


TAURON Dystrybucja Spółka Akcyjna

[OMR]

Wytyczne projektowe

*Jelenia Góra - wymiana linii kablowej 20kV L-261 od WK-SN/1
do JGJ26106
(KZ nr JG/002591/18)*

Opracował:


Bartosz Wojnarski
[imię i nazwisko]

2018 GRU. 19

Zatwierdził:

19.12.2018

Data, podpis, pieczęćka

.....
Marek Danielak
Zatwierdził Dyrektora Oddziału
TAURON Dystrybucja S.A.
Oddział w Jeleniej Górze
Jelenia Góra, ul. Piłsudskiego 10
Jelenia Góra, grudzień 2018

Jelenia Góra, grudzień 2018

Cel realizacji zadania

Podstawę realizacji zadania stanowi konieczność wymiany awaryjnego odcinka istniejącej linii kablowej 20kV L-261 pomiędzy WK-SN/1 a JGJ26106.

1) Powiązanie z projektami/programami realizowanymi w TAURON Dystrybucja S.A.

Nie dotyczy.

2) Opis stanu istniejącego

Istniejące odcinki linii kablowych 20 kV L-261 typu YHdAKX 3x(1x95) i XRUHAKXS 3x(1x120) o długości około 0,31 km.

Istniejący WK-SN/1 L-261

Istniejąca stacja transformatorowa SN/nN JGJ26106

3) Stan projektowany

A) Powiązanie po stronie SN

Pomiędzy polem liniowym nr 4 rozdzielnicy 20 kV w WK-SN/1 L-261 a polem liniowym nr 3 rozdzielnicy 20 kV w stacji JGJ26106 ułożyć nową linię kablową 20 kV typu 3xXRUHAKXS1x240mm² o długości ok. 0,31km.

Istniejącą linię kablową L-261 relacji WK-SN/1 L-261 – JGJ26106 należy unieczynnić. Dodatkowo należy zaprojektować ułożenie kanalizacji teletechnicznej pierwotnej RHDPE z linką umożliwiającą zaciągnięcie kabla światłowodowego po trasie wymienianego kabla SN. Kanalizację teletechniczną do zaciągnięcia kabla światłowodowego należy wykonać zgodnie z „Wytycznymi do projektowania ziemnych linii światłowodowych współbieżnych z liniami kablowymi średniego napięcia” – zał. do pisma UI/74/ZC/2013 z dnia 20-05-2013.

B) Uwagi:

- Niniejsze wytyczne projektowe nie stanowią gotowych rozwiązań technicznych, ale są materiałem określającym zakres przyszłego projektu, umożliwiającą wykonanie prawidłowej wyceny przyszłego projektu.
- Prace budowlano-montażowe wykonać zgodnie z obowiązującymi przepisami oraz standardami TAURON Dystrybucja S.A..
- W przypadku braku możliwości realizacji w/w zakresu prac należy uzgodnić z TD S.A. ewentualną zmianę proponowanego rozwiązania.
- Nowe linie kablowe należy zaprojektować w miarę możliwości po optymalnej trasie w oparciu o orientacyjną trasę przedstawioną na załączniku graficznym, z uwzględnieniem warunków terenowych, właścicielskich oraz decyzji administracyjnych oraz odpowiednich norm i przepisów.
- Realizację planowanych prac budowlanych należy prowadzić w miarę możliwości w taki sposób aby zapewnić bezprzerwowe zasilanie odbiorców zasilanych z przebudowywanego ciągu liniowego SN. W przypadku braku możliwości realizacji planowanych prac w w/w sposób, na czas robót należy przewidzieć alternatywny sposób zasilania odbiorców.

4) Załączniki graficzne

- Mapa

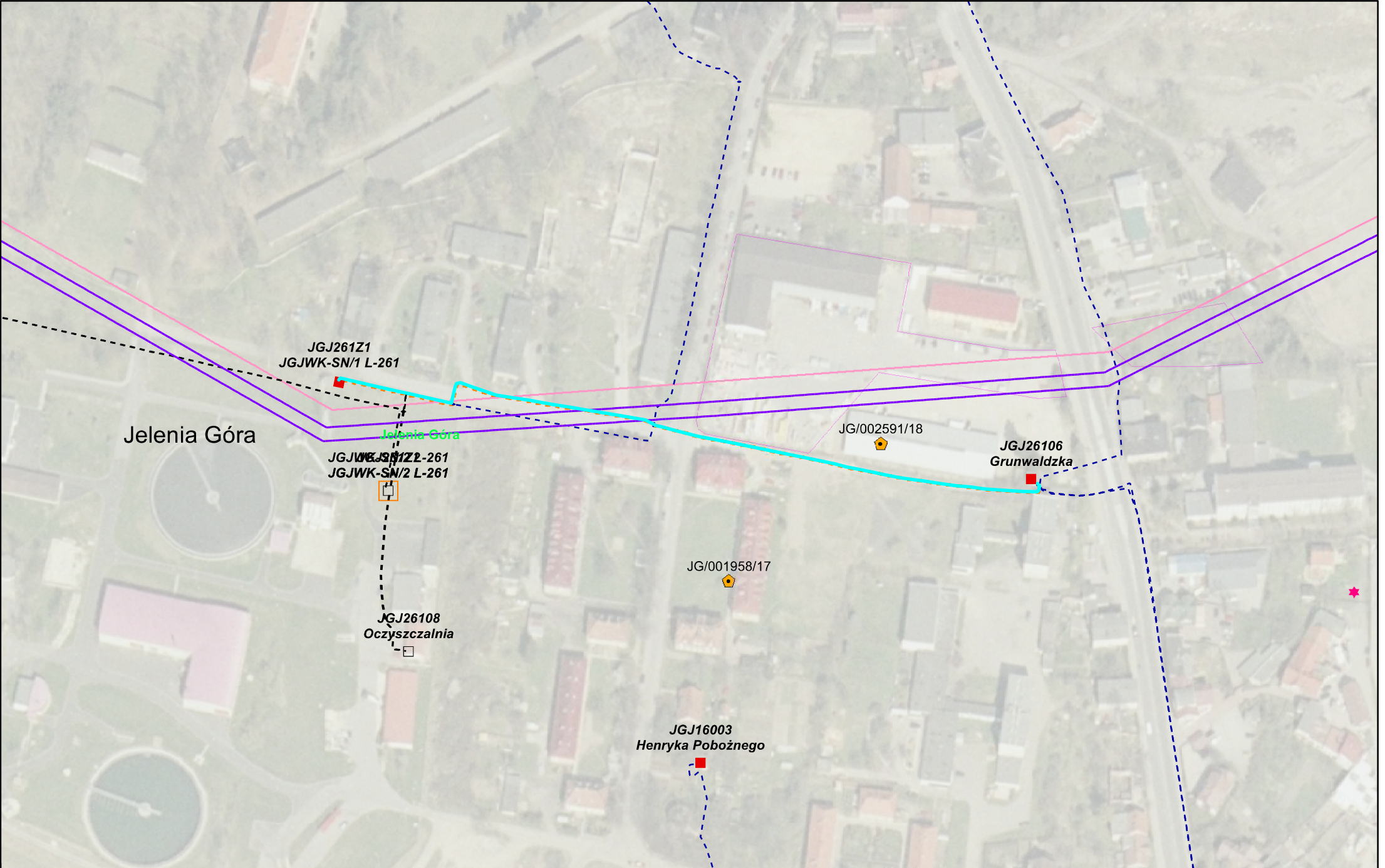


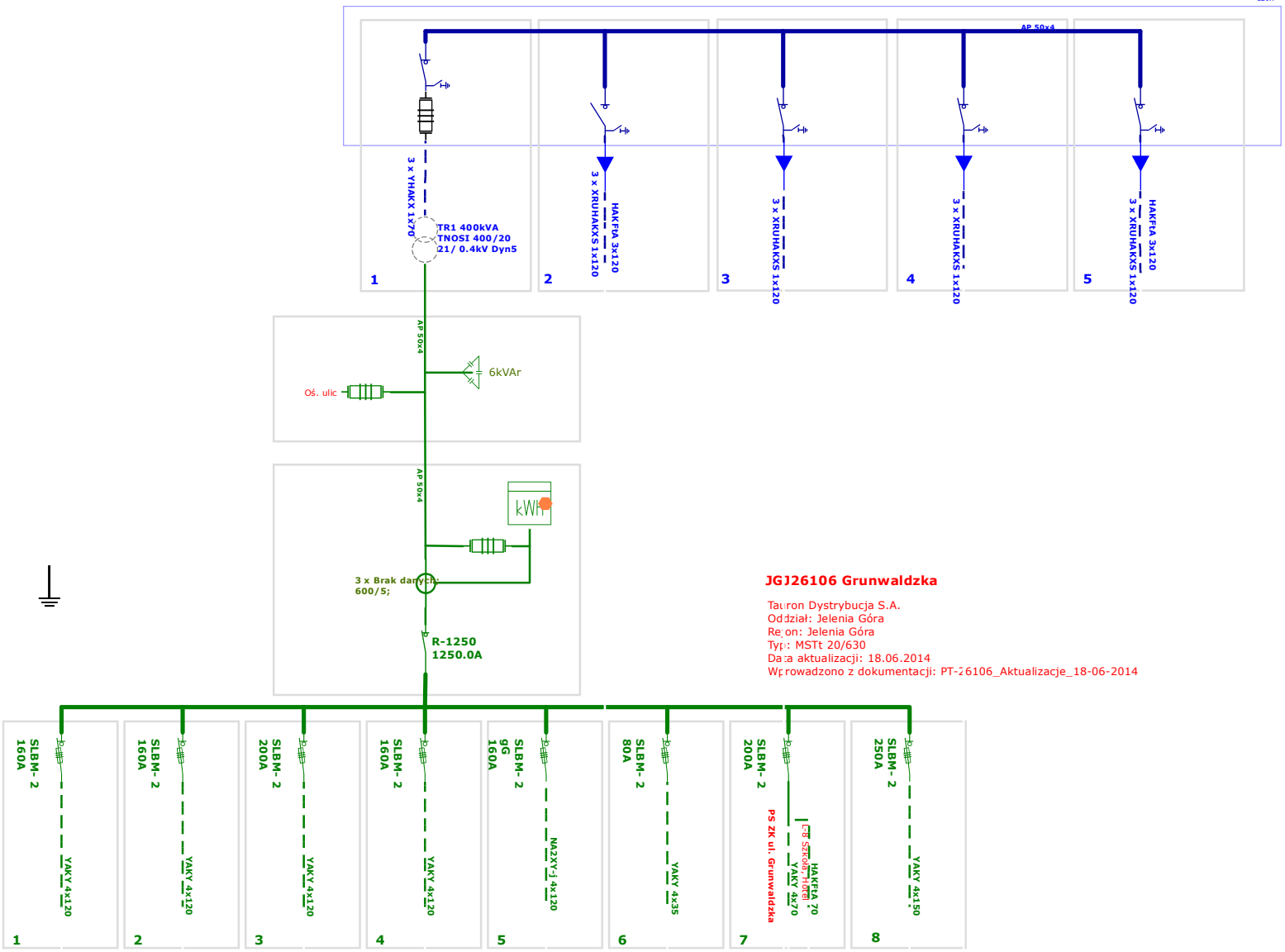
- Schemat WK-SN/1 L-261

- Schemat stacji SN/nN JGJ26106



Jelenia Góra - wymiana linii kablowej 20kV L-261 od WK-SN/1 do JGJ26106
(KZ nr JG/002591/18)





JG126106 Grunwaldzka

Tauron Dystrybucja S.A.
Oddział: Jelenia Góra
Rejon: Jelenia Góra
Typ: MSTt 20/630
Data aktualizacji: 18.06.2014
Wprowadzono z dokumentacji: PT-26106_Aktualizacje_18-06-2014

TPM

