

TAURON Dystrybucja Spółka Akcyjna

[OMR]

Wytyczne projektowe

*Kowary - modernizacja sieci nN z JGJ28509 obw. L-5
kierunek Sienkiewicza*

Opracował:

Marek Kośmider

[imię i nazwisko]

Zatwierdził:

.....
Data, podpis, pieczęć

*Jelenia Góra, styczeń 2017
Poz. 4331, KZ nr JG/000165/17*

Cel realizacji zadania

Celem zadania jest poprawa parametrów obwodów nN poprzez wymianę wyeksploatowanych odcinków napowietrznych nN na kablowe nN.

1) Powiązanie z projektami/programami realizowanymi w TAURON Dystrybucja S.A.

Zadanie nie jest powiązane z żadnym programem/projektem celowym realizowanym w TAURON Dystrybucja.

2) Opis stanu istniejącego

Istniejąca sieć niskiego napięcia jest wykonana jako napowietrzna o dużym stopniu wyeksploatowania..

3) Stan projektowany

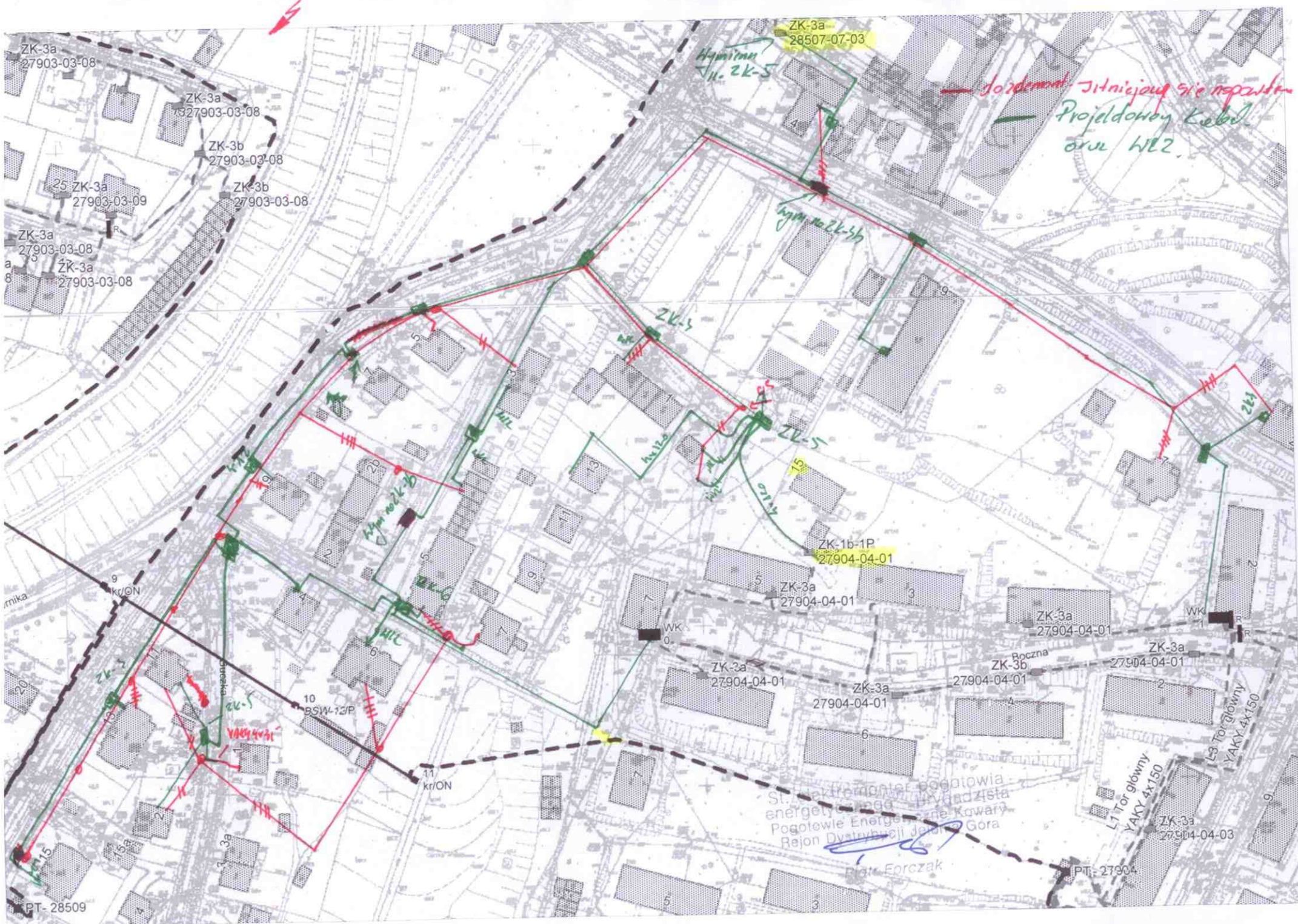
1. Przy budynku nr 7 ul. Sienkiewicza (Policja) zabudować złącze ZK-4, złącze zasilić kablem YAKXS 4x240mm z istniejącego WK budynek nr 2 ul. Boczna, wykonać WLZ do budynku nr 7, przy budynku nr 2 ul. Sienkiewicza zabudować złącze ZK-3 które zasilić kablem YAKXS 4x120mm, wykonać WLZ do budynku nr 2.
2. Przy budynku nr 9 „przedszkole” ul. Sienkiewicza zabudować złącze ZK-3 wykonać zasilanie złącza istniejącego na budynku kablem YAKXS 4x120mm.
3. Istniejące złącze ZK-3a zlokalizowanego naprzeciw budynku nr 4 wymienić na złącze ZK-4. Przy budynku nr 4 zabudować złącze ZK-3 wykonać WLZ do budynku, oraz wykonać podział sieci z istniejącym złączem ZK-3 nr 28507-07-03 Biedronka, które wymienić na ZK-5.
4. Na rogu ul. Matejki, Poprzecznej zabudować złącze ZK-4 . Przy budynku nr 1 ul. Poprzeczna zabudować złącze ZK-3 do budynku nr 1 wykonać WLZ, przy szafce oświetlenia drogowego ul. Poprzeczna zabudować złącze ZK-6 z którego zasilić SO, 2x garaż, istniejącą szafkę ZK-1/P nr 279-04-04-01 ul. Poprzeczna 15 (kablem YAKXS 4x120mm) oraz wykonać powiązanie z istniejącym złączem nr 13 ul. Poprzeczna.
5. Na granicy posesji nr 3 a garażami ul. Poprzeczna zabudować złącze ZK-4 wykonać WLZ do budynku nr 3 i garażów.
6. Istniejące oszynowanie złącza ZK-3 a nr 2B ul. Poprzeczna wymienić na ZK-3b, które zasilić przelotowo projektowanym kablem YAKXS 4x120mm.
7. Przy budynku nr 5 ul. Poprzeczna zabudować złącze ZK-6 istniejący kabel z słupa w kierunku ZK-3 budynek nr 7 wprowadzić do projektowanego złącza, wykonać WLZ do budynku nr 5 i do budynku nr 6 oraz wykonać powiązanie z istniejącym WK-1 ul. Boczna 7. Z projektowanego złącza ułożyć kabel YAKXS 4x120mm poprzez istniejące złącze zlokalizowane na budynku nr 4 ul. Poprzeczna.
8. Przy posesji nr 5 ul. Matejki zabudować złącze ZK-3, które zasilić z projektowanego złącza ZK-4 róg ul. Poprzeczna, Matejki, istniejący kabel z słupa wprowadzić do ZK-3. Przelotowo wprowadzić projektowany kabel poprzez istniejące złącze nr 7 ul. Matejki. Na granicy posesji nr 9 zabudować złącze ZK-3 i wykonać WLZ do budynku.
9. Na rogu ul. Poprzeczna, Matejki, Buczka zabudować złącze ZK-5, do którego wprowadzić przelotowo projektowany kabel , oraz kabel z złącza ZK-3 nr 4 ul. Poprzeczna.
10. Na granicy posesji nr 13 ul. Matejki zabudować złącze ZK-3, wykonać WLZ do budynku. Projektowany kabel wprowadzić do istniejącego złącza ZK-3 nr 15, wykonać WLZ do budynku nr 15.
11. Naprzeciw budynku nr 1 ul. Buczka zabudować złącze ZK-5, które zasilić z projektowanego złącza ZK-5 róg ul. Poprzeczna, Matejki, Buczka kablem YAKXS 4x120mm. Do złącza wprowadzić istniejący kabel z słupa do budynku nr 1 oraz wykonać WLZ do budynku nr Buczka 2 i Matejki nr 11. Wszystkie słupy i przewody zmodernizowanego obwodu zdemontować.

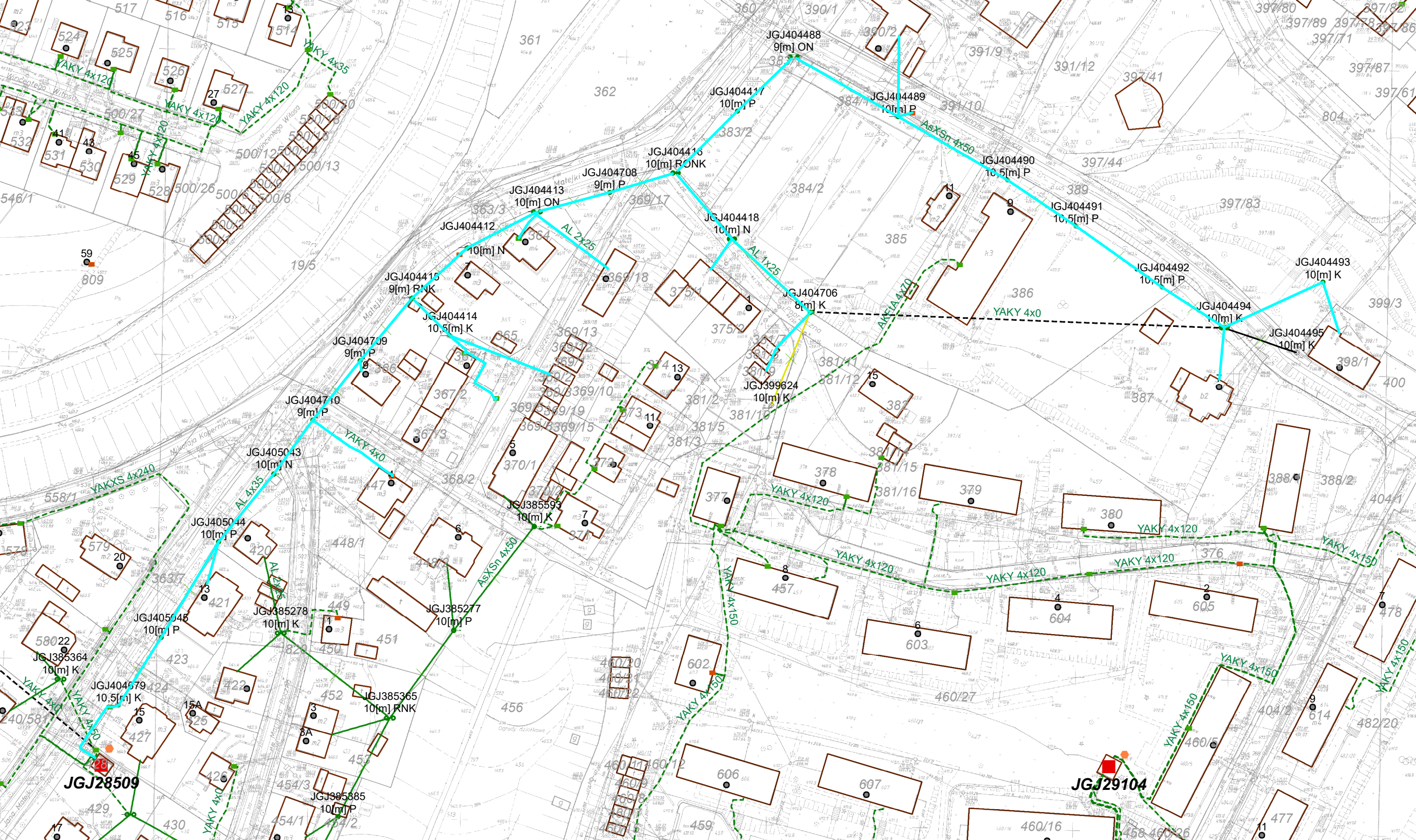
4) Załączniki graficzne

Zał. nr 1 – koncepcja modernizacji sieci z JGJ28509 w Kowarach.

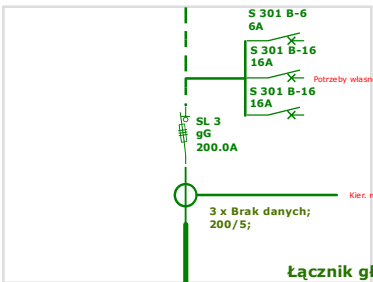
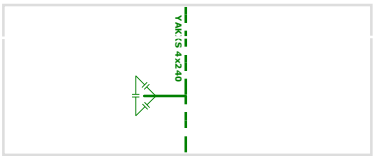
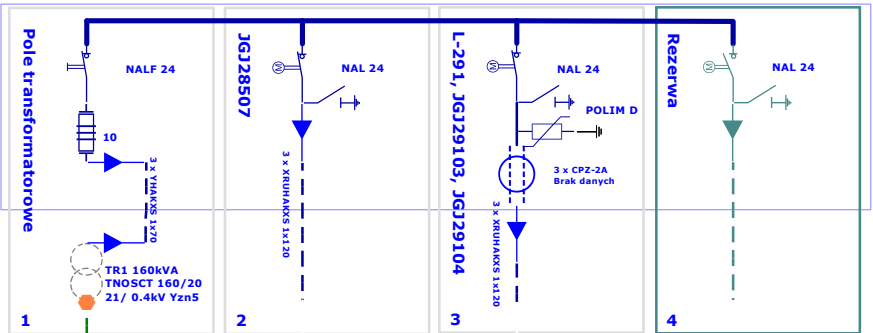
5) Załączniki

UWAGA: Niniejsze wytyczne projektowe nie stanowią gotowych rozwiązań technicznych, ale są materiałem określającym zakres przyszłego projektu, umożliwiającym wykonanie prawidłowej wyceny przyszłego projektu





RSL



Łącznik główny i pomiar

