

TAURON Dystrybucja Spółka Akcyjna

[OMR]

ZADANIE NR 1 **Wytyczne projektowe**

*Jelenia Góra - wymiana linii kablowej 20kV L-227
od JGJ22716 do JGJ22717
(KZ JG/000102/21)*

Niniejsze wytyczne projektowe nie stanowią gotowych rozwiązań technicznych, ale są materiałem określającym zakres przyszłego projektu, umożliwiającym wykonanie prawidłowej wyceny przyszłego projektu.

Opracował:

17.02.2021

X *Krzysztof Krzyżak*

Podpisany przez: Krzyżak Krzysztof

Zatwierdził:

23.02.2021

X Pełnomocnik Dyrektora Oddziału
TAURON Dystrybucja S.A.
Oddział w Jeleniej Górze
Kierownik Wydziału Inżynieria i Projektu
Marek Danielak

Podpisany przez: Danielak Marek

Jelenia Góra, luty 2021

Cel realizacji zadania

Podstawę realizacji zadania stanowi konieczność wymiany awaryjnego odcinka istniejącej linii kablowej 20kV L-227 pomiędzy JGJ22716 do JGJ22717.

1) Powiązanie z projektami/programami realizowanymi w TAURON Dystrybucja S.A.

Nie dotyczy.

2) Opis stanu istniejącego

Istniejące odcinki linii kablowej 20 kV L-227 typu HAKFtA 3x240 o długości około 0,42 km.

Istniejąca stacja transformatorowa SN/nN JGJ22716 – MSTt 20/630.

Istniejąca stacja transformatorowa SN/nN JGJ22717 – MSTt 20/630.

3) Stan projektowany

POWIĄZANIE PO STRONIE SN

Pomiędzy polem liniowym nr 1 rozdzielnic 20 kV w stacji JGJ22716 a polem liniowym nr 2 rozdzielnic 20 kV w stacji JGJ22717 ułożyć nową linię kablową 20 kV typu 3xXRUHAKXS1x240mm² o długości ok. 0,42 km.

Istniejącą linię kablową L-227 relacji JGJ22716 do JGJ22717 należy unieczynnić.

Dodatkowo wzdłuż całej trasy projektowanej linii kablowej 20 kV należy zaprojektować ułożenie kanalizacji teletechnicznej pierwotnej RHDPE z linką umożliwiającą zaciągnięcie kabla światłowodowego po trasie projektowanej linii kablowej 20 kV. Kanalizację teletechniczną do zaciągnięcia kabla światłowodowego należy wykonać zgodnie z wytycznymi „Standard techniczny nr 31/2019 warunków budowy kanalizacji dla linii światłowodowych w trakcie budowy linii kablowych nN i SN na terenie TAURON Dystrybucja S.A.” umieszczonymi na stronie internetowej zamawiającego.

Nowe linie kablowe należy zaprojektować w miarę możliwości po optymalnej trasie w oparciu o orientacyjną trasę przedstawioną na załączniku graficznym, z uwzględnieniem warunków terenowych, właścicielskich oraz decyzji administracyjnych oraz odpowiednich norm i przepisów.

Dokumentację projektową oraz prace budowlano - montażowe wykonać zgodnie z obowiązującymi przepisami oraz standardami TAURON Dystrybucja S.A.

W przypadku braku możliwości realizacji w/w zakresu prac należy uzgodnić z OMR i OME ewentualną zmianę proponowanego rozwiązania.

UWAGA - Zakres zadania uwzględnia także:

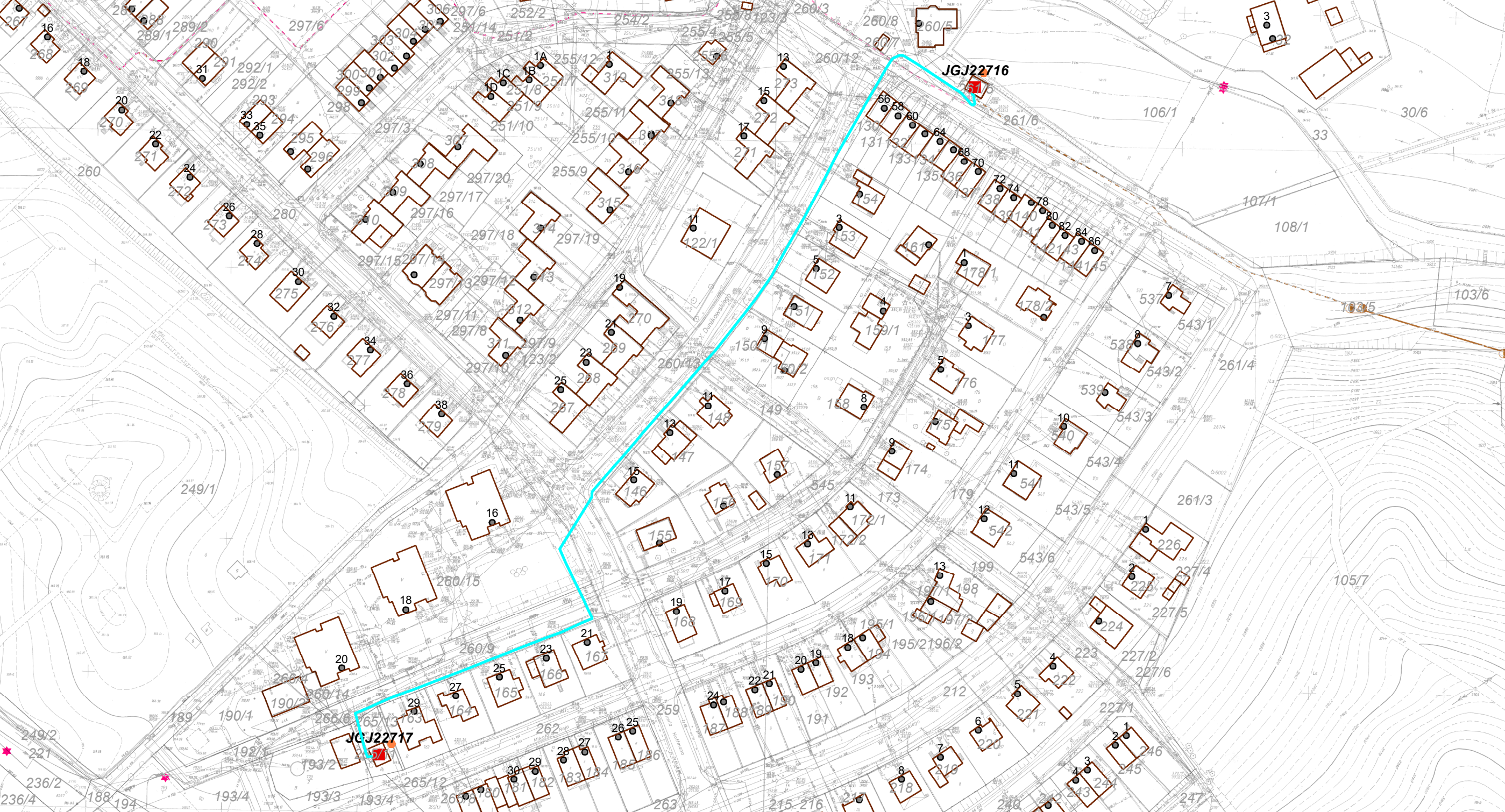
stacja JGJ22717 - wymiana istniejącego wyposażenia pola nr 2 w rozdzielnic na rozłącznik z uziemnikiem.

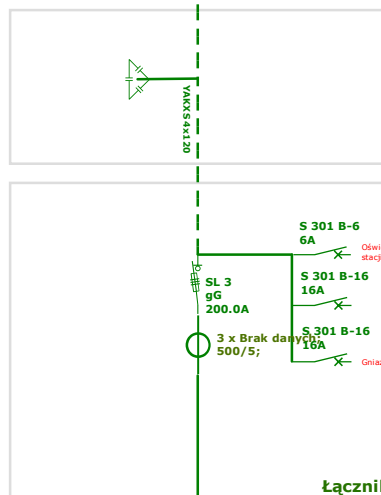
4) Załączniki graficzne

Mapa z trasą modernizowanej linii kablowej SN L-227.

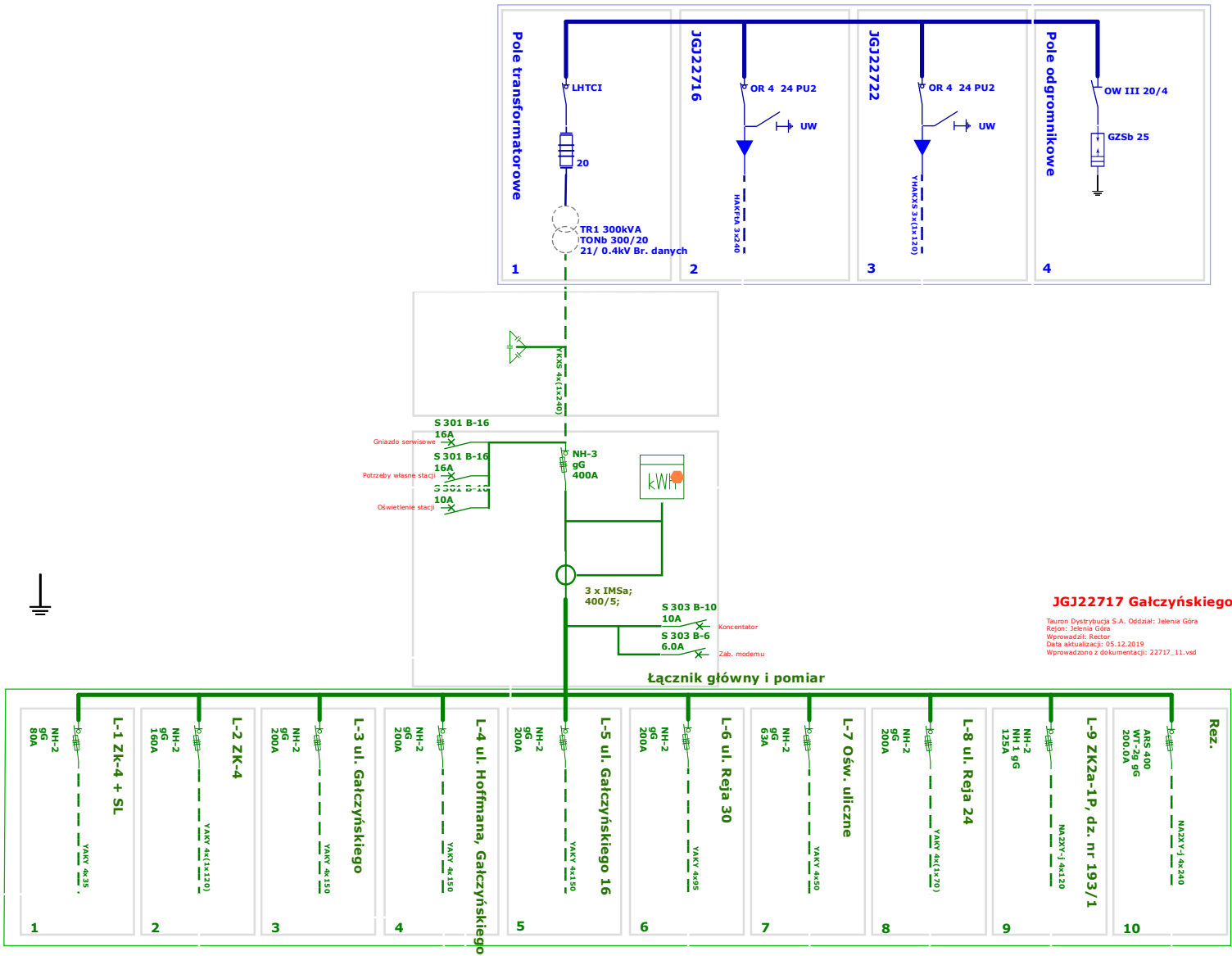
Schematy stacji SN/nN JGJ22716 i JGJ22717.







<p>Rez.</p> <p>SL 2</p> <p>100.0A</p> <p>1</p>	<p>Rez.</p> <p>SL 2</p> <p>200.0A</p> <p>2</p>	<p>Rez.</p> <p>SL 2</p> <p>200.0A</p> <p>3</p>	<p>L-1 ul. Głowińskiego 2</p> <p>SL 2</p> <p>96</p> <p>200.0A</p> <p>4</p>	<p>L-2 ul. Głowińskiego 2</p> <p>SL 2</p> <p>96</p> <p>200.0A</p> <p>5</p>	<p>L-3 ul. Głowińskiego 2</p> <p>SL 2</p> <p>96</p> <p>200.0A</p> <p>6</p>	<p>L-4 ul. Morcinika 86</p> <p>SL 2</p> <p>96</p> <p>200.0A</p> <p>7</p>	<p>L-5 ul. Morcinika 56</p> <p>SL 2</p> <p>96</p> <p>100.0A</p> <p>8</p>	<p>L-6 Os. uliczne</p> <p>SL 2</p> <p>96</p> <p>200.0A</p> <p>9</p>	<p>L-7 kier. ZK-JGJ159907 dz.261/6</p> <p>SL 2</p> <p>96</p> <p>200.0A</p> <p>10</p>
---	---	---	---	---	---	---	---	--	---



JGJ22717 Gąlczyńskiego

Tauron Dystrybucja S.A. Oddział: Jelenia Góra
Rejon: Jelenia Góra
Wprowadził: Rector
Data aktualizacji: 05.12.2019
Wprowadzono z dokumentacji: 22717_11.vsd

TAURON Dystrybucja Spółka Akcyjna

[OMR]

ZADANIE NR 2
Wytyczne projektowe

Jelenia Góra - wymiana linii kablowej 20kV L-227

od JGJ22720 do od JGJ22722

(KZ nr JG/000103/21)

Opracował:

17.02.2021

X

Oddział w Jeleniej Górze
Wydział Planowania i Rozwoju
Specjalista ds. Jeleniej Góry
Marian Bień

Podpisany przez: Bień Marian

Zatwierdził:

17.02.2021

X

Pełnomocnik Dyrektora Oddziału
TAURON Dystrybucja S.A.
Oddział w Jeleniej Górze
Kierownik Wydziału Planowania i Rozwoju
Marek Danielak

Podpisany przez: Danielak Marek

Jelenia Góra, luty 2021

Cel realizacji zadania

Podstawę realizacji zadania stanowi konieczność wymiany awaryjnego odcinka istniejącej linii kablowej 20 kV L-227 pomiędzy stacją transformatorową JGJ22720 a JGJ22722.

1) Powiązanie z projektami/programami realizowanymi w TAURON Dystrybucja S.A.

Nie dotyczy.

2) Opis stanu istniejącego

Istniejący odcinek linii kablowej 20 kV L-227 typu HAKnFty 3x120 mm² o długości około 0,7 km.

3) Stan projektowany

A) Powiązanie po stronie SN

Pomiędzy polem liniowym nr 3 rozdzielnic 20 kV w stacji JGJ22720 a polem liniowym nr 1 rozdzielnic 20 kV w stacji JGJ22722 ułożyć nową linię kablową 20 kV typu 3 x XRUHAKXS 1 x 240 mm² o długości ok. 0,7 km.

Istniejącą linię typu 3x HAKnFty 3x120 mm² pomiędzy stacją transformatorową JGJ22720 a JGJ22722 o długości około 0,7 km należy unieczynnić.

Dodatkowo wzdłuż całej trasy projektowanej linii kablowej 20 kV należy zaprojektować ułożenie kanalizacji teletechnicznej pierwotnej RHDPE z linką umożliwiającą zaciągnięcie kabla światłowodowego po trasie projektowanej linii kablowej 20 kV. Kanalizację teletechniczną do zaciągnięcia kabla światłowodowego należy wykonać zgodnie z wytycznymi „Standard techniczny nr 31/2019 warunków budowy kanalizacji dla linii światłowodowych w trakcie budowy linii kablowych nN i SN na terenie TAURON Dystrybucja S.A.” umieszczonymi na stronie internetowej zamawiającego.

UWAGA - zakres uwzględnia także:

stacja JGJ22722 i JGJ22720 - wymiana istniejącego wyposażenia w polach odpowiednio nr 1 i 3 w rozdzielnicach SN na rozłączniki z uzmiennikami

B) Uwagi:

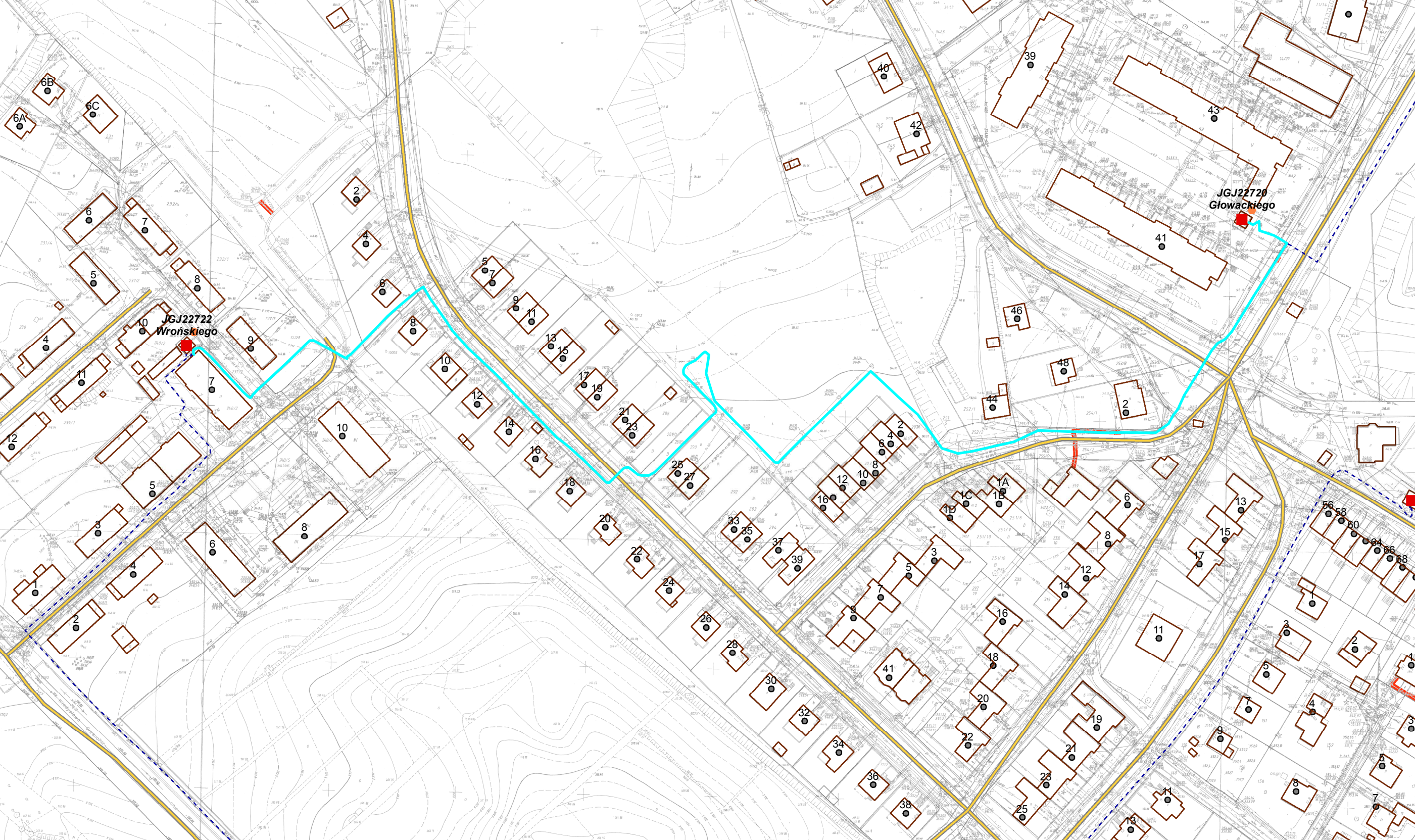
- Niniejsze wytyczne projektowe nie stanowią gotowych rozwiązań technicznych, ale są materiałem określającym zakres przyszłego projektu, umożliwiając wykonanie prawidłowej wyceny przyszłego projektu.
- Prace budowlano-montażowe wykonać zgodnie z obowiązującymi przepisami oraz standardami TAURON Dystrybucja S.A..
- W przypadku braku możliwości realizacji w/w zakresu prac należy uzgodnić z TD S.A. ewentualną zmianę proponowanego rozwiązania.
- Nowe linie kablowe należy zaprojektować w miarę możliwości po optymalnej trasie w oparciu o orientacyjną trasę przedstawioną na załączniku graficznym, z uwzględnieniem warunków terenowych, właścicielskich oraz decyzji administracyjnych oraz odpowiednich norm i przepisów.
- Realizację planowanych prac budowlanych należy prowadzić w miarę możliwości w taki sposób aby zapewnić bezprzerwowe zasilanie odbiorców zasilanych z przebudowywanego ciągu liniowego SN. W przypadku braku możliwości realizacji planowanych prac w w/w sposób, na czas robót należy przewidzieć alternatywny sposób zasilania odbiorców.

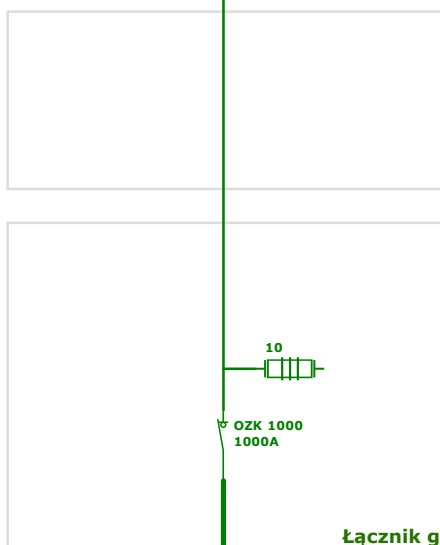
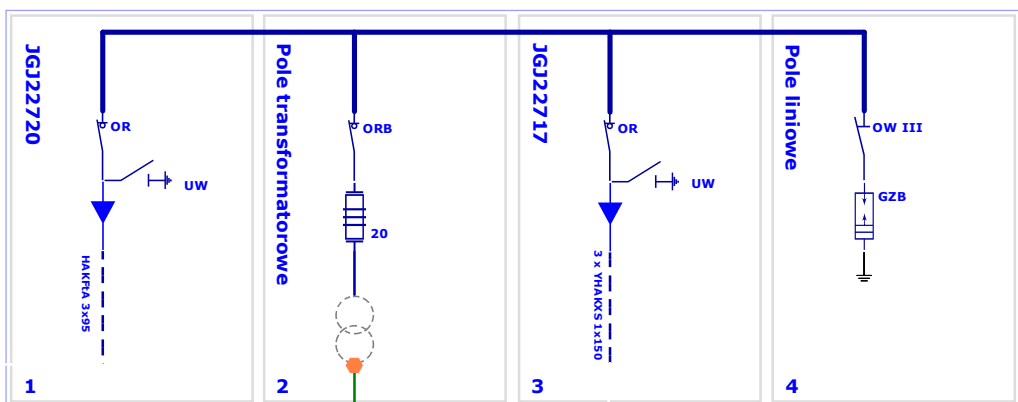
4) Załączniki graficzne

- Mapa

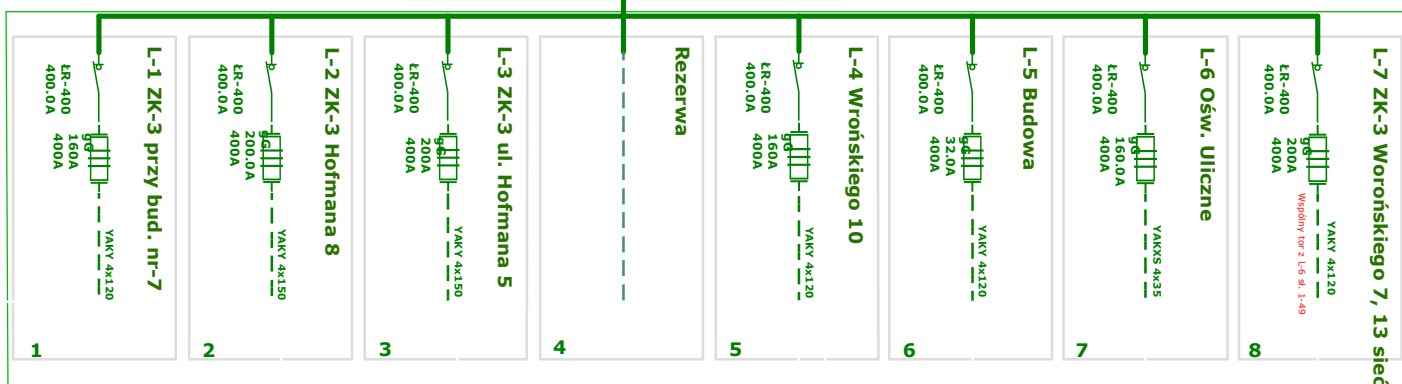
[Redacted signature]

[Redacted signature]



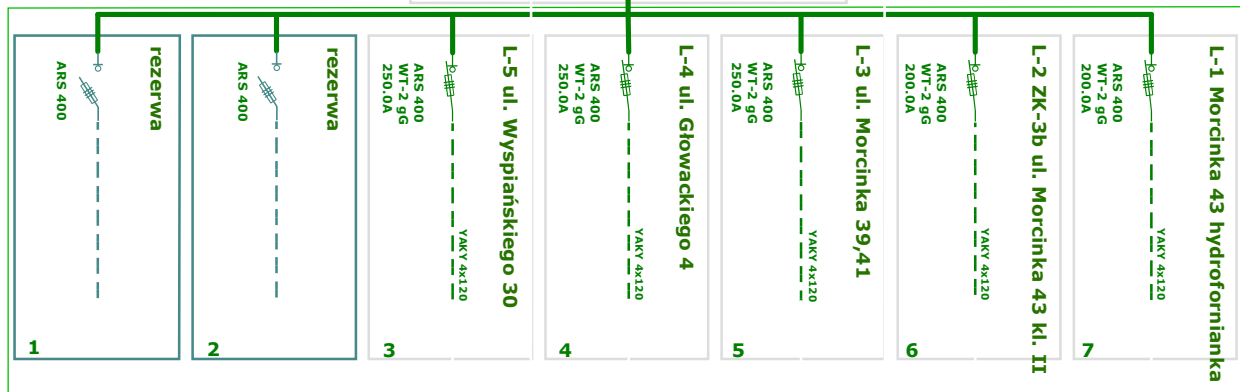
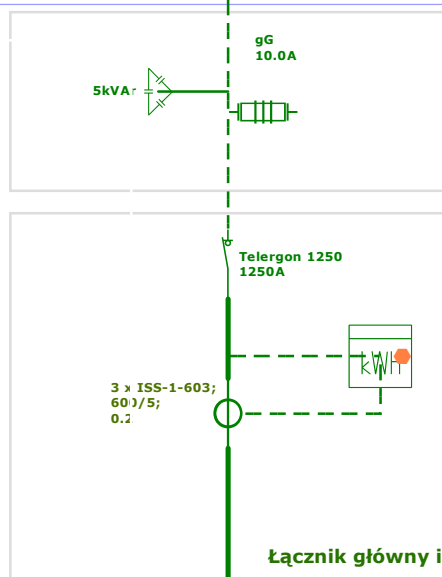
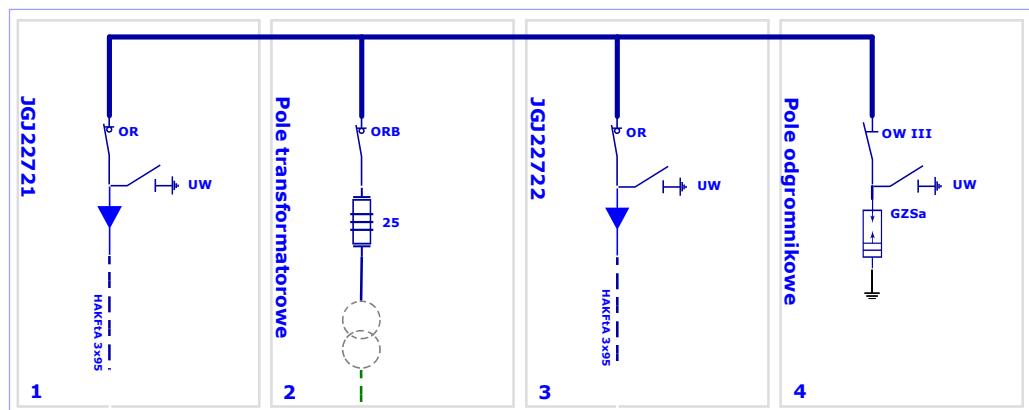


Łącznik główny i pomiar



JGJ22722 Wrońskiego

Tal: ron Dystrybucja S.A. Oddział: Jeleni i Góra
Rejon: Jelenia Góra
Wprowadził: Rector
Data aktualizacji: 22.01.2010
Wprowadzono z dokumentacji: 22722_11.vsd



JGJ22:720 Głowackiego

Tauron Dystrybucja S.A.
Oddział w Jeleniej Górze
Region Jelenia Góra
Data aktualizacji: 06.10.2017

TAURON Dystrybucja Spółka Akcyjna

[OMR]

Wytyczne projektowe

Jelenia Góra - wymiana linii kablowej 20kV L-227

od JGJ22704 do od JGJ22721

(KZ nr JG/000101/21)

Opracował:

17.02.2021

X

Oddział w Jeleniej Górze
Wydział Planowania i Rozwoju
Specjalista ds. Jeleniej Góry
Marian Bień

Podpisany przez: Bień Marian

Zatwierdził:

17.02.2021

X

Pełnomocnik Dyrektora Oddziału
TAURON Dystrybucja S.A.
Oddział w Jeleniej Górze
Kierownik Wydziału Planowania i Rozwoju
Marek Danielak

Podpisany przez: Danielak Marek

Jelenia Góra, luty 2021

Cel realizacji zadania

Podstawę realizacji zadania stanowi konieczność wymiany awaryjnego odcinka istniejącej linii kablowej 20 kV L-227 pomiędzy stacją transformatorową JGJ22704 a JGJ22721.

1) Powiązanie z projektami/programami realizowanymi w TAURON Dystrybucja S.A.

Nie dotyczy.

2) Opis stanu istniejącego

Istniejący odcinek linii kablowej 20 kV L-227 typu HAKnFtA 3x120 mm² o długości około 0,6 km.

3) Stan projektowany

A) Powiązanie po stronie SN

Pomiędzy polem liniowym nr 3 rozdzielnic 20 kV w stacji JGJ22704 a polem liniowym nr 3 rozdzielnic 20 kV w stacji JGJ22721 ułożyć nową linię kablową 20 kV typu 3 x XRUHAKXS 1 x 240 mm² o długości ok. 0,6 km.

Istniejącą linię typu 3x HAKnFtA 3x120 mm² pomiędzy stacją transformatorową JGJ22704 a JGJ22721 o długości około 0,6 km należy unieczynić.

Dodatkowo wzdłuż całej trasy projektowanej linii kablowej 20 kV należy zaprojektować ułożenie kanalizacji teletechnicznej pierwotnej RHDPE z linką umożliwiającą zaciągnięcie kabla światłowodowego po trasie projektowanej linii kablowej 20 kV. Kanalizację teletechniczną do zaciągnięcia kabla światłowodowego należy wykonać zgodnie z wytycznymi „Standard techniczny nr 31/2019 warunków budowy kanalizacji dla linii światłowodowych w trakcie budowy linii kablowych nN i SN na terenie TAURON Dystrybucja S.A.” umieszczonymi na stronie internetowej zamawiającego.

Uwaga - zakres zadania uwzględnia także:

a) stacja JGJ22721 i JGJ22704 (wymiana istniejącego wyposażenia w polach nr 3 w rozdzielnicach SN na rozłączniki z uziemnikami)

b) budowę linii kablowej SN JGJ22720-JGJ22721; stacja JGJ22720 - wymiana istniejącego

wyposażenia pola nr 1 w rozdzielnic SN na rozłącznik z uziemnikiem

B) Uwagi:

- Niniejsze wytyczne projektowe nie stanowią gotowych rozwiązań technicznych, ale są materiałem określającym zakres przyszłego projektu, umożliwiając wykonanie prawidłowej wyceny przyszłego projektu.
- Prace budowlano-montażowe wykonać zgodnie z obowiązującymi przepisami oraz standardami TAURON Dystrybucja S.A..
- W przypadku braku możliwości realizacji w/w zakresu prac należy uzgodnić z TD S.A. ewentualną zmianę proponowanego rozwiązania.
- Nowe linie kablowe należy zaprojektować w miarę możliwości po optymalnej trasie w oparciu o orientacyjną trasę przedstawioną na załączniku graficznym, z uwzględnieniem warunków terenowych, właścicielskich oraz decyzji administracyjnych oraz odpowiednich norm i przepisów.
- Realizację planowanych prac budowlanych należy prowadzić w miarę możliwości w taki sposób aby zapewnić bezprzerwowe zasilanie odbiorców zasilanych z przebudowywanego ciągu liniowego SN. W przypadku braku możliwości realizacji planowanych prac w w/w sposób, na czas robót należy przewidzieć alternatywny sposób zasilania odbiorców.

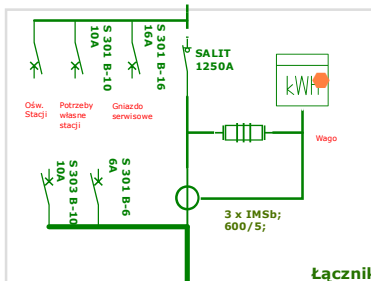
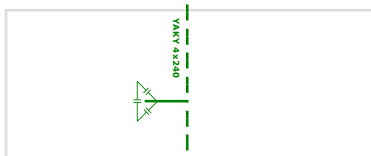
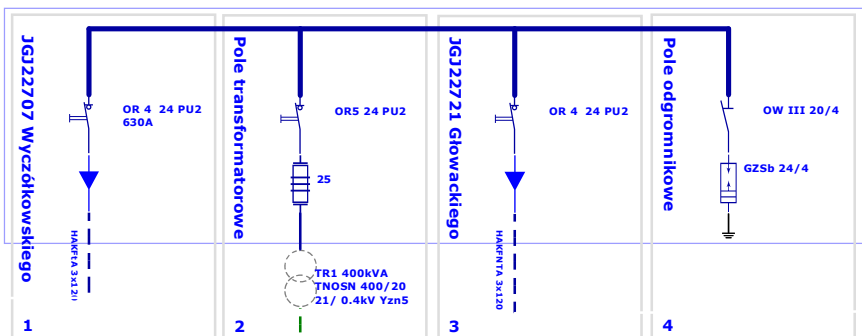
4) Załączniki graficzne

- Mapa

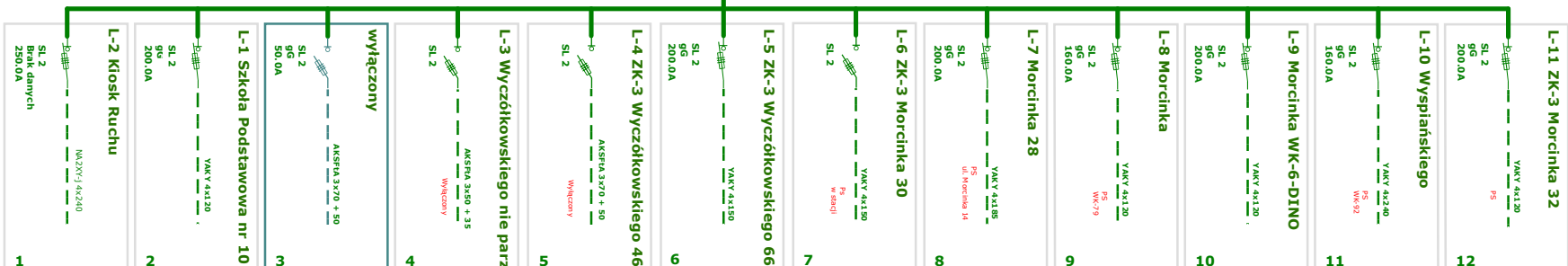
[Redacted]

[Redacted]





Łącznik główny i pomiar



TAURON Dystrybucja Spółka Akcyjna

[OMR]

Wytyczne projektowe

**Jelenia Góra - wymiana linii kablowej 20kV L-227
od ŁJGJ1361 do JGJ22712
(KZ JG/000104/21)**

Niniejsze wytyczne projektowe nie stanowią gotowych rozwiązań technicznych, ale są materiałem określającym zakres przyszłego projektu, umożliwiającym wykonanie prawidłowej wyceny przyszłego projektu.

Opracował:

17.02.2021

X

Krzysztof Krzyżak

Podpisany przez: Krzyżak Krzysztof

Zatwierdził:

23.02.2021

X

Pełnomocnik Dyrektora Oddziału
TAURON Dystrybucja S.A.
Oddział w Jeleniej Górze
Kierownik Wydziału Inżynieria i Projekt
Marek Danielak

Podpisany przez: Danielak Marek

Jelenia Góra, luty 2021

Cel realizacji zadania

Podstawę realizacji zadania stanowi konieczność wymiany awaryjnego odcinka istniejącej linii kablowej 20kV L-227 pomiędzy ŁJGJ1361 do JGJ22712.

1) Powiązanie z projektami/programami realizowanymi w TAURON Dystrybucja S.A.

Nie dotyczy.

2) Opis stanu istniejącego

Istniejący odcinek linii kablowej 20 kV L-227 typu HAKFtA 3x70 o długości około 0,18 km.

Istniejąca stacja transformatorowa SN/nN JGJ22712 – MSTt 20/630.

Istniejący odłącznik ŁJGJ1361 zainstalowany na słupie linii 20 kV L-227 nr JGJ066355.

3) Stan projektowany

POWIĄZANIE PO STRONIE SN

Pomiędzy polem liniowym nr 3 rozdzielnicy 20 kV w stacji JGJ22712 a zaciskami prądowymi na wyjściu przewodów od odłącznika ŁJGJ1361 zainstalowanego na słupie linii 20 kV L-227 nr JGJ066355 ułożyć nową linię kablową 20 kV typu 3xXRUHAKXS1x240mm² o długości ok. 0,18 km.

Istniejącą linię kablową L-227 relacji ŁJGJ1361 do JGJ22717 należy unieczynnić.

Dodatkowo wzdłuż całej trasy projektowanej linii kablowej 20 kV należy zaprojektować ułożenie kanalizacji teletechnicznej pierwotnej RHDPE z linką umożliwiającą zaciągnięcie kabla światłowodowego po trasie projektowanej linii kablowej 20 kV. Kanalizację teletechniczną do zaciągnięcia kabla światłowodowego należy wykonać zgodnie z wytycznymi „Standard techniczny nr 31/2019 warunków budowy kanalizacji dla linii światłowodowych w trakcie budowy linii kablowych nN i SN na terenie TAURON Dystrybucja S.A.” umieszczonymi na stronie internetowej zamawiającego.

Nowe linie kablowe należy zaprojektować w miarę możliwości po optymalnej trasie w oparciu o orientacyjną trasę przedstawioną na załączniku graficznym, z uwzględnieniem warunków terenowych, właścicielskich oraz decyzji administracyjnych oraz odpowiednich norm i przepisów.

Dokumentację projektową oraz prace budowlano - montażowe wykonać zgodnie z obowiązującymi przepisami oraz standardami TAURON Dystrybucja S.A.

W przypadku braku możliwości realizacji w/w zakresu prac należy uzgodnić z OMR i OME ewentualną zmianę proponowanego rozwiązania.

Uwaga - zakres zadania uwzględnia także:

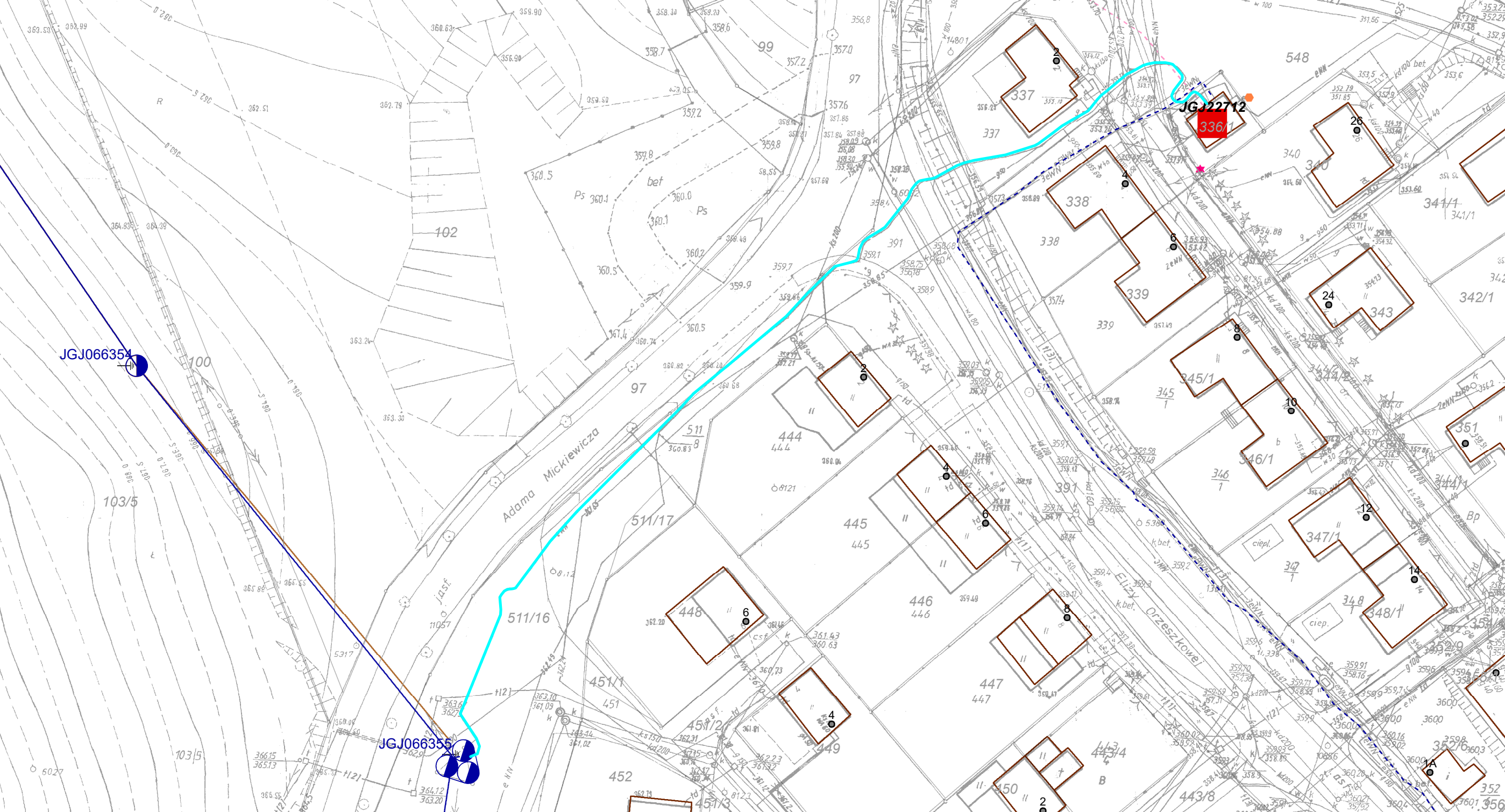
- a) słup SN - wymiana istniejącego aparatu na rozłącznik z uziemnikiem;
- b) stacja JGJ22712 - wymiana istniejącego wyposażenia w polu nr 3 rozdzielnicy SN na rozłącznik z uziemnikiem

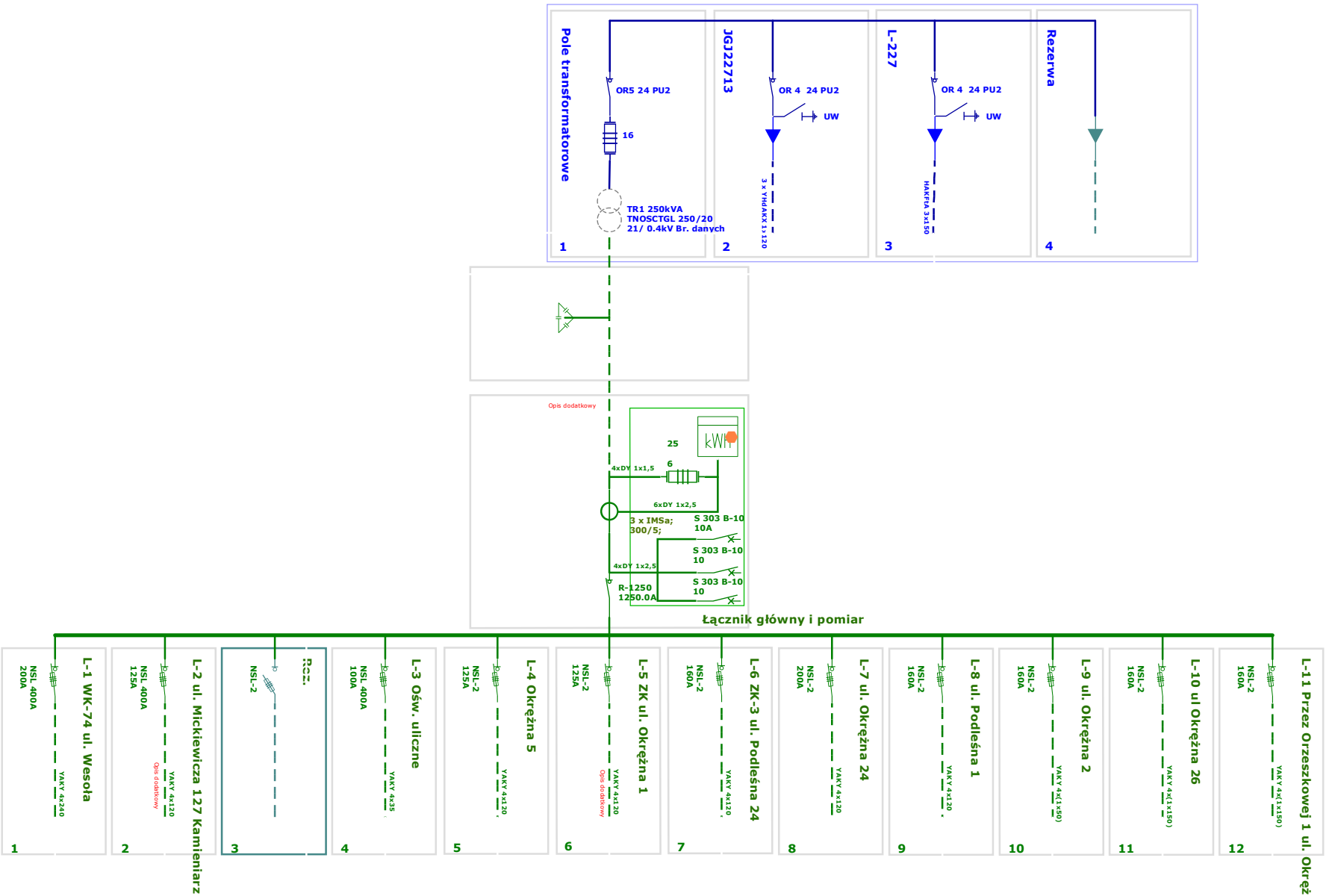
4) Załączniki graficzne

Mapa z trasą modernizowanej linii kablowej SN L-227.

Schemat stacji SN/nN JGJ22712.







TAURON Dystrybucja Spółka Akcyjna

[OMR]

Wytyczne projektowe

Jelenia Góra - wymiana linii kablowej 20kV L-227

od JGJ22713 do odłącznika ŁJGJ 1365

(KZ nr JG/000099/21)

Opracował:

17.02.2021

X

Oddział w Jeleniej Górze
Wydział Planowania i Rozwoju
Specjalista ds. Planowania Sieci
Marian Bień

Podpisany przez: Bień Marian

Zatwierdził:

17.02.2021

X

Pełnomocnik Dyrektora Oddziału
TAURON Dystrybucja S.A.
Oddział w Jeleniej Górze
Kierownik Wydziału Planowania i Rozwoju
Marek Danielak

Podpisany przez: Danielak Marek

Jelenia Góra, luty 2021

Cel realizacji zadania

Podstawę realizacji zadania stanowi konieczność wymiany awaryjnego odcinka istniejącej linii kablowej 20 kV L-227 pomiędzy stacją transformatorową JGJ22713 a odłącznikiem ŁGJ1365.

1) Powiązanie z projektami/programami realizowanymi w TAURON Dystrybucja S.A.

Nie dotyczy.

2) Opis stanu istniejącego

Istniejący odcinek linii kablowej 20 kV L-227 typu 3x YHdAKX 1x120 mm² o długości około 0,36 km.

3) Stan projektowany

A) Powiązanie po stronie SN

Pomiędzy polem liniowym nr 1 rozdzielnicy 20 kV w stacji JGJ22713 a odłącznikiem ŁGJ1365 ułożyć nową linię kablową 20 kV typu 3 x XRUHAKXS 1 x 240 mm² o długości ok. 0,36 km.

Istniejącą linię typu 3x YHdAKX 1x120 mm² pomiędzy stacją transformatorową JGJ22713 a odłącznikiem ŁGJ1365 o długości około 0,36 km należy unieczynnić.

Dodatkowo wzdłuż całej trasy projektowanej linii kablowej 20 kV należy zaprojektować ułożenie kanalizacji teletechnicznej pierwotnej RHDPE z linką umożliwiającą zaciągnięcie kabla światłowodowego po trasie projektowanej linii kablowej 20 kV. Kanalizację teletechniczną do zaciągnięcia kabla światłowodowego należy wykonać zgodnie z wytycznymi „Standard techniczny nr 31/2019 warunków budowy kanalizacji dla linii światłowodowych w trakcie budowy linii kablowych nN i SN na terenie TAURON Dystrybucja S.A.” umieszczonymi na stronie internetowej zamawiającego.

Uwaga - zakres zadania uwzględnia także:

a) na dz. 546 bezpośrednio pod stacją słupową JGJ22708 wykonać zapas kabla SN na potrzeby zabudowy nowej stacji kontenerowej w przelocie budowanego odcinka linii SN;

b) stacja JGJ22713 - wymiana istniejącego wyposażenia pola nr 1 w rozdzielnicy SN na rozłącznik z uziemnikiem

B) Uwagi:

- Niniejsze wytyczne projektowe nie stanowią gotowych rozwiązań technicznych, ale są materiałem określającym zakres przyszłego projektu, umożliwiając wykonanie prawidłowej wyceny przyszłego projektu.
- Prace budowlano-montażowe wykonać zgodnie z obowiązującymi przepisami oraz standardami TAURON Dystrybucja S.A..
- W przypadku braku możliwości realizacji w/w zakresu prac należy uzgodnić z TD S.A. ewentualną zmianę proponowanego rozwiązania.
- Nowe linie kablowe należy zaprojektować w miarę możliwości po optymalnej trasie w oparciu o orientacyjną trasę przedstawioną na załączniku graficznym, z uwzględnieniem warunków terenowych, właścicielskich oraz decyzji administracyjnych oraz odpowiednich norm i przepisów.
- Realizację planowanych prac budowlanych należy prowadzić w miarę możliwości w taki sposób aby zapewnić bezprzerwowe zasilanie odbiorców zasilanych z przebudowywanego ciągu liniowego SN. W przypadku braku możliwości realizacji planowanych prac w w/w sposób, na czas robót należy przewidzieć alternatywny sposób zasilania odbiorców.

4) Załączniki graficzne

- Mapa



