

## TAURON Dystrybucja Spółka Akcyjna

[OMR]

### Wytyczne projektowe

***Jelenia Góra - wymiana linii kablowej 20kV L-241  
od JGJ24113 do JGJ241Z1  
(KZ JG/000751/25)***

***Niniejsze wytyczne projektowe nie stanowią gotowych rozwiązań technicznych, ale są materiałem określającym zakres przyszłego projektu, umożliwiającym wykonanie prawidłowej wyceny przyszłego projektu.***

**Opracował:**

09.04.2025

X 

---

Podpisany przez: Połubiński Igor

**Zatwierdził:**

09.04.2025

X

  
TAURON Dystrybucja S.A.  
Osiedle Stawki Górze  
Krzysztof Marek

---

Podpisany przez: Marek Krzysztof

***Jelenia Góra, kwiecień 2025***

## Cel realizacji zadania

Podstawę realizacji zadania stanowi konieczność wymiany odcinka istniejącej linii kablowej 20kV L-241 od stacji transformatorowej SN/nN JGJ24113 do WK-SN/1 L-241 JGJ241Z1.

### 1) Powiązanie z projektami/programami realizowanymi w TAURON Dystrybucja S.A.

Nie dotyczy.

### 2) Opis stanu istniejącego

Istn. odcinek linii kablowej 20 kV L-241 typu YHAKX 3x70 o długości ok. 319m.

Istn. odcinek linii kablowej 20 kV L-241 typu 3xXRUHAKXS 1x120 o długości ok. 52m.

Istniejąca stacja transformatorowa SN/nN JGJ24113 – wewnętrzna.

Istniejący węzeł kablowy WK-SN/1 L-241 JGJ241Z1.

### 3) Stan projektowany

#### POWIĄZANIE PO STRONIE SN

Pomiędzy polem liniowym nr 2 rozdzielnicy 20 kV w stacji JGJ24113, a polem liniowym nr 2 w węźle kablowym WK-SN/1 L-241 JGJ241Z1 20 kV należy ułożyć nową linię kablową 20 kV typu 3xXRUHAKXS 1x240 mm<sup>2</sup> o długości ok. 381 m.

Nową linię kablową należy zaprojektować w miarę możliwości po istniejącej trasie przedstawionej na załączniku graficznym, z uwzględnieniem warunków terenowych, uzyskanych zgód i obowiązujących przepisów. Istniejącą linię kablową należy odkopać i zutylizować. Projektowany kabel na całej długości należy układać w rurze osłonowej.

W przypadku braku możliwości odkopania starego kabla należy oba końce kabla unieczynnić oraz zabezpieczyć.

Dodatkowo wzdłuż całej trasy projektowanej linii kablowej 20 kV należy zaprojektować ułożenie kanalizacji teletechnicznej pierwotnej RHDPE z linką umożliwiającą zaciągnięcie kabla światłowodowego po trasie projektowanej linii kablowej 20 kV. Kanalizację teletechniczną do zaciągnięcia kabla światłowodowego należy wykonać zgodnie z wytycznymi „Standard techniczny nr 31/2019 warunków budowy kanalizacji dla linii światłowodowych w trakcie budowy linii kablowych nN i SN na terenie TAURON Dystrybucja S.A.” umieszczonymi na stronie internetowej zamawiającego.

#### UWAGI

1. Dokumentację projektową oraz prace budowlano - montażowe wykonać zgodnie z obowiązującymi przepisami oraz standardami TAURON Dystrybucja S.A.
2. Niniejsze wytyczne projektowe nie stanowią gotowych rozwiązań technicznych, ale są materiałem określającym zakres przyszłego projektu, umożliwiającą wykonanie prawidłowej wyceny przeszłego projektu.
3. Realizację planowanych prac należy prowadzić w miarę możliwości w taki sposób aby możliwe było maksymalnie skrócenie czasu wyłączenia odbiorców zasilanych z przebudowanego ciągu liniowego SN. W przypadku braku możliwości realizacji planowanych prac w w/w sposób, na czas robót należy przewidzieć alternatywny sposób zasilania odbiorców.

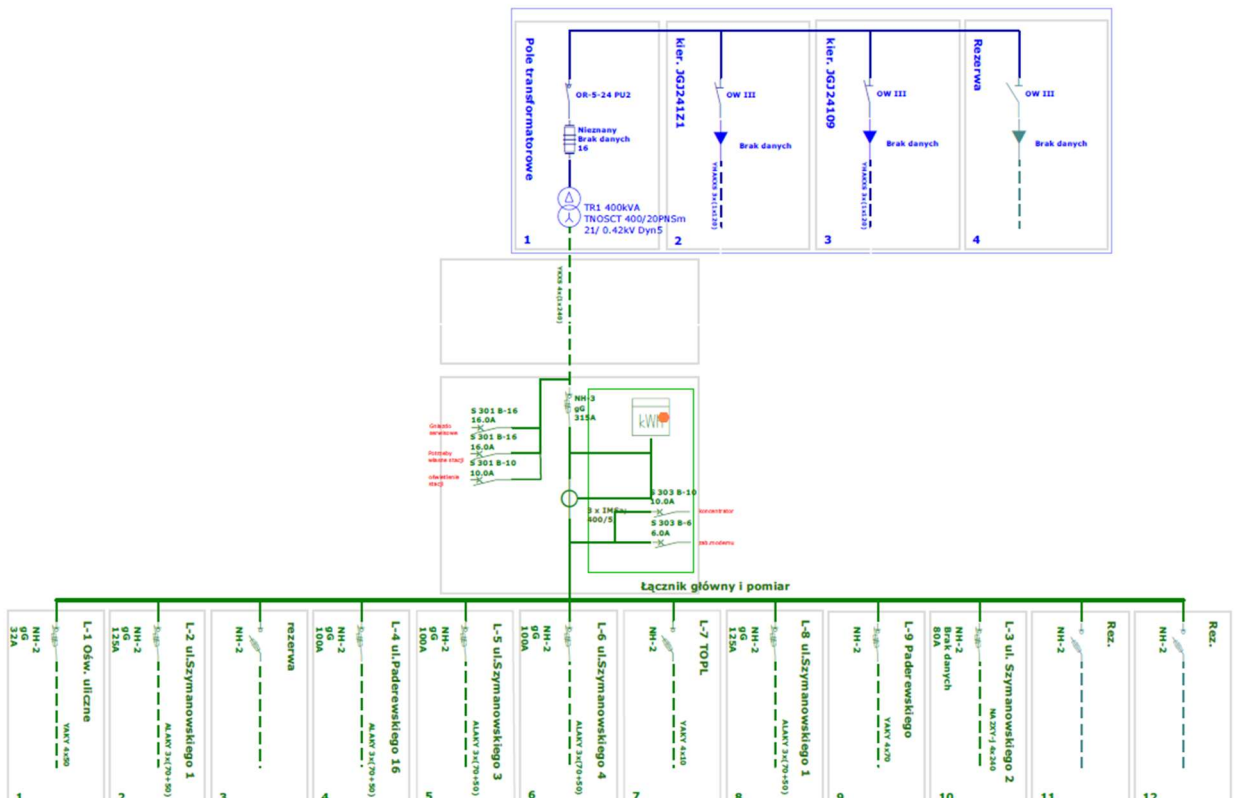
#### 4) Załączniki graficzne

Mapa z trasą modernizowanej linii kablowej SN L-241.

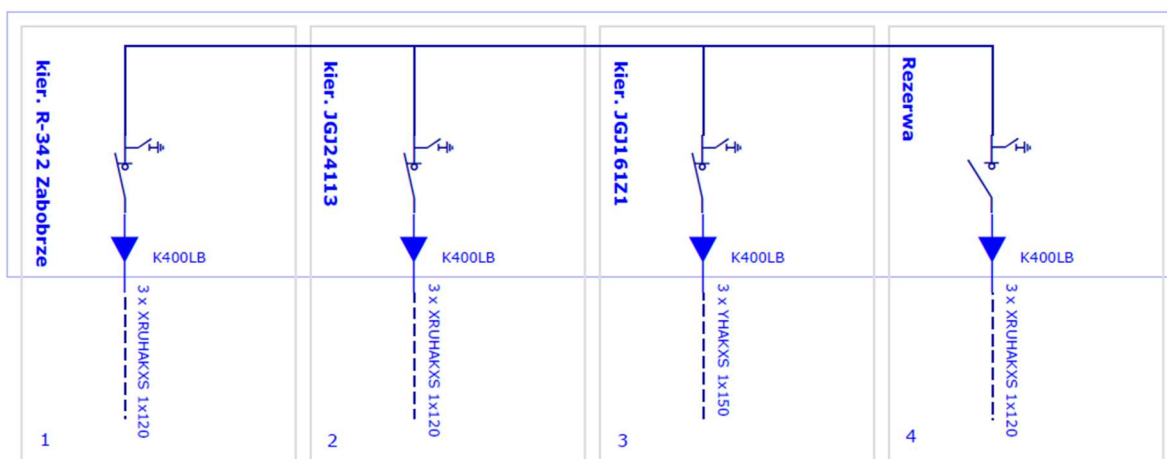
Schematy stacji SN/nN JGJ24113 i węzła kablowego WK-SN/1 L-241.

#### 5) Załączniki

Zał. nr 1 – szacowane wydatki



**JGJ24113 Szymanowskiego 5**  
Tauron Dystrybucja S.A. Oddział: Jelenia Góra  
Region: Jelenia Góra  
Wprowadził: OMD  
Data aktualizacji: 30.09.2019  
Wprowadzono z dokumentacji: OJG/2019/12249



JGJ241Z1 WK-SN/1 L-241  
Tauron Dystrybucja S.A.  
Oddział w Jeleniej Górze  
Region Jelenia Góra  
Data aktualizacji: 18.09.2018

## Jelenia Góra - wymiana linii kablowej 20kV L-241 od JGJ24113 do JGJ241Z1 (KZ JG/000751/25)

