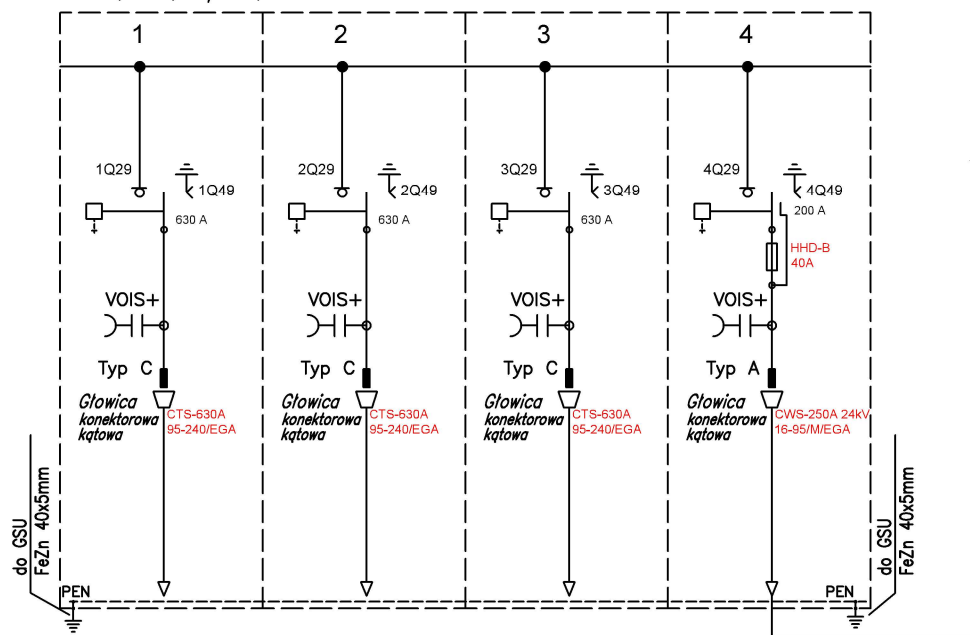


Rozdzielnica SN typu 8DJH w układzie RRRT prod. SIEMENS  
630A; 24kV; 16/40kA; IP3X



Rysunek i kod przedstawia stację z 6 rozłącznikami 400A w rozdzielnicy nn.  
W przypadku zmiany ilości i typów rozłączników należy zmienić ostatnie cyfry  
w kodzie stacji zgodnie z zasadą:

SKTw-630/.../.../...g/.../ (8) (9) (10)

(8)- liczba pól odpływowych 630A w rozdzielnicy nn

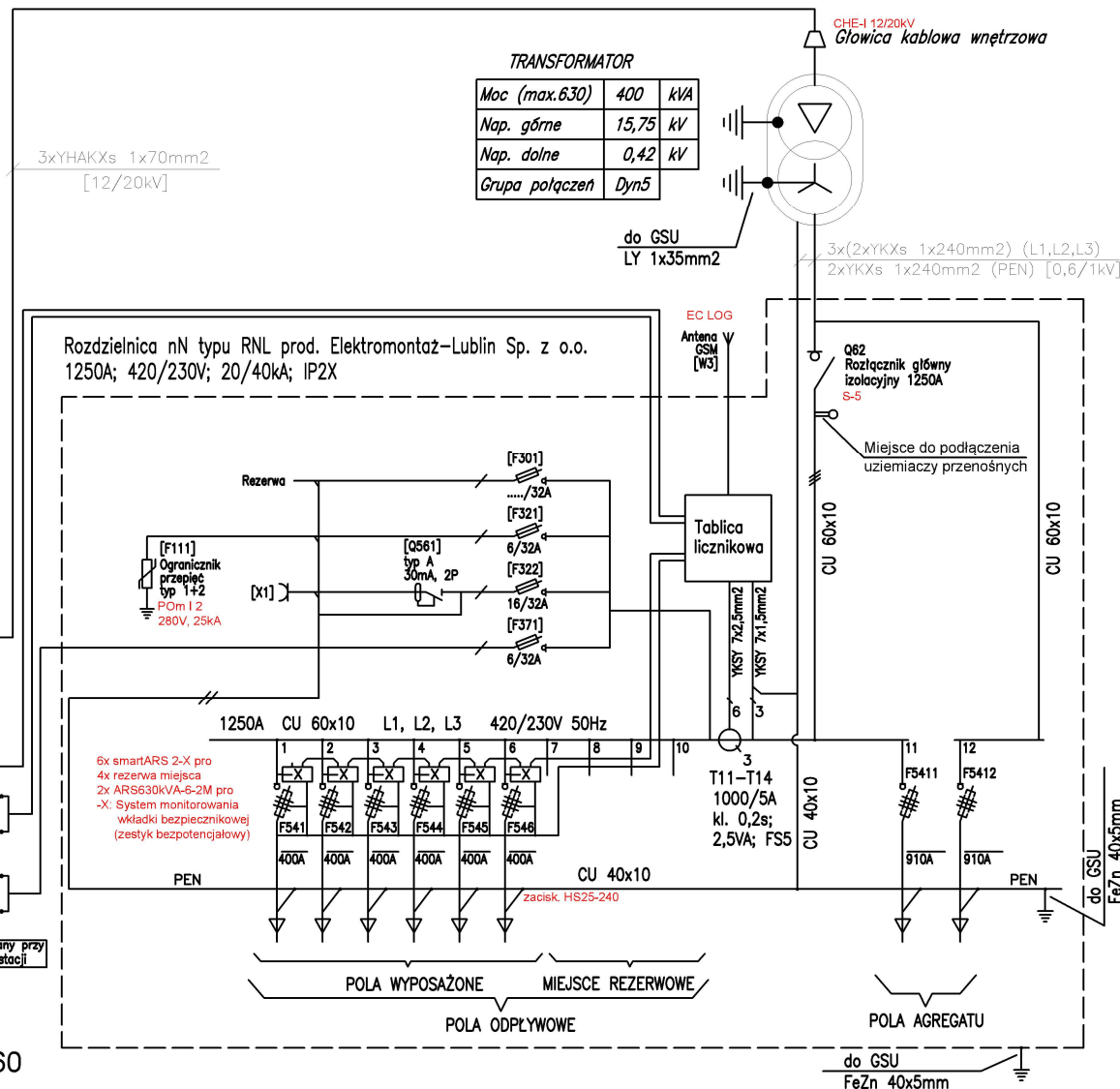
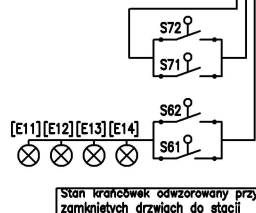
(9)- liczba pól odpływowych 400A w rozdzielnicy nn

(10)- liczba pól odpływowych 160A w rozdzielnicy nn  
( liczba parzysta)

Stacja bez telemechaniki typu:

(1.5) STKw-630/20/24g-1X0,3X2/060

Zmieniono lokalizację pola transformatorowego z lewej na prawą stronę,  
co skutkuje zmianą nazwy konfiguracji na STKw-630/20/24g-3X2,1X0/060



TEMAT ZADANIA  
Budowa stacji transformatorowej wraz z powiązaniami po stronie SN i nN  
dla zasilania zakładu produkcyjnego Przetwórstwo mięsne (Wiking) w  
Porębie, ul. Wczasowa 2

ADRES INWESTYCJI  
ul. Wczasowa, 42-480 Poręba

TYTUŁ RYSUNKU  
Schemat ideowy stacji transformatorowej