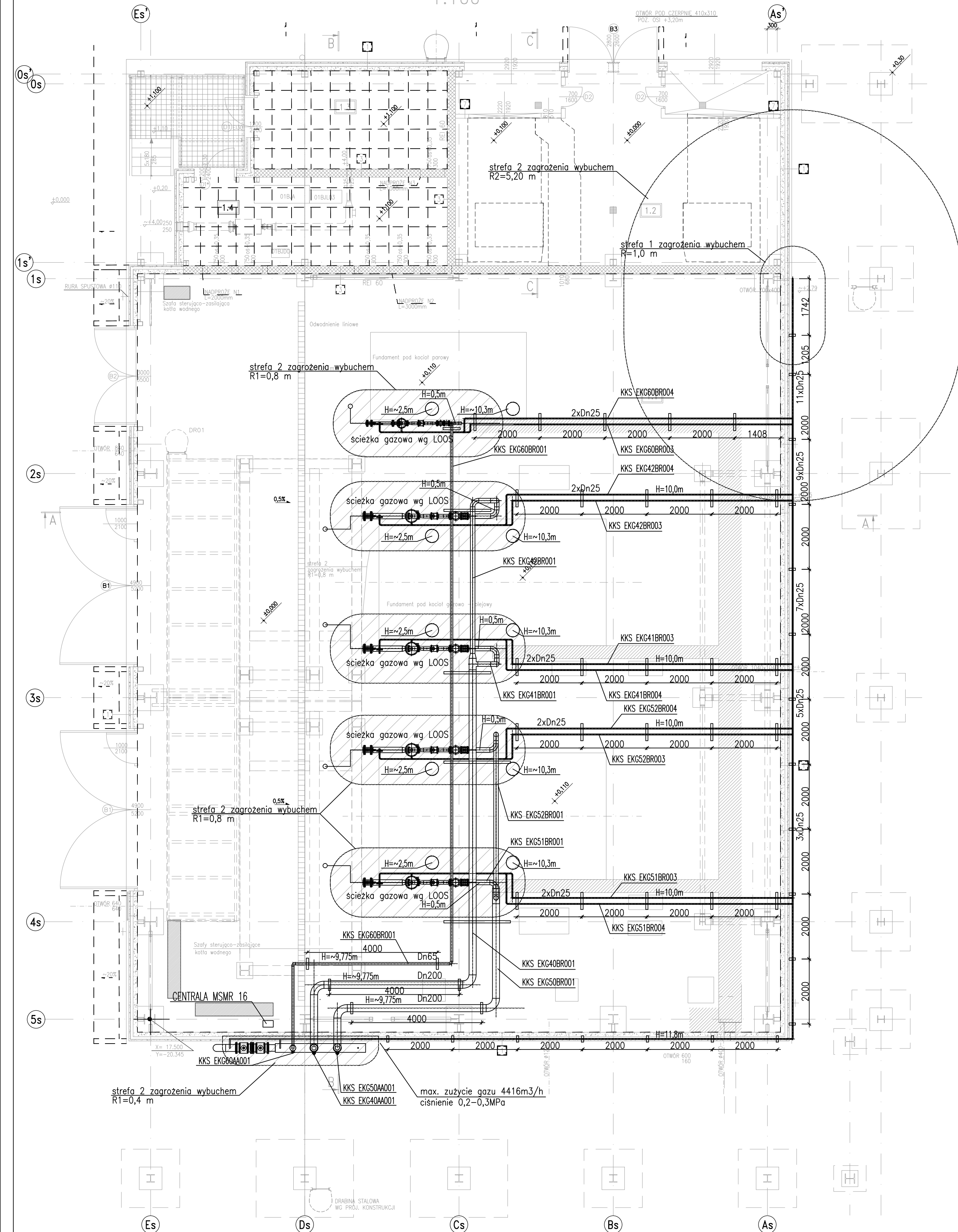


KOTŁOWNIA SZCZYTOWO-ROZRUCHOWA – UHA30

POZIOM ±0,000
1:100

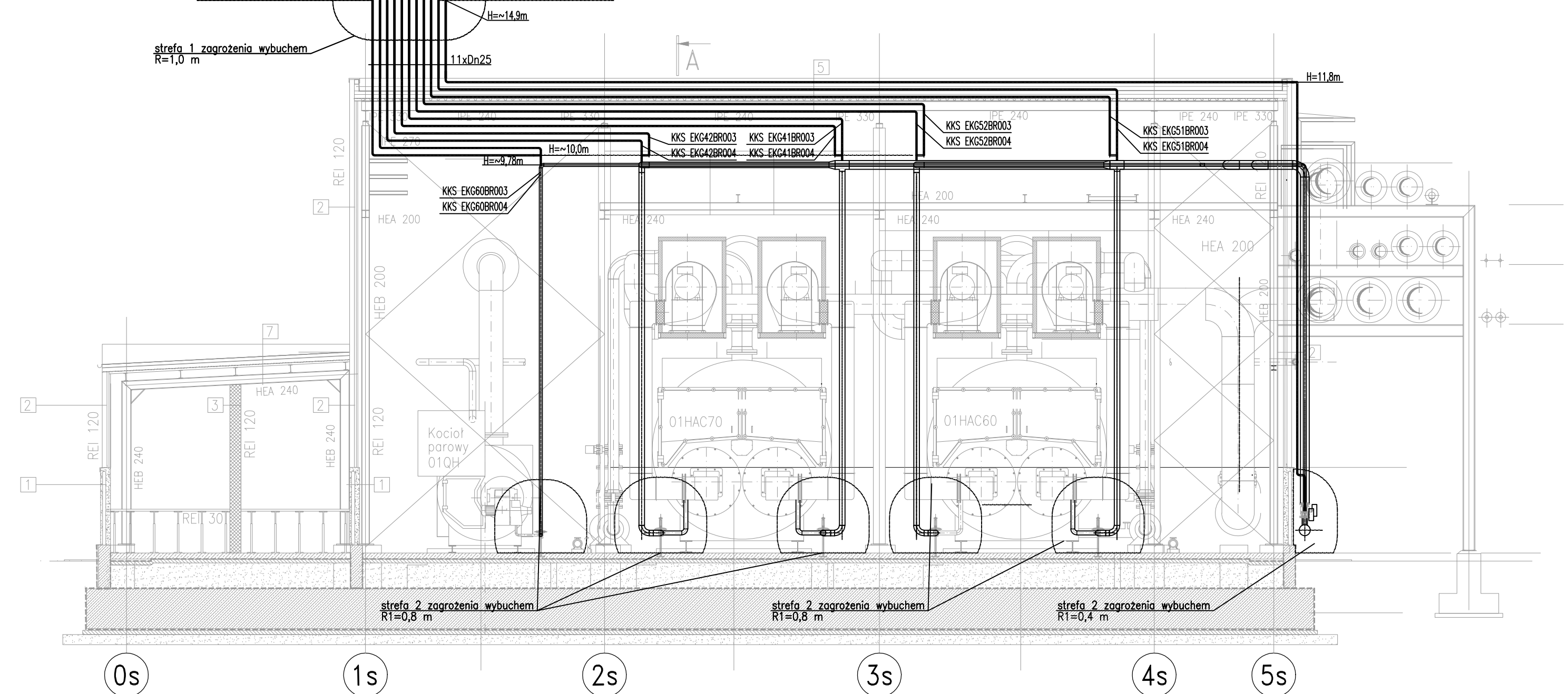


strefa 2 zagrożenia wybuchem
R2=5,20 m

strefa 2 zagrożenia wybuchem
R1=4,40 m

strefa 1 zagrożenia wybuchem
R=1,0 m

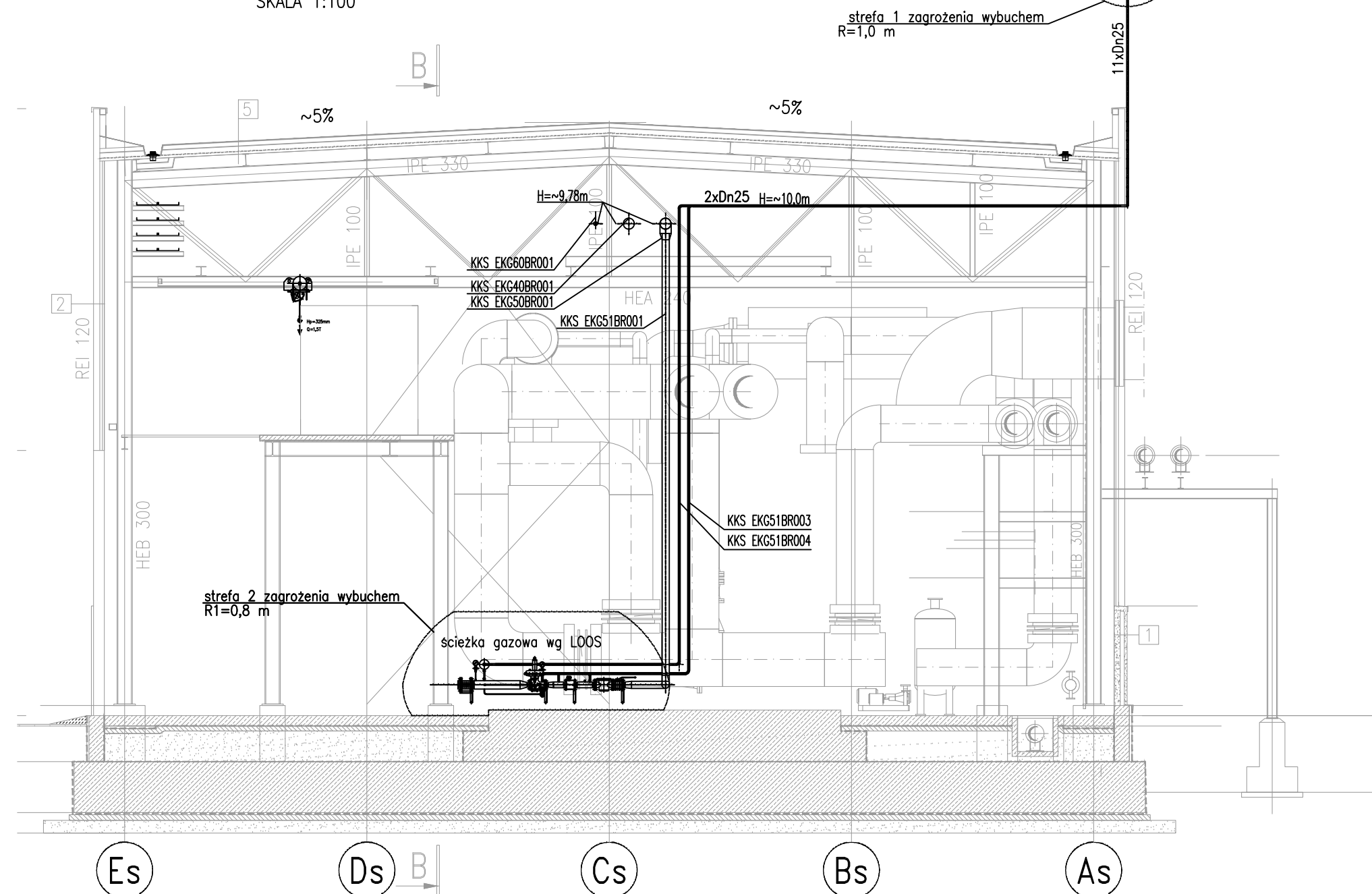
Przekrój B-B SKALA 1:100



OZNACZENIA :

- INSTALACJA GAZOWA
- RUROCIĄGI WYDMUCHOWE DN25
- MIĘJSCE LOKALIZACJI ZAMOCOWAŃ RUROCIĄGÓW
- MASA RUROCIĄGÓW DN200 – 23,8 kg/m
DN125 – 12,73 kg/m
DN65 – 5,75 kg/m
DN25 – 3,36 kg/m
- GŁOWICA POMIAROWA/POZIOM MONTAŻU
- CENTRALA MSMR 16
- ZESPÓŁ WYKONAWCZY

Przekrój A-A SKALA 1:100



±0,000=327,50m n.p.m.

Zamawiający: PKE Polskie Energetyczne Grupy Taboru	Wykonawcy: Polimex Mostostal	Generujący Projektant: Centrum Projektowe Polimex-Mostostal
Projekt: Kontrakt Nr 2009/0427/Ri BUDOWA NOWEGO BLOKU CIEPŁOWNICZEGO Z KOTŁEM FLUIDALNYM, TURBINĄ PRZECIWPŁYNĄ, DWOMA KOTŁAMI SZCZYTOWYMI I AKUMULATOREM CIEPŁA W ELEKTROCIĘPŁOWNI BIELSKO-BIAŁA EC1	Faza: DPW Branża: TCW Numer Główny BGP: 11197P Nr KKS:	Data: Podpis:
Objekt: 5.1.5 BUDYNEK KOTŁOWNI SZCZYTOWO-ROZRUCHOWEJ UHA30	Wykonawca: Joanna Zwoźniak	Data: 02.2013
Tytuł opracowania: 5. Dokumentacja powykonawcza 5.1.5.8.3 DPW WEWNĘTRZNA INSTALACJA GAZU	Sprawdził: Dariusz Sowa	Data: 02.2013
Tytuł rys.: RZUT KOTŁOWNI. PRZEKROJE. STREFY ZAGROŻENIA WYBUCHEM.	Skala: 1:100	Forma: A1
Biurowisko projektowe: Centrum Projektowe Polimex-Mostostal	Nr Rysunku: 11197P.1.02-00	Arkusz: 1/1