

## SZ1 - ŚCIANA ZEWNĘTRZNA

PLYTA WARSTWOWA WYPEŁNIENIE PIANKA PU	12 cm
KONSTRUKCJA NOŚNA WG PROJEKTU BRANŻOWEGO	
PROFILE STALOWE CU/CW75	7.5 cm
2 x PLYTA GK do wysokości 3.10m	2.5 cm
WYKOŃCZENIE PŁYTKI LUB MAŁOWANIE	

## SZ2 - ŚCIANA ZEWNĘTRZNA

PLYTA WARSTWOWA WYPEŁNIENIE PIANKA PU	12 cm
KONSTRUKCJA NOŚNA WG PROJEKTU BRANŻOWEGO	8 cm
ŚCIANA MUROWANA SILKA	8 cm
TYNK MINERALNY, MAŁOWANY	

## SW1 - ŚCIANA WEWNĘTRZNA

WYKOŃCZENIE PŁYTKI LUB MAŁOWANIE	
2 x PLYTA GK do wysokości 3.10m	2.5 cm
WEŁNA MIN. POMIĘDZY PROFILAMI STALOWYMI CU/CW75	7.5 cm
2 x PLYTA GK do wysokości 3.10m	2.5 cm
WYKOŃCZENIE PŁYTKI LUB MAŁOWANIE	

## SW2 - ŚCIANA WEWNĘTRZNA

WYKOŃCZENIE PŁYTKI LUB MAŁOWANIE	
2 x PLYTA GK do wysokości 3.10m	2.5 cm
WEŁNA MIN. POMIĘDZY PROFILAMI STALOWYMI CU/CW50	5 cm
2 x PLYTA GK do wysokości 3.10m	2.5 cm
WYKOŃCZENIE PŁYTKI LUB MAŁOWANIE	

## SW3 - ŚCIANA WEWNĘTRZNA (INSTALACYJNA)

WYKOŃCZENIE PŁYTKI LUB MAŁOWANIE	
2 x PLYTA GK do wysokości 3.10m	2.5 cm
2 x WEŁNA MIN. POMIĘDZY PROFILAMI STALOWYMI CU/CW75	15 cm
2 x PLYTA GK do wysokości 3.10m	2.5 cm
WYKOŃCZENIE PŁYTKI LUB MAŁOWANIE	

## SW4 - ŚCIANA WEWNĘTRZNA (INSTALACYJNA)

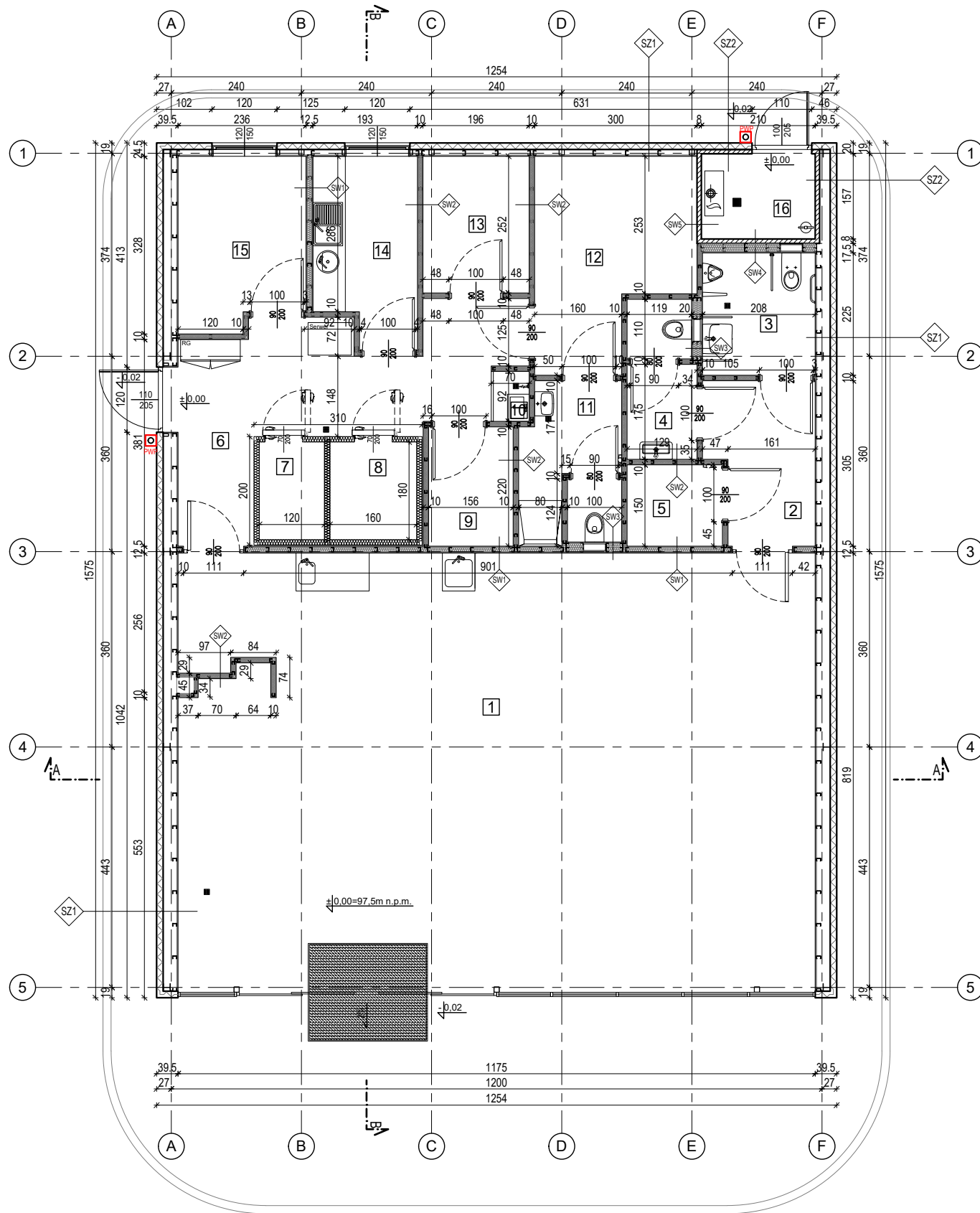
WYKOŃCZENIE PŁYTKI LUB MAŁOWANIE	
2 x PLYTA GK do wysokości 3.10m	2.5 cm
2 x WEŁNA MIN. POMIĘDZY PROFILAMI STALOWYMI CU/CW75	15 cm
ŚCIANA MUROWANA SILKA	2.5 cm
TYNK MINERALNY, MAŁOWANY	

## SW5 - ŚCIANA WEWNĘTRZNA

TYNK MINERALNY, MAŁOWANY	
ŚCIANA MUROWANA SILKA	8 cm
TYNK MINERALNY, MAŁOWANY	

## UWAGA:

- W POMIESZCZENIACH MOKRYCH ZASTOSOWAĆ PŁYTY WODOODPORNE
- W MIEJSCACH WYSTĘPOWANIA ARMATURY SANITARNEJ, UCHWYTÓW NPS ZASTOSOWAĆ WZMOCNIENIE W POSTACI PŁYTY OSB, ZAMIAST JEDNEJ PŁYTY GK
- ROZSTAW PROFILI CO 60 CM, W ŚCIANACH OBCIĄŻONYCH PŁYTKAMI CO 40 CM
- W POMIESZCZENIU SOCJALNYM NA ŚCIANIE, NA KTÓREJ BĘDĄ MONTOWANE SZAFKI WISZĄCE, ZAMONTOWAĆ BELKĘ WZMOCNIENIOWĄ POZIOMĄ NA WYSOKOŚCI 210CM
- SZCZEGÓŁY STUDZIENEK KABLOWYCH I RUR KABLOWYCH WG PROJEKTU BRANŻY ELEKTRYCZNEJ
- PRZEPUSTY INSTALACYJNE W POSADZKACH I ŚCIANACH WG OPRACOWAŃ BRANŻOWYCH



## ZESTAWIENIE POMIESZCZEŃ

NR	NAZWA POMIESZCZENIA	POW. [m²]	WYS.POM.[m]
1	SALA SPRZEDAŻY	94.78	3.00
2	PRZEDSIONEK	5.62	2.70
3	TOALETA MĘSKA / NPS	4.70	2.70
4	TOALETA DAMSKA	3.57	2.70
5	POZD	2.64	2.70
6	KORYTARZ	15.04	2.70
7	KOMORA CHŁODNICZA	2.16	2.70
8	KOMORA MROŻNICZA	2.88	2.70
9	MAGAZYN ART. PRZEM.	3.43	2.70
10	ANEKS PORZĄDKOWY	0.60	2.70
11	ŁAZIENKA PERSONELU	5.24	2.70
12	SZATNIA PERSONELU	10.00	2.70
13	MAGAZYN ART. SPOŻ.	4.94	2.70
14	POM. SOCJALNE	6.30	2.70
15	POKÓJ KIEROWNIKA	7.25	2.70
16	KOTŁOWNIA GAZOWA	3.10	3.00
	RAZEM	172.25	

## UWAGI.

- WYMIARY SPRAWDZIĆ NA BUDOWIE
- WSZYSTKIE ELEMENTY KONSTRUKCYJNE WG. DOKUMENTACJI KONSTRUKCJI
- PROJEKT ROZPATRYWAĆ ŁĄCZNIE Z DOKUMENTACJĄ BRANŻY SANITARNEJ I ELEKTRYCZNEJ ORAZ WYTYCZNYMI ORLEN DOTYCZĄCYMI WYKOŃCZENIA WNETRZ
- PRZEBIEG WSZYSTKICH INSTALACJI ORAZ PRZYŁĄCZY WG. DOKUMENTACJI BRANŻY SANITARNEJ ORAZ ELEKTRYCZNEJ
- POSADZKI DYLATOWAĆ ZG Z ZALECENIEM ICH PRODUCENTA
- PROJEKT PRZYGOTOWANO W OPARCIU O REFERENCYJNE MATERIAŁY I TECHNOLOGIE. AUTOR PROJEKTU DOPUSZCZA ZMIANĘ PRZEDSTAWIONYCH MATERIAŁÓW POD WARUNKIEM ZACHOWANIA CHARAKTERYSTYCZNYCH PARAMETRÓW JAKOŚCIOWYCH. W PRZYPADKU ZMIAN, WYKONAWCA PRZEDSTAWI PRÓBKĘ MATERIAŁÓW, OPRACUJE DETALE ROZWIĄZAŃ DO AKCEPTACJI PRZEZ AUTORA PROJEKTU
- RYUNKI ROZPATRYWAĆ Z POZOSTALYMI RYSUNKAMI I OPISAMI, PROJEKTÓW BRANŻOWYCH
- O WSZELKICH ZAUWAŻALNYCH NIEZGODNOŚCIACH NALEŻY BEZZWŁOCZNIE POINFORMOWAĆ PROJEKTANTA CELEM ICH WYJAŚNIEN

Nazwa zamierzenia budowlanego:

## BUDOWA STACJI PALIW PŁYNNYCH WRAZ Z INFRASTRUKTURĄ TOWARZYSZĄCĄ

Adres:

Natolin, ul. Logistyczna, dz. nr 37/9, obr. 0024

Inwestor:

**ORLEN** ORLEN S.A.  
ul. Chemików 7  
09-411 Płock

Biuro projektowe:

A PROJEKT Pracownia Architektury

ul. Okrzei 19/2, 58-500 Jelenia Góra

Nazwa obiektu:

PAWILON STACJI PALIW

Stadium:

PROJEKT TECHNICZNO-WYKONAWCZY

Tytuł rysunku:

## RZUT PARTERU

Skala rysunku:

Numer rysunku:

Data opracowania:

1:100

A-01

15.11.2023

BRANŻA

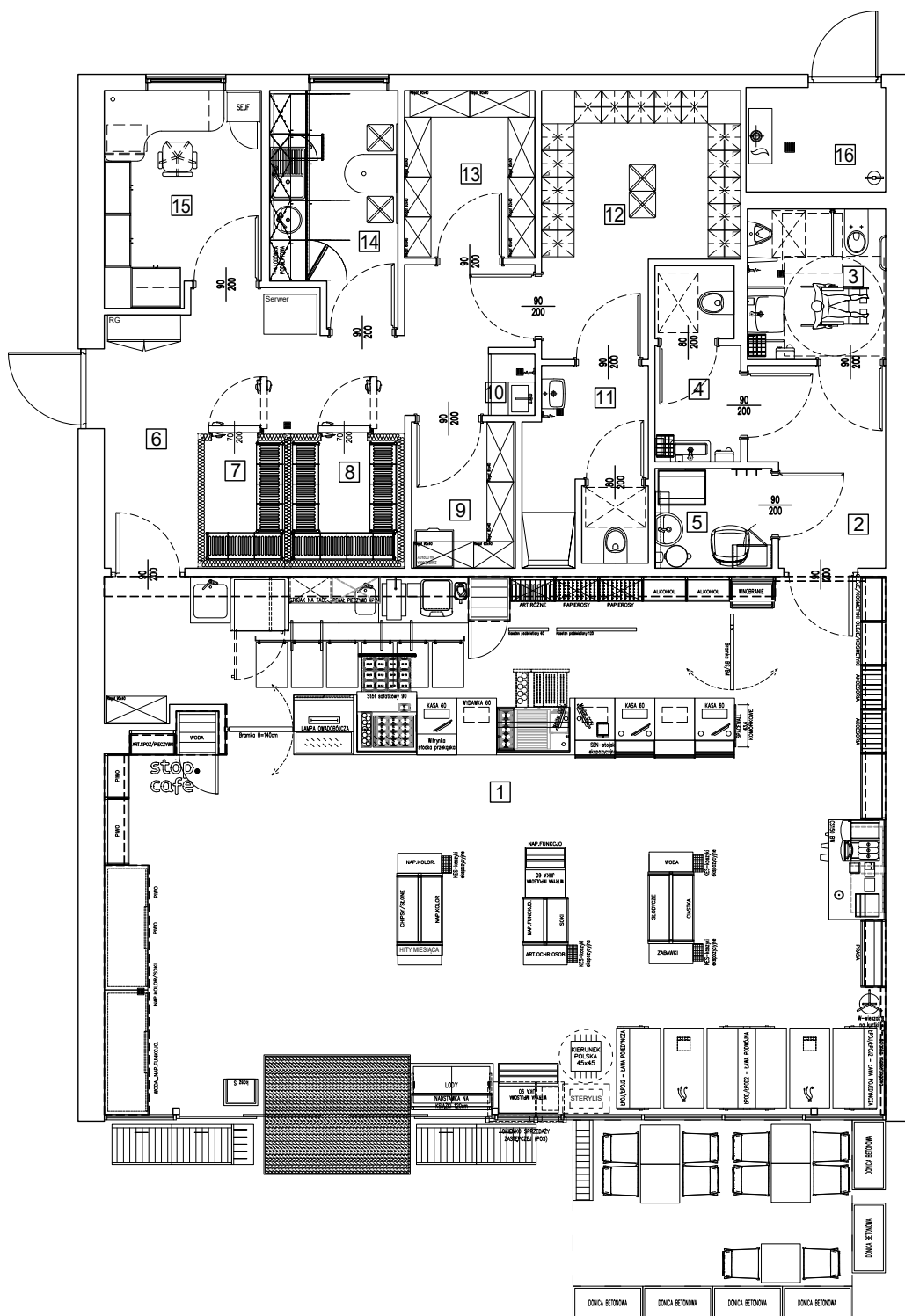
## ARCHITEKTURA

PROJEKTANT

mgr inż. arch. Zbigniew Zbyszyński  
Nr upr. 1298/84  
specjalność architektoniczna

SPRAWDZAJĄCY

mgr inż. arch. Artur Turant  
Nr upr. 1/96  
specjalność architektoniczna



ZESTAWIENIE POMIESZCZEŃ		
NR	NAZWA POMIESZCZENIA	POW. [m <sup>2</sup> ]
1	SALA SPRZEDAŻY	94.78
2	PRZEDSIÓNEK	5.62
3	TOALETA MĘSKA / NPS	4.70
4	TOALETA DAMSKA	3.57
5	POZD	2.64
6	KORYTARZ	15.04
7	KOMORA CHŁODNICZA	2.16
8	KOMORA MROŻNICZA	2.88
9	MAGAZYN	3.43
10	KĄCIK GOSPODARCZY	0.60
11	ŁAZIENKA PERSONELU	5.24
12	SZATNIA PERSONELU	10.00
13	MAGAZYN	4.94
14	POM. SOCJALNE	6.30
15	POKÓJ KIEROWNIKA	7.25
16	KOTŁOWNIA	3.10
	RAZEM	172.25

Nazwa zamierzenia budowlanego:

## BUDOWA STACJI PALIW PŁYNNYCH WRAZ Z INFRASTRUKTURĄ TOWARZYSZĄCĄ

Adres:

Natolin, ul. Logistyczna, dz. nr 37/9, obr. 0024

Inwestor:



ORLEN S.A.  
ul. Chemiczków 7  
09-411 Płock

Biuro projektowe:

A PROJEKT Pracownia Architektury

ul. Okrzei 19/2, 58-500 Jelenia Góra

Nazwa obiektu:

PAWILON STACJI PALIW

Stadium:

PROJEKT TECHNICZNO-WYKONAWCZY

Tytuł rysunku:

## RZUT PARTERU - ARANŻACJA

Skala rysunku:

1:100

Numer rysunku:

A-02

Data opracowania:

15.11.2023

BRANŻA

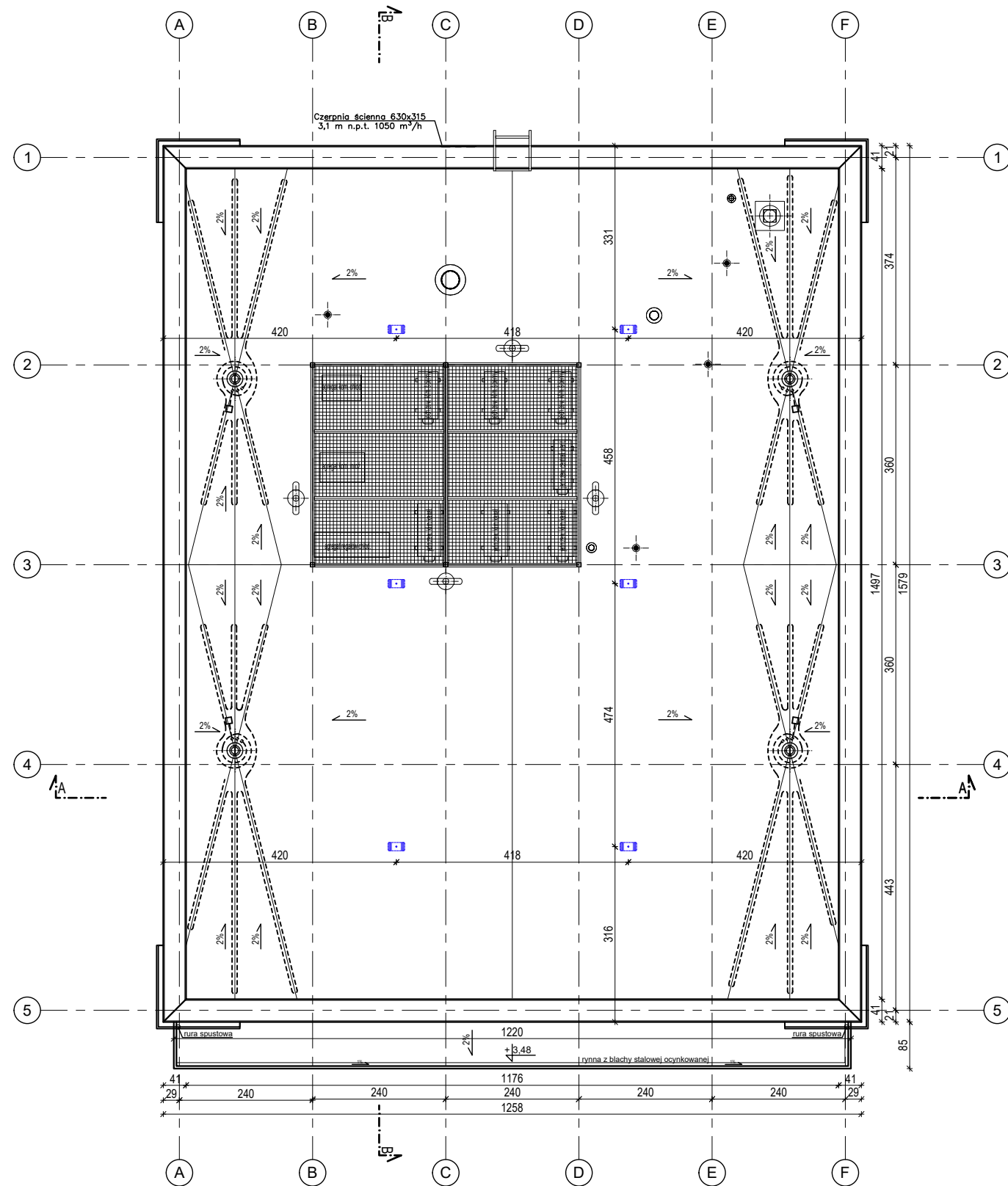
ARCHITEKTURA

PROJEKTANT

mgr inż. arch. Zbigniew Zbyszyński  
Nr upr. 1298/84  
specjalność architektoniczna

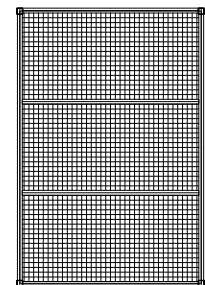
SPRAWDZAJĄCY

mgr inż. arch. Artur Turant  
Nr upr. 1/96  
specjalność architektoniczna



LEGENDA:

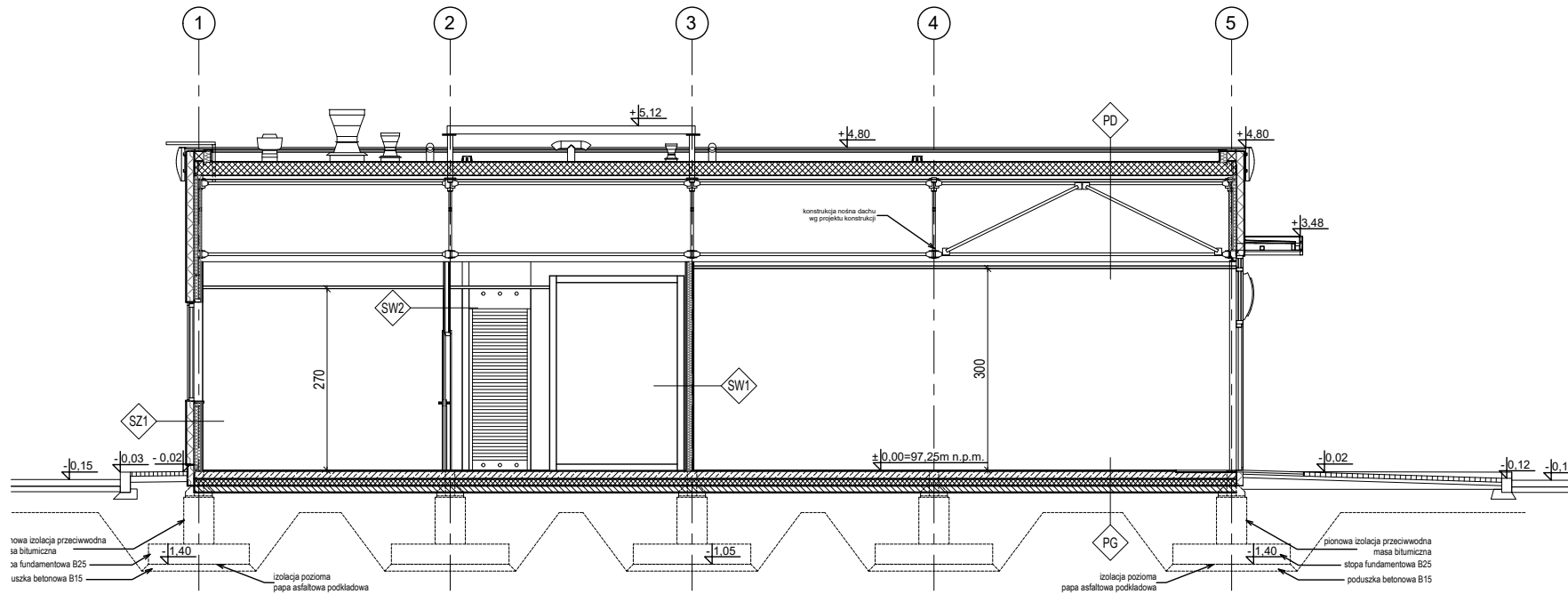
- kabel przeciwbodzeniowy
- przepust dachowy dla instalacji chłodniczych i elektrycznych
- jednostki zewnętrzne urządzeń klim-went
- wpust dachowy podgrzewany śr.110
- wywiewka kanalizacyjna
- wyrzutnia powietrza instalacji wywiewnej
- wyrzutnia powietrza centrali went
- wywietrzak dachowy
- przewód powietrzno spalinowy



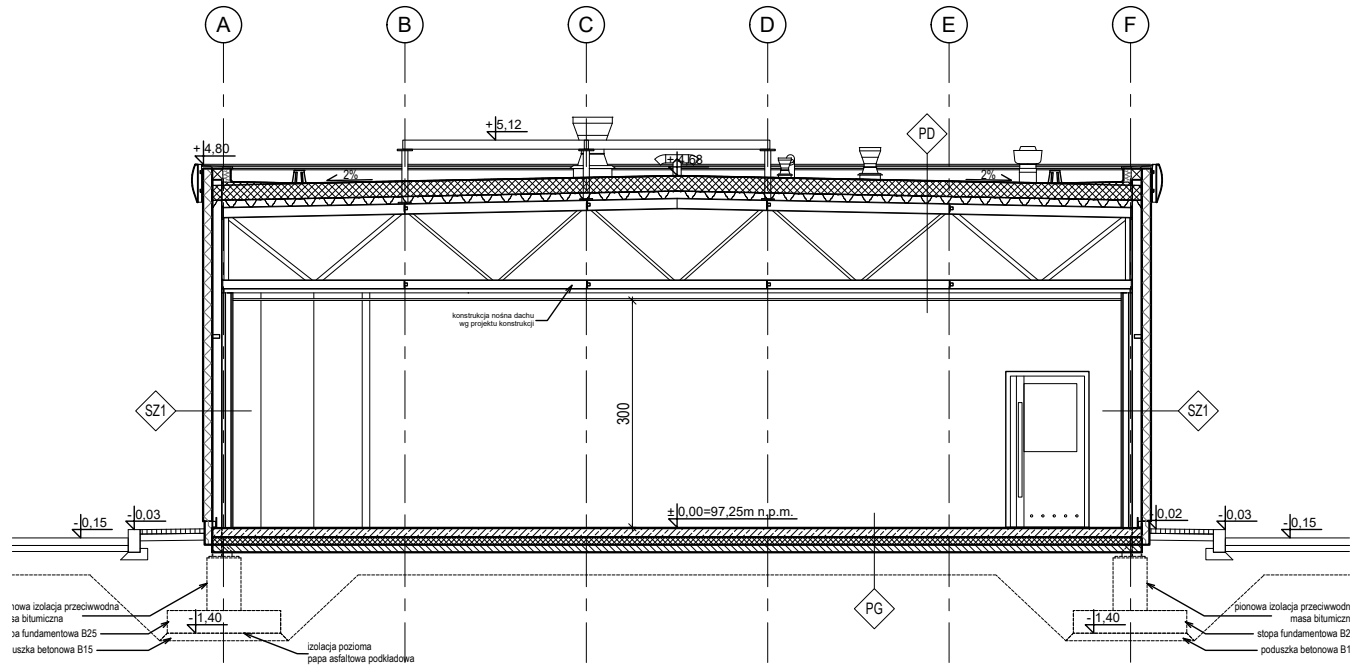
PROJEKTOWANE SŁUPKI KOTWICZĄCE - TRAX TR 500 NP, ACCEN TRAX TR  
Wykonane ze stali nierdzewnej (materiał 1.4301) z podstawą malowaną proszkowo  
na kolor biały. Łączna maksymalna wysokość słupka wynosi 500 mm. Średnica  
słupka  $\varnothing$  16 mm – VA. Mocowany jest bezpośrednio do blachy trapezowej z  
użyciem 20 wkrętów samowiercących typ: SL2-6,3 x 28. Przeznaczony do montażu  
na blachach trapezowych od TR-50 do TR-160 układanych zarówno w pochylenie  
jak i w negatywie. Na słupku zamontowany jest punkt wpięcia z krętikiem  
pozwalającym na obracanie się we wszystkich kierunkach 360°. Dzięki temu  
zapobiega tworzeniu się pętl w przypadku wpięcia linki bezpieczeństwa. Słupki  
asekuracyjny TRAX spełnia wymagania normy dotyczącej urządzeń kotwiczących  
EN795, klasa A oraz CENTS 16415

- UWAGI:
- WYMIARY SPRAWDZIĆ NA BUDOWIE
  - WSZYSTKIE ELEMENTY KONSTRUKCYJNE WG. DOKUMENTACJI KONSTRUKCJI
  - PROJEKT ROZPATRYWAĆ ŁĄCZNIE Z DOKUMENTACJĄ BRANŻY SANITARNEJ I ELEKTRYCZNEJ  
ORAZ WYTYCZNYMI ORLEN DOTYCZĄCYMI WYKOŃCZENIA WNETRZ
  - PRZEBIEG WSZYSTKICH INSTALACJI ORAZ PRZYŁĄCZY WG. DOKUMENTACJI BRANŻY  
SANITARNEJ ORAZ ELEKTRYCZNEJ
  - POSADZKI DYLATOWAĆ ZG Z ZALECENIEM ICH PRODUCENTA
  - PROJEKT PRZYGOTOWANO W OPARCIU O REFERENCYJNE MATERIAŁY I TECHNOLOGIE.  
AUTOR PROJEKTU DOPUSZCZA ZMIANĘ PRZEDSTAWIONYCH MATERIAŁÓW POD WARUNKIEM  
ZACHOWANIA CHARAKTERYSTYCZNYCH PARAMETRÓW JAKOŚCIOWYCH. W PRZYPADKU  
ZMIAN, WYKONAWCA PRZEDSTAWI PRÓBKĘ MATERIAŁÓW, OPRACUJE DETALE ROZWIĄZAŃ  
DO AKCEPTACJI PRZEZ AUTORA PROJEKTU
  - RYUNKI ROZPATRYWAĆ Z POZOSTAŁYMI RYSUNKAMI I OPISAMI, PROJEKTÓW BRANŻOWYCH  
O WSZELKICH ZAUWAŻALNYCH NIEZGODNOŚCIACH NALEŻY BEZZWŁOCZNIE POINFORMOWAĆ  
PROJEKTANTA CELEM ICH WYJAŚNIEN

Nazwa zamierzenia budowlanego: <b>BUDOWA STACJI PALIW PŁYNNYCH WRAZ Z INFRASTRUKTURĄ TOWARZYSZĄCĄ</b>		Tytuł rysunku: <b>RZUT DACHU</b>		
Adres: <b>Natolin, ul. Logistyczna, dz. nr 37/9, obr. 0024</b>		Skala rysunku: <b>1:100</b>	Numer rysunku: <b>A-03</b>	Data opracowania: <b>15.11.2023</b>
Inwestor: <b>ORLEN S.A.</b> ul. Chemików 7 09-411 Płock		BRANŻA <b>ARCHITEKTURA</b>		
Biuro projektowe: <b>A PROJEKT Pracownia Architektury</b> ul. Okrzei 19/2, 58-500 Jelenia Góra		PROJEKTANT	mgr inż. arch. Zbigniew Zbyszyński Nr upr. 1298/84 specjalność architektoniczna	
Nazwa obiektu: <b>PAWILON STACJI PALIW</b> Stadium: <b>PROJEKT TECHNICZNO-WYKONAWCZY</b>		SPRAWDZAJĄCY	mgr inż. arch. Artur Turant Nr upr. 1/96 specjalność architektoniczna	



PRZEKRÓJ B-B



PRZEKRÓJ A-A

PD - DACH

PAPA WIERZCHNIEGO KRYCIA TERMOZGRZEWALNA	
PAPA PODKŁADOWA SAMOPRZYLEPNA	
WEŁNA MINERALNA $\lambda=0,036$	24 cm
PAROIZOLACJA	0.25 cm
BLACHA TRAPEZOWA POWLEKANA TR93	9.3 cm
DŹWIGAR STAŁOWY WG PROJEKTU KONSTRUKCJI	
SUFIT PODWIESZONY	

PG - PODŁOGA NA GRUNCIE

PŁYTKI GRES	1 cm
PŁYTA BETONOWA ZE ZBROJENIEM ROZPROSZONYM 30kg/m3	12 cm
PAPA ASFALTOWA PODKŁADOWA KLEJONA	-
EPS PODŁOGA $\lambda=0,033$	10 cm
PAPA ASFALTOWA PODKŁADOWA KLEJONA	-
CHUDY BETON	10 cm
PODSYPKA PIASKOWA STABILIZOWANA	30 cm

SZ1 - ŚCIANA ZEWNĘTRZNA

PŁYTA WARSTWOWA WYPEŁNIENIE PIANKA PU	12 cm
KONSTRUKCJA NOŚNA WG PROJEKTU BRANŻOWEGO	
PROFILE STAŁOWE CU/CW75	7.5 cm
2 x PŁYTA GK do wysokości 3.10m	2.5 cm
WYKOŃCZENIE PŁYTKI LUB MAŁOWANIE	

SW1 - ŚCIANA WEWNĘTRZNA

WYKOŃCZENIE PŁYTKI LUB MAŁOWANIE	
2 x PŁYTA GK do wysokości 3.10m	2.5 cm
WEŁNA MIN. POMIĘDZY PROFILAMI STAŁOWYMI CU/CW75	7.5 cm
2 x PŁYTA GK do wysokości 3.10m	2.5 cm
WYKOŃCZENIE PŁYTKI LUB MAŁOWANIE	

SW2 - ŚCIANA WEWNĘTRZNA

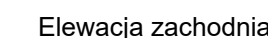
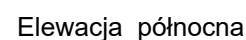
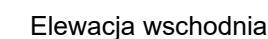
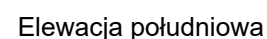
WYKOŃCZENIE PŁYTKI LUB MAŁOWANIE	
2 x PŁYTA GK do wysokości 3.10m	2.5 cm
WEŁNA MIN. POMIĘDZY PROFILAMI STAŁOWYMI CU/CW50	5 cm
2 x PŁYTA GK do wysokości 3.10m	2.5 cm
WYKOŃCZENIE PŁYTKI LUB MAŁOWANIE	

UWAGI.


- WYMIARY SPRAWDZIĆ NA BUDOWIE
- WSZYSTKIE ELEMENTY KONSTRUKCYJNE WG. DOKUMENTACJI KONSTRUKCJI
- PROJEKT ROZPATRYWAĆ ŁĄCZNIE Z DOKUMENTACJĄ BRANŻY SANITARNEJ I ELEKTRYCZNEJ ORAZ WYTYCZNYMI ORLEN DOTYCZĄCYMI WYKOŃCZENIA WNĘTRZ
- PRZEBIEG WSZYSTKICH INSTALACJI ORAZ PRZYŁĄCZY WG. DOKUMENTACJI BRANŻY SANITARNEJ ORAZ ELEKTRYCZNEJ
- POŚADZKI DYLATOWAĆ ZG Z ZALECENIEM ICH PRODUCENTA
- PROJEKT PRZYGOTOWANO W OPARCIU O REFERENCYJNE MATERIAŁY I TECHNOLOGIE. AUTOR PROJEKTU DOPUSZCZA ZMIANĘ PRZEDSTAWIONYCH MATERIAŁÓW POD WARUNKIEM ZACHOWANIA CHARAKTERYSTYCZNYCH PARAMETRÓW JAKOŚCIOWYCH. W PRZYPADKU ZMIAN, WYKONAWCA PRZEDSTAWI PRÓBKİ MATERIAŁÓW, OPRACUJE DETALE ROZWIĄZAŃ DO AKCEPTACJI PRZEZ AUTORA PROJEKTU
- RYСУNKI ROZPATRYWAĆ Z POZOSTAŁYMI RYSUNKAMI I OPISAMI, PROJEKTÓW BRANŻOWYCH
- O WSZELKICH ZAUWAŻALNYCH NIEZGODNOŚCIACH NALEŻY BEZZWŁOČNIE POINFORMOWAĆ PROJEKTANTA CELEM ICH WYJAŚNIEN

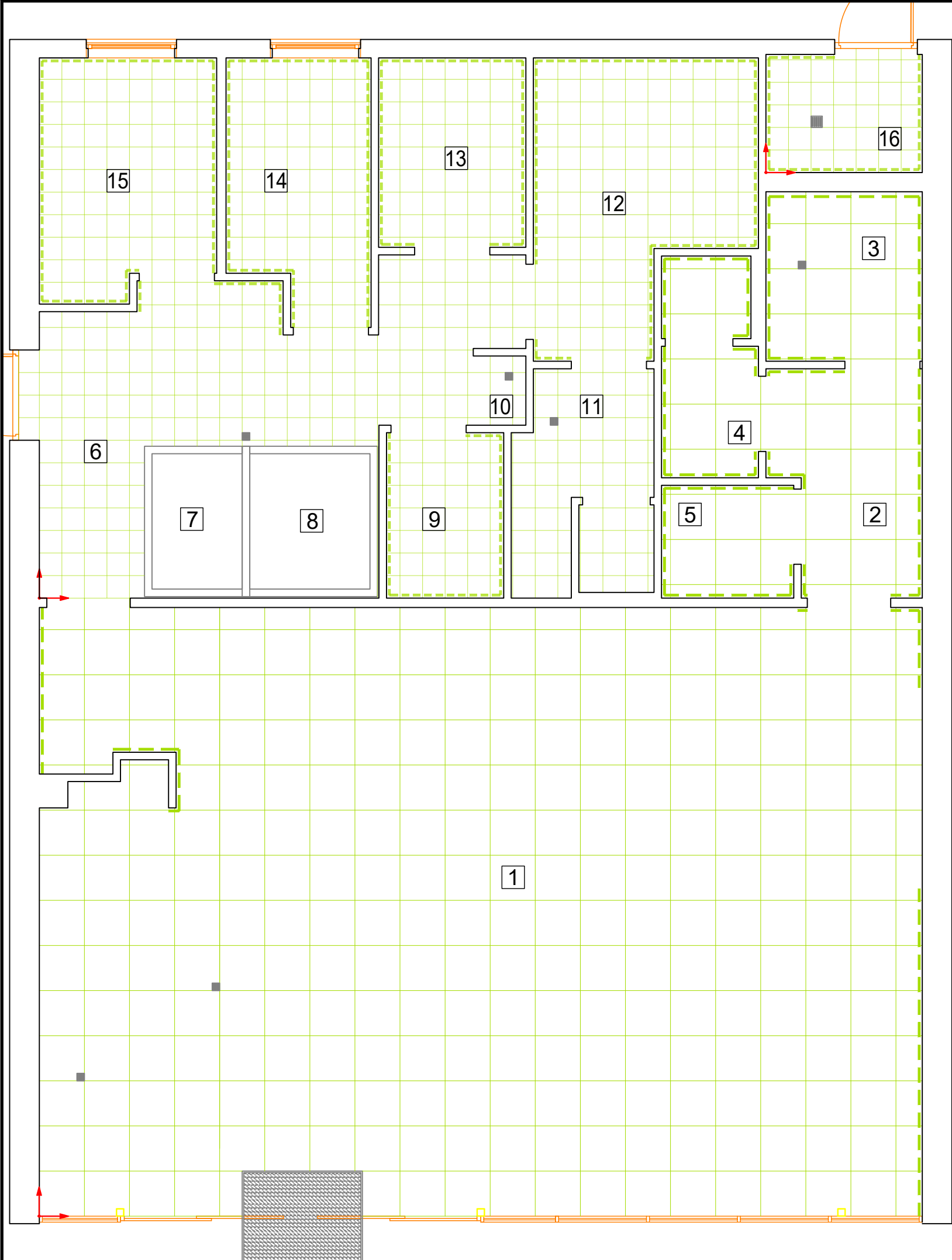
Nazwa zamierzenia budowlanego: <b>BUDOWA STACJI PALIW PŁYNNYCH WRAZ Z INFRASTRUKTURĄ TOWARZYSZĄCĄ</b>		Tytuł rysunku: <b>PRZEKROJE</b>	
Adres: <b>Natolin, ul. Logistyczna, dz. nr 37/9, obr. 0024</b>		Skala rysunku: <b>1:50</b>	Numer rysunku: <b>A-04</b>
Inwestor: <b>ORLEN S.A.</b> ul. Chemików 7 09-411 Płock		BRANŻA <b>ARCHITEKTURA</b>	
Biurowie projektowe: <b>A PROJEKT Pracownia Architektury</b> ul. Okrzei 19/2, 58-500 Jelenia Góra		PROJEKTANT	mgr inż. arch. Zbigniew Zbyszyński Nr upr. 1298/84 specjalność architektoniczna
Nazwa obiektu: <b>PAWILON STACJI PALIW</b> Stadium: <b>PROJEKT TECHNICZNO-WYKONAWCZY</b>		SPRAWDZAJĄCY	mgr inż. arch. Artur Turant Nr upr. 1/96 specjalność architektoniczna
		Data opracowania: <b>15.11.2023</b>	





1. WYMIARY SPRAWDZIĆ NA BUDOWIE
2. WSZYSTKIE ELEMENTY KONSTRUKCYJNE WG. DOKUMENTACJI KONSTRUKCJI
3. PROJEKT ROZPATRYWAĆ ŁĄCZNIE Z DOKUMENTACJĄ BRANŻY SANITARNEJ I ELEKTRYCZNEJ ORAZ WYTYCZNYMI ORLEN DOTYCZĄCYMI WYKONACZENIA WNĘTRZ
4. PRZEBIEG WSZYSTKICH INSTALACJI ORAZ PRZYŁĄCZY WG. DOKUMENTACJI BRANŻY SANITARNEJ ORAZ ELEKTRYCZNEJ
5. POSADZKI DYKTOWAĆ ZG Z ZALECENIEM ICH PRODUCENTA
6. PROJEKT PRZYGOTOWANO W OPARCIU O REFERENCYJNE MATERIAŁY I TECHNOLOGIE. AUTOR PROJEKTU DOPUSZCZA ZMIANĘ PRZEDSTAWIONYCH MATERIAŁÓW POD WARIANCIEM ZACHOWANIA CHARAKTERYSTYCZNYCH PARAMETRÓW JAKOŚCIOWYCH. W PRZYPADKU ZMIAN, WYKONAWCA PRZEDSTAWI PRÓBKĘ MATERIAŁÓW, OPRACUJE DETALE ROZWIĄZAŃ DO AKCEPTACJI PRZEZ AUTORA PROJEKTU
7. RYSUNKI ROZPATRYWAĆ Z POZOSTALYMI RYSUNKAMI I OPISAMI, PROJEKTÓW BRANŻOWYCH
8. O WSZELKICH ZAŁĘŻNYCH NIEZGODNOŚCIACH NALEŻY BEZZWŁOCZNIE POINFORMOWAĆ PROJEKTANTA CELEM ICH WYJAŚNIENIA

Nazwa zamierzenia budowlanego: <b>BUDOWA STACJI PALIW PŁYNNYCH WRAZ Z INFRASTRUKTURĄ TOWARZYSZĄCĄ</b>		Tytuł rysunku: <b>ELEWACJE</b>		
Adres: <b>Natolin, ul. Logistyczna, dz. nr 37/9, obr. 0024</b>		Skala rysunku: <b>1:100</b>	Numer rysunku: <b>A-05</b>	Data opracowania: <b>15.11.2023</b>
Inwestor:  <b>ORLEN S.A.</b> ul. Chemików 7 09-411 Płock		Biuro projektowe: <b>A PROJEKT Pracownia Architektury</b> ul. Okrzei 19/2, 58-500 Jelenia Góra		
Nazwa obiektu: <b>PAWILON STACJI PALIW</b>		BRANŻA <b>ARCHITEKTURA</b>		
Stadium: <b>PROJEKT TECHNICZNO-WYKONAWCZY</b>		PROJEKTANT	mgr inż. arch. Zbigniew Zbyszyński Nr upr. 1298/84 specjalność architektoniczna	
		SPRAWDZAJĄCY	mgr inż. arch. Artur Turant Nr upr. 1/96 specjalność architektoniczna	



ZESTAWIENIE POMIESZCZEŃ		
NR	NAZWA POMIESZCZENIA	POW. [m²]
1	SALA SPRZEDAŻY	94.78
2	PRZEDSIONEK	5.62
3	TOALETA MĘSKA / NPS	4.70
4	TOALETA DAMSKA	3.57
5	POZD	2.64
6	KORYTARZ	15.04
7	KOMORA CHŁODNICZA	2.16
8	KOMORA MROŹNICZA	2.88
9	MAGAZYN	3.43
10	KĄCIK GOSPODARCZY	0.60
11	ŁAZIENKA PERSONELU	5.24
12	SZATNIA PERSONELU	10.00
13	MAGAZYN	4.94
14	POM. SOCJALNE	6.30
15	POKÓJ KIEROWNIKA	7.25
16	KOTŁOWNIA	3.10
	RAZEM	172.25

LEGENDA

GRES TECHNICZNY 30x30cm FAKTURA I KOLORYSTYKA ZBLIŻONA PARADYŻ RINO GRYS MAT

PLYTKI PODŁOGOWE 60x60cm PARADYŻ RINO GRYS MAT

COKÓŁ CIĘTY Z PŁYTKI PODŁOGOWEJ O WYS. 10CM, ZAKOŃCZONY LISTWĄ ALUMINIOWĄ KOŃCOWĄ, A NA STYKU Z POSADZKĄ SILIKON USZCZELNIAJĄCY W KOLORZE PŁYTKI

COKÓŁ W LICU PŁYTKI ŚCIENNEJ, CIĘTY NA 7-8CM Z PŁYTKI PARADYŻ INTERO GRAFIT MAT, FUGA 2 MM W KOLORZE ZBLIŻONYM DO PŁYTKI (GRAFIT)

POCZĄTEK ROZMIERZANIA PŁYTEK PODŁOGOWYCH

WPUST PODŁOGOWY Z BLOKADĄ ANTYZAPACH.

UWAGI:

OGÓLNE ZASADY UKŁADANIA PŁYTEK:

- KALIBRACJA PŁYTEK „0”
- SPOINY POMIĘDZY PŁYTKAMI SZEROKOŚCI 2 MM, DROBNOZIARNISTE, ELASTYCZNE, W KOLORZE PŁYTEK,
- PŁYTKI UKŁADANE NA KLEJU O PODWYŻSZONEJ ODPORNOŚCI NA OBCIĄŻENIA (ELASTYCZNYM),
- PŁYTKI UKŁADANE W UKŁADZIE PROSTOPADŁYM DO ŚCIAN OD PUNKTU STYKU FASADY FRONTOWEJ SALI SPRZEDAŻY,
- PŁYTKI WCHODZĄ DO POMIESZCZEŃ TOALETY DLA KLIENTÓW I ZAPLECZA W JEDNYM CIĄGU, BEZ LISTEW ODDZIELAJĄCYCH W PROGACH DRZWI,
- KRATKA ŚCIEKOWA TYP NP. VIEGA Z BLACHY NIERDZEWNEJ 10 X 10 CM.

- UWAGI.
1. WYMIARY SPRAWDZIĆ NA BUDOWIE

2. WSZYSTKIE ELEMENTY KONSTRUKCYJNE WG. DOKUMENTACJI KONSTRUKCJI

3. PROJEKT ROZPATRYWAĆ ŁĄCZNIE Z DOKUMENTACJĄ BRANŻY SANITARNEJ I ELEKTRYCZNEJ ORAZ WYTYCZNYMI ORLEN DOTYCZĄCYMI WYKOŃCZENIA WNĘTRZ

4. PRZEBIEG WSZYSTKICH INSTALACJI ORAZ PRZYŁĄCZY WG. DOKUMENTACJI BRANŻY SANITARNEJ ORAZ ELEKTRYCZNEJ

5. POSADZKI DYLATOWAĆ ZG Z ZALECENIEM ICH PRODUCENTA

6. PROJEKT PRZYGOTOWANO W OPARCIU O REFERENCYJNE MATERIAŁY I TECHNOLOGIE. AUTOR PROJEKTU DOPUSZCZA ZMIANĘ PRZEDSTAWIONYCH MATERIAŁÓW POD WARUNKIEM ZACHOWANIA CHARAKTERYSTYCZNYCH PARAMETRÓW JAKOŚCIOWYCH. W PRZYPADKU ZMIAN, WYKONAWCA PRZEDSTAWI PRÓBKĘ MATERIAŁÓW, OPRACUJE DETALE ROZWIĄZAŃ DO AKCEPTACJI PRZEZ AUTORA PROJEKTU

7. RYSUNKI ROZPATRYWAĆ Z POZOSTALYMI RYSUNKAMI I OPISAMI, PROJEKTÓW BRANŻOWYCH

8. O WSZELKICH ZAUWAŻALNYCH NIEZGODNOŚCIACH NALEŻY BEZZWŁOCZNIE POINFORMOWAĆ PROJEKTANTA CELEM ICH WYJAŚNIEN

Nazwa zamierzenia budowlanego:

BUDOWA STACJI PALIW PŁYNNYCH WRAZ Z INFRASTRUKTURĄ TOWARZYSZĄCĄ

Adres:

Natolin, ul. Logistyczna, dz. nr 37/9, obr. 0024

Inwestor:

ORLEN S.A.  
ul. Chemików 7  
09-411 Płock

Biuro projektowe:

A PROJEKT Pracownia Architektury  
ul. Okrzei 19/2, 58-500 Jelenia Góra

Nazwa obiektu:

PAWILON STACJI PALIW

Stadium:

PROJEKT TECHNICZNO-WYKONAWCZY

Tytuł rysunku:

RZUT POSADZEK

Skala rysunku:

1:100

Numer rysunku:

A-06

Data opracowania:

15.11.2023

BRANŻA

ARCHITEKTURA

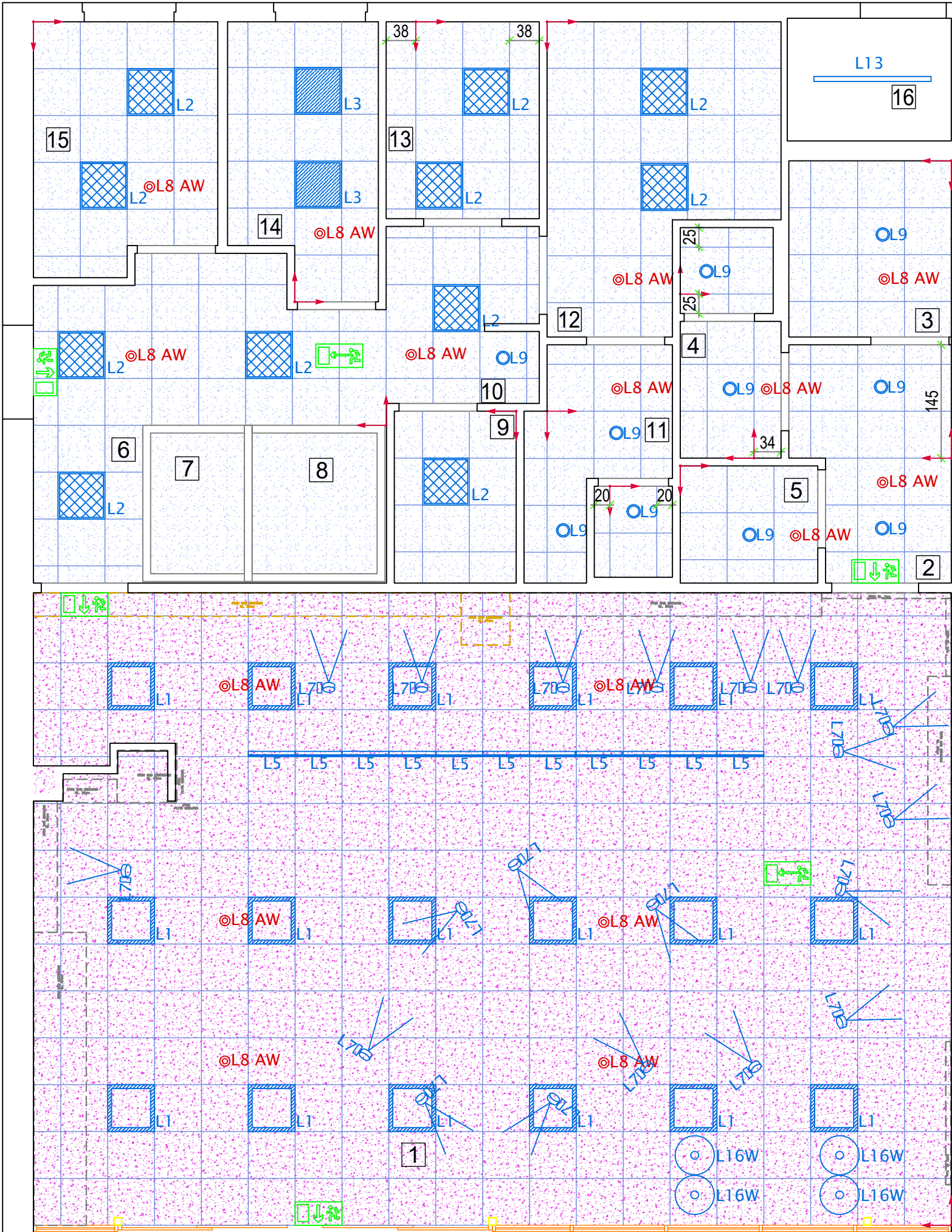
PROJEKTANT

mgr inż. arch. Zbigniew Zbyszyński  
Nr upr. 1298/84  
specjalność architektoniczna

SPRAWDZAJĄCY

mgr inż. arch. Artur Turant  
Nr upr. 1/96  
specjalność architektoniczna





- początek rozmierzania sufitu
- sufit kasetonowy Armstrong Sahara, 60x60cm, kolor biały RAL 9010 na wysokości 2,70m
- sufit kasetonowy Hera Design Fine 15, 60x60cm, kolor nature 13, krawędź SK-4 na wysokości 3,00m
- OTOK WYKONANY Z PŁYTY MDF LAMINAT D20 FORMICA F5374 MAT ELEGANT OAK, h=60cm
- OTOK WYKONANY Z PŁYTY MDF LAMINAT D22 KRONOSPAN K0164 E h=60cm

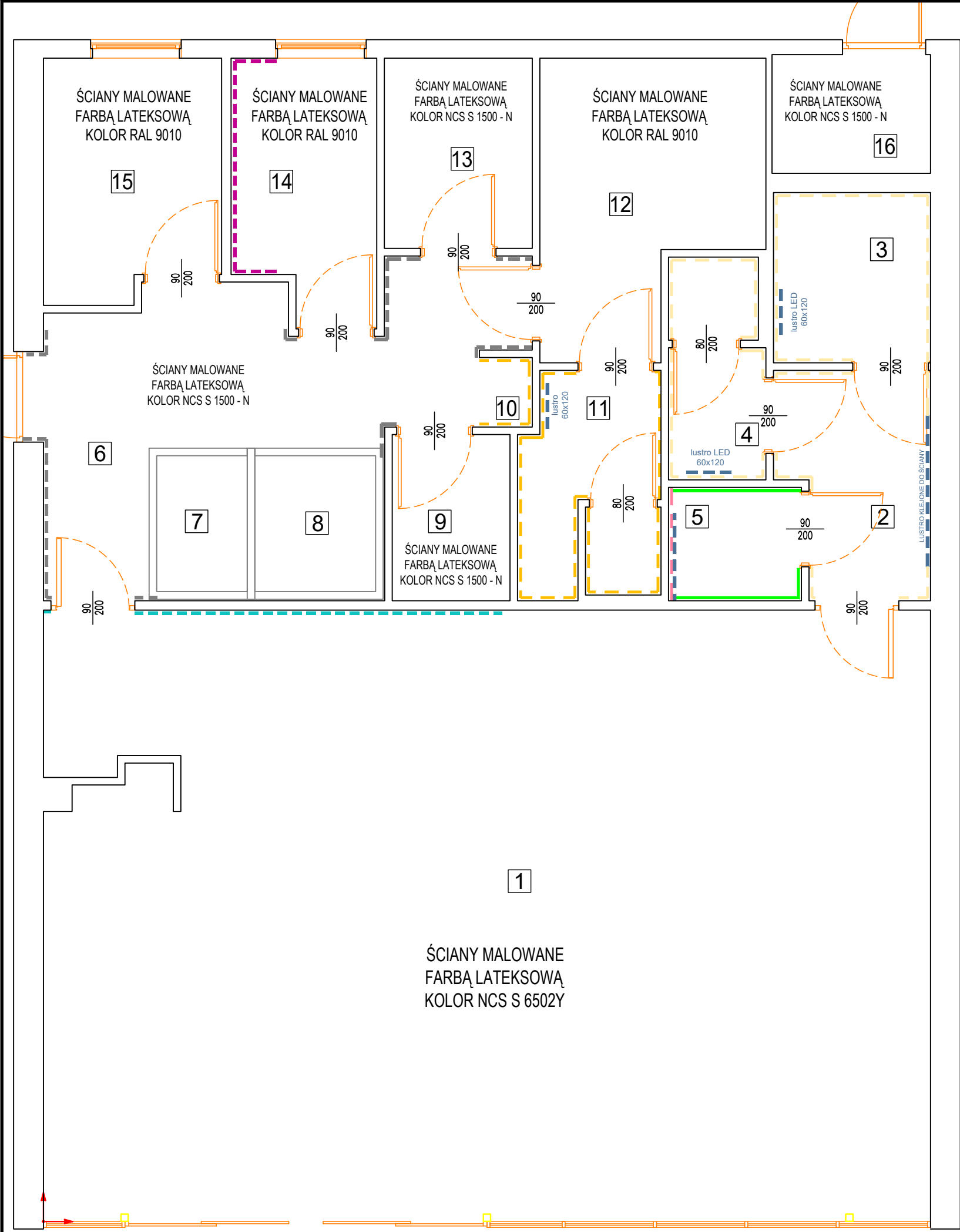
LEGENDA OPRAW PROJEKTOWANYCH		
SYMBOL	NAZWA OPRAWY	MOC OPRAWY
L1	Oprawa do wbudowania LACELINE ECO LED PLUS 3000K	17,5W LED
L2	Oprawa kasetonowa Slim LED R DPR 600x600 28W 830	28W LED
L3	Oprawa kasetonowa Slim LED R DPR 600x600 31W 830	31W LED
L5	Oprawa do wbudowania LACELINE LED 109 AS	8,1W LED
L7	Oprawa TRACK LIGHT 3000K LED 24deg.	16W LED
L8.AW	Oprawa awaryjna do wbudowania Starlet	3W LED
L9	Oprawa wbudowana CAT 160 LED IP44	17W LED
L13	Oprawa hermetyczna IP66 LED 1500mm	33W LED
L14	Oprawa do wbudowania KENO	5W LED
L16 W	Oprawa zwieszana FACTOR LOFT White	5W LED

- OPRAWY KIERUNKOWE EWAKUACYJNE

- UWAGI.
- WYMIARY SPRAWDZIĆ NA BUDOWIE
  - WSZYSTKIE ELEMENTY KONSTRUKCYJNE WG. DOKUMENTACJI KONSTRUKCJI
  - PROJEKT ROZPATRYWAĆ ŁĄCZNIE Z DOKUMENTACJĄ BRANŻY SANITARNEJ I ELEKTRYCZNEJ ORAZ WYTYCZNYMI ORLEN DOTYCZĄCYMI WYKOŃCZENIA WNETRZ
  - PRZEBIEG WSZYSTKICH INSTALACJI ORAZ PRZYŁĄCZY WG. DOKUMENTACJI BRANŻY SANITARNEJ ORAZ ELEKTRYCZNEJ
  - POSADZKI DYLATOWAĆ ZG Z ZALECENIEM ICH PRODUCENTA
  - PROJEKT PRZYGOTOWANO W OPARCIU O REFERENCYJNE MATERIAŁY I TECHNOLOGIE. AUTOR PROJEKTU DOPUSZCZA ZMIANĘ PRZEDSTAWIONYCH MATERIAŁÓW POD WARUNKIEM ZACHOWANIA CHARAKTERYSTYCZNYCH PARAMETRÓW JAKOŚCIOWYCH. W PRZYPADKU ZMIAN, WYKONAWCA PRZEDSTAWI PRÓBKĘ MATERIAŁÓW, OPRACUJE DETALE ROZWIĄZAŃ DO AKCEPTACJI PRZEZ AUTORA PROJEKTU
  - RYUNKI ROZPATRYWAĆ Z POZOSTALYMI RYSUNKAMI I OPISAMI, PROJEKTÓW BRANŻOWYCH
  - O WSZELKICH ZAUWAŻALNYCH NIEZGODNOŚCIACH NALEŻY BEZZWŁOCZNIE POINFORMOWAĆ PROJEKTANTA CELEM ICH WYJAŚNIEN

Nazwa zamierzenia budowlanego: <b>BUDOWA STACJI PALIW PŁYNNYCH WRAZ Z INFRASTRUKTURĄ TOWARZYSZĄCĄ</b>		Tytuł rysunku: <b>RZUT SUFITÓW</b>	
Adres: <b>Natolin, ul. Logistyczna, dz. nr 37/9, obr. 0024</b>		Skala rysunku: <b>-</b>	Numer rysunku: <b>A-07</b>
Inwestor: <b>ORLEN S.A.</b> ul. Chemików 7 09-411 Płock		BRANŻA <b>ARCHITEKTURA</b>	
Biuro projektowe: <b>A PROJEKT Pracownia Architektury</b> ul. Okrzei 19/2, 58-500 Jelenia Góra		PROJEKTANT mgr inż. arch. Zbigniew Zbyszyński Nr upr. 1298/84 specjalność architektoniczna	SPRAWDZAJĄCY mgr inż. arch. Artur Turant Nr upr. 1/96 specjalność architektoniczna
Nazwa obiektu: <b>PAWILON STACJI PALIW</b> Stadium: <b>PROJEKT TECHNICZNO-WYKONAWCZY</b>		Data opracowania: <b>15.11.2023</b>	

ZESTAWIENIE POMIESZCZEŃ			
NR	NAZWA POMIESZCZENIA	POW. [m²]	WYS.POM.[m]
1	SALA SPRZEDAŻY	94.78	3.00
2	PRZEDSIONEK	5.62	2.70
3	TOALETA MĘSKA / NPS	4.70	2.70
4	TOALETA DAMSKA	3.57	2.70
5	POZD	2.64	2.70
6	KORYTARZ	15.04	2.70
7	KOMORA CHŁODNICZA	2.16	2.70
8	KOMORA MROŹNICZA	2.88	2.70
9	MAGAZYN ART. PRZEM.	3.43	2.70
10	ANEKS PORZĄDKOWY	0.60	2.70
11	ŁAZIENKA PERSONELU	5.24	2.70
12	SZATNIA PERSONELU	10.00	2.70
13	MAGAZYN ART. SPOŻ.	4.94	2.70
14	POM. SOCJALNE	6.30	2.70
15	POKÓJ KIEROWNIKA	7.25	2.70
16	KOTŁOWNIA GAZOWA	3.10	3.00
RAZEM		172.25	



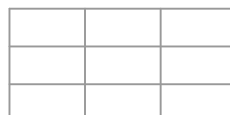
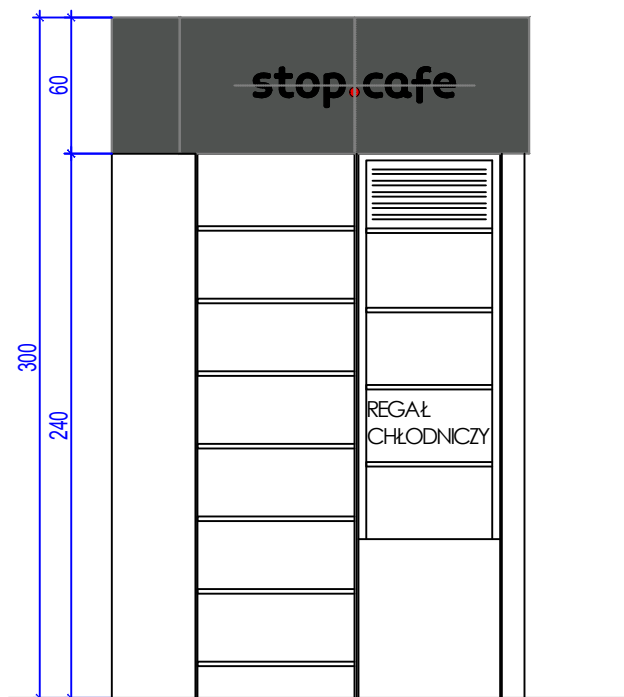
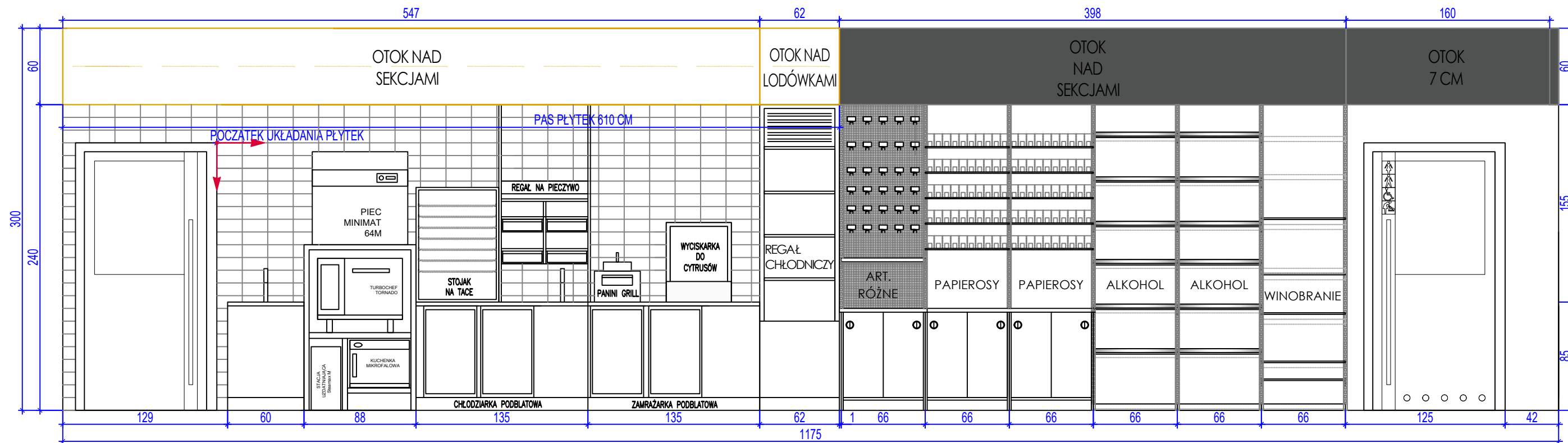
ZESTAWIENIE POMIESZCZEŃ		
NR	NAZWA POMIESZCZENIA	POW. [m²]
1	SALA SPRZEDAŻY	94.78
2	PRZEDSIONEK	5.62
3	TOALETA MĘSKA / NPS	4.70
4	TOALETA DAMSKA	3.57
5	POZD	2.64
6	KORYTARZ	15.04
7	KOMORA CHŁODNICZA	2.16
8	KOMORA MROŹNICZA	2.88
9	MAGAZYN	3.43
10	KĄCIK GOSPODARCZY	0.60
11	ŁAZIENKA PERSONELU	5.24
12	SZATNIA PERSONELU	10.00
13	MAGAZYN	4.94
14	POM. SOCJALNE	6.30
15	POKÓJ KIEROWNIKA	7.25
16	KOTŁOWNIA	3.10
	RAZEM	172.25

	PŁYTKI ŚCIENNE BIAŁE NP. PARADYŻ NEVE BIANCO POLYSK 30x60CM
	TAPETA Z GRAFIKĄ Z ATESTEM HIGIENICZNYM WG PROJ. INDYW.
	PŁYTKI CERAMICZNE PARADYŻ INTERO BEIGE MAT 29,8x59,8
	PŁYTKI CERAMICZNE PARADYŻ TAMOE KAFEL BIANCO 10x20cm
	LUSTRO
	FARTUCH Z PŁYTEK CERAMICZNYCH OPOCZNO BIAŁE 25x20cm
	PŁYTKI CERAMICZNE OPOCZNO BIAŁE 25x20cm
	BLACHA STALOWA NIERDZEWNA (gr. min. 1 mm i wys. 1,20 m, wzmocnienie narożników kątownikami aluminiowymi)

- UWAGI.
- WYMIARY SPRAWDZIĆ NA BUDOWIE
  - WSZYSTKIE ELEMENTY KONSTRUKCYJNE WG. DOKUMENTACJI KONSTRUKCJI
  - PROJEKT ROZPATRYWAĆ ŁĄCZNIE Z DOKUMENTACJĄ BRANŻY SANITARNEJ I ELEKTRYCZNEJ ORAZ WYTYCZNYMI ORLEN DOTYCZĄCYMI WYKOŃCZENIA WNĘTRZ
  - PRZEBIEG WSZYSTKICH INSTALACJI ORAZ PRZYŁĄCZY WG. DOKUMENTACJI BRANŻY SANITARNEJ ORAZ ELEKTRYCZNEJ
  - POSADZKI DYLATOWAĆ ZG Z ZALECENIEM ICH PRODUCENTA
  - PROJEKT PRZYGOTOWANO W OPARCIU O REFERENCYJNE MATERIAŁY I TECHNOLOGIE. AUTOR PROJEKTU DOPUSZCZA ZMIANĘ PRZEDSTAWIONYCH MATERIAŁÓW POD WARUNKIEM ZACHOWANIA CHARAKTERYSTYCZNYCH PARAMETRÓW JAKOŚCIOWYCH. W PRZYPADKU ZMIAN, WYKONAWCA PRZEDSTAWI PRÓBKĘ MATERIAŁÓW, OPRACUJE DETALE ROZWIĄZAŃ DO AKCEPTACJI PRZEZ AUTORA PROJEKTU
  - RYUNKI ROZPATRYWAĆ Z POZOSTALYMI RYSUNKAMI I OPISAMI, PROJEKTÓW BRANŻOWYCH
  - O WSZELKICH ZAUWAŻALNYCH NIEZGODNOŚCIACH NALEŻY BEZZWŁOCZNIE POINFORMOWAĆ PROJEKTANTA CELEM ICH WYJAŚNIEN

Nazwa zamierzenia budowlanego: <b>BUDOWA STACJI PALIW PŁYNNYCH WRAZ Z INFRASTRUKTURĄ TOWARZYSZĄCĄ</b>		Tytuł rysunku: <b>WYKOŃCZENIE ŚCIAN</b>		
Adres: <b>Natolin, ul. Logistyczna, dz. nr 37/9, obr. 0024</b>		Skala rysunku: <b>1:100</b>	Numer rysunku: <b>A-08</b>	Data opracowania: <b>15.11.2023</b>
Inwestor: <b>ORLEN S.A.</b> ul. Chemików 7 09-411 Płock		BRANŻA <b>ARCHITEKTURA</b>		
Biuro projektowe: <b>A PROJEKT Pracownia Architektury</b> ul. Okrzei 19/2, 58-500 Jelenia Góra		PROJEKTANT	mgr inż. arch. Zbigniew Zbyszyński Nr upr. 1298/84 specjalność architektoniczna	
Nazwa obiektu: <b>PAWILON STACJI PALIW</b> Stadium: <b>PROJEKT TECHNICZNO-WYKONAWCZY</b>		SPRAWDZAJĄCY	mgr inż. arch. Artur Turant Nr upr. 1/96 specjalność architektoniczna	





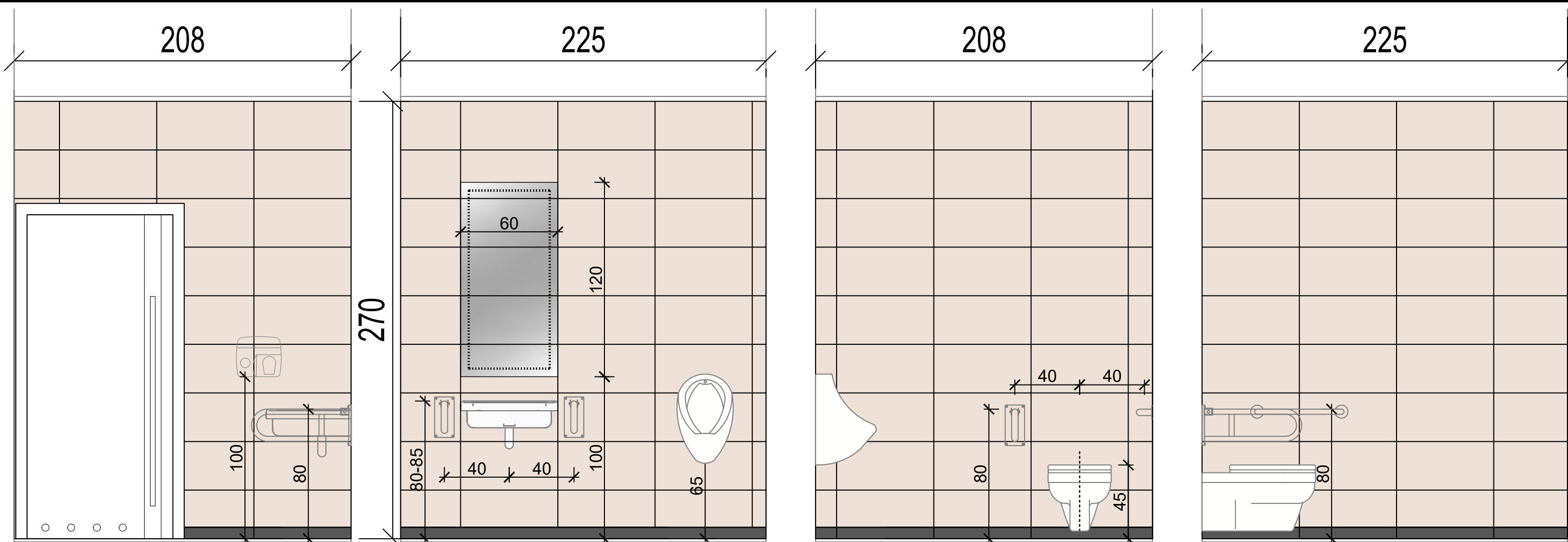
POWYŻEJ BLATU (OD 85CM DO 245CM) PŁYTKI  
PARADYŻ TAMOE KAFEL BIANCO 10X20CM,  
FUGA 2MM, SOPRO DF10, KOLOR BIAŁY 10



ŚCIANY ZA REGAŁAMI – FARBA AKRYLOWA,  
ZMYWALNA, MATOWA, KOLOR NCS S 6502Y,  
ŚCIANY MALOWANE DO PEŁNEJ WYSOKOŚCI

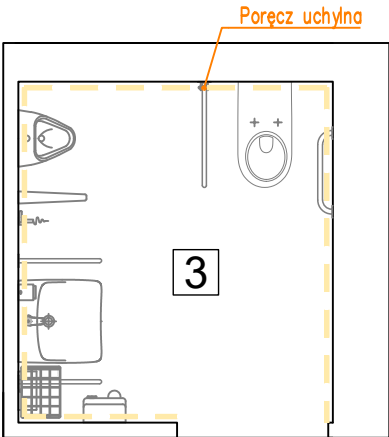
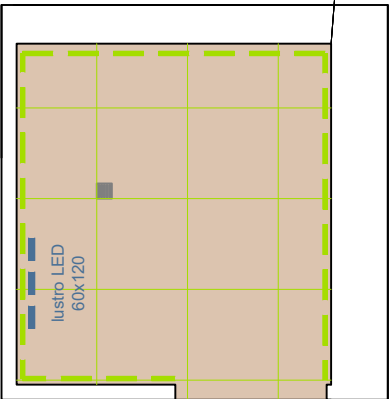
- UWAGI:
- WYMIARY SPRAWDZIĆ NA BUDOWIE
  - WSZYSTKIE ELEMENTY KONSTRUKCYJNE WG. DOKUMENTACJI KONSTRUKCJI
  - PROJEKT ROZPATRYWAĆ ŁĄCZNIE Z DOKUMENTACJĄ BRANŻY SANITARNEJ I ELEKTRYCZNEJ ORAZ WYTYCZNYMI ORLEN DOTYCZĄCYMI WYKOŃCZENIA WNETRZ
  - PRZEBIEG WSZYSTKICH INSTALACJI ORAZ PRZYŁĄCZY WG. DOKUMENTACJI BRANŻY SANITARNEJ ORAZ ELEKTRYCZNEJ
  - POSADZKI DYKTOWAĆ ZG Z ZALECENIEM ICH PRODUCENTA
  - PROJEKT PRZYGOTOWANO W OPARCIU O REFERENCYJNE MATERIAŁY I TECHNOLOGIE. AUTOR PROJEKTU DOPUSZCZA ZMIANĘ PRZEDSTAWIONYCH MATERIAŁÓW POD WARUNKIEM ZACHOWANIA CHARAKTERYSTYCZNYCH PARAMETRÓW JAKOŚCIOWYCH. W PRZYPADKU ZMIAN, WYKONAWCA PRZEDSTAWI PRÓBKĘ MATERIAŁÓW, OPRACUJE DETALE ROZWIĄZAŃ DO AKCEPTACJI PRZEZ AUTORA PROJEKTU
  - RYUNKI ROZPATRYWAĆ Z POZOSTAŁYMI RYSUNKAMI I OPISAMI, PROJEKTÓW BRANŻOWYCH
  - O WSZELKICH ZAUWAŻALNYCH NIEZGODNOŚCIACH NALEŻY BEZZWŁOCZNIE POINFORMOWAĆ PROJEKTANTA CELEM ICH WYJAŚNIEN

Nazwa zamierzenia budowlanego: <b>BUDOWA STACJI PALIW PŁYNNYCH WRAZ Z INFRASTRUKTURĄ TOWARZYSZĄCĄ</b>		Tytuł rysunku: <b>KITCHEN BOX</b>		
Adres: <b>Natolin, ul. Logistyczna, dz. nr 37/9, obr. 0024</b>		Skala rysunku: <b>-</b>	Numer rysunku: <b>A-09</b>	Data opracowania: <b>15.11.2023</b>
Inwestor:  <b>ORLEN S.A.</b> ul. Chemików 7 09-411 Płock		BRANŻA <b>ARCHITEKTURA</b>		
Biuro projektowe: <b>A PROJEKT Pracownia Architektury</b> ul. Okrzei 19/2, 58-500 Jelenia Góra		PROJEKTANT	mgr inż. arch. Zbigniew Zbyszyński Nr upr. 1298/84 specjalność architektoniczna	
Nazwa obiektu: <b>PAWILON STACJI PALIW</b> Stadium: <b>PROJEKT TECHNICZNO-WYKONAWCZY</b>		SPRAWDZAJĄCY	mgr inż. arch. Artur Turant Nr upr. 1/96 specjalność architektoniczna	



TOALETA DLA NIEPEŁNOSPRAWNYCH  
TOALETA MĘSKA

Uwaga: początek rozmierzania  
wynika z układu płytek w sali sprzedaży



TOALETA DLA OSÓB NIEPEŁNOSPRAWNYCH		
symbol	rys szczegółowe	typ
		UMYWALKA, Keramag RENOVA NR 1 COMFORT, 55x52,5, Kod Produktu 128555
		MISKA USTĘPOWA, Keramag RENOVA NR 1 COMFORT, Kod Produktu 208550
		Poręcze i uchwyty MERIDA.

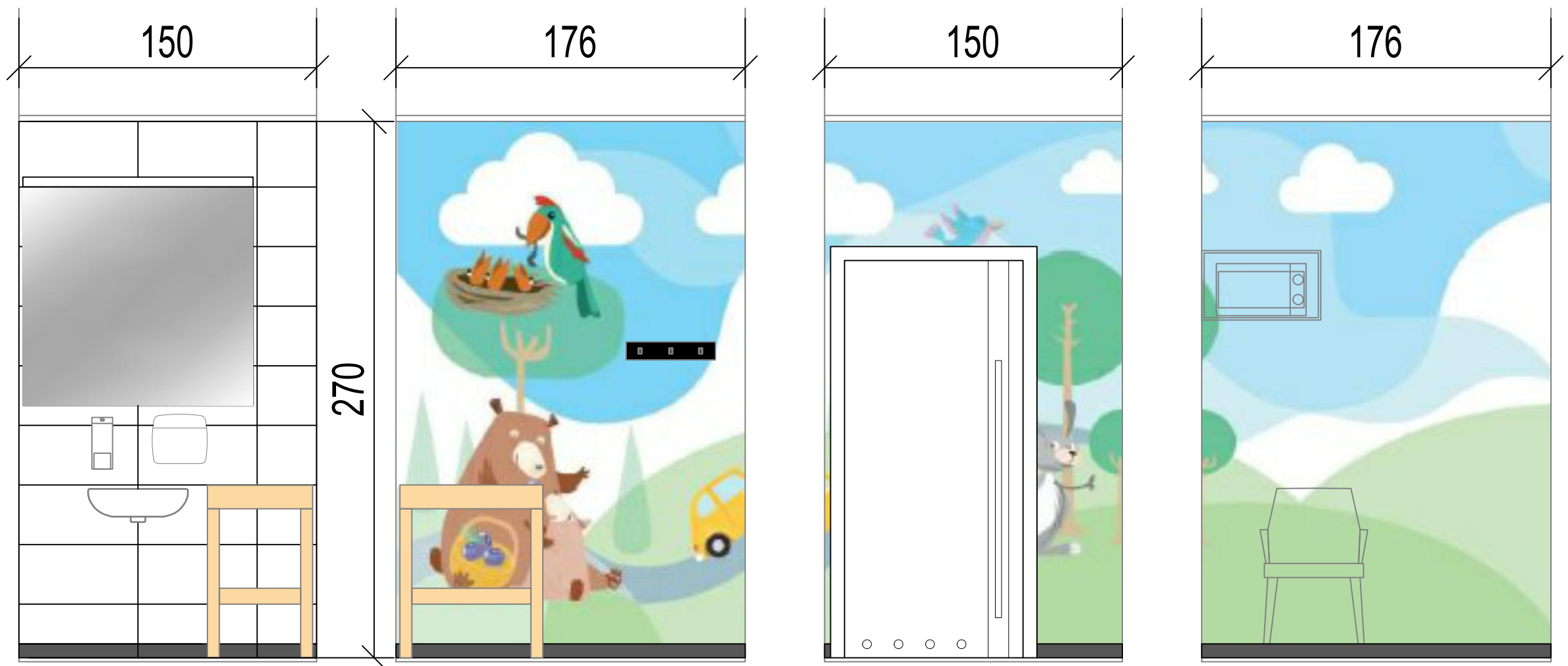
Uwaga:  
1. Wymagane w rozporządzeniu wymiary należy rozumieć jako uzyskane z uwzględnieniem wykończenia powierzchni elementów budynku, a w odniesieniu do szerokości drzwi - jako wymiary w świetle ościeżnicy.  
2. Grubość skrzydła drzwi po otwarciu nie może pomniejszać wymiaru szerokości otworu w świetle ościeżnicy.

LEGENDA

- LUSTRO Z OŚWIETLeniem LED:  
- 60x120 cm
- PŁYTKA ŚCIENNA, PARADYŻ INTERO BEIGE MAT  
29,8x59,8cm, FUGA 2mm,  
KOLOR FUGI ZBLIŻONY DO KOLORU PŁYTKI
- PŁYTKA COKOŁOWA, PARADYŻ INTERO GRAFIT MAT  
29,8x59,8cm, FUGA 2mm,  
KOLOR FUGI ZBLIŻONY DO KOLORU PŁYTKI
- PŁYTKA PODŁOGOWA, PARADYŻ RINO GRYS  
60x60cm, FUGA 2mm,  
KOLOR FUGI ZBLIŻONY DO KOLORU PŁYTKI
- LUSTRO NA KONSTRUKCJI,  
ODSADZONE OD POWIERZCHNI ŚCIANY  
Z PODŚWIETLeniem TASMAMI LED (3000°K)

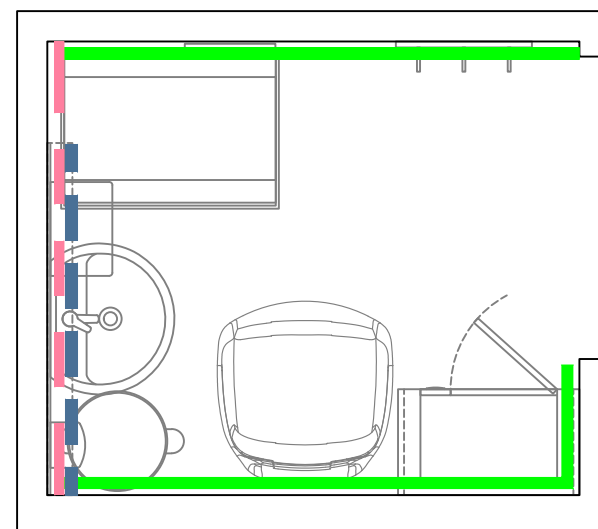
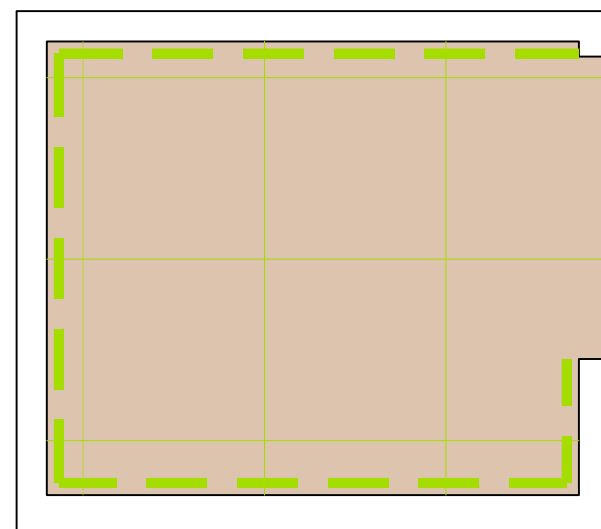
- UWAGI.
- WYMIARY SPRAWDZIĆ NA BUDOWIE
  - WSZYSTKIE ELEMENTY KONSTRUKCYJNE WG. DOKUMENTACJI KONSTRUKCJI
  - PROJEKT ROZPATRYWAĆ ŁĄCZNIE Z DOKUMENTACJĄ BRANŻY SANITARNEJ I ELEKTRYCZNEJ ORAZ WYTYCZNYMI ORLEN DOTYCZĄCYMI WYKOŃCZENIA WNETRZ
  - PRZEBIEG WSZYSTKICH INSTALACJI ORAZ PRZYŁĄCZY WG. DOKUMENTACJI BRANŻY SANITARNEJ ORAZ ELEKTRYCZNEJ
  - POSADZKI DYLATOWAĆ ZG Z ZALECENIEM ICH PRODUCENTA
  - PROJEKT PRZYGOTOWANO W OPARCIU O REFERENCYJNE MATERIAŁY I TECHNOLOGIE. AUTOR PROJEKTU DOPUSZCZA ZMIANĘ PRZEDSTAWIONYCH MATERIAŁÓW POD WARUNKIEM ZACHOWANIA CHARAKTERYSTYCZNYCH PARAMETRÓW JAKOŚCIOWYCH. W PRZYPADKU ZMIAN, WYKONAWCA PRZEDSTAWI PRÓBKĘ MATERIAŁÓW, OPRACUJE DETALE ROZWIĄZAŃ DO AKCEPTACJI PRZEZ AUTORA PROJEKTU
  - RYUNKI ROZPATRYWAĆ Z POZOSTALYMI RYSUNKAMI I OPISAMI, PROJEKTÓW BRANŻOWYCH
  - O WSZELKICH ZAUWAŻALNYCH NIEZGODNOŚCIACH NALEŻY BEZZWŁOCZNIE POINFORMOWAĆ PROJEKTANTA CELEM ICH WYJAŚNIEN

Nazwa zamierzenia budowlanego: <b>BUDOWA STACJI PALIW PŁYNNYCH WRAZ Z INFRASTRUKTURĄ TOWARZYSZĄCĄ</b>		Tytuł rysunku: <b>TOALETA NPS / MĘSKA</b>		
Adres: <b>Natolin, ul. Logistyczna, dz. nr 37/9, obr. 0024</b>		Skala rysunku: <b>-</b>	Numer rysunku: <b>A-10</b>	Data opracowania: <b>15.11.2023</b>
Inwestor: <div> <b>ORLEN S.A.</b> ul. Chemików 7 09-411 Płock</div>		Biuro projektowe: <b>A PROJEKT Pracownia Architektury</b> ul. Okrzei 19/2, 58-500 Jelenia Góra		
		BRANŻA <b>ARCHITEKTURA</b>		
		PROJEKTANT	mgr inż. arch. Zbigniew Zbyszyński Nr upr. 1298/84 specjalność architektoniczna	
		SPRAWDZAJĄCY	mgr inż. arch. Artur Turant Nr upr. 1/96 specjalność architektoniczna	
		Nazwa obiektu: <b>PAWILON STACJI PALIW</b> Stadium: <b>PROJEKT TECHNICZNO-WYKONAWCZY</b>		



POZD

Uwaga: początek rozmierzania  
wynika z układu płytek w sali sprzedaży



#### LEGENDA



TAPETA WYKONANA GRAFICZNIE NA GŁADKIM  
PODŁOŻU WUNYLOWYM LUB LATEKSOwym  
Z LAMINATEM, GRAFIKA WG PROJ. INDYW.



PŁYTKA ŚCIENNA, PARADYŻ NEVE BIANCO POŁYSK,  
30x60cm, FUGA 2mm,  
KOLOR FUGI ZBLIŻONY DO KOLORU PŁYTKI




PŁYTKA COKOŁOWA, PARADYŻ INTERO GRAFIT MAT  
29,8x59,8cm, FUGA 2mm,  
KOLOR FUGI ZBLIŻONY DO KOLORU PŁYTKI



PŁYTKA PODŁOGOWA, PARADYŻ RINO GRYS  
60x60cm, FUGA 2mm,  
KOLOR FUGI ZBLIŻONY DO KOLORU PŁYTKI

#### UWAGI.

- WYMIARY SPRAWDZIĆ NA BUDOWIE
- WSZYSTKIE ELEMENTY KONSTRUKCYJNE WG. DOKUMENTACJI KONSTRUKCJI
- PROJEKT ROZPATRYWAĆ ŁĄCZNIE Z DOKUMENTACJĄ BRANŻY SANITARNEJ I ELEKTRYCZNEJ ORAZ WYTYCZNYMI ORLEN DOTYCZĄCYMI WYKOŃCZENIA WNETRZ
- PRZEBIEG WSZYSTKICH INSTALACJI ORAZ PRZYŁĄCZY WG. DOKUMENTACJI BRANŻY SANITARNEJ ORAZ ELEKTRYCZNEJ
- POSADZKI DYLATOWAĆ ZG Z ZALECENIEM ICH PRODUCENTA
- PROJEKT PRZYGOTOWANO W OPARCIU O REFERENCYJNE MATERIAŁY I TECHNOLOGIE. AUTOR PROJEKTU DOPUSZCZA ZMIANĘ PRZEDSTAWIONYCH MATERIAŁÓW POD WARUNKIEM ZACHOWANIA CHARAKTERYSTYCZNYCH PARAMETRÓW JAKOŚCIOWYCH. W PRZYPADKU ZMIAN, WYKONAWCA PRZEDSTAWI PRÓBKĘ MATERIAŁÓW, OPRACUJE DETALE ROZWIĄZAŃ DO AKCEPTACJI PRZEZ AUTORA PROJEKTU
- RYUNKI ROZPATRYWAĆ Z POZOSTALYMI RYSUNKAMI I OPISAMI, PROJEKTÓW BRANŻOWYCH
- O WSZELKICH ZAUWAŻALNYCH NIEZGODNOŚCIACH NALEŻY BEZZWŁOCZNIE POINFORMOWAĆ PROJEKTANTA CELEM ICH WYJAŚNIEN

Nazwa zamierzenia budowlanego: <b>BUDOWA STACJI PALIW PŁYNNYCH WRAZ Z INFRASTRUKTURĄ TOWARZYSZĄCĄ</b>		Tytuł rysunku: <b>POZD</b>		
Adres: <b>Natolin, ul. Logistyczna, dz. nr 37/9, obr. 0024</b>		Skala rysunku: <b>-</b>	Numer rysunku: <b>A-11</b>	Data opracowania: <b>15.11.2023</b>
Inwestor:  <b>ORLEN S.A.</b> ul. Chemików 7 09-411 Płock		Biuro projektowe: <b>A PROJEKT Pracownia Architektury</b> ul. Okrzei 19/2, 58-500 Jelenia Góra		
		Nazwa obiektu: <b>PAWILON STACJI PALIW</b> Stadium: <b>PROJEKT TECHNICZNO-WYKONAWCZY</b>		
		BRANŻA <b>ARCHITEKTURA</b>		
		PROJEKTANT	mgr inż. arch. Zbigniew Zbyszyński Nr upr. 1298/84 specjalność architektoniczna	
		SPRAWDZAJĄCY	mgr inż. arch. Artur Turant Nr upr. 1/96 specjalność architektoniczna	



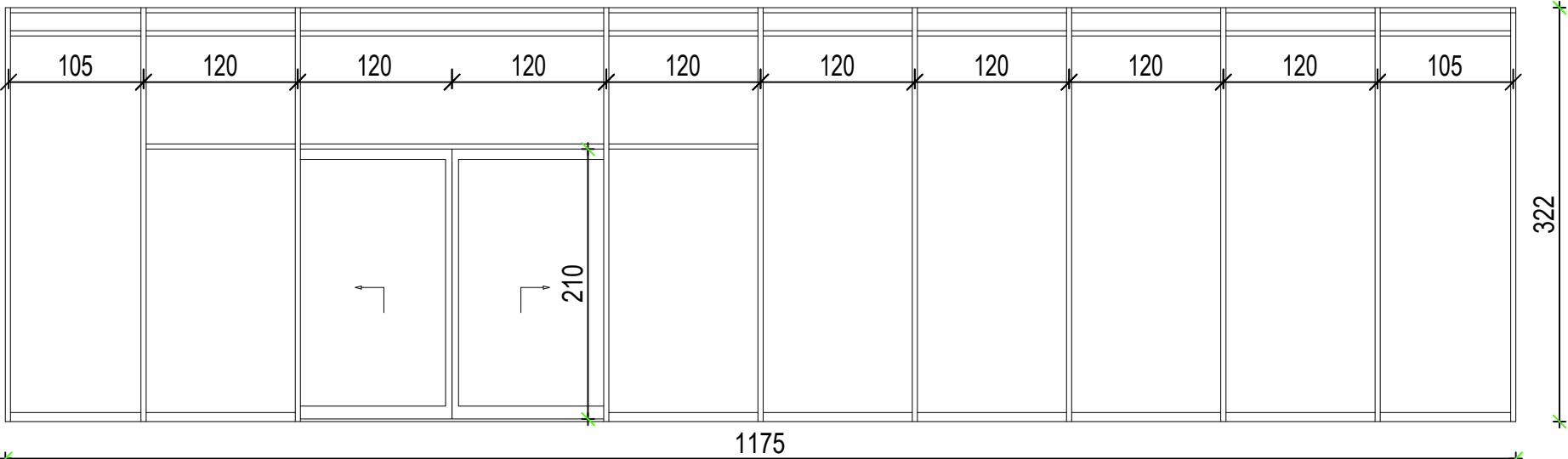
ZESTAWIENIE OKIEN

rodzaj wyrobu	okno alumniowe
symbol	O1
schemat	
wymiary w świetle ościeży	120x150
razem sztuk	2
kolorystyka	RAL 7022
uwagi	alumiowe rozwierano-uchylne, szkło zespolone, antyłamaniowe, klasy P2 białe

ZESTAWIENIE ŚLUSARKI DRZWIOWEJ ZEWN.

rodzaj wyrobu	drzwi alu. pełne z nadświetlem	drzwi stalowe pełne z nadświetlem ppoż
symbol	DZ1	DZ2
schemat		
wymiary w świetle ościeży	120x250	110x250
wymiary w świetle ościeżnicy	104x(205+45)	94x(205+45)
lewe/prawe	L	L
razem sztuk ślusarki	1	1
wyposażenie	samozamykacz	samozamykacz
kolorystyka	RAL7022	
uwagi	wypełnienie blacha-styropian-błacha nadświetle szkło zespolone, antyłamaniowe, klasy P2 białe	ppoż EI 60 wypełnienie blacha-styropian-błacha nadświetle szkło zespolone, antyłamaniowe, klasy P2 białe

FASADA ALUMINIOWA WIDOK OD ZEWNĄTRZ

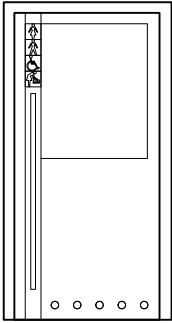
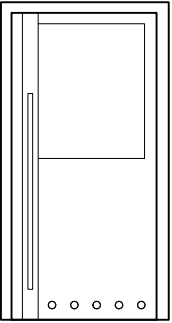
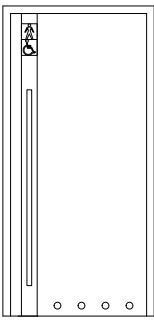
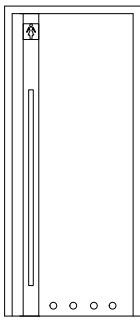
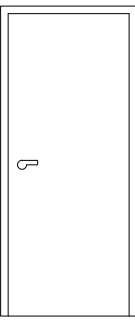
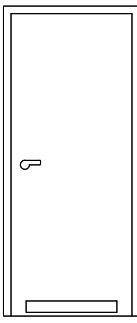
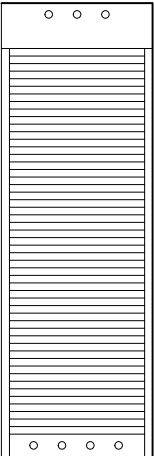



CHARAKTERYSTYKA WITRYNY: witryna aluminiowa, kolor RAL 7022, szkło zespolone, antyłamaniowe, klasy P2 białe  
profil alu. fasady dobór w konsultacji z producentem

- UWAGI.
- WYMIARY SPRAWDZIĆ NA BUDOWIE
  - WSZYSTKIE ELEMENTY KONSTRUKCYJNE WG. DOKUMENTACJI KONSTRUKCJI
  - PROJEKT ROZPATRYWAĆ ŁĄCZNIE Z DOKUMENTACJĄ BRANŻY SANITARNEJ I ELEKTRYCZNEJ ORAZ WYTYCZNYMI ORLEN DOTYCZĄCYMI WYKOŃCZENIA WNĘTRZ
  - PRZEBIEG WSZYSTKICH INSTALACJI ORAZ PRZYŁĄCZY WG. DOKUMENTACJI BRANŻY SANITARNEJ ORAZ ELEKTRYCZNEJ
  - POSADZKI DYLATOWAĆ ZG Z ZALECENIEM ICH PRODUCENTA
  - PROJEKT PRZYGOTOWANO W OPARCIU O REFERENCYJNE MATERIAŁY I TECHNOLOGIE. AUTOR PROJEKTU DOPUSZCZA ZMIANĘ PRZEDSTAWIONYCH MATERIAŁÓW POD WARUNKIEM ZACHOWANIA CHARAKTERYSTYCZNYCH PARAMETRÓW JAKOŚCIOWYCH. W PRZYPADKU ZMIAN, WYKONAWCA PRZEDSTAWI PRÓBKİ MATERIAŁÓW, OPRACUJE DETALE ROZWIĄZAŃ DO AKCEPTACJI PRZEZ AUTORA PROJEKTU
  - RYUNKI ROZPATRYWAĆ Z POZOSTALYMI RYSUNKAMI I OPISAMI, PROJEKTÓW BRANŻOWYCH
  - O WSZELKICH ZAUWAŻALNYCH NIEZGODNOŚCIACH NALEŻY BEZZWŁOCZNIE POINFORMOWAĆ PROJEKTANTA CELEM ICH WYJAŚNIEN

Nazwa zamierzenia budowlanego: <b>BUDOWA STACJI PALIW PŁYNNYCH WRAZ Z INFRASTRUKTURĄ TOWARZYSZĄCĄ</b>		Tytuł rysunku: <b>ZESTAWIENIE STOLARKI ZEWNĘTRZNEJ</b>		
Adres: <b>Natolin, ul. Logistyczna, dz. nr 37/9, obr. 0024</b>		Skala rysunku: <b>-</b>	Numer rysunku: <b>A-12</b>	Data opracowania: <b>15.11.2023</b>
Inwestor:  <b>ORLEN S.A.</b> ul. Chemików 7 09-411 Płock		BRANŻA <b>ARCHITEKTURA</b>		
Biuro projektowe: <b>A PROJEKT Pracownia Architektury</b> ul. Okrzei 19/2, 58-500 Jelenia Góra		PROJEKTANT	mgr inż. arch. Zbigniew Zbyszyński Nr upr. 1298/84 specjalność architektoniczna	
Nazwa obiektu: <b>PAWILON STACJI PALIW</b> Stadium: <b>PROJEKT TECHNICZNO-WYKONAWCZY</b>		SPRAWDZAJĄCY	mgr inż. arch. Artur Turant Nr upr. 1/96 specjalność architektoniczna	

ZESTAWIENIE STOLARKI DRZWIOWEJ WEWNĘTRZNEJ

RODZAJ	drzwi aluminiowe	drzwi aluminiowe	drzwi laminat	drzwi laminat	drzwi drewniane	drzwi drewniane	roleta wew.
symbol	D1	D2	D3	D4	D5	D6	R
schemat							
wymiary w świetle ościeżnicy	90x200	90x200	90x200	80x200	90x200	80x200	
wymiary w świetle ościeży	110x210	110x210	100x205	90x205	100x205	90x205	105x300
lewe/prawe	1P	1P	3P	1L	6L	1L	-
razem sztuk stolarki	1	1	3	1	6	1	1
wyposażenie	samozamykacz pochwyt otwory went.	samozamykacz pochwyt otwory went.	samozamykacz pochwyt otwory went.	samozamykacz pochwyt otwory went.	pom. 11 otwory went.	otwory went.	otwory wentylacyjne samozwijacz zamek blokujący
kolorystyka	RAL 7022		laminat Formica F5374		okleina CPL RAL 7022		RAL 1015
uwagi	przeszklenie 1/2 skrzydła, szkło pojedyncze, lustrzane, grafitowe 40%, hartowane, gr.6 mm, lustro weneckie na salę sprzed.		ościeżnica stal. regulowana z 3 zawias.				zabezpieczenie przed wypadnięciem z prowadnic
	wykończone frezowanym pasem ze stali nierdzewnej, szer. 10cm na pełnej wysokości skrzydła drzwiowego						
	na pasie drzwi do toalet klientów frezowane piktogramy 						
	samozamykacze szynowe z możliwością blokady przy 90° montowane od wewnątrz w pom. hig.sanit., drzwi na salę sprzedaży od strony zaplacza						

- UWAGI.
1. WYMIARY SPRAWDZIĆ NA BUDOWIE
  2. WSZYSTKIE ELEMENTY KONSTRUKCYJNE WG. DOKUMENTACJI KONSTRUKCJI
  3. PROJEKT ROZPATRYWAĆ ŁĄCZNIE Z DOKUMENTACJĄ BRANŻY SANITARNEJ I ELEKTRYCZNEJ ORAZ WYTYCZNYMI ORLEN DOTYCZĄCYMI WYKOŃCZENIA WNĘTRZ
  4. PRZEBIEG WSZYSTKICH INSTALACJI ORAZ PRZYŁĄCZY WG. DOKUMENTACJI BRANŻY SANITARNEJ ORAZ ELEKTRYCZNEJ
  5. POSADZKI DYLATOWAĆ ZG Z ZALECENIEM ICH PRODUCENTA
  6. PROJEKT PRZYGOTOWANO W OPARCIU O REFERENCYJNE MATERIAŁY I TECHNOLOGIE. AUTOR PROJEKTU DOPUSZCZA ZMIANĘ PRZEDSTAWIONYCH MATERIAŁÓW POD WARUNKIEM ZACHOWANIA CHARAKTERYSTYCZNYCH PARAMETRÓW JAKOŚCIOWYCH. W PRZYPADKU ZMIAN, WYKONAWCA PRZEDSTAWI PRÓBKĘ MATERIAŁÓW, OPRACUJE DETALE ROZWIĄZAŃ DO AKCEPTACJI PRZEZ AUTORA PROJEKTU
  7. RYSUNKI ROZPATRYWAĆ Z POZOSTALYMI RYSUNKAMI I OPISAMI, PROJEKTÓW BRANŻOWYCH
  8. O WSZELKICH ZAUWAŻALNYCH NIEZGODNOŚCIACH NALEŻY BEZZWŁOCZNIE POINFORMOWAĆ PROJEKTANTA CELEM ICH WYJAŚNIEN

Nazwa zamierzenia budowlanego: <b>BUDOWA STACJI PALIW PŁYNNYCH WRAZ Z INFRASTRUKTURĄ TOWARZYSZĄCĄ</b>		Tytuł rysunku: <b>ZESTAWIENIE STOLARKI WEWNĘTRZNEJ</b>		
Adres: <b>Natolin, ul. Logistyczna, dz. nr 37/9, obr. 0024</b>		Skala rysunku: <b>-</b>	Numer rysunku: <b>A-13</b>	Data opracowania: <b>15.11.2023</b>
Inwestor:  <b>ORLEN S.A.</b> ul. Chemików 7 09-411 Płock		BRANŻA <b>ARCHITEKTURA</b>		
Biuro projektowe: <b>A PROJEKT Pracownia Architektury</b> ul. Okrzei 19/2, 58-500 Jelenia Góra		PROJEKTANT	mgr inż. arch. Zbigniew Zbyszyński Nr upr. 1298/84 specjalność architektoniczna	
Nazwa obiektu: <b>PAWILON STACJI PALIW</b> Stadium: <b>PROJEKT TECHNICZNO-WYKONAWCZY</b>		SPRAWDZAJĄCY	mgr inż. arch. Artur Turant Nr upr. 1/96 specjalność architektoniczna	