

D	
0,5	papa wierzchniego krycia termozgrzewalna
0,3	papa podkładowa
15,0	plyty wełny min. twardej dachowej
0,3	papa paroizolacyjna
24,0	strop kanałowy typu "Żerań" 90 i 120cm
20-70	pustka powietrzna
5,0	sufit podwieszany kasetonowy systemowy

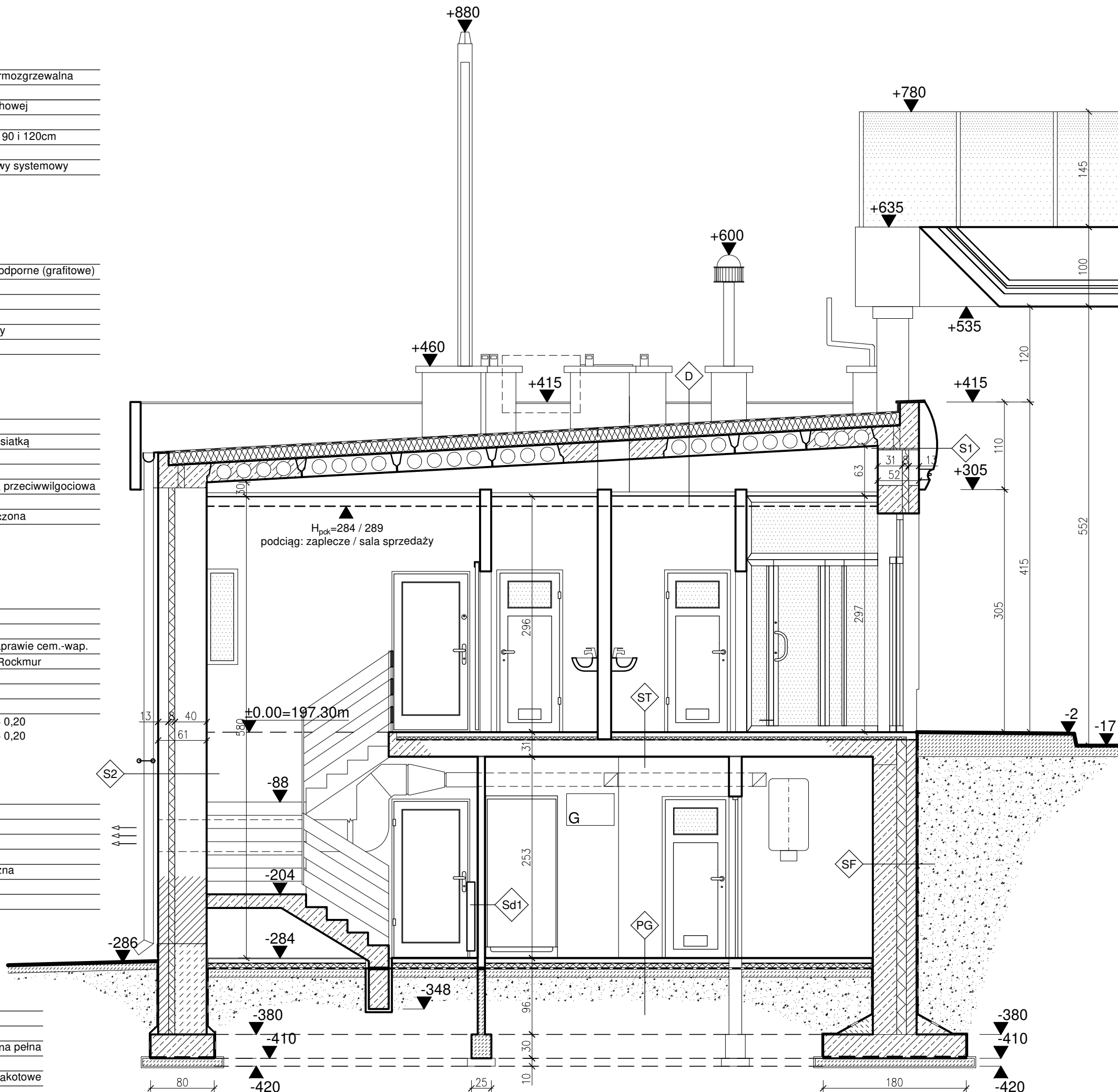
ST	
1,0	plytki gresowe 30x30 mrozoodporne (grafitowe)
5,0	gładź cementowa
3,8	wełna mineralna
0,2	papa termozgrzewalna
20,0	strop żelbetowy monolityczny
1,0	tynek cem-wapienny
ST=31cm	

PG	
1,25	plytki gresu na kleju
5,0	podłoga betonowa zbrojona siatką
0,25	1 x papa
5,00	wełna mineralna
0,50	2 x papa asfaltowa - izolacja przeciwwilgociowa
10,0	chudy beton B10
30,0	podsyпка piaskowa zagęszczona
PG=52cm	

S1 S2	
0,02	farba elewacyjna (biała)
1,5	tynek cementowo-wapienny
12,0	cegła kratówka kl. 100 na zaprawie cem.-wap.
8,0	wełna mineralna Rockwool Rockmur
29/38	Pustak ceramiczny UNI
1,5	tynek cementowo-wapienny
0,02	farba do wnętrz (biała)
S1=52cm U _c =0,33 W/m²K > 0,20	
S2=61cm U _c =0,31 W/m²K > 0,20	

SF	
	grunt
0,80	izolacja masą bitumiczną
12,0	cegła ceramiczna pełna
12,0	styropian
30,0	ściana żelbetowa monolityczna
2,00	tynek cem.-wap.
0,20	farba do wnętrz
SF=57cm	

Sd1	
0,05	powłoka malarska
1,0	tynek cementowo-wapienny
12,0	pustak UNI / cegła ceramiczna pełna
1,0	tynek cementowo-wapienny
0,05/1,0	powłoka malarska / płytki terakotowe
U _c - bez wymagań	





MOBILARCH

ARCHITEKCI

Jednostka projektowania:

MOBILARCH Architekci
 KRZYSZTOF GNAT
 ul. Koncertowa 7/132, 20-843 Lublin
 tel. 604-137-650 www.mobilarch.pl
 mobilarch.architekci@gmail.com

Nazwa elementu projektu budowlanego:

PROJEKT
ARCHITEKTONICZNO - BUDOWLANY

Nazwa obiektu budowlanego:

PAWILON STACJI PALIW

Inwentaryzował:

mgr inż. Krzysztof Gnat

upr. LUB/0050/PWOK/12

Data i podpis:

22.05.2024

Współpraca techniczna:

mgr inż. arch. Anna Gawdziel-Gnat

Data i podpis:

22.05.2024

Tytuł rysunku:

PRZESZKÓRZ A-A
INWENTARYZACJA

Skala rysunku:

1:50

Nr arkusza:

06