

Numer P/24/054051

Miejscowość Kartuzy

Data 27-08-2024

WARUNKI PRZYŁĄCZENIA

DO SIECI ELEKTROENERGETYCZNEJ ENERGA-OPERATOR SA

Oddział w Gdańsku

1. Przyłączany obiekt:
Nazwa: budynek mieszkalny - jednorodzinny
Adres (Nr działki): Rzym, ul. -
gm. Chmielno , działka numer 16/20
2. Grupa przyłączeniowa: grupa V
3. Moc przyłączeniowa: 12,5 kW
4. Miejsce przyłączenia:
GPZ - GPZ SIERAKOWICE [05200]
Linia 15 kV Łapalice - Sierakowice [05200-2-087900]
Stacja SN/nn Kożyczkowo Dolny Młyn [8635]
Obwód nn 200 [8635-200]
Obiekt Obwód [nN] 200 [8635-200]
5. Miejsce dostarczania energii elektrycznej:
zaciski prądowe na listwie zaciskowej w złączu w kierunku instalacji przyłączanej.
6. Rodzaj przyłącza: kablowe
7. Zakres prac niezbędnych do realizacji przyłączenia oraz wymagania w zakresie wyposażenia niezbędnego do współpracy z siecią:
 - 7.1. Zakres inwestycji realizowanych przez ENERGA-OPERATOR SA
 - 7.1.1. Urządzenia WN i SN:
-
 - 7.1.2. Stacja transformatorowa:
-
 - 7.1.3. Urządzenia nn:
Wykonanie wcinki w projektowany kabel YAKY 4x120 (realizowany wg warunków przyłączenia nr P/23/075782) oraz zainstalowanie szafki pomiarowej P1-Rs/LZV/LZR/F umiejscowionej w linii plotu wg projektu.
 - 7.1.4. Wyposażenie urządzeń, instalacji lub sieci, niezbędne do współpracy z siecią, do której instalacje lub sieci są przyłączane:
-
 - 7.1.5. Zabezpieczenie sieci przed zakłóceniami elektrycznymi powodowanymi przez urządzenia, instalacje lub sieci wnioskodawcy:
-
 - 7.1.6. Dostosowanie przyłączanych urządzeń, instalacji lub sieci do systemów sterowania dyspozytorskiego:
-
 - 7.1.7. Demontaże:
-
- 7.2. Zakres inwestycji realizowanych przez Podmiot Przyłączany:
Odbiorca wykona instalację przyłączaną w obiekcie przyłączanym do sieci elektroenergetycznej, od miejsca rozgraniczenia własności stron. Wykonanie tych czynności powinno zostać potwierdzone w "Oświadczeniu o gotowości instalacji przyłączanej". Rozdzielnice główną w przyłączanym obiekcie wykonać z tworzywa elektroizolacyjnego.
8. Wymagany stopień skompensowania mocy biernej:
tgφ QI: 0,4
tgφ QIV: 0
9. Wymagania dotyczące układu pomiarowo-rozliczeniowego i systemu pomiarowo-rozliczeniowego:



- 9.1. Miejsce zainstalowania:
na granicy działki
- 9.2. Rodzaj i prąd znamionowy oraz miejsce usytuowania zabezpieczenia przedlicznikowego / głównego:
wyłącznik nadmiarowo - prądowy bez członu zwarciovego (ogranicznik mocy) o prądzie znamionowym 25 A, zainstalowane w szafce pomiarowej;
układ pomiarowy: bezpośredni 3-fazowy.
- 9.3. Sposób pomiaru: bezpośredni
- 9.4. Rodzaj mierzonej energii: Energia elektryczna czynna pobrana, Straty nieobecne/ pomijalnie małe
- 9.5. Przystosowanie układu pomiarowo-rozliczeniowego do systemów zdalnego odczytu danych pomiarowych
-
- 9.6. Wymagania dodatkowe:
- Dla pomiaru pośredniego lub półpośredniego, zastosować odpowiednie przekładniki i listwę kontrolno-pomiarową a w obwodach wtórnych pomiaru wykonać zabezpieczenie obwodów napięciowych liczników oraz optyczną sygnalizację zaniku napięcia.
 - Dla poszczególnych etapów budowy przewidzieć pomiar dostosowany do poboru mocy.
 - Urządzenia pomiarowe winny być osłonięte i przystosowane do oplombowania.
 - Wymagania techniczne dla układów transmisji danych pomiarowych określone są w Instrukcji Ruchu i Eksploatacji Sieci Dystrybucyjnej ENERGA-OPERATOR SA
 - inne:
-
10. Dane dotyczące sieci oraz parametry w zakresie elektroenergetycznej automatyki zabezpieczeniowej i systemowej
- 10.1. Dotyczy sieci o napięciu do 1 kV:
- Układ sieci TN-C
 - Napięcie znamionowe sieci 0,4 kV
 - Maksymalny prąd zwarciovowy w sieci 26 kA
Rzeczywistą wartość prądu zwarciovowego oblicza projektant.
 - System ochrony od porażeń Samoczynne wyłączenie zasilania
- 10.2. Dotyczy sieci o napięciu powyżej 1 kV:
- Sposób pracy punktu neutralnego sieci -
 - Napięcie znamionowe sieci - kV
 - Prąd zwarcia doziemnego - A
 - Czas wyłączenia zwarcia doziemnego - s
 - Moc zwarciova na szynach 15 kV - MVA
 - Czas wyłączenia zwarcia wielofazowego - s
w stacji 110/15 kV GPZ GPZ SIERAKOWICE
Rzeczywistą wartość prądu zwarcia wielofazowego oblicza projektant na podstawie mocy zwarciovej.
 - System ochrony od porażeń uziemienie ochronne
- 10.3. Inne:
-
11. Dane znamionowe urządzeń, instalacji i sieci oraz dopuszczalne graniczne parametry ich pracy
- | Rodzaj urządzenia/instalacji/sieci | Napięcie znam. [kV] | Moc znam. [kW] | Prąd rozruchu [A] |
|------------------------------------|---------------------|----------------|-------------------|
|------------------------------------|---------------------|----------------|-------------------|
12. Inne ustalenia:
- 12.1. Dotyczy projektu budowlanego:
-
- 12.2. Dotyczy współpracy ruchowej:
-



Energa
operator

12.3. Dotyczy umowy o przyłączenie:

-

12.4. Inne wymagania:

-

13. Użytkowane urządzenia elektryczne powinny spełniać wymagania określone w obowiązujących przepisach dotyczących kompatybilności elektromagnetycznej.

14. Przy realizacji niniejszych warunków przyłączenia należy uwzględnić wymagania określone w Instrukcji Ruchu i Eksploatacji Sieci Dystrybucyjnej obowiązującej na terenie działania ENERGA-OPERATOR SA.

15. Standardy jakościowe energii elektrycznej określa Rozporządzenie Ministra Gospodarki z dnia 4 maja 2007 roku (Dz.U. Nr 93 poz. 623 z 2007 r.).

ENERGA-OPERATOR SA nie zapewnia bezprzerwowej dostawy energii do sieci elektroenergetycznej dla ww. obiektu. Należy liczyć się z możliwością przerw w dostawie energii elektrycznej. Bezprzerwową dostawę energii elektrycznej można zapewnić jedynie poprzez zainstalowanie własnego źródła energii (np. agregatu prądotwórczego, urządzenia UPS, itp.) po uprzednim uzgodnieniu warunków jego instalacji z ENERGA-OPERATOR SA Oddział w Gdańsku

16. Zawarcie umowy o przyłączenie stanowi podstawę do rozpoczęcia realizacji prac projektowych i budowlano-montażowych, na zasadach określonych w tej umowie. Projekt umowy o przyłączenie stanowi załącznik do niniejszych warunków.

17. Warunki przyłączenia są ważne 2 lata od dnia ich doręczenia.

Po zawarciu umowy o przyłączenie warunki przyłączenia ważne są w okresie obowiązywania umowy o przyłączenie.

18. Działając na podstawie art. 7 ust. 14 ustawy z dnia 10 kwietnia 1997 roku – Prawo energetyczne (Dz. U. nr 54 poz. 348 z późn. zm.) w związku z art. 34 ust. 3 pkt 3 ustawy z dnia 7 lipca 1994 roku (Dz. U. nr 89 poz. 414 z późn. zm.) ENERGA-OPERATOR SA oświadcza, że zapewni dostawę energii dla obiektu przyłączanego:

- po przyłączeniu obiektu do sieci elektroenergetycznej na podstawie niniejszych warunków przyłączenia oraz w oparciu o umowę o przyłączenie, jaka zostanie zawarta pomiędzy Podmiotem Przyłączanym a ENERGA – OPERATOR SA,

- po zawarciu umowy o świadczenie usług dystrybucji lub umowy kompleksowej.

Niniejsze oświadczenie jest oświadczeniem w rozumieniu art. 34 ust. 3, pkt. 3 ustawy - Prawo budowlane.

Keler Bogdan

OPRACOWAŁ

tel. 58 527 93 40

Kierownik
Działu Przyłączeń

ZATWIERDZIŁ

Piotr Kistowski

Otrzymują:

1. Wnioskodawca

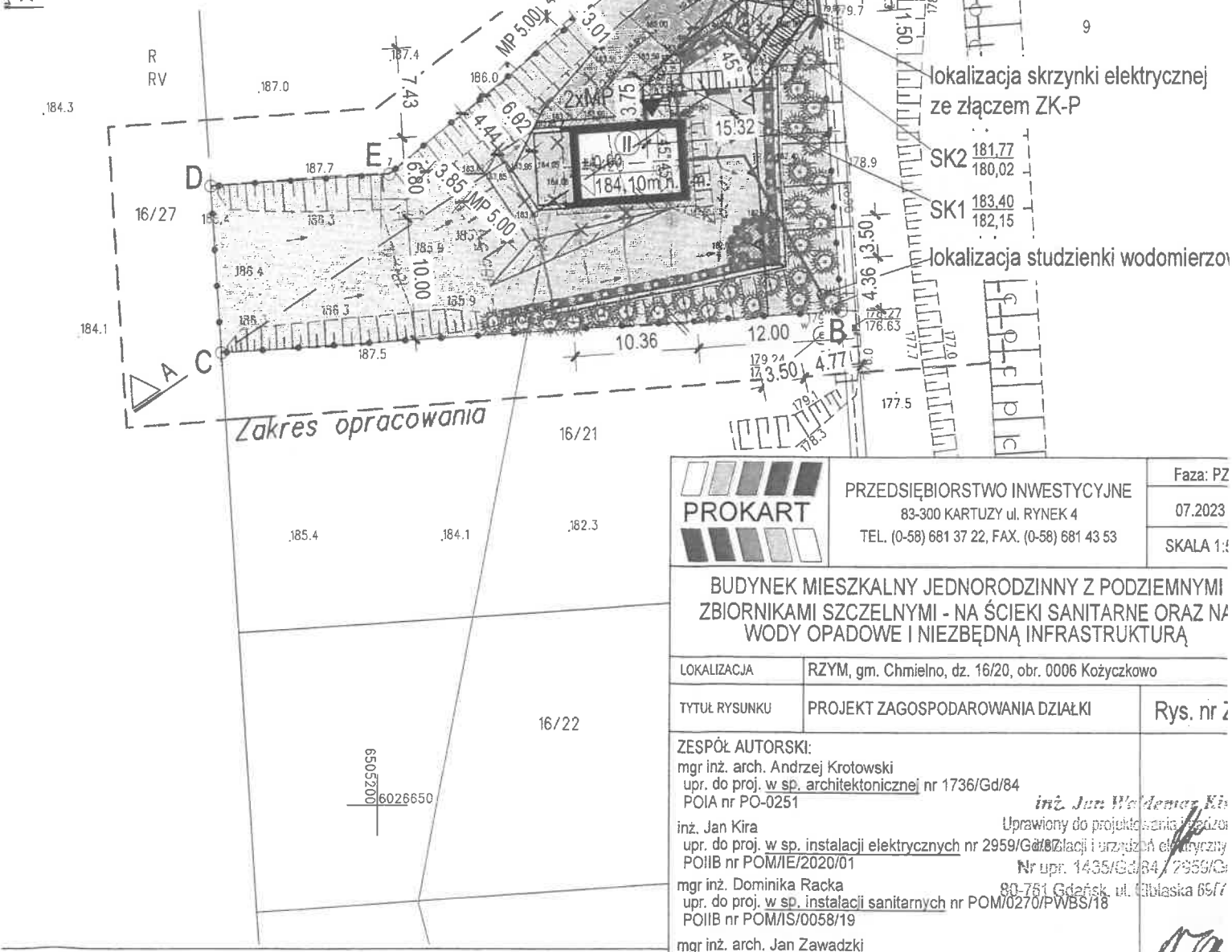
2. ENERGA-OPERATOR SA Oddział w Gdańsku Rejon Dystrybucji w Kartuzach
ul. 3-go Maja 9, 83-300 Kartuzy

GENDA:

- GRANICA DZIAŁKI GEODEZYJNEJ Z OGR. NA COKOLE BET.
- NIEPRZEKRAČALNA LINIA ZABUDOWY
- PROJ. BUDYNEK MIESZKALNY JEDNORODZINNY
- ELEMENTY RÓWNOLEGŁE (budynek równoległy do granicy B-C)
- WEJSCIE GŁÓWNE
- WJAZD NA TEREN DZIAŁKI
- BRAMA WJAZDOWA I FURTKA
- OGRODZENIE POZA LINIĄ GRANICY
- MGO
- xMP
- MIEJSCA POSTJOWE
- POW. BIOLOGICZNIE CZYNNA
- NAW. PODJAZDU (płyty MEBA 41,8% pow. przepuszczalnej), OPASKA WOKÓŁ BUDYNKU
- NAW. PIESZO-JEZDNI I MIEJSC POSTOJOWYCH
- NAW. PIESZA, MGO, SCHODOW
- TARAS NA GRUNCIE
- UKSZTAŁTOWANIE TERENU
- INSTAL. WLZ - YDYżo 3(4)x1.5mm²; L~20m (przył. elektroenergetyczne wg odr. opr.)
- INSTAL. WODOCIĄGOWA - PE HD Ø40x3,7; L~18m (przył. wodociągowe wg odr. opr.)
- INSTALACJA KS - PVC Ø160; i_{min}=2%, L~15m
- ZBIORNIK SZCZELNY NA ŚCIEKI SANITARNE - POJ. 10m³
- KIERUNEK SPŁYWU WODY OPADOWEJ
- KORYTKO BETONOWE ZBIERAJĄCE WODĘ Z TERENU PRZY KORONIE SKARPY
- INSTAL. KD Z SEPARATOREM SUBST. ROP. - PVC Ø150; i_{min}=1%, L~15m
- ZBIORNIK SZCZELNY NA WODĘ OPADOWĄ - POJ. 4m³
- OGRÓD DESZCZOWY O POJ. RETENCYJNEJ ok. 2m³

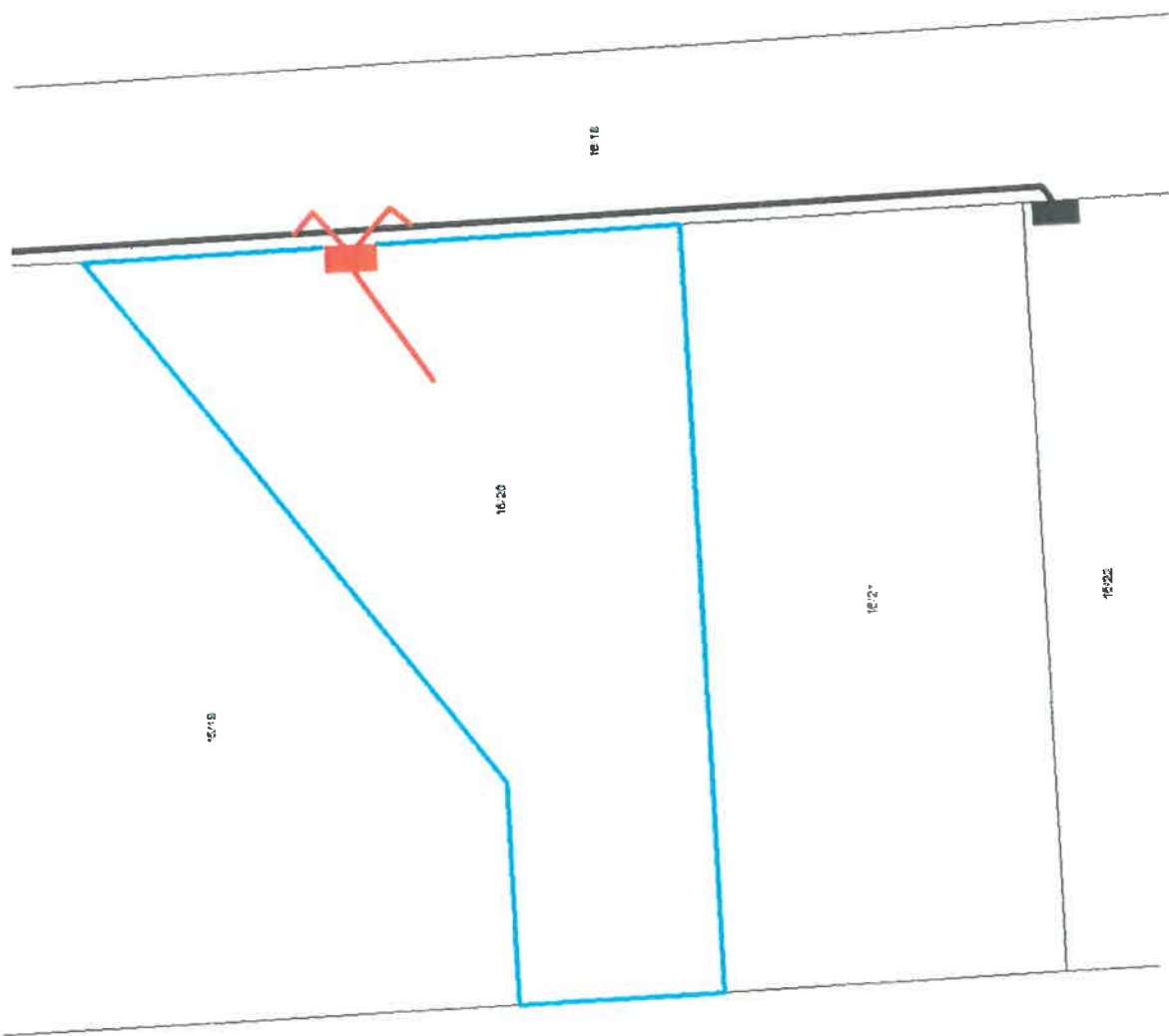
ŻYWOPLÓTY, KRZEWY PŁOŻĄCE NA SKARPACH

A PRZEKRÓJ PRZEZ TEREN DZIAŁKI



		Faza: PZ
PRZEDSIĘBIORSTWO INWESTYCYJNE 83-300 KARTUZY ul. RYNEK 4 TEL. (0-58) 681 37 22, FAX. (0-58) 681 43 53		07.2023
		SKALA 1:1
BUDYNEK MIESZKALNY JEDNORODZINNY Z PODZIEMNYMI ZBIORNIKAMI SZCZELNYMI - NA ŚCIEKI SANITARNE ORAZ NA WODY OPADOWE I NIEZBĘDNĄ INFRASTRUKTURĄ		
LOKALIZACJA	RZYM, gm. Chmielno, dz. 16/20, obr. 0006 Kożyczkowo	
TYTUŁ RYSUNKU	PROJEKT ZAGOSPODAROWANIA DZIAŁKI	Rys. nr 2
ZESPÓŁ AUTORSKI: mgr inż. arch. Andrzej Krotowski upr. do proj. w sp. architektonicznej nr 1736/Gd/84 POIA nr PO-0251 inż. Jan Waldemar Kis inż. Jan Kira upr. do proj. w sp. instalacji elektrycznych nr 2959/Gd/84 POIIB nr POM/IE/2020/01 mgr inż. Dominika Racka upr. do proj. w sp. instalacji sanitarnych nr POM/0270/PWBS/18 POIIB nr POM/IS/0058/19 mgr inż. arch. Jan Zawadzki		

L=4 m
4x120



087007.5 - 3AFL-025

