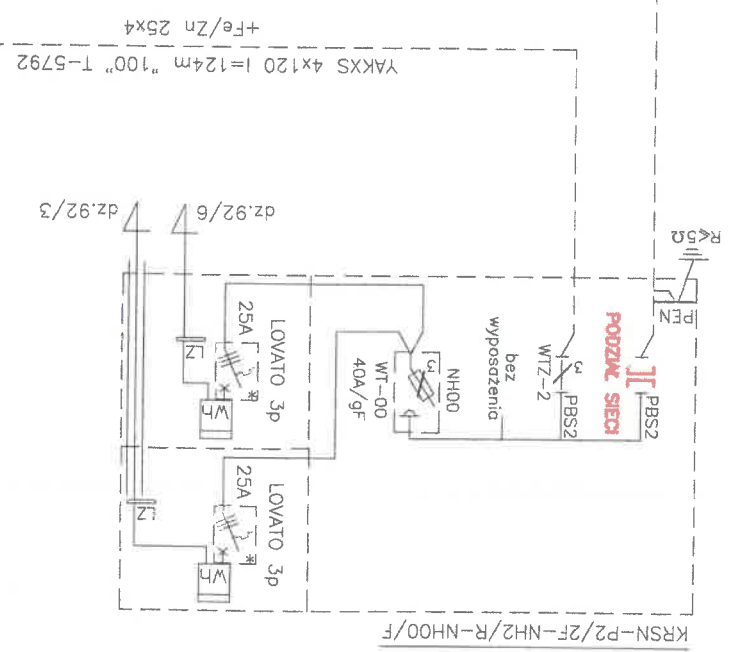
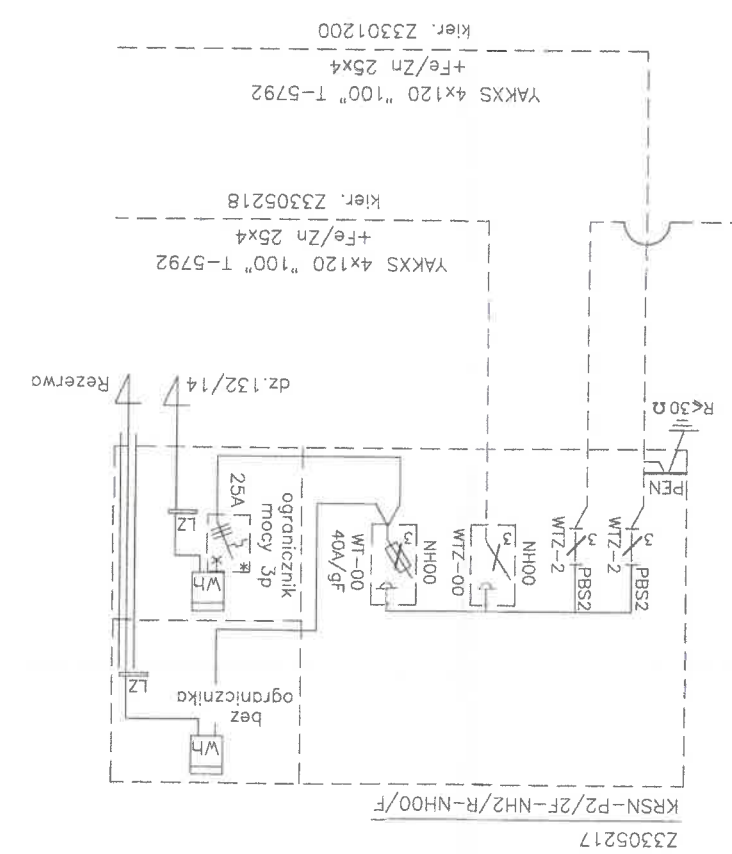


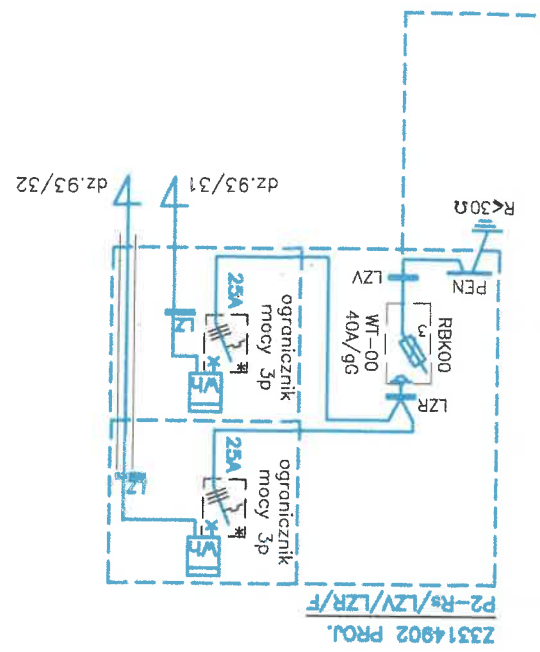
PROJ. OBW. NR "03" T331984  
YAKXS 4x120 l=109m "200" T-5503  
+Fe/Zn 25x4



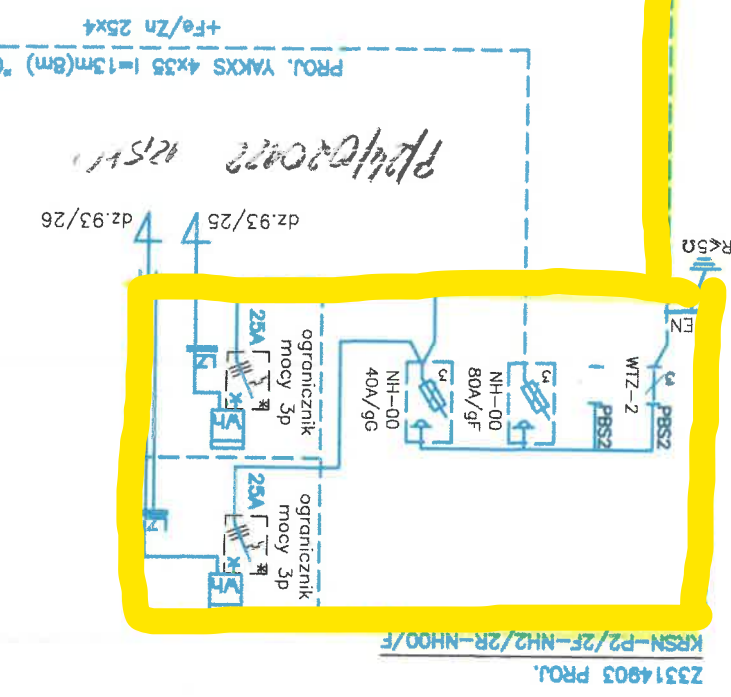
PODZIAŁ SIECI PROJ.  
T-5792/T331984  
OBW.100/OBW.03  
Z3303181  
KRSN-P2/2F-NH2/R-NH00/F



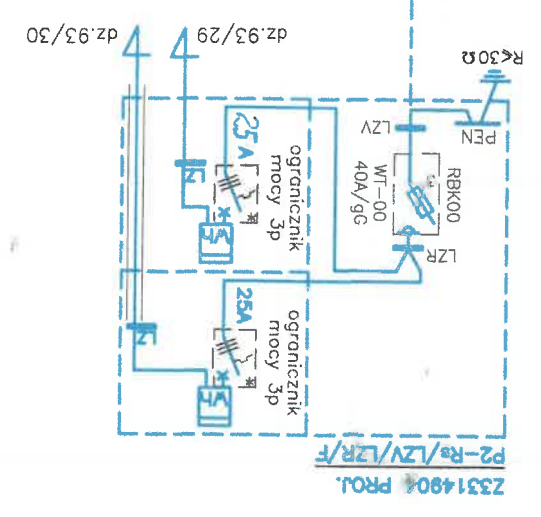
YAKXS 4x120 "100" T-5792  
+Fe/Zn 25x4  
YAKXS 4x120 "100" T-5792  
+Fe/Zn 25x4  
YAKXS 4x120 "100" T-5792  
+Fe/Zn 25x4  
kier. Z3301200



4x120 l=187m "01"  
+Fe/Zn 25x4



PROJ. YAKXS 4x35 l=13m(8m) "01"  
+Fe/Zn 25x4



FIRMA <b>STANEL</b> ul. Kalinowa 1 83-033 Gołębiewo Wielkie	INWESTOR: ENERGA-OPERATOR SA ul. Marynarki Polskiej 130, 80-557 Gdansk	PROJEKT: Stupowa stacja transformatorowa SN/nn - budowa Linia kablowa SN 15kV i nn 0,4kV - budowa Linia napowietrzna SN 15kV - budowa stupa Gołębiewo Wielkie ul. Wrzosowa	ZADANIE NR: OBI/33/2201193	RYSUJEK: Schemat zasilania 0,4kV	DATA: V.2023	IMIE I NAZWISKO: mgr inż. Stanisław Skulimowski	PROJEKTANT: POM/0127/PWOE/04	SPRAWDZIL: mgr inż. Józef Dwork	POM/0166/PWBE/17	NR RYS.	E-02
---	--	--	----------------------------	-------------------------------------	--------------	--	---------------------------------	------------------------------------	------------------	---------	------

0 1 2 3 4 5 6 7 8 9 10 11 12 13 14 15 16 17 18 19 20 21 22 23 24 25 26 27 28 29 30 31 32 33 34 35 36 37 38 39 40 41 42 43 44 45 46 47 48 49 50 51 52 53 54 55 56 57 58 59 60 61 62 63 64 65 66 67 68 69 70 71 72 73 74 75 76 77 78 79 80 81 82 83 84 85 86 87 88 89 90 91 92 93 94 95 96 97 98 99 100