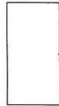
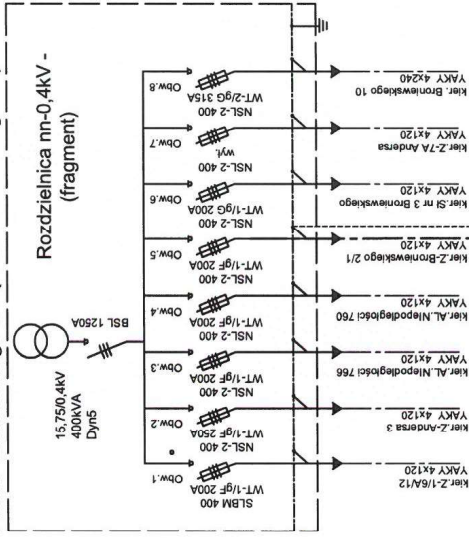


Z-766/88 (brak dostępu)

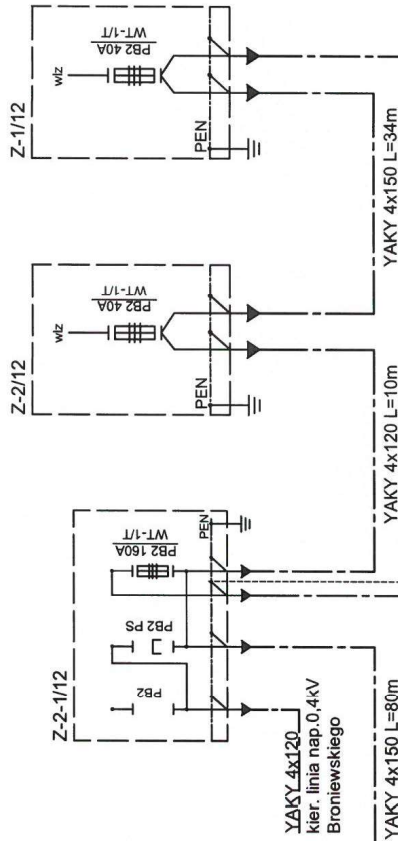
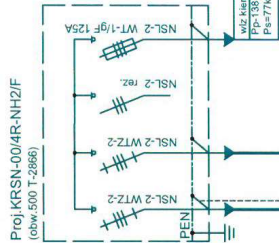


Istn. stacja transformatorowa 15/0,4kV

T-2866 "Broniewskiego CA" (rozdzielnicza nn-fragment)



Rozdzielnicza nn-0,4kV -
(fragment)



Proj. YAKXS 4x120
L=2x3(5)m+FeZn25x4

YAKY 4x120 L=70m
+FeZn25x4

YAKY 4x120 L=70m
+FeZn25x4

Z-760/88 (brak możliwości
otwarcia ZK)



YAKY 4x150 L=45m

NUMERACJE
ZŁĄCZA USTALIĆ Z
INWESTOREM NA
ETAPIE
WYKONAWSTWA

Firma Projektowo Budowlana Jerzy Jurewicz, ul.Kolberga 18A/10 Sopot 81-881 tel. 507-164-422		08.2023	
Projektował: tech. Jerzy Jurewicz upr.nr 5753/Gd/94		08.2023	
Uprawnienie Budowlane w dziedzinie: instalacji elektrycznych w zakresie: instalacji elektrycznych w zakresie		08.2023	
Inwestor: ENERGA-OPERATOR SA Oddział w Gdańsku		08.2023	
Temat: Przyłącze elektroenergetyczne kablowe nn 0,4kV -Sopot, ul.Broniewskiego dz.nr 117/2,117/1 obr.0001-Sopot (OBI/32/2302880)		08.2023	
TYTUŁ: Schemat zasadniczy zasilania		RYS. 2	