

Numer P/24/067862

Miejscowość Brodnica

Data 08-10-2024

**WARUNKI PRZYŁĄCZENIA****DO SIECI ELEKTROENERGETYCZNEJ ENERGA-OPERATOR SA**  
**Oddział w Toruniu**

1. Przyłączany obiekt:  
Nazwa: altana  
Adres (Nr działki): Gaj-Grzmieca gm. Zbiczno, działka numer 27/6
2. Grupa przyłączeniowa: grupa V
3. Moc przyłączeniowa: 12.5 kW
4. Miejsce przyłączenia:  
GPZ - Brodnica Podgórz [GPZ5-0029]  
Linia 15 kV Podgórz-N.Miasto-rozl.12280 [SN 5-0029-02]  
Stacja SN/nn GAJ GRZMIĘCA 6 [T951866]  
Obwód nn 100. [NN 5-1866-01]  
Istniejący słup sieci napowietrznej nn
5. Miejsce dostarczania energii elektrycznej:  
w szafce z układem pomiarowo-rozliczeniowym - zaciski prądowe na listwie zaciskowej licznika w kierunku instalacji odbiorczej;
6. Rodzaj przyłącza: kablowe
7. Zakres prac niezbędnych do realizacji przyłączenia oraz wymagania w zakresie wyposażenia niezbędnego do współpracy z siecią:
  - 7.1. Zakres inwestycji realizowanych przez ENERGA-OPERATOR SA
    - 7.1.1. Urządzenia WN i SN:  
-
    - 7.1.2. Stacja transformatorowa:  
-
    - 7.1.3. Urządzenia nn:  
Przebudowa układu sieci napowietrznej nn zrealizowana zostanie na podstawie warunków budowy sieci nr B/24/070425.  
Wykonać przyłącze, kablem ziemnym typu YAKXS 4x35 SE zakończonym szafką pomiarową P2-Rs/LZV/LZR/F zlokalizowaną na granicy działek nr 27/6 i 27/7, od strony drogi.
    - 7.1.4. Wyposażenie urządzeń, instalacji lub sieci, niezbędne do współpracy z siecią, do której instalacje lub sieci są przyłączane:  
Sieć/instalację odbiorczą należy wykonać z obowiązującymi przepisami.
    - 7.1.5. Zabezpieczenie sieci przed zakłóceniami elektrycznymi powodowanymi przez urządzenia, instalacje lub sieci wnioskodawcy:  
Urządzenia i instalacje Podmiotu Przyłączanego nie mogą powodować zakłóceń w sieci.
    - 7.1.6. Dostosowanie przyłączanych urządzeń, instalacji lub sieci do systemów sterowania dyspozytorskiego:  
-
    - 7.1.7. Demontaże:  
-
  - 7.2. Zakres inwestycji realizowanych przez Podmiot Przyłączany:  
Przygotować instalację odbiorczą.
8. Wymagany stopień skompensowania mocy biernej:  
tgφ QI: 0.4  
tgφ QIV: 0
9. Wymagania dotyczące układu pomiarowo-rozliczeniowego i systemu pomiarowo-rozliczeniowego:
  - 9.1. Miejsce zainstalowania:  
na granicy działki
  - 9.2. Rodzaj i prąd znamionowy oraz miejsce usytuowania zabezpieczenia przedlicznikowego / głównego:  
wyłącznik nadmiarowo - prądowy bez członu zwarciovego (ogranicznik mocy) o prądzie znamionowym 25 A, zainstalowany w części pomiarowej szafki;  
bezpieczniki topikowe o wielkości NH-00, charakterystyce czasowo-prądowej typu gF i nominale In=50 A, zainstalowane w rozłączniku bezpiecznikowym skrzynkowym w części kablowej szafki;
  - 9.3. Sposób pomiaru: bezpośredni
  - 9.4. Rodzaj mierzonej energii: 3-faz., Energia elektryczna czynna pobrana, Straty nieobecne/ pomijalnie małe
  - 9.5. Przystosowanie układu pomiarowo-rozliczeniowego do systemów zdalnego odczytu danych pomiarowych  
-
  - 9.6. Wymagania dodatkowe:
    - a) Dla pomiaru pośredniego lub półpośredniego, zastosować odpowiednie przekładniki i listwę kontrolno-pomiarową a w

obwodach wtórnych pomiaru wykonać zabezpieczenie obwodów napięciowych liczników oraz optyczną sygnalizację zaniku napięcia.

- b) Dla poszczególnych etapów budowy przewidzieć pomiar dostosowany do poboru mocy.
- c) Urządzenia pomiarowe winny być osłonięte i przystosowane do oplombowania.
- d) Wymagania techniczne dla układów transmisji danych pomiarowych określone są w Instrukcji Ruchu i Eksploatacji Sieci Dystrybucyjnej ENERGA-OPERATOR SA
- e) inne:

10. Dane dotyczące sieci oraz parametry w zakresie elektroenergetycznej automatyki zabezpieczeniowej i systemowej

10.1. Dotyczy sieci o napięciu do 1 kV:

- a) Układ sieci TN-C
- b) Napięcie znamionowe sieci 0,4 kV
- c) Maksymalny prąd zwarcia w sieci 26 kA  
Rzeczywistą wartość prądu zwarcia oblicza projektant.
- d) System ochrony od porażeń Samoczynne wyłączenie zasilania

10.2. Dotyczy sieci o napięciu powyżej 1 kV:

- a) Sposób pracy punktu neutralnego sieci -
- b) Napięcie znamionowe sieci - kV
- c) Prąd zwarcia doziemnego - A
- d) Czas wyłączenia zwarcia doziemnego - s
- e) Moc zwarcia na szynach 15 kV - MVA
- f) Czas wyłączenia zwarcia wielofazowego - s

w stacji 110/15 kV GPZ Brodnica Podgórz

Rzeczywistą wartość prądu zwarcia wielofazowego oblicza projektant na podstawie mocy zwarcia.

- g) System ochrony od porażeń uziemienie ochronne

10.3. Inne:

11. Dane znamionowe urządzeń, instalacji i sieci oraz dopuszczalne graniczne parametry ich pracy

Rodzaj urządzenia/instalacji/sieci	Napięcie znam. [kV]	Moc znam. [kW]	Prąd rozruchu [A]

12. Inne ustalenia:

12.1. Dotyczy projektu budowlanego:

Opracować projekt budowlany przyłącza/sieci (zgodnie z obowiązującymi w ENERGA-OPERATOR SA standardami technicznymi i Wytycznymi do Projektowania) i uzgodnić go z ENERGA - OPERATOR SA Oddział w Toruniu, Rejon Dystrybucji w Brodnicy.

12.2. Dotyczy współpracy ruchowej:

-

12.3. Dotyczy umowy o przyłączenie:

-

12.4. Inne wymagania:

-

13. Użytkowane urządzenia elektryczne powinny spełniać wymagania określone w obowiązujących przepisach dotyczących kompatybilności elektromagnetycznej.

14. Przy realizacji niniejszych warunków przyłączenia należy uwzględnić wymagania określone w Instrukcji Ruchu i Eksploatacji Sieci Dystrybucyjnej obowiązującej na terenie działania ENERGA-OPERATOR SA.

15. Standardy jakościowe energii elektrycznej określa Rozporządzenie Ministra Gospodarki z dnia 4 maja 2007 roku (Dz.U. Nr 93 poz. 623 z 2007 r.).

ENERGA-OPERATOR SA nie zapewnia bezprzerwowej dostawy energii do sieci elektroenergetycznej dla ww. obiektu. Należy liczyć się z możliwością przerw w dostawie energii elektrycznej. Bezprzerwową dostawę energii elektrycznej można zapewnić jedynie poprzez zainstalowanie własnego źródła energii (np. agregatu prądotwórczego, urządzenia UPS, itp.) po uprzednim uzgodnieniu warunków jego instalacji z ENERGA-OPERATOR SA Oddział w Toruniu

16. Zawarcie umowy o przyłączenie stanowi podstawę do rozpoczęcia realizacji prac projektowych i budowlano-montażowych, na zasadach określonych w tej umowie. Projekt umowy o przyłączenie stanowi załącznik do niniejszych warunków.

17. Warunki przyłączenia są ważne 2 lata od dnia ich doręczenia.

Po zawarciu umowy o przyłączenie warunki przyłączenia ważne są w okresie obowiązywania umowy o przyłączenie.

18. Działając na podstawie art. 7 ust. 14 ustawy z dnia 10 kwietnia 1997 roku – Prawo energetyczne (Dz. U. nr 54 poz. 348 z późn. zm.) w związku z art. 34 ust. 3 pkt 3 ustawy z dnia 7 lipca 1994 roku (Dz. U. nr 89 poz. 414 z późn. zm.) ENERGA-OPERATOR SA oświadcza, że zapewni dostawę energii dla obiektu przyłączanego:

- po przyłączeniu obiektu do sieci elektroenergetycznej na podstawie niniejszych warunków przyłączenia oraz w oparciu o umowę o przyłączenie, jaka zostanie zawarta pomiędzy Podmiotem Przyłączanym a ENERGA – OPERATOR SA,
- po zawarciu umowy o świadczenie usług dystrybucji lub umowy kompleksowej.

Niniejsze oświadczenie jest oświadczeniem w rozumieniu art. 34 ust. 3, pkt. 3 ustawy - Prawo budowlane.

Królak Tomek  
OPRACOWAŁ  
tel. 56 470 63 74

Kierownik  
Działu Reglacji  
ZATWIERDZIŁ  
Kierownik Oe:berg

Otrzymują: 1. Wnioskodawca  
2. ENERGA-OPERATOR SA Oddział w Toruniu Rejon Dystrybucji w Brodnicy  
ul. 18 Stycznia 40, 87-300 Brodnica

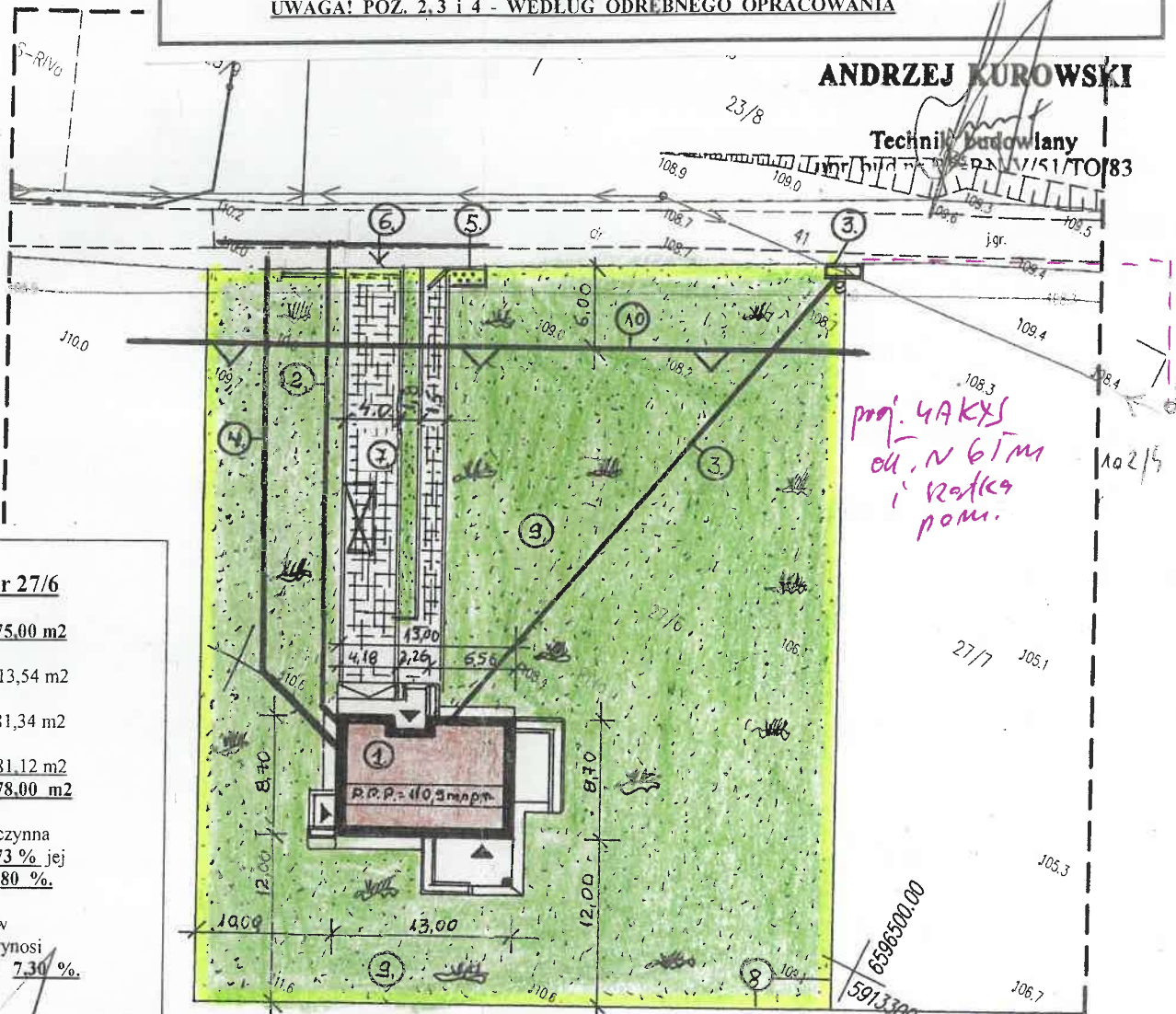
# **LEGENDA:**

1. PROJEKTOWANY BUDYNEK MIESZKALNY JEDNORODZINNY KAT. I. O DWÓCH KONDYGNACJACH NADZIEMNYCH /PARTER + PODDASZE/
2. PROPONOWANE PRZYŁĄCZE WODOCIĄGOWE  $\varnothing$  40 mm DO BUDYKU Z ISTNIEJĄCEJ W DRODZE GMINNEJ SIECI WODOCIĄGOWEJ WG ODREBNEGO OPRACOWANIA
3. PROPONOWANE PRZYŁĄCZE ENERGETYCZNE DO BUDYKU Z PROJEKTOWANEGO ZŁĄCZA ENERGETYCZNEGO WG ODREBNEGO OPRACOWANIA
4. PROPONOWANE PRZYŁĄCZE KANALIZACYJNE  $\varnothing$  110 mm DO BUDYKU Z ISTNIEJĄCEJ W TERENIE SIECI KANALIZACJI SANITARNEJ PO JEJ ROZBUDOWIE WEDŁUG ODREBNEGO OPRACOWANIA
5. LOKALIZACJA ŚMIEŃNIKA NA ODPADY STAŁE Z ICH SEGREGACJĄ
6. PROPONOWANA LOKALIZACJA BRAMY WJAZDOWEJ PRZESUWNEJ Z FURTką WEJŚCIOWĄ NA POSESJE
7. TEREN UTWARDZONY Z JEDNYM MIEJSCEM PARKINGOWYM
8. OGRODZENIE DZIAŁKI WG UZNANIA INWESTORA
9. ZIELEŃ Z TRZWIŃKAMI I KRZEWAMI WG UZNANIA INWESTORA
10. NIEPRZEKRACZAŁA LINIA ZBUDOWY OKREŚLONA W „DECYZJI”

**UWAGA! POZ. 2,3 i 4 - WEDŁUG ODREBNEGO OPRACOWANIA**

**ANDRZEJ KUROWSKI**

Technik budowlany  
upr. bud nr BP-RN-V/51/TO/83



proj. 4 AKXS  
ok. N 61m  
i 120kg  
pom.

6396500.00  
5913300.00

Za zgodność z oryginałem

19.09.24

podpis

## **obliczenie gruntów dz. Nr 27/6**

wierzechnia działki	2.475,00 m <sup>2</sup>
- powierzchnia zabudowy	
budynku mieszkalnego	- 113,54 m <sup>2</sup>
powierzchnia tarasów i	
schodów zewnętrznych	- 81,34 m <sup>2</sup>
- teren utwardzony /opaski	
podjazdy i chodniki	- 181,12 m <sup>2</sup>
<b>Razem</b>	<b>- 378,00 m<sup>2</sup></b>

wierzechnia działki biologicznie czynna  
nosi **2097 m<sup>2</sup>**, co stanowi **84,73 %** jej  
wierzechni i jest większa od min **80 %**.

ilość powierzchni zabudowy w  
osunku do powierzchni działki wynosi  
**587 %**, co jest mniejsze od max. **730 %**.

**ANDRZEJ KUROWSKI**

Technik budowlany

upr. bud nr BP-RN-V/51/TO/83

Projekt budowlany: PROJEKTOWANY BUDYNEK MIESZKALNY JEDNORODZINNY KAT. I. O DWÓCH KONDYGNACJACH /PARTER + PODDASZE/	Data 08/24	Branża budowla- -na	Skala 1:500	rys.
Treść rysunku: PROJEKT ZAGOSPODAROWANIA DZIAŁKI nr 27/6 położonej w GAJU-GRZMIĘCY gm. ZBICZNO	<b>ANDRZEJ KUROWSKI</b>			
Inwestor: Pastwo zam. ul	Technik budowlany upr. bud nr BP-RN-V/51/TO/83			
Stadium: Projekt budowlany:				



Numer B/24/070425

Miejscowość Brodnica

Data 08-10-2024

## WARUNKI BUDOWY SIECI

SIECI ELEKTROENERGETYCZNEJ ENERGA – OPERATOR SA

Oddział w Toruniu

Niniejszy dokument określa niezbędny zakres budowy sieci elektroenergetycznej dla realizacji przyłączenia obiektów do sieci elektroenergetycznej. Warunki przyłączenia poszczególnych obiektów określone są odrębnie na podstawie przepisów ustawy - Prawo energetyczne i rozporządzeń wykonawczych.

1. Obiekt:

Nazwa: sieć elektroenergetyczna

Adres (Nr działki): Gaj-Grzmięca gm. Zbiczno

2. Zakres niezbędnej budowy/rozbudowy sieci:

2.1. Urządzenia WN i SN:

-

2.2. Stacja transformatorowa:

Dotychczasowy transformator wymienić na jednostkę o mocy 100 kVA.

2.3. Urządzenia nn:

Ze stacji transformatorowej 15/0,4 kV „Gaj Grzmięca 5” wyprowadzić kabel ziemny typu YAKXS 4x120 SE, który wprowadzić na istniejący słup nr 107/204 (wg dotychczasowej numeracji).

Na w/w stanowisku dokonać podziału sieci poprzez podpięcie projektowanego kabla do sieci napowietrznej w kierunku stanowiska nr 108 (wg dotychczasowej numeracji).

Na stanowisku nr 111/102/1 (wg dotychczasowej numeracji) dotychczasowy podział sieci przenieść w ten sposób, by odgałęzienie linii zasilane było z projektowanego obwodu.

Projektowany obwód zabezpieczyć wkładkami bezpiecznikowymi o nominale  $I_n=63$  A.

Zaktualizować numerację stanowisk sieci napowietrznej zasilanych z projektowanego obwodu.

2.4. Demontaże:

Transformator z demontażu (63 kVA) zdać do Rejonu Dystrybucji w Brodnicy.

3. Dane dotyczące sieci oraz parametry w zakresie elektroenergetycznej automatyki zabezpieczeniowej i systemowej

3.1. Dotyczy sieci o napięciu do 1 kV:

a) Układ sieci

TN-C

b) Napięcie znamionowe sieci

0,4 kV

c) System ochrony od porażeń

Samoczynne wyłączenie zasilania

3.2. Dotyczy sieci o napięciu powyżej 1 kV:

4. Inne ustalenia:

4.1. Dotyczy projektu budowlanego:

Opracować projekt budowlany przyłącza/sieci (zgodnie z obowiązującymi w ENERGA-OPERATOR SA standardami technicznymi i Wytycznymi do Projektowania) i uzgodnić je z ENERGA - OPERATOR SA Oddział w Toruniu, Rejon Dystrybucji w Brodnicy.

4.2. Inne wymagania:

-

5. Rozpoczęcie prac projektowych, jak również budowlano – montażowych na podstawie niniejszych warunków budowy sieci odbywa się na zasadach uzgodnionych z ENERGA – OPERATOR SA Oddział w Toruniu

 Królak Tomek

OPRACOWAŁ

tel. 56 470 63 74

 Kierownik

Dział Przyłączeń

ZATWIERDZIŁ

Jarosław Osłberg

Otrzymują:

ENERGA-OPERATOR SA Oddział w Toruniu Rejon Dystrybucji w Brodnicy ul. 18 Stycznia 40, 87-300 Brodnica

