

Numer P/24/052026

Miejscowość Wejherowo

Data 30-07-2024

**WARUNKI PRZYŁĄCZENIA**  
**DO SIECI ELEKTROENERGETYCZNEJ ENERGA-OPERATOR SA**  
**Oddział w Gdańsku**

1. Przyłączany obiekt:  
Nazwa: Przepompownia ścieków PK-2 Warzno ul. Czeczewska  
Adres (Nr działki): Warzno, ul. Czeczewska 1A  
gm. Szemud, działka numer 174/5
2. Grupa przyłączeniowa: grupa V
3. Moc przyłączeniowa: 32.5 kW
4. Miejsce przyłączenia:  
GPZ - GPZ WIELKI KACK [03500]  
Linia 15 kV kier. Miszewo (odl. nr.91681) LK S361555 [03500-27]  
Stacja SN/nn Warzno [9048]  
Obwód nn Kier. Hydrofomia; YAKY 4x50 [9048-300]  
Obiekt Obwód [nN] Kier. Hydrofomia; YAKY 4x50 [9048-300]
5. Miejsce dostarczania energii elektrycznej:  
30060890552;  
w złączu zintegrowanym z układem pomiarowo-rozliczeniowym - zaciski na listwie zaciskowej licznika w kierunku instalacji przyłączanej;
6. Rodzaj przyłącza: kablowe
7. Zakres prac niezbędnych do realizacji przyłączenia oraz wymagania w zakresie wyposażenia niezbędnego do współpracy z siecią:
  - 7.1. Zakres inwestycji realizowanych przez ENERGA-OPERATOR SA
    - 7.1.1. Urządzenia WN i SN:  
nie dotyczy
    - 7.1.2. Stacja transformatorowa:  
T-9048 Warzno
    - 7.1.3. Urządzenia nn:  
Wybudowanie przyłącza kablowego zasilonego z istniejącego złącza do kablowej rozdzielniczy szafowej zintegrowanej umiejscowionej w granicy działki wg projektu
    - 7.1.4. Wyposażenie urządzeń, instalacji lub sieci, niezbędne do współpracy z siecią, do której instalacje lub sieci są przyłączane:  
nie dotyczy
    - 7.1.5. Zabezpieczenie sieci przed zakłóceniami elektrycznymi powodowanymi przez urządzenia, instalacje lub sieci wnioskodawcy:  
nie dotyczy
    - 7.1.6. Dostosowanie przyłączanych urządzeń, instalacji lub sieci do systemów sterowania dyspozytorskiego:  
nie dotyczy
    - 7.1.7. Demontaże:  
nie dotyczy
  - 7.2. Zakres inwestycji realizowanych przez Podmiot Przyłączany:  
Odbiorca wykona instalację przyłączaną w obiekcie przyłączanym do poboru mocy, od miejsca rozgraniczenia własności stron. Wykonanie tych czynności powinno zostać potwierdzone w "Oświadczeniu o gotowości instalacji przyłączanej".;
8. Wymagany stopień skompensowania mocy biernej:  
tgφ QI: 0.4  
tgφ QIV: 0

9. Wymagania dotyczące układu pomiarowo-rozliczeniowego i systemu pomiarowo-rozliczeniowego:
- 9.1. Miejsce zainstalowania:  
wolnostojące złącze kablowo-pomiarowe
- 9.2. Rodzaj i prąd znamionowy oraz miejsce usytuowania zabezpieczenia przedlicznikowego / głównego:  
wyłącznik nadmiarowo - prądowy bez członu zwarciovego (ogranicznik mocy) o prądzie znamionowym 63 A, zainstalowane w kablowej rozdzielnicy szafowej zintegrowanej
- 9.3. Sposób pomiaru: bezpośredni
- 9.4. Rodzaj mierzonej energii: Energia elektryczna czynna pobrana, Straty nieobecne/ pomijalnie małe
- 9.5. Przystosowanie układu pomiarowo-rozliczeniowego do systemów zdalnego odczytu danych pomiarowych
- 
- 9.6. Wymagania dodatkowe:
- Dla pomiaru pośredniego lub półpośredniego, zastosować odpowiednie przekładniki i listwę kontrolno-pomiarową a w obwodach wtórnych pomiaru wykonać zabezpieczenie obwodów napięciowych liczników oraz optyczną sygnalizację zaniku napięcia.
  - Dla poszczególnych etapów budowy przewidzieć pomiar dostosowany do poboru mocy.
  - Urządzenia pomiarowe winny być osłonięte i przystosowane do oplombowania.
  - Wymagania techniczne dla układów transmisji danych pomiarowych określone są w Instrukcji Ruchu i Eksploatacji Sieci Dystrybucyjnej ENERGA-OPERATOR SA
  - inne:  
Rodzaj układu pomiarowego: 3-fazowy.;
10. Dane dotyczące sieci oraz parametry w zakresie elektroenergetycznej automatyki zabezpieczeniowej i systemowej
- 10.1. Dotyczy sieci o napięciu do 1 kV:
- |    |   |                                 |    |
|----|---|---------------------------------|----|
| a) | Układ sieci   | TN-C                            |    |
| b) | Napięcie znamionowe sieci                                   | 0,4                             | kV |
| c) | Maksymalny prąd zwarciovowy w sieci                         | 26                              | kA |
|    | Rzeczywistą wartość prądu zwarciovowego oblicza projektant. |                                 |    |
| d) | System ochrony od porażeń                                   | Samoczynne wyłączenie zasilania |    |
- 10.2. Dotyczy sieci o napięciu powyżej 1 kV:
- |    |  |                      |     |
|----|--|----------------------|-----|
| a) | Sposób pracy punktu neutralnego sieci  | -                    |     |
| b) | Napięcie znamionowe sieci  | -                    | kV  |
| c) | Prąd zwarcia doziemnego  | -                    | A   |
| d) | Czas wyłączenia zwarcia doziemnego   | -                    | s   |
| e) | Moc zwarciovowa na szynach 15 kV   | -                    | MVA |
| f) | Czas wyłączenia zwarcia wielofazowego  | -                    | s   |
|    | w stacji 110/15 kV GPZ GPZ WIELKI KACK   |                      |     |
|    | Rzeczywistą wartość prądu zwarcia wielofazowego oblicza projektant na podstawie mocy zwarciovowej. |                      |     |
| g) | System ochrony od porażeń  | uziemiaenie ochronne |     |
- 10.3. Inne:
- 
11. Dane znamionowe urządzeń, instalacji i sieci oraz dopuszczalne graniczne parametry ich pracy
- | Rodzaj urządzenia/instalacji/sieci | Napięcie znam. [kV] | Moc znam. [kW] | Prąd rozruchu [A] |
|------------------------------------|---------------------|----------------|-------------------|
|------------------------------------|---------------------|----------------|-------------------|
12. Inne ustalenia:
- 12.1. Dotyczy projektu budowlanego:
- Opracować projekty budowlane - wykonawcze linii kablowych (zgodnie z obowiązującymi w ENERGA-OPERATOR SA standardami technicznymi i Wytycznymi do Projektowania) i uzgodnić je z ENERGA - OPERATOR SA Oddział w Gdańsku, Rejon Dystrybucji w Wejherowie - Dział Dokumentacji Energetycznej.;

- 12.2. Dotyczy współpracy ruchowej:  
nie dotyczy
- 12.3. Dotyczy umowy o przyłączenie:  
nie dotyczy
- 12.4. Inne wymagania:  
-
13. Użytkowane urządzenia elektryczne powinny spełniać wymagania określone w obowiązujących przepisach dotyczących kompatybilności elektromagnetycznej.
14. Przy realizacji niniejszych warunków przyłączenia należy uwzględnić wymagania określone w Instrukcji Ruchu i Eksploatacji Sieci Dystrybucyjnej obowiązującej na terenie działania ENERGA-OPERATOR SA.
15. Standardy jakościowe energii elektrycznej określa Rozporządzenie Ministra Gospodarki z dnia 4 maja 2007 roku (Dz.U. Nr 93 poz. 623 z 2007 r.).
- ENERGA-OPERATOR SA nie zapewnia bezprzerwowej dostawy energii do sieci elektroenergetycznej dla ww. obiektu. Należy liczyć się z możliwością przerw w dostawie energii elektrycznej. Bezprzerwową dostawę energii elektrycznej można zapewnić jedynie poprzez zainstalowanie własnego źródła energii (np. agregatu prądotwórczego, urządzenia UPS, itp.) po uprzednim uzgodnieniu warunków jego instalacji z ENERGA-OPERATOR SA Oddział w Gdańsku
16. Zawarcie umowy o przyłączenie stanowi podstawę do rozpoczęcia realizacji prac projektowych i budowlano-montażowych, na zasadach określonych w tej umowie. Projekt umowy o przyłączenie stanowi załącznik do niniejszych warunków.
17. Warunki przyłączenia są ważne 2 lata od dnia ich doręczenia.  
Po zawarciu umowy o przyłączenie warunki przyłączenia ważne są w okresie obowiązywania umowy o przyłączenie.
18. Działając na podstawie art. 7 ust. 14 ustawy z dnia 10 kwietnia 1997 roku – Prawo energetyczne (Dz. U. nr 54 poz. 348 z późn. zm.) w związku z art. 34 ust. 3 pkt 3 ustawy z dnia 7 lipca 1994 roku (Dz. U. nr 89 poz. 414 z późn. zm.) ENERGA-OPERATOR SA oświadcza, że zapewni dostawę energii dla obiektu przyłączanego:
- po przyłączeniu obiektu do sieci elektroenergetycznej na podstawie niniejszych warunków przyłączenia oraz w oparciu o umowę o przyłączenie, jaka zostanie zawarta pomiędzy Podmiotem Przyłączanym a ENERGA – OPERATOR SA,
  - po zawarciu umowy o świadczenie usług dystrybucji lub umowy kompleksowej.

Niniejsze oświadczenie jest oświadczeniem w rozumieniu art. 34 ust. 3, pkt. 3 ustawy - Prawo budowlane.



Pięta Sławomir

OPRACOWAŁ

tel. 58 527 92 21

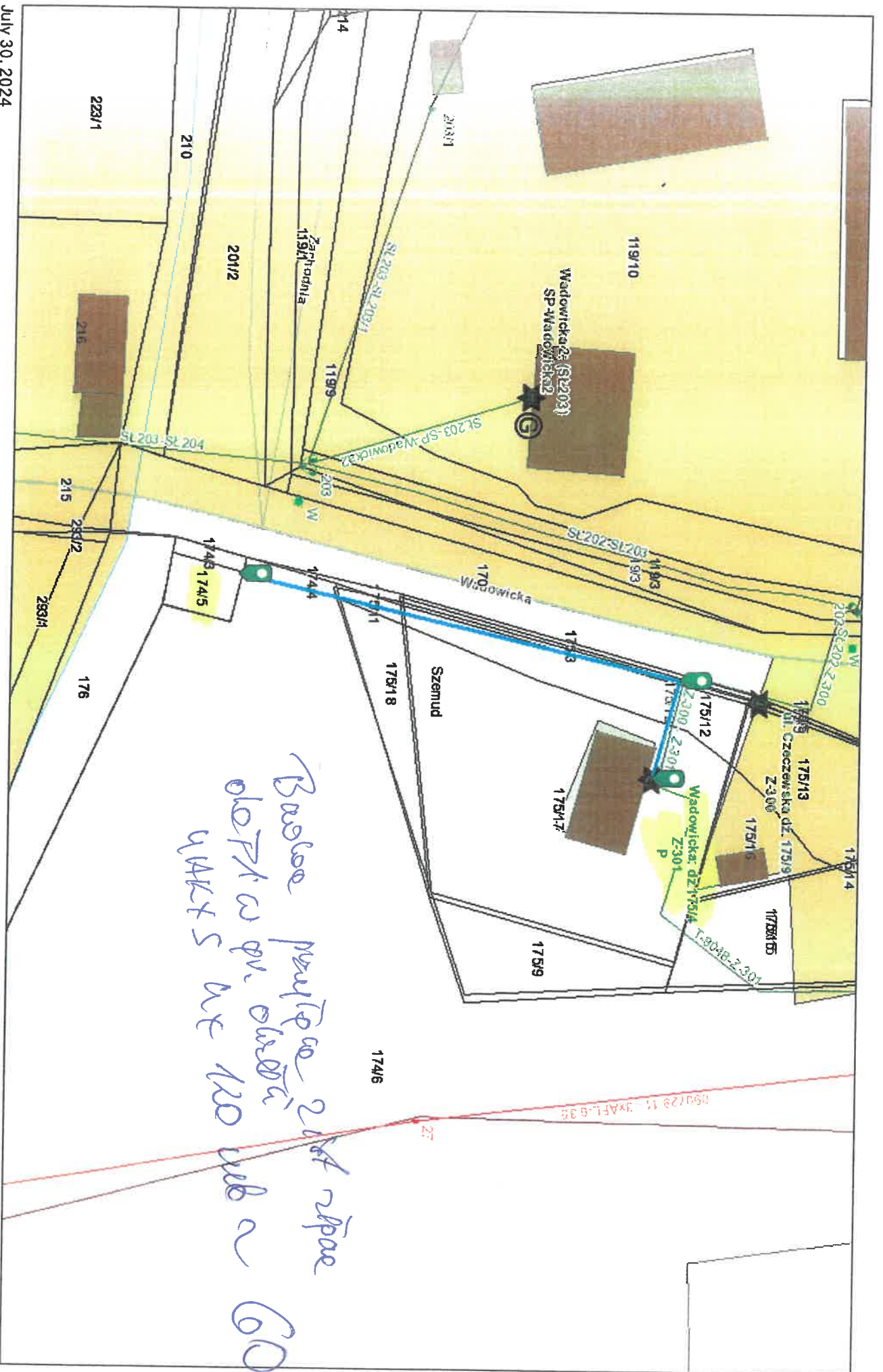


Sławomir Pięta

ZATWIERDZIŁ

- Otrzymują:
1. Wnioskodawca
  2. ENERGA-OPERATOR SA Oddział w Gdańsku Rejon Dystrybucji w Wejherowie  
ul. Przemysłowa 18, 84-200 Wejherowo

July 30, 2024



Baszka prairie 2 lot rpa  
olefina pr. olefina  
uakt5 at 120 ub ~ 60

P124/052026

