

Numer P/24/066284

Miejscowość Kartuzy

Data 30-09-2024

WARUNKI PRZYŁĄCZENIA
DO SIECI ELEKTROENERGETYCZNEJ ENERGA-OPERATOR SA
Oddział w Gdańsku

1. Przyłączany obiekt:

Nazwa: budynek mieszkalny - jednorodzinny

Adres (Nr działki): Kościerzyna, ul. Manganowa
gm. Kościerzyna, działka numer 03-255

2. Grupa przyłączeniowa: grupa V

3. Moc przyłączeniowa: 20.5 kW

4. Miejsce przyłączenia:

GPZ - GPZ KOŚCIERZYNA [05000]

Linia 15 kV kier. EGIERTOWO ln. nr 080800 [05000-18-080800]

Stacja SN/nn Kościerzyna Jedności Robotniczej [80057]

Obwód nn []

Obiekt Stacja SN/nn [SN] Kościerzyna Jedności Robotniczej [80057]

5. Miejsce dostarczania energii elektrycznej:

zaciski prądowe na listwie zaciskowej w złączu w kierunku instalacji przyłączanej;

6. Rodzaj przyłącza: kablowe

7. Zakres prac niezbędnych do realizacji przyłączenia oraz wymagania w zakresie wyposażenia niezbędnego do współpracy z siecią:

7.1. Zakres inwestycji realizowanych przez ENERGA-OPERATOR SA

7.1.1. Urządzenia WN i SN:

-

7.1.2. Stacja transformatorowa:

-

7.1.3. Urządzenia nn:

wybudowanie przyłącza kablowego zasilonego z istniejącego złącza do szafki pomiarowej P1-Rs/LZV/LZR/F umiejscowionej w granicy działki wg projektu

7.1.4. Wyposażenie urządzeń, instalacji lub sieci, niezbędne do współpracy z siecią, do której instalacje lub sieci są przyłączane:

-

7.1.5. Zabezpieczenie sieci przed zakłóceniami elektrycznymi powodowanymi przez urządzenia, instalacje lub sieci wnioskodawcy:

-

7.1.6. Dostosowanie przyłączanych urządzeń, instalacji lub sieci do systemów sterowania dyspozytorskiego:

-

7.1.7. Demontaże:

-

7.2. Zakres inwestycji realizowanych przez Podmiot Przyłączany:

Rozdzielnice główna obiektu zastosować z tworzywa elektroizolacyjnego

8. Wymagany stopień skompensowania mocy biernej:

tgφ QI: 0.4

tgφ QIV: 0

9. Wymagania dotyczące układu pomiarowo-rozliczeniowego i systemu pomiarowo-rozliczeniowego:

9.1. Miejsce zainstalowania:

na granicy działki

- 9.2. Rodzaj i prąd znamionowy oraz miejsce usytuowania zabezpieczenia przedlicznikowego / głównego:
wyłącznik nadmiarowo - prądowy bez członu zwarciovego (ogranicznik mocy) o prądzie znamionowym 40 A, zainstalowane w szafce pomiarowej w granicy działki;
układ pomiarowy: bezpośredni 3-fazowy.
- 9.3. Sposób pomiaru: bezpośredni
- 9.4. Rodzaj mierzonej energii: Energia elektryczna czynna pobrana, Straty nieobecne/ pomijalnie małe
- 9.5. Przystosowanie układu pomiarowo-rozliczeniowego do systemów zdalnego odczytu danych pomiarowych
Nie wymagane;
- 9.6. Wymagania dodatkowe:
- Dla pomiaru pośredniego lub półpośredniego, zastosować odpowiednie przekładniki i listwę kontrolno-pomiarową a w obwodach wtórnych pomiaru wykonać zabezpieczenie obwodów napięciowych liczników oraz optyczną sygnalizację zaniku napięcia.
 - Dla poszczególnych etapów budowy przewidzieć pomiar dostosowany do poboru mocy.
 - Urządzenia pomiarowe winny być osłonięte i przystosowane do oplombowania.
 - Wymagania techniczne dla układów transmisji danych pomiarowych określone są w Instrukcji Ruchu i Eksploatacji Sieci Dystrybucyjnej ENERGA-OPERATOR SA
 - inne:

10. Dane dotyczące sieci oraz parametry w zakresie elektroenergetycznej automatyki zabezpieczeniowej i systemowej

10.1. Dotyczy sieci o napięciu do 1 kV:

- | | | |
|---|---------------------------------|----|
| a) Układ sieci | TN-C | |
| b) Napięcie znamionowe sieci | 0,4 | kV |
| c) Maksymalny prąd zwarciovowy w sieci | 26 | kA |
| Rzeczywistą wartość prądu zwarciovowego oblicza projektant. | | |
| d) System ochrony od porażeń | Samoczynne wyłączenie zasilania | |

10.2. Dotyczy sieci o napięciu powyżej 1 kV:

- | | | |
|--|---|-----|
| a) Sposób pracy punktu neutralnego sieci | - | |
| b) Napięcie znamionowe sieci | - | kV |
| c) Prąd zwarcia doziemnego | - | A |
| d) Czas wyłączenia zwarcia doziemnego | - | s |
| e) Moc zwarciovowa na szynach 15 kV | - | MVA |
| f) Czas wyłączenia zwarcia wielofazowego | - | s |

w stacji 110/15 kV GPZ GPZ KOŚCIERZYNA

Rzeczywistą wartość prądu zwarcia wielofazowego oblicza projektant na podstawie mocy zwarciovowej.

- | | |
|------------------------------|------------------|
| g) System ochrony od porażeń | uziemia ochronne |
|------------------------------|------------------|

10.3. Inne:

11. Dane znamionowe urządzeń, instalacji i sieci oraz dopuszczalne graniczne parametry ich pracy

Rodzaj urządzenia/instalacji/sieci	Napięcie znam. [kV]	Moc znam. [kW]	Prąd rozruchu [A]
------------------------------------	---------------------	----------------	-------------------

12. Inne ustalenia:

12.1. Dotyczy projektu budowlanego:

Opracować projekty budowlane - wykonawcze linii kablowych (zgodnie z obowiązującymi w ENERGA-OPERATOR SA standardami technicznymi i Wytycznymi do Projektowania) i uzgodnić je z ENERGA - OPERATOR SA Oddział w Gdańsku, Rejon Dystrybucji w Kartuzach - Dział Dokumentacji Energetycznej.;

12.2. Dotyczy współpracy ruchowej:



Energa
operator

12.3. Dotyczy umowy o przyłączenie:

12.4. Inne wymagania:

W przypadku wystąpienia kolizji istniejącej linii napowietrznej 110kV z projektowaną zabudową plan zagospodarowania działki uzgodnić w ENERGA-Operator SA Oddział w Gdańsku, 80-557 Gdańsk ul. Marynarki Polskiej 130

13. Użytkowane urządzenia elektryczne powinny spełniać wymagania określone w obowiązujących przepisach dotyczących kompatybilności elektromagnetycznej.

14. Przy realizacji niniejszych warunków przyłączenia należy uwzględnić wymagania określone w Instrukcji Ruchu i Eksploatacji Sieci Dystrybucyjnej obowiązującej na terenie działania ENERGA-OPERATOR SA.

15. Standardy jakościowe energii elektrycznej określa Rozporządzenie Ministra Gospodarki z dnia 4 maja 2007 roku (Dz.U. Nr 93 poz. 623 z 2007 r.).

ENERGA-OPERATOR SA nie zapewnia bezprzerwowej dostawy energii do sieci elektroenergetycznej dla ww. obiektu. Należy liczyć się z możliwością przerw w dostawie energii elektrycznej. Bezprzerwową dostawę energii elektrycznej można zapewnić jedynie poprzez zainstalowanie własnego źródła energii (np. agregatu prądotwórczego, urządzenia UPS, itp.) po uprzednim uzgodnieniu warunków jego instalacji z ENERGA-OPERATOR SA Oddział w Gdańsku

16. Zawarcie umowy o przyłączenie stanowi podstawę do rozpoczęcia realizacji prac projektowych i budowlano-montażowych, na zasadach określonych w tej umowie. Projekt umowy o przyłączenie stanowi załącznik do niniejszych warunków.

17. Warunki przyłączenia są ważne 2 lata od dnia ich doręczenia.

Po zawarciu umowy o przyłączenie warunki przyłączenia ważne są w okresie obowiązywania umowy o przyłączenie.

18. Działając na podstawie art. 7 ust. 14 ustawy z dnia 10 kwietnia 1997 roku – Prawo energetyczne (Dz. U. nr 54 poz. 348 z późn. zm.) w związku z art. 34 ust. 3 pkt 3 ustawy z dnia 7 lipca 1994 roku (Dz. U. nr 89 poz. 414 z późn. zm.) ENERGA-OPERATOR SA oświadcza, że zapewni dostawę energii dla obiektu przyłączanego:

- po przyłączeniu obiektu do sieci elektroenergetycznej na podstawie niniejszych warunków przyłączenia oraz w oparciu o umowę o przyłączenie, jaka zostanie zawarta pomiędzy Podmiotem Przyłączanym a ENERGA – OPERATOR SA,

- po zawarciu umowy o świadczenie usług dystrybucji lub umowy kompleksowej.

Niniejsze oświadczenie jest oświadczeniem w rozumieniu art. 34 ust. 3, pkt. 3 ustawy - Prawo budowlane

Kierownik
Działu Przyłączeń

Piotr Kistowski

Brzoskowski Waldemar

OPRACOWAŁ

tel. 58 527 93 39

ZATWIERDZIŁ

Otrzymują:

1. Wnioskodawca
2. ENERGA-OPERATOR SA Oddział w Gdańsku Rejon Dystrybucji w Kartuzach
ul. 3-go Maja 9, 83-300 Kartuzy

MAPA DO CELÓW PROJEKTOWYCH

Skala 1 : 500

KER: 6640.2117.2024

Wojew. pomorskie

Powiat: kościerski

Miejscowość: Kościerzyna [220601_1]

Obiekt: 3003

Działki: 25

Mapa aktualna pod względem sytuacji-wysokościowym oraz podziemnego uzbrojenia terenu na dzień 03.07.2024r.

Nie wykazano istnienia w terenie innych, nie wykazanych na niniejszej mapie urządzeń podziemnych, które nie były zgłoszone do inwentaryzacji.

Mapa została wykonana bez ustalenia obciążenia służebności.

Układ współrzędnych

- poziomy PL-2000 sfera 6 (18)°

- wysokościowy PZL-EKRF2007-NH?

Wykonano:

Kościerzyna, dnia 10.07.2024r.

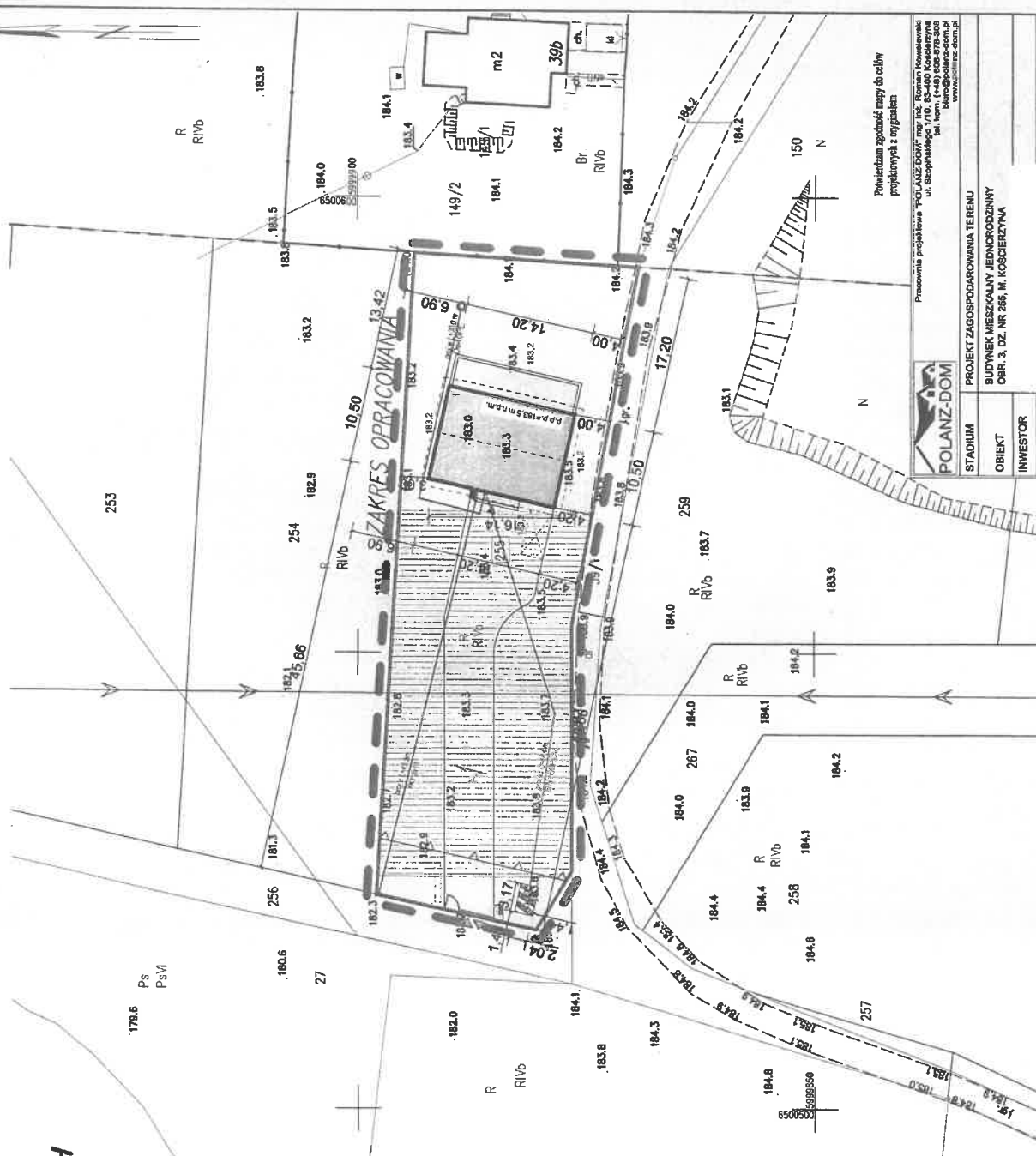
UWAGA:

Granice wykazane na mapie przyjęto z ewidencji gruntów. Punktów granicznych nie oznaczano, nie badano ich stanu prawnego oraz nie ustalono błędów ich położenia.

LEGENDA	
PROJ. BUDYNEK MIESZKALNY JEDN.	
PROJ. NAWIERZCHNIA UTWARDZONA	
PROJ. DOJAZD	
ISTN. I PROJ. KRZEWY I ZIELEŃ NISKA	
PROJ. TARAS I WEJŚCIE DO BUDYNKU	
WEJŚCIE DO BUDYNKU	
PROJ. WIAZOD NA DZIAŁKĘ	
Granicznie sąsiednia	
GRANICA DZIAŁKI	
PROJ. INSTAL. ELEKTROENERGETYCZNA	
WIEŹNIA TRZ. DZIAŁKI	
PROJ. INSTAL. WODOCIĄGOWA	
WIEŹNIA TRZ. DZIAŁKI	
PROJ. INSTAL. KANALIZACJI SANITARNEJ	
WIEŹNIA TRZ. DZIAŁKI	
PROJ. KOTA WYSOKOŚCIOWA	
SPADEK TERENU	
PROJ. ŚMIETNIK Z OBLUDOWA	
MIEJSCE POSTOJOWE 2,5 x 5,0 m	
NR DZIAŁKI	
OBRYŚ DACHU	
NIERZĘDKOWA LINA ZABUDOWY	
STREFA WYSTĄPIENIA POL. ELEKTROENERGETYCZNYCH (OGRAŹNIENIE LOKALIZACJI OBIEKTÓW NA STALY POSTY LUDZI)	

BILANS TERENU DO PROJEKTU ZAGOSPODAROWANIA

OPIS	POWIERZCHNIA	UDZIAŁ	WYMAGI DWZ
POWIERZCHNIA DZIAŁKI	1534,00m ²	100 %	BRAK
POWIERZCHNIA ZABUDOWY	152,81 m ²	9,97%	mięjs. 30%
POWIERZCHNIA DOJAZDU, DOJŚĆ I TARASÓW	182,67 m ²	11,91 %	BRAK
POWIERZCHNIA BIOLOGICZNE CZYNNA	1198,42 m ²	78,12 %	min. 40%



POLANZ-DOM

Pracownia projektowa POLANZ-DOM mgr inż. Roman Kowalewski
ul. Dąbrowskiego 100, 81-100 Kościerzyna
tel. kom. (+48) 608-878-808
biuro@polanz-dom.pl
www.polanz-dom.pl

PROJEKT ZAGOSPODAROWANIA TERENU
BUDYNEK MIESZKALNY JEDNORODZINNY
OBR. 3, DZ. NR 255, M. KOŚCIERZYNIA

mgr inż. Karol Wiliński

mgr inż. arch. ANNA MILCZYŃSKA
Nr upr. 6070/03/04
wygodnie wykonać ten projekt
biuro@polanz-dom.pl

mgr inż. DOMINIKA HOLYD-MAGULSKA
Nr upr. POM/2015/15
wygodnie wykonać ten projekt

mgr inż. ROMAN GŁOWACKI
Nr upr. POM/003/PWO/11
wygodnie wykonać ten projekt

NACZNA REZUMUJĄCA:

PROJEKT ZAGOSPODAROWANIA TERENU

SKALA : 1 : 500

DATA : 24.07.2024 r.

Z/1



