

Numer P/24/015552

Miejscowość Kartuzy

Data 14-03-2024

WARUNKI PRZYŁĄCZENIA
DO SIECI ELEKTROENERGETYCZNEJ ENERGA-OPERATOR SA
Oddział w Gdańsku

1. Przyłączany obiekt:
Nazwa: budynek gospodarczy
Adres (Nr działki): Kościerzyna, ul. Słoneczna
gm. Kościerzyna, działka numer 187/7
2. Grupa przyłączeniowa: grupa V
3. Moc przyłączeniowa: 20.5 kW
4. Miejsce przyłączenia:
GPZ - GPZ KOŚCIERZYNA [05000]
Linia 15 kV kier. GOSTOMIE ln. nr 080700 [05000-24-080700]
Stacja SN/nn Kościerzyna Kolejowa [80086]
Obwód nn obw 100 [80086-100]
Obiekt Złącze, szafka [nN] zas do dz nr 187/7 kolejowa 11 i dz. 187/5 kolejowa 9 [Z-1319]
5. Miejsce dostarczania energii elektrycznej:
30060571219;
zaciski prądowe na listwie zaciskowej w złączu w kierunku instalacji przyłączanej;
6. Rodzaj przyłącza: kablowe
7. Zakres prac niezbędnych do realizacji przyłączenia oraz wymagania w zakresie wyposażenia niezbędnego do współpracy z siecią:
 - 7.1. Zakres inwestycji realizowanych przez ENERGA-OPERATOR SA
 - 7.1.1. Urządzenia WN i SN:
-
 - 7.1.2. Stacja transformatorowa:
-
 - 7.1.3. Urządzenia nn:
Dokonać wymiany istniejącego zintegrowanego ZK-1/P-2 (Z-1319) na szafkę pomiarową P3-Rs/LZV/LZR/F-realizuje ENERGA. Istniejący odbiorcy, zabezpieczenie przedlicznikowe Ib-3x20A i Ib-3x6A.
 - 7.1.4. Wyposażenie urządzeń, instalacji lub sieci, niezbędne do współpracy z siecią, do której instalacje lub sieci są przyłączane:
-
 - 7.1.5. Zabezpieczenie sieci przed zakłóceniami elektrycznymi powodowanymi przez urządzenia, instalacje lub sieci wnioskodawcy:
-
 - 7.1.6. Dostosowanie przyłączanych urządzeń, instalacji lub sieci do systemów sterowania dyspozytorskiego:
-
 - 7.1.7. Demontaże:
-
 - 7.2. Zakres inwestycji realizowanych przez Podmiot Przyłączany:
Rozdzielnicę główną obiektu zastosować z tworzywa elektroizolacyjnego
8. Wymagany stopień skompensowania mocy biernej:

Odebrano 15.03.2024
L. I.

tgφ QI: 0.4

tgφ QIV: 0

9. Wymagania dotyczące układu pomiarowo-rozliczeniowego i systemu pomiarowo-rozliczeniowego:

9.1. Miejsce zainstalowania:

na granicy działki

9.2. Rodzaj i prąd znamionowy oraz miejsce usytuowania zabezpieczenia przedlicznikowego / głównego:

wyłącznik nadmiarowo - prądowy bez członu zwarciovego (ogranicznik mocy) o prądzie znamionowym 40 A, zainstalowane w szafce pomiarowej w granicy działki;

układ pomiarowy: bezpośredni 3-fazowy.

9.3. Sposób pomiaru: bezpośredni

9.4. Rodzaj mierzonej energii: Energia elektryczna czynna pobrana, Straty nieobecne/ pomijalnie małe

9.5. Przystosowanie układu pomiarowo-rozliczeniowego do systemów zdalnego odczytu danych pomiarowych

Nie wymagane;

9.6. Wymagania dodatkowe:

a) Dla pomiaru pośredniego lub półpośredniego, zastosować odpowiednie przekładniki i listwę kontrolno-pomiarową a w obwodach wtórnych pomiaru wykonać zabezpieczenie obwodów napięciowych liczników oraz optyczną sygnalizację zaniku napięcia.

b) Dla poszczególnych etapów budowy przewidzieć pomiar dostosowany do poboru mocy.

c) Urządzenia pomiarowe winny być osłonięte i przystosowane do oplombowania.

d) Wymagania techniczne dla układów transmisji danych pomiarowych określone są w Instrukcji Ruchu i Eksploatacji Sieci Dystrybucyjnej ENERGA-OPERATOR SA

e) inne:

-

10. Dane dotyczące sieci oraz parametry w zakresie elektroenergetycznej automatyki zabezpieczeniowej i systemowej

10.1. Dotyczy sieci o napięciu do 1 kV:

a)	Układ sieci	TN-C	
b)	Napięcie znamionowe sieci	0,4	kV
c)	Maksymalny prąd zwarciovowy w sieci	26	kA
	Rzeczywistą wartość prądu zwarciovowego oblicza projektant.		
d)	System ochrony od porażeń	Samoczynne wyłączenie zasilania	

10.2. Dotyczy sieci o napięciu powyżej 1 kV:

a)	Sposób pracy punktu neutralnego sieci	-	
b)	Napięcie znamionowe sieci	-	kV
c)	Prąd zwarcia doziemnego	-	A
d)	Czas wyłączenia zwarcia doziemnego	-	s
e)	Moc zwarciovowa na szynach 15 kV	-	MVA
f)	Czas wyłączenia zwarcia wielofazowego	-	s

w stacji 110/15 kV GPZ GPZ KOŚCIERZYNA

Rzeczywistą wartość prądu zwarcia wielofazowego oblicza projektant na podstawie mocy zwarciovowej.

g) System ochrony od porażeń uziemienie ochronne

10.3. Inne:

-

11. Dane znamionowe urządzeń, instalacji i sieci oraz dopuszczalne graniczne parametry ich pracy

Rodzaj urządzenia/instalacji/sieci	Napięcie znam. [kV]	Moc znam. [kW]	Prąd rozruchu [A]
------------------------------------	---------------------	----------------	-------------------

12. Inne ustalenia:
- 12.1. Dotyczy projektu budowlanego:
-
- 12.2. Dotyczy współpracy ruchowej:
-
- 12.3. Dotyczy umowy o przyłączenie:
-
- 12.4. Inne wymagania:
-
13. Użytkowane urządzenia elektryczne powinny spełniać wymagania określone w obowiązujących przepisach dotyczących kompatybilności elektromagnetycznej.
14. Przy realizacji niniejszych warunków przyłączenia należy uwzględnić wymagania określone w Instrukcji Ruchu i Eksploatacji Sieci Dystrybucyjnej obowiązującej na terenie działania ENERGA-OPERATOR SA.
15. Standardy jakościowe energii elektrycznej określa Rozporządzenie Ministra Gospodarki z dnia 4 maja 2007 roku (Dz.U. Nr 93 poz. 623 z 2007 r.).
ENERGA-OPERATOR SA nie zapewnia bezprzerwowej dostawy energii do sieci elektroenergetycznej dla ww. obiektu. Należy liczyć się z możliwością przerw w dostawie energii elektrycznej. Bezprzerwową dostawę energii elektrycznej można zapewnić jedynie poprzez zainstalowanie własnego źródła energii (np. agregatu prądotwórczego, urządzenia UPS, itp.) po uprzednim uzgodnieniu warunków jego instalacji z ENERGA-OPERATOR SA Oddział w Gdańsku
16. Zawarcie umowy o przyłączenie stanowi podstawę do rozpoczęcia realizacji prac projektowych i budowlano-montażowych, na zasadach określonych w tej umowie. Projekt umowy o przyłączenie stanowi załącznik do niniejszych warunków.
17. Warunki przyłączenia są ważne 2 lata od dnia ich doręczenia.
Po zawarciu umowy o przyłączenie warunki przyłączenia ważne są w okresie obowiązywania umowy o przyłączenie.
18. Działając na podstawie art. 7 ust. 14 ustawy z dnia 10 kwietnia 1997 roku – Prawo energetyczne (Dz. U. nr 54 poz. 348 z późn. zm.) w związku z art. 34 ust. 3 pkt 3 ustawy z dnia 7 lipca 1994 roku (Dz. U. nr 89 poz. 414 z późn. zm.) ENERGA-OPERATOR SA oświadcza, że zapewni dostawę energii dla obiektu przyłączanego:
- po przyłączeniu obiektu do sieci elektroenergetycznej na podstawie niniejszych warunków przyłączenia oraz w oparciu o umowę o przyłączenie, jaka zostanie zawarta pomiędzy Podmiotem Przyłączanym a ENERGA – OPERATOR SA,
- po zawarciu umowy o świadczenie usług dystrybucji lub umowy kompleksowej.

Niniejsze oświadczenie jest oświadczeniem w rozumieniu art. 34 ust. 3, pkt. 3 ustawy - Prawo budowlane.

Brzoskowski Waldemar

OPRACOWAŁ

tel. 58 527 93 39

Kierownik
Działu Przyłączeń

Piotr Kistowski

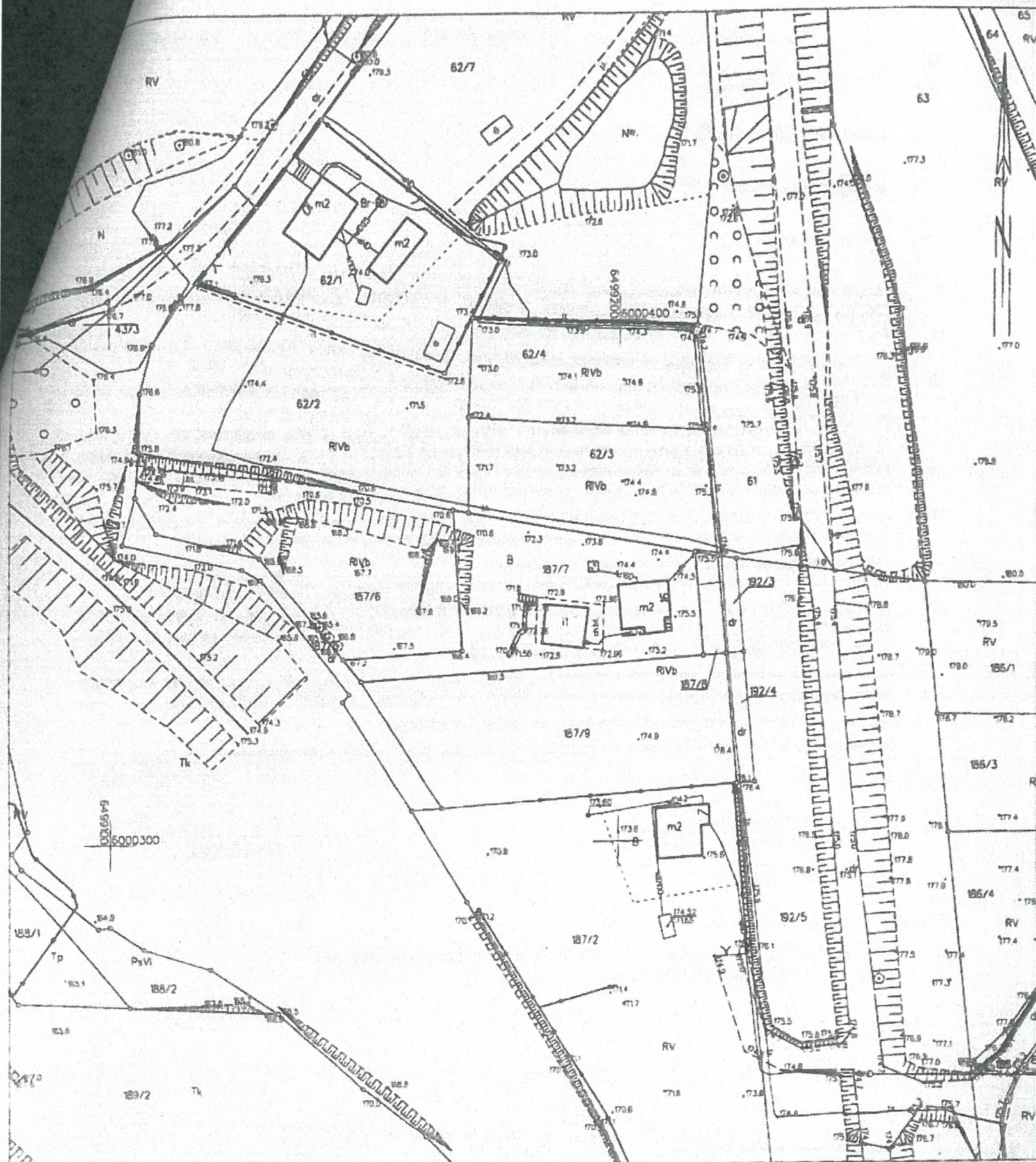
ZATWIERDZIŁ

Otrzymują:

1. Wnioskodawca
2. ENERGA-OPERATOR SA Oddział w Gdańsku Rejon Dystrybucji w Kartuzach
ul. 3-go Maja 9, 83-300 Kartuzy

Shirley Eubank
Shirley Eubank
Shirley Eubank
Shirley Eubank
Shirley Eubank
Shirley Eubank
Shirley Eubank

rodzaj odniesienia: PL-ETRF89, układ wsp. płaskich: PL-2000 strefa 6 (18°), układ wys.: PL-EVRF2007-NH



200. STAROSTY

London, 21. 11. 1918

32 YAKY 50 YAKY 4x50

61

192/5

192/3

192/4

37 YAKY 50 YAKY 4x50

Z-1319 ZK-1/P-2

P3-R5/K2V/K2R1F

62/3

62/2

187/6

187/7

187/5

