

Numer B/24/065785

Miejscowość Radziejów

Data 19-09-2024

WARUNKI BUDOWY SIECI

SIECI ELEKTROENERGETYCZNEJ ENERGA – OPERATOR SA

Oddział w Toruniu

Niniejszy dokument określa niezbędny zakres budowy sieci elektroenergetycznej dla realizacji przyłączenia obiektów do sieci elektroenergetycznej. Warunki przyłączenia poszczególnych obiektów określone są odrębnie na podstawie przepisów ustawy - Prawo energetyczne i rozporządzeń wykonawczych.

1. Obiekt:

Nazwa: domy letniskowe - kempingi

Adres (Nr działki): Miłachówek, ul. -

gm. Topółka, działka numer Miłachówek-184/30, Miłachówek-184/31,

2. Zakres niezbędnej budowy/rozbudowy sieci:

2.1. Urządzenia WN i SN:

-

2.2. Stacja transformatorowa:

-

2.3. Urządzenia nn:

Od istniejącej szafki pomiarowej typu P2-Rs/LZV/LZR/F (Z9636530) usytuowanej przy działce nr 184/23 i 184/33 zasil. ze stacji transformatorowej 15/0,4kV "Miłachówek 4" obw. nr 100 wybudować odcinek kabla typu YAKXS 4x120 mm² o długości około 100m. Projektowany kabel prowadzić kaskadowo poprzez kablówkę rozdzielnicę szafową naziemną typu KRSN-00/4R-NH2/F oraz szafką pomiarową typu P2-Rs/LZV/LZR/F usytuowane przy dz. nr 184/32 i 184/31, a następnie zakończyć szafką pomiarową typu P2-Rs/LZV/LZR/F usytuowaną przy dz. nr 184/30 i 184/29. Proj. szafki usytuować w miejscach umożliwiających swobodne odczyty wskazań stanu liczników.

W proj. szafkach pomiarowych typu P2-Rs/LZV/LZR/F przewidziano rezerwy dla zasilania obiektów na dz. nr 184/32 i 184/29. Powyższe wykonać wspólnie z warunkami przyłączenia nr P/24/065590, P/24/065618.

W istniejącej kablówce rozdzielniczy szafowej naziemnej typu KRSN-00/4R-NH2/F nr Z9636528 przy dz. nr 184/7 w kier. szafki pomiarowej nr Z9636529 zabudować jako zabezpieczenia wzdużne wkładki bezpiecznikowe o Ib-100A.

2.4. Demontaże:

-

3. Dane dotyczące sieci oraz parametry w zakresie elektroenergetycznej automatyki zabezpieczeniowej i systemowej

3.1. Dotyczy sieci o napięciu do 1 kV:

a) Układ sieci	TN-C
b) Napięcie znamionowe sieci	0,4 kV
c) System ochrony od porażeń	-

3.2. Dotyczy sieci o napięciu powyżej 1 kV:

a) Sposób pracy punktu neutralnego sieci	-
b) Napięcie znamionowe sieci	- kV
c) Prąd zwarcia doziemnego	- A i czas wyłączenia zwarcia - s
d) Moc zwarcia na szynach 15 kV	- MVA i czas wyłączenia zwarcia - s

-

w stacji GPZ Piotrków Kujawski

e) System ochrony od porażeń

uziemiaenie ochronne

4. Inne ustalenia:

4.1. Dotyczy projektu budowlanego:

Pełny.

Dane do obliczeń : Tr. 100kVA, Ib-125A, YAKY 4x120mm² dł.-400m, YAYXS 4x120mm² dł.-337m, Ib-proj. -100A, YAKXS 4x120mm² dł.-61m (dł. do szafki przy dz. nr 184/23 i 184/33.

Opracować projekt budowlano - wykonawczy zgodnie z obowiązującymi w ENERGA-OPERATOR SA standardami technicznymi i Wytycznymi do Projektowania) i uzgodnić go z ENERGA - OPERATOR SA Oddział w Toruniu , Rejon Dystrybucji w Radziejowie .

4.2. Inne wymagania:

Nie jest wymagana.;

5. Rozpoczęcie prac projektowych, jak również budowlano – montażowych na podstawie niniejszych warunków budowy sieci odbywa się na zasadach uzgodnionych z ENERGA – OPERATOR SA Oddział w Toruniu

Tomczak

Tomczak Ireneusz

OPRACOWAŁ

tel. 56 470 6376

Kierownik
Działu Przyłączeń

[Signature]

ZATWIERDZIŁ

Otrzymują:

1. ENERGA-OPERATOR SA Oddział w Toruniu Rejon Dystrybucji w Radziejowie
ul. Brzeska 19, 88-200 Radziejów

Numer P/24/065590

Miejscowość Radziejów

Data 19-09-2024

WARUNKI PRZYŁĄCZENIA

DO SIECI ELEKTROENERGETYCZNEJ ENERGA-OPERATOR SA
Oddział w Toruniu

1. Przyłączany obiekt:
Nazwa: dom letniskowy - kemping
Adres (Nr działki): Miłachówek, ul. -
gm. Topółka , działka numer Miłachówek-184/30
2. Grupa przyłączeniowa: grupa V
3. Moc przyłączeniowa: 5.5 kW
4. Miejsce przyłączenia:
GPZ - Piotrków Kujawski [GPZ6-0035]
Linia 15 kV GPZ Piotrków - Topółka [SN 6-0035-06]
Stacja SN/nn MIŁACHÓWEK 4 [T961549]
Obwód nn k.Miłachówek 3 [NN 6-1549-01]
Obiekt Obwód [nN] k.Miłachówek 3 [NN 6-1549-01]
istn. szafka pomiarowa nn
5. Miejsce dostarczania energii elektrycznej:
w szafce pomiarowej z układem pomiarowo-rozliczeniowym - zaciski na listwie zaciskowej licznika w kierunku instalacji odbiorczej;
6. Rodzaj przyłącza: kablowe
7. Zakres prac niezbędnych do realizacji przyłączenia oraz wymagania w zakresie wyposażenia niezbędnego do współpracy z siecią:
 - 7.1. Zakres inwestycji realizowanych przez ENERGA-OPERATOR SA
 - 7.1.1. Urządzenia WN i SN:
-
 - 7.1.2. Stacja transformatorowa:
-
 - 7.1.3. Urządzenia nn:
Budowa odcinka kabla wraz z zabudową rozdzielnic i szafek pomiarowych zgodnie z warunkami budowy sieci nr B/24/065785.
 - 7.1.4. Wyposażenie urządzeń, instalacji lub sieci, niezbędne do współpracy z siecią, do której instalacje lub sieci są przyłączane:
sieć/instalację odbiorczą należy wykonać zgodnie z obowiązującymi przepisami
 - 7.1.5. Zabezpieczenie sieci przed zakłóceniami elektrycznymi powodowanymi przez urządzenia, instalacje lub sieci wnioskodawcy:
urządzenia i instalacje Odbiorcy nie mogą powodować zakłóceń sieci
 - 7.1.6. Dostosowanie przyłączanych urządzeń, instalacji lub sieci do systemów sterowania dyspozytorskiego:
-
 - 7.1.7. Demontaże:
-
- 7.2. Zakres inwestycji realizowanych przez Podmiot Przyłączany:
Od proj. szafki pomiarowej typu P2-Rs/LZV/LZR/F objętej warunkami budowy sieci nr B/24/065785 wybudować zalicznikową linię zasilającą dom letniskowy na dz. nr 184/30. Całość dostosować do przewidywanego poboru mocy.

Odbiorca wykona instalację przyłączaną w obiekcie przyłączanym do poboru mocy, od miejsca rozgraniczenia własności stron. Wykonanie tych czynności powinno zostać potwierdzone w "Oświadczeniu o gotowości instalacji przyłączanej".;
8. Wymagany stopień skompensowania mocy biernej:

tgφ QI: 0.4

tgφ QIV: 0

9. Wymagania dotyczące układu pomiarowo-rozliczeniowego i systemu pomiarowo-rozliczeniowego:

9.1. Miejsce zainstalowania:

wolnostojące złącze kablowo-pomiarowe

9.2. Rodzaj i prąd znamionowy oraz miejsce usytuowania zabezpieczenia przedlicznikowego / głównego:

wyłącznik nadmiarowo - prądowy bez członu zwarciovego (ogranicznik mocy) - 1-fazowy o prądzie znamionowym 32 A, zainstalowane w szafce pomiarowej

9.3. Sposób pomiaru: bezpośredni

9.4. Rodzaj mierzonej energii: Energia elektryczna czynna pobrana, Straty nieobecne/ pomijalnie małe

9.5. Przystosowanie układu pomiarowo-rozliczeniowego do systemów zdalnego odczytu danych pomiarowych

Nie wymagane

9.6. Wymagania dodatkowe:

- a) Dla pomiaru pośredniego lub półpośredniego, zastosować odpowiednie przekładniki i listwę kontrolno-pomiarową a w obwodach wtórnych pomiaru wykonać zabezpieczenie obwodów napięciowych liczników oraz optyczną sygnalizację zaniku napięcia.
- b) Dla poszczególnych etapów budowy przewidzieć pomiar dostosowany do poboru mocy.
- c) Urządzenia pomiarowe winny być osłonięte i przystosowane do oplombowania.
- d) Wymagania techniczne dla układów transmisji danych pomiarowych określone są w Instrukcji Ruchu i Eksploatacji Sieci Dystrybucyjnej ENERGA-OPERATOR SA
- e) inne:
-

10. Dane dotyczące sieci oraz parametry w zakresie elektroenergetycznej automatyki zabezpieczeniowej i systemowej

10.1. Dotyczy sieci o napięciu do 1 kV:

- | | | | |
|----|-------------------------------------|------|----|
| a) | Układ sieci | TN-C | |
| b) | Napięcie znamionowe sieci | 0,4 | kV |
| c) | Maksymalny prąd zwarciovowy w sieci | 26 | kA |
- Rzeczywistą wartość prądu zwarciovowego oblicza projektant.
- d) System ochrony od porażeń Samoczynne wyłączenie zasilania

10.2. Dotyczy sieci o napięciu powyżej 1 kV:

- | | | | |
|----|---------------------------------------|---|-----|
| a) | Sposób pracy punktu neutralnego sieci | - | |
| b) | Napięcie znamionowe sieci | - | kV |
| c) | Prąd zwarcia doziemnego | - | A |
| d) | Czas wyłączenia zwarcia doziemnego | - | s |
| e) | Moc zwarciovowa na szynach 15 kV | - | MVA |
| f) | Czas wyłączenia zwarcia wielofazowego | - | s |

w stacji 110/15 kV GPZ Piotrków Kujawski

Rzeczywistą wartość prądu zwarcia wielofazowego oblicza projektant na podstawie mocy zwarciovowej.

- g) System ochrony od porażeń uziemienie ochronne

10.3. Inne:

-

11. Dane znamionowe urządzeń, instalacji i sieci oraz dopuszczalne graniczne parametry ich pracy

Rodzaj urządzenia/instalacji/sieci	Napięcie znam. [kV]	Moc znam. [kW]	Prąd rozruchu [A]
------------------------------------	---------------------	----------------	-------------------

12. Inne ustalenia:

12.1. Dotyczy projektu budowlanego:

Pełny, który zostanie opracowany na podstawie warunków budowy sieci nr B/24/065785.

12.2. Dotyczy współpracy ruchowej:

Nie jest wymagana.;

12.3. Dotyczy umowy o przyłączenie:

-

12.4. Inne wymagania:

-

13. Użytkowane urządzenia elektryczne powinny spełniać wymagania określone w obowiązujących przepisach dotyczących kompatybilności elektromagnetycznej.

14. Przy realizacji niniejszych warunków przyłączenia należy uwzględnić wymagania określone w Instrukcji Ruchu i Eksploatacji Sieci Dystrybucyjnej obowiązującej na terenie działania ENERGA-OPERATOR SA.

15. Standardy jakościowe energii elektrycznej określa Rozporządzenie Ministra Gospodarki z dnia 4 maja 2007 roku (Dz.U. Nr 93 poz. 623 z 2007 r.).

ENERGA-OPERATOR SA nie zapewnia bezprzerwowej dostawy energii do sieci elektroenergetycznej dla ww. obiektu. Należy liczyć się z możliwością przerw w dostawie energii elektrycznej. Bezprzerwową dostawę energii elektrycznej można zapewnić jedynie poprzez zainstalowanie własnego źródła energii (np. agregatu prądotwórczego, urządzenia UPS, itp.) po uprzednim uzgodnieniu warunków jego instalacji z ENERGA-OPERATOR SA Oddział w Toruniu

16. Zawarcie umowy o przyłączenie stanowi podstawę do rozpoczęcia realizacji prac projektowych i budowlano-montażowych, na zasadach określonych w tej umowie. Projekt umowy o przyłączenie stanowi załącznik do niniejszych warunków.

17. Warunki przyłączenia są ważne 2 lata od dnia ich doręczenia.

Po zawarciu umowy o przyłączenie warunki przyłączenia ważne są w okresie obowiązywania umowy o przyłączenie.

18. Działając na podstawie art. 7 ust. 14 ustawy z dnia 10 kwietnia 1997 roku – Prawo energetyczne (Dz. U. nr 54 poz. 348 z późn. zm.) w związku z art. 34 ust. 3 pkt 3 ustawy z dnia 7 lipca 1994 roku (Dz. U. nr 89 poz. 414 z późn. zm.) ENERGA-OPERATOR SA oświadcza, że zapewni dostawę energii dla obiektu przyłączanego:

- po przyłączeniu obiektu do sieci elektroenergetycznej na podstawie niniejszych warunków przyłączenia oraz w oparciu o umowę o przyłączenie, jaka zostanie zawarta pomiędzy Podmiotem Przyłączanym a ENERGA – OPERATOR SA,
- po zawarciu umowy o świadczenie usług dystrybucji lub umowy kompleksowej.

Niniejsze oświadczenie jest oświadczeniem w rozumieniu art. 34 ust. 3, pkt. 3 ustawy - Prawo budowlane.



Tomczak Ireneusz

OPRACOWAŁ

tel. 56 470 6376


ZATWIERDZIŁ

ZATWIERDZIŁ

Otrzymują:

1. Wnioskodawca
2. ENERGA-OPERATOR SA Oddział w Toruniu Rejon Dystrybucji w Radziejowie
ul. Brzeska 19, 88-200 Radziejów



Numer P/24/065618

Miejscowość Radziejów

Data 19-09-2024

WARUNKI PRZYŁĄCZENIA

DO SIECI ELEKTROENERGETYCZNEJ ENERGA-OPERATOR SA
Oddział w Toruniu

1. Przyłączany obiekt:
Nazwa: dom letniskowy - kemping
Adres (Nr działki): Miłachówek, ul. -
gm. Topółka, działka numer Miłachówek-184/31
2. Grupa przyłączeniowa: grupa V
3. Moc przyłączeniowa: 5.5 kW
4. Miejsce przyłączenia:
GPZ - Piotrków Kujawski [GPZ6-0035]
Linia 15 kV GPZ Piotrków - Topółka [SN 6-0035-06]
Stacja SN/nn MIŁACHÓWEK 4 [T961549]
Obwód nn k.Miłachówek 3 [NN 6-1549-01]
Obiekt Obwód [nN] k.Miłachówek 3 [NN 6-1549-01]
istn. szafka pomiarowa nn
5. Miejsce dostarczania energii elektrycznej:
w szafce pomiarowej z układem pomiarowo-rozliczeniowym - zaciski na listwie zaciskowej licznika w kierunku instalacji odbiorczej;
6. Rodzaj przyłącza: kablowe
7. Zakres prac niezbędnych do realizacji przyłączenia oraz wymagania w zakresie wyposażenia niezbędnego do współpracy z siecią:
 - 7.1. Zakres inwestycji realizowanych przez ENERGA-OPERATOR SA
 - 7.1.1. Urządzenia WN i SN:
-
 - 7.1.2. Stacja transformatorowa:
-
 - 7.1.3. Urządzenia nn:
Budowa odcinka kabla wraz z zabudową rozdzielnic i szafek pomiarowych zgodnie z warunkami budowy sieci nr B/24/065785.
 - 7.1.4. Wyposażenie urządzeń, instalacji lub sieci, niezbędne do współpracy z siecią, do której instalacje lub sieci są przyłączane:
sieć/instalację odbiorczą należy wykonać zgodnie z obowiązującymi przepisami
 - 7.1.5. Zabezpieczenie sieci przed zakłóceniami elektrycznymi powodowanymi przez urządzenia, instalacje lub sieci wnioskodawcy:
urządzenia i instalacje Odbiorcy nie mogą powodować zakłóceń sieci
 - 7.1.6. Dostosowanie przyłączanych urządzeń, instalacji lub sieci do systemów sterowania dyspozytorskiego:
-
 - 7.1.7. Demontaże:
-
- 7.2. Zakres inwestycji realizowanych przez Podmiot Przyłączany:
Od proj. szafki pomiarowej typu P2-Rs/LZV/LZR/F objętej warunkami budowy sieci nr B/24/065785 wybudować zalicznikową linię zasilającą dom letniskowy na dz. nr 184/31. Całość dostosować do przewidywanego poboru mocy.

Odbiorca wykona instalację przyłączaną w obiekcie przyłączanym do poboru mocy, od miejsca rozgraniczenia własności stron. Wykonanie tych czynności powinno zostać potwierdzone w "Oświadczeniu o gotowości instalacji przyłączanej".;
8. Wymagany stopień skompensowania mocy biernej:

tgφ QI: 0.4

tgφ QIV: 0

9. Wymagania dotyczące układu pomiarowo-rozliczeniowego i systemu pomiarowo-rozliczeniowego:

9.1. Miejsce zainstalowania:

wolnostojące złącze kablowo-pomiarowe

9.2. Rodzaj i prąd znamionowy oraz miejsce usytuowania zabezpieczenia przedlicznikowego / głównego:

wyłącznik nadmiarowo - prądowy bez członu zwarciovego (ogranicznik mocy) - 1-fazowy o prądzie znamionowym 32 A, zainstalowane w szafce pomiarowej

9.3. Sposób pomiaru: bezpośredni

9.4. Rodzaj mierzonej energii: Energia elektryczna czynna pobrana, Straty nieobecne/ pomijalnie małe

9.5. Przystosowanie układu pomiarowo-rozliczeniowego do systemów zdalnego odczytu danych pomiarowych

Nie wymagane

9.6. Wymagania dodatkowe:

- Dla pomiaru pośredniego lub półpośredniego, zastosować odpowiednie przekładniki i listwę kontrolno-pomiarową a w obwodach wtórnych pomiaru wykonać zabezpieczenie obwodów napięciowych liczników oraz optyczną sygnalizację zaniku napięcia.
- Dla poszczególnych etapów budowy przewidzieć pomiar dostosowany do poboru mocy.
- Urządzenia pomiarowe winny być osłonięte i przystosowane do opłombowania.
- Wymagania techniczne dla układów transmisji danych pomiarowych określone są w Instrukcji Ruchu i Eksploatacji Sieci Dystrybucyjnej ENERGA-OPERATOR SA
- inne:

-

10. Dane dotyczące sieci oraz parametry w zakresie elektroenergetycznej automatyki zabezpieczeniowej i systemowej

10.1. Dotyczy sieci o napięciu do 1 kV:

- Układ sieci TN-C
- Napięcie znamionowe sieci 0,4 kV
- Maksymalny prąd zwarciov w sieci 26 kA
Rzeczywistą wartość prądu zwarciovego oblicza projektant.
- System ochrony od porażeń Samoczynne wyłączenie zasilania

10.2. Dotyczy sieci o napięciu powyżej 1 kV:

- Sposób pracy punktu neutralnego sieci -
- Napięcie znamionowe sieci - kV
- Prąd zwarcia doziemnego - A
- Czas wyłączenia zwarcia doziemnego - s
- Moc zwarciov na szynach 15 kV - MVA
- Czas wyłączenia zwarcia wielofazowego - s

w stacji 110/15 kV GPZ Piotrków Kujawski

Rzeczywistą wartość prądu zwarcia wielofazowego oblicza projektant na podstawie mocy zwarciov.

- System ochrony od porażeń uziemienie ochronne

10.3. Inne:

-

11. Dane znamionowe urządzeń, instalacji i sieci oraz dopuszczalne graniczne parametry ich pracy

Rodzaj urządzenia/instalacji/sieci	Napięcie znam. [kV]	Moc znam. [kW]	Prąd rozruchu [A]
------------------------------------	---------------------	----------------	-------------------

12. Inne ustalenia:

12.1. Dotyczy projektu budowlanego:

Pełny, który zostanie opracowany na podstawie warunków budowy sieci nr B/24/065785.

12.2. Dotyczy współpracy ruchowej:

Nie jest wymagana.;

12.3. Dotyczy umowy o przyłączenie:

-

12.4. Inne wymagania:

-

13. Użytkowane urządzenia elektryczne powinny spełniać wymagania określone w obowiązujących przepisach dotyczących kompatybilności elektromagnetycznej.

14. Przy realizacji niniejszych warunków przyłączenia należy uwzględnić wymagania określone w Instrukcji Ruchu i Eksploatacji Sieci Dystrybucyjnej obowiązującej na terenie działania ENERGA-OPERATOR SA.

15. Standardy jakościowe energii elektrycznej określa Rozporządzenie Ministra Gospodarki z dnia 4 maja 2007 roku (Dz.U. Nr 93 poz. 623 z 2007 r.).

ENERGA-OPERATOR SA nie zapewnia bezprzerwowej dostawy energii do sieci elektroenergetycznej dla ww. obiektu. Należy liczyć się z możliwością przerw w dostawie energii elektrycznej. Bezprzerwową dostawę energii elektrycznej można zapewnić jedynie poprzez zainstalowanie własnego źródła energii (np. agregatu prądotwórczego, urządzenia UPS, itp.) po uprzednim uzgodnieniu warunków jego instalacji z ENERGA-OPERATOR SA Oddział w Toruniu

16. Zawarcie umowy o przyłączenie stanowi podstawę do rozpoczęcia realizacji prac projektowych i budowlano-montażowych, na zasadach określonych w tej umowie. Projekt umowy o przyłączenie stanowi załącznik do niniejszych warunków.

17. Warunki przyłączenia są ważne 2 lata od dnia ich doręczenia.

Po zawarciu umowy o przyłączenie warunki przyłączenia ważne są w okresie obowiązywania umowy o przyłączenie.

18. Działając na podstawie art. 7 ust. 14 ustawy z dnia 10 kwietnia 1997 roku – Prawo energetyczne (Dz. U. nr 54 poz. 348 z późn. zm.) w związku z art. 34 ust. 3 pkt 3 ustawy z dnia 7 lipca 1994 roku (Dz. U. nr 89 poz. 414 z późn. zm.) ENERGA-OPERATOR SA oświadcza, że zapewni dostawę energii dla obiektu przyłączanego:

- po przyłączeniu obiektu do sieci elektroenergetycznej na podstawie niniejszych warunków przyłączenia oraz w oparciu o umowę o przyłączenie, jaka zostanie zawarta pomiędzy Podmiotem Przyłączanym a ENERGA – OPERATOR SA,
- po zawarciu umowy o świadczenie usług dystrybucji lub umowy kompleksowej.

Niniejsze oświadczenie jest oświadczeniem w rozumieniu art. 34 ust. 3, pkt. 3 ustawy - Prawo budowlane.



Tomczak Ireneusz

OPRACOWAŁ

tel. 56 470 6376

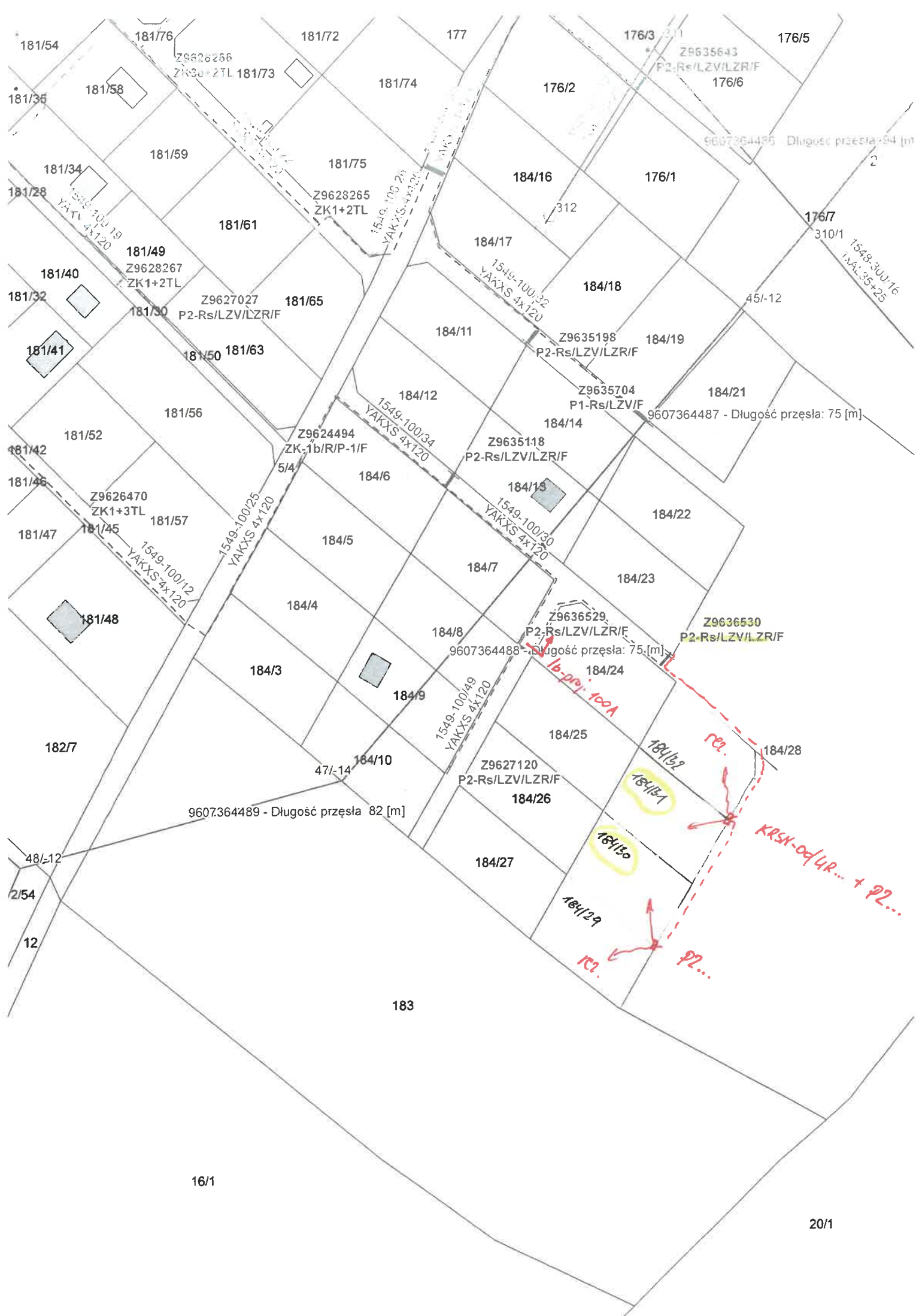


Kierownik
Działu Przyłączeń

ZATWIERDZIŁ

Otrzymują:

1. Wnioskodawca
2. ENERGA-OPERATOR SA Oddział w Toruniu Rejon Dystrybucji w Radziejowie
ul. Brzeska 19, 88-200 Radziejów



184/7

1549-100/42
YAKXS 4x120

1549-100/42
YAKXS 4x120

Z9636528
KRSN-00/4R-NH2/F

1549-100/43
YAKXS 4x120

15-100A
16-100A

Z9636529
P2-Rs/LZV/LZR/F

184/28

1549-100/44
YAKXS 4x120

184/8

1549-100/49
YAKXS 4x120

184/24

184/25