

Numer P/24/063789

Miejscowość Szczecinek

Data 17-09-2024

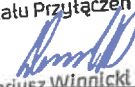
**WARUNKI PRZYŁĄCZENIA****DO SIECI ELEKTROENERGETYCZNEJ ENERGA-OPERATOR SA**  
**Oddział w Koszalinie**

1. Przyłączany obiekt:  
Nazwa: Zakład opiekuńczo - pielęgnacyjny  
Adres (Nr działki): Szczecinek, ul. Piłska  
gm. Szczecinek, działka numer 0018-467
2. Grupa przyłączeniowa: grupa V
3. Moc przyłączeniowa: 40 kW (zwiększenie mocy o: 22 kW)
4. Miejsce przyłączenia:  
GPZ - GPZ Szczecinek Leśna [4020]  
Linia 15 kV GPZ Szczecinek Leśna - Szczecinek OSM [465]  
Stacja SN/nn Szczecinek Piłska Usługi [41141]  
Obwód nn Budynek administracyjny [11]  
Obiekt Złącze, szafka [nN] ZK/Piłska dz. nr 107 [4Z01371]
5. Miejsce dostarczania energii elektrycznej:  
zaciski prądowe na listwie zaciskowej w szafce pomiarowej w kierunku instalacji odbiorcy;
6. Rodzaj przyłącza: kablowe
7. Zakres prac niezbędnych do realizacji przyłączenia oraz wymagania w zakresie wyposażenia niezbędnego do współpracy z siecią:
  - 7.1. Zakres inwestycji realizowanych przez ENERGA-OPERATOR SA
  - 7.1.1. Urządzenia WN i SN:  
Nie dotyczy
  - 7.1.2. Stacja transformatorowa:  
Nie dotyczy
  - 7.1.3. Urządzenia nn:  
Od istniejącego złącza kablowego nr 4Z01371 posadowionego na działce nr 107 w miejscowości Szczecinek obr. 0018 wybudować odcinek linii kablem wg obliczeń nie mniej jak YAKXS 4x120mm<sup>2</sup>, do szafki pomiarowej P1-Rs/LZV/F przewidzianej na działce nr 467 w pobliżu w/w istniejącego złącza.
  - 7.1.4. Wyposażenie urządzeń, instalacji lub sieci, niezbędne do współpracy z siecią, do której instalacje lub sieci są przyłączane:  
Nie dotyczy
  - 7.1.5. Zabezpieczenie sieci przed zakłóceniami elektrycznymi powodowanymi przez urządzenia, instalacje lub sieci wnioskodawcy:  
Nie dotyczy
  - 7.1.6. Dostosowanie przyłączanych urządzeń, instalacji lub sieci do systemów sterowania dyspozytorskiego:  
Nie dotyczy
  - 7.1.7. Demontaże:  
Nie dotyczy
  - 7.2. Zakres inwestycji realizowanych przez Podmiot Przyłączany:  
Odbiorca własnym kosztem i staraniem wybuduje linię zalicznikową kablem o przekroju żył wg obliczeń od projektowanej szafki pomiarowej do obiektu przyłączanego. Lokalizację miejsca przyłączenia dostosować do wybudowanego przyłącza elektroenergetycznego Energa Operator. Przedłożyć oświadczenie o gotowości instalacji przyłączanej.
8. Wymagany stopień skompensowania mocy biernej:  
tgφ QI: 0.4  
tgφ QIV: 0
9. Wymagania dotyczące układu pomiarowo-rozliczeniowego i systemu pomiarowo-rozliczeniowego:
  - 9.1. Miejsce zainstalowania:  
na granicy działki
  - 9.2. Rodzaj i prąd znamionowy oraz miejsce usytuowania zabezpieczenia przedlicznikowego / głównego:  
wyłącznik nadmiarowo - prądowy bez członu zwarciovego (ogranicznik mocy) o prądzie znamionowym 63 A, zainstalowane w części pomiarowej szafki pomiarowej
  - 9.3. Sposób pomiaru: bezpośredni
  - 9.4. Rodzaj mierzonej energii: Energia elektryczna czynna pobrana, Straty nieobecne/ pomijalnie małe
  - 9.5. Przystosowanie układu pomiarowo-rozliczeniowego do systemów zdalnego odczytu danych pomiarowych  
Nie wymagane

- 9.6. Wymagania dodatkowe:
- Dla pomiaru pośredniego lub półpośredniego, zastosować odpowiednie przekładniki i listwę kontrolno-pomiarową a w obwodach wtórnych pomiaru wykonać zabezpieczenie obwodów napięciowych liczników oraz optyczną sygnalizację zaniku napięcia.
  - Dla poszczególnych etapów budowy przewidzieć pomiar dostosowany do poboru mocy.
  - Urządzenia pomiarowe winny być osłonięte i przystosowane do oplombowania.
  - Wymagania techniczne dla układów transmisji danych pomiarowych określone są w Instrukcji Ruchu i Eksploatacji Sieci Dystrybucyjnej ENERGA-OPERATOR SA
  - inne:  
Licznik 3 - fazowy
10. Dane dotyczące sieci oraz parametry w zakresie elektroenergetycznej automatyki zabezpieczeniowej i systemowej
- 10.1. Dotyczy sieci o napięciu do 1 kV:
- |    |                                  |      |    |
|----|----------------------------------|------|----|
| a) | Układ sieci                      | TN-C |    |
| b) | Napięcie znamionowe sieci        | 0,4  | kV |
| c) | Maksymalny prąd zwarciov w sieci | 26   | kA |
- Rzeczywistą wartość prądu zwarcioviego oblicza projektant.
- d) System ochrony od porażeń Samoczynne wyłączenie zasilania
- 10.2. Dotyczy sieci o napięciu powyżej 1 kV:
- |    |                                       |   |     |
|----|---------------------------------------|---|-----|
| a) | Sposób pracy punktu neutralnego sieci | - |     |
| b) | Napięcie znamionowe sieci             | - | kV  |
| c) | Prąd zwarcia doziemnego               | - | A   |
| d) | Czas wyłączenia zwarcia doziemnego    | - | s   |
| e) | Moc zwarciov na szynach 15 kV         | - | MVA |
| f) | Czas wyłączenia zwarcia wielofazowego | - | s   |
- w stacji 110/15 kV GPZ GPZ Szczecinek Leśna
- Rzeczywistą wartość prądu zwarcia wielofazowego oblicza projektant na podstawie mocy zwarcioviej.
- g) System ochrony od porażeń uziemienie ochronne
- 10.3. Inne:
- 
11. Dane znamionowe urządzeń, instalacji i sieci oraz dopuszczalne graniczne parametry ich pracy
- | Rodzaj urządzenia/instalacji/sieci | Napięcie znam. [kV] | Moc znam. [kW] | Prąd rozruchu [A] |
|------------------------------------|---------------------|----------------|-------------------|
|                                    |                     |                |                   |
12. Inne ustalenia:
- 12.1. Dotyczy projektu budowlanego:  
Dokumentację techniczną sieci elektroenergetycznej/przyłącza w pkt. 7.1. należy uzgodnić na etapie projektowania w Rejonie Dystrybucji w Szczecinku.
- 12.2. Dotyczy współpracy ruchowej:  
Nie dotyczy
- 12.3. Dotyczy umowy o przyłączenie:  
Nie dotyczy
- 12.4. Inne wymagania:  
Zawarcie umowy o przyłączenie będzie stanowiło podstawę do rozpoczęcia prac związanych z realizacją warunków przyłączenia.
13. Użytkowane urządzenia elektryczne powinny spełniać wymagania określone w obowiązujących przepisach dotyczących kompatybilności elektromagnetycznej.
14. Przy realizacji niniejszych warunków przyłączenia należy uwzględnić wymagania określone w Instrukcji Ruchu i Eksploatacji Sieci Dystrybucyjnej obowiązującej na terenie działania ENERGA-OPERATOR SA.
15. Standardy jakościowe energii elektrycznej określa Rozporządzenie Ministra Gospodarki z dnia 4 maja 2007 roku (Dz.U. Nr 93 poz. 623 z 2007 r.).  
ENERGA-OPERATOR SA nie zapewnia bezprzerwowej dostawy energii do sieci elektroenergetycznej dla ww. obiektu. Należy liczyć się z możliwością przerw w dostawie energii elektrycznej. Bezprzerwową dostawę energii elektrycznej można zapewnić jedynie poprzez zainstalowanie własnego źródła energii (np. agregatu prądotwórczego, urządzenia UPS, itp.) po uprzednim uzgodnieniu warunków jego instalacji z ENERGA-OPERATOR SA Oddział w Koszalinie
16. Zawarcie umowy o przyłączenie stanowi podstawę do rozpoczęcia realizacji prac projektowych i budowlano-montażowych, na zasadach określonych w tej umowie. Projekt umowy o przyłączenie stanowi załącznik do niniejszych warunków.
17. Warunki przyłączenia są ważne 2 lata od dnia ich doręczenia.  
Po zawarciu umowy o przyłączenie warunki przyłączenia ważne są w okresie obowiązywania umowy o przyłączenie.
18. Działając na podstawie art. 7 ust. 14 ustawy z dnia 10 kwietnia 1997 roku – Prawo energetyczne (Dz. U. nr 54 poz. 348 z późn. zm.) w związku z art. 34 ust. 3 pkt 3 ustawy z dnia 7 lipca 1994 roku (Dz. U. nr 89 poz. 414 z późn. zm.) ENERGA-OPERATOR SA oświadcza, że zapewni dostawę energii dla obiektu przyłączanego:  
- po przyłączeniu obiektu do sieci elektroenergetycznej na podstawie niniejszych warunków przyłączenia oraz w oparciu o

umowę o przyłączenie, jaka zostanie zawarta pomiędzy Podmiotem Przyłączanym a ENERGA – OPERATOR SA,  
- po zawarciu umowy o świadczenie usług dystrybucji lub umowy kompleksowej.  
Niniejsze oświadczenie jest oświadczeniem w rozumieniu art. 34 ust. 3, pkt. 3 ustawy - Prawo budowlane.

Kierownik  
Działu Przyłączeń



Mariusz Winiński

Zaloga Krzysztof

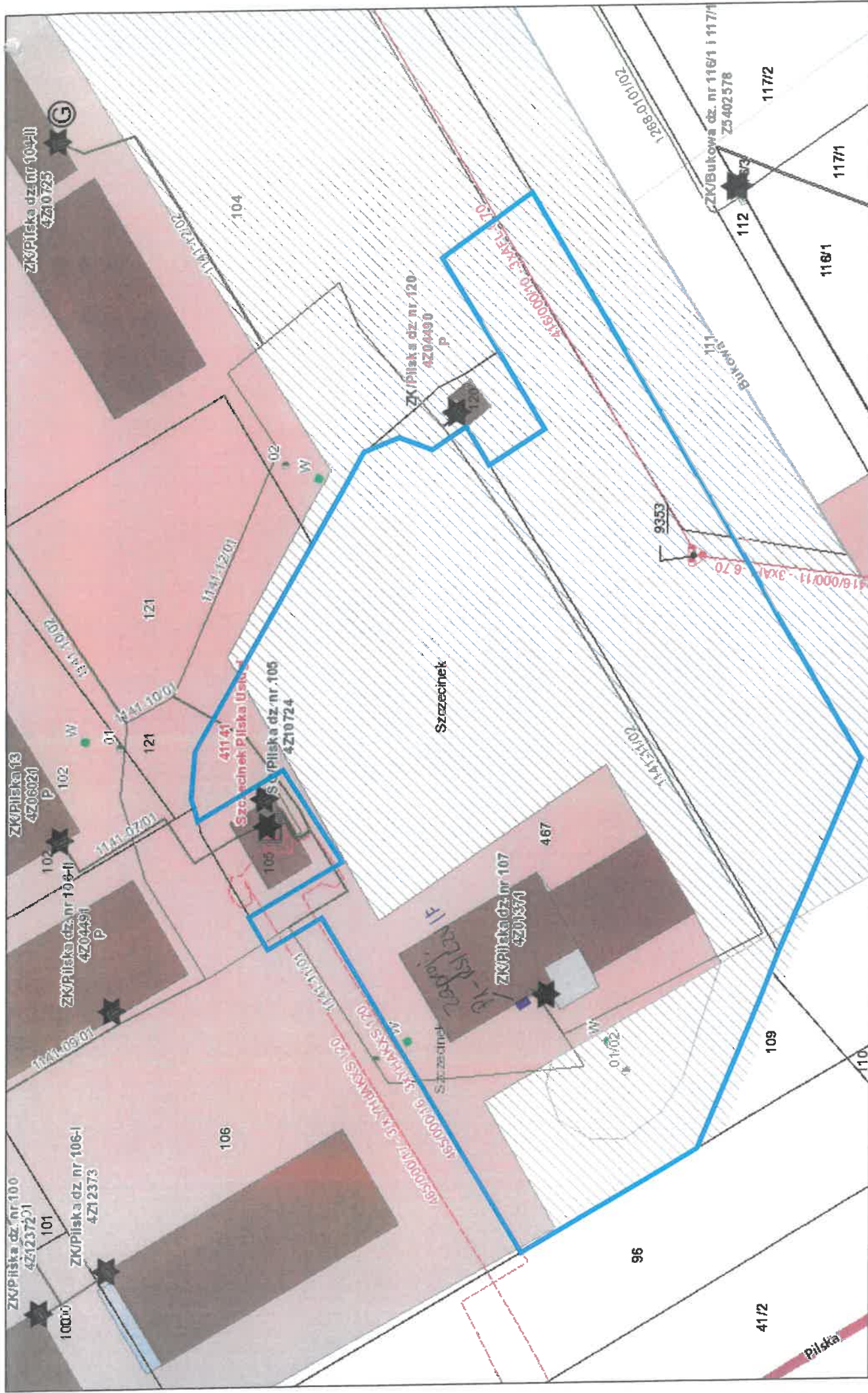
OPRACOWAŁ

tel. ....

ZATWIERDZIŁ

Otrzymują:

1. Wnioskodawca
2. ENERGA-OPERATOR SA Oddział w Koszalinie Rejon Dystrybucji w Szczecinku  
ul. Kaszubska 24a, 78-400 Szczecinek



September 12, 2024

1:550

