

Numer P/22/077005

Miejscowość Szczecinek

Data 31-10-2022

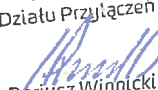
WARUNKI PRZYŁĄCZENIA

DO SIECI ELEKTROENERGETYCZNEJ ENERGA-OPERATOR SA
Oddział w Koszalinie

1. Przyłączany obiekt:
Nazwa: dom jednorodzinny
Adres (Nr działki): Knyki
gm. Barwice, działka numer 189 obr. Knyki
 2. Grupa przyłączeniowa: V
 3. Moc przyłączeniowa: 13 kW
 4. Miejsce przyłączenia:
GPZ - Grzmiąca [4030]
Linia 15 kV GPZ Grzmiąca - Jeziorki [403]
Stacja SN/nn Knyki 2 [41122]
Obwód nn Barwice [1]
Obiekt Obwód [nN] Barwice [1]
 5. Miejsce dostarczania energii elektrycznej:
zaciski prądowe na listwie zaciskowej w szafce pomiarowej w kierunku instalacji odbiorcy;
 6. Rodzaj przyłącza: kablowe
 7. Zakres prac niezbędnych do realizacji przyłączenia oraz wymagania w zakresie wyposażenia niezbędnego do współpracy z siecią:
 - 7.1. Zakres inwestycji realizowanych przez ENERGA-OPERATOR SA
 - 7.1.1. Urządzenia WN i SN:
Nie dotyczy
 - 7.1.2. Stacja transformatorowa:
Nie dotyczy
 - 7.1.3. Urządzenia nn:
Ze słupa linii napowietrznej 0,4kV wybudować odcinek linii kablem wg obliczeń nie mniej jak YAKXS 4x120mm² do szafki pomiarowej P2-Rs/LZV/F przewidzianej na działce nr 218 przy działkach nr 189-185/1 w miejscowości Knyki.
 - 7.1.4. Wyposażenie urządzeń, instalacji lub sieci, niezbędne do współpracy z siecią, do której instalacje lub sieci są przyłączane:
Nie dotyczy
 - 7.1.5. Zabezpieczenie sieci przed zakłóceniami elektrycznymi powodowanymi przez urządzenia, instalacje lub sieci wnioskodawcy:
Nie dotyczy
 - 7.1.6. Dostosowanie przyłączanych urządzeń, instalacji lub sieci do systemów sterowania dyspozytorskiego:
Nie dotyczy
 - 7.1.7. Demontaże:
Nie dotyczy
 - 7.2. Zakres inwestycji realizowanych przez Podmiot Przyłączany:
Odbiorca własnym kosztem i staraniem wybuduje linię zalicznikową kablem o przekroju żył wg obliczeń od projektowanej szafki pomiarowej do obiektu przyłączanego. Lokalizację miejsca przyłączenia dostosować do wybudowanego przyłącza elektroenergetycznego Energa Operator. Przedłożyć oświadczenie o gotowości instalacji przyłączanej.
Z uwagi na przebiegające przez działkę linie napowietrzne 15kV powyższe należy koniecznie uwzględnić we wszelkich planach (projektach) dotyczących zagospodarowania, czy przekształcenia działki. W przypadku zaistnienia jakichkolwiek kolizji np: niezgodnego z przepisami zbliżenia, skrzyżowania (konieczność wykonania obostrzenia) itp., należy wystąpić do ENERGA - OPERATOR SA Oddział w Koszalinie z wnioskiem o wydanie warunków przebudowy i zrealizować je. Powyższe odbywa się na koszt wnioskodawcy.
8. Wymagany stopień skompensowania mocy biernej:
tgφ QI: 0.4
tgφ QIV: 0

9. Wymagania dotyczące układu pomiarowo-rozliczeniowego i systemu pomiarowo-rozliczeniowego:
- 9.1. Miejsce zainstalowania:
szafka pomiarowa posadowiona przy linii rozgraniczającej działkę od drogi dojazdowej po stronie drogi;
- 9.2. Rodzaj i prąd znamionowy oraz miejsce usytuowania zabezpieczenia przedlicznikowego / głównego:
wyłącznik nadmiarowo - prądowy bez członu zwarciovego (ogranicznik mocy) o prądzie znamionowym 25 A, zainstalowane w części pomiarowej szafki pomiarowej
- 9.3. Sposób pomiaru: bezpośredni
- 9.4. Rodzaj mierzonej energii: Energia elektryczna czynna pobrana, Straty nieobecne/ pomijalnie małe
- 9.5. Przystosowanie układu pomiarowo-rozliczeniowego do systemów zdalnego odczytu danych pomiarowych
Nie wymagane;
- 9.6. Wymagania dodatkowe:
- Dla pomiaru pośredniego lub półpośredniego, zastosować odpowiednie przekładniki i listwę kontrolno-pomiarową a w obwodach wtórnych pomiaru wykonać zabezpieczenie obwodów napięciowych liczników oraz optyczną sygnalizację zaniku napięcia.
 - Dla poszczególnych etapów budowy przewidzieć pomiar dostosowany do poboru mocy.
 - Urządzenia pomiarowe winny być osłonięte i przystosowane do oplombowania.
 - Wymagania techniczne dla układów transmisji danych pomiarowych określone są w Instrukcji Ruchu i Eksploatacji Sieci Dystrybucyjnej ENERGA-OPERATOR SA
 - inne:
Licznik 3 - fazowy
10. Dane dotyczące sieci oraz parametry w zakresie elektroenergetycznej automatyki zabezpieczeniowej i systemowej
- 10.1. Dotyczy sieci o napięciu do 1 kV:
- | | | | |
|----|---|---------------------------------|----|
| a) | Układ sieci | TN-C | |
| b) | Napięcie znamionowe sieci | 0,4 | kV |
| c) | Maksymalny prąd zwarciovowy w sieci | 26 | kA |
| | Rzeczywistą wartość prądu zwarciovowego oblicza projektant. | | |
| d) | System ochrony od porażeń | Samoczynne wyłączenie zasilania | |
- 10.2. Dotyczy sieci o napięciu powyżej 1 kV:
- | | | | |
|----|--|----------------------|-----|
| a) | Sposób pracy punktu neutralnego sieci | - | |
| b) | Napięcie znamionowe sieci | - | kV |
| c) | Prąd zwarcia doziemnego | - | A |
| d) | Czas wyłączenia zwarcia doziemnego | - | s |
| e) | Moc zwarciova na szynach 15 kV | - | MVA |
| f) | Czas wyłączenia zwarcia wielofazowego | - | s |
| | w stacji 110/15 kV GPZ Grzmiąca | | |
| | Rzeczywistą wartość prądu zwarcia wielofazowego oblicza projektant na podstawie mocy zwarciovej. | | |
| g) | System ochrony od porażeń | uziemiaenie ochronne | |
- 10.3. Inne:
-
11. Dane znamionowe urządzeń, instalacji i sieci oraz dopuszczalne graniczne parametry ich pracy
- | Rodzaj urządzenia/instalacji/sieci | Napięcie znam. [kV] | Moc znam. [kW] | Prąd rozruchu [A] |
|------------------------------------|---------------------|----------------|-------------------|
| | | | |
12. Inne ustalenia:
- 12.1. Dotyczy projektu budowlanego:
Dokumentację techniczną sieci elektroenergetycznej w pkt. 7.1. przyłącza należy uzgodnić na etapie projektowania w Rejonie Dystrybucji w Szczecinku.
- 12.2. Dotyczy współpracy ruchowej:
Nie dotyczy
- 12.3. Dotyczy umowy o przyłączenie:
Zawarcie umowy o przyłączenie będzie stanowiło podstawę do rozpoczęcia prac związanych z realizacją warunków przyłączenia.
- 12.4. Inne wymagania:
Nie dotyczy

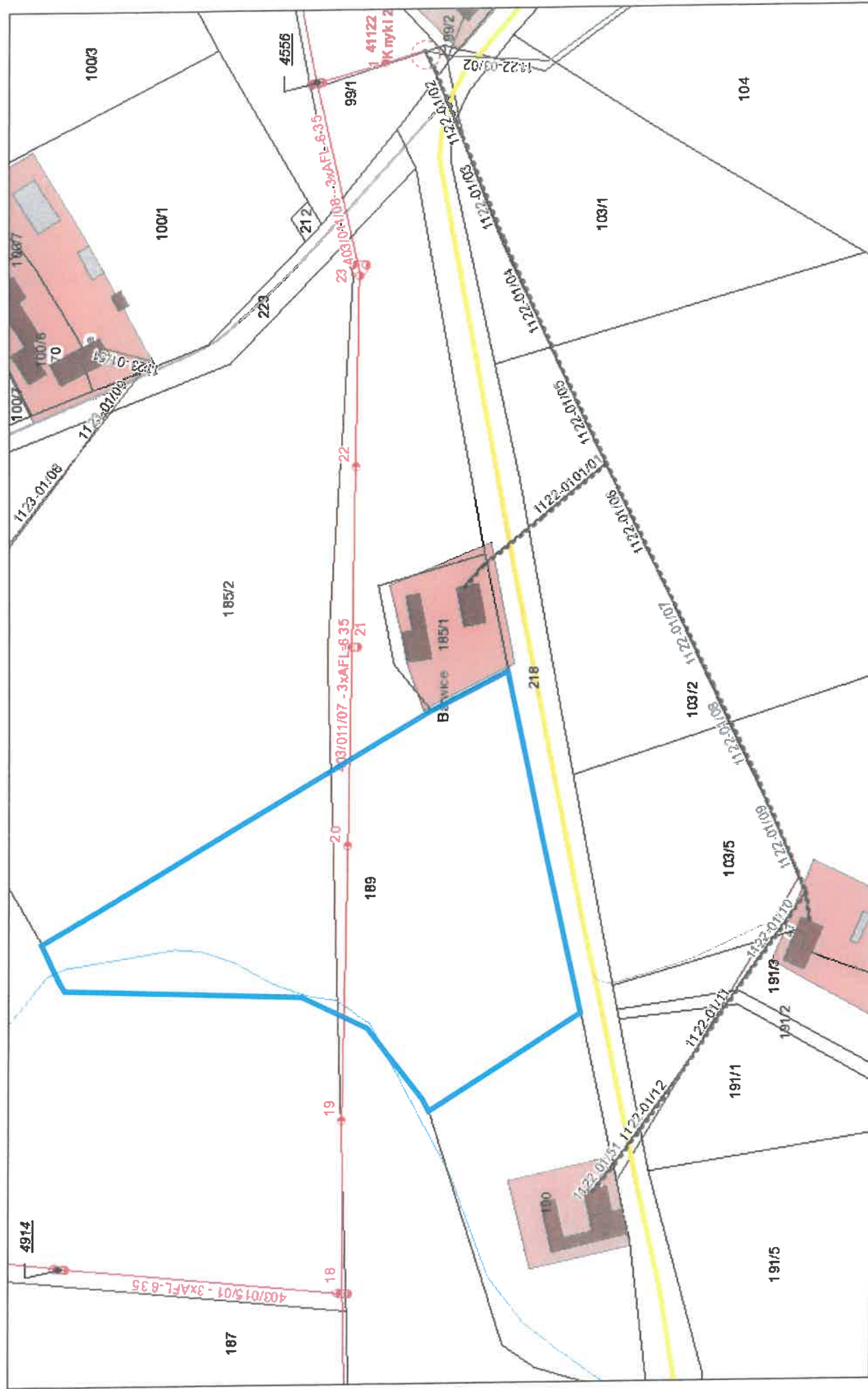
13. Użytkowane urządzenia elektryczne powinny spełniać wymagania określone w obowiązujących przepisach dotyczących kompatybilności elektromagnetycznej.
14. Przy realizacji niniejszych warunków przyłączenia należy uwzględnić wymagania określone w Instrukcji Ruchu i Eksploatacji Sieci Dystrybucyjnej obowiązującej na terenie działania ENERGA-OPERATOR SA.
15. Standardy jakościowe energii elektrycznej określa Rozporządzenie Ministra Gospodarki z dnia 4 maja 2007 roku (Dz.U. Nr 93 poz. 623 z 2007 r.).
ENERGA-OPERATOR SA nie zapewnia bezprzerwowej dostawy energii do sieci elektroenergetycznej dla ww. obiektu. Należy liczyć się z możliwością przerw w dostawie energii elektrycznej. Bezprzerwową dostawę energii elektrycznej można zapewnić jedynie poprzez zainstalowanie własnego źródła energii (np. agregatu prądotwórczego, urządzenia UPS, itp.) po uprzednim uzgodnieniu warunków jego instalacji z ENERGA-OPERATOR SA Oddział w Koszalinie
16. Zawarcie umowy o przyłączenie stanowi podstawę do rozpoczęcia realizacji prac projektowych i budowlano-montażowych, na zasadach określonych w tej umowie. Projekt umowy o przyłączenie stanowi załącznik do niniejszych warunków.
17. Warunki przyłączenia są ważne 2 lata od dnia ich doręczenia.
Po zawarciu umowy o przyłączenie warunki przyłączenia ważne są w okresie obowiązywania umowy o przyłączenie.
18. Działając na podstawie art. 7 ust. 14 ustawy z dnia 10 kwietnia 1997 roku – Prawo energetyczne (Dz. U. nr 54 poz. 348 z późn. zm.) w związku z art. 34 ust. 3 pkt 3 ustawy z dnia 7 lipca 1994 roku (Dz. U. nr 89 poz. 414 z późn. zm.) ENERGA-OPERATOR SA oświadcza, że zapewni dostawę energii dla obiektu przyłączanego:
 - po przyłączeniu obiektu do sieci elektroenergetycznej na podstawie niniejszych warunków przyłączenia oraz w oparciu o umowę o przyłączenie, jaka zostanie zawarta pomiędzy Podmiotem Przyłączanym a ENERGA – OPERATOR SA,
 - po zawarciu umowy o świadczenie usług dystrybucji lub umowy kompleksowej.Niniejsze oświadczenie jest oświadczeniem w rozumieniu art. 34 ust. 3, pkt. 3 ustawy - Prawo budowlane.

Kierownik
Działu Przyłączeń

Dariusz Winnicki

Orzłowska Joanna
OPRACOWAŁ
tel.

ZATWIERDZIŁ

- Otrzymują:
1. Wnioskodawca
 2. ENERGA-OPERATOR SA Oddział w Koszalinie Rejon Dystrybucji w Szczecinku
ul. Kaszubska 24a, 78-400 Szczecinek



October 25, 2022

