

Numer P/24/057646

Miejscowość Kartuzy

Data 03-09-2024

WARUNKI PRZYŁĄCZENIA

DO SIECI ELEKTROENERGETYCZNEJ ENERGA-OPERATOR SA
Oddział w Gdańsku

1. Przyłączany obiekt:
Nazwa: budynek mieszkalny - jednorodzinny
Adres (Nr działki): Skrzyszewo, ul. -
gm. Żukowo, działka numer 329/28
2. Grupa przyłączeniowa: grupa V
3. Moc przyłączeniowa: 16.5 kW
4. Miejsce przyłączenia:
GPZ - GPZ RUTKI [04900]
Linia 15 kV Rutki - Łapino [04900-9-089900]
Stacja SN/nn Przyjaźń na Skrzyszewo [80227]
Obwód nn 20 [80227 - 20]
Obiekt Obwód [nN] 20 [80227 - 20]
5. Miejsce dostarczania energii elektrycznej:
zaciski prądowe na wyjściu przewodów od zabezpieczeń głównych w złączu, w kierunku instalacji przyłączanej;
6. Rodzaj przyłącza: kablowe
7. Zakres prac niezbędnych do realizacji przyłączenia oraz wymagania w zakresie wyposażenia niezbędnego do współpracy z siecią:
 - 7.1. Zakres inwestycji realizowanych przez ENERGA-OPERATOR SA
 - 7.1.1. Urządzenia WN i SN:
-
 - 7.1.2. Stacja transformatorowa:
-
 - 7.1.3. Urządzenia nn:
Wybudowanie przyłącza kablowego zasilonego z istniejącego złącza do szafki pomiarowej P1-Rs/LZV/LZR/F umiejscowionej w linii płotu wg projektu.
 - 7.1.4. Wyposażenie urządzeń, instalacji lub sieci, niezbędne do współpracy z siecią, do której instalacje lub sieci są przyłączane:
-
 - 7.1.5. Zabezpieczenie sieci przed zakłóceniami elektrycznymi powodowanymi przez urządzenia, instalacje lub sieci wnioskodawcy:
-
 - 7.1.6. Dostosowanie przyłączanych urządzeń, instalacji lub sieci do systemów sterowania dyspozytorskiego:
-
 - 7.1.7. Demontaże:
-
 - 7.2. Zakres inwestycji realizowanych przez Podmiot Przyłączany:
Odbiorca wykona instalację przyłączaną w obiekcie przyłączanym do sieci elektroenergetycznej, od miejsca rozgraniczenia własności stron. Wykonanie tych czynności powinno zostać potwierdzone w "Oświadczeniu o gotowości instalacji przyłączanej". Rozdzielnicę główną w przyłączanym obiekcie wykonać z tworzywa elektroizolacyjnego.
8. Wymagany stopień skompensowania mocy biernej:
tgφ QI: 0.4
tgφ QIV: 0
9. Wymagania dotyczące układu pomiarowo-rozliczeniowego i systemu pomiarowo-rozliczeniowego:

- 9.1. Miejsce zainstalowania:
na granicy działki
- 9.2. Rodzaj i prąd znamionowy oraz miejsce usytuowania zabezpieczenia przedlicznikowego / głównego:
wyłącznik nadmiarowo - prądowy bez członu zwarciovego (ogranicznik mocy) o prądzie znamionowym 32 A, zainstalowane w szafce pomiarowej na granicy działki;
układ pomiarowy: bezpośredni 3-fazowy.
- 9.3. Sposób pomiaru: bezpośredni
- 9.4. Rodzaj mierzonej energii: Energia elektryczna czynna pobrana, Straty nieobecne/ pomijalnie małe
- 9.5. Przystosowanie układu pomiarowo-rozliczeniowego do systemów zdalnego odczytu danych pomiarowych
-
- 9.6. Wymagania dodatkowe:
- Dla pomiaru pośredniego lub półpośredniego, zastosować odpowiednie przekładniki i listwę kontrolno-pomiarową a w obwodach wtórnych pomiaru wykonać zabezpieczenie obwodów napięciowych liczników oraz optyczną sygnalizację zaniku napięcia.
 - Dla poszczególnych etapów budowy przewidzieć pomiar dostosowany do poboru mocy.
 - Urządzenia pomiarowe winny być osłonięte i przystosowane do oplombowania.
 - Wymagania techniczne dla układów transmisji danych pomiarowych określone są w Instrukcji Ruchu i Eksploatacji Sieci Dystrybucyjnej ENERGA-OPERATOR SA
 - inne:
-
10. Dane dotyczące sieci oraz parametry w zakresie elektroenergetycznej automatyki zabezpieczeniowej i systemowej
- 10.1. Dotyczy sieci o napięciu do 1 kV:
- Układ sieci TN-C
 - Napięcie znamionowe sieci 0,4 kV
 - Maksymalny prąd zwarciovowy w sieci 26 kA
Rzeczywistą wartość prądu zwarciovowego oblicza projektant.
 - System ochrony od porażeń Samoczynne wyłączenie zasilania
- 10.2. Dotyczy sieci o napięciu powyżej 1 kV:
- Sposób pracy punktu neutralnego sieci -
 - Napięcie znamionowe sieci - kV
 - Prąd zwarcia doziemnego - A
 - Czas wyłączenia zwarcia doziemnego - s
 - Moc zwarciova na szynach 15 kV - MVA
 - Czas wyłączenia zwarcia wielofazowego - s
w stacji 110/15 kV GPZ GPZ RUTKI
Rzeczywistą wartość prądu zwarcia wielofazowego oblicza projektant na podstawie mocy zwarciovej.
 - System ochrony od porażeń uziemienie ochronne
- 10.3. Inne:
-
11. Dane znamionowe urządzeń, instalacji i sieci oraz dopuszczalne graniczne parametry ich pracy
- | Rodzaj urządzenia/instalacji/sieci | Napięcie znam. [kV] | Moc znam. [kW] | Prąd rozruchu [A] |
|------------------------------------|---------------------|----------------|-------------------|
| | | | |
12. Inne ustalenia:
- 12.1. Dotyczy projektu budowlanego:
-
- 12.2. Dotyczy współpracy ruchowej:
-

12.3. Dotyczy umowy o przyłączenie:

-

12.4. Inne wymagania:

-

13. Użytkowane urządzenia elektryczne powinny spełniać wymagania określone w obowiązujących przepisach dotyczących kompatybilności elektromagnetycznej.

14. Przy realizacji niniejszych warunków przyłączenia należy uwzględnić wymagania określone w Instrukcji Ruchu i Eksploatacji Sieci Dystrybucyjnej obowiązującej na terenie działania ENERGA-OPERATOR SA.

15. Standardy jakościowe energii elektrycznej określa Rozporządzenie Ministra Gospodarki z dnia 4 maja 2007 roku (Dz.U. Nr 93 poz. 623 z 2007 r.).

ENERGA-OPERATOR SA nie zapewnia bezprzerwowej dostawy energii do sieci elektroenergetycznej dla ww. obiektu. Należy liczyć się z możliwością przerw w dostawie energii elektrycznej. Bezprzerwową dostawę energii elektrycznej można zapewnić jedynie poprzez zainstalowanie własnego źródła energii (np. agregatu prądotwórczego, urządzenia UPS, itp.) po uprzednim uzgodnieniu warunków jego instalacji z ENERGA-OPERATOR SA Oddział w Gdańsku

16. Zawarcie umowy o przyłączenie stanowi podstawę do rozpoczęcia realizacji prac projektowych i budowlano-montażowych, na zasadach określonych w tej umowie. Projekt umowy o przyłączenie stanowi załącznik do niniejszych warunków.

17. Warunki przyłączenia są ważne 2 lata od dnia ich doręczenia.

Po zawarciu umowy o przyłączenie warunki przyłączenia ważne są w okresie obowiązywania umowy o przyłączenie.

18. Działając na podstawie art. 7 ust. 14 ustawy z dnia 10 kwietnia 1997 roku – Prawo energetyczne (Dz. U. nr 54 poz. 348 z późn. zm.) w związku z art. 34 ust. 3 pkt 3 ustawy z dnia 7 lipca 1994 roku (Dz. U. nr 89 poz. 414 z późn. zm.) ENERGA-OPERATOR SA oświadcza, że zapewni dostawę energii dla obiektu przyłączanego:

- po przyłączeniu obiektu do sieci elektroenergetycznej na podstawie niniejszych warunków przyłączenia oraz w oparciu o umowę o przyłączenie, jaka zostanie zawarta pomiędzy Podmiotem Przyłączanym a ENERGA – OPERATOR SA,

- po zawarciu umowy o świadczenie usług dystrybucji lub umowy kompleksowej.

Niniejsze oświadczenie jest oświadczeniem w rozumieniu art. 34 ust. 3, pkt. 3 ustawy - Prawo budowlane.

Kierownik
Działu Przyłączeń


Gackowski Marek
Piotr Kistowski

OPRACOWAŁ

tel. 58 527 93 41

ZATWIERDZIŁ

Otrzymują:

1. Wnioskodawca

2. ENERGA-OPERATOR SA Oddział w Gdańsku Rejon Dystrybucji w Kartuzach
ul. 3-go Maja 9, 83-300 Kartuzy

PROJEKTOWYCH

329/28

h płaskich: 2000 (18)

lic obszaru, który

wie danych istniejących
ej uzgodnione następujące

innych nie zgłoszonych
innych.

ranic.

STAROSTWO POWIATOWE
w Kartuzach
WYDZIAŁ BUDOWNICTWA
83-300 Kartuzy, ul. 11-go Listopada 7

Niniejszy projekt budowlany

*Przed budowlą mieszkalną
jednostki wzmocnienia na nieogrodzonej
błonie, a b. szmel na w opadanie;
inf. dekl. kon. wody*

Nr B. 0740

z dnia

28.01.2021

329/58

Z up. STAROSTY

Eduryle

Ewelina Owiczka

Kierownik Biura Projektów

Zgłoszeń i Wykonawcy Kartuzkich

Rura osłonowa
DVK-50 - 1,5 m

włz-YKXS 5x16 mm
46/56 m

Złącze P1/Rs/LZV/LZR/F
wg opr Energa-Operator

2 x
0 w.

2 x miejsc apostojowe
o wym. 2,5x5m

Miejsce dojazdu samochodu asenizacyjnego
do opróżniania zbiornika szczelnego na nieczystości
bytowe. Odległość od zbiornika 30m.

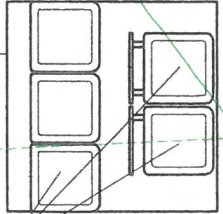


329/60

Ps
Ps VI
gacji

radzenia odpadów stałych
5 pojemników do sekcji

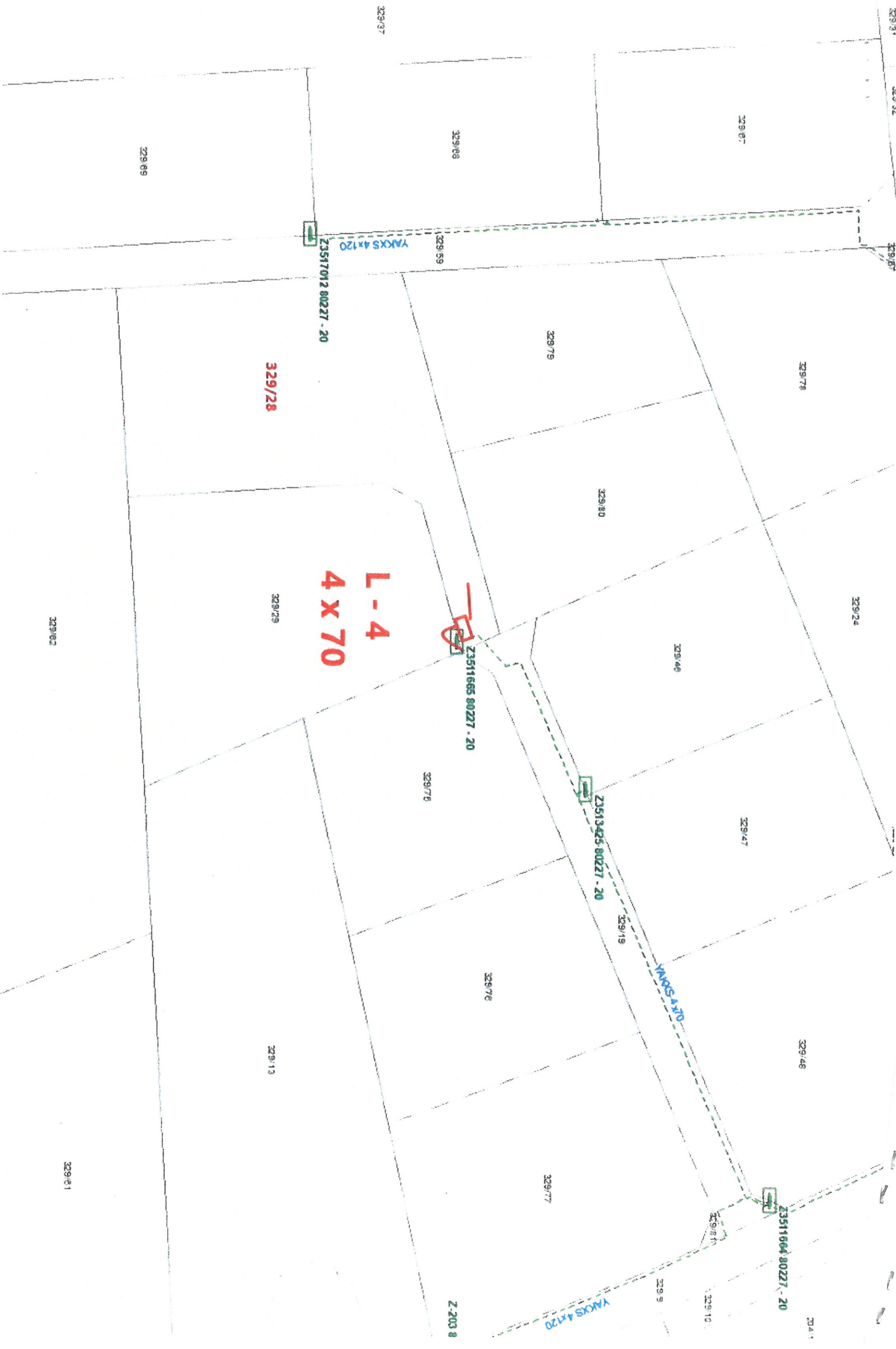
skala 1:50



Projektowane charakterystyczne rzędne budynku i instalacji

Rzędna posadowienia budynku	=190,85
Rzędna głównego wejścia do budynku	=190,83
Rzędna tarasu	=190,83
Rzędna naroży budynku z przodu	=190,70
Rzędna naroży budynku z tyłu	=190,70
Rzędna wjazdu przy granicy działki	=189,90
Rzędna zbiorników na nieczystości bytowe	=190,70
Rzędna zbiornika na wody opadowe	=190,75

Przykłada się, że f...
i kartograficznych
materiałach
Ustan prowadzący p...
geodezyjny i kartogra...
Intyfikatory ewidenc...
Założenie operatu techn...
Całkowite operacj...
ewidencji materiałów
Inne nazwy i podpi...
reprezentacji organ...



L - 4
4 x 70

329/28

23511665 80227 - 20

23513425 80227 - 20

23511664 80227 - 20

YAKXS 4x120

YAKXS 4x120

YAKXS 4x120

23517012 80227 - 20

Z-203 8

329/69

329/68

329/67

329/67

329/78

329/79

329/80

329/24

329/46

329/47

329/48

329/76

329/76

329/77

329/29

329/13

329/62

329/61

329/37

329/59

329/9

329/10

329/81