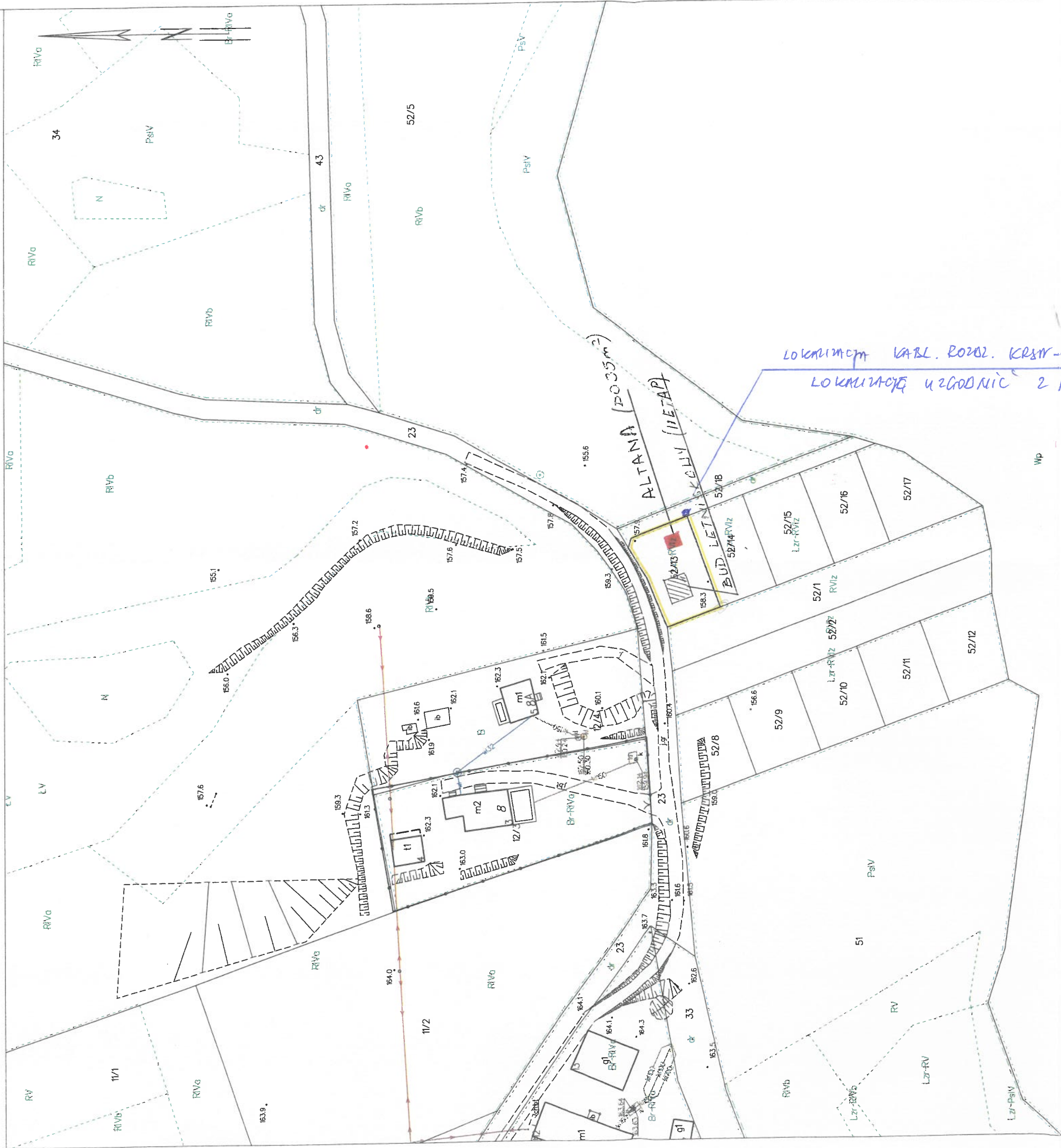


MAPA ZASADNICZA
SKALA 1:1000

Układ odniesienia: PL-ETRF89, układ wsp. płaskich: PL-2000 strefa 5 (15°), układ wys.: PL-EVRF 2007-NH



LOKALIZACJA KABLA ROZBUD. KRZYW-P2/2A-NH2/2R-NH1001F
LOKALIZACJA UZGODNIĆ Z PODMIOTEM PRZETAKOWYM

52/13

| | |
|--|------------------------|
| Nazwa organu prowadzącego pułstwową zespół geodezyjny i pomiarowy | STAROSTA ŚWIDWINSKI |
| Identyfikacja w systemie GIS | 11/11 |
| Nazwa i adres siedziby | 25-06-2024 |
| Data wykonania kopii materiału zapisu | 25.06.2024 |
| Imię, nazwisko i podpis osoby reprezentującej organ | 4 up. STAROSTY |

Justyna Wilk
Inspektor Wydziału Geodezji
i Gospodarki nieruchomościami

Świdwin dn. 2024-06-25
Sporządził(a) wydruk: Justyna Wilk

PLAN ZAGOSPODAROWANIA TERENU
OBIEKT: ALTANA
DZ. 52/13 KAPICE