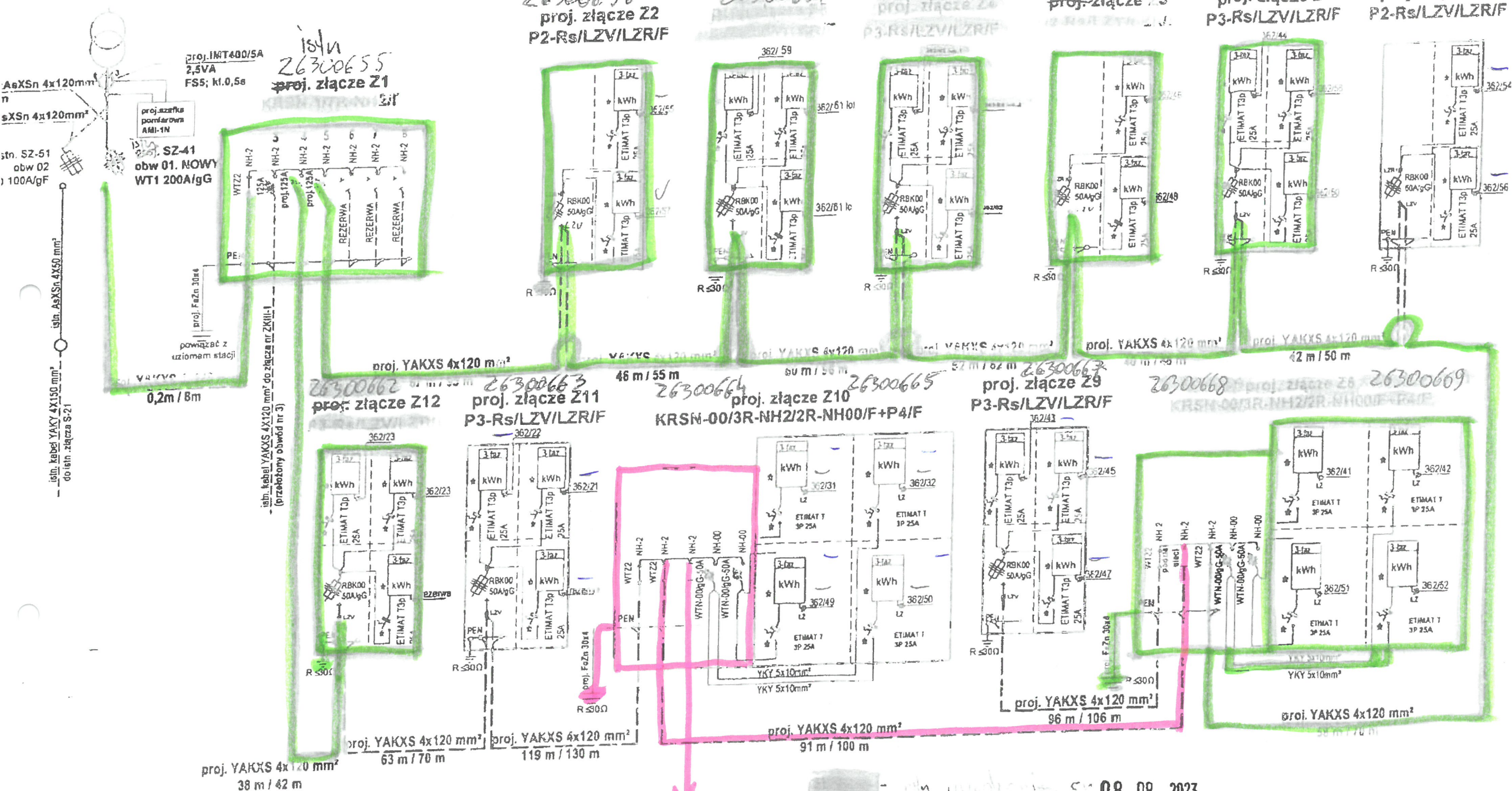


istn. stacja transformatorowa 15/0,4 kV  
JAROTY KOLONIA 2 (O-1049)  
S=100 kVA  
wymiana na 160 kVA



Sprawa...  
22.10.15  
10.06.2016

08.08.2023  
081/63/2400241  
UWAGI:  
1) \* - element przystosowany do plombowania.  
2) Wz i kable zalicznikowe - wg oddzielnych opracowań  
3) Połączenia PEN z uziomami - płaskownik FeZn 30x4  
4) Układ sieci - TN-C.

A+A PROJEKT		16-400 Suwałki, ul. Kościuszki 47/2	
Sieć kablowa 0,4 kV do zasilania w energię elektryczną zespołu budynków jednorodzinnych na dz. 362/...		w Barlegu, gm. Sławigł...	
Schemat zasilania - plan projektowany		data: 01.2016	
tech. Mieczysław Szyjka uror bud nr 296/94/OI		skala: b/s	
Nr rysunku: E-2.2			

081/63/1502012





KERG:  
Województwo:  
Powiat:  
Gmina/Miasto:  
Obręb:  
Działka:

GD-PODGiK.6642.1.366.2016  
warmińsko-mazurskie  
olsztyński  
Stawiguda 281411\_2  
Barąg  
362/39, 347/13

Nie wykazuje się istnienia w terenie  
innych nie wykazanych na niniejszej  
mapie urządzeń podziemnych, które nie  
były zgłoszone do inwentaryzacji lub o  
których brak jest informacji w  
instytucjach branżowych.

### MAPA ZASADNICZA SKALA 1:500

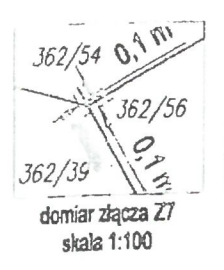
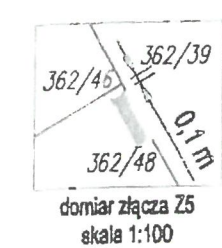
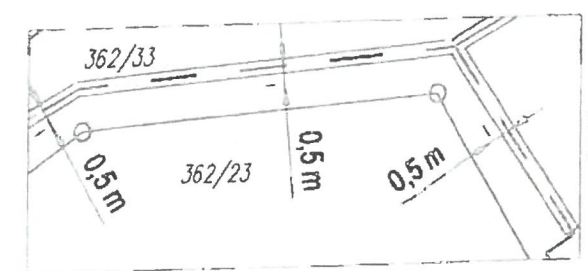
do celów projektowych  
Na zaznaczonym obszarze nie badano słabejności gruntowych  
Stan aktualny na dzień 25.02.2016r.  
Obszar aktualizacji zaznaczono kolorem zielonym  
Układ współrzędnych prostokątnych płaskich 2000, układ wysokości Kronstadt 86

Data sporządzenia dokumentacji 25.02.2016r.

Mapa zasadnicza wykonana przez geodetę uprawnionego:  
dr inż. Wojciech Cymmerman  
nr upr. 122 45

Oświadczam, że treść mapy, na której wykonano niniejszy projekt  
jest zgodna z treścią mapy do celów projektowych wydanej przez  
Starostę Olsztyńskiego o identyfikatorze ewidencyjnym materiału  
zasobu - operatu technicznego: P.2814.2016.769 i dacie wpisania  
operatu technicznego do ewidencji materiałów zasobu: 02.03.2016r.

- LEGENDA:
- - - projektowany kabel nN YAKXS 4x120mm,
  - projektowane złącze kablowo-pomiarowe



08.08.2023  
- ur. istniejące  
- ur. do wybudowania

031/63/1502012  
A+A PROJEKT  
16-400 Suwałki, ul. Kościuszki 47/2

obiekt	Sieć kablowa 0,4 kV do zasilania zespołu budynków jednorodzinnych	data:	01.2016r.
adres	na dz. nr 362/..., w m. Barąg gm. Stawiguda	skala:	1:1000
temat	Trasa sieci kablowej 0,4 kV wraz z lokalizacją złącza kablowo-pomiarowego	Nr rysunku	E-1
rysunku			
projektant	Mieczysław Szajka upr. bud. nr 296/94/OI		
opracował	Andrzej Łaszk		