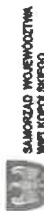


Informacja katastralna powiatu konińskiego

Pomoc Strona starostwa Strona główna geoportalu



Wybór obrębu:

GOLINA-KOLONIA

Szukana działka:

434

Należy wybrać obręb i podać numer o

☒ Szukaj dokładna

☐ Szukaj tylko właściwego numeru

Wybierz marker/kolor:

☒ wypięknie i marker

☐ tylko wypięknie

Szukaj

Wyczyść markę

Wyczyść wszystkie markery



lice gmin

lice lotnicze

otomada GUCIK

-cieniowanie

i topograficzna

iStreetMap > Info

ki

użytki

zy

ni

cja

ba

jenje

iec ciepłownicza

iec

ektroenergetyczna

iec gazowa

iec kanalizacyjna

iec telekomunikacyjna

iec wodociągowa

iec niezidentyfikowana

iec specjalna

trzedzenia

wa poziomu

wa wysokościowa

' zagospodarowania

itrennego

ie gminne

tki

cty użyteczności

znej

lizacja inwestycji

ty inwestycyjne

iki przyrody

: i rekreacja

nki zabudowy

ny

ona zdrowia

Podni mane

olejności i przezroczystości

N: 52° 14' 29.96" E: 18° 5' 48.09"
2000 X: 5788792.69 Y: 6507742.65

50232-2

Dist. YALCH x 172m²

Proj. PARB/20/172R11
Proj. NALCH 5E
młh 9 x 172m² ≈ 155m

Dist. PZB/20/172R11

435

461

MAPA DO CEŁÓW PROJEKTOWYCH


SKALA 1:500

Działka ewid. nr. 434 o pow. 0,2600 ha		Z.40600.5213.2021
Identyfikator zgłoszenia prac geodezyjnych		
Położenie obszaru opracowania		GOLINA-KOLONIA
Jednostka ewidencyjna	Identyfikator nazwa	301001_5 GOLINA
Obręb ewidencyjny	Identyfikator Nazwa	0008 GOLINA-KOLONIA
Oznaczenie granic obszaru, który był przedmiotem aktualizacji		-----
Nazwa układu współrzędnych	prostałnych płaskich	2000/6 6.173.21.05.2.2; 6.173.21.05.2.4
układu wysokości		Kronsztadt 60
Informacje o służebnościach gruntowych mających wpływ na zagospodarowanie gruntów zlokalizowanych w granicach projektowanej inwestycji		
Mapa do celów projektowych została wykonana bez ustalenia obciążeń służebności gruntowych ujęwionych w księdze wieczyste		
Data opracowania mapy		
30.11.2021 r.		

ZA ZGODNOŚĆ
Z ORYGIALE

mgr inż. arch. Łukasz Seyda

upr. bud. w specjalności architektonicznej
do projektowania bez ograniczeń
nr WP-OIA/OKK/UpB/20/2011

	
OBIEKT	Budynek mieszkalny jednorodzinny
TEMAT RYSUNKU	Projekt zagospodarowania terenu
INWESTOR	Milena i Robert Lewandowscy
ADRES	J.ew.gm. Golina obr. Golina- Kolonia, dz.nr 434
SKALA	1:500
BRANŻA	PZT
PROJEKTANT	mgr inż. arch. Łukasz Seyda
Architektura	WP-OIA/OKK/UpB/20/2011 w specjalności architektonicznej

PROJEKT ZAGOSPODAROWANIA TERENU 1:500

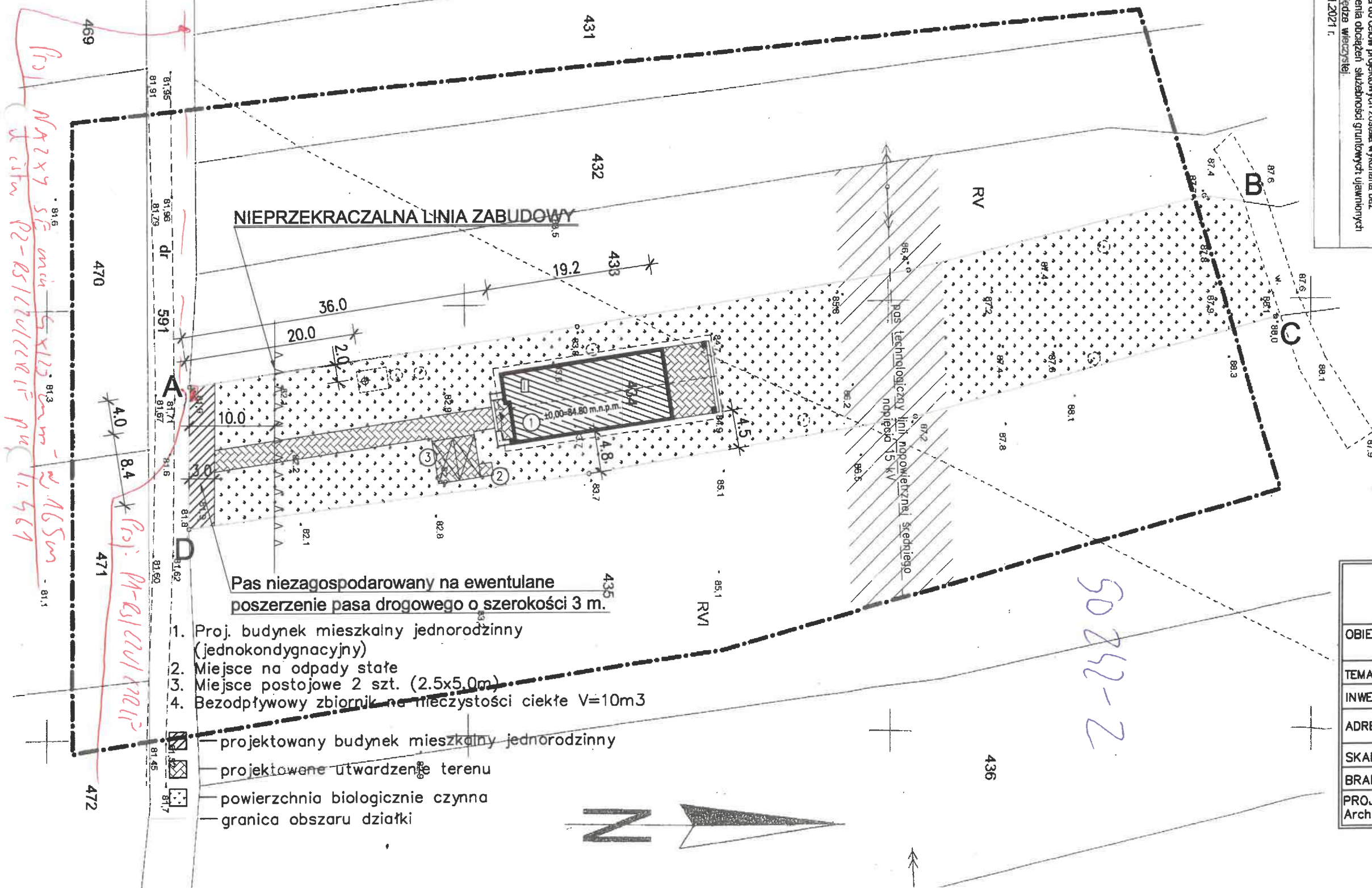
Usługi Geodezyjno-Kartograficzne
Inż. Tomasz Łukasiewicz
Śląsk 28 A, 62-586 Rzgów
tel. 634 592 903
NIP 665-70-03-08 REGON 310347241
Geodezja i Kartografia
Inż. Tomasz Łukasiewicz
ul. 3-go Maja 15522

NIEPRZEKRACZALNA LINIA ZABUDOWY

Pas niezagospodarowany na ewentualne poszerzenie pasa drogowego o szerokości 3 m.

1. Proj. budynek mieszkalny jednorodzinny (jednokondygnacyjny)
2. Miejsce na odpady stałe
3. Miejsce postojowe 2 szt. (2.5x5.0m)
4. Bezodpływowy zbiornik na nieczystości ciekłe V=10m³

- projektowany budynek mieszkalny jednorodzinny
- projektowane utwardzenie terenu
- powierzchnia biologicznie czynna
- granica obszaru działki



Proj. Nazwa działki 50842-2
Działka 50842-2
Proj. Nazwa działki 50842-2