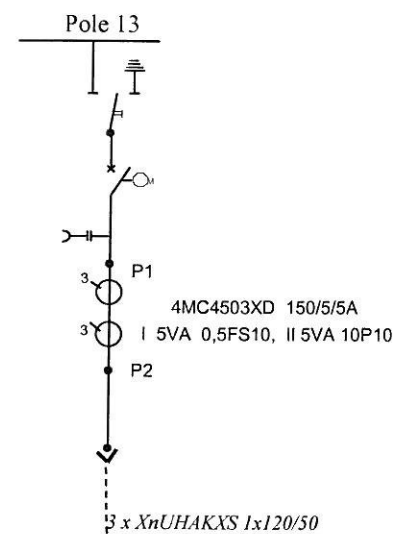
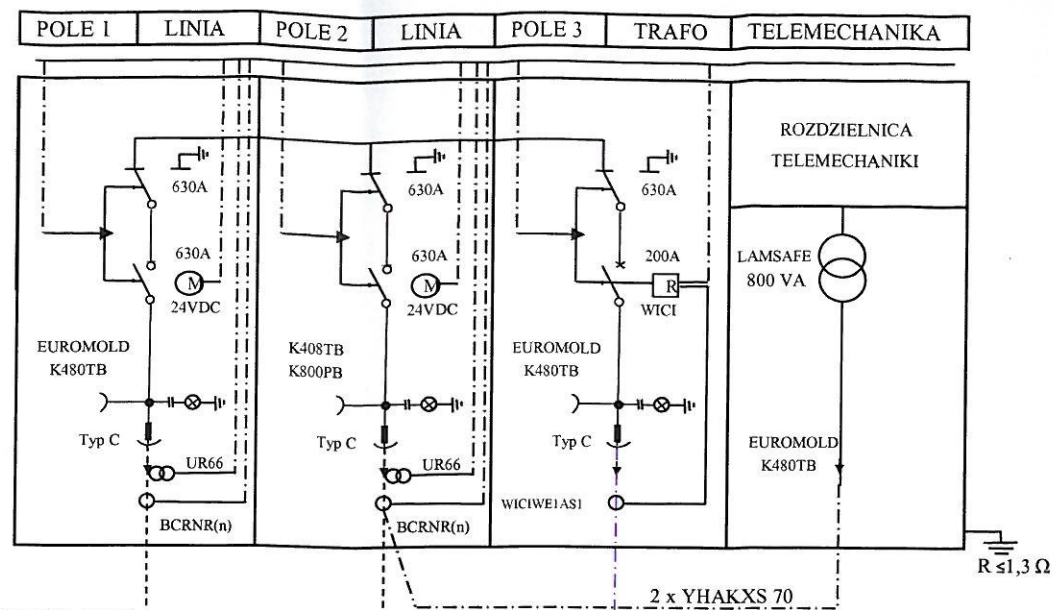


REF 541
Tczew Skarszewska
lk. S337143
T331769



istn. kabel 3 x XUHAKXS 1x120/50, 20kV
poprzez T331769 "Tczew Skarszewska"
nr S337155



3 x NA2XS(FL)2Y 1x150:50

mufa CSJA-24C 1XU-1XU-M1

istn. kabel 3 x XRUHAKXS 1x120/50, 20kV

nr S337100

3 x NA2XS(FL)2Y 1x150.50

mufa CSJA-24C/IXU-IXU-MI

kabel abonencki $P_p=999\text{kW}$

proj. mufy przelotowe

3 x CHMSV 24kV 50-150

istn. mufy przelotowe
3 x CSJA-24B/1XU-1XU-M - **demontaż**

proj. kabel 3 x NA2XS(FL)2Y 1x150RM/25, L=118(140)m
nr S337100

istn. kabel 3 x XRUHAKXS 1x120/50 L=180m
nr S337100-1C
demontaž

proj. głowice napowietrzne

3 x CHE-F 24kV 25-150/CSK 50-150/(25/50

3 x MVTO-5131 - **demontaż**

slup nr1 / Kgo
2 x E - 10,5/10

slup nr 2 / P
BSW 14

AFL 3x70 - 3
l. nr 057100

AFL 3x70 kier. s
linia nr 057100

$$\text{istn. } R \leq 1,23 \Omega$$

istn. odłączniki ON3V
nr 5552

Kolorystyka elementów sieci:
Kolorystyka czarna: sieci i urządzenia istniejące
Kolorystyka czerwona: sieci i urządzenia projektowane

Nr zadania :	R/23/083791	
Jed. Proj.	ELMAK Bogdan Makowski 84-230 Rumia ul. Fenikowskiego 32	
Temat :	Budowa linii kablowej SN-15kV Demontaż linii kablowej SN-15kV	
Lokalizacja:	Rokitki ul. Tczewska dz. nr 120/18, 120/19	
Investor :	ENERGA - OPERATOR SA Oddział w Gdańsku 80-557 Gdańsk ul. Marynarki Polskiej 130	
Nazwa rys. :	Schemat przebudowy linii SN - 15kV	
Projektował:	mgr inż. Bogdan Makowski upr. 71/Gd/02	
Sprawdził:	inż. Rafał Paluch upr. POM/0146/PWOW/06	rysunek nr E-2