

## SP w Tolkmicku

## Lista opraw

 $\Phi_{\text{razem}}$ 

582559 lm

 $P_{\text{razem}}$ 

4506.0 W

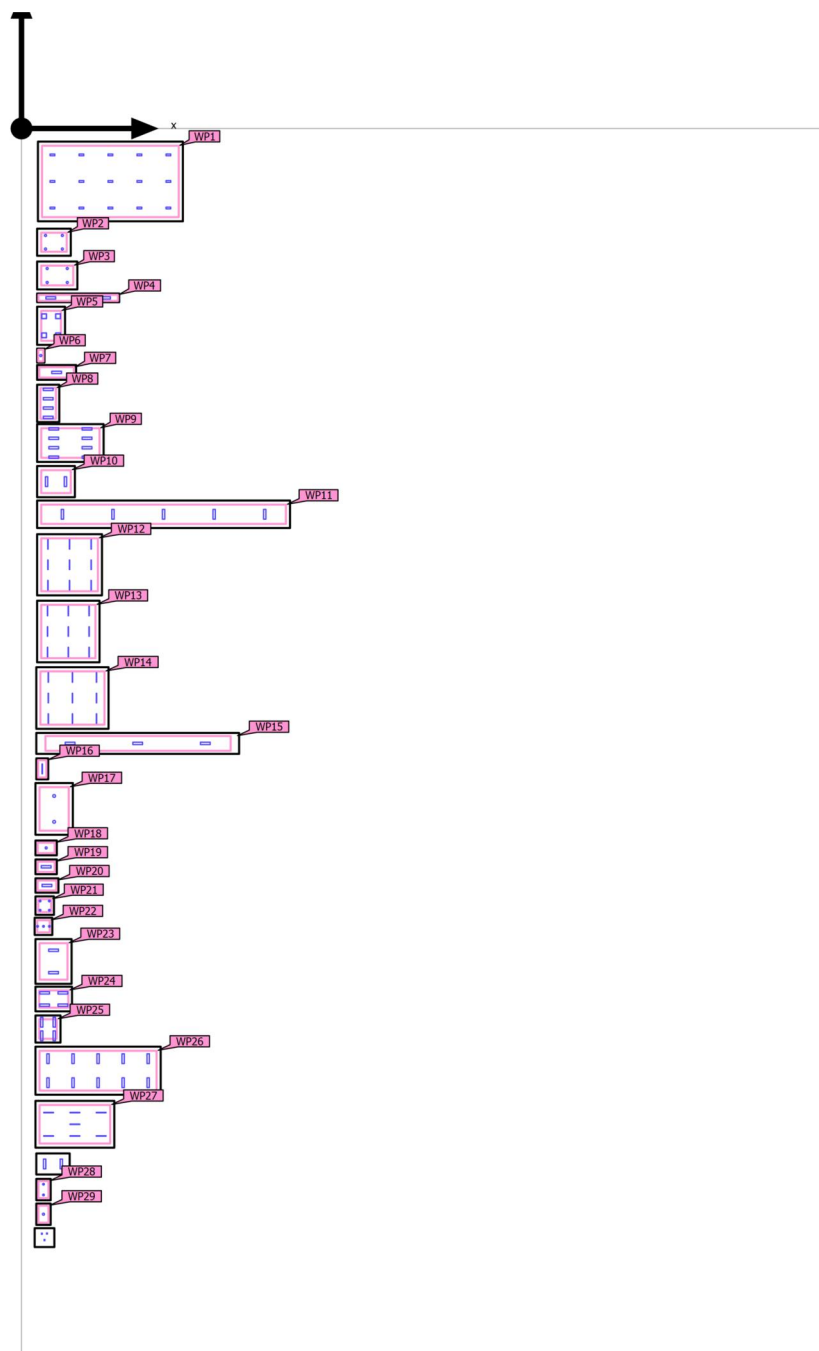
Skuteczność świetlna

129.3 lm/W

Szt.	Producent	Numer artykułu	Nazwa artykułu	P	$\Phi$	Skuteczność świetlna
18			MINI LED LINE 31W MPRM 1165MM 4000K	31.0 W	4400 lm	141.9 lm/W
9			MINI LED LINE 31W MPRM 1165MM 4000K	41.0 W	5210 lm	127.1 lm/W
50	KOBI		LED BRISBANE PREMIUM 36W 30x120 4320 lm 4000K BIAŁY	36.0 W	4320 lm	120.0 lm/W
11	LEDVANCE	4099854102615	SF SLIM RD 260 P 26W 830 IP65 WT	26.0 W	2737 lm	105.3 lm/W
2	LEDVANCE	4099854102738	SF SLIM RD 350 P 35W 840 IP65 WT	35.0 W	3691 lm	105.5 lm/W
3	LEDVANCE	4058075421011	FL PFM 20W/4000K SYM 100 BK	20.0 W	2400 lm	120.0 lm/W
9	LEDVANCE	4058075703223	DL IP44 DN 215 24W 840 WT	24.0 W	2400 lm	100.0 lm/W
8	LEDVANCE	4099854080364	DP 1200 E 42W 840 VW IP65 GY	42.0 W	5670 lm	135.0 lm/W
4	LEDVANCE	4099854187377	PL ECO HLO 600 E 34W 840	34.0 W	4080 lm	120.0 lm/W
15	MODUS	GAME080S4/_W 90	MODUS GAME 080 S4 W90	45.0 W	7500 lm	166.7 lm/W

Budynek 1 · Piętro 1 (Scena świetlna 1)

## Obiekty obliczeniowe



Budynek 1 · Piętro 1 (Scena świetlna 1)

**Obiekty obliczeniowe**

Poziomy użytkowe

Właściwości	$\bar{E}$ (Zad.)	$E_{min.}$	$E_{maks}$	$U_o (g_1)$ (Zad.)	$g_2$	Indeks
Płaszczyzna pracy (sala gimnastyczna) Prostopadłe natężenia oświetlenia Wysokość: 1.000 m, Margines: 0.500 m	518 lx ( $\geq 300$ lx) ✓	370 lx	599 lx	0.71 ( $\geq 0.60$ ) ✓	0.62	WP1
Płaszczyzna pracy (szatnia + łazienka) Prostopadłe natężenia oświetlenia Wysokość: 0.800 m, Margines: 0.495 m	418 lx ( $\geq 200$ lx) ✓	376 lx	450 lx	0.90 ( $\geq 0.40$ ) ✓	0.84	WP2
Płaszczyzna pracy (szatnia 2) Prostopadłe natężenia oświetlenia Wysokość: 0.800 m, Margines: 0.500 m	364 lx ( $\geq 200$ lx) ✓	320 lx	390 lx	0.88 ( $\geq 0.40$ ) ✓	0.82	WP3
Płaszczyzna pracy (korytarz przy Sali) Prostopadłe natężenia oświetlenia Wysokość: 0.000 m, Margines: 0.157 m	251 lx ( $\geq 100$ lx) ✓	193 lx	281 lx	0.77 ( $\geq 0.40$ ) ✓	0.69	WP4
Płaszczyzna pracy (sala bawialna) Prostopadłe natężenia oświetlenia Wysokość: 0.800 m, Margines: 0.500 m	586 lx ( $\geq 300$ lx) ✓	522 lx	629 lx	0.89 ( $\geq 0.40$ ) ✓	0.83	WP5
Płaszczyzna pracy (łazienka) Prostopadłe natężenia oświetlenia Wysokość: 0.800 m, Margines: 0.135 m	254 lx ( $\geq 200$ lx) ✓	236 lx	269 lx	0.93 ( $\geq 0.40$ ) ✓	0.88	WP6
Płaszczyzna pracy (korytarz ) Prostopadłe natężenia oświetlenia Wysokość: 0.000 m, Margines: 0.270 m	163 lx ( $\geq 100$ lx) ✓	124 lx	199 lx	0.76 ( $\geq 0.40$ ) ✓	0.62	WP7
Płaszczyzna pracy (z-ca dyrektora) Prostopadłe natężenia oświetlenia Wysokość: 0.800 m, Margines: 0.405 m	893 lx ( $\geq 500$ lx) ✓	741 lx	1035 lx	0.83 ( $\geq 0.60$ ) ✓	0.72	WP8
Płaszczyzna pracy (sala komputerowa) Prostopadłe natężenia oświetlenia Wysokość: 0.800 m, Margines: 0.500 m	730 lx ( $\geq 500$ lx) ✓	460 lx	958 lx	0.63 ( $\geq 0.60$ ) ✓	0.48	WP9
Płaszczyzna pracy (biblioteka) Prostopadłe natężenia oświetlenia Wysokość: 0.800 m, Margines: 0.500 m	446 lx ( $\geq 200$ lx) ✓	294 lx	676 lx	0.66 ( $\geq 0.60$ ) ✓	0.43	WP10
Płaszczyzna pracy (korytarz ) Prostopadłe natężenia oświetlenia Wysokość: 0.000 m, Margines: 0.500 m	143 lx ( $\geq 100$ lx) ✓	80.3 lx	236 lx	0.56 ( $\geq 0.40$ ) ✓	0.34	WP11

## Budynek 1 · Piętro 1 (Scena świetlna 1)

**Obiekty obliczeniowe**

Płaszczyzna pracy (sala 36) Prostopadłe natężenia oświetlenia Wysokość: 0.800 m, Margines: 0.500 m	517 lx (≥ 500 lx) ✓	403 lx	588 lx	0.78 (≥ 0.60) ✓	0.69	WP12
Płaszczyzna pracy (sala 35) Prostopadłe natężenia oświetlenia Wysokość: 0.800 m, Margines: 0.500 m	529 lx (≥ 500 lx) ✓	405 lx	607 lx	0.77 (≥ 0.60) ✓	0.67	WP13
Płaszczyzna pracy (sala 33) Prostopadłe natężenia oświetlenia Wysokość: 0.800 m, Margines: 0.500 m	557 lx (≥ 500 lx) ✓	440 lx	642 lx	0.79 (≥ 0.60) ✓	0.69	WP14
Płaszczyzna pracy (korytarz ) Prostopadłe natężenia oświetlenia Wysokość: 0.000 m, Margines: 0.382 m	111 lx (≥ 100 lx) ✓	53.4 lx	187 lx	0.48 (≥ 0.40) ✓	0.29	WP15
Płaszczyzna pracy (archiwum) Prostopadłe natężenia oświetlenia Wysokość: 0.800 m, Margines: 0.218 m	463 lx (≥ 200 lx) ✓	395 lx	528 lx	0.85 (≥ 0.40) ✓	0.75	WP16
Płaszczyzna pracy (wc) Prostopadłe natężenia oświetlenia Wysokość: 0.800 m, Margines: 0.500 m	201 lx (≥ 200 lx) ✓	136 lx	302 lx	0.68 (≥ 0.40) ✓	0.45	WP17
Płaszczyzna pracy (pomieszczenie socjalne) Prostopadłe natężenia oświetlenia Wysokość: 0.800 m, Margines: 0.270 m	244 lx (≥ 200 lx) ✓	201 lx	285 lx	0.82 (≥ 0.40) ✓	0.71	WP18
Płaszczyzna pracy (intendentura) Prostopadłe natężenia oświetlenia Wysokość: 0.800 m, Margines: 0.270 m	393 lx (≥ 200 lx) ✓	341 lx	445 lx	0.87 (≥ 0.40) ✓	0.77	WP19
Płaszczyzna pracy (wiatrołap) Prostopadłe natężenia oświetlenia Wysokość: 0.000 m, Margines: 0.263 m	209 lx (≥ 100 lx) ✓	190 lx	225 lx	0.91 (≥ 0.40) ✓	0.84	WP20
Płaszczyzna pracy (wc) Prostopadłe natężenia oświetlenia Wysokość: 0.800 m, Margines: 0.337 m	580 lx (≥ 200 lx) ✓	527 lx	625 lx	0.91 (≥ 0.40) ✓	0.84	WP21
Płaszczyzna pracy (wc nps) Prostopadłe natężenia oświetlenia Wysokość: 0.800 m, Margines: 0.315 m	479 lx (≥ 200 lx) ✓	437 lx	516 lx	0.91 (≥ 0.40) ✓	0.85	WP22
Płaszczyzna pracy (pokój nauczycielski) Prostopadłe natężenia oświetlenia Wysokość: 0.800 m, Margines: 0.500 m	243 lx (≥ 200 lx) ✓	178 lx	300 lx	0.73 (≥ 0.40) ✓	0.59	WP23

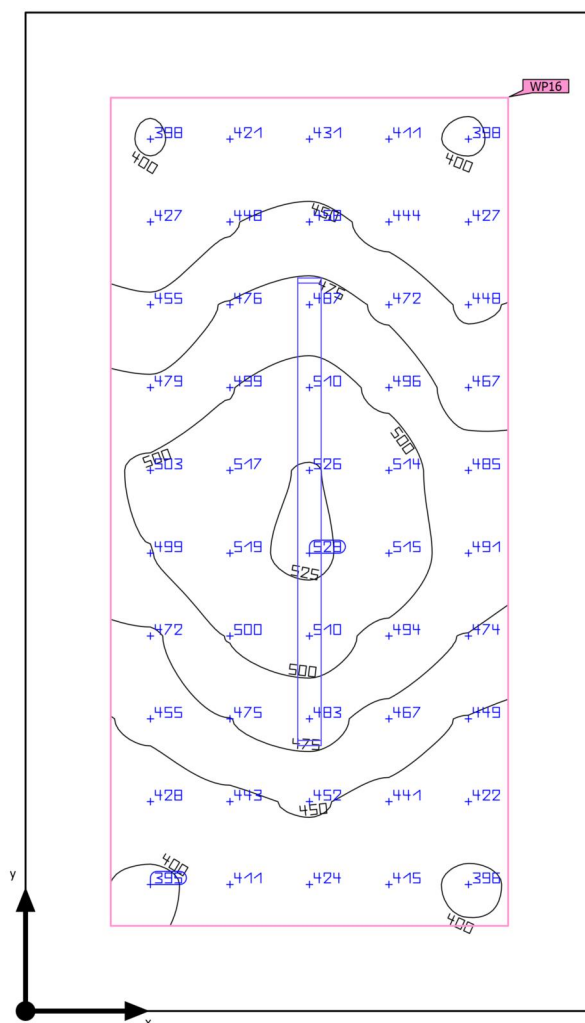
Budynek 1 · Piętro 1 (Scena świetlna 1)

**Obiekty obliczeniowe**

Płaskczyzna pracy (sekretariat) Prostopadłe natężenia oświetlenia Wysokość: 0.800 m, Margines: 0.450 m	627 lx (≥ 500 lx) ✓	562 lx	683 lx	0.90 (≥ 0.60) ✓	0.82	WP24
Płaskczyzna pracy (dyrektor) Prostopadłe natężenia oświetlenia Wysokość: 0.800 m, Margines: 0.457 m	749 lx (≥ 500 lx) ✓	679 lx	822 lx	0.91 (≥ 0.60) ✓	0.83	WP25
Płaskczyzna pracy (świetlica) Prostopadłe natężenia oświetlenia Wysokość: 0.800 m, Margines: 0.500 m	362 lx (≥ 300 lx) ✓	276 lx	415 lx	0.76 (≥ 0.40) ✓	0.67	WP26
Płaskczyzna pracy (kuchnia) Prostopadłe natężenia oświetlenia Wysokość: 0.800 m, Margines: 0.500 m	531 lx (≥ 500 lx) ✓	403 lx	758 lx	0.76 (≥ 0.60) ✓	0.53	WP27
Płaskczyzna pracy (wc) Prostopadłe natężenia oświetlenia Wysokość: 0.800 m, Margines: 0.263 m	308 lx (≥ 200 lx) ✓	277 lx	333 lx	0.90 (≥ 0.40) ✓	0.83	WP28
Płaskczyzna pracy (magazyn) Prostopadłe natężenia oświetlenia Wysokość: 0.800 m, Margines: 0.263 m	182 lx (≥ 100 lx) ✓	162 lx	202 lx	0.89 (≥ 0.40) ✓	0.80	WP29

Budynek 1 · Piętro 1 · archiwum (Scena świetlna 1)

## Podsumowanie



Powierzchnia podstawowa	3.70 m <sup>2</sup>	Wysokość od podłogi do sufitu	2.940 m
Współczynniki odbicia	Sufit: 70.0 %, Ściany: 50.0 %, Podłoga: 20.0 %	Wysokość montażu	2.940 m
Współczynnik konserwacji	0.85 (ogólny)	Wysokość płaszczyzna pracy	0.800 m
		Margines płaszczyzna pracy	0.218 m

Budynek 1 · Piętro 1 · archiwum (Scena świetlna 1)

## Podsumowanie

### Wyniki

	Rozmiar	Obliczono	Zad.	Zgodność	Indeks
Płaszczyzna pracy	$\bar{E}_{\text{pionowa}}$	463 lx	$\geq 200 \text{ lx}$	✓	WP16
	$U_o (g_1)$	0.85	$\geq 0.40$	✓	WP16
	Gęstość mocy oświetlenia	19.56 W/m <sup>2</sup>	–		
		4.22 W/m <sup>2</sup> /100 lx	–		
Pomieszczenie	Gęstość mocy oświetlenia	11.36 W/m <sup>2</sup>	–		
		2.45 W/m <sup>2</sup> /100 lx	–		

Profil użytkowania: Biura (5.26.7 Archiwa)

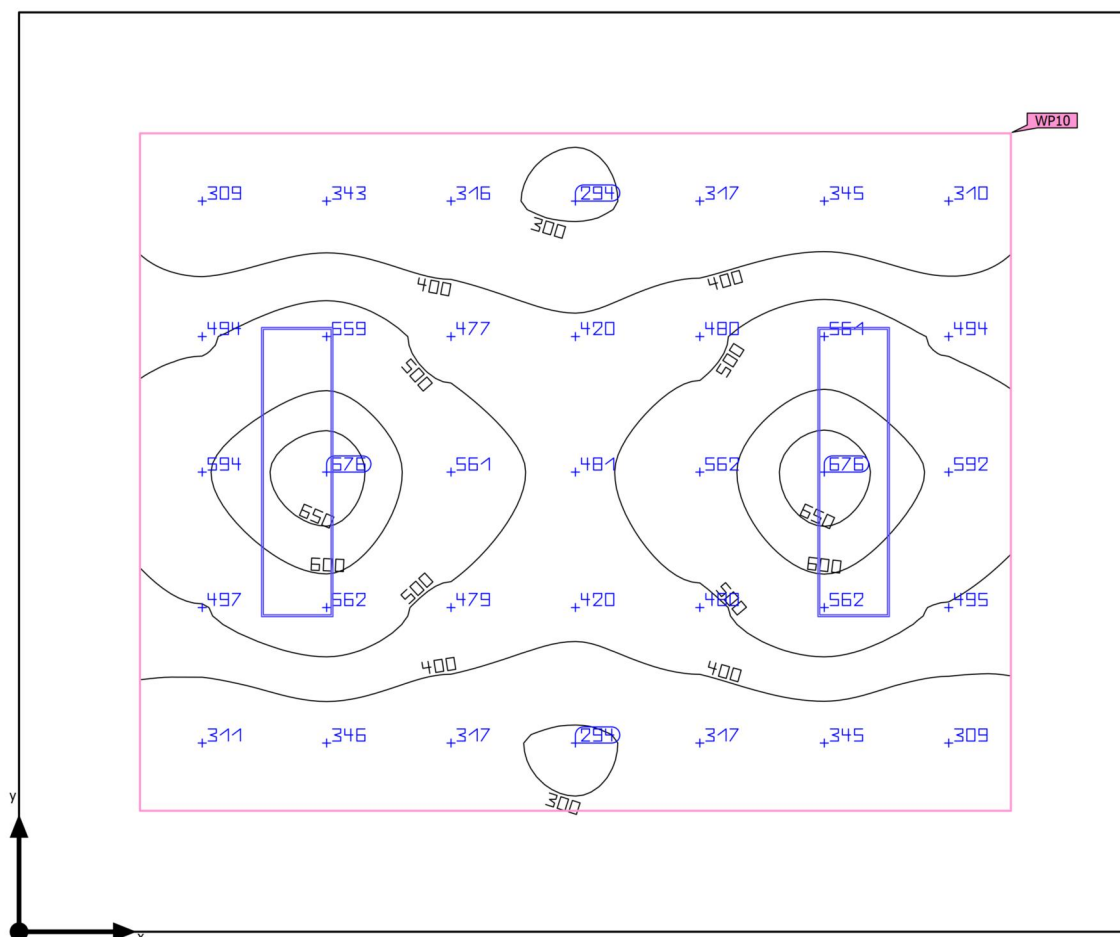
### Lista opraw

Szt.	Producent	Numer artykułu	Nazwa artykułu	P	$\Phi$	Skuteczność świetlna
1	LEDVANCE	4099854080364	DP 1200 E 42W 840 VW IP65 GY	42.0 W	5670 lm	135.0 lm/W



Budynek 1 · Piętro 1 · biblioteka (Scena świetlna 1)

## Podsumowanie



Powierzchnia podstawowa 17.48 m<sup>2</sup>

Współczynniki odbicia  
 Sufit: 70.0 %,  
 Ściany: 50.0 %,  
 Podłoga: 20.0 %

Współczynnik konserwacji 0.85 (ogólny)

Wysokość od podłogi do sufitu 2.200 m

Wysokość montażu 2.200 m

Wysokość płaszczyzna pracy 0.800 m

Margines płaszczyzna pracy 0.500 m

Budynek 1 · Piętro 1 · biblioteka (Scena świetlna 1)

## Podsumowanie

### Wyniki

	Rozmiar	Obliczono	Zad.	Zgodność	Indeks
Płaszczyzna pracy	$\bar{E}_{\text{pionowa}}$	446 lx	$\geq 200 \text{ lx}$	✓	WP10
	$U_o (g_1)$	0.66	$\geq 0.60$	✓	WP10
	Gęstość mocy oświetlenia	7.14 W/m <sup>2</sup>	–		
		1.60 W/m <sup>2</sup> /100 lx	–		
Pomieszczenie	Gęstość mocy oświetlenia	4.12 W/m <sup>2</sup>	–		
		0.92 W/m <sup>2</sup> /100 lx	–		

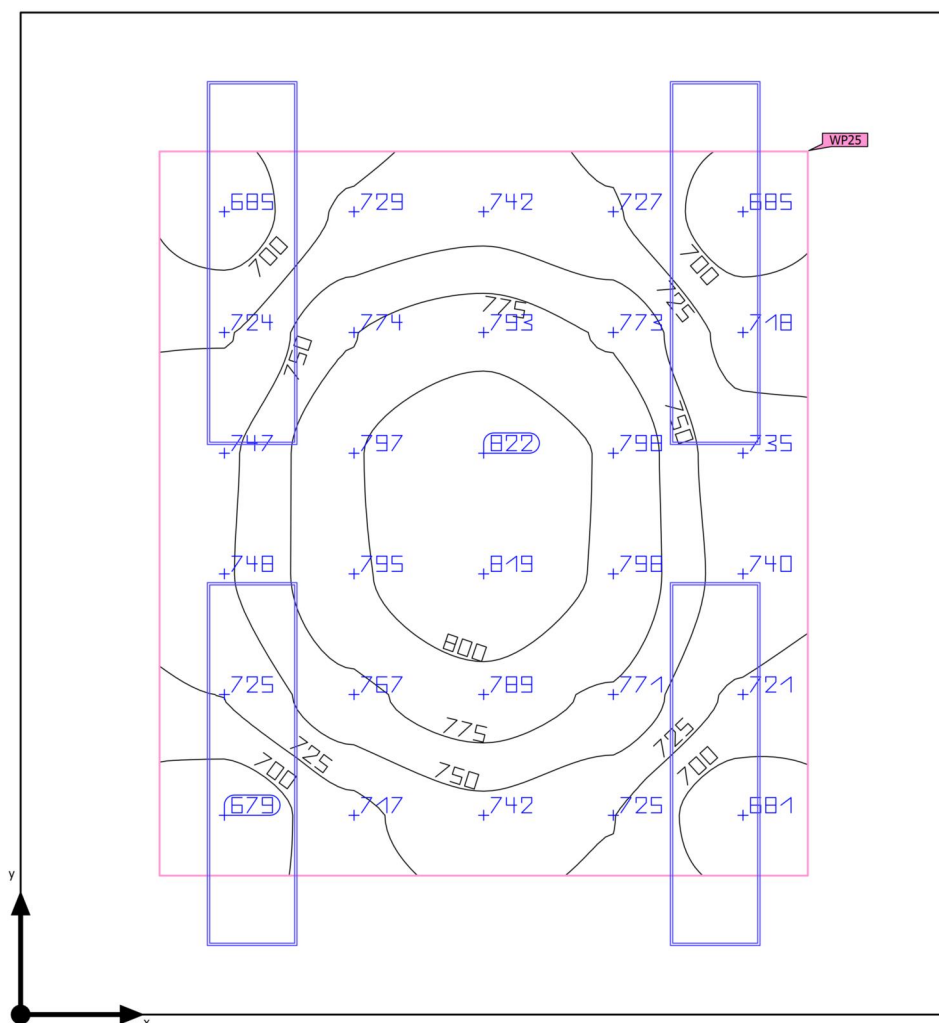
Profil użytkowania: Instytucje kształcące - miejsca kształcenia (5.36.21 Biblioteki; Regały książkowe)

### Lista opraw

Szt.	Producent	Numer artykułu	Nazwa artykułu	P	$\Phi$	Skuteczność świetlna
2	KOBI		LED BRISBANE PREMIUM 36W 30x120 4320 lm 4000K BIAŁY	36.0 W	4320 lm	120.0 lm/W

Budynek 1 · Piętro 1 · dyrektor (Scena świetlna 1)

## Podsumowanie



Powierzchnia podstawowa	10.06 m <sup>2</sup>	Wysokość od podłogi do sufitu	3.200 m
Współczynniki odbicia	Sufit: 70.0 %, Ściany: 50.0 %, Podłoga: 20.0 %	Wysokość montażu	3.200 m
Współczynnik konserwacji	0.85 (ogólny)	Wysokość płaszczyzna pracy	0.800 m
		Margines płaszczyzna pracy	0.457 m

Budynek 1 · Piętro 1 · dyrektor (Scena świetlna 1)

## Podsumowanie

### Wyniki

	Rozmiar	Obliczono	Zad.	Zgodność	Indeks
Płaszczyzna pracy	$\bar{E}_{\text{pionowa}}$	749 lx	$\geq 500 \text{ lx}$	✓	WP25
	$U_o (g_1)$	0.91	$\geq 0.60$	✓	WP25
	Gęstość mocy oświetlenia	28.28 W/m <sup>2</sup>	–		
		3.78 W/m <sup>2</sup> /100 lx	–		
Pomieszczenie	Gęstość mocy oświetlenia	14.31 W/m <sup>2</sup>	–		
		1.91 W/m <sup>2</sup> /100 lx	–		

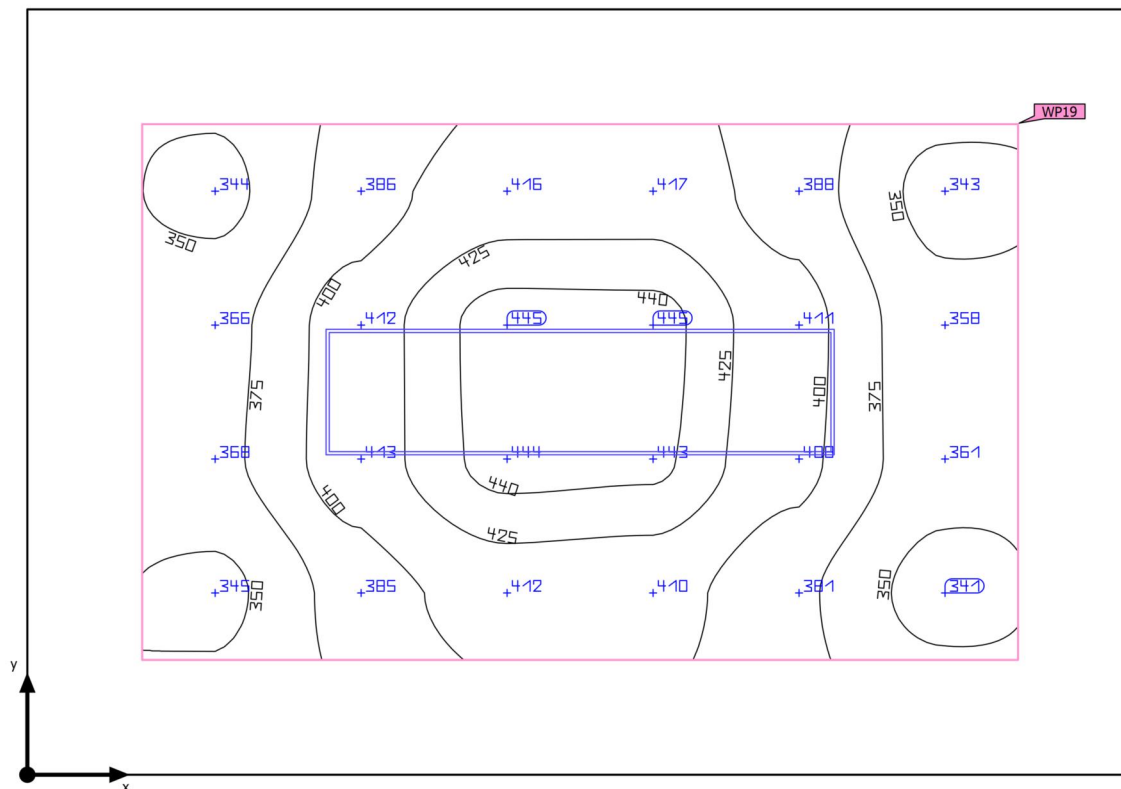
Profil użytkowania: Ustawienie wstępne DIALux (5.26.2 Standard (biuro))

### Lista opraw

Szt.	Producent	Numer artykułu	Nazwa artykułu	P	Φ	Skuteczność świetlna
4	KOBI		LED BRISBANE PREMIUM 36W 30x120 4320 lm 4000K BIAŁY	36.0 W	4320 lm	120.0 lm/W

Budynek 1 · Piętro 1 · intendentura (Scena świetlna 1)

## Podsumowanie



Powierzchnia podstawowa 4.68 m<sup>2</sup>

Współczynniki odbicia  
 Sufit: 70.0 %,  
 Ściany: 50.0 %,  
 Podłoga: 20.0 %

Współczynnik konserwacji 0.85 (ogólny)

Wysokość od podłogi do sufitu 2.700 m

Wysokość montażu 2.700 m

Wysokość płaszczyzna pracy 0.800 m

Margines płaszczyzna pracy 0.270 m

Budynek 1 · Piętro 1 · intendentura (Scena świetlna 1)

## Podsumowanie

### Wyniki

	Rozmiar	Obliczono	Zad.	Zgodność	Indeks
Płaszczyzna pracy	$\bar{E}_{\text{pionowa}}$	393 lx	$\geq 200 \text{ lx}$	✓	WP19
	$U_o (g_1)$	0.87	$\geq 0.40$	✓	WP19
	Gęstość mocy oświetlenia	13.87 W/m <sup>2</sup>	–		
		3.53 W/m <sup>2</sup> /100 lx	–		
Pomieszczenie	Gęstość mocy oświetlenia	7.69 W/m <sup>2</sup>	–		
		1.96 W/m <sup>2</sup> /100 lx	–		

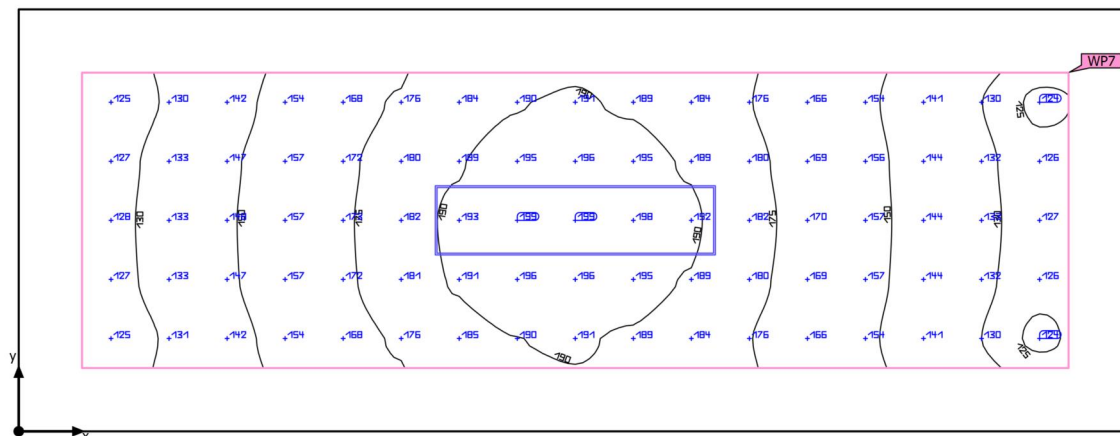
Profil użytkowania: Zakres ogólny wewnątrz budynków - pomieszczenia sanitarne, pierwszej pomocy i na przerwy (5.2.1 Kantyny, minikuchnie)

### Lista opraw

Szt.	Producent	Numer artykułu	Nazwa artykułu	P	$\Phi$	Skuteczność świetlna
1	KOBI		LED BRISBANE PREMIUM 36W 30x120 4320 lm 4000K BIAŁY	36.0 W	4320 lm	120.0 lm/W

Budynek 1 · Piętro 1 · korytarz (Scena świetlna 1)

## Podsumowanie



Powierzchnia podstawowa	8.55 m <sup>2</sup>	Wysokość od podłogi do sufitu	3.000 m
Współczynniki odbicia	Sufit: 70.0 %, Ściany: 50.0 %, Podłoga: 20.0 %	Wysokość montażu	3.000 m
Współczynnik konserwacji	0.85 (ogólny)	Wysokość płaszczyzna pracy	0.000 m
		Margines płaszczyzna pracy	0.270 m

Budynek 1 · Piętro 1 · korytarz (Scena świetlna 1)

## Podsumowanie

### Wyniki

	Rozmiar	Obliczono	Zad.	Zgodność	Indeks
Płaszczyzna pracy	$\bar{E}_{\text{pionowa}}$	163 lx	$\geq 100 \text{ lx}$	✓	WP7
	$U_o (g_1)$	0.76	$\geq 0.40$	✓	WP7
	Gęstość mocy oświetlenia	6.79 W/m <sup>2</sup>	–		
		4.17 W/m <sup>2</sup> /100 lx	–		
Pomieszczenie	Gęstość mocy oświetlenia	4.21 W/m <sup>2</sup>	–		
		2.59 W/m <sup>2</sup> /100 lx	–		

Profil użytkowania: Obszary komunikacyjne wewnątrz budynków (5.1.1 Powierzchnie komunikacyjne i korytarze)

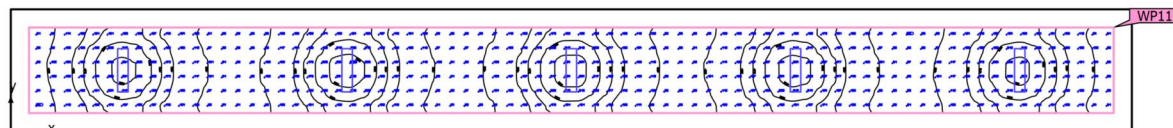
### Lista opraw

Szt.	Producent	Numer artykułu	Nazwa artykułu	P	Φ	Skuteczność świetlna
1	KOBI		LED BRISBANE PREMIUM 36W 30x120 4320 lm 4000K BIAŁY	36.0 W	4320 lm	120.0 lm/W



Budynek 1 · Piętro 1 · korytarz (Scena świetlna 1)

## Podsumowanie



Powierzchnia podstawowa	103.18 m <sup>2</sup>	Wysokość od podłogi do sufitu	2.500 m
Współczynniki odbicia	Sufit: 70.0 %, Ściany: 50.0 %, Podłoga: 20.0 %	Wysokość montażu	2.500 m
Współczynnik konserwacji	0.85 (ogólny)	Wysokość płaszczyzna pracy	0.000 m
		Margines płaszczyzna pracy	0.500 m

Budynek 1 · Piętro 1 · korytarz (Scena świetlna 1)

## Podsumowanie

### Wyniki

	Rozmiar	Obliczono	Zad.	Zgodność	Indeks
Płaszczyzna pracy	$\bar{E}_{\text{pionowa}}$	143 lx	$\geq 100 \text{ lx}$	✓	WP11
	$U_o (g_1)$	0.56	$\geq 0.40$	✓	WP11
	Gęstość mocy oświetlenia	2.57 W/m <sup>2</sup>	–		
		1.79 W/m <sup>2</sup> /100 lx	–		
Pomieszczenie	Gęstość mocy oświetlenia	1.74 W/m <sup>2</sup>	–		
		1.22 W/m <sup>2</sup> /100 lx	–		

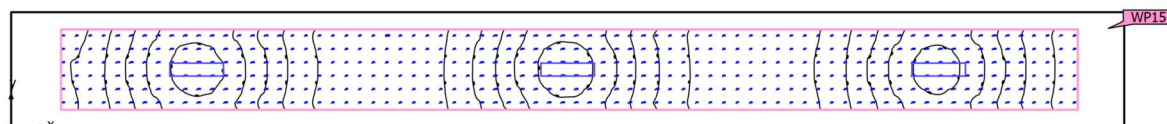
Profil użytkowania: Obszary komunikacyjne wewnątrz budynków (5.1.1 Powierzchnie komunikacyjne i korytarze)

### Lista opraw

Szt.	Producent	Numer artykułu	Nazwa artykułu	P	$\Phi$	Skuteczność świetlna
5	KOBI		LED BRISBANE PREMIUM 36W 30x120 4320 lm 4000K BIAŁY	36.0 W	4320 lm	120.0 lm/W

Budynek 1 · Piętro 1 · korytarz (Scena świetlna 1)

## Podsumowanie



Powierzchnia podstawowa	62.98 m <sup>2</sup>	Wysokość od podłogi do sufitu	2.940 m
Współczynniki odbicia	Sufit: 70.0 %, Ściany: 50.0 %, Podłoga: 20.0 %	Wysokość montażu	2.940 m
Współczynnik konserwacji	0.85 (ogólny)	Wysokość płaszczyzna pracy	0.000 m
		Margines płaszczyzna pracy	0.382 m

Budynek 1 · Piętro 1 · korytarz (Scena świetlna 1)

## Podsumowanie

### Wyniki

	Rozmiar	Obliczono	Zad.	Zgodność	Indeks
Płaszczyzna pracy	$\bar{E}_{\text{pionowa}}$	111 lx	$\geq 100 \text{ lx}$	✓	WP15
	$U_o (g_1)$	0.48	$\geq 0.40$	✓	WP15
	Gęstość mocy oświetlenia	2.68 W/m <sup>2</sup>	–		
		2.42 W/m <sup>2</sup> /100 lx	–		
Pomieszczenie	Gęstość mocy oświetlenia	1.71 W/m <sup>2</sup>	–		
		1.55 W/m <sup>2</sup> /100 lx	–		

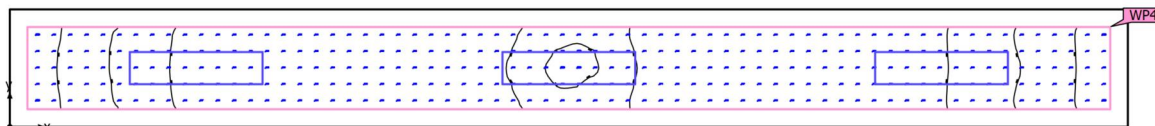
Profil użytkowania: Obszary komunikacyjne wewnątrz budynków (5.1.1 Powierzchnie komunikacyjne i korytarze)

### Lista opraw

Szt.	Producent	Numer artykułu	Nazwa artykułu	P	$\Phi$	Skuteczność świetlna
3	KOBI		LED BRISBANE PREMIUM 36W 30x120 4320 lm 4000K BIAŁY	36.0 W	4320 lm	120.0 lm/W

Budynek 1 · Piętro 1 · korytarz przy Sali (Scena świetlna 1)

## Podsumowanie



Powierzchnia podstawowa	10.50 m <sup>2</sup>	Wysokość od podłogi do sufitu	3.000 m
Współczynniki odbicia	Sufit: 70.0 %, Ściany: 50.0 %, Podłoga: 20.0 %	Wysokość montażu	3.000 m
Współczynnik konserwacji	0.85 (ogólny)	Wysokość płaszczyzna pracy	0.000 m
		Margines płaszczyzna pracy	0.157 m

Budynek 1 · Piętro 1 · korytarz przy Sali (Scena świetlna 1)

## Podsumowanie

### Wyniki

	Rozmiar	Obliczono	Zad.	Zgodność	Indeks
Płaszczyzna pracy	$\bar{E}_{\text{pionowa}}$	251 lx	$\geq 100 \text{ lx}$	✓	WP4
	$U_o (g_1)$	0.77	$\geq 0.40$	✓	WP4
	Gęstość mocy oświetlenia	15.17 W/m <sup>2</sup>	–		
		6.05 W/m <sup>2</sup> /100 lx	–		
Pomieszczenie	Gęstość mocy oświetlenia	10.29 W/m <sup>2</sup>	–		
		4.10 W/m <sup>2</sup> /100 lx	–		

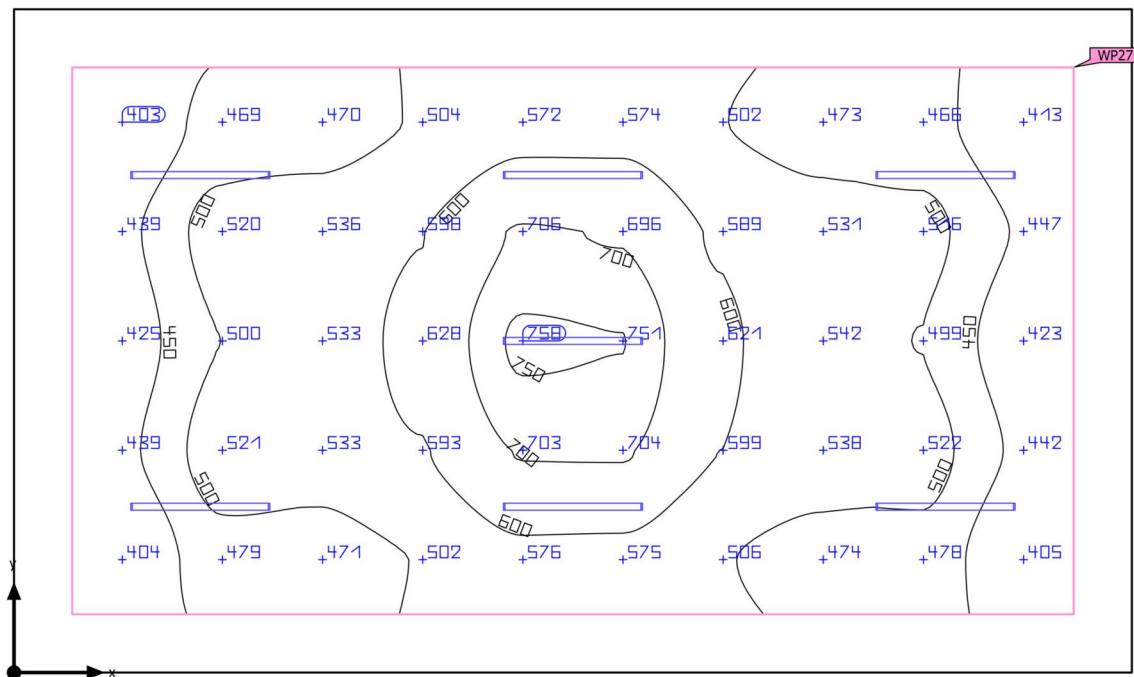
Profil użytkowania: Obszary komunikacyjne wewnątrz budynków (5.1.1 Powierzchnie komunikacyjne i korytarze)

### Lista opraw

Szt.	Producent	Numer artykułu	Nazwa artykułu	P	$\Phi$	Skuteczność świetlna
3	KOBI		LED BRISBANE PREMIUM 36W 30x120 4320 lm 4000K BIAŁY	36.0 W	4320 lm	120.0 lm/W

Budynek 1 · Piętro 1 · kuchnia (Scena świetlna 1)

## Podsumowanie



Powierzchnia podstawowa	54.72 m <sup>2</sup>	Wysokość od podłogi do sufitu	3.200 m
Współczynniki odbicia	Sufit: 70.0 %, Ściany: 50.0 %, Podłoga: 20.0 %	Wysokość montażu	3.200 m
Współczynnik konserwacji	0.85 (ogólny)	Wysokość płaszczyzna pracy	0.800 m
		Margines płaszczyzna pracy	0.500 m

Budynek 1 · Piętro 1 · kuchnia (Scena świetlna 1)

## Podsumowanie

### Wyniki

	Rozmiar	Obliczono	Zad.	Zgodność	Indeks
Płaszczyzna pracy	$\bar{E}_{\text{pionowa}}$	531 lx	$\geq 500 \text{ lx}$	✓	WP27
	$U_o (g_1)$	0.76	$\geq 0.60$	✓	WP27
	Gęstość mocy oświetlenia	7.27 W/m <sup>2</sup>	–		
		1.37 W/m <sup>2</sup> /100 lx	–		
Pomieszczenie	Gęstość mocy oświetlenia	5.37 W/m <sup>2</sup>	–		
		1.01 W/m <sup>2</sup> /100 lx	–		

Profil użytkowania: Ustawienie wstępne DIALux (5.26.2 Standard (biuro))

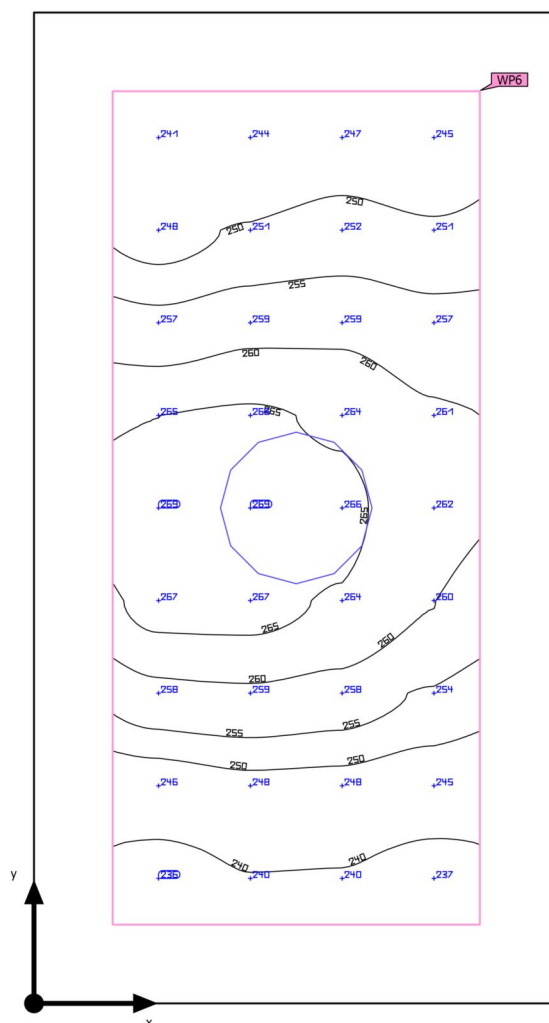
### Lista opraw

Szt.	Producent	Numer artykułu	Nazwa artykułu	P	$\Phi$	Skuteczność świetlna
7	LEDVANCE	4099854080364	DP 1200 E 42W 840 VW IP65 GY	42.0 W	5670 lm	135.0 lm/W



Budynek 1 · Piętro 1 · łazienka (Scena świetlna 1)

## Podsumowanie



Powierzchnia podstawowa	1.53 m <sup>2</sup>	Wysokość od podłogi do sufitu	3.000 m
Współczynniki odbicia	Sufit: 70.0 %, Ściany: 50.0 %, Podłoga: 20.0 %	Wysokość montażu	3.000 m
Współczynnik konserwacji	0.85 (ogólny)	Wysokość płaszczyzna pracy	0.800 m
		Margines płaszczyzna pracy	0.135 m

Budynek 1 · Piętro 1 · łazienka (Scena świetlna 1)

## Podsumowanie

### Wyniki

	Rozmiar	Obliczono	Zad.	Zgodność	Indeks
Płaszczyzna pracy	$\bar{E}_{pionowa}$	254 lx	$\geq 200$ lx	✓	WP6
	$U_o (g_1)$	0.93	$\geq 0.40$	✓	WP6
	Gęstość mocy oświetlenia	28.86 W/m <sup>2</sup>	–		
		11.34 W/m <sup>2</sup> /100 lx	–		
Pomieszczenie	Gęstość mocy oświetlenia	16.99 W/m <sup>2</sup>	–		
		6.68 W/m <sup>2</sup> /100 lx	–		

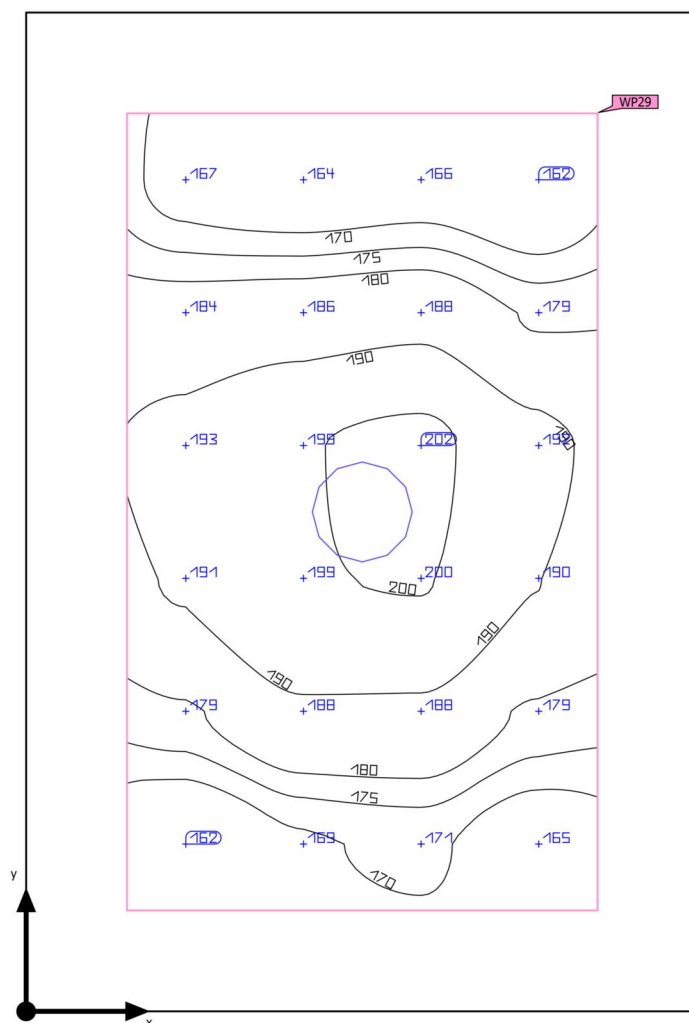
Profil użytkowania: Zakres ogólny wewnątrz budynków - pomieszczenia sanitarne, pierwszej pomocy i na przerwy (5.2.1 Kantyny, minikuchnie)

### Lista opraw

Szt.	Producent	Numer artykułu	Nazwa artykułu	P	$\Phi$	Skuteczność świetlna
1	LEDVANCE	4099854102615	SF SLIM RD 260 P 26W 830 IP65 WT	26.0 W	2737 lm	105.3 lm/W

Budynek 1 · Piętro 1 · magazyn (Scena świetlna 1)

## Podsumowanie



Powierzchnia podstawowa 4.55 m<sup>2</sup>

Współczynniki odbicia  
 Sufit: 70.0 %,  
 Ściany: 50.0 %,  
 Podłoga: 20.0 %

Współczynnik konserwacji 0.85 (ogólny)

Wysokość od podłogi do sufitu 3.200 m

Wysokość montażu 3.200 m

Wysokość płaszczyzna pracy 0.800 m

Margines płaszczyzna pracy 0.263 m

Budynek 1 · Piętro 1 · magazyn (Scena świetlna 1)

## Podsumowanie

### Wyniki

	Rozmiar	Obliczono	Zad.	Zgodność	Indeks
Płaszczyzna pracy	$\bar{E}_{\text{pionowa}}$	182 lx	$\geq 100 \text{ lx}$	✓	WP29
	$U_o (g_1)$	0.89	$\geq 0.40$	✓	WP29
	Gęstość mocy oświetlenia	10.23 W/m <sup>2</sup>	–		
		5.63 W/m <sup>2</sup> /100 lx	–		
Pomieszczenie	Gęstość mocy oświetlenia	5.71 W/m <sup>2</sup>	–		
		3.14 W/m <sup>2</sup> /100 lx	–		

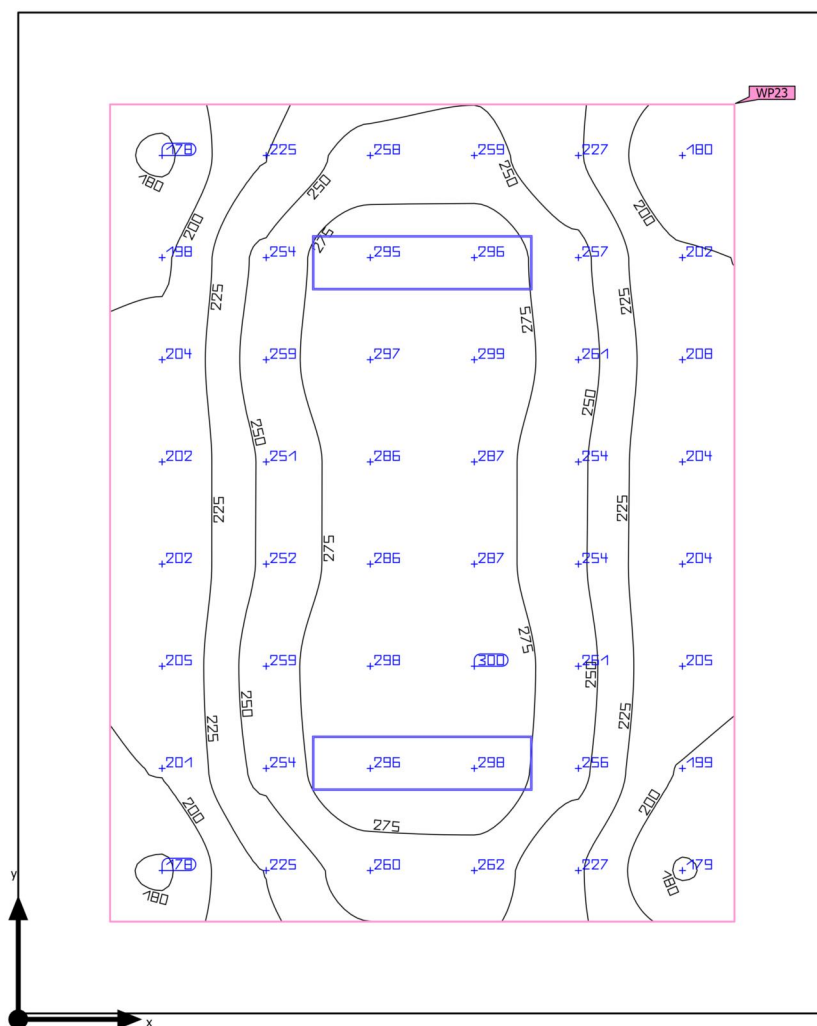
Profil użytkowania: Pomieszczenia ogólnego przeznaczenia w obrębie budynków – pomieszczenia magazynowe i chłodnie (5.4.1 Magazyny i składy)

### Lista opraw

Szt.	Producent	Numer artykułu	Nazwa artykułu	P	$\Phi$	Skuteczność świetlna
1	LEDVANCE	4099854102615	SF SLIM RD 260 P 26W 830 IP65 WT	26.0 W	2737 lm	105.3 lm/W

Budynek 1 · Piętro 1 · pokój nauczycielski (Scena świetlna 1)

## Podsumowanie



Powierzchnia podstawowa	23.98 m <sup>2</sup>	Wysokość od podłogi do sufitu	3.200 m
Współczynniki odbicia	Sufit: 70.0 %, Ściany: 50.0 %, Podłoga: 20.0 %	Wysokość montażu	3.200 m
Współczynnik konserwacji	0.85 (ogólny)	Wysokość <small>Płaszczyzna pracy</small>	0.800 m
		Margines <small>Płaszczyzna pracy</small>	0.500 m

Budynek 1 · Piętro 1 · pokój nauczycielski (Scena świetlna 1)

## Podsumowanie

### Wyniki

	Rozmiar	Obliczono	Zad.	Zgodność	Indeks
Płaszczyzna pracy	$\bar{E}_{\text{pionowa}}$	243 lx	$\geq 200 \text{ lx}$	✓	WP23
	$U_o (g_1)$	0.73	$\geq 0.40$	✓	WP23
	Gęstość mocy oświetlenia	4.76 W/m <sup>2</sup>	–		
		1.95 W/m <sup>2</sup> /100 lx	–		
Pomieszczenie	Gęstość mocy oświetlenia	3.00 W/m <sup>2</sup>	–		
		1.23 W/m <sup>2</sup> /100 lx	–		

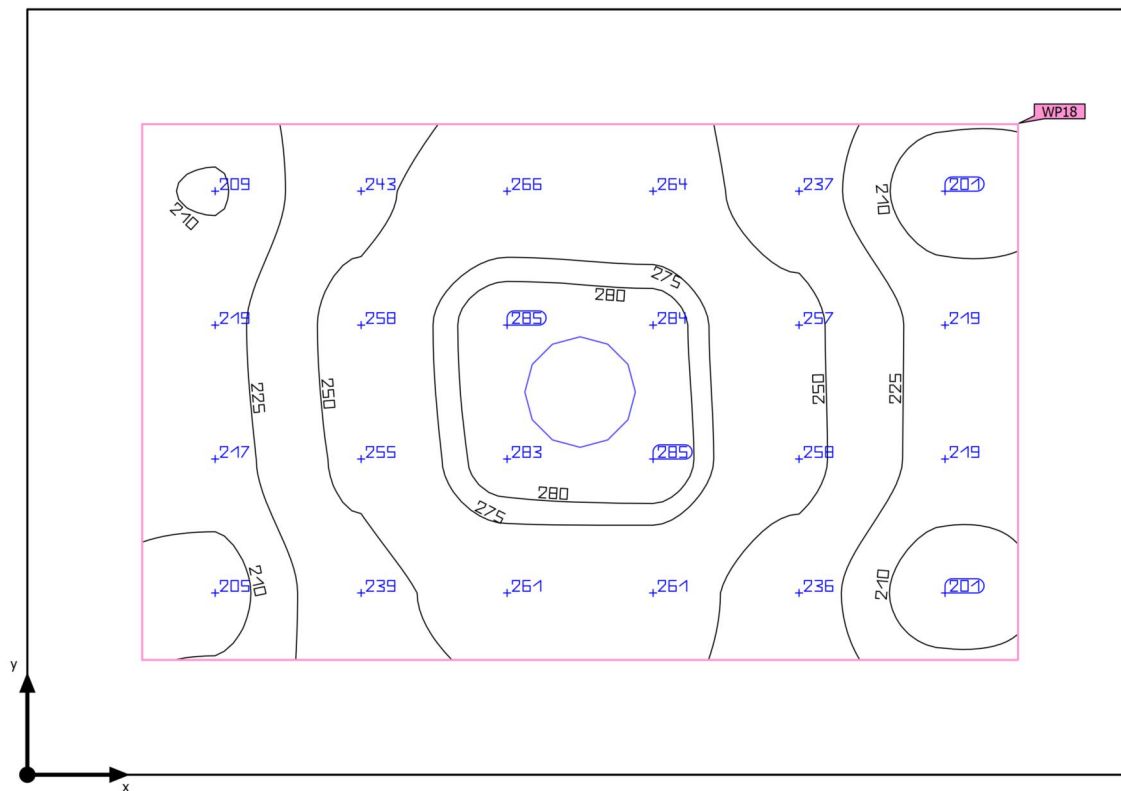
Profil użytkowania: Zakres ogólny wewnątrz budynków - pomieszczenia sanitarne, pierwszej pomocy i na przerwy (5.2.1 Kantyny, minikuchnie)

### Lista opraw

Szt.	Producent	Numer artykułu	Nazwa artykułu	P	$\Phi$	Skuteczność świetlna
2	KOBI		LED BRISBANE PREMIUM 36W 30x120 4320 lm 4000K BIAŁY	36.0 W	4320 lm	120.0 lm/W

Budynek 1 · Piętro 1 · pomieszczenie socjalne (Scena świetlna 1)

## Podsumowanie



Powierzchnia podstawowa 4.68 m<sup>2</sup>

Współczynniki odbicia  
 Sufit: 70.0 %,  
 Ściany: 50.0 %,  
 Podłoga: 20.0 %

Współczynnik konserwacji 0.85 (ogólny)

Wysokość od podłogi do sufitu 2.700 m

Wysokość montażu 2.700 m

Wysokość płaszczyzna pracy 0.800 m

Margines płaszczyzna pracy 0.270 m

Budynek 1 · Piętro 1 · pomieszczenie socjalne (Scena świetlna 1)

## Podsumowanie

### Wyniki

	Rozmiar	Obliczono	Zad.	Zgodność	Indeks
Płaszczyzna pracy	$\bar{E}_{\text{pionowa}}$	244 lx	$\geq 200 \text{ lx}$	✓	WP18
	$U_o (g_1)$	0.82	$\geq 0.40$	✓	WP18
	Gęstość mocy oświetlenia	10.02 W/m <sup>2</sup>	–		
		4.10 W/m <sup>2</sup> /100 lx	–		
Pomieszczenie	Gęstość mocy oświetlenia	5.56 W/m <sup>2</sup>	–		
		2.27 W/m <sup>2</sup> /100 lx	–		

Profil użytkowania: Zakres ogólny wewnątrz budynków - pomieszczenia sanitarne, pierwszej pomocy i na przerwy (5.2.1 Kantyny, minikuchnie)

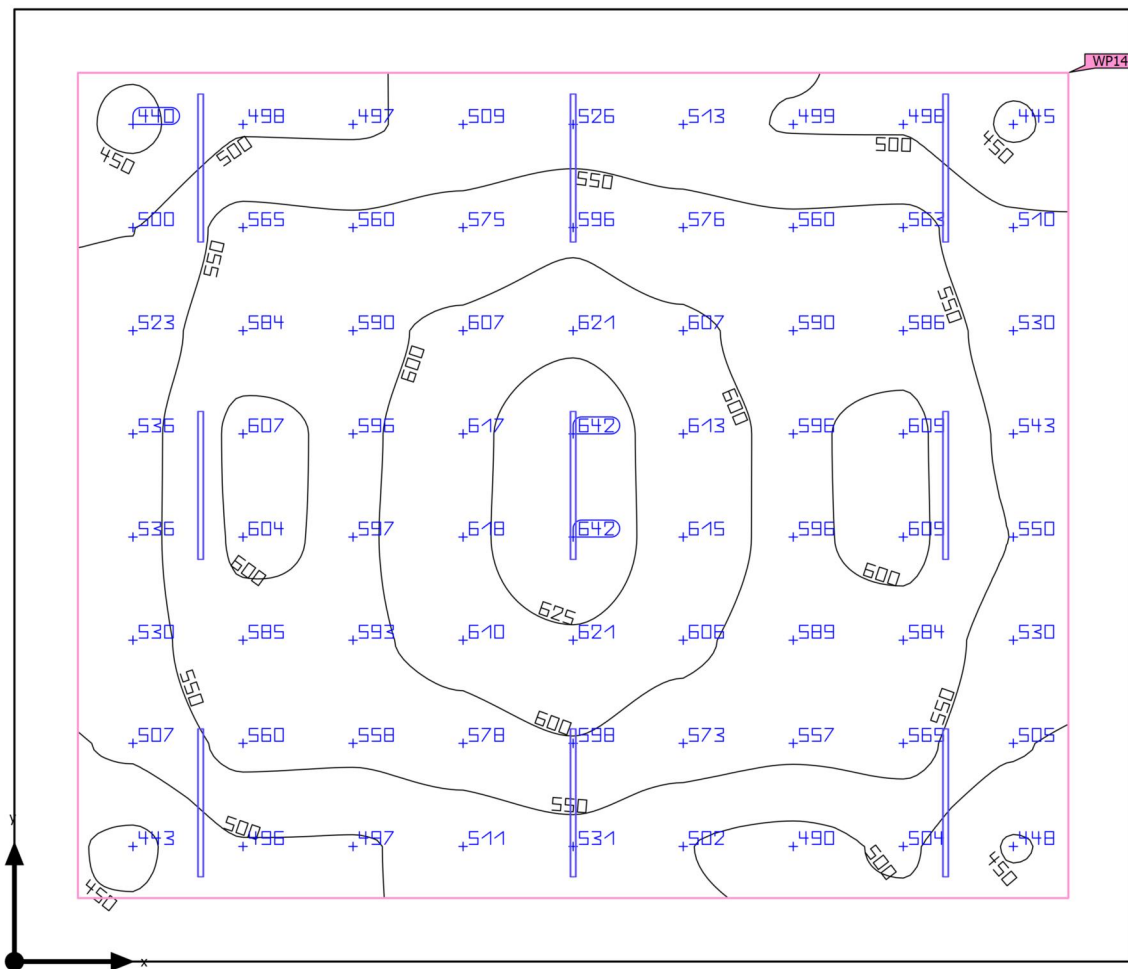
### Lista opraw

Szt.	Producent	Numer artykułu	Nazwa artykułu	P	$\Phi$	Skuteczność świetlna
1	LEDVANCE	4099854102615	SF SLIM RD 260 P 26W 830 IP65 WT	26.0 W	2737 lm	105.3 lm/W



Budynek 1 · Piętro 1 · sala 33 (Scena Świetlna 1)

## Podsumowanie



Powierzchnia podstawowa	66.00 m <sup>2</sup>
-------------------------	----------------------

Współczynniki odbicia      Sufit: 70.0 %,  
                                          Ściany: 50.0 %,  
                                          Podłoga: 20.0 %

Współczynnik konserwacji	0.85 (ogólny)
--------------------------	---------------

Wysokość od podłogi do sufitu 3.600 m

Wysokość montażu 3.600 m

Wysokość płaszczyzna pracy 0.800 m

Margines Płaszczyzna pracy 0.500 m

Budynek 1 · Piętro 1 · sala 33 (Scena świetlna 1)

## Podsumowanie

### Wyniki

	Rozmiar	Obliczono	Zad.	Zgodność	Indeks
Płaszczyzna pracy	$\bar{E}_{\text{pionowa}}$	557 lx	$\geq 500 \text{ lx}$	✓	WP14
	$U_o (g_1)$	0.79	$\geq 0.60$	✓	WP14
	Gęstość mocy oświetlenia	7.28 W/m <sup>2</sup>	–		
		1.31 W/m <sup>2</sup> /100 lx	–		
Pomieszczenie	Gęstość mocy oświetlenia	5.59 W/m <sup>2</sup>	–		
		1.00 W/m <sup>2</sup> /100 lx	–		

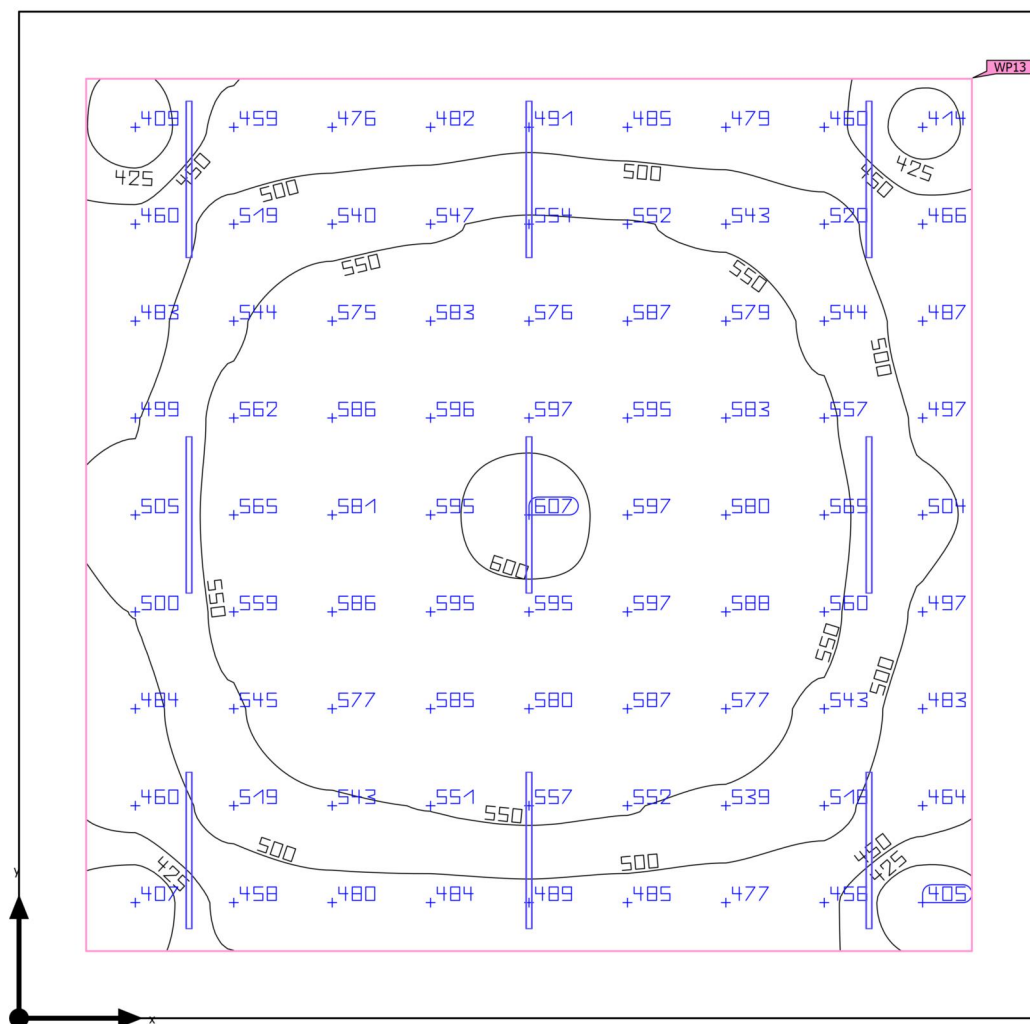
Profil użytkowania: Ustawienie wstępne DIALux (5.26.2 Standard (biuro))

### Lista opraw

Szt.	Producent	Numer artykułu	Nazwa artykułu	P	$\Phi$	Skuteczność świetlna
9			MINI LED LINE 31W MPRM 1165MM 4000K	41.0 W	5210 lm	127.1 lm/W

Budynek 1 · Piętro 1 · sala 35 (Scena świetlna 1)

## Podsumowanie



Powierzchnia podstawowa 57.00 m<sup>2</sup>

Współczynniki odbicia  
 Sufit: 70.0 %,  
 Ściany: 50.0 %,  
 Podłoga: 20.0 %

Współczynnik konserwacji 0.85 (ogólny)

Wysokość od podłogi do sufitu 3.600 m

Wysokość montażu 3.600 m

Wysokość płaszczyzna pracy 0.800 m

Margines płaszczyzna pracy 0.500 m

Budynek 1 · Piętro 1 · sala 35 (Scena świetlna 1)

## Podsumowanie

### Wyniki

	Rozmiar	Obliczono	Zad.	Zgodność	Indeks
Płaszczyzna pracy	$\bar{E}_{\text{pionowa}}$	529 lx	$\geq 500 \text{ lx}$	✓	WP13
	$U_o (g_1)$	0.77	$\geq 0.60$	✓	WP13
	Gęstość mocy oświetlenia	6.50 W/m <sup>2</sup>	–		
		1.23 W/m <sup>2</sup> /100 lx	–		
Pomieszczenie	Gęstość mocy oświetlenia	4.89 W/m <sup>2</sup>	–		
		0.92 W/m <sup>2</sup> /100 lx	–		

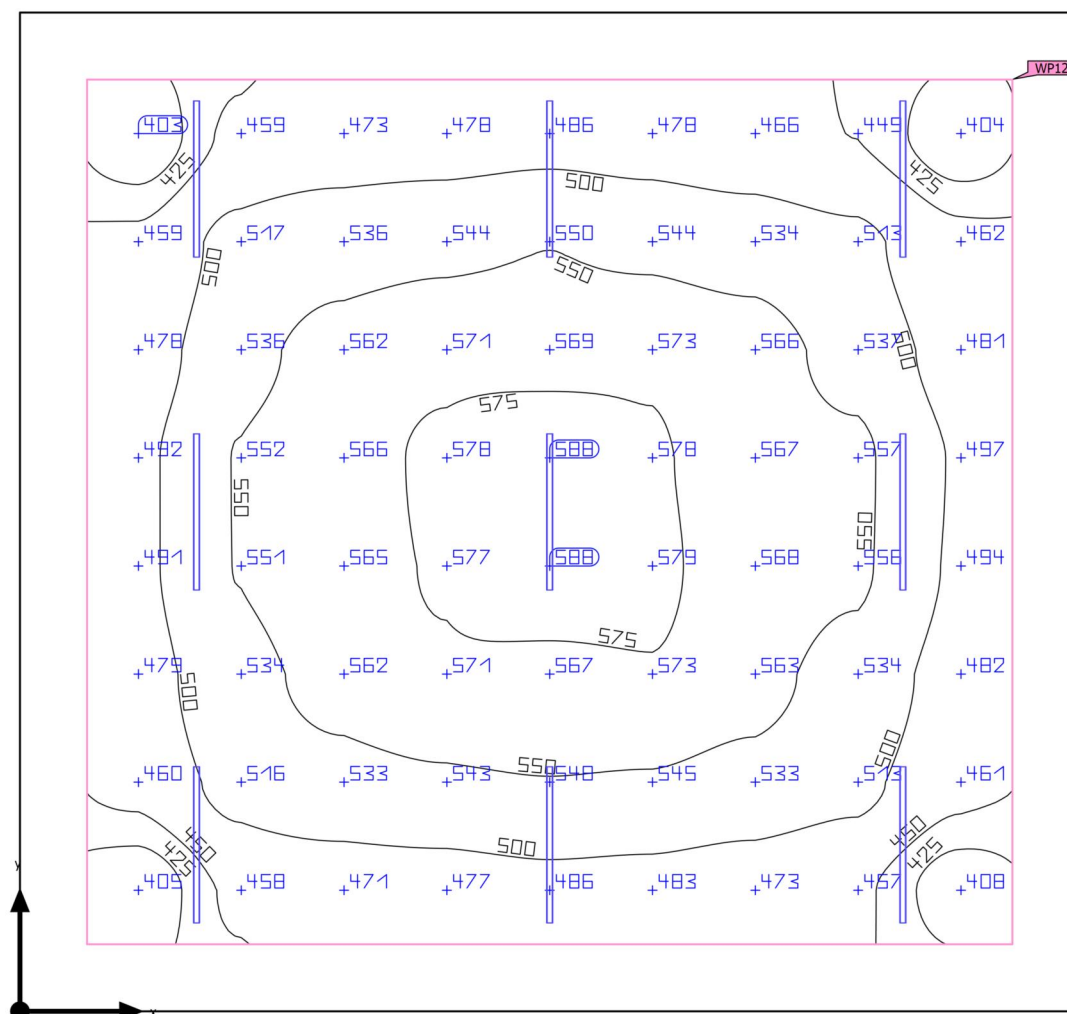
Profil użytkowania: Ustawienie wstępne DIALux (5.26.2 Standard (biuro))

### Lista opraw

Szt.	Producent	Numer artykułu	Nazwa artykułu	P	Φ	Skuteczność świetlna
9			MINI LED LINE 31W MPRM 1165MM 4000K	31.0 W	4400 lm	141.9 lm/W

Budynek 1 · Piętro 1 · sala 36 (Scena świetlna 1)

## Podsumowanie



Powierzchnia podstawowa 58.86 m<sup>2</sup>

Współczynniki odbicia  
 Sufit: 70.0 %,  
 Ściany: 50.0 %,  
 Podłoga: 20.0 %

Współczynnik konserwacji 0.85 (ogólny)

Wysokość od podłogi do sufitu 3.600 m

Wysokość montażu 3.600 m

Wysokość płaszczyzna pracy 0.800 m

Margines płaszczyzna pracy 0.500 m

Budynek 1 · Piętro 1 · sala 36 (Scena świetlna 1)

## Podsumowanie

### Wyniki

	Rozmiar	Obliczono	Zad.	Zgodność	Indeks
Płaszczyzna pracy	$\bar{E}_{\text{pionowa}}$	517 lx	$\geq 500 \text{ lx}$	✓	WP12
	$U_o (g_1)$	0.78	$\geq 0.60$	✓	WP12
	Gęstość mocy oświetlenia	6.27 W/m <sup>2</sup>	–		
		1.21 W/m <sup>2</sup> /100 lx	–		
Pomieszczenie	Gęstość mocy oświetlenia	4.74 W/m <sup>2</sup>	–		
		0.92 W/m <sup>2</sup> /100 lx	–		

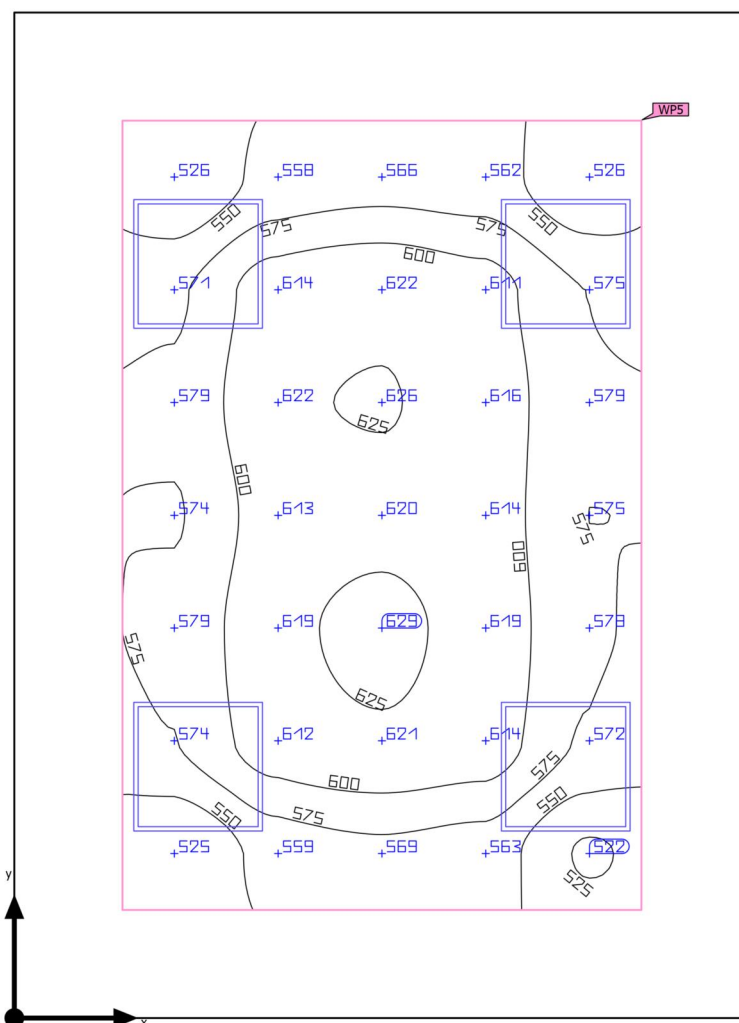
Profil użytkowania: Ustawienie wstępne DIALux (5.26.2 Standard (biuro))

### Lista opraw

Szt.	Producent	Numer artykułu	Nazwa artykułu	P	$\Phi$	Skuteczność świetlna
9			MINI LED LINE 31W MPRM 1165MM 4000K	31.0 W	4400 lm	141.9 lm/W

Budynek 1 · Piętro 1 · sala bawialna (Scena świetlna 1)

## Podsumowanie



Powierzchnia podstawowa	15.81 m <sup>2</sup>	Wysokość od podłogi do sufitu	3.000 m
Współczynniki odbicia	Sufit: 70.0 %, Ściany: 50.0 %, Podłoga: 20.0 %	Wysokość montażu	3.000 m
Współczynnik konserwacji	0.85 (ogólny)	Wysokość płaszczyzna pracy	0.800 m
		Margines płaszczyzna pracy	0.500 m

Budynek 1 · Piętro 1 · sala bawialna (Scena świetlna 1)

## Podsumowanie

### Wyniki

	Rozmiar	Obliczono	Zad.	Zgodność	Indeks
Płaszczyzna pracy	$\bar{E}_{pionowa}$	586 lx	$\geq 300$ lx	✓	WP5
	$U_o (g_1)$	0.89	$\geq 0.40$	✓	WP5
	Gęstość mocy oświetlenia	15.53 W/m <sup>2</sup>	–		
		2.65 W/m <sup>2</sup> /100 lx	–		
Pomieszczenie	Gęstość mocy oświetlenia	8.60 W/m <sup>2</sup>	–		
		1.47 W/m <sup>2</sup> /100 lx	–		

Profil użytkowania: Instytucje kształcące - przedszkola, klasy zerowe (5.35.1 Pokój do zabawy)

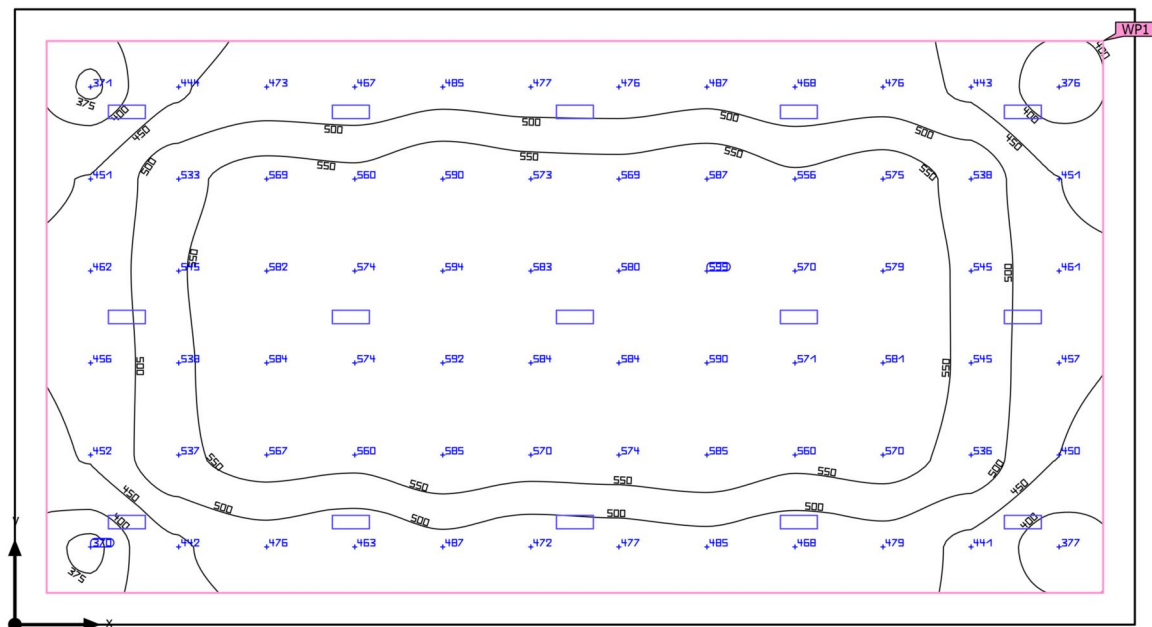
### Lista opraw

Szt.	Producent	Numer artykułu	Nazwa artykułu	P	$\Phi$	Skuteczność świetlna
4	LEDVANCE	4099854187377	PL ECO HLO 600 E 34W 840	34.0 W	4080 lm	120.0 lm/W



Budynek 1 · Piętro 1 · sala gimnastyczna (Scena świetlna 1)

## Podsumowanie



Powierzchnia podstawowa	171.20 m <sup>2</sup>	Wysokość od podłogi do sufitu	4.750 m
Współczynniki odbicia	Sufit: 70.0 %, Ściany: 50.0 %, Podłoga: 20.0 %	Wysokość montażu	4.750 m
Współczynnik konserwacji	0.85 (ogólny)	Wysokość Płaszczyna pracy	1.000 m
		Margines Płaszczyna pracy	0.500 m

Budynek 1 · Piętro 1 · sala gimnastyczna (Scena świetlna 1)

## Podsumowanie

### Wyniki

	Rozmiar	Obliczono	Zad.	Zgodność	Indeks
Płaszczyzna pracy	$\bar{E}_{\text{pionowa}}$	518 lx	$\geq 300 \text{ lx}$	✓	WP1
	$U_o (g_1)$	0.71	$\geq 0.60$	✓	WP1
	Gęstość mocy oświetlenia	4.66 W/m <sup>2</sup>	–		
		0.90 W/m <sup>2</sup> /100 lx	–		
Pomieszczenie	Gęstość mocy oświetlenia	3.94 W/m <sup>2</sup>	–		
		0.76 W/m <sup>2</sup> /100 lx	–		

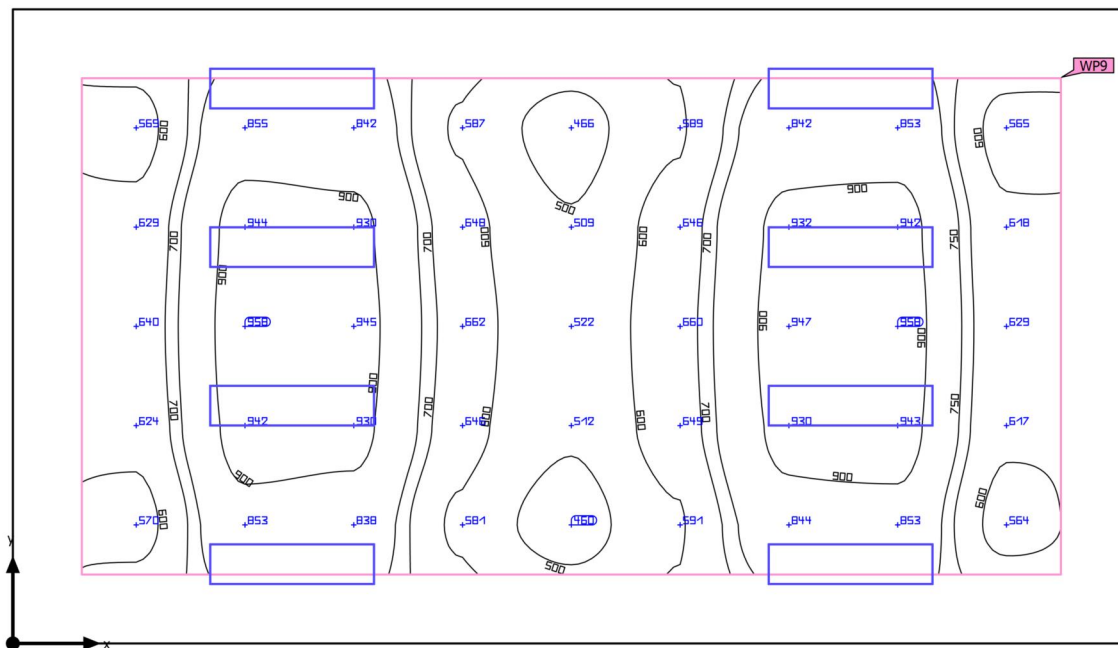
Profil użytkowania: Instytucje kształcące - miejsca kształcenia (5.36.24 Hale sportowe, sale gimnastyczne, pływalnie)

### Lista opraw

Szt.	Producent	Numer artykułu	Nazwa artykułu	P	$\Phi$	Skuteczność świetlna
15	MODUS	GAME080S4/_W 90	MODUS GAME 080 S4 W90	45.0 W	7500 lm	166.7 lm/W

Budynek 1 · Piętro 1 · sala komputerowa (Scena świetlna 1)

## Podsumowanie



Powierzchnia podstawowa 37.26 m<sup>2</sup>

Współczynniki odbicia  
 Sufit: 70.0 %,  
 Ściany: 50.0 %,  
 Podłoga: 20.0 %

Współczynnik konserwacji 0.85 (ogólny)

Wysokość od podłogi do sufitu 2.500 m

Wysokość montażu 2.500 m

Wysokość płaszczyzna pracy 0.800 m

Margines płaszczyzna pracy 0.500 m

Budynek 1 · Piętro 1 · sala komputerowa (Scena świetlna 1)

## Podsumowanie

### Wyniki

	Rozmiar	Obliczono	Zad.	Zgodność	Indeks
Płaszczyzna pracy	$\bar{E}_{\text{pionowa}}$	730 lx	$\geq 500 \text{ lx}$	✓	WP9
	$U_o (g_1)$	0.63	$\geq 0.60$	✓	WP9
	Gęstość mocy oświetlenia	11.27 W/m <sup>2</sup>	–		
		1.54 W/m <sup>2</sup> /100 lx	–		
Pomieszczenie	Gęstość mocy oświetlenia	7.73 W/m <sup>2</sup>	–		
		1.06 W/m <sup>2</sup> /100 lx	–		

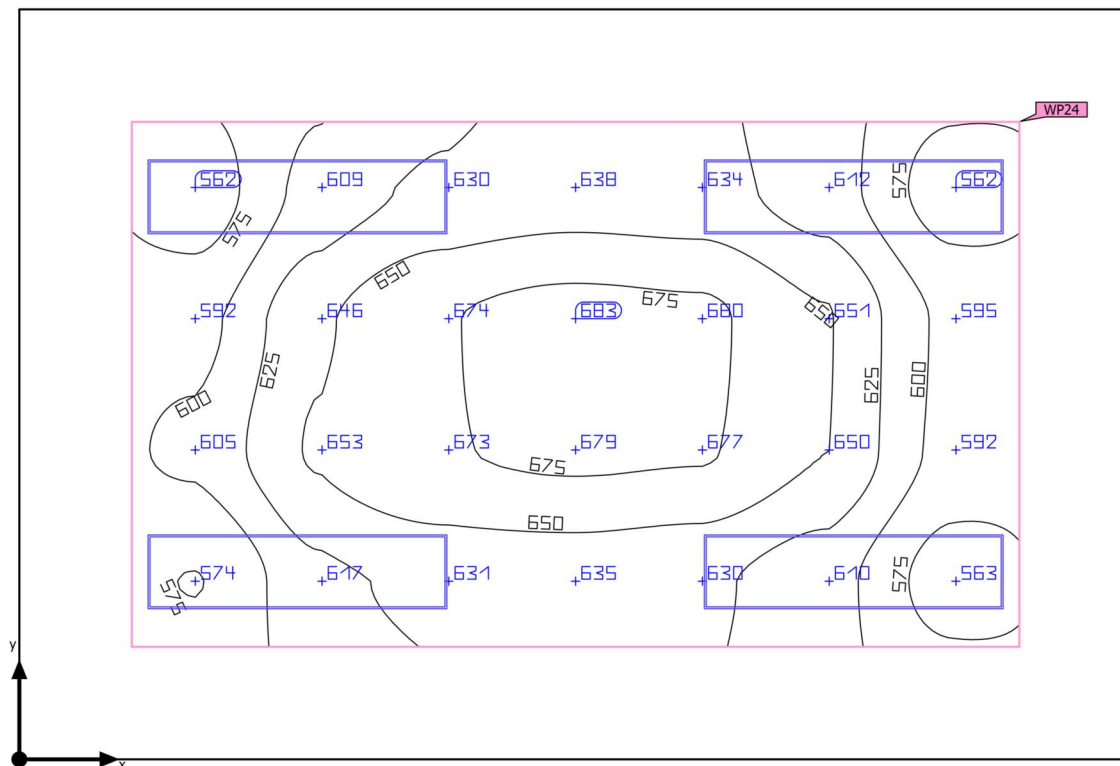
Profil użytkowania: Ustawienie wstępne DIALux (5.26.2 Standard (biuro))

### Lista opraw

Szt.	Producent	Numer artykułu	Nazwa artykułu	P	$\Phi$	Skuteczność świetlna
8	KOBI		LED BRISBANE PREMIUM 36W 30x120 4320 lm 4000K BIAŁY	36.0 W	4320 lm	120.0 lm/W

Budynek 1 · Piętro 1 · sekretariat (Scena świetlna 1)

## Podsumowanie



Powierzchnia podstawowa	13.35 m <sup>2</sup>	Wysokość od podłogi do sufitu	3.200 m
Współczynniki odbicia	Sufit: 70.0 %, Ściany: 50.0 %, Podłoga: 20.0 %	Wysokość montażu	3.200 m
Współczynnik konserwacji	0.85 (ogólny)	Wysokość <small>Płaszczyzna pracy</small>	0.800 m
		Margines <small>Płaszczyzna pracy</small>	0.450 m

Budynek 1 · Piętro 1 · sekretariat (Scena świetlna 1)

## Podsumowanie

### Wyniki

	Rozmiar	Obliczono	Zad.	Zgodność	Indeks
Płaszczyzna pracy	$\bar{E}_{\text{pionowa}}$	627 lx	$\geq 500 \text{ lx}$	✓	WP24
	$U_o (g_1)$	0.90	$\geq 0.60$	✓	WP24
	Gęstość mocy oświetlenia	19.32 W/m <sup>2</sup>	–		
		3.08 W/m <sup>2</sup> /100 lx	–		
Pomieszczenie	Gęstość mocy oświetlenia	10.79 W/m <sup>2</sup>	–		
		1.72 W/m <sup>2</sup> /100 lx	–		

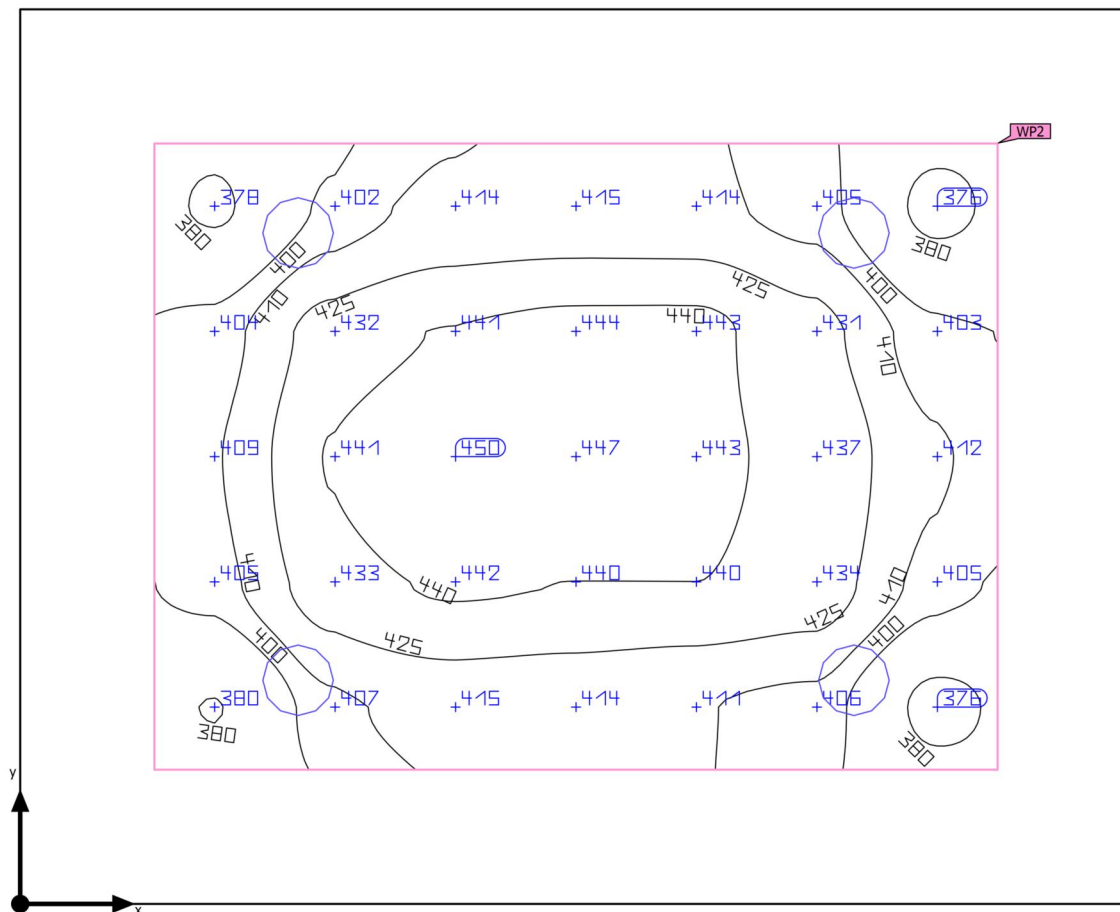
Profil użytkowania: Ustawienie wstępne DIALux (5.26.2 Standard (biuro))

### Lista opraw

Szt.	Producent	Numer artykułu	Nazwa artykułu	P	$\Phi$	Skuteczność świetlna
4	KOBI		LED BRISBANE PREMIUM 36W 30x120 4320 lm 4000K BIAŁY	36.0 W	4320 lm	120.0 lm/W

Budynek 1 · Piętro 1 · szatnia + łazienka (Scena świetlna 1)

## Podsumowanie



Powierzchnia podstawowa 13.53 m<sup>2</sup>

Współczynniki odbicia  
 Sufit: 70.0 %,  
 Ściany: 50.0 %,  
 Podłoga: 20.0 %

Współczynnik konserwacji 0.85 (ogólny)

Wysokość od podłogi do sufitu 3.000 m

Wysokość montażu 3.000 m

Wysokość płaszczyzna pracy 0.800 m

Margines płaszczyzna pracy 0.495 m

Budynek 1 · Piętro 1 · szatnia + łazienka (Scena świetlna 1)

## Podsumowanie

### Wyniki

	Rozmiar	Obliczono	Zad.	Zgodność	Indeks
Płaszczyzna pracy	$\bar{E}_{\text{pionowa}}$	418 lx	$\geq 200 \text{ lx}$	✓	WP2
	$U_o (g_1)$	0.90	$\geq 0.40$	✓	WP2
	Gęstość mocy oświetlenia	14.48 W/m <sup>2</sup>	–		
		3.46 W/m <sup>2</sup> /100 lx	–		
Pomieszczenie	Gęstość mocy oświetlenia	7.69 W/m <sup>2</sup>	–		
		1.84 W/m <sup>2</sup> /100 lx	–		

Profil użytkowania: Zakres ogólny wewnątrz budynków - pomieszczenia sanitarne, pierwszej pomocy i na przerwy (5.2.1 Kantyny, minikuchnie)

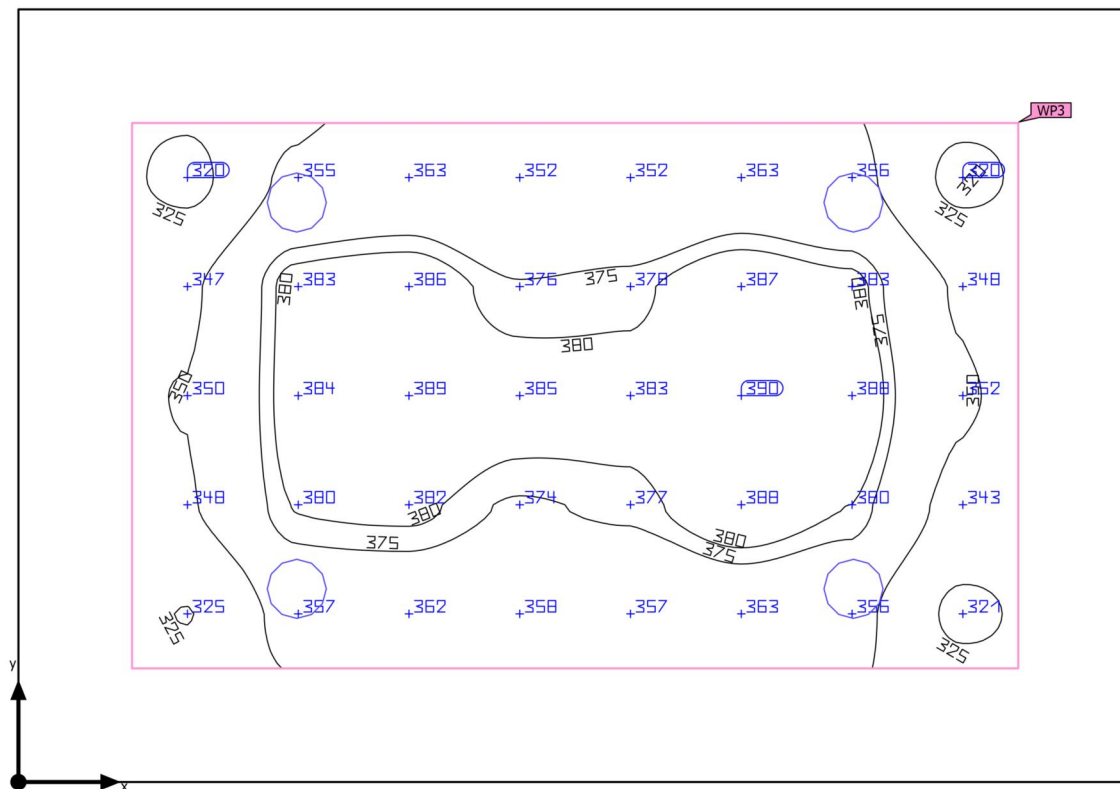
### Lista opraw

Szt.	Producent	Numer artykułu	Nazwa artykułu	P	$\Phi$	Skuteczność świetlna
4	LEDVANCE	4099854102615	SF SLIM RD 260 P 26W 830 IP65 WT	26.0 W	2737 lm	105.3 lm/W



Budynek 1 · Piętro 1 · szatnia 2 (Scena świetlna 1)

## Podsumowanie



Powierzchnia podstawowa	16.66 m <sup>2</sup>	Wysokość od podłogi do sufitu	3.000 m
Współczynniki odbicia	Sufit: 70.0 %, Ściany: 50.0 %, Podłoga: 20.0 %	Wysokość montażu	3.000 m
Współczynnik konserwacji	0.85 (ogólny)	Wysokość <small>Płaszczyzna pracy</small>	0.800 m
		Margines <small>Płaszczyzna pracy</small>	0.500 m

Budynek 1 · Piętro 1 · szatnia 2 (Scena świetlna 1)

## Podsumowanie

### Wyniki

	Rozmiar	Obliczono	Zad.	Zgodność	Indeks
Płaszczyzna pracy	$\bar{E}_{\text{pionowa}}$	364 lx	$\geq 200 \text{ lx}$	✓	WP3
	$U_o (g_1)$	0.88	$\geq 0.40$	✓	WP3
	Gęstość mocy oświetlenia	11.11 W/m <sup>2</sup>	–		
		3.05 W/m <sup>2</sup> /100 lx	–		
Pomieszczenie	Gęstość mocy oświetlenia	6.24 W/m <sup>2</sup>	–		
		1.71 W/m <sup>2</sup> /100 lx	–		

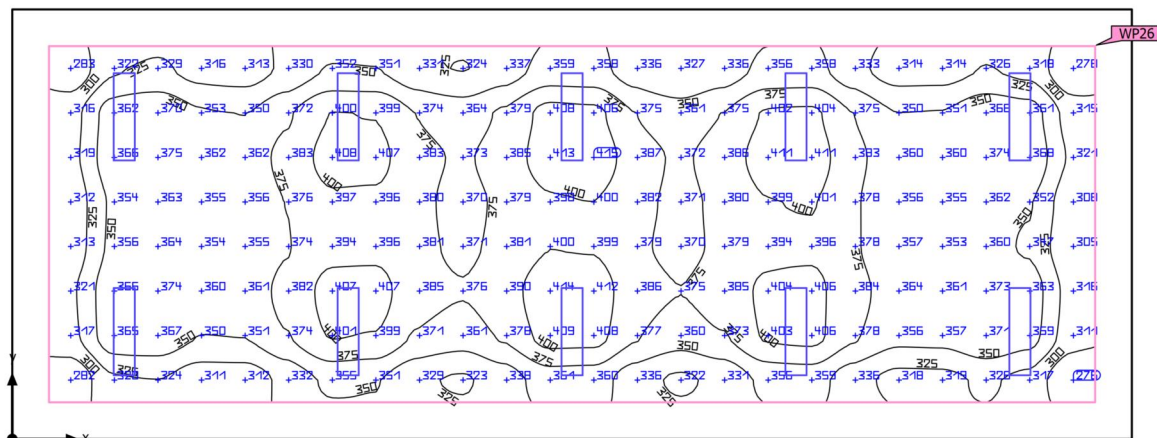
Profil użytkowania: Zakres ogólny wewnątrz budynków - pomieszczenia sanitarne, pierwszej pomocy i na przerwy (5.2.1 Kantyny, minikuchnie)

### Lista opraw

Szt.	Producent	Numer artykułu	Nazwa artykułu	P	$\Phi$	Skuteczność świetlna
4	LEDVANCE	4099854102615	SF SLIM RD 260 P 26W 830 IP65 WT	26.0 W	2737 lm	105.3 lm/W

Budynek 1 · Piętro 1 · świetlica (Scena świetlna 1)

## Podsumowanie



Powierzchnia podstawowa 89.21 m<sup>2</sup>

Współczynniki odbicia  
 Sufit: 70.0 %,  
 Ściany: 50.0 %,  
 Podłoga: 20.0 %

Współczynnik konserwacji 0.85 (ogólny)

Wysokość od podłogi do sufitu 3.200 m

Wysokość montażu 3.200 m

Wysokość płaszczyzna pracy 0.800 m

Margines płaszczyzna pracy 0.500 m

Budynek 1 · Piętro 1 · świetlica (Scena świetlna 1)

## Podsumowanie

### Wyniki

	Rozmiar	Obliczono	Zad.	Zgodność	Indeks
Płaszczyzna pracy	$\bar{E}_{\text{pionowa}}$	362 lx	$\geq 300 \text{ lx}$	✓	WP26
	$U_o (g_1)$	0.76	$\geq 0.40$	✓	WP26
	Gęstość mocy oświetlenia	5.21 W/m <sup>2</sup>	–		
		1.44 W/m <sup>2</sup> /100 lx	–		
Pomieszczenie	Gęstość mocy oświetlenia	4.04 W/m <sup>2</sup>	–		
		1.12 W/m <sup>2</sup> /100 lx	–		

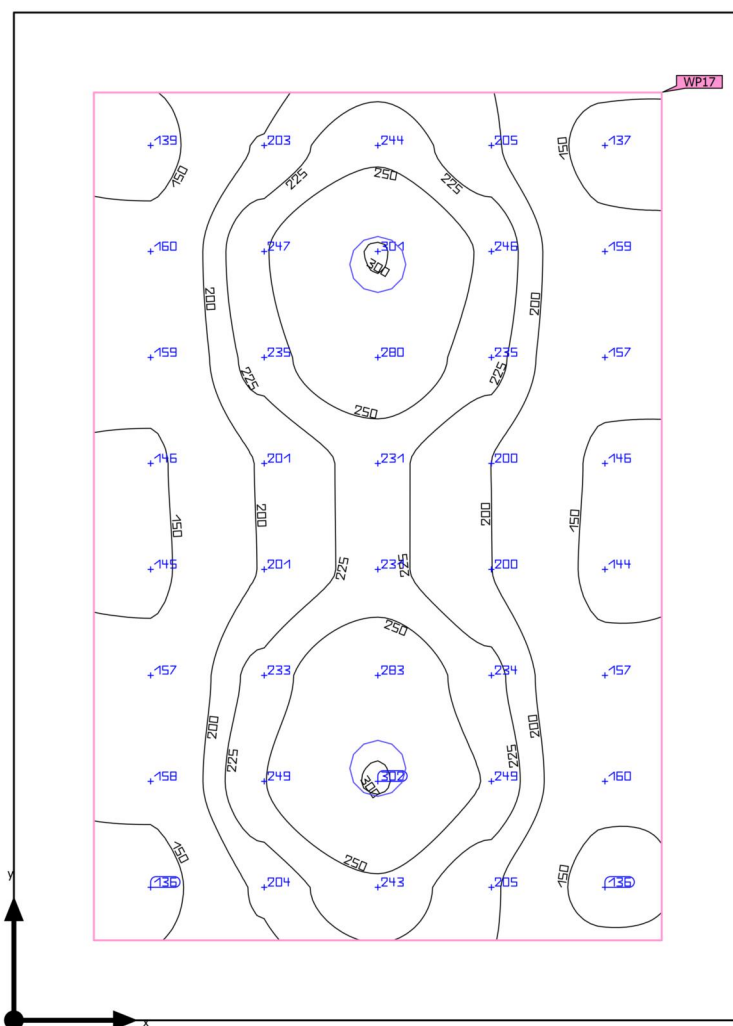
Profil użytkowania: Instytucje kształcące - przedszkola, klasy zerowe (5.35.1 Pokój do zabawy)

### Lista opraw

Szt.	Producent	Numer artykułu	Nazwa artykułu	P	$\Phi$	Skuteczność świetlna
10	KOBI		LED BRISBANE PREMIUM 36W 30x120 4320 lm 4000K BIAŁY	36.0 W	4320 lm	120.0 lm/W

Budynek 1 · Piętro 1 · wc (Scena Świetlna 1)

## Podsumowanie



Powierzchnia podstawowa	28.66 m <sup>2</sup>	Wysokość od podłogi do sufitu	2.940 m
Współczynniki odbicia	Sufit: 70.0 %, Ściany: 50.0 %, Podłoga: 20.0 %	Wysokość montażu	2.840 m
Współczynnik konserwacji	0.85 (ogólny)	Wysokość płaszczyzna pracy	0.800 m
		Margines płaszczyzna pracy	0.500 m

Budynek 1 · Piętro 1 · wc (Scena świetlna 1)

## Podsumowanie

### Wyniki

	Rozmiar	Obliczono	Zad.	Zgodność	Indeks
Płaszczyzna pracy	$\bar{E}_{\text{pionowa}}$	201 lx	$\geq 200 \text{ lx}$	✓	WP17
	$U_o (g_1)$	0.68	$\geq 0.40$	✓	WP17
	Gęstość mocy oświetlenia	3.72 W/m <sup>2</sup>	–		
		1.85 W/m <sup>2</sup> /100 lx	–		
Pomieszczenie	Gęstość mocy oświetlenia	2.44 W/m <sup>2</sup>	–		
		1.21 W/m <sup>2</sup> /100 lx	–		

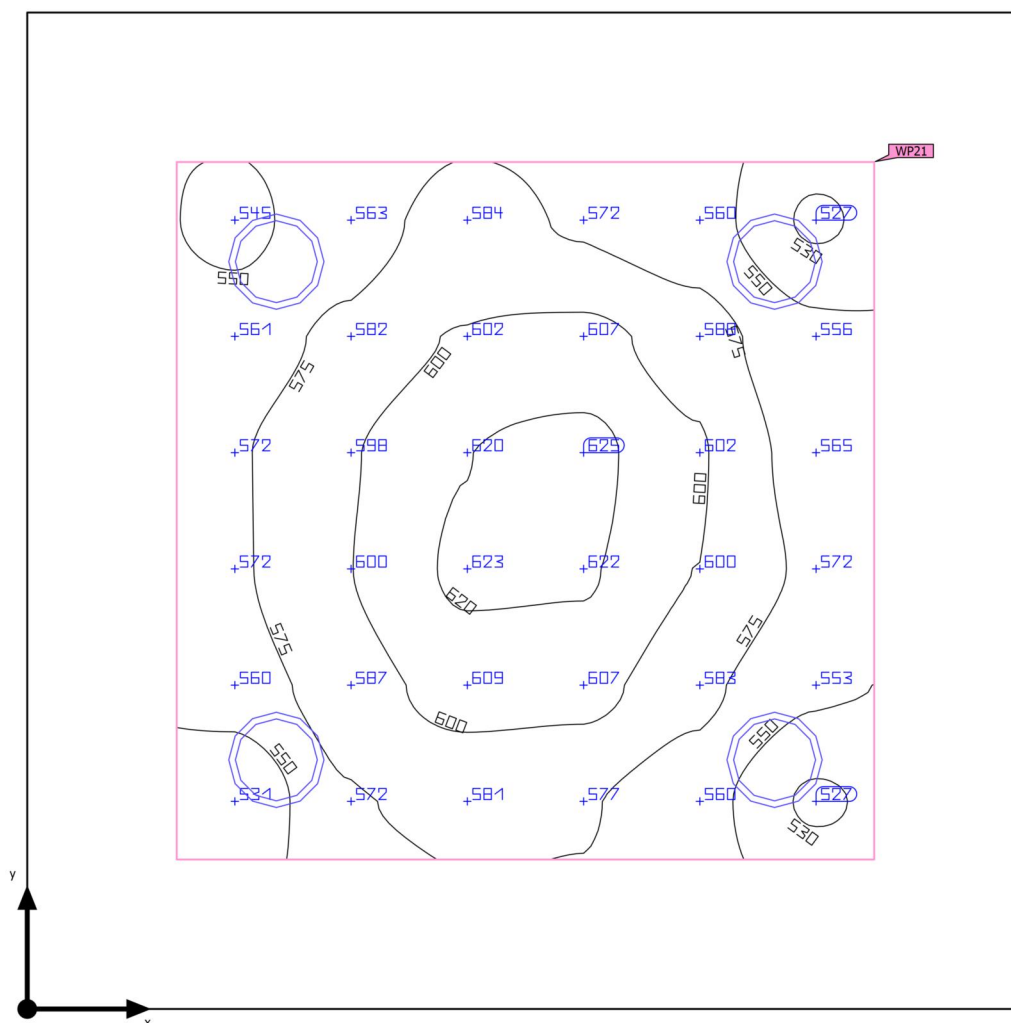
Profil użytkowania: Zakres ogólny wewnątrz budynków - pomieszczenia sanitarne, pierwszej pomocy i na przerwy (5.2.1 Kantyny, minikuchnie)

### Lista opraw

Szt.	Producent	Numer artykułu	Nazwa artykułu	P	$\Phi$	Skuteczność świetlna
2	LEDVANCE	4099854102738	SF SLIM RD 350 P 35W 840 IP65 WT	35.0 W	3691 lm	105.5 lm/W

Budynek 1 · Piętro 1 · wc (Scena świetlna 1)

## Podsumowanie



Powierzchnia podstawowa	5.06 m <sup>2</sup>
-------------------------	---------------------

Współczynniki odbicia	Sufit: 70.0 %, Ściany: 50.0 %, Podłoga: 20.0 %
-----------------------	------------------------------------------------------

Współczynnik konserwacji	0.85 (ogólny)
--------------------------	---------------

Wysokość od podłogi do sufitu	3.200 m
-------------------------------	---------

Wysokość montażu	3.200 m
------------------	---------

Wysokość płaszczyzna pracy	0.800 m
----------------------------	---------

Margines płaszczyzna pracy	0.337 m
----------------------------	---------

Budynek 1 · Piętro 1 · wc (Scena świetlna 1)

## Podsumowanie

### Wyniki

	Rozmiar	Obliczono	Zad.	Zgodność	Indeks
Płaszczyzna pracy	$\bar{E}_{\text{pionowa}}$	580 lx	$\geq 200 \text{ lx}$	✓	WP21
	$U_o (g_1)$	0.91	$\geq 0.40$	✓	WP21
	Gęstość mocy oświetlenia	38.70 W/m <sup>2</sup>	–		
		6.68 W/m <sup>2</sup> /100 lx	–		
Pomieszczenie	Gęstość mocy oświetlenia	18.96 W/m <sup>2</sup>	–		
		3.27 W/m <sup>2</sup> /100 lx	–		

Profil użytkowania: Zakres ogólny wewnątrz budynków - pomieszczenia sanitarne, pierwszej pomocy i na przerwy (5.2.1 Kantyny, minikuchnie)

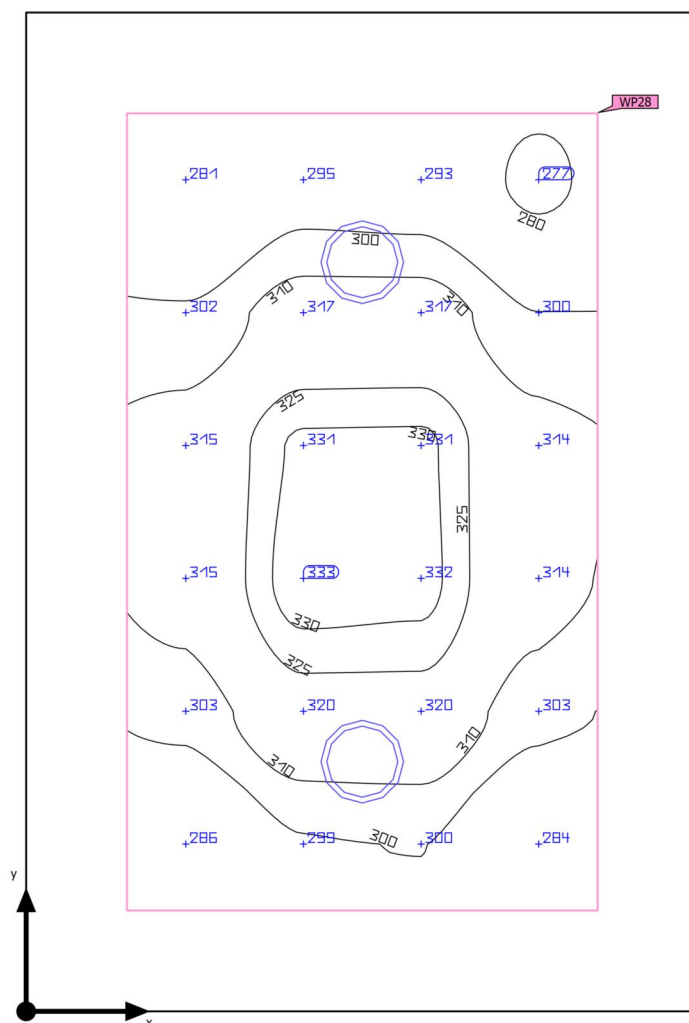
### Lista opraw

Szt.	Producent	Numer artykułu	Nazwa artykułu	P	Φ	Skuteczność świetlna
4	LEDVANCE	4058075703223	DL IP44 DN 215 24W 840 WT	24.0 W	2400 lm	100.0 lm/W



Budynek 1 · Piętro 1 · wc (Scena Świetlna 1)

## Podsumowanie



Powierzchnia podstawowa	4.55 m <sup>2</sup>	Wysokość od podłogi do sufitu	3.200 m
Współczynniki odbicia	Sufit: 70.0 %, Ściany: 50.0 %, Podłoga: 20.0 %	Wysokość montażu	3.200 m
Współczynnik konserwacji	0.85 (ogólny)	Wysokość płaszczyzna pracy	0.800 m
		Margines płaszczyzna pracy	0.263 m

Budynek 1 · Piętro 1 · wc (Scena świetlna 1)

## Podsumowanie

### Wyniki

	Rozmiar	Obliczono	Zad.	Zgodność	Indeks
Płaszczyzna pracy	$\bar{E}_{\text{pionowa}}$	308 lx	$\geq 200 \text{ lx}$	✓	WP28
	$U_o (g_1)$	0.90	$\geq 0.40$	✓	WP28
	Gęstość mocy oświetlenia	18.88 W/m <sup>2</sup>	–		
		6.14 W/m <sup>2</sup> /100 lx	–		
Pomieszczenie	Gęstość mocy oświetlenia	10.55 W/m <sup>2</sup>	–		
		3.43 W/m <sup>2</sup> /100 lx	–		

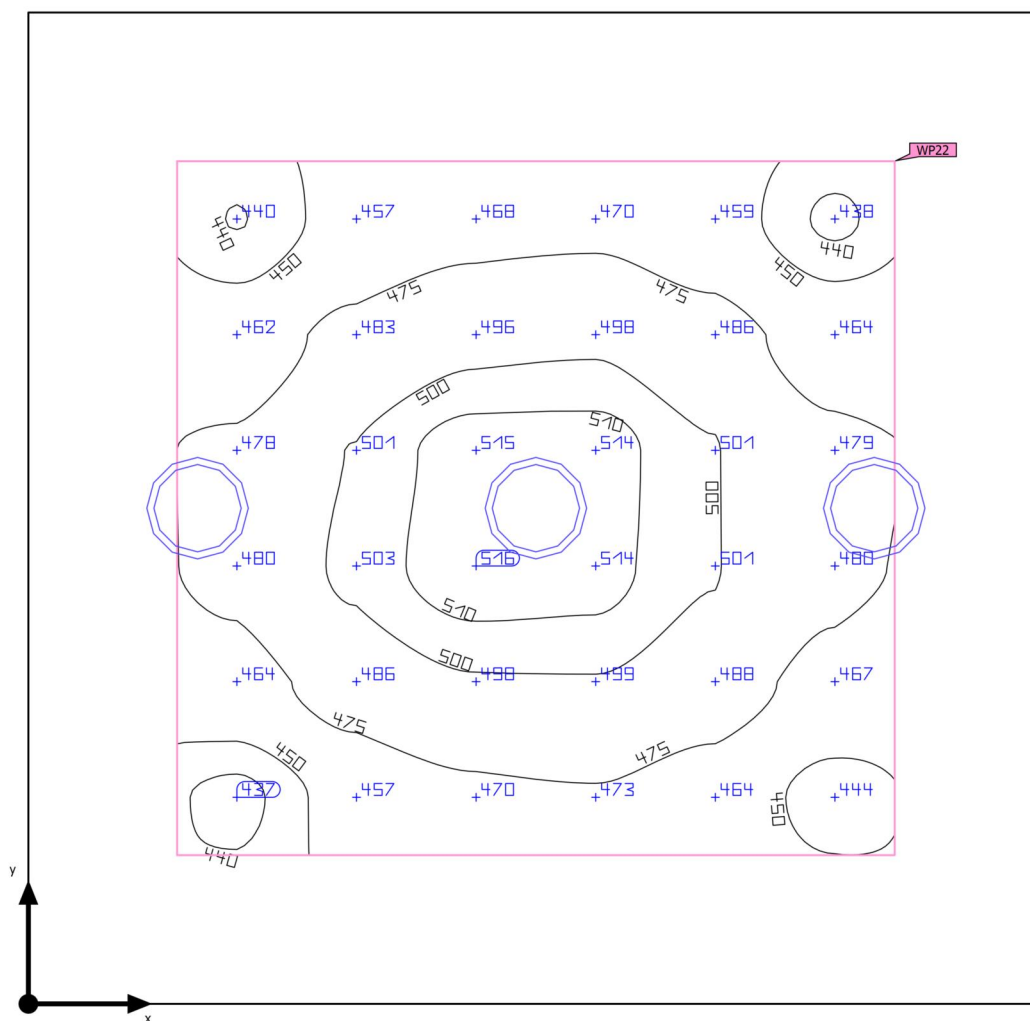
Profil użytkowania: Zakres ogólny wewnątrz budynków - pomieszczenia sanitarne, pierwszej pomocy i na przerwy (5.2.1 Kantyny, minikuchnie)

### Lista opraw

Szt.	Producent	Numer artykułu	Nazwa artykułu	P	$\Phi$	Skuteczność świetlna
2	LEDVANCE	4058075703223	DL IP44 DN 215 24W 840 WT	24.0 W	2400 lm	100.0 lm/W

Budynek 1 · Piętro 1 · wc nps (Scena świetlna 1)

## Podsumowanie



Powierzchnia podstawowa	4.51 m <sup>2</sup>	Wysokość od podłogi do sufitu	3.200 m
Współczynniki odbicia	Sufit: 70.0 %, Ściany: 50.0 %, Podłoga: 20.0 %	Wysokość montażu	3.200 m
Współczynnik konserwacji	0.85 (ogólny)	Wysokość płaszczyzna pracy	0.800 m
		Margines płaszczyzna pracy	0.315 m

Budynek 1 · Piętro 1 · wc nps (Scena świetlna 1)

## Podsumowanie

### Wyniki

	Rozmiar	Obliczono	Zad.	Zgodność	Indeks
Płaszczyzna pracy	$\bar{E}_{\text{pionowa}}$	479 lx	$\geq 200 \text{ lx}$	✓	WP22
	$U_o (g_1)$	0.91	$\geq 0.40$	✓	WP22
	Gęstość mocy oświetlenia	32.22 W/m <sup>2</sup>	–		
		6.73 W/m <sup>2</sup> /100 lx	–		
Pomieszczenie	Gęstość mocy oświetlenia	15.95 W/m <sup>2</sup>	–		
		3.33 W/m <sup>2</sup> /100 lx	–		

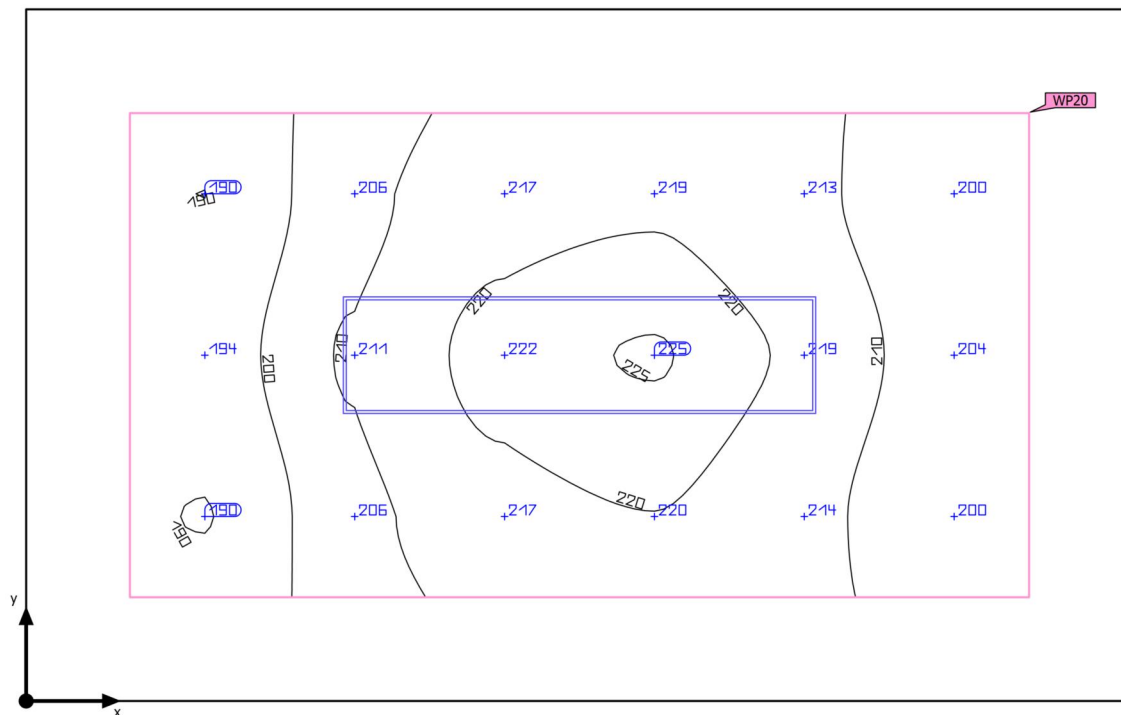
Profil użytkowania: Zakres ogólny wewnątrz budynków - pomieszczenia sanitarne, pierwszej pomocy i na przerwy (5.2.1 Kantyny, minikuchnie)

### Lista opraw

Szt.	Producent	Numer artykułu	Nazwa artykułu	P	$\Phi$	Skuteczność świetlna
3	LEDVANCE	4058075703223	DL IP44 DN 215 24W 840 WT	24.0 W	2400 lm	100.0 lm/W

Budynek 1 · Piętro 1 · wiatrołap (Scena świetlna 1)

## Podsumowanie



Powierzchnia podstawowa	4.90 m <sup>2</sup>	Wysokość od podłogi do sufitu	3.000 m
Współczynniki odbicia	Sufit: 70.0 %, Ściany: 50.0 %, Podłoga: 20.0 %	Wysokość montażu	3.000 m
Współczynnik konserwacji	0.85 (ogólny)	Wysokość płaszczyzna pracy	0.000 m
		Margines płaszczyzna pracy	0.263 m

Budynek 1 · Piętro 1 · wiatrołap (Scena świetlna 1)

## Podsumowanie

### Wyniki

	Rozmiar	Obliczono	Zad.	Zgodność	Indeks
Płaszczyzna pracy	$\bar{E}_{\text{pionowa}}$	209 lx	$\geq 100 \text{ lx}$	✓	WP20
	$U_o (g_1)$	0.91	$\geq 0.40$	✓	WP20
	Gęstość mocy oświetlenia	12.92 W/m <sup>2</sup>	–		
		6.17 W/m <sup>2</sup> /100 lx	–		
Pomieszczenie	Gęstość mocy oświetlenia	7.35 W/m <sup>2</sup>	–		
		3.51 W/m <sup>2</sup> /100 lx	–		

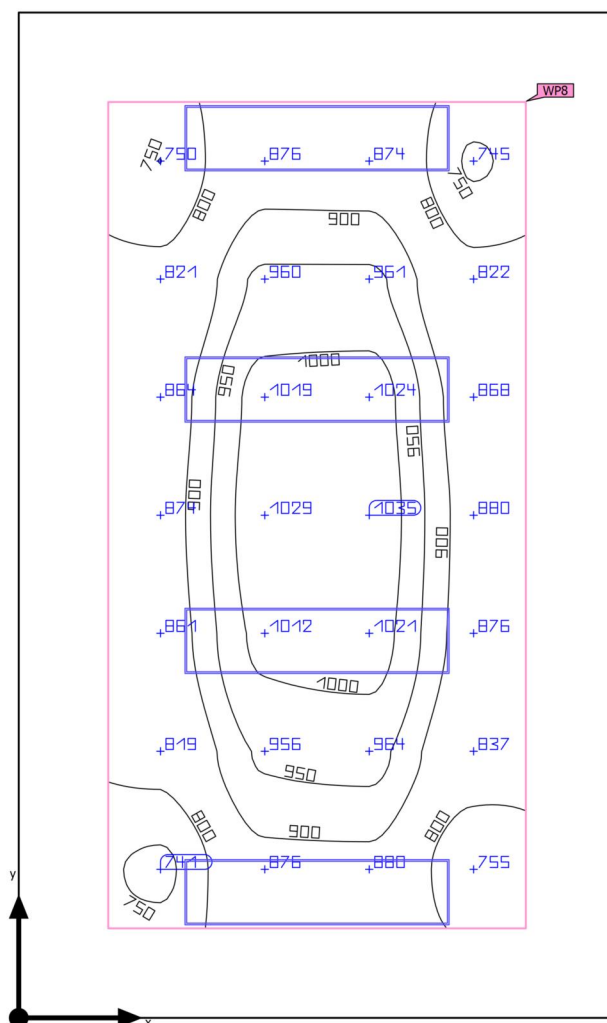
Profil użytkowania: Obszary komunikacyjne wewnątrz budynków (5.1.1 Powierzchnie komunikacyjne i korytarze)

### Lista opraw

Szt.	Producent	Numer artykułu	Nazwa artykułu	P	Φ	Skuteczność świetlna
1	KOBI		LED BRISBANE PREMIUM 36W 30x120 4320 lm 4000K BIAŁY	36.0 W	4320 lm	120.0 lm/W

Budynek 1 · Piętro 1 · z-ca dyrektora (Scena świetlna 1)

## Podsumowanie



Powierzchnia podstawowa 12.29 m<sup>2</sup>

Współczynniki odbicia  
 Sufit: 70.0 %,  
 Ściany: 50.0 %,  
 Podłoga: 20.0 %

Współczynnik konserwacji 0.85 (ogólny)

Wysokość od podłogi do sufitu 2.500 m

Wysokość montażu 2.500 m

Wysokość płaszczyzna pracy 0.800 m

Margines płaszczyzna pracy 0.405 m

Budynek 1 · Piętro 1 · z-ca dyrektora (Scena świetlna 1)

## Podsumowanie

### Wyniki

	Rozmiar	Obliczono	Zad.	Zgodność	Indeks
Płaszczyzna pracy	$\bar{E}_{\text{pionowa}}$	893 lx	$\geq 500 \text{ lx}$	✓	WP8
	$U_o (g_1)$	0.83	$\geq 0.60$	✓	WP8
	Gęstość mocy oświetlenia	20.37 W/m <sup>2</sup>	–		
		2.28 W/m <sup>2</sup> /100 lx	–		
Pomieszczenie	Gęstość mocy oświetlenia	11.72 W/m <sup>2</sup>	–		
		1.31 W/m <sup>2</sup> /100 lx	–		

Profil użytkowania: Ustawienie wstępne DIALux (5.26.2 Standard (biuro))

### Lista opraw

Szt.	Producent	Numer artykułu	Nazwa artykułu	P	$\Phi$	Skuteczność świetlna
4	KOBI		LED BRISBANE PREMIUM 36W 30x120 4320 lm 4000K BIAŁY	36.0 W	4320 lm	120.0 lm/W