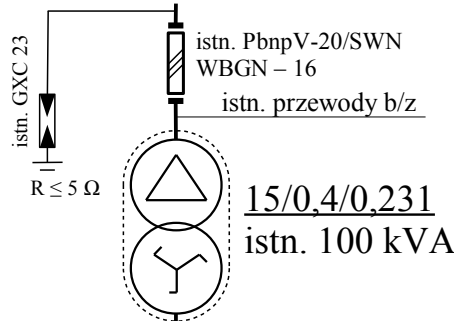
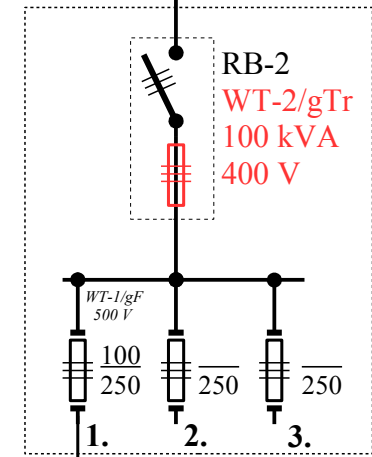


istn. stacja transformatorowa
ŻH-15B Zalesie
nr 450379



istn. 4×ALy 70

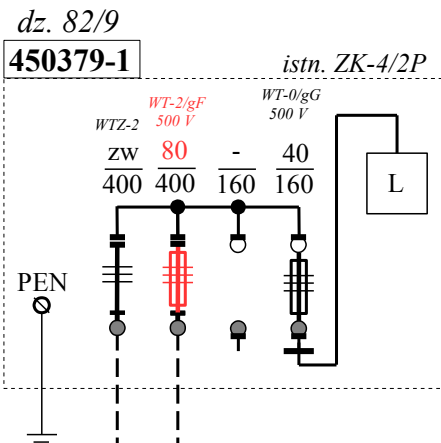


istn. ASXS_n 4×95
493 mb

1/10 istn. YAKXs 4×120
190 mb

istn. ASXS_n 4×35
48 mb

1/10/1 P3
punkt P3:
I_{zw} = 405 A
ΔU = 4,87 %



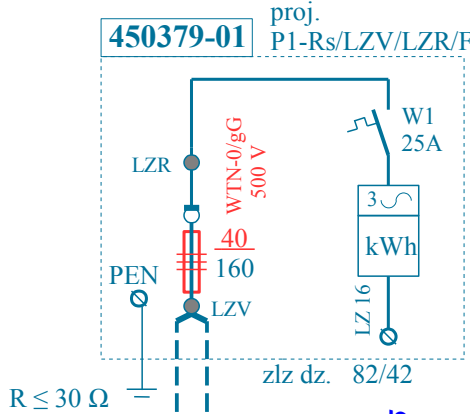
istn. ZK
Z4500229
dz. 79
450379-1

L

istn. ZK
dz. 82/3
450379-1

L

NR ZŁĄCZA Z4508271



wjazd

wod.
droga
kan.

DVK 160 5 mb

SRS 160 4 mb

istn. YAKY 4×50
105 mb

istn. ZK
dz. 77/2
450379-1

L

istn. ZK
dz. 82/11
450379-1

L

istn. ZK
dz. 82/11
450379-1

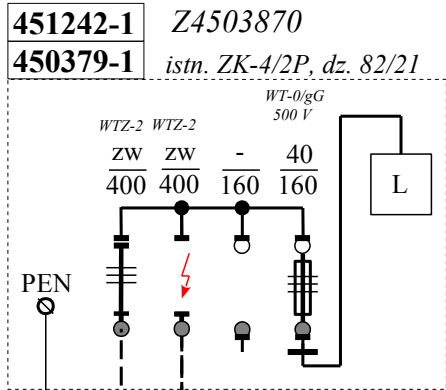
L

istn. ZK
dz. 77/1
450379-1

L

P2


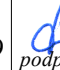
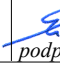
punkt P2:
I_{zw} = 243 A
ΔU = 7,66 %



punkt P1:
I_{zw} = 248 A
ΔU = 7,44 %

Legenda

- proj. kabel NA2XY (YAKXs) SE 0,6/1 kV 4×70, długość 2×11/16 mb
- M projektowana mufa LJSB-4×50-120-PL02 (2 kpl)
- rura osłonowa SRS 160 (przecisk) oraz DVK 160, długość wg opisu

 Przedsiębiorstwo Handlowo Usługowe „ELMIX” s. c. w Koninie			
PROJEKTOWAŁ: mgr inż. Florian Lewandowicz Upr. proj. w zakresie sieci i inst. elektr. UAB.8346/II/74/89		 <i>podpis</i>	INWESTOR:
SPRAWDZIŁ: inż. Wojciech Ćwikliński Upr. proj. w zakresie sieci i inst. elektr. GPB.I.7342-6/97		 <i>podpis</i>	ENERGA – OPERATOR S. A. Oddział w Kaliszu 62-800 Kalisz Al. Wolności 8 (RD w Koninie)
OBIEKT: Linia kablowa nN i przyłączy nN w m. Szczepidło gm. Krzymów, działki nr 82/42, 81/2			
TREŚĆ: Schemat linii kablowej nN i przyłącza			
SKALA:		DATA: marzec 2024	NR RYS. 2.
NR WP: P/23/078805		OBI/45/2304134	nr umowy KJ01047/24