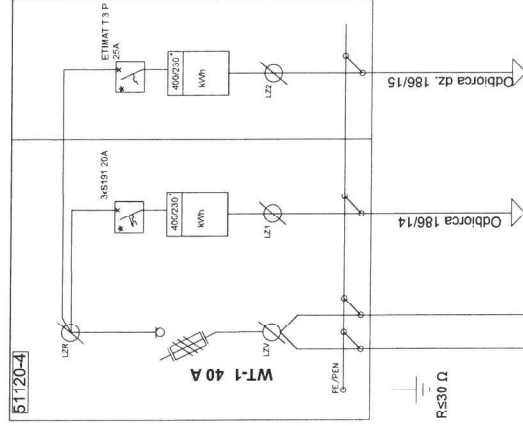
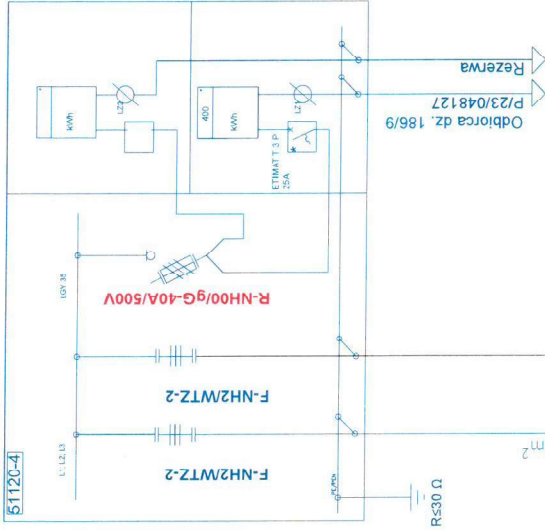
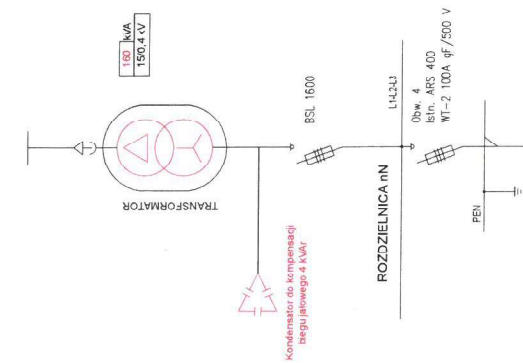


Istn. stacja transformatorowa
MBST Konin Świętojański nr 51120

Proj. rozdzielnica szafowa KRSN-P2/2F-NH2/R-NH00/F
nr Z4508365 na dz. nr 186/9

Istn. szafka pomiarowa ZKt-1/2Ls
nr Z4504618 - na dz. 186/14



$\Delta U\% = 1.06\%$
 $I_z = 1362.963 \text{ A}$

istn. YAKY 4x120 mm² 57 mb
istn. YAKXs 4x120 mm² 39 mb
istn. YAKXs 4x120 mm² 44 mb

2504418
dz. 186/7

70-24078
st. 186/5

istn. YAKY 4x120 mm² 50 mb
proj. NA2XY 4x120 mm² 4/8 m
DVK 110 2x1 mb

Legenda:

- proj. linia kablowa NA2XY 4x120 SE – 4/8 mb
- ◆ proj. mufa przelotowa LUSB–4x50–120–PL02
- rura oslonowa DVK 110 – łącznie 2 mb

ELEKTROBUD Sp. k.
ul. Nadbrzeżna 6E, 62-500 Konin
e-mail: elektrobud.konin@gmail.com tel. 431-544-164
NIP: 665-300-58-10 Regon: 366524001



Opiekt: Budowa linii kablowej nn do zasilania budynku mieszkalno-usługowego na dz. 186/9 w M. Konin ul. Świętojańska.

Branża: elektryczna	Rodzaj opracowania: Projekt budowlany
Nazwa rysunku:	Stadium: PB
Schemat zasilania	Skala: -
Inwestor:	ENERGA-OPERATOR S.A. Oddział w Kaliszu
Projektował:	mgr inż. Mateusz Czerniak upr. nr WKP/049/POCE/17 Uprawniony do projektowania bez ograniczeń w specjalności instalacyjnej w zakresie sieci, instalacji i urządzeń elektrycznych i elektroenergetycznych
Opracował:	Joanna Węgorska-Krajewska
Nr umowy:	KJ01507/24
Nr OBI:	OB/45/2304136
	Data: 06.2024
	Nr rys.: E-02