

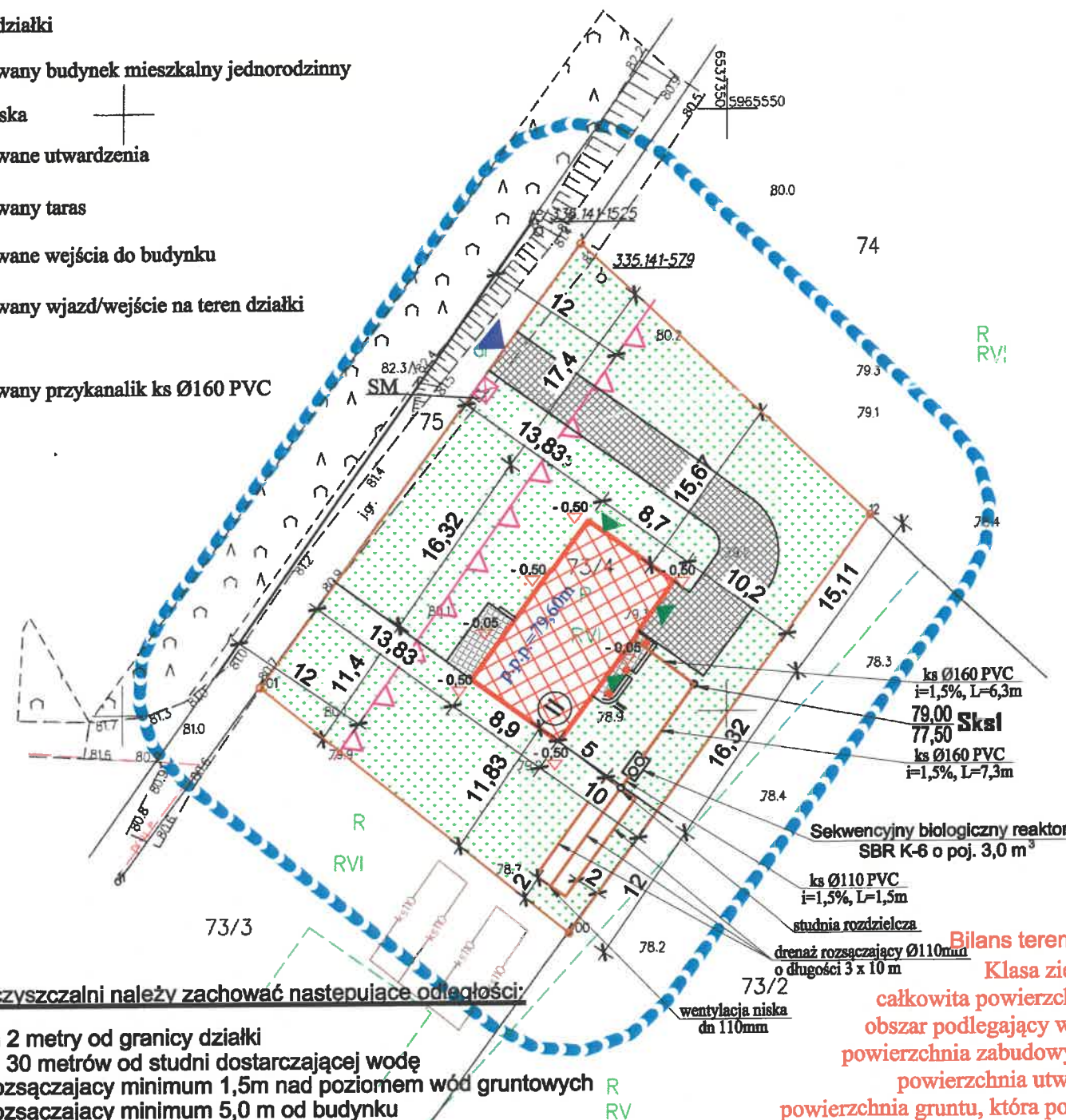
MAPA DO CELÓW PROJEKTOWYCH
SKALA 1:500

Układ odniesienia: PL-ETRF89, układ wsp. płaskich: PL-2000 strefa 6 (18°), układ wys.: PL-EVRF2007-NH
Secte mapy: 6.209.25.24.3.2; 6.209.25.24.1.4

Aktualna pod względem syt.-wys. i uzbrojenia podziemnego terenu na dzień 14.01.2022 r.
UWAGA: Nie wyklucza się istnienia urządzeń podziemnych nie zgłoszonych do inwentaryzacji, o których brak jest danych w branżach.
Mapa została wykonana bez ustalenia obciążeń służebnościami gruntowymi.
Identyfikator zgłoszenia prac geodezyjnych: GG-II.6640.128.2022
Organ Służby Geodezyjnej i Kartograficznej, który otrzymał zgłoszenie prac geodezyjnych: Starosta Starogardzki
Wykonawca prac geodezyjnych: Usługi Geodezyjne Tomasz Mykowski ul. Modrzewiowa 2 83-220 Skórcz
Imię i nazwisko oraz numer uprawnień zawodowych kierownika prac geodezyjnych: Artur Nitkowski, nr 22880
Numer oraz data sporządzenia dokumentu potwierdzającego wynik pozytywnej weryfikacji: GG-II.6640.128.2022_28276 z dnia 21.01.2022 r.
Jestem świadomy odpowiedzialności karnej za złożenie fałszywego oświadczenia.
Opracowano dnia 21.01.2022 r.

OZNACZENIA

- — — Zakres opracowania
— — — Nieprzekraczalna linia zabudowy
— — — Granica działki
[Symbol] Projektowany budynek mieszkalny jednorodzinny
[Symbol] Zieleń niska
[Symbol] Projektowane utwardzenia
[Symbol] Projektowany taras
[Symbol] Projektowane wejścia do budynku
[Symbol] Projektowany wjazd/wejście na teren działki
[Symbol] Śmietnik
[Symbol] Projektowany przykanalik ks Ø160 PVC



UWAGA: Przy montażu oczyszczalni należy zachować następujące odległości:

- minimum 2 metry od granicy działki
- minimum 30 metrów od studni dostarczającej wodę
- drenaż rozsączający minimum 1,5m nad poziomem wód gruntowych
- drenaż rozsączający minimum 5,0 m od budynku

Montaż przydomowej oczyszczalni ścieków należy przeprowadzić zgodnie z wytycznymi producenta wybranego systemu.

Ilość wody zużytej odprowadzanej przez drenaż rozsączający do gruntu nie przekroczy 5m³/d.

Bilans terenu dz. nr 73/4
Klasa ziemi - RVI
całkowita powierzchnia działki - 1446 m²
obszar podlegający wyłączeniu - 344,22 m²
powierzchnia zabudowy budynkiem - 144,22 m²
powierzchnia utwardzona - 200,0 m²
powierzchnia gruntu, która pozostaje bez zmian - 1101,78 m²
Potwierdzam za zgodność kopii z oryginałem mapy do celów projektowych
mgr inż. arch. Maria Landowska

GEODETA
inż. Tomasz Mykowski

GEODETA
inż. Anna Nitkowska
Grabowiec 12, 83-220 Skórcz
Nr upr. 22880, zakres 1-2
tel. 508 735 574

PROJEKT ZAGOSPODAROWANIA TERENU
SKALA 1:500

Projekt budowlany budynku mieszkalnego jednorodzinnego typowego "BW-17" wraz z niezbędną infrastrukturą techniczną.

ADRES: dz. nr 73/4 obręb: Wielbrandowo, gmina: Skórcz

INWESTOR: Agnieszka Lemańska
Wielbrandowo ul. Gniewska 11, 83-220 Skórcz

PRACOWNIA PROJEKTOWA MARIA LANDOWSKA		
TEMAT:	Projekt budowlany budynku mieszkalnego jednorodzinnego typ. "BW-17" wraz z niezbędną infrastrukturą techniczną. Lokalizacja inwestycji dz. nr 73/4 obręb: Wielbrandowo, gmina: Skórcz	S-0
Treść rysunku	Projekt Zagospodarowania Terenu	1:500
Projektował arch.:	mgr inż. arch. Maria Landowska 6142/GD/94	
Projektował b. sanit.:	mgr inż. Mateusz Formella upr. POM/0266/PWBS/18	
8 grudnia 2022 r.		PB