

Numer P/24/000106

Miejscowość Koszalin

Data 12-01-2024

WARUNKI PRZYŁĄCZENIA

DO SIECI ELEKTROENERGETYCZNEJ ENERGA-OPERATOR SA
Oddział w Koszalinie

1. Przyłączany obiekt:
Nazwa: budynek jednorodzinny
Adres (Nr działki): Łebunia, ul. Rodzinna
gm. Cewice, działka numer 80/32
2. Grupa przyłączeniowa: grupa V
3. Moc przyłączeniowa: 12.5 kW
4. Miejsce przyłączenia:
GPZ - GPZ Łębork Krzywoustego [00900]
Linia 15 kV KRZYWOUSTEGO - SIERAKOWICE [00900-322]
Stacja SN/nn []
Obwód nn []
Obiekt Odcinek napowietrzny [SN] [L.322 [107/5 - 107/8]]
5. Miejsce dostarczania energii elektrycznej:
w złączu zintegrowanym z układem pomiarowo-rozliczeniowym - zaciski na listwie zaciskowej licznika w kierunku instalacji odbiorczej
6. Rodzaj przyłącza: kablowe
7. Zakres prac niezbędnych do realizacji przyłączenia oraz wymagania w zakresie wyposażenia niezbędnego do współpracy z siecią:
 - 7.1. Zakres inwestycji realizowanych przez ENERGA-OPERATOR SA
 - 7.1.1. Urządzenia WN i SN:
Wymiana słupa w linii napowietrznej 15kV i wybudowanie linii kablowej 15kV zgodnie z zakresem określonym w warunkach przyłączenia nr P/23/073787.
 - 7.1.2. Stacja transformatorowa:
Wybudowanie słupowej stacji transformatorowej 15/0,4kV zgodnie z zakresem określonym w warunkach przyłączenia nr P/23/073787. Proponowaną lokalizację stacji transformatorowej 15/0,4kV przedstawiono w załączniku nr 1 do niniejszych warunków przyłączenia.
 - 7.1.3. Urządzenia nn:
Ustawienie na działce drogowej nr 80/9 przy granicy pomiędzy działkami nr 80/32 i 80/31 złącza kablowo-pomiarowego 0,4kV. Złącze kablowo-pomiarowe 0,4kV musi spełniać wymagania określone w Standardach Technicznych w ENERGA - OPERATOR SA. Do złącza kablowo-pomiarowego 0,4kV musi być zapewniony dostęp od strony drogi.
Wybudowanie linii kablowej 0,4kV od projektowanej stacji transformatorowej 15/0,4kV do w/w złącza kablowo-pomiarowego 0,4kV. Linię wykonać kablem typu NA2XY 4x120mm².
Proponowaną trasę linii kablowej 0,4kV oraz lokalizację złącza kablowo-pomiarowego 0,4kV przedstawiono w załączniku nr 1 do niniejszych warunków przyłączenia. Na etapie projektowania dopuszcza się zmianę lokalizacji złącza kablowo-pomiarowego 0,4kV i zmianę trasy linii kablowej 0,4kV w zależności od uzyskanych przez projektanta uzgodnień. Ostateczną lokalizację złącza kablowo-pomiarowego 0,4kV oraz trasę linii 0,4kV należy uzgodnić w Wydziale Dokumentacji Energetycznej ENERGA - OPERATOR SA Oddział w Koszalinie.
 - 7.1.4. Wyposażenie urządzeń, instalacji lub sieci, niezbędne do współpracy z siecią, do której instalacje lub sieci są przyłączane:
-
 - 7.1.5. Zabezpieczenie sieci przed zakłóceniami elektrycznymi powodowanymi przez urządzenia, instalacje lub sieci wnioskodawcy:

-
- 7.1.6. Dostosowanie przyłączanych urządzeń, instalacji lub sieci do systemów sterowania dyspozytorskiego:
-
- 7.1.7. Demontaże:
-
- 7.2. Zakres inwestycji realizowanych przez Podmiot Przyłączany:
Wybudowanie zalicznikowej linii zasilającej 0,4kV od złącza kablowo-pomiarowego 0,4kV ustawionego przez ENERGA - OPERATOR SA do obiektu zgłoszonego do przyłączenia.
UWAGA
Realizacja niniejszych warunków przyłączenia wymaga uzyskania przez ENERGA - OPERATOR SA Oddział w Koszalinie gruntu pod lokalizację stacji transformatorowej 15/0,4kV. W przypadku braku możliwości zlokalizowania stacji transformatorowej 15/0,4kV zgodnie z propozycją pokazaną w załączniku nr 1, ENERGA - OPERATOR SA zastrzega sobie możliwość wystąpienia do Podmiotu przyłączanego z wnioskiem o ustanowienie na działce nr 80/32 służebności pod posadowienie w/w stacji transformatorowej 15/0,4kV.
- 8. Wymagany stopień skompensowania mocy biernej:
tgφ QI: 0.4
tgφ QIV: 0
- 9. Wymagania dotyczące układu pomiarowo-rozliczeniowego i systemu pomiarowo-rozliczeniowego:
- 9.1. Miejsce zainstalowania:
na granicy działki
- 9.2. Rodzaj i prąd znamionowy oraz miejsce usytuowania zabezpieczenia przedlicznikowego / głównego:
wyłącznik nadmiarowo - prądowy bez członu zwarciovego (ogranicznik mocy) o prądzie znamionowym 25 A, zainstalowane w części pomiarowej złącza kablowo-pomiarowego
- 9.3. Sposób pomiaru: bezpośredni
- 9.4. Rodzaj mierzonej energii: Energia elektryczna czynna pobrana, Straty nieobecne/ pomijalnie małe
- 9.5. Przystosowanie układu pomiarowo-rozliczeniowego do systemów zdalnego odczytu danych pomiarowych
Wymagane
- 9.6. Wymagania dodatkowe:
 - a) Dla pomiaru pośredniego lub półpośredniego, zastosować odpowiednie przekładniki i listwę kontrolno-pomiarową a w obwodach wtórnych pomiaru wykonać zabezpieczenie obwodów napięciowych liczników oraz optyczną sygnalizację zaniku napięcia.
 - b) Dla poszczególnych etapów budowy przewidzieć pomiar dostosowany do poboru mocy.
 - c) Urządzenia pomiarowe winny być osłonięte i przystosowane do oplombowania.
 - d) Wymagania techniczne dla układów transmisji danych pomiarowych określone są w Instrukcji Ruchu i Eksploatacji Sieci Dystrybucyjnej ENERGA–OPERATOR SA
 - e) inne:
-
- 10. Dane dotyczące sieci oraz parametry w zakresie elektroenergetycznej automatyki zabezpieczeniowej i systemowej
- 10.1. Dotyczy sieci o napięciu do 1 kV:

a) Układ sieci	TN-C		
b) Napięcie znamionowe sieci	0,4	kV	
c) Maksymalny prąd zwarciovowy w sieci	26	kA	
Rzeczywistą wartość prądu zwarciovowego oblicza projektant.			
d) System ochrony od porażeń	Samoczynne wyłączenie zasilania		

10.2. Dotyczy sieci o napięciu powyżej 1 kV:

a)	Sposób pracy punktu neutralnego sieci	Sieć 15 kV pracuje z punktem zerowym uziemionym przez dławik (sieć skompensowana)	
b)	Napięcie znamionowe sieci	15	kV
c)	Prąd zwarcia doziemnego	157.4	A
d)	Czas wyłączenia zwarcia doziemnego	4	s
e)	Moc zwarcia na szynach 15 kV	118	MVA
f)	Czas wyłączenia zwarcia wielofazowego	2.5	s

w stacji 110/15 kV GPZ GPZ Lębork Krzywoustego

Rzeczywistą wartość prądu zwarcia wielofazowego oblicza projektant na podstawie mocy zwarciaowej.

g)	System ochrony od porażeń	uziemia ochronne
----	---------------------------	------------------

10.3. Inne:

-

11. Dane znamionowe urządzeń, instalacji i sieci oraz dopuszczalne graniczne parametry ich pracy

Rodzaj urządzenia/instalacji/sieci	Napięcie znam. [kV]	Moc znam. [kW]	Prąd rozruchu [A]
------------------------------------	---------------------	----------------	-------------------

12. Inne ustalenia:

12.1. Dotyczy projektu budowlanego:

Projekt na zakres prac określony w punkcie 7.1. podlega uzgodnieniu w Wydziale Dokumentacji Energetycznej ENERGA - OPERATOR SA Oddział w Koszalinie.

12.2. Dotyczy współpracy ruchowej:

-

12.3. Dotyczy umowy o przyłączenie:

-

12.4. Inne wymagania:

Realizacja niniejszych warunków przyłączenia wymaga uzyskania przez ENERGA - OPERATOR SA Oddział w Koszalinie:

- gruntu pod lokalizację stacji transformatorowej 15/0,4kV,

- zgód wszystkich właścicieli gruntów na ułożenie linii kablowej 15kV i linii kablowej 0,4kV w zakresie określonym w niniejszych warunkach przyłączenia.

W przypadku nie spełnienia w/w wymogów ENERGA - OPERATOR SA Oddział w Koszalinie zastrzega sobie prawo do odstąpienia od realizacji niniejszych warunków przyłączenia.

13. Użytkowane urządzenia elektryczne powinny spełniać wymagania określone w obowiązujących przepisach dotyczących kompatybilności elektromagnetycznej.

14. Przy realizacji niniejszych warunków przyłączenia należy uwzględnić wymagania określone w Instrukcji Ruchu i Eksploatacji Sieci Dystrybucyjnej obowiązującej na terenie działania ENERGA-OPERATOR SA.

15. Standardy jakościowe energii elektrycznej określa Rozporządzenie Ministra Gospodarki z dnia 4 maja 2007 roku (Dz.U. Nr 93 poz. 623 z 2007 r.).

ENERGA-OPERATOR SA nie zapewnia bezprzerwowej dostawy energii do sieci elektroenergetycznej dla ww. obiektu. Należy liczyć się z możliwością przerw w dostawie energii elektrycznej. Bezprzerwową dostawę energii elektrycznej można zapewnić jedynie poprzez zainstalowanie własnego źródła energii (np. agregatu prądotwórczego, urządzenia UPS, itp.) po uprzednim uzgodnieniu warunków jego instalacji z ENERGA-OPERATOR SA Oddział w Koszalinie

16. Zawarcie umowy o przyłączenie stanowi podstawę do rozpoczęcia realizacji prac projektowych i budowlano-montażowych, na zasadach określonych w tej umowie. Projekt umowy o przyłączenie stanowi załącznik do niniejszych warunków.

17. Warunki przyłączenia są ważne 2 lata od dnia ich doręczenia.

Po zawarciu umowy o przyłączenie warunki przyłączenia ważne są w okresie obowiązywania umowy o przyłączenie.

18. Działając na podstawie art. 7 ust. 14 ustawy z dnia 10 kwietnia 1997 roku – Prawo energetyczne (Dz. U. nr 54 poz. 348 z późn. zm.) w związku z art. 34 ust. 3 pkt 3 ustawy z dnia 7 lipca 1994 roku (Dz. U. nr 89 poz. 414 z późn. zm.) ENERGIA-OPERATOR SA oświadcza, że zapewni dostawę energii dla obiektu przyłączanego:

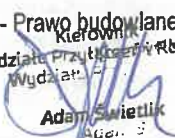
- po przyłączeniu obiektu do sieci elektroenergetycznej na podstawie niniejszych warunków przyłączenia oraz w oparciu o umowę o przyłączenie, jaka zostanie zawarta pomiędzy Podmiotem Przyłączanym a ENERGIA – OPERATOR SA,
- po zawarciu umowy o świadczenie usług dystrybucji lub umowy kompleksowej.

Niniejsze oświadczenie jest oświadczeniem w rozumieniu art. 34 ust. 3, pkt. 3 ustawy - Prawo budowlane.


Szybicki Mariusz

OPRACOWAŁ

tel. (094) 348 33 93


Kierownik
Wydziału Przyłączeń i Rozwoju
Wydział
Adam Świątek
Adm. 3

ZATWIERDZIŁ

- Otrzymują:
1. Wnioskodawca
 2. ENERGIA-OPERATOR SA Oddział w Koszalinie
ul. Morska 10, 75-950 Koszalin
 3. Rejon Dystrybucji w Lęborku
ul. Krzywoustego 34a, 84-300 Lębork

Projektowana lokalizacja
stacji transformatorowej 15/0,4kV
zgodnie z warunkami
przyłączenia nr P/23/073787

19/2

80/30

Proponowana trasa
linii kablowej 0,4kV

80/36

80/33

80/34

80/31

80/35

80/25

80/32

Proponowana lokalizacja
złącza kablowo-pomiarowego 0,4kV

80/22

80/24

80/23

80/9

80/28

107/7

L. 322 [107/5 - 107/8] 3xkAFL 6/35

80/19

80/18

81/7

107/6

Numer P/24/000107

Miejscowość Koszalin

Data 12-01-2024

WARUNKI PRZYŁĄCZENIA

DO SIECI ELEKTROENERGETYCZNEJ ENERGA-OPERATOR SA
Oddział w Koszalinie

1. Przyłączany obiekt:
Nazwa: budynek jednorodzinny
Adres (Nr działki): Łebunia, ul. Rodzinna .
gm. Cewice , działka numer 80/32
2. Grupa przyłączeniowa: grupa V
3. Moc przyłączeniowa: 12.5 kW
4. Miejsce przyłączenia:
GPZ - GPZ Łębork Krzywoustego [00900]
Linia 15 kV KRZYWOUSTEGO - SIERAKOWICE [00900-322]
Stacja SN/nn []
Obwód nn []
Obiekt Odcinek napowietrzny [SN] [L.322 [107/5 - 107/8]]
5. Miejsce dostarczania energii elektrycznej:
w złączu zintegrowanym z układem pomiarowo-rozliczeniowym - zaciski na listwie zaciskowej licznika w kierunku instalacji odbiorczej
6. Rodzaj przyłącza: kablowe
7. Zakres prac niezbędnych do realizacji przyłączenia oraz wymagania w zakresie wyposażenia niezbędnego do współpracy z siecią:
 - 7.1. Zakres inwestycji realizowanych przez ENERGA-OPERATOR SA
 - 7.1.1. Urządzenia WN i SN:
Wymiana słupa w linii napowietrznej 15kV i wybudowanie linii kablowej 15kV zgodnie z zakresem określonym w warunkach przyłączenia nr P/23/073787.
 - 7.1.2. Stacja transformatorowa:
Wybudowanie słupowej stacji transformatorowej 15/0,4kV zgodnie z zakresem określonym w warunkach przyłączenia nr P/23/073787. Proponowaną lokalizację stacji transformatorowej 15/0,4kV przedstawiono w załączniku nr 1 do niniejszych warunków przyłączenia.
 - 7.1.3. Urządzenia nn:
Ustawienie na działce drogowej nr 80/9 przy granicy pomiędzy działkami nr 80/32 i 80/31 złącza kablowo-pomiarowego 0,4kV. Złącze kablowo-pomiarowe 0,4kV musi spełniać wymagania określone w Standardach Technicznych w ENERGA - OPERATOR SA. Do złącza kablowo-pomiarowego 0,4kV musi być zapewniony dostęp od strony drogi. Wybudowanie linii kablowej 0,4kV od projektowanej stacji transformatorowej 15/0,4kV do w/w złącza kablowo-pomiarowego 0,4kV. Linię wykonać kablem typu NA2XY 4x120mm². Proponowaną trasę linii kablowej 0,4kV oraz lokalizację złącza kablowo-pomiarowego 0,4kV przedstawiono w załączniku nr 1 do niniejszych warunków przyłączenia. Na etapie projektowania dopuszcza się zmianę lokalizacji złącza kablowo-pomiarowego 0,4kV i zmianę trasy linii kablowej 0,4kV w zależności od uzyskanych przez projektanta uzgodnień. Ostateczną lokalizację złącza kablowo-pomiarowego 0,4kV oraz trasę linii 0,4kV należy uzgodnić w Wydziale Dokumentacji Energetycznej ENERGA - OPERATOR SA Oddział w Koszalinie.
 - 7.1.4. Wyposażenie urządzeń, instalacji lub sieci, niezbędne do współpracy z siecią, do której instalacje lub sieci są przyłączane:
-
 - 7.1.5. Zabezpieczenie sieci przed zakłóceniami elektrycznymi powodowanymi przez urządzenia, instalacje lub sieci wnioskodawcy:

7.1.6. Dostosowanie przyłączanych urządzeń, instalacji lub sieci do systemów sterowania dyspozytorskiego:

7.1.7. Demontaże:

7.2. Zakres inwestycji realizowanych przez Podmiot Przyłączany:

Wybudowanie zalicznikowej linii zasilającej 0,4kV od złącza kablowo-pomiarowego 0,4kV ustawionego przez ENERGA - OPERATOR SA do obiektu zgłoszonego do przyłączenia.

UWAGA

Realizacja niniejszych warunków przyłączenia wymaga uzyskania przez ENERGA - OPERATOR SA Oddział w Koszalinie gruntu pod lokalizację stacji transformatorowej 15/0,4kV. W przypadku braku możliwości zlokalizowania stacji transformatorowej 15/0,4kV zgodnie z propozycją pokazaną w załączniku nr 1, ENERGA - OPERATOR SA zastrzega sobie możliwość wystąpienia do Podmiotu przyłączanego z wnioskiem o ustanowienie na działce nr 80/32 służebności pod posadowienie w/w stacji transformatorowej 15/0,4kV.

8. Wymagany stopień skompensowania mocy biernej:

$\text{tg} \varphi \text{ QI: } 0.4$

$\text{tg} \varphi \text{ QIV: } 0$

9. Wymagania dotyczące układu pomiarowo-rozliczeniowego i systemu pomiarowo-rozliczeniowego:

9.1. Miejsce zainstalowania:

na granicy działki

9.2. Rodzaj i prąd znamionowy oraz miejsce usytuowania zabezpieczenia przedlicznikowego / głównego:

wyłącznik nadmiarowo - prądowy bez członu zwarciovego (ogranicznik mocy) o prądzie znamionowym 25 A, zainstalowane w części pomiarowej złącza kablowo-pomiarowego.

9.3. Sposób pomiaru: bezpośredni

9.4. Rodzaj mierzonej energii: Energia elektryczna czynna pobrana, Straty nieobecne/ pomijalnie małe

9.5. Przystosowanie układu pomiarowo-rozliczeniowego do systemów zdalnego odczytu danych pomiarowych

Wymagane

9.6. Wymagania dodatkowe:

a) Dla pomiaru pośredniego lub półpośredniego, zastosować odpowiednie przekładniki i listwę kontrolno-pomiarową a w obwodach wtórnych pomiaru wykonać zabezpieczenie obwodów napięciowych liczników oraz optyczną sygnalizację zaniku napięcia.

b) Dla poszczególnych etapów budowy przewidzieć pomiar dostosowany do poboru mocy.

c) Urządzenia pomiarowe winny być osłonięte i przystosowane do oplombowania.

d) Wymagania techniczne dla układów transmisji danych pomiarowych określone są w Instrukcji Ruchu i Eksploatacji Sieci Dystrybucyjnej ENERGA-OPERATOR SA

e) inne:

10. Dane dotyczące sieci oraz parametry w zakresie elektroenergetycznej automatyki zabezpieczeniowej i systemowej

10.1. Dotyczy sieci o napięciu do 1 kV:

a) Układ sieci TN-C

b) Napięcie znamionowe sieci 0,4 kV

c) Maksymalny prąd zwarciovowy w sieci 26 kA

Rzeczywistą wartość prądu zwarciovowego oblicza projektant.

d) System ochrony od porażeń Samoczynne wyłączenie zasilania

10.2. Dotyczy sieci o napięciu powyżej 1 kV:

a)	Sposób pracy punktu neutralnego sieci	Sieć 15 kV pracuje z punktem zerowym uziemionym przez dławik (sieć skompensowana)	
b)	Napięcie znamionowe sieci	15	kV
c)	Prąd zwarcia doziemnego	157.4	A
d)	Czas wyłączenia zwarcia doziemnego	4	s
e)	Moc zwarcia na szynach 15 kV	118	MVA
f)	Czas wyłączenia zwarcia wielofazowego	2.5	s

w stacji 110/15 kV GPZ GPZ Lębork Krzywoustego

Rzeczywistą wartość prądu zwarcia wielofazowego oblicza projektant na podstawie mocy zwarciaowej.

g)	System ochrony od porażeń	uziemia ochronne
----	---------------------------	------------------

10.3. Inne:

-

11. Dane znamionowe urządzeń, instalacji i sieci oraz dopuszczalne graniczne parametry ich pracy

Rodzaj urządzenia/instalacji/sieci	Napięcie znam. [kV]	Moc znam. [kW]	Prąd rozruchu [A]
------------------------------------	---------------------	----------------	-------------------

12. Inne ustalenia:

12.1. Dotyczy projektu budowlanego:

Projekt na zakres prac określony w punkcie 7.1. podlega uzgodnieniu w Wydziale Dokumentacji Energetycznej ENERGA - OPERATOR SA Oddział w Koszalinie.

12.2. Dotyczy współpracy ruchowej:

-

12.3. Dotyczy umowy o przyłączenie:

-

12.4. Inne wymagania:

Realizacja niniejszych warunków przyłączenia wymaga uzyskania przez ENERGA - OPERATOR SA Oddział w Koszalinie:

- gruntu pod lokalizację stacji transformatorowej 15/0,4kV,
- zgód wszystkich właścicieli gruntów na ułożenie linii kablowej 15kV i linii kablowej 0,4kV w zakresie określonym w niniejszych warunkach przyłączenia.

W przypadku nie spełnienia w/w wymogów ENERGA - OPERATOR SA Oddział w Koszalinie zastrzega sobie prawo do odstąpienia od realizacji niniejszych warunków przyłączenia.

13. Użytkowane urządzenia elektryczne powinny spełniać wymagania określone w obowiązujących przepisach dotyczących kompatybilności elektromagnetycznej.

14. Przy realizacji niniejszych warunków przyłączenia należy uwzględnić wymagania określone w Instrukcji Ruchu i Eksploatacji Sieci Dystrybucyjnej obowiązującej na terenie działania ENERGA-OPERATOR SA.

15. Standardy jakościowe energii elektrycznej określa Rozporządzenie Ministra Gospodarki z dnia 4 maja 2007 roku (Dz.U. Nr 93 poz. 623 z 2007 r.).

ENERGA-OPERATOR SA nie zapewnia bezprzerwowej dostawy energii do sieci elektroenergetycznej dla ww. obiektu. Należy liczyć się z możliwością przerw w dostawie energii elektrycznej. Bezprzerwową dostawę energii elektrycznej można zapewnić jedynie poprzez zainstalowanie własnego źródła energii (np. agregatu prądotwórczego, urządzenia UPS, itp.) po uprzednim uzgodnieniu warunków jego instalacji z ENERGA-OPERATOR SA Oddział w Koszalinie

16. Zawarcie umowy o przyłączenie stanowi podstawę do rozpoczęcia realizacji prac projektowych i budowlano-montażowych, na zasadach określonych w tej umowie. Projekt umowy o przyłączenie stanowi załącznik do niniejszych warunków.

17. Warunki przyłączenia są ważne 2 lata od dnia ich doręczenia.

Po zawarciu umowy o przyłączenie warunki przyłączenia ważne są w okresie obowiązywania umowy o przyłączenie.

18. Działając na podstawie art. 7 ust. 14 ustawy z dnia 10 kwietnia 1997 roku – Prawo energetyczne (Dz. U. nr 54 poz. 348 z późn. zm.) w związku z art. 34 ust. 3 pkt 3 ustawy z dnia 7 lipca 1994 roku (Dz. U. nr 89 poz. 414 z późn. zm.) ENERGIA-OPERATOR SA oświadcza, że zapewni dostawę energii dla obiektu przyłączanego:
- po przyłączeniu obiektu do sieci elektroenergetycznej na podstawie niniejszych warunków przyłączenia oraz w oparciu o umowę o przyłączenie, jaka zostanie zawarta pomiędzy Podmiotem Przyłączanym a ENERGIA – OPERATOR SA,
 - po zawarciu umowy o świadczenie usług dystrybucji lub umowy kompleksowej.
- Niniejsze oświadczenie jest oświadczeniem w rozumieniu art. 34 ust. 3, pkt. 3 ustawy - Prawo budowlane.


Szybicki Mariusz

OPRACOWAŁ

tel. (094) 348 33 93

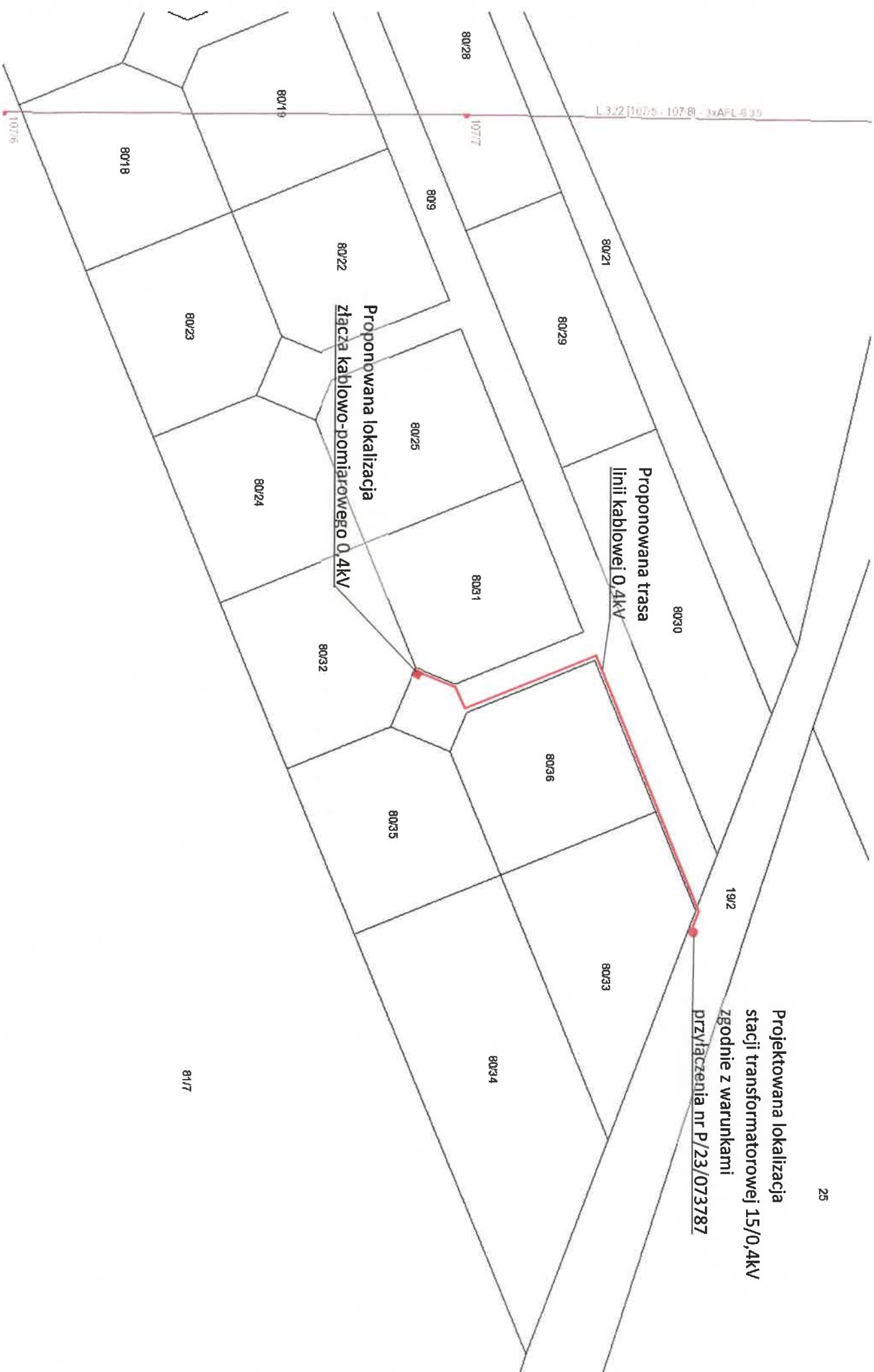

Kierownik
Wydziału Przyłączeń i RozwojuJolanta Świątlik
ZATWIERDZIŁ

- Otrzymują:
1. Wnioskodawca
 2. ENERGIA-OPERATOR SA Oddział w Koszalinie
ul. Morska 10, 75-950 Koszalin
 3. Rejon Dystrybucji w Lęborku
ul. Krzywoustego 34a, 84-300 Lębork

Projektowana lokalizacja
stacji transformatorowej 15/0,4kV
zgodnie z warunkami
przyłączenia nr P/23/073787

Proponowana trasa
linii kablowej 0,4kV

Proponowana lokalizacja
złącza kablowo-pomiarowego 0,4kV



MAPA DO CELÓW PROJEKTOWYCH

Identyfikator zgłoszenia pracy geodezyjnej	6640.96.2024
Nazwa miejscowości	Łebunia
Jednostka ewidencyjna	identyfikator 220803_2 nazwa Łebunia
Obręb ewidencyjny	identyfikator 220803_2.0007 nazwa Łebunia
Działka nr	80/32
Skala mapy	1:500
Nazwa układu współrzędnych	prostokątnych płaskich układu wysokości PL-2000 PL-EVRF2007-NH
Oznaczenie granic obszaru, który był przedmiotem aktualizacji	
Data opracowania mapy	13.02.2024
Nie wydłuża się istnienia w terenie innych, niewykazanych na niniejszej mapie urządzeń podziemnych, które nie były zgłoszone do inwentaryzacji	
Granice działek określono na podstawie danych otrzymanych z POGiK w Łęborku bez ustalenia stanu prawnego.	

POMORSKIE CENTRUM OBSŁUGI INWESTYCJI sp. z o.o.

ul. Zielona 2, 84-312 Cewice
NP 8411728262, REGON 387044977
tel. 695-308-467

pomorskie.centrum.inwestycji@gmail.com

Wykonawca geodeta:

Kierownik robót:

inż. Sebastian Janowicz

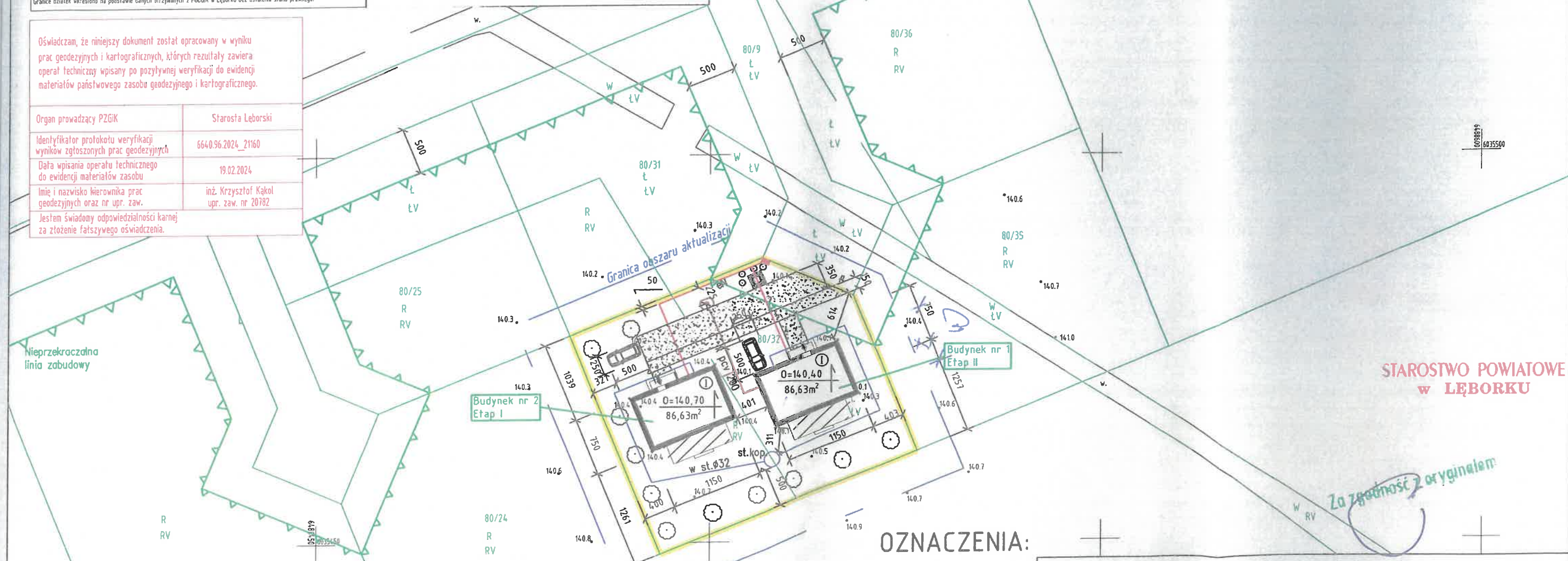
inż. Krzysztof Kąkol
upr. nr: 20782

W granicach obszaru przedmiotowego działki nie wykazywano urządzeń podziemnych.

W zakresie opracowania nie występuje projektowanie studni ujęcia wody podziemnej.

Oświadczam, że niniejszy dokument został opracowany w wyniku prac geodezyjnych i kartograficznych, których rezultaty zawiera operat techniczny wpisany po pozytywnej weryfikacji do ewidencji materiałów państwowego zasobu geodezyjnego i kartograficznego.

Organ prowadzący PZGiK	Starosta Łęborski
Identyfikator protokołu weryfikacji wyników zgłoszonych prac geodezyjnych	6640.96.2024_21160
Data wpisania operatu technicznego do ewidencji materiałów zasobu	19.02.2024
Imię i nazwisko kierownika prac geodezyjnych oraz nr upr. zaw.	inż. Krzysztof Kąkol upr. zaw. nr 20782
Jestem świadomy odpowiedzialności karnej za złożenie fałszywego oświadczenia.	



OZNACZENIA:

- granica działki
- projektowany budynek
- taras
- instalacja elektryczna
- instalacja wodociągowa, ujęcie wody
- odprowadzenie ścieków, zbiornik bezodpływowy dla 2 bud.
- pojemnik na śmieci
- dojścia, dojazdy, miejsca postojowe
- wejście do budynku / wjazd na działkę
- zieleń wysoka i niska
- nieprzekraczalna linia zabudowy

Projekt zagospodarowania terenu został wykonany na kopii mapy do celów projektowych przyjętej do zasobu powiatowego pod numerem 6640.96.2024_21160 na dzień 19.02.2024

Dwa budynek mieszkalne jednorodzinne dz. nr 80/32, obr. Łebunia

INWESTOR: Emilia Szwengler

Skala 1:500

PROJEKT ZAGOSPODAROWANIA TERENU

PROJEKTOWAŁ:

Architektura	Branża sanitarna	Branża elektryczna
inż. Adam Pawlak	inż. Krzysztof Kąkol	inż. Krzysztof Kąkol
upr. nr: 20782	upr. nr: 20782	upr. nr: 20782
upr. proj. bez ograniczeń w spec. instalacji i urządzeń elektrycznych i elektroenergetycznych	upr. proj. bez ograniczeń w spec. instalacji i urządzeń elektrycznych i elektroenergetycznych	upr. proj. bez ograniczeń w spec. instalacji i urządzeń elektrycznych i elektroenergetycznych
upr. w spec. inst. inż. GP.III/1342/1327/1	upr. w spec. inst. inż. GP.III/1342/1327/1	upr. w spec. inst. inż. GP.III/1342/1327/1
upr. w spec. inst. inż. GP.III/1342/1327/1	upr. w spec. inst. inż. GP.III/1342/1327/1	upr. w spec. inst. inż. GP.III/1342/1327/1

STAROSTWO POWIATOWE
w ŁĘBORKU

Za zgodność z oryginałem

woj. pomorskie
pow. łęborski
gm. Cewice - identyfikator 220803_2
obr. Łebunia - identyfikator 0007
dz. 19/2, 79/10 - wg. zakresu
ul. Sportowa
ID: 6640.2145.2023
Układ współrzędnych XY - "2000 strefa 6"
Układ wys. : Amsterdam 2007 - PL-EVRF2007-NH
----- zakres opracowania
stan aktualizacji na dzień : 11. stycznia 2024 r.
data opracowania mapy : 12. stycznia 2024 r.

Wykonanie niniejszej mapy nie było poprzedzone
odszukaniem znaków granicznych oraz ustaleniami
dotyczącymi ewentualnych służebności gruntowych
obciążających grunty położone w granicach
inwestycji budowlanej.

Przebieg granic oraz użytków gruntowych
pozyskano z bazy PZGiK i jest aktualny
na dzień wykonania pomiaru.

Nie wyklucza się istnienia w terenie również
urządzeń podziemnych dla których brak było
informacji branżowych i nie zostały odnalezione
w czasie inwentaryzacji geodezyjnej i pomiaru
sytuacyjno - wysokościowego.

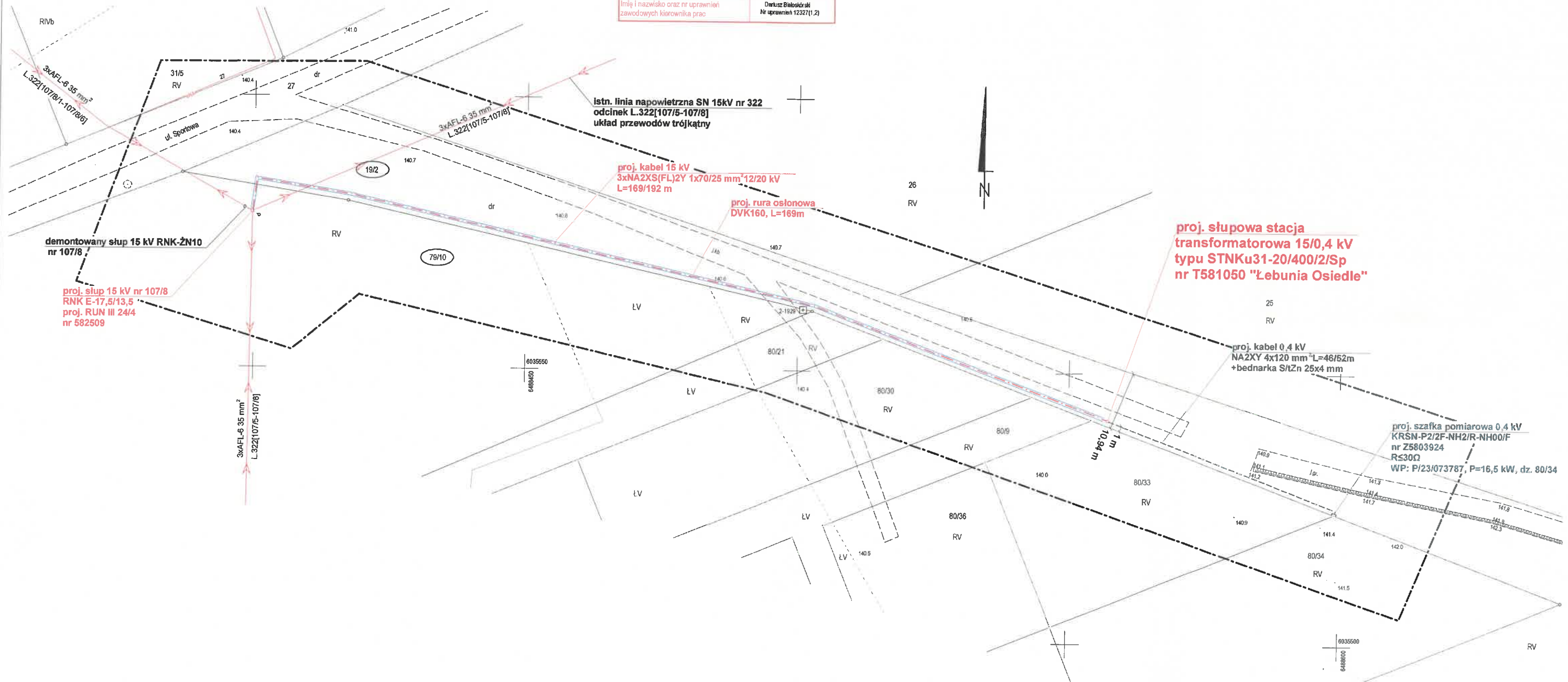
W zakresie opracowania mapy znajdują się prawem
chronione punkty osnowy geodezyjnej: 2-1929

Mapa do celów projektowych SKALA 1 : 500

Sporządzona na podstawie kopii mapy zasadniczej
oraz pomiaru uzupełniającego przeprowadzonego w m-cu styczniu 2024 r.
Wykonawca: Przedsiębiorstwo Usług Geodezyjnych "SURVEYOR" w Łęborku

Nr. rob. geod. upr. Dariusz Białoskórski Nr Upr. 12327; zakres 1 i 2

Poświadczam, że niniejszy dokument został opracowany w wyniku prac geodezyjnych i kartograficznych, których rezultaty zawiera operat techniczny pozytywnie zweryfikowany. Jednocześnie informuję, że jestem świadomy odpowiedzialności kamej za złożenie fałszywego oświadczenia.	
Identyfikator zgłoszenia prac geodezyjnych	6640.2145.2023
Organ służby geodezyjnej, który otrzymał zgłoszenie	Starosta Łęborski
Wykonawca prac geodezyjnych	F.U.G. SURVEYOR s.c. Białoskórski & Gościński 84-300 Łębork, ul. Amii Krąpiec 32/35
Nr oraz data sporządzenia dokumentu zawierającego wynik pozytywny weryfikacji	Protokół weryfikacji Nr: 6640.2145.2023_202402 z dnia 15.01.2024 r.
Imię i nazwisko oraz nr uprawnień zawodowych kierownika prac	Dariusz Białoskórski Nr uprawnień 12327(1,2)



LEGENDA

- proj. kabel energetyczny 0,4 kV
- proj. kabel energetyczny 15 kV
- proj. rura osłonowa na kabel
- proj. słup / stacja napowietrzna 15/0,4 kV
- proj. złącze / szafka pomiarowa 0,4 kV
- numer działki

Inwestor	ENERGA - OPERATOR SA z siedzibą w Gdańsku Oddział w Koszalinie ul. Morska 10, 75-950 Koszalin		
Biurowo projektowe	DATA	Imię i nazwisko / nr uprawnień	PODPIS
Stowarzyszenie Elektryków Polskich z siedzibą w Warszawie przy ul. Gaiętkowskiej 14	OPRACOWAŁ	10.02.2024 mgr inż. Justyna Niedziela	
Ośrodek Rzecznictwa SEP w Słupsku	PROJEKTOWAŁ	10.02.2024 mgr inż. Michał Grzegorzek / BK.IIF.7342.265.94	
ul. Przemysłowa 114, 76-200 Słupsk	SPRAWDZIŁ	10.02.2024 mgr inż. Piotr Gaweł / POM/0015/PW/OE/12	
	BRANŻA	ENERGETYCZNA	
Budowa elektroenergetycznej sieci kablowej 15 i 0,4 kV oraz słupowej stacji transformatorowej 15/0,4 kV	NAZWA RYSUNKU:		Skala: 1:500
Łebunia gm. Cewice dz. nr 79/10, 19/2 obr. Łebunia (0007) jedn. ewid. Cewice (220803_2)	PROJEKT ZAGOSPODAROWANIA TERENU		Nr rys. E-01
			Nr zadania: OBI/83/202829
			Nr umowy: AJ_04459/23

