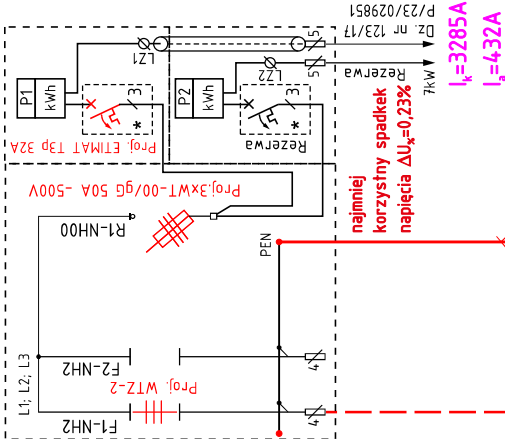


Istn. stacja transformatorowa
Konin Nowy Dwór Rumiankowa nr 51196
typ MBST 20/630 na dz. nr 125/16

Proj. złącze kablowo pomiarowe typu:
KRSN-P2/2F-NH2/R-NH00/F na dz. nr 123/17
nr: Z4508006



Istn. sieć telekomunikacyjna
Istn. sieć telekomunikacyjna
Istn. sieć telekomunikacyjna

$I_k=3285A$
 $I_s=432A$

Proj. NA2XY 4x120mm²
-57/70m-

Proj. rura DVK 110-14m

Proj. rura DVK 110-15m

OZNACZENIA:

1. Tablica licznikowa uniwersalna
2. Ogranicznik mocy (w obudowie typu S5)
3. Obudowa przystosowana do plombowania
4. Listwa zaciskowa do 16mm²
5. Rozłącznik bezpiecznikowy skrzynkowy WLK 00
6. Listwa rozgałęźna do 2x240mm²
7. kWh - licznik energii czynnej

UWAGA DLA WYKONAWCÓW

Na szafie kablowo - pomiarowej należy zamieścić tabliczkę informacyjną:
z unikatowym numerem złącza
wg. obowiązujących w EOP standardów
z danymi dotyczącymi
zasilania złącza (nr stacji i obvodu)

PROJEKT	ABC	P/23/029851	K104722/23	OBI/45/2302198
Objekt: Budowa linii elektroenergetycznej nN-0.4kV kablowej dla zasilania budynku mieszkalnego - jednorodzinnego na dz. nr 123/17 w m. Konin, ul. Begoniowa gm. Miasto Konin		Projektował: mgr inż. Grzegorz Jarysz Upr. bud. nr WKP/0168/PODE/12 Specjalność: instalacyjna w zakresie sieci, instalacji i urządzeń elektrycznych i elektroenergetycznych	mgr inż. Grzegorz Jarysz Uprawnienia budowlane do projektowania bez ograniczeń w specjalności instalacyjnej w zakresie sieci, instalacji i urządzeń elektrycznych i elektroenergetycznych Nr ewid. WKP/0168/PODE/12	
Przedmiot projektu: Projekt zagospodarowania terenu		Opracował: mgr inż. Aleksander Arciszewski		
		Data: 11.2023.	Skala: 1 : 500	Symbole: 91/23
				Nr rys. 153