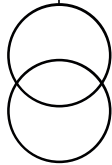


Układ sieci TN-C

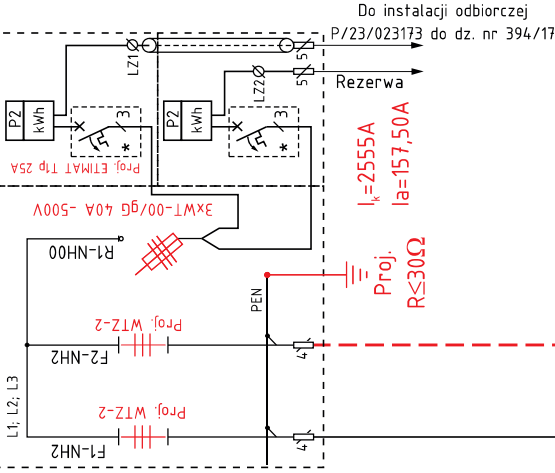
Proj złącze kablowo pomiarowe typu:

Istn. obw. nr NN5-50881/04
Istn. In=63A gF
100kA/500V



Istn. st.tr. 15/0,4 kV
Typ STS 20/250
nr 50881 Wilczyn Plaža
moc transf. 250kVA

Istn. YAKY 4x120mm²
L=104m



Do instalacji odbiorczej
P/23/023173 do dz. nr 394/17

$I_k=2555A$
 $I_a=157,50A$
Proj.
 $R \leq 30\Omega$

Proj. NA2XY 4x120mm²
- 10/16m -

(dz. nr 394/17) istn. kabel należy
odkopać/rozciąć, a następnie wprowadzić
do projektowanego złącza

Istn. YAKY 4x120mm²
L=32m

Istn. YAKY 4x120mm²
L=48m

Proj. mufa przelotowa

Najmiej korzystny
spadek napięcia
 $\Delta U_s=0,95\%$
 $I_k=958A$
 $I_a=157,50A$

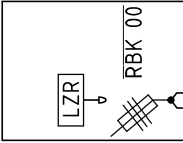
Istn. YAKY 4x120mm²
L=78m

Istn. YAKY 4x120mm²
L=75m

ZK-1640433
ZK1w-1/4Ls

7kW

ZK-6808542
ZK1w-1/4Ls



7kW



Obiekt: Budowa elektroenergetycznej linii nN-0,4kV kablowej dla zasilania campingu na dz. nr 394/17 w m. Wilczyn, gm. Wilczyn, pow. koniński, woj. wielkopolskie.	P/23/023173	KJ04950/23	OBI/45/2302538
mgr inż. Grzegorz Jarysz Upr. bud. nr WKP/0168/POUE/12 Specjalność: instalacyjna w zakresie sieci, instalacji i urządzeń elektrycznych i elektroenergetycznych	mgr inż. Grzegorz Jarysz - Uprawnienia budowlane do projektowania bez ograniczeń w specjalności instalacyjnej i sieci elektrycznej i elektroenergetycznej Nr ewid. WKP/0168/POUE/12	Projektował: mgr inż. Grzegorz Jarysz Upr. bud. nr WKP/0168/POUE/12 Specjalność: instalacyjna w zakresie sieci, instalacji i urządzeń elektrycznych i elektroenergetycznych	
Przedmiot projektu: Schemat elektryczny zasilania	Opracował: mgr inż. Aleksander Arciszewski	Data: 01.2024	Symbol: 95/23
		Skala:	Nr rys. 2 49

- OZNACZENIA:
1. Tablica licznikowa uniwersalna
 2. Ogranicznik mocy (w obudowie typu SS)
obudowa przysposobiona do plombowania
 3. Listwa zaciskowa do 16mm²
 4. Rozłącznik bezpiecznikowy skrzynkowy WLK 00
 5. Listwa rozgałęźna do 2x240mm²
 6. Listwa rozgałęźna "r" 35/16mm,
 7. kWh - licznik energii czynnej