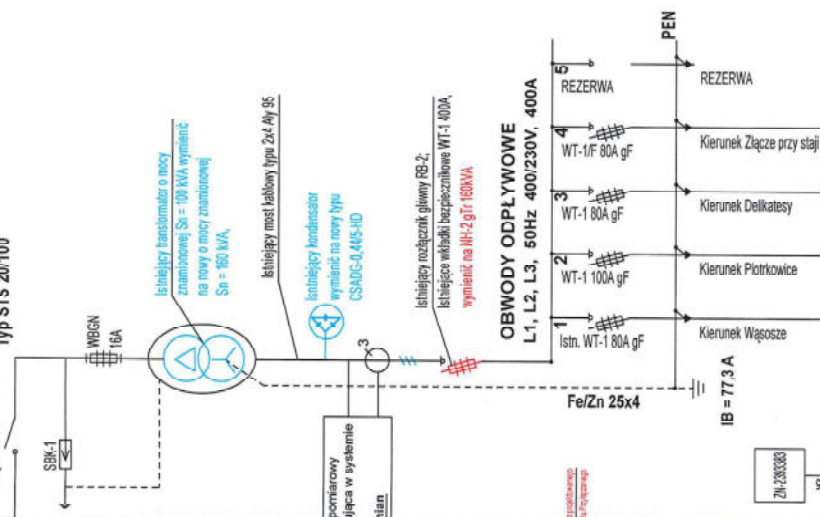
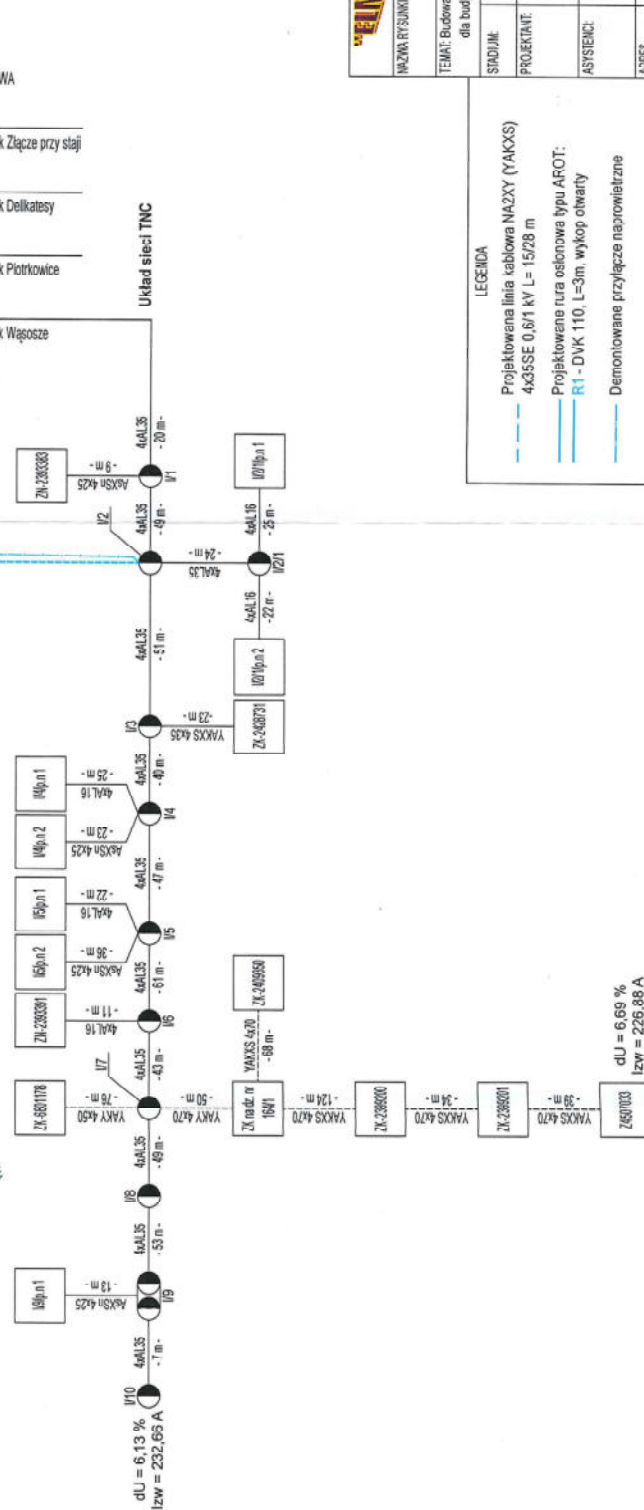
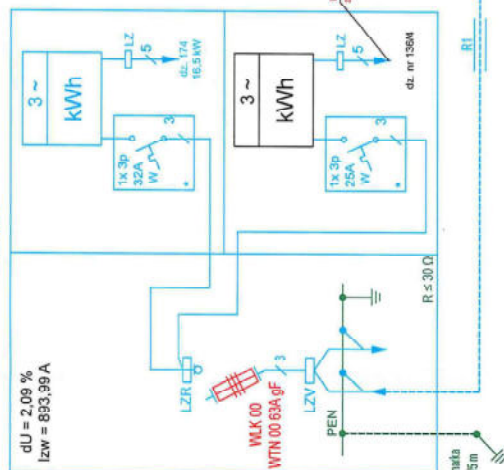


Wąsosz
Typ STS 20/100

podłącznik nr 1584



Projektowane złącze kablowo-pomiarowe typu P2-Rs(LZVILZRIF dla dz. nr 174
WP FI23J028183. R ≤ 30 Ω



mgr inż. Katarzyna Wójcik
Upr. projektant i Montażnik rurowy
w zakresie sieci i instalacji elektrycznych
Nr upr. bud. LOD/4216/PWB/E20
Michałów Drużni 32a 52-860 Człabówek

“ELMONT”

ELMONT s.c.
Michałów Drugi 32A, 62-860 Opalówek
tel. +48 62 761 93 33

SCHEMAT JEDNOKRESKOWY

TEMAT: Budowa przyłącza kablowo-pomiarowego NN oraz demontaż przyłącza napowietrznego dla budynku mieszkalnego jednorodzinnego na dz. nr 174 w msc. Wąpocze, gm. Ślesin

STROJOWNIA	PROJEKT BUDOWLANY	POLSKI	UWAGA: K.5500023
PROJEKTANT:	mgr inż. Katarzyna Wójcik ul. S. ŁOZOWA 18/19PRAHA spec. budowlana z zakresu spec. budowlanej	WP	043420040
ASISTENT:	inżynier elektryczny i elektroenergetyczny	ST. OBROT	5002001
PROJEKTOWAŁ:	lech, Jakub Błoki	INWESTOR	057
PROJEKTOWAŁ:	Jednostka 2010/12, 5 Ścieśn obrotu dla 100% Wpływu z 1/4	OBJEKT	Georgi Siergiej S.A.
PROJEKTOWAŁ:			przebiegała blisko 200 kierunku od strony 2001
PROJEKTOWAŁ:			NR 1/5
PROJEKTOWAŁ:			E-02

LEGENDA

- Projektowana linia kablowa NA2XY (YAKXS)
4x35SE 0,6/1 kV L = 15/28 m
- Projektowana rura osłonowa typu AFOT:
R1 - DVK 110, L=3m, wykop otwarty
- Demontowane przyłącze nadziemne
- Projektowana beczka ocynkowana FeZn
25x40 L = 45 m

F-02