

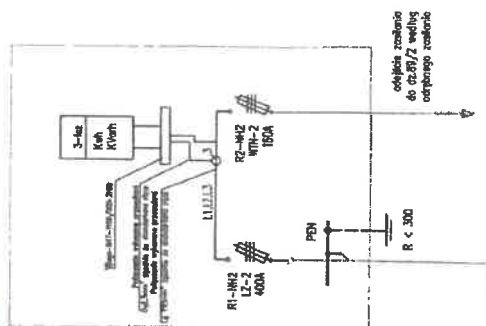
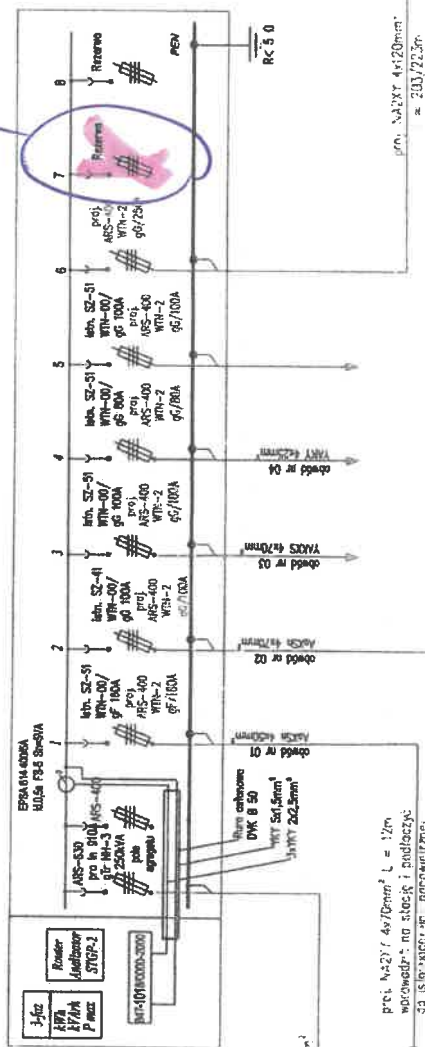
Sebastian, Pose

Instn.linia napowietrzna SN 15kV
Gietrzwałd -Jaroty [4706]

proj. KRSN-1/R-910A/TK/PP (400/5) BR-NH2/IR-NH2/F

AM/SG 1NF

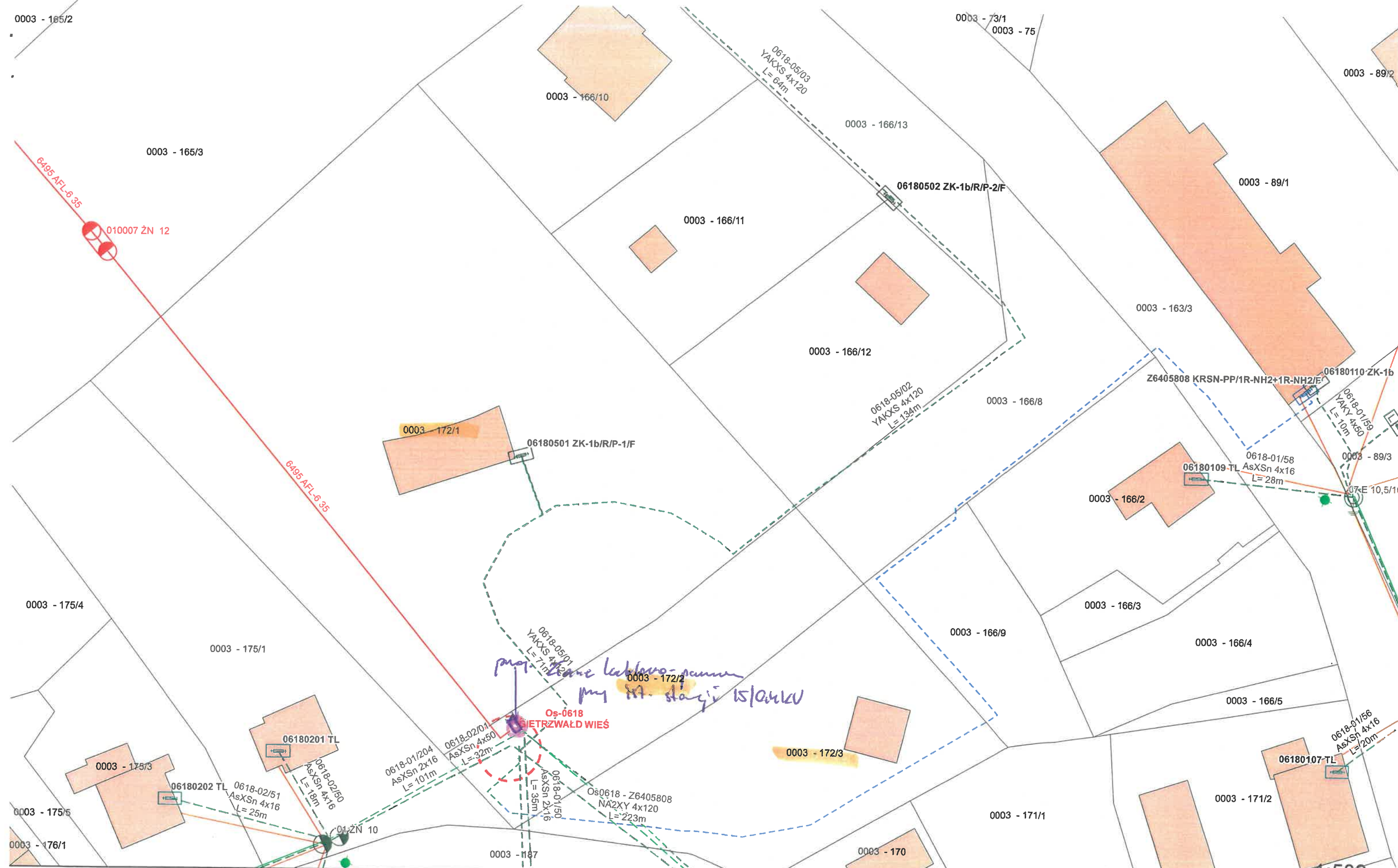
Gietrzwałd Wleś
Os-0618
Istn. tr. 160 kVA
proj. 250 kVA


$$R_{\text{B}} < 9,30\Omega$$

przebiegi, $N_2ZV \approx 4 \times 10^{21} \text{ cm}^{-2}$, $L = 12 \text{ m}$
 podłoża: $N_2ZV \approx 4 \times 10^{21} \text{ cm}^{-2}$, na stopie i podłożu
 podłoża: $N_2ZV \approx 4 \times 10^{21} \text{ cm}^{-2}$, na stopie i podłożu
 podłoża: $N_2ZV \approx 4 \times 10^{21} \text{ cm}^{-2}$, na stopie i podłożu

proje "A2X" 4x70mm? 1 - 12m
wprowadzić na stację i podjąć
do istniejącej linii napowietrznej
ze pomocą tulei AL 70

Opis:	PZT Projekt budowy przyłącza kablowego n.N.OBV Gdańsk ul. Dąbska 72, gm.Gdańsk	Strona adresowa	Wzrost m	Rok r.	Data
Opracował:	tłukacz Dobrosław ugr. WAM/0060/700E/72 w specjalności technicznej				
Projektant:	Marek Dobrosław ugr.proj WAM/0060/700E/09 w specjalności technicznej				



P124/056531- zasilenie dalekowe
moc 60kW zab. 3x100A gr. IV PP: 400/5 H/A kl. 0,2s
mnożna x90

Budowa przyłącza kablowego z jednego pola
rezerwowego jako nowy obwód z proj. grafy
kablowej przy stacji 15/0,4kV odc. 10m
(proj. YAKXS 4x120mm²)
20-08-2024
Technik ds. Przyłączy
Sebastian Pose

Os-0618 TR-160kVA
proj. obwód-
pole rezerwowe