

ENERGA-OPERATOR SA
Oddział w Toruniu, Rejon Dystrybucji we Włocławku

ul. Duninowska 8, 87-800 Włocławek

WYTYCZNE PROGRAMOWE

**OPRACOWANIE DOKUMENTACJI PROJEKTOWEJ NA
POWIĄZANIE LINII NISKIEGO NAPIĘCIA ZE STACJI P2/1 OBW.
NN 3-0667-07 I STACJI SPOKOJNA OBW. NN 3-0826-01**

NR WYT.: **31/0/2024/93MZE**

NR ZAD. INWEST.:

OBMB1/83/24530
.....

OPRACOWANO W:

DZIAŁ ZARZĄDZANIA EKSPLOATACJĄ, 93MZE

OPRACOWAŁ:

**WOJCIECH GIERKOWSKI,
93MZE**

Inżynier
ds. Linii Elektroenergetycznych

Wojciech Gierkowski
.....

SPRAWDZIŁ:

PIOTR KOWALEWSKI, 93MZE

Kierownik Działu
Zarządzania Eksploatacją

Piotr Kowalewski
.....

Dyrektor
Rejonu Dystrybucji

P
Krzysztof Dębczyński

ZATWIERDZIŁ:

.....

Data:

25 PAŹ. 2024
.....

SPIS TREŚCI

1.	Wymagania techniczne	2
2.	Przedmiot opracowania	2
3.	Lokalizacja przedmiotu wytycznych	2
4.	Stan istniejący	2
5.	Stan planowany / zakres prac	3
5.1	Zakres prac	3
6.	Rzeczowy zakres prac	4
7.	Wymagania dodatkowe	4
8.	Informacje dodatkowe	4
•	Uzgodnienie dokumentacji	4
1)	Zmiany i odstępstwa	4
9.	Spis załączników	5

1. Wymagania techniczne

Realizacja zakresu inwestycyjnego objętego przedmiotowymi wytycznymi programowymi musi być zgodna z:

- 1) wymogami ustawy Prawo Budowlane, obowiązującymi Polskimi Normami, zasadami wiedzy technicznej oraz pozostałymi, obowiązującymi w tym zakresie przepisami,
- 2) wytycznymi oraz standardami technicznymi obowiązującymi u Zamawiającego, dostępnymi na stronie internetowej www.energa-operator.pl.

Wszystkie urządzenia:

- 1) muszą posiadać certyfikaty zgodności wystawione przez niezależne akredytowane jednostki certyfikujące i/lub protokoły badań typu wykonanych przez niezależne akredytowane laboratoria,
- 2) muszą spełniać wymagania Dyrektyw Europejskich Nowego Podejścia w zakresie podanym w Dyrektywach

2. Przedmiot opracowania

Przedmiotem opracowania są wytyczne do projektowania:

Powiązanie linii niskiego napięcia pomiędzy złączem Z9316027 ze stacji P2/1 obw. NN 3-0667-07 a złączem 3Z-002781 SPOKOJNA obw. NN 3-0826-01.

3. Lokalizacja przedmiotu wytycznych

Linie niskiego napięcia objęta wytycznymi zasilana z ST. 15/0,4 kV STA3-0667 „P2/1” OBW. NN 3-0667-07 oraz „SPOKOJNA” obw. NN 3-0826-01 znajdują się w m. Włocławek ul. Spokojna gm. Włocławek.

4. Stan istniejący

Linia nN ze stacji P2/1 obw. NN 3-0667-07 wyprowadzona jest ze stacji transformatorowej 15/0,4 kV (moc transformatora 250 kVA) poprzez rozłączniko-bezpiecznik z wkładkami bezpiecznikowymi WTN-1gF 250A:

- od stacji do KRSN-PP/F nr Z9312629 dz. 1/6 kablem typu YAKXS 4x240mm² dł. 438m,
- od KRSN-PP/F nr Z9312629 dz. 1/6 do P1-Rs/LZV/F nr Z9316027 dz. 1/7 kablem typu YAKXS 4x240mm² dł. 8m.

Linia nN ze stacji SPOKOJNA obw. NN 3-0826-01 wyprowadzony jest ze stacji transformatorowej 15/0,4 kV (moc transformatora 400 kVA) poprzez rozłączniko-bezpiecznik z wkładkami bezpiecznikowymi WTN-1gF 100A:

- od stacji do słupa 107 przewodami typu AsXS_n 4x50mm² dł. 240m,
- od słupa 107 poprzez rozłącznik bezpiecznikowy (jako zabezpieczenie wzdłużne) do ZK1+1L nr 3Z-002781 dz. 1/8 kablem YAKY 4x35mm² dł. 40m
- od ZK1+1L nr 3Z-002781 dz. 1/8 do P1-Rs/LZV/F nr Z9315869 dz. 4/10 kablem YAKXS 4x120mm² dł. 38m.

5. Stan planowany / zakres prac

Wytyczne do opracowania dokumentacji projektowej obejmują:

5.1 Zakres prac

- a) Wykonanie połączenia kablowego pomiędzy P1-Rs/LZV/F nr Z9316027 dz. 1/7 a ZK1+1L nr 3Z-002781 dz. 1/8 kablem typu YAKXS 4x240mm² dł. około 50m
- b) Wymiana ZK1+1L nr 3Z-002781 dz. 1/8 na KRSN-P2/2F-NH2/2R-NH00/F

Do proj. KRSN-P2/2F-NH2/2R-NH00/F wprowadzić i podłączyć:

- I. POLE 1 – proj. YAKXS 4x240mm² kier. P1-Rs/LZV/F nr Z9316027 dz. 1/7
- II. POLE 2 – istn. YAKXS 4x120mm² kier. P1-Rs/LZV/F nr Z9315869 dz. 4/10
- III. POLE 3 – istn. YAKY 4x35 mm² kier. słup 107 „PODZIAŁ SIECI”

z istn. ZK1+1L nr 3Z-002781 przenieść licznik do proj. KRSN-P2/2F-NH2/2R-NH00/F

w polach 1 i 2 dobrać zabezpieczenia według obliczeń

w polu 3 wykonać „PODZIAŁ SIECI”

6. Rzeczowy zakres prac

Lp.	Nazwa	J.m.	Ilość
1.	Opracowanie dokumentacji projektowej	szt.	1

7. Wymagania dodatkowe

• Dokumentacja projektowa

- Opracować projekt budowlano - wykonawczy (zgodnie z obowiązującymi w ENERGA-OPERATOR SA standardami technicznymi i Wytycznymi do Projektowania) i uzgodnić w ENERGA – OPERATOR SA Oddział w Toruniu Rejon Dystrybucji Włocławek - Dział Dokumentacji Energetycznej.
- Nabycie praw do nieruchomości przez które będą przebiegać projektowane linie kablowe powinno nastąpić zgodnie z „Procedurą nabywania praw do nieruchomości dla istniejących i projektowanych urządzeń elektroenergetycznych”.
- Szczegółowe problemy wynikające z proponowanej rozbudowy sieci niskiego napięcia zostaną rozwiązane przez projektanta w opracowanej dokumentacji technicznej w oparciu o wizję lokalną przeprowadzoną w terenie oraz uzgodnienia z właścicielami gruntów.
- Projektant jest zobowiązany przedstawiać na bieżąco informacje o poziomie zaawansowania prac oraz do przedstawienia koncepcji rozbudowy.
- Dokonać wymaganych obliczeń dla sieci niskiego napięcia.
- Materiał z demontażu należy rozliczyć zgodnie z zasadami obowiązującymi w Energa-Operator SA.

8. Informacje dodatkowe

• Uzgodnienie dokumentacji

W celu dokonania uzgodnień projektowych wykonawca dokumentacji składa do sekretariatu **Energa-Operator SA Oddział w Toruniu, Rejon Dystrybucji we Włocławku ul. Duninowska 8, 87-800 Włocławek** zgodnie z obowiązującą w EOP procedurą.

1) Zmiany i odstępstwa

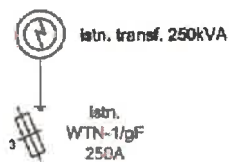
W sytuacji, gdy na etapie projektowania lub realizacji zadania nastąpiła konieczność zastosowania rozwiązań technicznych specjalnych/nietypowych, odbiegających od Standardów Technicznych w ENERGA-OPERATOR SA lub pojawiła się konieczność zastosowania dodatkowych elementów nieujętych w wytycznych lub wyjaśnienia wątpliwości w zakresie rozwiązania technicznego należy kontaktować się z autorem wytycznych programowych. Zastosowanie rozwiązań nieujętych w standardach wymaga uzyskania odstępstwa. Autor wytycznych, po analizie sprawy otrzymanej od biura projektowego, wysyła stosowny wniosek o odstępstwo od standardów technicznych do właściwego Przewodniczącego Zespołu Technicznego działającego przy Radzie Technicznej ENERGA-OPERATOR. Uzyskanie odstępstwa leży po stronie komórki opracowującej wytyczne programowe.

- Do wykonania zakresu wytycznych powinny być dopuszczone wyłącznie wykwalifikowane służby ENERGA-OPERATOR SA lub wykonawcy zewnętrzni posiadający certyfikaty wydane przez upoważnione ośrodki szkoleniowe lub przez producentów/dostawców sprzętu,
- Niniejsze wytyczne nie stanowią ostatecznego rozwiązania, są jedynie pomocą przy wykonywaniu zakresu prac.

9. Spis załączników

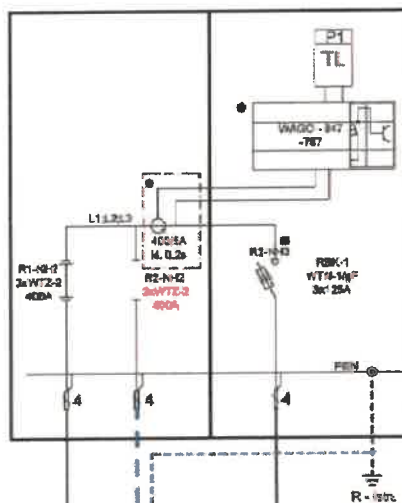
1. *Plany sieci*

Istn. stacja transf. 15/0,4kV "P2/1" (STA3-0877)



Istn. kabel typu YAKXS 4x240mm², L = 438m
"OBW. 700" (NN 3-0877-07)

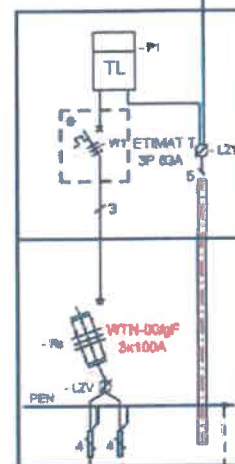
Istn. złącze typu
KRSN-PP/F
dz. nr 1/8
Z9312629



taśma Fe/Zn 25x4mm, Lc = 8m
kabel YAKXS 4x240mm², L = 5/6m

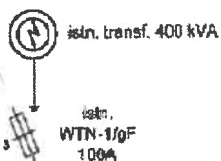
Z9318027
szafka pomiarowa
typu P1-Rs/LZV/F

Izocyjnik mieszkalny
dz. nr 1/1
Pa = 32,5 kW



proj. R ≤ 30Ω

Istn. stacja transf. 15/0,4kV "SPOKOJNA" (STA3-0826)



proj. YAKXS 4x240mm²

Istn. linia napowietrzna nn typu AexSn 4x50mm², L = 200m,
Istn. kabel nn typu YAKY 4x35mm², L = 40m.
OBW. 01 "L NAP. SPOKOJNA KIER. MIASTO" (NN 3-0826-01)

proj. wymiana na
KRSN-P2/2F-NH2/2R-NH00/F

Istn. złącze kablowe
typu ZK1-1L
3Z-002781
dz. nr 1/8
R - istn.

Z9315869
szafka pomiarowa
typu P1-Rs/LZV/F

Izocyjnik mieszkalny
dz. nr 1/1
Pa = 12,8 kW



proj. R ≤ 30Ω

kabel YAKXS 4x120mm², L = 34/38m

