

Numer P/24/024355

Miejscowość Włocławek

Data 24-04-2024

WARUNKI PRZYŁĄCZENIA

DO SIECI ELEKTROENERGETYCZNEJ ENERGA-OPERATOR SA
Oddział w Toruniu

1. Przyłączany obiekt:
Nazwa: budynek mieszkalny - jednorodzinny
Adres (Nr działki): Kretkowo, ul. -
gm. Lubień Kujawski , działka numer 113/3
2. Grupa przyłączeniowa: grupa V
3. Moc przyłączeniowa: 12.5 kW
4. Miejsce przyłączenia:
GPZ - Lubień [GPZ3-0025]
Linia 15 kV GPZ LUBIEŃ - KĄTY [SN 3-0025-05]
Stacja SN/nn KRETKOWO 1 [STA3-0412]
Obwód nn Błonie [NN 3-0412-01]
Obiekt Obwód [nn] Błonie [NN 3-0412-01]
- zaciski kablowe w części łączowej proj. szafki kablowo-pomiarowej;
5. Miejsce dostarczania energii elektrycznej:
- zaciski na listwie zaciskowej licznika w kierunku instalacji przyłączanej w szafce kablowo-pomiarowej;
6. Rodzaj przyłącza: kablowe
7. Zakres prac niezbędnych do realizacji przyłączenia oraz wymagania w zakresie wyposażenia niezbędnego do współpracy z siecią:
 - 7.1. Zakres inwestycji realizowanych przez ENERGA-OPERATOR SA
 - 7.1.1. Urządzenia WN i SN:
-
 - 7.1.2. Stacja transformatorowa:
-
 - 7.1.3. Urządzenia nn:
- wybudować przyłącze kablowe YAKXS 4x35mm² dł. ok. 15m z istniejącego stanowiska słupowego nr 102 do proj. szafki P1-Rs/LZV/F, zabudowanej przy granicy dz. nr 113/3.
 - 7.1.4. Wyposażenie urządzeń, instalacji lub sieci, niezbędne do współpracy z siecią, do której instalacje lub sieci są przyłączane:
- sieć/instalację odbiorczą należy wykonać zgodnie z obowiązującymi przepisami.
 - 7.1.5. Zabezpieczenie sieci przed zakłóceniami elektrycznymi powodowanymi przez urządzenia, instalacje lub sieci wnioskodawcy:
- urządzenia i instalacje odbiorcy nie mogą powodować zakłóceń w sieci.
 - 7.1.6. Dostosowanie przyłączanych urządzeń, instalacji lub sieci do systemów sterowania dyspozytorskiego:
-
 - 7.1.7. Demontaże:
-
 - 7.2. Zakres inwestycji realizowanych przez Podmiot Przyłączany:
- Odbiorca z proj. szafki kablowo-pomiarowej wybuduje kabel (WLZ) do rozdzielni głównej obiektu. Przekrój kabla oraz instalację przyłączaną dostosuje do przewidywanego obciążenia. Wykonanie tych czynności należy potwierdzić w "Oświadczeniu o gotowości instalacji przyłączanej".
8. Wymagany stopień skompensowania mocy biernej:

$\tan \varphi$ QI: 0.4

tqø QIV: 0

9. Wymagania dotyczące układu pomiarowo-rozliczeniowego i systemu pomiarowo-rozliczeniowego:
 - 9.1. Miejsce zainstalowania:
na granicy działki
 - 9.2. Rodzaj i prąd znamionowy oraz miejsce usytuowania zabezpieczenia przedlicznikowego / głównego:
wyłącznik nadmiarowo - prądowy bez członu zwarciovego (ogranicznik mocy) o prądzie znamionowym 25 A, zainstalowane w szafce kablowo-pomiarowej
 - 9.3. Sposób pomiaru: bezpośredni
 - 9.4. Rodzaj mierzonej energii: Energia elektryczna czynna pobrana, Straty nieobecne/ pomijalnie małe
 - 9.5. Przystosowanie układu pomiarowo-rozliczeniowego do systemów zdalnego odczytu danych pomiarowych
-
 - 9.6. Wymagania dodatkowe:
 - a) Dla pomiaru pośredniego lub półpośredniego, zastosować odpowiednie przekładniki i listwę kontrolno-pomiarową a w obwodach wtórnych pomiaru wykonać zabezpieczenie obwodów napięciowych liczników oraz optyczną sygnalizację zaniku napięcia.
 - b) Dla poszczególnych etapów budowy przewidzieć pomiar dostosowany do poboru mocy.
 - c) Urządzenia pomiarowe winny być osłonięte i przystosowane do oplombowania.
 - d) Wymagania techniczne dla układów transmisji danych pomiarowych określone są w Instrukcji Ruchu i Eksploatacji Sieci Dystrybucyjnej ENERGA-OPERATOR SA
 - e) inne:
-
 10. Dane dotyczące sieci oraz parametry w zakresie elektroenergetycznej automatyki zabezpieczeniowej i systemowej
 - 10.1. Dotyczy sieci o napięciu do 1 kV:

a)	Układ sieci	TN-C	
b)	Napięcie znamionowe sieci	0,4	kV
c)	Maksymalny prąd zwarciovowy w sieci	26	kA
	Rzeczywistą wartość prądu zwarciovowego oblicza projektant.		
d)	System ochrony od porażeń	Samoczynne wyłączenie zasilania	
 - 10.2. Dotyczy sieci o napięciu powyżej 1 kV:

a)	Sposób pracy punktu neutralnego sieci	-	
b)	Napięcie znamionowe sieci	-	kV
c)	Prąd zwarcia doziemnego	-	A
d)	Czas wyłączenia zwarcia doziemnego	-	s
e)	Moc zwarciovowa na szynach 15 kV	-	MVA
f)	Czas wyłączenia zwarcia wielofazowego	-	s
	w stacji 110/15 kV GPZ Lubień		
	Rzeczywistą wartość prądu zwarcia wielofazowego oblicza projektant na podstawie mocy zwarciovowej.		
g)	System ochrony od porażeń	uziemiaenie ochronne	
 - 10.3. Inne:
-
 11. Dane znamionowe urządzeń, instalacji i sieci oraz dopuszczalne graniczne parametry ich pracy

Rodzaj urządzenia/instalacji/sieci	Napięcie znam. [kV]	Moc znam. [kW]	Prąd rozruchu [A]
------------------------------------	---------------------	----------------	-------------------

12. Inne ustalenia:
- 12.1. Dotyczy projektu budowlanego:
- projekt budowy przyłącza/sieci elektroenergetycznej należy wykonać zgodnie z obowiązującymi w ENERGA-OPERATOR SA standardami technicznymi i Wytycznymi do Projektowania. Uzgodnić na etapie projektowania w Rejonie Dystrybucji we Włocławku.
- 12.2. Dotyczy współpracy ruchowej:
-
- 12.3. Dotyczy umowy o przyłączenie:
-
- 12.4. Inne wymagania:
-
13. Użytkowane urządzenia elektryczne powinny spełniać wymagania określone w obowiązujących przepisach dotyczących kompatybilności elektromagnetycznej.
14. Przy realizacji niniejszych warunków przyłączenia należy uwzględnić wymagania określone w Instrukcji Ruchu i Eksploatacji Sieci Dystrybucyjnej obowiązującej na terenie działania ENERGA-OPERATOR SA.
15. Standardy jakościowe energii elektrycznej określa Rozporządzenie Ministra Gospodarki z dnia 4 maja 2007 roku (Dz.U. Nr 93 poz. 623 z 2007 r.).
ENERGA-OPERATOR SA nie zapewnia bezprzerwowej dostawy energii do sieci elektroenergetycznej dla ww. obiektu. Należy liczyć się z możliwością przerw w dostawie energii elektrycznej. Bezprzerwową dostawę energii elektrycznej można zapewnić jedynie poprzez zainstalowanie własnego źródła energii (np. agregatu prądotwórczego, urządzenia UPS, itp.) po uprzednim uzgodnieniu warunków jego instalacji z ENERGA-OPERATOR SA Oddział w Toruniu
16. Zawarcie umowy o przyłączenie stanowi podstawę do rozpoczęcia realizacji prac projektowych i budowlano-montażowych, na zasadach określonych w tej umowie. Projekt umowy o przyłączenie stanowi załącznik do niniejszych warunków.
17. Warunki przyłączenia są ważne 2 lata od dnia ich doręczenia.
Po zawarciu umowy o przyłączenie warunki przyłączenia ważne są w okresie obowiązywania umowy o przyłączenie.
18. Działając na podstawie art. 7 ust. 14 ustawy z dnia 10 kwietnia 1997 roku – Prawo energetyczne (Dz. U. nr 54 poz. 348 z późn. zm.) w związku z art. 34 ust. 3 pkt 3 ustawy z dnia 7 lipca 1994 roku (Dz. U. nr 89 poz. 414 z późn. zm.) ENERGA-OPERATOR SA oświadcza, że zapewni dostawę energii dla obiektu przyłączanego:
- po przyłączeniu obiektu do sieci elektroenergetycznej na podstawie niniejszych warunków przyłączenia oraz w oparciu o umowę o przyłączenie, jaka zostanie zawarta pomiędzy Podmiotem Przyłączanym a ENERGA – OPERATOR SA,
- po zawarciu umowy o świadczenie usług dystrybucji lub umowy kompleksowej.
Niniejsze oświadczenie jest oświadczeniem w rozumieniu art. 34 ust. 3, pkt. 3 ustawy - Prawo budowlane.

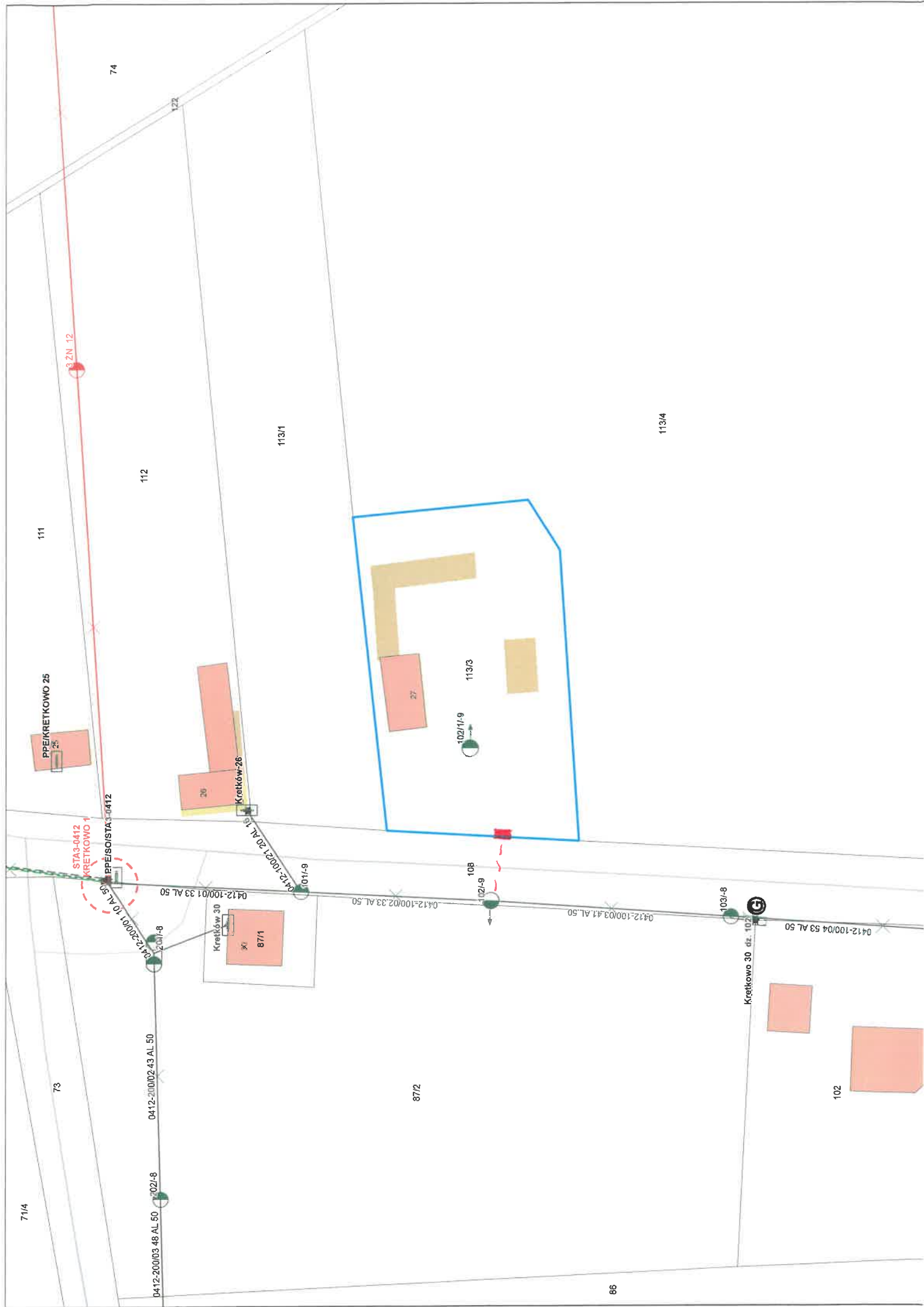
Wiliński Marcin
OPRACOWAŁ
tel. 564706511

Kierownik
Działu Przyłączeń

Marcin Wiliński

ZATWIERDZIŁ

- Otrzymują:
1. Wnioskodawca
 2. ENERGA-OPERATOR SA Oddział w Toruniu Rejon Dystrybucji we Włocławku
ul. Duninowska 8, 87-800 Włocławek



Mapa do celów projektowych
Skala 1:500

Województwo: kujawsko-pomorskie
Powiat: włocławski
Jedn. ewid.: 041811_5 LUBIEŃ KUJAWSKI
Obreń: 041811_5 0018 KAMIENNA
dz. nr: 113/3 (według zakresu)

Sekcja: 6.176.31.01.4.3
Nr zgłoszenia: GGN.6640.2277.2022
Układ współrzędnych: PL_2000/6
Układ wysokościowy: PL-EVRF 2007
Układ odniesienia: PL_ETRF 2000

Mapa aktualna na dzień 30.06.2022r.
Sporządził: 04.07.2022 r.

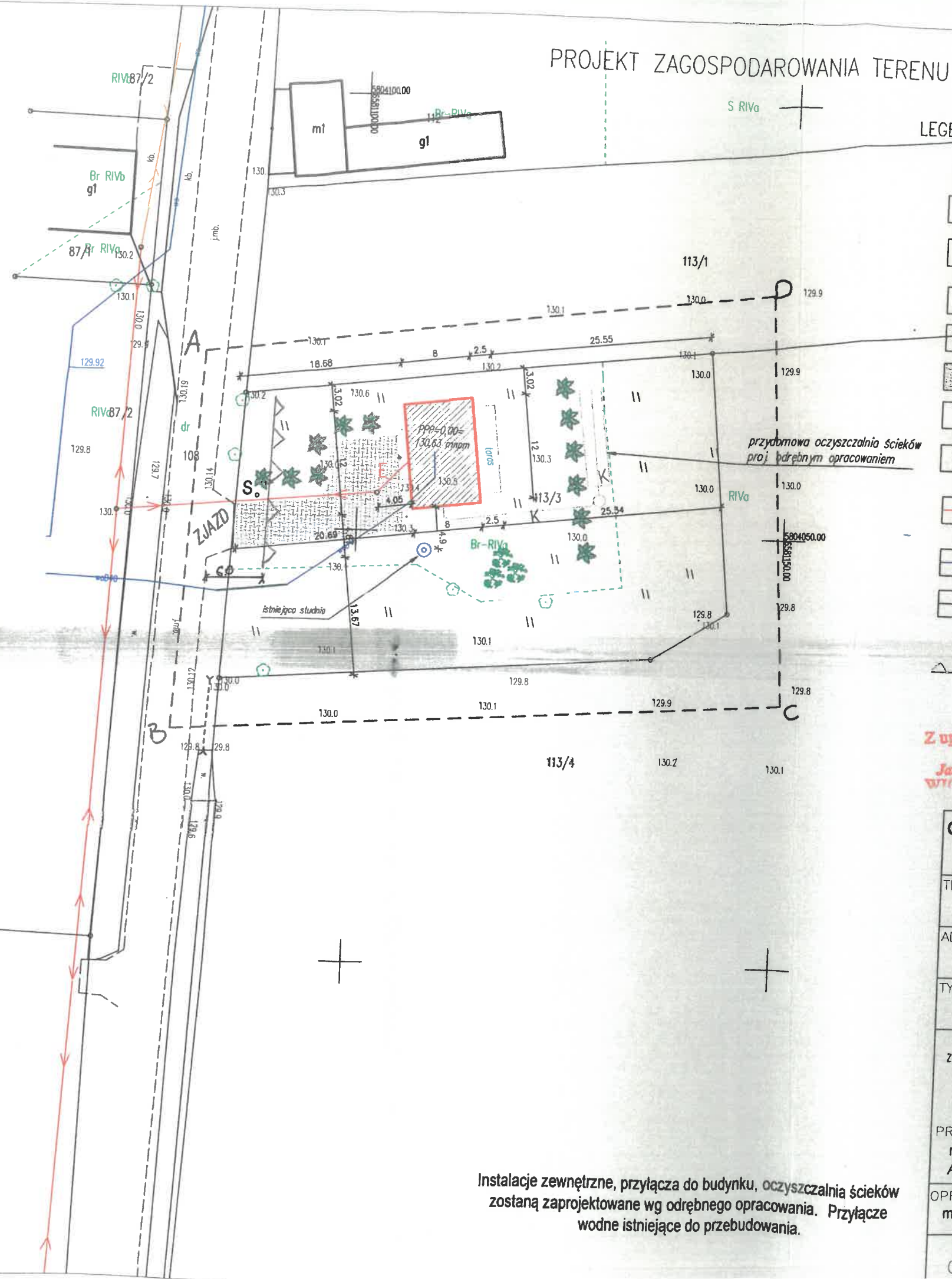
mgr inż. geodeta
Bartosz Palaszewski
Wielkowieś 7, 87-820 Kowal
NIP 888 290 43 71 tel. 781 033 297

inż. geodeta
Bartosz Palaszewski
Andrzej Włodkowski
upr. GKG 13027

Nie wykazuje się istnienia w terenie
innych niż wyaznaczonych na mapie
urządzeń pomiarowych, które nie
były zapisane w ewidencji lub
o których brak jest informacji w
interwizjach terenowych.

Przedmiotowa mapa do celów projektowych została
wykonana bez ustalenia obciążeń służebnościami
gruntowymi ujawnionymi w księgach wieczystych.

Geod. 6640. 2277. 2022r.	Starosta Włocławski
USŁUGI GEODEZYJNE Bartosz Palaszewski Wielkowieś 7, 87-820 Kowal NIP 888 290 43 71 tel. 781 033 297	
Przebieg linii i urządzeń z zakresu geodezji i inżynierii	
Wykonawca prac geodezyjnych	
Nr oraz data sporządzenia mapy Zawiera: 15.04.2022r.	
Imię i nazwisko oraz nr uprawnień zawodowych inżyniera prac	
inż. geodeta	GEODETA
Bartosz Palaszewski	Andrzej Włodkowski
upr. GKG 13027	



- PROJEKT ZAGOSPODAROWANIA TERENU
- Starostwo Powiatowe
we Włocławku
- LEGENDA
- [m]
- ABCD Zakres mapy
- Budynek projektowany (zewnętrzny)
- Wejście do budynku
- ZJAZD Zjazd istniejący
- Ciąg pieszojezdny utwardzony proj. Śmietnik (pergola)
- S. Teren biologicznie czynny trawy i krzewy niskie
- Instalacja zew. elektryczna KABEL oN 1x120 5x10mm L = 10 m
- Instalacja wodna w32
- Instalacja kanalizacyjna PV przydomowej oczyszczalni

linia zabudowy nieprzekraczalna
STAROSTA WŁOCŁAWSKI
ZATWIERDZAM
projekt budowlany z warunkami
Z up. STAROSTY podanymi w decyzji
z dnia 29.12.2022
461/2022

Grzegorz Maćkowiak
Projekty i nadzór budowlany

TEMAT Budowa budynku mieszkalnego jednorodzinnego

ADRES Kamienna, gm. Lubień Kujawski dz nr 11

TYTUŁ RYSUNKU
PROJEKT ZAGOSPODAROWANIA TERENU

Zgodnie z Rozporządzeniem Ministra Infrastruktury i Rozwoju z 22.09.2015 (Dz. U. 67 2015 poz. 1554) poświadczam, że kopia mapy zasadniczej do celów projektowych na której opracowano Projekt Zagospodarowania Terenu jest zgodna z oryginałem aktualna na dzień sporządzenia projektu

PROJEKTANT
mgr inż. Michał Brochocki
Arch.-konstr. nr 26570

OPRACOWAŁ
mgr inż. Grzegorz Maćkowiak

07.2022 1:500

Instalacje zewnętrzne, przyłącza do budynku, oczyszczalnia ścieków zostaną zaprojektowane wg odrębnego opracowania. Przyłącze wodne istniejące do przebudowania.