

Numer P/22/071757

Miejscowość Włocławek

Data 05-10-2022

WARUNKI PRZYŁĄCZENIA

DO SIECI ELEKTROENERGETYCZNEJ ENERGA-OPERATOR SA
Oddział w Toruniu

1. Przyłączany obiekt:
Nazwa: dom letniskowy
Adres (Nr działki): Mielinek
gm. Chodecz , działka numer 0010 Mielinek-1/29
2. Grupa przyłączeniowa: V
3. Moc przyłączeniowa: 12.5 kW
4. Miejsce przyłączenia:
GPZ - Lubień [GPZ3-0025]
Linia 15 kV GPZ LUBIEŃ - CHODECZEK [SN 3-0025-03]
Stacja SN/nn GAWIN 3 [STA3-1231]
Obwód nn OBW. 400 ZK NR 401 [NN 3-1231-04]
Obiekt Obwód [nN] OBW. 400 ZK NR 401 [NN 3-1231-04]
5. Miejsce dostarczania energii elektrycznej:
- zaciski na listwie zaciskowej licznika w kierunku instalacji przyłączanej w szafce kablowo-pomiarowej;
6. Rodzaj przyłącza: kablowe
7. Zakres prac niezbędnych do realizacji przyłączenia oraz wymagania w zakresie wyposażenia niezbędnego do współpracy z siecią:
 - 7.1. Zakres inwestycji realizowanych przez ENERGA-OPERATOR SA
 - 7.1.1. Urządzenia WN i SN:
-
 - 7.1.2. Stacja transformatorowa:
-
 - 7.1.3. Urządzenia nn:
- istniejący kabel YAKY 4x120 mm² relacji: ZK3 "Gawin dz. nr 25/180" - KRSN-P2/2F-NH2/2R-NH00/F "Mielinek dz. nr 1/34" przeciąć i wprowadzić przelotowo (z użyciem odcinka kabla YAKXS 4x120mm² dł. ok. 5m) do proj. kablowej rozdzielnicy zintegrowanej KRSN-P2/2F-NH2/2R-NH00/F, zabudowanej w dogodnym miejscu przy granicy dz. nr 1/25 lub 1/27;
- z proj. rozdzielnicy wybudować kabel YAKXS 4x70mm² dł. ok. 60m do proj. szafki P2-Rs/LZV/F, zabudowanej przy granicy dz. nr 1/29 i 1/23(rezerwa).
 - 7.1.4. Wyposażenie urządzeń, instalacji lub sieci, niezbędne do współpracy z siecią, do której instalacje lub sieci są przyłączane:
- sieć/instalację odbiorczą należy wykonać zgodnie z obowiązującymi przepisami.
 - 7.1.5. Zabezpieczenie sieci przed zakłóceniami elektrycznymi powodowanymi przez urządzenia, instalacje lub sieci wnioskodawcy:
- urządzenia i instalacje odbiorcy nie mogą powodować zakłóceń w sieci.
 - 7.1.6. Dostosowanie przyłączanych urządzeń, instalacji lub sieci do systemów sterowania dyspozytorskiego:
-
 - 7.1.7. Demontaże:
-
 - 7.2. Zakres inwestycji realizowanych przez Podmiot Przyłączany:

- Odbiorca z proj. szafki kablowo-pomiarowej wybuduje kabel (WLZ) do rozdzielni głównej obiektu. Przekrój kabla oraz instalację przyłączaną dostosuje do przewidywanego obciążenia. Wykonanie tych czynności należy potwierdzić w "Oświadczeniu o gotowości instalacji przyłączanej".

8. Wymagany stopień skompensowania mocy biernej:

$\text{tg}\varphi \text{ QI:}$ 0.4

$\text{tg}\varphi \text{ QIV:}$ 0

9. Wymagania dotyczące układu pomiarowo-rozliczeniowego i systemu pomiarowo-rozliczeniowego:

9.1. Miejsce zainstalowania:

szafka kablowo-pomiarowa posadowiona przy linii rozgraniczającej działkę od drogi dojazdowej;

9.2. Rodzaj i prąd znamionowy oraz miejsce usytuowania zabezpieczenia przedlicznikowego / głównego:

3-faz. wyłącznik nadmiarowo - prądowy bez członu zwarciovego (ogranicznik mocy) o prądzie znamionowym 25 A, zainstalowane w szafce kablowo-pomiarowej

9.3. Sposób pomiaru: bezpośredni

9.4. Rodzaj mierzonej energii: Energia elektryczna czynna pobrana, Straty nieobecne/ pomijalnie małe

9.5. Przystosowanie układu pomiarowo-rozliczeniowego do systemów zdalnego odczytu danych pomiarowych

-

9.6. Wymagania dodatkowe:

a) Dla pomiaru pośredniego lub półpośredniego, zastosować odpowiednie przekładniki i listwę kontrolno-pomiarową a w obwodach wtórnych pomiaru wykonać zabezpieczenie obwodów napięciowych liczników oraz optyczną sygnalizację zaniku napięcia.

b) Dla poszczególnych etapów budowy przewidzieć pomiar dostosowany do poboru mocy.

c) Urządzenia pomiarowe winny być osłonięte i przystosowane do oplombowania.

d) Wymagania techniczne dla układów transmisji danych pomiarowych określone są w Instrukcji Ruchu i Eksploatacji Sieci Dystrybucyjnej ENERGA-OPERATOR SA

e) inne:

Rodzaj układu pomiarowego: 3-fazowy.;

10. Dane dotyczące sieci oraz parametry w zakresie elektroenergetycznej automatyki zabezpieczeniowej i systemowej

10.1. Dotyczy sieci o napięciu do 1 kV:

a) Układ sieci TN-C

b) Napięcie znamionowe sieci 0,4 kV

c) Maksymalny prąd zwarciovowy w sieci 26 kA

Rzeczywistą wartość prądu zwarciovowego oblicza projektant.

d) System ochrony od porażeń Samoczynne wyłączenie zasilania

10.2. Dotyczy sieci o napięciu powyżej 1 kV:

a) Sposób pracy punktu neutralnego sieci -

b) Napięcie znamionowe sieci - kV

c) Prąd zwarcia doziemnego - A

d) Czas wyłączenia zwarcia doziemnego - s

e) Moc zwarciovą na szynach 15 kV - MVA

f) Czas wyłączenia zwarcia wielofazowego - s

w stacji 110/15 kV GPZ Lubień

Rzeczywistą wartość prądu zwarcia wielofazowego oblicza projektant na podstawie mocy zwarciovowej.

g) System ochrony od porażeń uziemienie ochronne

10.3. Inne:

-

11. Dane znamionowe urządzeń, instalacji i sieci oraz dopuszczalne graniczne parametry ich pracy

Rodzaj urządzenia/instalacji/sieci	Napięcie znam. [kV]	Moc znam. [kW]	Prąd rozruchu [A]

12. Inne ustalenia:

12.1. Dotyczy projektu budowlanego:

- projekt budowy przyłącza/sieci elektroenergetycznej należy wykonać zgodnie z obowiązującymi w ENERGA-OPERATOR SA standardami technicznymi i Wytycznymi do Projektowania. Uzgodnić na etapie projektowania w Rejonie Dystrybucji we Włocławku.

12.2. Dotyczy współpracy ruchowej:

-

12.3. Dotyczy umowy o przyłączenie:

-

12.4. Inne wymagania:

-

13. Użytkowane urządzenia elektryczne powinny spełniać wymagania określone w obowiązujących przepisach dotyczących kompatybilności elektromagnetycznej.

14. Przy realizacji niniejszych warunków przyłączenia należy uwzględnić wymagania określone w Instrukcji Ruchu i Eksploatacji Sieci Dystrybucyjnej obowiązującej na terenie działania ENERGA-OPERATOR SA.

15. Standardy jakościowe energii elektrycznej określa Rozporządzenie Ministra Gospodarki z dnia 4 maja 2007 roku (Dz.U. Nr 93 poz. 623 z 2007 r.).

ENERGA-OPERATOR SA nie zapewnia bezprzerwowej dostawy energii do sieci elektroenergetycznej dla ww. obiektu. Należy liczyć się z możliwością przerw w dostawie energii elektrycznej. Bezprzerwową dostawę energii elektrycznej można zapewnić jedynie poprzez zainstalowanie własnego źródła energii (np. agregatu prądotwórczego, urządzenia UPS, itp.) po uprzednim uzgodnieniu warunków jego instalacji z ENERGA-OPERATOR SA Oddział w Toruniu

16. Zawarcie umowy o przyłączenie stanowi podstawę do rozpoczęcia realizacji prac projektowych i budowlano-montażowych, na zasadach określonych w tej umowie. Projekt umowy o przyłączenie stanowi załącznik do niniejszych warunków.

17. Warunki przyłączenia są ważne 2 lata od dnia ich doręczenia.

Po zawarciu umowy o przyłączenie warunki przyłączenia ważne są w okresie obowiązywania umowy o przyłączenie.


18. Działając na podstawie art. 7 ust. 14 ustawy z dnia 10 kwietnia 1997 roku – Prawo energetyczne (Dz. U. nr 54 poz. 348 z późn. zm.) w związku z art. 34 ust. 3 pkt 3 ustawy z dnia 7 lipca 1994 roku (Dz. U. nr 89 poz. 414 z późn. zm.) ENERGA-OPERATOR SA oświadcza, że zapewni dostawę energii dla obiektu przyłączanego:

- po przyłączeniu obiektu do sieci elektroenergetycznej na podstawie niniejszych warunków przyłączenia oraz w oparciu o umowę o przyłączenie, jaka zostanie zawarta pomiędzy Podmiotem Przyłączanym a ENERGA – OPERATOR SA,
- po zawarciu umowy o świadczenie usług dystrybucji lub umowy kompleksowej.

Niniejsze oświadczenie jest oświadczeniem w rozumieniu art. 34 ust. 3, pkt. 3 ustawy – Prawo budowlane.


Wiliński Marcin

OPRACOWAŁ
tel. 564706511


Kierownik
Działu Przyłączeń

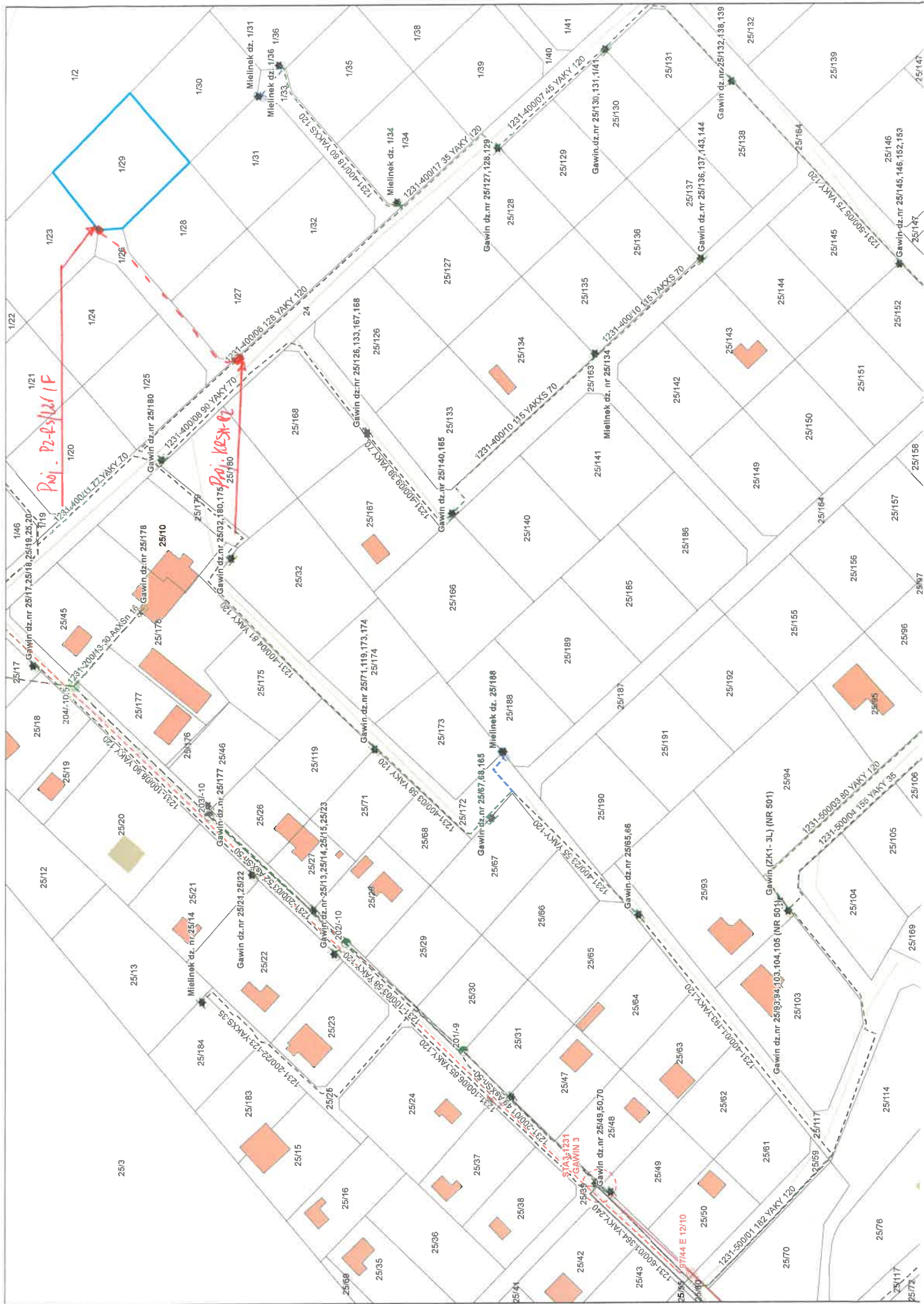
Stanisław Wojcieszak ZATWIERDZIŁ

Otrzymują:

1. Wnioskodawca
2. ENERGA-OPERATOR SA Oddział w Toruniu Rejon Dystrybucji we Włocławku



ul. Duninowska 8, 87-800 Włocławek



KOPIA MAPY ZASADNICZEJ

Skala 1:1000

Jednostka ewidencyjna : 04 1806 5 Chodecz
Obręb ewidencyjny : 0010 Miłetinek
Numer działki ewid. : 1/29
Identyfikator zgłoszenia : GGN.6642.2058.2022

Układ współrzędnych płaskich prost.: PL 2000
Geodezyjny układ odniesienia PL-ETRF 2000
Godło mapy: X = 581832.36 Y = 6568004.39
Uwaga: Mapa nie może służyć do celów projektowych

Układ wysokościowy: PL-EVRF 2007

współrzędne lewego dolnego narożnika ramki

Podpiszcie się zgodnie niniejsze kopii z treścią materiału
paralelowego zawodu geodezyjnego i kartograficznego

Organ prowadzący państwowy zawód
geodezyjny i kartograficzny

STAROSTA WŁOCŁAWSKI

Nazwa materiału zawodu

kopia mapy zasadniczej

Identyfikator ewidencyjny materiału
zawodu

GN.6642.2058.2022

Data wykonania kopii

18.07.2022

Imię, nazwisko i podpis osoby
reprezentującej organ

Z up. Starosty
Leona Gajdysa
Podinspektor

Nie wykazuje się istnienia w terenie innych - niż wykazanych na
niniejszej mapie - urządzeń podziemnych, które nie były
zgłoszone do inwentaryzacji lub o których brak jest informacji w
instytucjach branżowych.

Projekt usytuowania sieci uzbrojenia terenu przedkłada do
uzgodnienia inwestor.

Projekt ten powinien być sporządzony na kopii aktualnej mapy
zasadniczej z opracowanymi geodezyjnie liniami
rograniczającymi oraz osiami ulic i dróg jeżeli zostały ustalone
w miejscowym planie zagospodarowania przestrzennego lub w
decyzji o ustaleniu warunków zabudowy i zagospodarowania
terenu.

(Rozp. M.G.P. I B z dnia 02.05.2001 r. Dz.U.Nr 38, poz. 455 z
2001r. oraz Rozp. M.G.P. I B z dnia 21.02.1995r. Dz.U.Nr 25, poz.
133 z 1995r.)

