

ENERGA-OPERATOR SA ODDZIAŁ W GD.

Dział Dokumentacji Energetycznej

Dokumentację projektową sprawdzono p.c.

względem zgodności z

Uzgodnienie nr

Data uzgodnienia

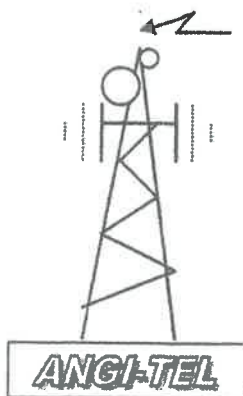
222/039230  
2024/06/01/558/34MM/0926  
26.06.2024

Kierownik  
Działu Dokumentacji Energetycznej

Jarosław Piłus

PRZEDSIĘBIORSTWO USŁUG BUDOWLANYCH

**ANGI-TEL**



83-200 Starogard Gd. Osiedle Piastów 2/15

NIP 583-118-01-31 e-mail: [angitel@interia.pl](mailto:angitel@interia.pl)

tel. 692 483 557

## PROJEKT ZAGOSPODAROWANIA TERENU

**Branża:** ELEKTRYCZNA

**Tytuł:** Budowa przyłącza kablowego n.n  
kat. XXVI

**Nazwa obiektu:** Budynek mieszkalny dz. nr 66/3 obr. 0008

**Adres:** Kaliska ul. Leśna gm. Kaliska  
dz. nr 101/2, 54/4, 63, 123/3, 124, 121/2, 121/4,  
122/2, 123/2 obr. 0008

**Inwestor:** ENERGA-OPERATOR S.A.  
Oddział w Gdańsku  
Ul. Marynarki Polskiej 130  
80-557 Gdańsk

**Nr zamów.** OBI/34/2304573

**Projektował:** inż. Andrzej Gierczak

Starogard Gd. 07/2024r

inż. Andrzej Gierczak  
Uprawniony do kierowania  
i projektowania instalacji  
i sieci elektroenergetycznych.  
Nr upr. GT-III-530/599/77

AB. 6743. 791. 2024

Nie umieszczono opłaty.

NACZELNIK  
Wydział Budownictwa  
i Gospodarki Przestrzennej

Jarosław Badziąg

## ZGŁOSZENIE

budowy lub wykonywania innych robót budowlanych

(PB-2)

PB-2 nie dotyczy budowy i przebudowy budynku mieszkalnego jednorodzinnego.

Podstawa prawna: Art. 30 ust. 2 w zw. z ust. 4d ustawy z dnia 7 lipca 1994 r. – Prawo budowlane (Dz. U. z 2020 r. poz. 1333, z późn. zm.).

### 1. ORGAN ADMINISTRACJI ARCHITEKTONICZNO-BUDOWLANEJ

Nazwa: Starosta Starogardzki ul. Kościuszki 17 83-200 Starogard Gd.

#### 2.1. DANE INWESTORA<sup>1)</sup>

Imię i nazwisko lub nazwa: Energa-Operator SA z siedzibą w Gdańsku oddział w Gdańsku

Kraj: POLSKA Województwo: POMORSKIE

Powiat: GDAŃSKI Gmina: GDAŃSK-M

Ulica: Marynarki Polskiej Nr domu: 130 Nr lokalu: -

Miejscowość: GDAŃSK Kod pocztowy: 80-557 Poczta: GDAŃSK

Email (nieobowiązkowo):

Nr tel. (nieobowiązkowo):

#### 2.2. DANE INWESTORA (DO KORESPONDENCJI)<sup>1)</sup>

Wypełnia się, jeżeli adres do korespondencji inwestora jest inny niż wskazany w pkt 2.1.

Kraj: Województwo:

Powiat: Gmina:

Ulica: Nr domu: Nr lokalu:

Miejscowość: Kod pocztowy: Poczta:

Adres skrzynki ePUAP<sup>2)</sup>:

#### 3. DANE PEŁNOMOCNIKA<sup>1)</sup>

Wypełnia się, jeżeli inwestor działa przez pełnomocnika

☒ pełnomocnik

☐ pełnomocnik do doręczeń

Imię i nazwisko: ANDRZEJ GIERCZAK

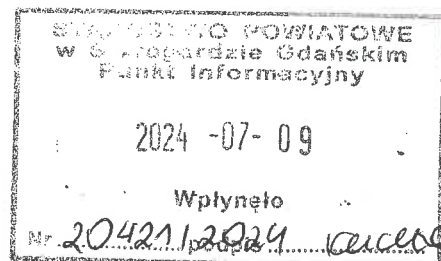
Kraj: POLSKA Województwo: POMORSKIE

Powiat: STAROGARDZKI Gmina: STAROGARD

Ulica: OSIEDLE PIASTÓW Nr domu: 2 Nr lokalu: 15

Miejscowość: STAROGARD GD. Kod pocztowy: 83-200 Poczta: Starogard Gd.

Adres skrzynki ePUAP<sup>2)</sup>:



STAROSTA STAROGARDZKI  
83-200 Starogard Gdański  
ul. Kościuszki 17 (17)

Harmonogram prac - podłączenie urządzeń do istniejącej sieci elektroenergetycznej

Budowa przyłącza kablowego nN-0,4kV dla zasilania budynku mieszkalnego jednorodzinnego zlokalizowanego na dz. nr 66/3 w m. KALISKA, ul. Leśna.

EOP/KP/3/2024/07/021263

OBI/4/2304573

Data wpływu dokumentacji projektowej (ODYS)

09.07.2024

Prace PPN:

Czas wyłączenia:

6 godz. wymiana stepu

Liczba niezasilonych odbiorców:

Liczba zastosowanych agregatów:

Obiekt zasilony agregatem:

Moc zastosowanych agregatów:

Zakres prac dla SPNS (mostki, przełączenia, itp.):

Technik

ds. Linii Elektroenergetycznych

Bogdan Grala

Imię i Nazwisko

15.07.2024

Data



Podpis

## **Spis treści projektu zagospodarowania terenu**

### **I Dokumenty dołączone do projektu**

1. Kopia decyzji o nadaniu uprawnień budowlanych projektanta
2. Kopia zaświadczenia o przynależności projektanta do właściwej izby samorządu zawodowego
3. Oświadczenie projektanta o sporządzeniu projektu zgodnie z obowiązującymi przepisami i zasadami wiedzy technicznej

### **II Część opisowa**

- 1 Podstawa opracowania projektu
- 2 Inwentaryzacja sieci i urządzeń w zakresie objętym projektem
- 3 Przedmiot i zakres rzeczowy projektowanych sieci i urządzeń
- 4 Charakterystyka terenu, po którym przewiduje się budowę urządzeń elektroenergetycznych
  - 4.1 istniejące zagospodarowanie terenu podziemne i nadziemne w sieci i inne urządzenia
  - 4.2 istniejące i projektowane nawierzchnie
  - 4.3 Obszar oddziaływania obiektu
- 5 Kategoria obiektu
- 6 Aspekty środowiskowe
- 7 wielkość powierzchni pasa drogowego zajmowanej przez projektowane urządzenia elektroenergetyczne

### **III Część rysunkowa**

1. Projekt zagospodarowania terenu

## II. Część opisowa

### **1 Podstawa opracowania projektu**

- Umowa nr CRU GJ09565/23, ZN/8654/3434MZI/2023/2304573/1 z Energa-Operator Oddział w Gdańsku
- Specyfikacja techniczna wykonania i odbioru prac projektowych
- Wizja lokalna
- Warunki Przyłączenia P/22/039930
- Normy i przepisy

### **2 Inwentaryzacja sieci i urządzeń w zakresie objętym projektem**

Istniejąca stacja transformatorowa 15/0,4 kV typu STSa 20/250 T-60775 Kaliska Północna jest wyposażona w transformator o mocy 160 kVA. Obwód 200 jest linią napowietrzną 4xAL70 i 4xAL25 + AsXSn 2x25 (EOś)

#### **2 Przedmiot i zakres rzeczowy projektowanych sieci i urządzeń**

Przedmiotem opracowania jest projekt budowy przyłącza kablowego nn 0,4 kV i przebudową linii napowietrznej nn 0,4 kV dla zasilania w energię elektryczną budynku mieszkalnego na dz. nr 66/3 w m. Kaliska ul. Leśna.

Zakres projektu obejmuje

- budowę przyłącza kablowego n.n. 0,4 kV YAKXS 4x120 długości  $L = 0,2$  km (0,180 km trasy) od wymienionego słupa nr 203/1/K na nr 204 typu E-10,5/10 do proj. złącza Z3410024 typu KRSN-P2/2F-NH2/R-NH00/F. Proj. złącze Z3410024 należy zlokalizować przy granicy działki nr 66/3 od strony drogi dz. Nr 63

Razem z kablem należy ułożyć bednarkę FeZn 25x4 i podłączyć do szyny PEN w złączu. Wartość rezystancji w złączu powinna wynosić  $R \leq 5 \Omega$ . Jako zamknięcie złącza kablowego (część energetyki) należy stosować zamek typu Master-Key. Na słupie nr 203/1 należy zamontować ograniczniki przepięć 3xASA 0,5/10 kV/kA. Wartość rezystancji powinna wynosić  $R \leq 10 \Omega$ .

- przebudowę linii napowietrznej nn 0,4 kV polegającej na:

- wymianie słupów 203/301/7 RPK typu 3ŻN10 na E-10,5/15 i słupa nr 203/1/K typu 2ŻN10 na E-10,5/10

- wymianie przewodów na odcinku od słupa nr 202/402/RPK do słupa nr 203/301/7 z typu 4xAL70 (48 m) na AsXSn 4x70 (50 m) i od słupa nr 203/301/7 do słupa proj. nr 204 z 4xAL 25 (48 m) na AsXSn 4x70 (50 m)

- przeniesieniu istniejących opraw ośw. na słupach 203/301/7 i 204 na wymienione słupy na nowych wysięgnikach

Materiały z demontażu należy unieszkodliwić lub poddać procesowi odzysku.

W rozdzielnicy nn stacji transf. obw. 200 należy zamontować bezpieczniki 100 A g/F.

Trasę przyłącza kablowego nn 0,4 kV przedstawiono na rys 1.

Inwestycja na dz. nr 101/2, 54/4, 63, 123/3, 124, 121/2, 121/4, 122/2, 123/2 obr. 0008 Kaliska

### **4 Charakterystyka terenu, po którym przewiduje się budowę urządzeń elektroenergetycznych**

#### **4.1. istniejące zagospodarowanie terenu podziemne i nadziemne w sieci i inne urządzenia**

W pasie drogowym istnieje infrastruktura podziemna.

#### **4.2. istniejące i projektowane nawierzchnie**

Na trasie projektowanej inwestycji istnieje utwardzona nawierzchnia.

Kaliska ul. Leśna – budowa przyłącza kablowego nn 0,4 kV, przebudowa linii napowietrznej nn0,4 kV		
Projektował: inż. Andrzej Gierczak	Data: 07/2024r	Strona

#### 4.3. Obszar oddziaływania obiektu –

Na podstawie:

- Ustawy Prawo Budowlane z dnia 7.07.1994r
- Rozporządzenia Ministra Infrastruktury z dnia 12.04.2020r. w sprawie warunków jakimi powinny odpowiadać budynki i ich usytuowanie
- art. 39 ust. 3 ustawy z dnia 21.03.1985r o drogach publicznych.

Stwierdzam, że obszar oddziaływania obiektu mieści się w całości na działkach na których został zaprojektowany

Obszar oddziaływania - dz. nr 101/2, 54/4, 63, 123/3, 124, 121/2, 121/4, 122/2, 123/2 obr. 0008 Kaliska

#### 5. Kategoria obiektu – XXVI

#### 6. Aspekty środowiskowe

- W trakcie przygotowania i realizacji inwestycji należy zapewnić oszczędne korzystanie z terenu (art.74 ustawy o ochronie środowiska)
- Linie kablowe i napowietrzne przeprowadzać w sposób zapewniający ograniczenie ich oddziaływania na środowisko w tym ochronę walorów krajobrazowych (art.73 ustawy o ochronie środowiska)
- Linie kablowe i napowietrzne nie mogą być oddane do użytku jeżeli nie spełniają wymogów ochrony środowiska których mowa pkt. a) i b)

#### 7. Wielkość powierzchni pasa drogowego zajmowanej przez projektowane urządzenia elektroenergetyczne

Lp	Urządzenie	Typ/przekrój	Ilość	Powierzchnia (m <sup>2</sup> )	Kategoria nawierzchni	Przeznaczenie Pasa drogowego
Działka nr 101/2– działka Gminy Kaliska						
1	Kabel ułożony w rurze ochronnej	YAKXS 4x120	14 m	1,54	Asfalt	Jezdni + chodnik
Działka nr 54/4– działka Gminy Kaliska						
1	Kabel ułożony w rurze ochronnej	YAKXS 4x120 DVK 110	145 m	15,95	Gruntowa	Pobocze
Działka nr 63– działka Gminy Kaliska						
1	Kabel ułożony w rurze ochronnej	YAKXS 4x120 DVK 110	22 m	2,42	Gruntowa	Pobocze
2	Złącze kablowe	KRSN-P2	1 szt	0,20	Gruntowa	Pobocze
Łącznie				20,11 (m <sup>2</sup> )		

inż. Andrzej Gierczak  
Uprawniony do kierowania  
i projektowania instalacji  
i sieci elektroenergetycznych,  
Nr upr. GT-11-630/599/77

## I. Część opisowa

### **1 Podstawa opracowania projektu**

- Umowa nr CRU GJ09565/23, ZN/8654/3434MZI/2023/2304573/1 z Energa-Operator Oddział w Gdańsku
- Specyfikacja techniczna wykonania i odbioru prac projektowych
- Wizja lokalna
- Warunki Przyłączenia P/22/039930
- Normy i przepisy

### **2 Inwentaryzacja sieci i urządzeń w zakresie objętym projektem**

Istniejąca stacja transformatorowa 15/0,4 kV typu STSa 20/250 T-60775 Kaliska Północna jest wyposażona w transformator o mocy 160 kVA. Obwód 200 jest linią napowietrzną 4xAL70 i 4xAL25 + AsXSn 2x25 (EOś)

#### **2 Przedmiot i zakres rzeczowy projektowanych sieci i urządzeń**

Przedmiotem opracowania jest projekt budowy przyłącza kablowego nn 0,4 kV i przebudową linii napowietrznej nn 0,4 kV dla zasilania w energię elektryczną budynku mieszkalnego na dz. nr 66/3 w m. Kaliska ul. Leśna.

Zakres projektu obejmuje

- budowę przyłącza kablowego n.n. 0,4 kV YAKXS 4x120 długości  $L = 0,2$  km (0,180 km trasy) od wymienionego słupa nr 203/1/K na nr 204 typu E-10,5/10 do proj. złącza Z3410024 typu KRSN-P2/2F-NH2/R-NH00/F. Proj. złącze Z3410024 należy zlokalizować przy granicy działki nr 66/3 od strony drogi dz. Nr 63

Razem z kablem należy ułożyć bednarkę FeZn 25x4 i podłączyć do szyny PEN w złączu. Wartość rezystancji w złączu powinna wynosić  $R \leq 5 \Omega$ . Jako zamknięcie złącza kablowego (część energetyki) należy stosować zamek typu Master-Key. Na słupie nr 203/1 należy zamontować ograniczniki przepięć 3xASA 0,5/10 kV/kA. Wartość rezystancji powinna wynosić  $R \leq 10 \Omega$ .

- przebudowę linii napowietrznej nn 0,4 kV polegającej na:

- wymianie słupów 203/301/7 RPK typu 3ŻN10 na E-10,5/15 i słupa nr 203/1/K typu 2ŻN10 na E-10,5/10

- wymianie przewodów na odcinku od słupa nr 202/402/RPK do słupa nr 203/301/7 z typu 4xAL70 (48 m) na AsXSn 4x70 (50 m) i od słupa nr 203/301/7 do słupa proj. nr 204 z 4xAL 25 (48 m) na AsXSn 4x70 (50 m)

- przeniesieniu istniejących opraw ośw. na słupach 203/301/7 i 204 na wymienione słupy na nowych wysięgnikach

Materiały z demontażu należy unieszkodliwić lub poddać procesowi odzysku.

W rozdzielniczy nn stacji transf. obw. 200 należy zamontować bezpieczniki 100 A g/F.

Trasę przyłącza kablowego nn 0,4 kV przedstawiono na rys 1.

Inwestycja na dz. nr 101/2, 54/4, 63, 123/3, 124, 121/2, 121/4, 122/2, 123/2 obr. 0008 Kaliska

### **4 Charakterystyka terenu, po którym przewiduje się budowę urządzeń elektroenergetycznych**

#### **4.1. istniejące zagospodarowanie terenu podziemne i nadziemne w sieci i inne urządzenia**

W pasie drogowym istnieje infrastruktura podziemna.

#### **4.2. istniejące i projektowane nawierzchnie**

Na trasie projektowanej inwestycji istnieje utwardzona nawierzchnia.

Kaliska ul. Leśna – budowa przyłącza kablowego nn 0,4 kV, przebudowa linii napowietrznej nn 0,4 kV		
Projektował: inż. Andrzej Gierczak	Data: 07/2024r	Strona



#### 4.3. Obszar oddziaływania obiektu –

Na podstawie:

- Ustawy Prawo Budowlane z dnia 7.07.1994r
- Rozporządzenia Ministra Infrastruktury z dnia 12.04.2020r. w sprawie warunków jakimi powinny odpowiadać budynki i ich usytuowanie
- art. 39 ust. 3 ustawy z dnia 21.03.1985r o drogach publicznych.

Stwierdzam, że obszar oddziaływania obiektu mieści się w całości na działkach na których został zaprojektowany

Obszar oddziaływania - dz. nr 101/2, 54/4, 63, 123/3, 124, 121/2, 121/4, 122/2, 123/2 obr. 0008 Kaliska

#### 5. Kategoria obiektu – XXVI

#### 6. Aspekty środowiskowe

- W trakcie przygotowania i realizacji inwestycji należy zapewnić oszczędne korzystanie z terenu (art.74 ustawy o ochronie środowiska)
- Linie kablowe i napowietrzne przeprowadzać w sposób zapewniający ograniczenie ich oddziaływania na środowisko w tym ochronę walorów krajobrazowych (art.73 ustawy o ochronie środowiska)
- Linie kablowe i napowietrzne nie mogą być oddane do użytku jeżeli nie spełniają wymogów ochrony środowiska których mowa pkt. a) i b)

#### 7. Wielkość powierzchni pasa drogowego zajmowanej przez projektowane urządzenia elektroenergetyczne

Lp	Urządzenie	Typ/przekrój	Ilość	Powierzchnia (m <sup>2</sup> )	Kategoria nawierzchni	Przeznaczenie Pasa drogowego
Działka nr 101/2– działka Gminy Kaliska						
1	Kabel ułożony w rurze ochronnej	YAKXS 4x120	14 m	1,54	Asfalt	Jezdni + chodnik

Działka nr 54/4– działka Gminy Kaliska						
1	Kabel ułożony w rurze ochronnej	YAKXS 4x120 DVK 110	145 m	15,95	Gruntowa	Pobocze

Działka nr 63– działka Gminy Kaliska						
1	Kabel ułożony w rurze ochronnej	YAKXS 4x120 DVK 110	22 m	2,42	Gruntowa	Pobocze
2	Złącze kablowe	KRSN-P2	1 szt	0,20	Gruntowa	Pobocze
Łącznie				20,11 (m <sup>2</sup> )		

*inż. Andrzej Gierczak*  
Uprawniony do kierowania  
i projektowania instalacji  
i sieci elektroenergetycznych.  
Nr upr. GT-III-630/599/77

Przedsiębiorstwo Usług Budowlanych  
"ANGI-TEL" *Andrzej Gierczak*  
83-200 Starogard Gd., os. Piastów 2/15  
tel. 692 483 557  
NIP 5631180131, Reg. 192783792

Kaliska ul. Lesna – budowa przyłącza kablowego nn 0,4 kV, przebudowa linii napowietrznej nn0,4 kV		
Projektował: inż. Andrzej Gierczak	Data: 07/2024r	Strona



Karta demontażowa linii napowietrznej nn 0,4 kV																																	
Nr. słupa	Typ	Przewody			Żerdzie typ i ilość		Ustoje Typ i ilość		Hak do mocowania Typ i ilość				Uchwyty Typ i ilość				Popręcznik PP kpl		Zaciski Odgające Typ i ilość		Oprawa z wysięgnikiem kpl		Trzon kabłąkowy TKL		Izolator S 80 kpl		Przyłącza kierunek. Typ osprzętu, ilość						Szafka budowlana
		4xAL 70	4xAL 25	AsXSn 4x70	(szt)	E - 10,5/15 (szt)	U-85	U-130	U2b kpl	SOT 21	SOT 29	SOT 39	PD 2.3	Odciągowy SO 118	Przełotowy SO 140	Narozny SO 99	Odciągowy SO 117 1-faz	SL jednostr.	SL dwustr.	ASXSn 4x16 (m)	Hak SOT 76 (kpl)	Uchwył SO 80 (kpl)	Zacisk jednostronny	Zacisk dwustronny	Działka nr.								
203	RPK	52	-		3	-	-	2	-	-	-	-	-	-	-	-	-	-	-	-	-	1	10	10	-	-	-	-	-	-	-		
203/1	K	-	48		2	-	-	2	1	-	-	-	-	-	-	-	-	-	-	-	1	4	4	-	18/3	1	1	1	4	-	-		
Razem		52	48		5	-	-	4	1	-	-	-	-	-	-	-	-	-	-	-	2	14	14	-	-	1	1	1	4	-	-		

Materiały z demontażu należy unieszkodliwić lub poddać procesowi odzysku.

Starosta Starogardzki  
OG-III.6530.42.2024  
była przewodniczącą  
Krajowej Rady  
za pomocą środków  
komunikacji elektronicznej  
z dnia: 14.02.2024  
Z up. Starosty  
Grzegorz Kwiatkowski - słowne informacje  
200P  
PRZEWODNICZĄCY NARADY  
KOORDYNACYJNEJ

# MAPA DO CELÓW PROJEKTOWYCH

aktualna pod względem syt.-wys. i uzbrojenia  
podziemnego terenu na dzień 15.12.2023 r.

SKALA 1 : 500

Gmina: 221305\_2, Kaliska

Opracował:

Obreń: 0008, Kaliska

Działka: 54/4, 101/2

Km.: 6.211.22.24.2.2, 4; 6.211.22.25.1.1, 3;

KERG: GG-II.6640.4282.2023

**Uwaga:** Nie wykucza się istnienia urządzeń podziemnych nie zgłoszonych do inwentaryzacji, o których

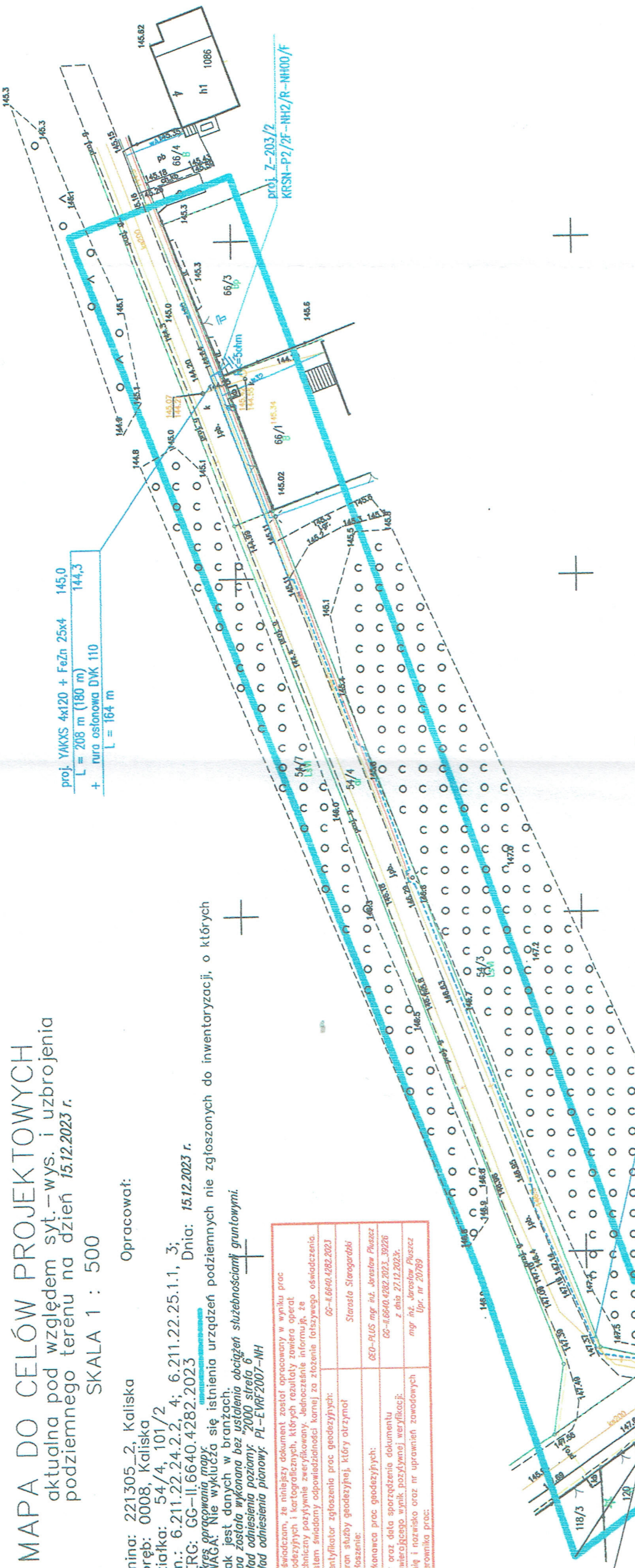
brak jest danych w branżach.

Mapa została wykonana bez ustalenia obciążenia służebnościami gruntowymi.

Układ odniesienia pionowy: 2000 sfera 6

Układ odniesienia pionowy: PL-EVRF2007-NH

Przebiegiem i niekwalifikacji został opracowany w wyniku prac geodezyjnych i kartograficznych, których rezultaty zawiera operat techniczny państwowego zasobu geodezyjnego, jednoczesnie informując, że jestem świadomy odpowiedzialności karnej za złożenie fałszywego oświadczenia.	OG-II.6640.4282.2023
Identyfikator zgłoszenia prac geodezyjnych:	Starosta Starogardzki
Oprac. służby geodezyjnej, który otrzymał:	OG-III.6530.42.2024
Wykonawca prac geodezyjnych:	OG-II.6640.4282.2023.39226
Nr oraz data sporządzenia dokumentu zawierającego wynik pozycyjnej weryfikacji:	z dnia 27.12.2023r.
linię i rozmiary oraz nr uprawnień zawodowych kierownika prac:	mgr inż. Jarosław Płaszcz Upr. nr 20769



Uwaga  
Kabel na całej długości trasy układać w rurze ochronnej Arot DVK 110.  
w przpięchu Arot SRS 110

istn. st. 203/1/K  
2ZN10 wymienić na E-10,5/10  
istn. oprawę ośw. przenieść na nowy  
stup na nowym wysięgniku

proj. 3xASA 0,5/10 kV/kA  
R<=100mm

istn. 4xAL25 od. st. 203/301/7 do st. 203/1 L = 48 m  
wymienić na AsXSn 4x70 L = 50 m  
+ istn. AsXSn 2x25 ośw. L = 50 m

istn. st. 203/301/7 RPK  
3ZN10 wymienić na E-10,5/12  
istn. oprawę ośw. przenieść na nowy  
stup na nowym wysięgniku

istn. 4xAL70 od. st. 202/402 do st. 203/301/7 L = 52 m  
wymienić na AsXSn 4x70 L = 54 m

istn. 4xAL50 + 2xAL25 ośw.  
kier. st. 403

istn. st. 202/402/RPK  
3ZN10  
+ istn. oprawę ośw.

istn. 4xAL70 obw. 200  
istn. 4xAL50 obw. 400  
kier. st. 201/401 T-60775 Kaliska Północna

Projekt został wykonany na kopii mapy zgodnej z oryginałem zatwierdzonej  
w PODGK pod nr GG-II-6640.4282.2023\_392261 z dn. 27.12.2023r.

## PROJEKT ZAGOSPODAROWANIA TERENU

Budowa linii kablowej, przebudowa linii napowietrznej nn 0,4 kV

Adres: Kaliska ul. Leśna - Bud. mieszkalny dz. nr 66/3

Wykonawca projektu: PUB "Angi-Tel" Andrzej Gierczak

Projektant: inż. Andrzej Gierczak  
upr. GT-III-630/599/77

Strona 1 z 500  
Nr rys. 133



T-60775  
Kaliska Północna  
STSa-20/250  
istn. transf. 160 kVA

Obw. 200  
istn. LD 400  
proj. WTN-1/gF  
I<sub>b</sub> = 100A  
I<sub>bmax</sub> = 200A gF

Obw. 400  
istn. LD 400  
istn. WTN-1/gF  
I<sub>b</sub> = 125A  
I<sub>bmax</sub> = 200A gF

200/400/P  
22kV0

istn. 4xAL70 obw. 200  
istn. 4xAL50 obw. 400  
30 m

dz.nr 130

istn. 4xAL70 - 52 m  
wymienić na proj. AsXSn 4x70 - 54 m

dz.nr 128/3

istn. 4xAL25 - 48 m  
wymienić na proj. AsXSn 4x70 - 50 m

istn. 4xAL70+25  
kier. st. 301/6 T-61474

istn. AsXSn 4x16  
przyłącze dz. nr 18/3

proj. 3XASA 0,5/10 kV/kA  
R<=10ohm

istn. 203/1/K zalecić nr na 204/K  
22kV0 wymienić na proj. E-10,5/10  
istn. oprawę ośw. przenieść na nowy  
słup na nowym wysięgniku

istn. 203/301/7/RPK  
32kV0 wymienić na proj. E-10,5/15  
istn. oprawę ośw. przenieść na nowy  
słup na nowym wysięgniku

proj. Z3410024  
KRSN-P2/2F-NH2/R-NH00/F

ENERGA-OPERATOR SA ODDZIAŁ W OUDŃSKU

Dział Dokumentacji Energetycznej

Dokumentację projektową sprawdzono pod

względem zgodności z

Uzgodnienie nr 222/039990

2024/09/06/324440/0996

25.08.2024

Data uzgodnienia

Kierownik

Działu Dokumentacji Energetycznej

Jarosław Pitas

układ sieci TN-C  
System ochrony przeciwporażeniowej przed  
dotykem posadzką  
samoczynne wyłączenia zasilania w układzie TN-C  
Uwaga:  
1. Jako zakończenie złącza kablowego (część  
energetyki) stosować zamek MASTER KEY +  
uszczelnienie  
2. Słupie podawane na należy stosować zgodnie  
ze Standardami Technicznymi oraz z obowiązującą  
Specyfikacją Techniczną dla złącz/szafek  
kablowych i szafek pomiarowych

PROJEKT BUDOWLANO-WYKONAWCZY  
Przyłącze kablowe nn 0,4 kV - Schemat sieci

Adres: Kaliska ul. Leśna - bud. mieszkalny dz. nr 66/3

Wykonawca projektu: PUB 'Angl-Tel'

Projektant: inż. Andrzej Gierczak

upr. GT-III-630/599/77

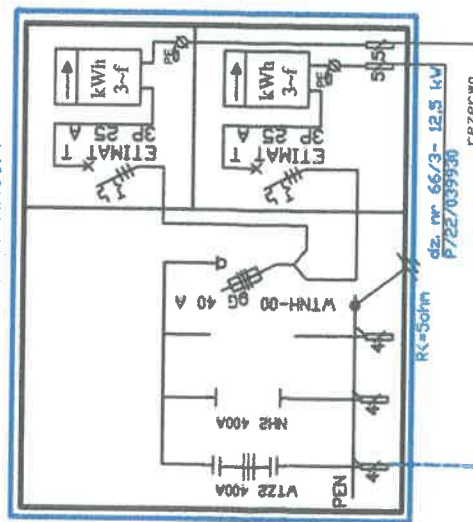
Podpis

Data

Nr zamówienia: DBI/34/2304573

Nr rys. 2

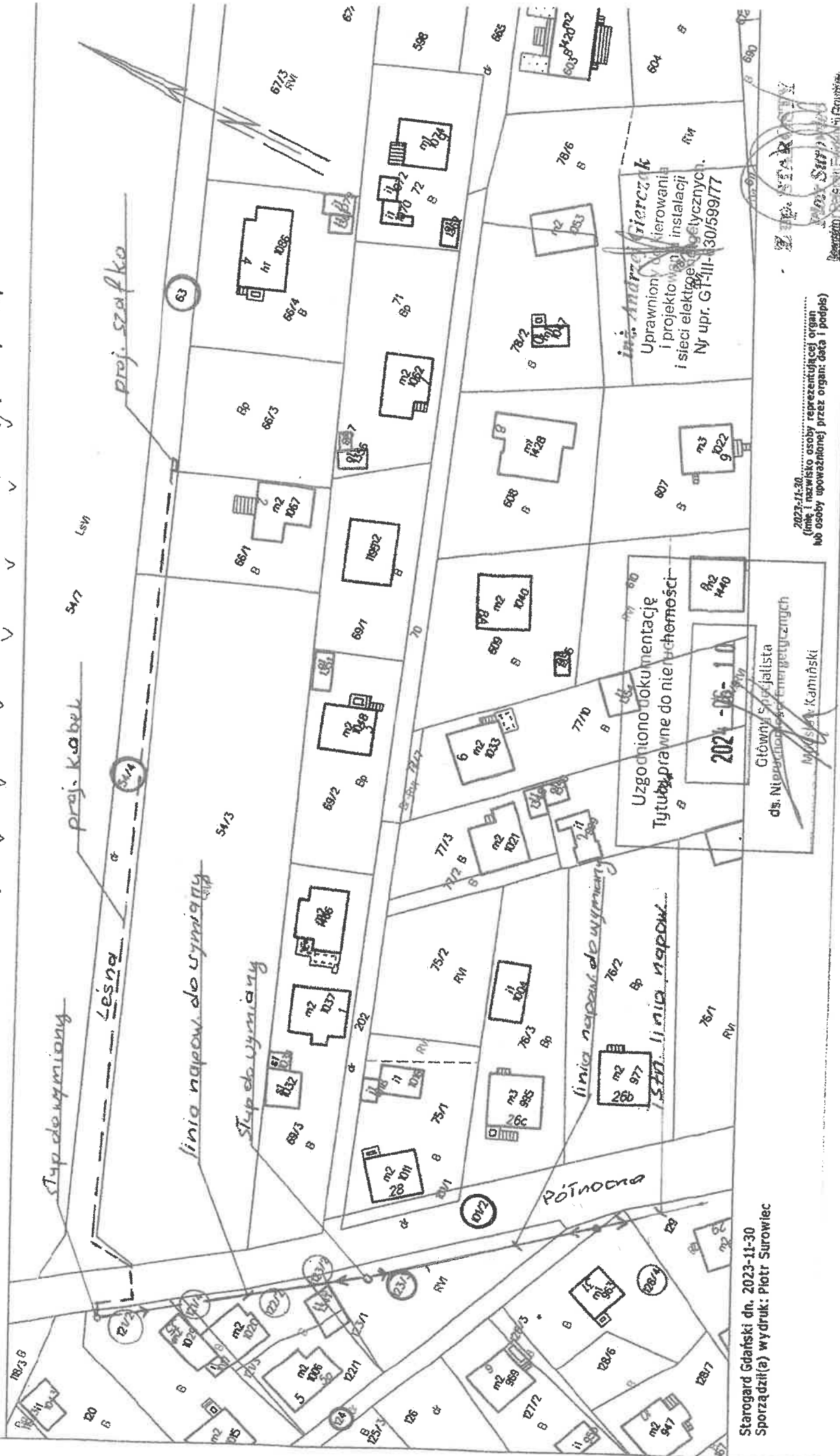
proj. YAKXS 4x120 + FeZn 25x4  
L = 200 m (180 m)



# MAPA EWIDENCYJNA

SKALA 1:1000

obr. Kaliska 0008: dz. 54/4, 63, 101/2, 121/2, 121/4, 122/2, 123/2, 123/3, 124, 128/4



inż. Andrzej Gierczak  
Uprawniony do kierowania  
i projektowania instalacji  
i sieci elektroenergetycznych.  
Nr upr. G-III-301599/77

Uzgodniono dokumentację  
Tytułu i prawne do nieruchomości  
2024-06-10  
Główny specjalista  
ds. Nieruchomości i energetycznych  
M. Kosiński

Starogard Gdański dn. 2023-11-30  
Sporządził(a) wydruk: Piotr Surowiec

2023-11-30  
(imię i nazwisko osoby reprezentującej organ  
lub osoby upoważnionej przez organ; data i podpis)

M. Kosiński

Starogard Gdański  
Powiat Starogardzki  
Województwo Pomorskie

Kaliska, dn. 31.01.2024 r.

ROSI.7230.2.2.2024.V

## DECYZJA

Na podstawie art. 39 ust. 3 i art. 40 ust. 8 w związku z art. 19 ust. 2 pkt 4 Ustawy z dnia 21 marca 1985 r. o drogach publicznych (Dz. U. z 2023 r. poz. 645 ze zm.), § 1 ust. 1 rozporządzenia Rady Ministrów z dnia 01 czerwca 2004 r. w sprawie określenia warunków udzielania zezwoleń na zajęcie pasa drogowego (Dz. U. z 2016 r., poz. 1264), oraz art. 104 ustawy z dnia 14 czerwca 1960 r. - KPA (Dz. U. z 2023 r., poz. 775 ze zm.) po rozpatrzeniu wniosku Pana **Andrzeja Gierczaka, Osiedle Piastów 2/15, 83-200 Starogard Gdański**, działającego na mocy pełnomocnictwa w imieniu **Energa Operator S.A., Oddział w Gdańsku, ul. Marynarki Polskiej 130, 80-557 Gdańsk**, o uzgodnienie projektu budowy przyłącza kablowego nn-0,4 kV i przebudowy linii napowietrznej nn 0,4 kV dla zasilania w energię elektryczną budynku mieszkalnego na działce nr 66/3 w zakresie lokalizacji na działkach gminnych nr 54/4 i nr 63 – droga gminna nr G209030, ul. Leśna oraz działki gminnej nr 101/2 droga gminna nr G209029, ul. Północna, w miejscowości Kaliska, obręb ewidencyjny Kaliska, gm. Kaliska.

**Uzgadniam projekt budowy przyłącza kablowego nn-0,4 kV i przebudowy linii napowietrznej nn 0,4 kV dla zasilania w energię elektryczną budynku mieszkalnego na działce nr 66/3 w zakresie lokalizacji na działkach gminnych nr 54/4 i nr 63 – droga gminna nr G209030, ul. Leśna oraz działki gminnej nr 101/2 droga gminna nr G209029, ul. Północna, w miejscowości Kaliska, obręb ewidencyjny Kaliska, gm. Kaliska.**

**Przy zachowaniu następujących warunków:**

1. Z wnioskiem o wydanie zezwolenia na prowadzenie robót w pasie drogowym winien wystąpić Inwestor po 30 dniach od chwili zgłoszenia budowy organowi administracji architektoniczno – budowlanej oraz na min. 14 dni przed planowanym terminem rozpoczęcia robót.

Do wniosku należy dołączyć:

- **szczegółowy plan sytuacyjny w skali 1: 1000 lub 1:500, z zaznaczeniem granic i podaniem wymiarów planowanej powierzchni zajęcia pasa drogowego;**
  - **projekt budowlany obiektu umieszczonego pasie drogowym (uzgodniony z zarządcą drogi);**
  - **Zatwierdzony projekt organizacji ruchu drogowego,**
  - **Ogólny plan orientacyjny w skali 1 : 10 000 lub 1 : 25 000 z zaznaczeniem zajmowanego terenu,**
  - **Oświadczenie o zgłoszeniu budowy organowi administracji architektoniczno – budowlanej.**
2. Wszelkie roboty w pasie drogowym należy realizować przy sprzyjających warunkach, tj. poza sezonem zimowym.
  3. Inne szczegóły techniczne wykonawstwa określi na etapie wydawania decyzji na zajęcie pasa zarządca drogi.

## UZASADNIENIE

Niniejsze zezwolenie traci ważność, jeżeli Inwestor w ciągu dwóch lat nie uzyska pozwolenia na budowę lub nie dokona zgłoszenia rozpoczęcia robót budowlanych. Zezwolenie nie stanowi pozwolenia na prowadzenie robót w pasie drogowym. Zezwolenie takie w formie decyzji administracyjnej zgodnie z przepisami rozporządzenia Rady Ministrów 01 czerwca 2004 r. w sprawie określenia warunków udzielania zezwoleń na zajęcie pasa drogowego (Dz. U. z 2016 r., poz. 1264) należy uzyskać u zarządcy drogi. W zezwoleniu tym zostaną naliczone opłaty: za zajęcie pasa

drogowego na czas prowadzenia robót, roczna i coroczna za umieszczenie w pasie drogowym urządzeń będących przedmiotem niniejszego zezwolenia, zgodnie z Uchwałą Rady Gminy Kaliska w sprawie wysokości stawek opłat za zajęcie pasa drogowego dróg, których zarządcą jest Wójt Gminy Kaliska.

Zgodnie z art. 39 ust. 4 Ustawy z dnia 21 marca 1985 r. o drogach publicznych – utrzymanie urządzeń technicznych należy do ich posiadaczy. Natomiast zgodnie z art. 39 ust. 5 jeżeli budowa, przebudowa lub remont drogi wymaga przełożenia tego urządzenia, koszt tego przełożenia ponosi jego właściciel.

Zgodnie z postanowieniem art. 3 pkt 11, art. 32 ust. 4 pkt 2 i art. 33 ust. 2 ustawy Prawo budowlane niniejsza decyzja stanowi dla Inwestora prawo do dysponowania terenem drogi na cele budowlane, w zakresie wynikającym z uzgodnionego projektu.

### POUCZENIE

Od niniejszej decyzji służy stronie odwołanie do Samorządowego Kolegium Odwoławczego Województwa Pomorskiego w Gdańsku za pośrednictwem Wójta Gminy Kaliska w ciągu 14 dni od daty otrzymania. Jednocześnie organ informuje, iż na podstawie art. 127a Kodeksu Postępowania Administracyjnego, od niniejszej decyzji w trakcie biegu terminu do wniesienia odwołania Strona może zrzec się przysługującego jej prawa do wniesienia odwołania w formie złożenia oświadczenia o zrzeczeniu się prawa do odwołania. Z dniem doręczenia organowi oświadczenia o zrzeczeniu się prawa do wniesienia odwołania decyzja staje się ostateczna i prawomocna. Złożone przez Stronę oświadczenie jest niewzruszalne.

Integralną część decyzji stanowi 1 załącznik graficzny opieczetowany pieczęcią Gminy Kaliska.

**WÓJT**  
*[Podpis]*  
**Sławomir Janicki**

Załącznik:

1. Załącznik nr 1 - mapa

### Otrzymują:

- 1) *Przedsiębiorstwo Usług Budowlanych*  
*ANGI-TEL*  
*Osiedle Piastów 2/15*  
*83 – 200 Starogard Gdański*
1. a/a (IR)





**Wójt Gminy Kaliska**  
83-260 Kaliska  
ul. Nowowiejska 2  
sekretariat@kaliska.pl

tel. (58) 58 89 201  
fax (58) 58 89 206

Kaliska, dn. 31.01.2024

**ROSI.7230.2.2.2024.V**

**Przedsiębiorstwo Usług Budowlanych  
ANGI-TEL  
Andrzej Gierczak  
Osiedle Piastów 2/15  
83-200 Starogard Gdański**

Po rozpatrzeniu wniosku: **Pana Andrzeja Gierczak , Osiedle Piastów 2/15, 83-200 Starogard Gdański** działającego na mocy pełnomocnictwa w imieniu **ENERGA-OPERATOR S.A. Oddział w Gdańsku ul. Marynarki Polskiej 130, 80-557 Gdańsk**, o uzgodnienie projektowanego przyłącza kablowego nn 0,4 kV i przebudowy linii napowietrznej nn 0,4 kV w miejscowości Kaliska dla zasilania w energię elektryczną budynku mieszkalnego na działce nr 66/3 w zakresie działek gminnych nr 123/3 oraz nr 124 (ul. Poprzeczna), obręb ewidencyjny Kaliska, gmina Kaliska.

**Wójt Gminy Kaliska** uzgadnia projekt budowy przyłącza kablowego nn 0,4 kV i przebudowy linii napowietrznej nn 0,4 kV w miejscowości Kaliska dla zasilania w energię elektryczną budynku mieszkalnego na działce nr 66/3 w zakresie działek gminnych nr 123/3 oraz nr 124 (ul. Poprzeczna), obręb ewidencyjny Kaliska, gmina Kaliska,

przy zachowaniu następujących warunków:

1. Z wnioskiem o wydanie zezwolenia na prowadzenie robót w gruncie, którego właścicielem jest Gmina Kaliska winien wystąpić Inwestor po 30 dniach od chwili zgłoszenia budowy organowi administracji architektoniczno – budowlanej oraz na min. 14 dni przed planowanym terminem rozpoczęcia robót.

Do wniosku należy dołączyć:

- szczegółowy plan sytuacyjny w skali 1: 1000 lub 1:500, z zaznaczeniem granic i podaniem wymiarów planowanej powierzchni zajęcia gruntu;
- projekt budowlany obiektu umieszczonego w gruncie (uzgodniony z właścicielem gruntu);
- Zatwierdzony projekt organizacji ruchu drogowego,
- Oświadczenie o zgłoszeniu budowy organowi administracji architektoniczno budowlanej. –
- Ogólny plan orientacyjny w skali 1 : 10 000 lub 1 : 25 000 z zaznaczeniem zajmowanego terenu

2. Wszelkie roboty w gruncie należy realizować przy sprzyjających warunkach, tj. poza sezonem zimowym.
3. Inne szczegóły techniczne wykonawstwa określone zostaną na etapie wydawania zezwolenia na zajęcie gruntu, którego właścicielem jest Gmina Kaliska.

**Niniejsza opinia ważna dwa lata od dnia jej wydania nie stanowi pozwolenia na prowadzenie robót na gruncie Gminy Kaliska.** Zezwolenie takie należy uzyskać u właściciela gruntu. W zezwoleniu tym zostaną naliczone opłaty: za zajęcie gruntu na czas prowadzenia robót, roczna i coroczna za umieszczenie w gruncie gminnym urządzeń będących przedmiotem niniejszego zezwolenia, zgodnie z Zarządzeniem nr 46/2016 Wójta Gminy Kaliska z dnia 05 maja 2016 r. w sprawie ustalenia opłat za zajęcie oraz opłat za umieszczenie urządzeń infrastruktury technicznej w gruncie stanowiącym własność Gminy Kaliska.

Utrzymanie urządzeń technicznych należy do ich posiadaczy. Natomiast jeżeli budowa, przebudowa lub remont wymaga przełożenia tego urządzenia, koszt tego przełożenia ponosi jego właściciel.

Zgodnie z postanowieniem art. 3 pkt 11, art. 32 ust. 4 pkt 2 i art. 33 ust. 2 ustawy Prawo budowlane niniejsze uzgodnienie stanowi dla Inwestora prawo do dysponowania terenem na cele budowlane, w zakresie wynikającym z uzgodnionego projektu.

Integralną część uzgodnienia stanowi 1-zał. graficzny opieczętowany pieczęcią Gminy Kaliska dołączony do decyzji Wójta Gminy Kaliska nr ROSI.7230.2.2.2024.V z dnia 31.01.2024r.

**WÓJTA**  
*mm*  
**Sławomir Janicki**

*Administratorem Pani/Pana Danych Osobowych jest Gmina Kaliska reprezentowana przez Wójta, z siedzibą przy ul. Nowowiejskiej 2, 83-260 Kaliska. Pani/Pana dane przetwarzane są zgodnie z Rozporządzeniem Parlamentu Europejskiego i Rady (UE) 2016/679 z dnia 27 kwietnia 2016 r. w sprawie ochrony osób fizycznych w związku z przetwarzaniem danych osobowych i w sprawie swobodnego przepływu takich danych oraz uchylenia dyrektywy 95/46/WE (ogólne rozporządzenie o ochronie danych). Informujemy, że na stronie internetowej <http://bip.kaliska.pl/> znajduje Pani/Pan pełne informacje o regułach przetwarzania danych osobowych, w tym informacje o przysługujących Pani/Panu prawach oraz o sposobie ich wykonania.*

Otrzymują:

- 1) adresat
- 2) a/a (IR)