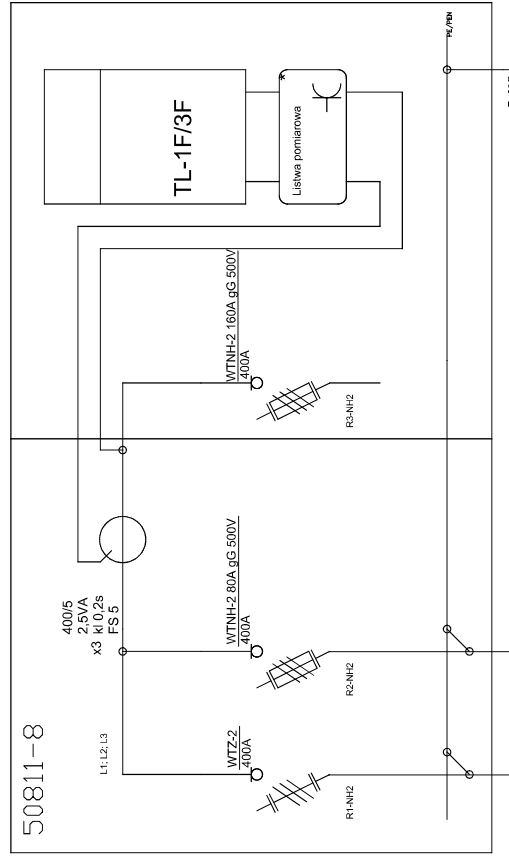
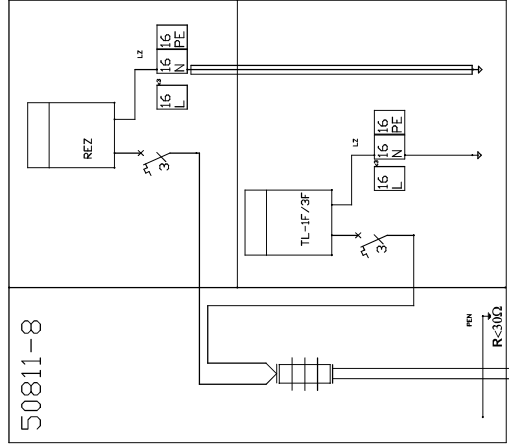
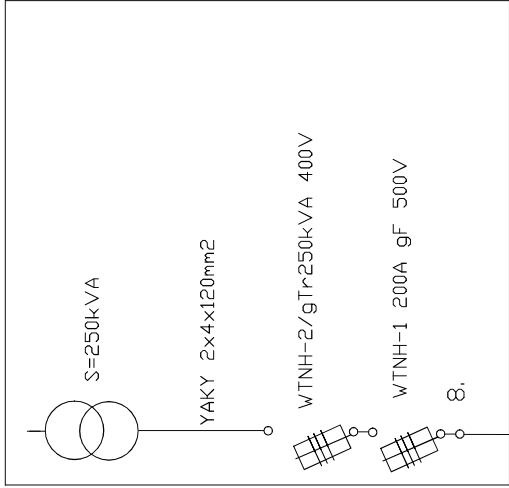


50811

STS 20/250 Stare Miasto

Istn. ZK-1/2L dz. nr 483/1

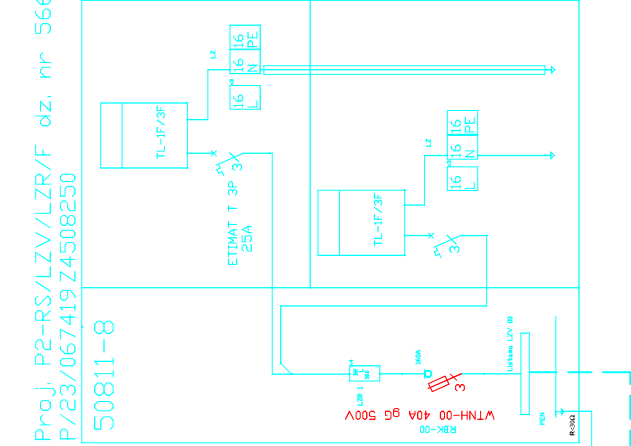
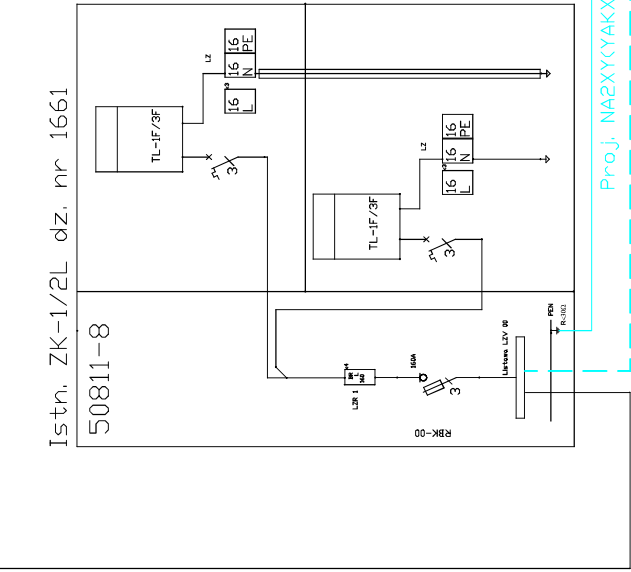
Istn. KRSN-PP/2R-NH2+1R-NH2/F dz. nr 567/4



Istn. YAKXS4x120mm2
dŁ=204mb

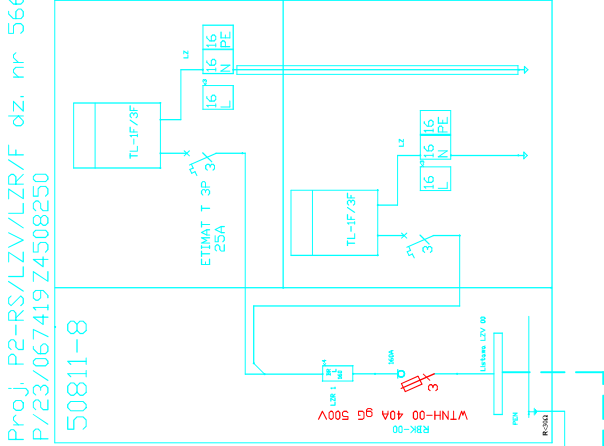
Istn. NA2XY(YAKXS)4x120SE 0,6/1kV
dŁ=94mb

Istn. NA2XY(YAKXS)4x70SE 0,6/1kV
dŁ=92mb



Istn. ZK-1/2L dz. nr 1661

Proj. P2-RS/LZV/LZR/F dz. nr 566/7
P/23/067419Z4508250



Elektronicznie
podpisany przez
Sławomir Ławniczak

Obiekt: Przyłącze kablowe nN 0,4kV w m. Stare Miasto ul. Ogrodowa gm. Stare Miasto, dz. nr 566/7 (OBI/45/2303625)	
Branża: elektryczna	Rodzaj opracowania: projekt budowlany
Nazwa rysunku: Schemat ideowy zasilania	
Inwestor: Energa Operator SA Oddział w Kaliszu al. Wolności 8, 62-800 Kalisz	
Projektował: mgr inż. Sławomir Ławniczak WKP/0257/PWOE/15	
Data: 03.2024	Rysunek nr: E02