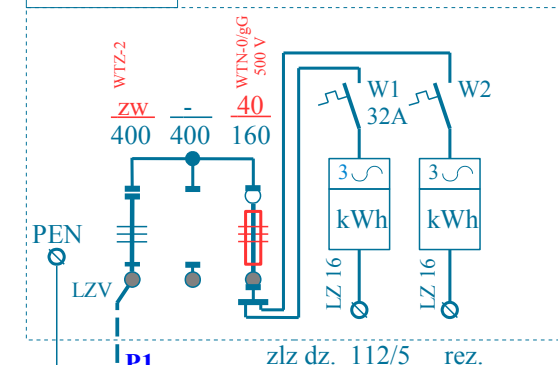
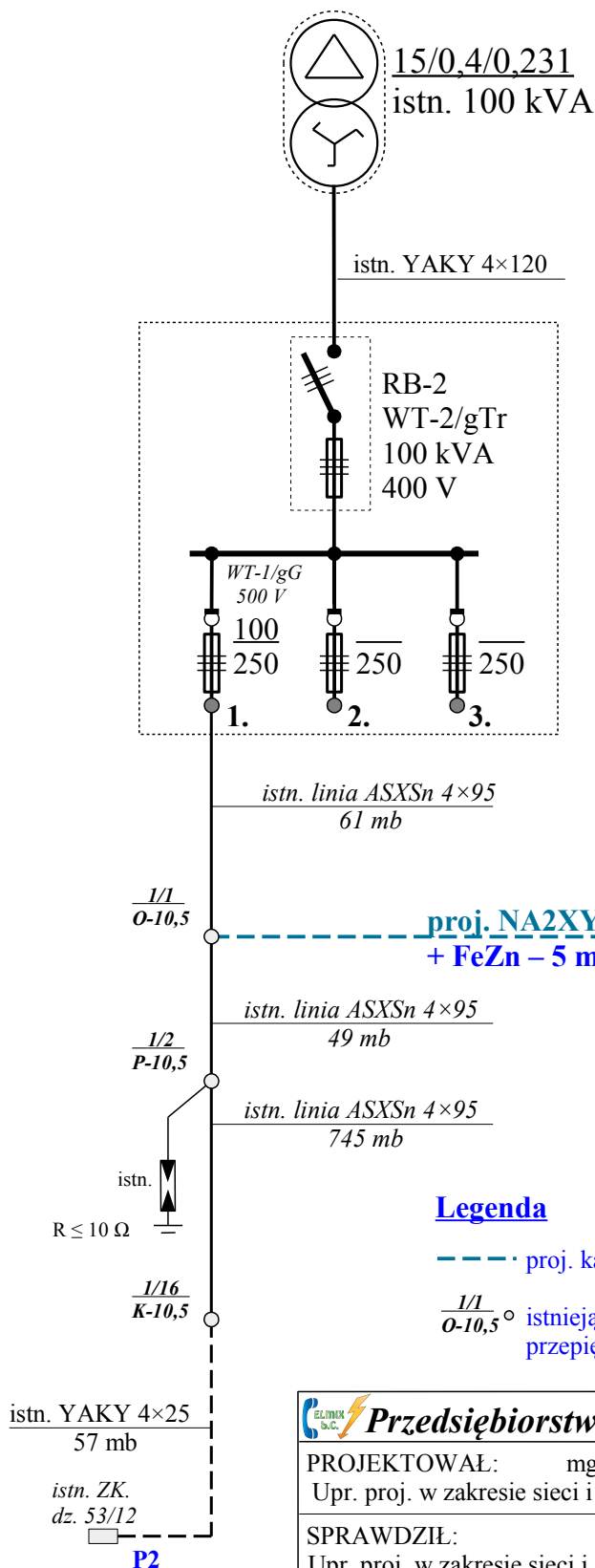


istn. stacja transformatorowa  
**ŻH-15B Zakrzewek**  
**nr 450490**

**NR ZŁĄCZA Z4508021**

450490-01 proj. KRSN-P2/2F-NH2/R-NH00/F



**punkt P1:**  
 $I_{zw} = 1600 \text{ A}$   
 $\Delta U = 0,73 \%$

**WP:**  
**P/23/042786**

### Legenda

--- proj. kabel NA2XY (YAKXs) 4 × 70, długość 2/16 mb

$\frac{1/1}{O-10,5}$  istniejący słup w linii nN (na słupie 1/2 są zabudowane ograniczniki przepięć, zrezygnowano z zabudowy ograniczników na słupie 1/1)

istn. YAKY 4×25  
 57 mb  
 istn. ZK.  
 dz. 53/12  
**P2**

**punkt P2:**  
 $\Delta U = 7,07 \%$

**Przedsiębiorstwo Handlowo Usługowe „ELMIX” s. c. w Koninie**

PROJEKTOWAŁ: mgr inż. Florian Lewandowicz  
 Upr. proj. w zakresie sieci i inst. elektr. UAB.8346/II/74/89

*podpis*

INWESTOR:  
**ENERGA –**  
**OPERATOR S. A.**  
**Oddział w Kaliszu**  
**62-800 Kalisz**  
**Al. Wolności 8**  
**(RD w Koninie)**

SPRAWDZIŁ: inż. Wojciech Ćwikliński  
 Upr. proj. w zakresie sieci i inst. elektr. GPB.I.7342-6/97

*podpis*

OBIEKT: Linia kablowa nN i przyłącze nN  
 w m. Osieczka Druga gm. Rzgów, dz. 112/5

TREŚĆ: Schemat linii napowietrzno – kablowej nN

SKALA:

DATA:

**grudzień 2023**

NR RYS.

**2.**

NR WP: P/23/042786

OBI/45/2302843

nr umowy KJ05562/23