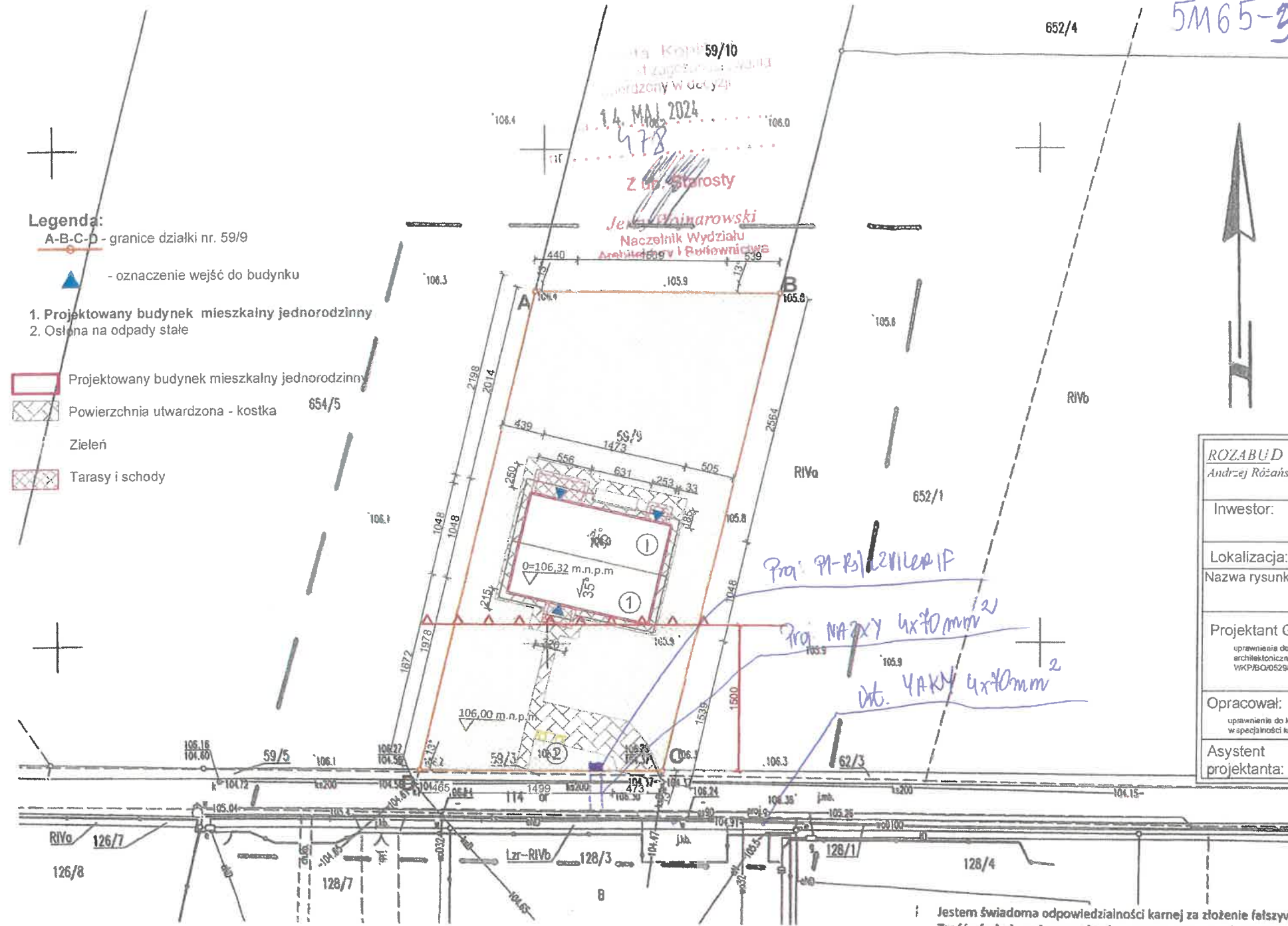


2402643

5M65-3

SZKIC ORIENTACYJNY 1 : 10 000

- Legenda:**
- A-B-C-D - granice działki nr. 59/9
  - oznaczenie wejść do budynku
  - 1. Projektowany budynek mieszkalny jednorodzinny
  - 2. Osiłona na odpady stałe
  - Projektowany budynek mieszkalny jednorodzinny
  - Powierzchnia utwardzona - kostka
  - Zieleń
  - Taras i schody



ROZABUD Andrzej Różański	Budomu domu mieszkalnego jendorodzinnego wraz z instalacjami i urządzeniami technicznymi wg projektu gotowego "DOMENA 118C"	
Inwestor:	Adam Furmankiewicz zam. Sokółki 3A, 62-530 Kazimierz Biskupi	
Lokalizacja:	obr. Sokółki (0016) , jend.ew. Kazimierz Biskupi (301003_2), dz.nr 59/9	
Nazwa rysunku:	PROJEKT ZAGOSPODAROWANIA DZIAŁKI	
Projektant Gł.:	tech. Jan Chorbiński	Nr ark.: 1 Skala: 1 : 500 Data: 04.2024 r.
Opracował:	mgr inż. Andrzej Różański	
Asystent projektanta:	mgr inż. Marta Wiatrowska	

BILANS DO PROJEKTU ZAGOSPODAROWANIA TERENU		
Nazwa:	Powierzchnia:	
Powierzchnia zabudowy projektowanego budynku mieszkalnego jednorodzinnego	154,62 m <sup>2</sup>	12,92%
Kubatura proj. budynku kempingowego	905,62 m <sup>3</sup>	---
Powierzchnia tarasów i schodów	25,47 m <sup>2</sup>	2,13%
Powierzchnia terenów utwardzonych	125,00 m <sup>2</sup>	10,44%
Powierzchnia biologicznie czynna	891,91 m <sup>2</sup>	74,51%
Pow. działki 59/9	1197 m <sup>2</sup>	100%

Mapa do celów projektowych została wykonana bez ustalenia służebności gruntowych ujawnionych w księgach wieczystych.  
Na obszarze objętym aktualizacją mogą występować sieci uzbrojenia terenu, które wcześniej nie były objęte geodezyjną inwentaryzacją powykonawczą.

Jestem świadoma odpowiedzialności karnej za złożenie fałszywego oświadczenia.  
**Treść oświadczenia o uzyskaniu pozytywnego wyniku weryfikacji:**  
Identyfikator zgłoszenia prac geodezyjnych: Z.40600.887.2024  
Nazwa organu Służby Geodezyjnej i Kartograficznej: Starosta Konieński  
Wykonawca prac geodezyjnych: Usługi Geodezyjne Violetta Skotnicka  
Imię i nazwisko kierownika prac geodezyjnych: Inż. Violetta Skotnicka  
Numer uprawnień zawodowych kierownika prac geodezyjnych: 10287  
Numer i data sporządzenia dokumentu potwierdzającego wynik pozytywnej weryfikacji:  
Protokół weryfikacji numer: Z.40600.887.2024\_1 z dnia 05 marca 2024 r.

MAPA DO CELÓW PROJEKTOWYCH		Określenie obszaru, który był przedmiotem aktualizacji		Kubatura:	Powierzchnia zabudowy:
Skala mapy:	1:500	Data opracowania mapy:	02.03.2024 r.		
Identyfikator zgłoszenia prac geodezyjnych:	Z.40600.887.2024	Imię i nazwisko oraz podpis osoby, która opracowała mapę:	Inż. Violetta Skotnicka	Inwestor:	
Położenie obszaru opracowania: (miejscowość i identyfikator TERYT miejscowości, Ulica i identyfikator TERYT ulicy)	BIELAWY, 0286031 Południowa, 17070	Nazwa wykonawcy prac geodezyjnych:	USŁUGI GEODEZYJNE Violetta Skotnicka		
Nazwa gminy:	KAZIMIERZ BISKUPI	Imię i nazwisko oraz numer uprawnień zawodowych kierownika prac geodezyjnych:	inż. Violetta Skotnicka geodeta uprawniony Nr świadectwa 10287 62-530 Konin, ul. Dożynkowa 8 Tel. 608 866 624	Projektant:	
Identyfikator i nazwa obrębu ewidencyjnego:	301003_2.0016 SOKÓŁKI				
Działka ewidencyjna nr:	59/9				
Pole powierzchni działki ewidencyjnej:	0,1197 ha				
Oznaczenie układu współrzędnych płaskich prostokątnych:	2000/6				
Oznaczenie układu wysokości:	PL-EVRF2007-NH				

[illegible]

1:942