

PROJEKT PRZYŁĄCZA

Nr inw. 2024/ /36MMD

Nadaje ENERGIA

Egz. ENERGIA
nr 1

ZN/1159/3636MZI/2022/2400283/1

NAZWA ZAMIERZENIA BUDOWLANEGO Budowa elektroenergetycznego przyłącza nn-0,4kV - zasilanie działki nr 217/6

LOKALIZACJA Jeleńska Huta, ul. Jarzębinowa, Gmina Szemud

DZIAŁKI NA TRASIE ZAMIERZENIA 213/2, 217/8, 217/14, 217/7, 217/6

DZIAŁKI OBJĘTE ZASILANIEM 217/6

OBSZAR STACJI T-99967 „Stare Otałżyno”

BRANŻA Elektryczna

INWESTOR **ENERGA-OPERATOR S.A.**
80-557 Gdańsk, ul. Marynarki Polskiej 130

AUTOR PROJEKTU **mgr inż. Piotr Karbowski**
upr. bud. 86/Gd/01 - Uprawnienia budowlane do projektowania i kierowania robotami
bez ograniczeń w specjalności instalacyjnej, w zakresie sieci, instalacji
i urządzeń elektrycznych i elektroenergetycznych POM/IE/1908/01

1. Temat

Tematem inwestycji jest budowa przyłącza kablowego nn-0,4kV do działki 217/6 w Jeleńskiej Hucie.

2. Zakres rzeczowy projektowanych sieci i urządzeń

Wymiana pojedynczego słupa SN:	NIE DOTYCZY	NIE DOTYCZY
Linia napowietrzna SN:	NIE DOTYCZY	NIE DOTYCZY
Rozłącznik napowietrzny SN:	NIE DOTYCZY	NIE DOTYCZY
Linia kablowa SN:	NIE DOTYCZY	NIE DOTYCZY
Mufy kablowe	NIE DOTYCZY	NIE DOTYCZY
Głowice kablowe	NIE DOTYCZY	NIE DOTYCZY
Ograniczniki przepięć	NIE DOTYCZY	NIE DOTYCZY
Złącze kablowe SN:	NIE DOTYCZY	NIE DOTYCZY
Stacja transformatorowa SN/nn:	NIE DOTYCZY	NIE DOTYCZY
Transformator:	NIE DOTYCZY	NIE DOTYCZY
Wymiana pojedynczego słupa nn:	NIE DOTYCZY	NIE DOTYCZY
Linia napowietrzna nn:	NIE DOTYCZY	NIE DOTYCZY
dł. trasy/dł. całkowita		
Przyłącze napowietrzne:	NIE DOTYCZY	NIE DOTYCZY
dł. trasy/dł. całkowita		
(zbiorczo przyłącza dotyczące obwodu)		
Szafka pomiarowa:	NIE DOTYCZY	NIE DOTYCZY
Przyłącze/a kablowe:	Typ	ilość
dł. trasy/dł. całkowita	YAKXS 4x120	269m/287m
(zbiorczo przyłącza dotyczące obwodu)		
Szafka pomiarowa:	Typ	ilość
Linia kablowa nn:	Typ	Obwód
dł.trasy/dł.całkowita		
Kablowa rozdzielnica szafowa:	KRSN-P2	Ilość: 1
Słupowy rozłącznik bezpiecznikowy:	NIE DOTYCZY	NIE DOTYCZY
Przecisk	Długość:	Ilość:
Przewiert	Długość	ilość

3. Oświadczenia projektanta

Zgodnie z art. 34 ust. 3d, pkt.3 ustawy Prawo budowlane, oświadczam, że niniejszy projekt budowy elektroenergetycznego przyłącza kablowego nn-0,4kV do zasilania dz. 217/6 w m. Jeleńska Huta jest kompletny oraz został wykonany zgodnie z obowiązującymi przepisami oraz zasadami wiedzy technicznej.

mgr inż. Piotr Karbowski

Uprawnienia budowlane w specjalności instalacyjnej
w zakresie sieci, instalacji i urządzeń elektrycznych
oraz elektroenergetycznych w zakresie projektowania
i kierowania robotami budowlanymi bez ograniczeń
nr 86/Gd/01



Starosta Wejherowski
ul. 3 Maja 4
84-200 Wejherowo

Wejherowo, 2 lipca 2024 r.

PROTOKÓŁ Z NARADY KOORDYNACYJNEJ NR GD.6630.1034.2024

w sprawie sytuowania projektowanych sieci uzbrojenia terenu przeprowadzonej
za pomocą środków komunikacji elektronicznej w Starostwie Powiatowym w Wejherowie

Przedmiot narady koordynacyjnej			
przyłącza (na podst. art.28b, ust. 7 ustawy PGiK)		elektroenergetyczne	
Lokalizacja obiektu	Jeleńska Huta, ul. Jarzębinowa dz. 217/6, 217/7, 217/8, 217/1, 213/2		
Lista działek ewidencyjnych	Jednostka ew.	Obręb ew.	Numery działek ewidencyjnych
	Szemud	Jeleńska Huta	213/2, 217/1, 217/6, 217/7, 217/8
Wnioskodawca	Piotr Karbowski reprezentujący(a) podmiot ELEN s.c. Karbowski Piotr, NIP: 5882332993 ul. Sobieskiego 292C, 84-200 Wejherowo		
Inwestor	ENERGA-OPERATOR S.A. ul. Marynarki Polskiej 130		
Projektant	Piotr Karbowski numer uprawnień: 86/Gd/01		
Data wpływu wniosku	25 czerwca 2024 r.		
Data rozpoczęcia narady	25 czerwca 2024 r.		
Data zakończenia narady	2 lipca 2024 r.		
Przewodnicząca narady koordynacyjnej	Elżbieta Mrozowska Podinspektor		

Lista uczestników narady koordynacyjnej

1	Oznaczenie podmiotu: ENERGA-OPERATOR S.A. Oddział w Gdańsku	Podmiot powiadomiony o naradzie drogą elektroniczną
	Stanowisko/uwagi: Nie wyrażono stanowiska	
2	Oznaczenie podmiotu: Orange Polaka Hurt	Podmiot powiadomiony o naradzie drogą elektroniczną
	Stanowisko/uwagi: Nie wyrażono stanowiska	
3	Oznaczenie podmiotu: Urząd Gminy Szemud	Podmiot powiadomiony o naradzie drogą elektroniczną
	Stanowisko/uwagi: Nie wyrażono stanowiska	
4	Oznaczenie podmiotu: Zarząd Drogowy dla Powiatu Puckiego i Wejherowskiego	Podmiot powiadomiony o naradzie drogą elektroniczną
	Stanowisko/uwagi: Nie wyrażono stanowiska	
5	Oznaczenie podmiotu: Światłowod Inwestycje Sp. z o.o.	Podmiot powiadomiony o naradzie drogą elektroniczną
	Stanowisko/uwagi: Nie wyrażono stanowiska	
6	Oznaczenie podmiotu: Energia Oświetlenie Sp. z o.o. Grupa Orlen	Imię i nazwisko przedstawiciela Łukasz Foltyn
	Stanowisko/uwagi: Projekt zaakceptowany	Udział w naradzie z wykorzystaniem środków komunikacji elektronicznej
7	Oznaczenie podmiotu: Gminne Przedsiębiorstwo Komunalne Szemud Sp. z o.o.	Imię i nazwisko przedstawiciela Kamil Kanczkowski

8	Stanowisko/uwagi: Projekt zaakceptowany	Udział w naradzie z wykorzystaniem środków komunikacji elektronicznej
	Oznaczenie podmiotu: PSG Sp.zo.o. Oddział Zakład Gazowniczy w Gdańsku	Imię i nazwisko przedstawiciela Jarosław Sobczyński
	Stanowisko/uwagi: Projekt zaakceptowany	Udział w naradzie z wykorzystaniem środków komunikacji elektronicznej

W naradzie uczestniczył(a) z wykorzystaniem środków komunikacji elektronicznej przedstawiciel(ka) wnioskodawcy **Piotr Karbowski**.

Treść protokołu uzgodniono z osobami, które uczestniczyły w naradzie wyłącznie za pomocą środków komunikacji elektronicznej.



Zeskanuj kod QR,
aby zlokalizować
wniosek na mapie

**Z up. Starosty
Elżbieta Mrozowska
Podinspektor**

Dokument elektroniczny wygenerowany automatycznie dnia 2 lipca 2024 roku z systemu informatycznego iGeoMap/ePODGiK, podpisany kwalifikowaną pieczęcią elektroniczną organu.

Załącznik do niniejszego protokołu stanowi dokumentacja projektowa, która została opatrzona elektroniczną pieczęcią kwalifikowaną organu zawierającą adnotację o sposobie przeprowadzenia narady, miejsce i termin jej zakończenia oraz znak sprawy zgodny z instrukcją kancelaryjną i nie wymaga dodatkowych pieczętek.

Weryfikacji dokumentu można dokonać na stronie <https://weryfikacjaprotokoluzud.epodgik.pl>.



WÓJT GMINY SZEMUD

84-217 Szemud, ul. Samorządowa 1, pow. wejherowski, woj. pomorskie,
tel. 58 739-78-13, e-mail: kancelaria@szemud.pl, www.szemud.pl,

GK.6853.299.2024

Szemud, dnia 3 lipca 2024 roku

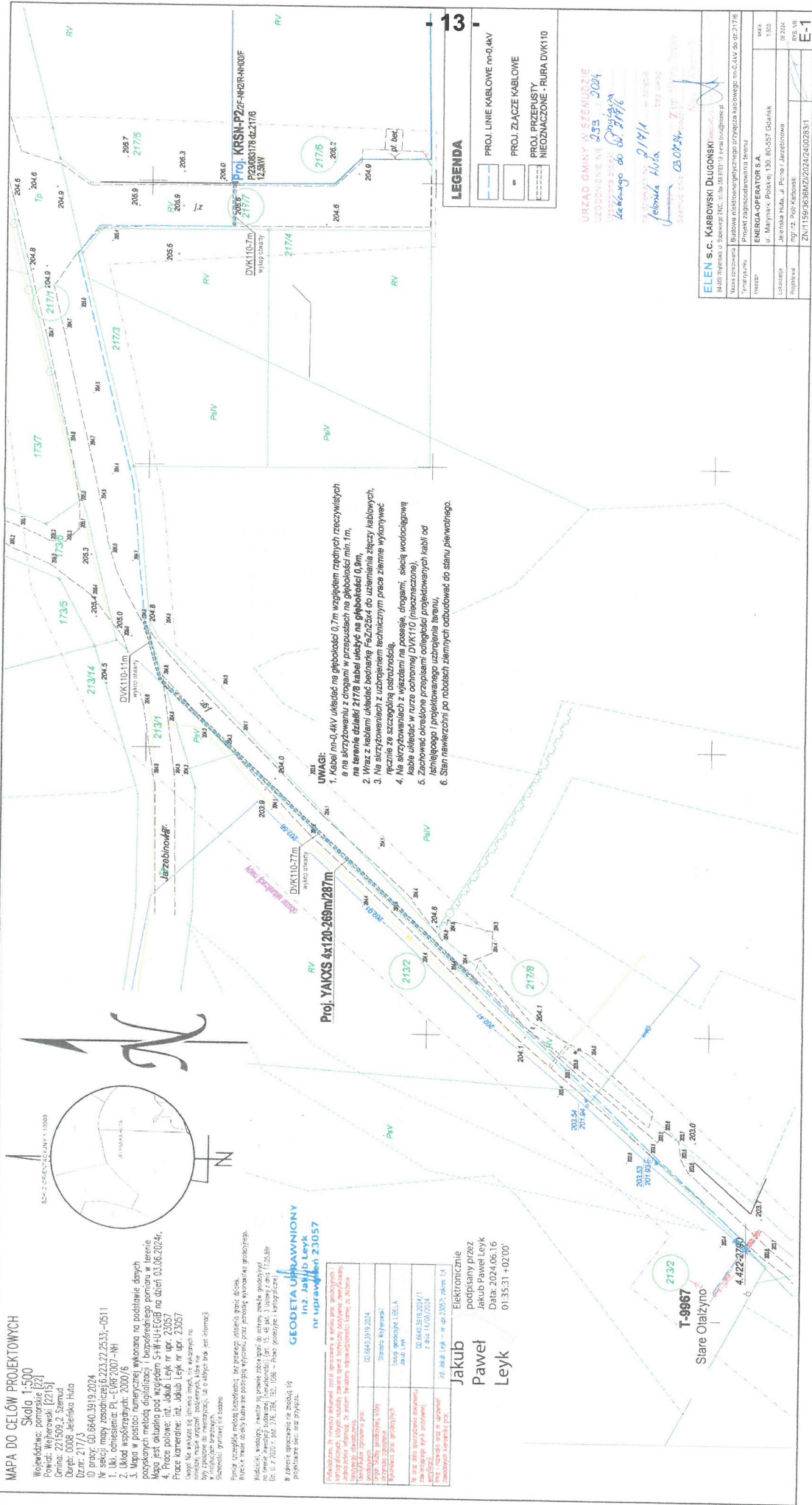
ELEN S. C.
Karbowski Długoński
ul. Sobieskiego 292C
84 – 200 Wejherowo

W odpowiedzi na wniosek z dnia 28 czerwca 2024 roku, na podstawie art. 3, pkt 11 oraz Art. 33 ust. 2 pkt. 2, ustawy z dnia 7 lipca 1994 roku Prawo budowlane (T. j. Dz. U. z 2023 roku, poz. 682 ze zmianami), upoważniam inwestora **ENERGA - OPERATOR S. A. Oddział w Gdańsku** do dysponowania gruntem stanowiącym własność komunalną Gminy Szemud na cele budowlane tj. **działka nr 217/1 w obrębie Jeleńska Huta gmina Szemud** w celu lokalizacji i wykonania przyłącza kablowego nn 0,4 kV dla dz. 217/6 obręb Jeleńska Huta, zgodnie z przedstawionym Projektem zagospodarowania terenu.

Przed przystąpieniem do robót należy zawrzeć umowę na zajęcie pasa drogowego.

Z up. Wójta Gminy
Natasha K...
Kierownik
Gospodarki Miejscowej i Komunalnej

Otrzymują :
1. Adresat
2. A/a J. B.



MAPA DO CELÓW PROJEKTOWYCH

Skala: 1:500
Województwo: Łódzkie
Powiat: Wierzbowski
Gmina: 211509.2 Szarny
Dzielnica: 211509.2 Szarny
Dzielnica: 211509.2 Szarny

1. Inicjatywa: 60.6640.39.19.2024

2. Inicjatywa: 60.6640.39.19.2024

3. Układ współrzędnych: 2000/6

4. Mapa jest opracowana na podstawie danych

5. Mapa jest opracowana na podstawie danych

6. Mapa jest opracowana na podstawie danych

7. Mapa jest opracowana na podstawie danych

8. Mapa jest opracowana na podstawie danych

9. Mapa jest opracowana na podstawie danych

10. Mapa jest opracowana na podstawie danych

11. Mapa jest opracowana na podstawie danych

12. Mapa jest opracowana na podstawie danych

13. Mapa jest opracowana na podstawie danych

14. Mapa jest opracowana na podstawie danych

15. Mapa jest opracowana na podstawie danych

16. Mapa jest opracowana na podstawie danych

17. Mapa jest opracowana na podstawie danych

18. Mapa jest opracowana na podstawie danych

19. Mapa jest opracowana na podstawie danych

20. Mapa jest opracowana na podstawie danych

21. Mapa jest opracowana na podstawie danych

22. Mapa jest opracowana na podstawie danych

23. Mapa jest opracowana na podstawie danych

24. Mapa jest opracowana na podstawie danych

25. Mapa jest opracowana na podstawie danych

26. Mapa jest opracowana na podstawie danych

27. Mapa jest opracowana na podstawie danych

28. Mapa jest opracowana na podstawie danych

29. Mapa jest opracowana na podstawie danych

30. Mapa jest opracowana na podstawie danych

31. Mapa jest opracowana na podstawie danych

32. Mapa jest opracowana na podstawie danych

33. Mapa jest opracowana na podstawie danych

34. Mapa jest opracowana na podstawie danych

35. Mapa jest opracowana na podstawie danych

36. Mapa jest opracowana na podstawie danych

37. Mapa jest opracowana na podstawie danych

38. Mapa jest opracowana na podstawie danych

39. Mapa jest opracowana na podstawie danych

40. Mapa jest opracowana na podstawie danych

41. Mapa jest opracowana na podstawie danych

42. Mapa jest opracowana na podstawie danych

43. Mapa jest opracowana na podstawie danych

44. Mapa jest opracowana na podstawie danych

45. Mapa jest opracowana na podstawie danych

11. Stan istniejący

Obecnie przedmiotowa działka nie posiada zasilania.

12. Rozbiórki – NIE DOTYCZY

13. Linia SN (napowietrzna/kablowa) – NIE DOTYCZY

14. Stacja transformatorowa SN/nn – NIE DOTYCZY

15. Linia nn (napowietrzna/kablowa) – NIE DOTYCZY

16. Oświetlenie uliczne – NIE DOTYCZY

17. Przyłącza SN (napowietrzne/kablowe) – NIE DOTYCZY

18. Przyłącza nn (napowietrzne/kablowe)

18.1 Dane ogólne

W celu realizacji zamierzenia należy:

- 1) wybudować przyłącze kablowe kablem YAKXS 4x120 od stacji T-9967 do projektowanego złącza KRSN-P2 na dz. 217/6 po trasie pokazanej na rys.1;

18.2 Roboty kablowe

Całość prac wykonać zgodnie z normą N SEP-E-004 oraz aktualnie obowiązującymi przepisami. Kabli nie należy układać na dnie wykopu kamienistego lub w ziemi, która mogłaby uszkodzić kabel np. ostry żwir, ani bezpośrednio zasypywać tą ziemią. Kable powinny być ułożone w wykopie linią falistą z zapasem (1..3% długości wykopu) wystarczającym do skompensowania możliwych przesunięć gruntu. Ułożone kable należy zasypać warstwą piasku o grubości co najmniej 10cm, następnie warstwą rodzimego gruntu o grubości co najmniej 25cm, a następnie przykryć folią ostrzegawczą koloru niebieskiego o min. szerokości 30cm. Na koniec zasypać rów pozostałą ziemią z wykopu. Na skrzyżowaniu z drogą wykonać przepust z rury DVK160 na głębokości min.1m. Wloty uszczelnić specjalistycznymi zestawami uszczelniającymi. Ułożony kabel przed zasypaniem podlega etapowemu odbiorowi przez RD Wejherowo oraz inwentaryzacji geodezyjnej przez uprawnionego geodetę.

18.3 Złącza kablowe i układy pomiarowe

Złącza/szafki kablowe i szafki pomiarowe nn należy stosować zgodnie ze „Standardami Technicznymi ENERGA-OPERATOR SA” oraz z obowiązującą „Specyfikacją techniczną dla złącz/szafek kablowych i szafek pomiarowych nn”.

19. Ochrona przeciwprzepięciowa linii SN – NIE DOTYCZY

20. Ochrona przeciwprzepięciowa stacji transfor. SN/nn – NIE DOTYCZY

21. Ochrona przeciwprzepięciowa linii nn – NIE DOTYCZY

22. Ochrona od porażeń prądem elektrycznym w linii nap. SN – NIE DOTYCZY

23. Ochrona od porażeń prądem elektrycznym stacji trans. SN/nn – NIE DOTYCZY

24. Ochrona od porażeń prądem elektrycznym w sieci nn

Projektowana linia kablowa pracować będzie w układzie sieci TN-C z szybkim wyłączeniem, jako środkiem dodatkowej ochrony przeciwporażeniowej, które realizowane będzie przez bezpieczniki WT-2/gG 125A projektowane do zainstalowania w T-9967.

25. Obliczenia techniczne

- Sprawdzenie warunku spadku napięcia w najdalszym punkcie obwodu

L.p.	Węzeł nr słupa lub złącza	Przekrój linii [mm ²]	Dł. linii [m]	na gd [kW/gd]	liczba gd. [-]	Moc dużych odb. [kW]	liczba dużych odb.	wsp. kj w węźle [-]	P _{sz} [kW]	Prąd oblicz [A]	δ u % [%]	Narast. Δ u % [%]
1	proj. ZK	120	287	12,5	1			1	13	18	0,53	0,53

- Sprawdzenie skuteczności ochrony przeciwporażeniowej

L.p.	Miejsce zwarcia	Dane obwodu zasilającego			Dł. obw. [m]	Parametry pętli zwarc.			Typ wkładki bezp.	I _{bn} [A]	k [-]	I _a [A]	I' _z (I' _z =0,8I _z) [A]
						R [Ω]	X [Ω]	Z [Ω]					
1	T-9967	Transf.	100	kVA	-	0,035	0,063	0,072					
2	proj. ZK	YAKY	4 x	120	287	0,182	0,101	0,208	WT-2/gG	125	5,7	713	885

Warunek skuteczności ochrony od porażen $I'_z \geq I_a$ jest spełniony

26. Opinia geotechniczna – NIE DOTYCZY

27. Zestawienie danych na umieszczenie urządzeń w pasie drogowym (w tym podanie powierzchni) – NIE DOTYCZY

28. Kolizje / skrzyżowania – NIE DOTYCZY

29. Ingerencja w zielen wysoką

Na trasie planowanej inwestycji zielen wysoka nie występuje.

30. Ochrona konserwatorska – NIE DOTYCZY

31. Opis projektu zagospodarowania terenu – NIE DOTYCZY

32. Obszar oddziaływania inwestycji – NIE DOTYCZY

33. Uwagi

- 1) Całość prac wykonać zgodnie z obowiązującymi przepisami PBUE, BiHP, N SEP-E-004 oraz katalogami rozwiązań typowych,
- 2) Materiały budowlane i urządzenia użyte do budowy muszą posiadać stosowne dopuszczenia i certyfikaty,
- 3) Przed przystąpieniem do prac zapewnić nadzór instytucji użytkujących urządzenia inżynierskie, obsługę geodezyjną oraz powiadomić wszystkich użytkowników terenu,
- 4) Należy bezwzględnie zapoznać się z uwagami gestorów sieci znajdujących się w strefie prowadzenia robót;
- 5) Numery eksploatacyjne oraz nazwy poszczególnych elementów linii uzgodnić na roboczo z ENERGA,
- 6) Uwzględnić na etapie wykonawstwa zalecenia uzgodnień i sprawdzeń projektu,
- 7) Po zakończeniu prac wykonać pomiary i próby pomontażowe oraz sporządzić protokoły,

- 8) Stan nawierzchni po robotach ziemnych doprowadzić do stanu pierwotnego,
- 9) Urządzenia podziemne napotkane w trakcie prowadzenia robót ziemnych należy traktować jako czynne i zachować szczególną ostrożność przy zbliżeniach i skrzyżowaniach,
- 10) Zachować przepisowe odległości elementów projektowanych od istniejącego uzbrojenia terenu,
- 11) Dla zlokalizowania istniejącego uzbrojenia terenu wykonać przekopy próbne,
- 12) Całość robót wykonać zgodnie z zatwierdzonymi standardami ENERGI,
- 13) Kabel ułożyć w stosunku do rzędnych istniejących terenu na głębokościach:
 - nn-0,4kV – 0,7m od projektowanych rzędnych terenu,
 - 1,0m na przejściu pod drogami, wjazdami (w przepustach),

Opracował: Piotr Karbowski

TABELA 1

[illegible]

1. Złącza kablowe zgodne ze standardami ENERGIA-OPERATOR S.A.

MAPA DO CELÓW PROJEKTOWYCH

Skala 1:500

Województwo: pomorskie [22]

Powiat: Wejherowski [2215]

Gmina: 221509_2 Szemud

Obręb: 0008 Jeleńska Huta

Dz.nr: 217/3

ID pracy: GD.6640.3919.2024

Nr sekcji mapy zasadniczej: 6.223.22.2533; -0511

1. Ukł. odniesienia: PL-EVRF2007-NH

2. Układ współrzędnych: 2000/6

3. Mapa w postaci numerycznej wykonana na podstawie danych pozyskanych metodą digitalizacji i bezpośredniego pomiaru w terenie. Mapa jest aktualna pod względem S+W+U+EGiB na dzień 03.06.2024r.

4. Prace polowe: inż. Jakub Leyk nr upr. 23057

Prace kameralne: inż. Jakub Leyk nr upr. 23057

Uwaga! Nie wyklucza się istnienia innych, nie wykazanych na niniejszej mapie urządzeń podziemnych, które nie były zgłoszone do inwentaryzacji, lub o których brak jest informacji w instytucjach branżowych.
Służebności gruntowej nie badano

Pomiar szczegółów metodą bezpośrednią bez prawnego ustalenia granic działek.
Wszelkie trwałe obiekty budowlane podlegają wytyczeniu przez jednostkę wykonawstwa geodezyjnego.

Właściciel, władający, inwestor są prawnie zobowiązani do ochrony znaków geodezyjnych na terenie inwestycji budowlanej (nieruchomości) (art. 15, 48 pkt. 3 Ustawy z dnia 17.05.89r Dz. U. z 2020 r. poz. 276, 284, 782, 1086 - Prawo geodezyjne i kartograficzne)

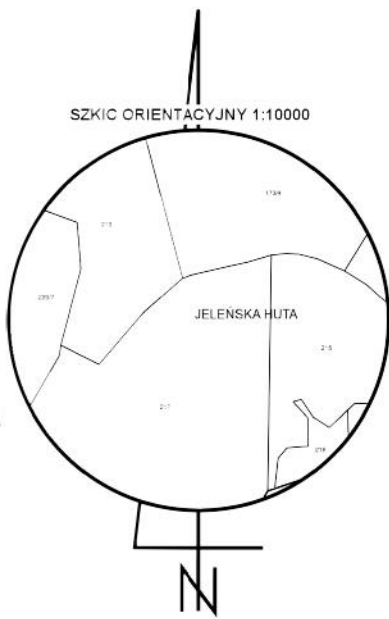
W zakresie opracowania nie znajdują się projektowane sieci oraz przyłącza.

GEODETA UPRAWNIONY
inż. Jakub Leyk
nr uprawnień 23057

Poświadczam, że niniejszy dokument został opracowany w wyniku prac geodezyjnych i kartograficznych, których rezultaty zawiera operat techniczny pozytywnie zweryfikowany. Jednocześnie informuję, że jestem świadomy odpowiedzialności karnej za złożenie fałszywego oświadczenia.	
Identyfikator zgłoszenia prac geodezyjnych	GD.6640.3919.2024
Organ Służby geodezyjnej, który otrzymał zgłoszenie	Starosta Wejherowski
Wykonawca prac geodezyjnych	Usługi geodezyjne LIBELA Jakub Leyk
Nr oraz data sporządzenia dokumentu zawierającego wynik pozytywnej weryfikacji	GD.6640.3919.2024/1 z dnia 14/06/2024
Imię i nazwisko oraz nr uprawnień zawodowych kierownika prac	inż. Jakub Leyk - nr upr. 23057; zakres 1;4

Jakub
Paweł
Leyk

Elektronicznie
podpisany przez
Jakub Paweł Leyk
Data: 2024.06.16
01:35:31 +02'00'



Proj. YAKXS 4x120-269m/287m

UWAGI:

- Kabel nn-0,4kV układać na głębokości 0,7m względem rzędnych rzeczywistych a na skrzyżowaniu z drogami w przepustach na głębokości min. 1m, na terenie działki 217/8 kabel ułożyć na głębokości 0,9m,
- Wraz z kablami układać bednarkę FeZn25x4 do uziemiania złączy kablowych,
- Na skrzyżowaniach z uzbrojeniem technicznym prace ziemne wykonywać ręcznie ze szczególną ostrożnością,
- Na skrzyżowaniach z wjazdami na posesję, drogami, siecią wodociągową kable układać w rurze ochronnej DVK110 (nieoznaczone),
- Zachować określone przepisami odległości projektowanych kabli od istniejącego i projektowanego uzbrojenia terenu,
- Stan nawierzchni po robotach ziemnych odbudować do stanu pierwotnego.

LEGENDA

	PROJ. LINIE KABLOWE nn-0,4kV
	PROJ. ZŁĄCZE KABLOWE
	PROJ. PRZEPUSTY NIEOZNACZONE - RURA DVK110

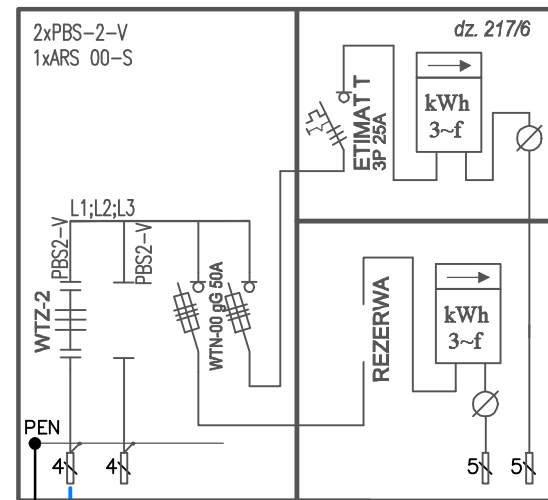
ELEN s.c. KARBOWSKI DŁUGOŃSKI

84-200 Wejherowo, ul. Sobieskiego 292C, tel./fax 058 6783119, e-mail biuro@elensc.pl

Nazwa opracowania	Budowa elektroenergetycznego przyłącza kablowego nn-0,4kV do dz.217/6		
Temat rysunku	Projekt zagospodarowania terenu		
Inwestor	ENERGA-OPERATOR S.A. ul. Marynarki Polskiej 130, 80-557 Gdańsk		skala 1:500
Lokalizacja	Jeleńska Huta, ul. Jarzębinowa, gm. Szemud		08.2024
Projektował	mgr inż. Piotr Karbowski	upr. nr 88/Gd/01	RYS. NR E-1
ZN/1159/3636MZI/2024/2400283/1			

- samoczynne wyłącznie zasilania w układzie:
a) TN-C - linia kablowa

KRSN-P2/2F-NH2/2R-NH00/F

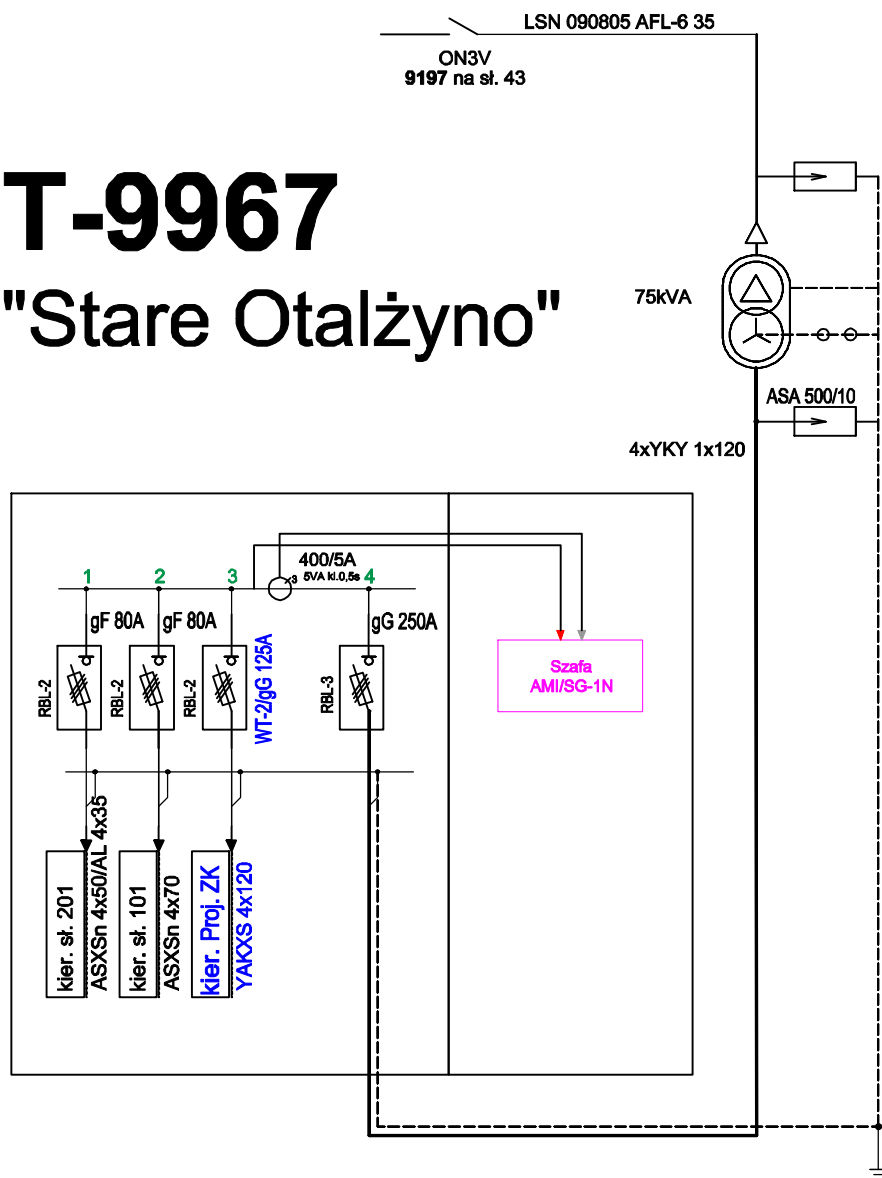


**1. Wymagana wartości rezystancji
uziemia dla wspólnej sieci
uziemiającej złączy: $R < 5\Omega$**

ELEN s.c. KARBOWSKI DŁUGOŃSKI 84-200 Wejherowo, ul. Sobieskiego 292C, tel./fax 058 6783119, e-mail biuro@elense.pl		
Nazwa opracowania	Budowa elektroenergetycznego przyłącza nn-0,4kV do dz. 217/6	
Temat rysunku	Schemat ideowy sieci kablowej nn-0,4kV	
Inwestor	ENERGA-OPERATOR S.A. ul. Marynarki Polskiej 130, 80-557 Gdańsk	skala
Lokalizacja	Jeleńska Huta - gm. Szemud	
Projektował	mgr inż. Piotr Karbowski	upr. nr 88/Gd/01

T-9967

"Stare Otałżyno"



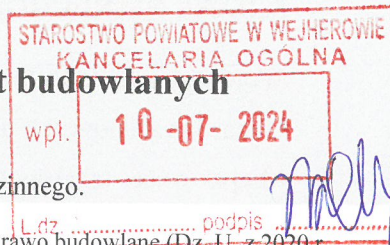
ELEN s.c. KARBOWSKI DŁUGOŃSKI

84-200 Wejherowo, ul. Sobieskiego 282C, tel./fax 058 6783119, e-mail biuro@elenec.pl

Nazwa opracowania	Budowa elektroenergetycznego przyłącza nn-0,4kV do dz. 217/6		
Temat rysunku	Schemat stacji transformatorowej T-9967		
Inwestor	ENERGA-OPERATOR S.A. ul. Marynarki Polskiej 130, 80-557 Gdańsk		skala
Lokalizacja	Jeleńska Huta - gm. Szemud		06.2024
Projektował	mgr inż. Piotr Karbowski	upr. nr 88/Gd/01	RYS. NR E-3

ZGŁOSZENIE

budowy lub wykonywania innych robót budowlanych (PB-2)



PB-2 nie dotyczy budowy i przebudowy budynku mieszkalnego jednorodzinnego.

Podstawa prawna: Art. 30 ust. 2 w zw. z ust. 4d ustawy z dnia 7 lipca 1994 r. – Prawo budowlane (Dz. U. z 2020 r. poz. 1333, z późn. zm.).

1. ORGAN ADMINISTRACJI ARCHITEKTONICZNO-BUDOWLANEJ

Nazwa: **STAROSTA WEJHEROWSKI**

2.1. DANE INWESTORA¹⁾

Imię i nazwisko lub nazwa: **ENERGA-OPERATOR S.A.**

Kraj: **POLSKA** Województwo: **POMORSKIE**

Powiat: **GDAŃSKI** Gmina: **MIASTO GDAŃSK**

Ulica: **MARYNARKI POLSKIEJ** Nr domu: **130** Nr lokalu:

Miejscowość: **GDAŃSK** Kod pocztowy: **80-557** Poczta: **GDAŃSK**

Email (nieobowiązkowo): Nr tel. (nieobowiązkowo):

2.2. DANE INWESTORA (DO KORESPONDENCJI)¹⁾

Wypełnia się, jeżeli adres do korespondencji inwestora jest inny niż wskazany w pkt 2.1.

Kraj: **POLSKA**, Województwo: **POMORSKIE**

Powiat: **WEJHEROWSKI** Gmina: **MIASTO WEJHEROWO**

Ulica: **SOBIESKIEGO**, Nr domu: **292C**, Nr lokalu: **5**.....

Miejscowość: **WEJHEROWO**..... Kod pocztowy: **84-200**... Poczta: **WEJHEROWO**.....

Adres skrzynki ePUAP²⁾:

3. DANE PEŁNOMOCNIKA¹⁾

Wypełnia się, jeżeli inwestor działa przez pełnomocnika.

☒ pełnomocnik

☒ pełnomocnik do doręczeń

Imię i nazwisko: **PIOTR KARBOWSKI**

Kraj: **POLSKA**, Województwo: **POMORSKIE**

Powiat: **WEJHEROWSKI** Gmina: **MIASTO WEJHEROWO**

Ulica: **SOBIESKIEGO**, Nr domu: **292C**, Nr lokalu: **5**.....

Miejscowość: **WEJHEROWO**..... Kod pocztowy: **84-200**... Poczta: **WEJHEROWO**.....

Adres skrzynki ePUAP²⁾: **/ELEN1234/domyslna**

Email (nieobowiązkowo): **piotr@elensc.pl**

Nr tel. (nieobowiązkowo): **602735927**

4. INFORMACJE O ROBOTACH BUDOWLANYCH

Rodzaj, zakres i sposób wykonywania:

Budowa elektroenergetycznego przyłącza kablowego nn-0,4kV

zgodnie z załączonym projektem

Planowany termin rozpoczęcia³⁾: **16.08.2024r.**

5. DANE NIERUCHOMOŚCI (MIEJSCE WYKONYWANIA ROBÓT BUDOWLANYCH)¹⁾

Województwo: **POMORSKIE**.....Powiat: **WEJHEROWSKI** Gmina: **Szemud**

Ulica: **Jarzębinowa** Nr domu:

Miejscowość: **Jeleńska Huta**..... Kod pocztowy: **84-208**

Identyfikator działki ewidencyjnej⁴⁾:

213/2- GMINA SZEMUD 221509_2.0008 JELEŃSKA HUTA

217/8- GMINA SZEMUD 221509_2.0008 JELEŃSKA HUTA

217/1- GMINA SZEMUD 221509_2.0008 JELEŃSKA HUTA

217/7- GMINA SZEMUD 221509_2.0008 JELEŃSKA HUTA

217/6- GMINA SZEMUD 221509_2.0008 JELEŃSKA HUTA

6. OŚWIADCZENIE W SPRAWIE KORESPONDENCJI ELEKTRONICZNEJ



Wyrażam zgodę



Nie wyrażam zgody

na doręczanie korespondencji w niniejszej sprawie za pomocą środków komunikacji elektronicznej w rozumieniu art. 2 pkt 5 ustawy z dnia 18 lipca 2002 r. o świadczeniu usług drogą elektroniczną (Dz. U. z 2020 r. poz. 344).

7. ZAŁĄCZNIKI



Oświadczenie o posiadanym prawie do dysponowania nieruchomością na cele budowlane.



Pełnomocnictwo do reprezentowania inwestora (opłacone zgodnie z ustawą z dnia 16 listopada 2006 r. o opłacie skarbowej (Dz. U. z 2020 r. poz. 1546, z późn. zm.)) – jeżeli inwestor działa przez pełnomocnika.



Potwierdzenie uiszczenia opłaty skarbowej – jeżeli obowiązek uiszczenia takiej opłaty wynika z ustawy z dnia 16 listopada 2006 r. o opłacie skarbowej.

Inne (wymagane przepisami prawa):



Projekt zagospodarowania terenu

.....

8. PODPIS INWESTORA (PEŁNOMOCNIKA) I DATA PODPISU

Podpis powinien być czytelny. Podpis i datę podpisu umieszcza się w przypadku dokonywania zgłoszenia w postaci papierowej.

10.07.2024r.

~~mgr inż. Piotr Karbowski~~

~~ELEN s.c. KARBOWSKI DŁUGOSKI~~

~~ul. Górczyniego 25/26, 84-200 Wejherowo~~

~~NIP: 5382332993, kom. 602735927, piotr@elensc.pl~~

- 1) W przypadku większej liczby inwestorów, pełnomocników lub nieruchomości dodaje się w formularzu albo zamieszcza na osobnych stronach i dołącza do formularza.
- 2) Adres skrzynki ePUAP wskazuje się w przypadku wyrażenia zgody na doręczanie korespondencji w niniejszej sprawie za pomocą środków komunikacji elektronicznej.
- 3) W przypadku zgłoszenia budowy tymczasowego obiektu budowlanego w polu „Planowany termin rozpoczęcia” należy wskazać również planowany termin rozbioru lub przeniesienia w inne miejsce tego obiektu.
- 4) W przypadku formularza w postaci papierowej zamiast identyfikatora działki ewidencyjnej można wskazać jednostkę ewidencyjną, obręb ewidencyjny i nr działki ewidencyjnej oraz arkusz mapy, jeżeli występuje.

Wejherowo, 16.07.2024 r.

UZGODNIENIE nr 2024/07/03462/36MMD

Jednostka projektowa:	ELEN s.c. KARBOWSKI DŁUGOŃSKI, ul.Sobieskiego 292C, 84-200 Wejherowo
Temat projektu:	Projekt budowy przyłącza kablowego nn-0,4kV, dz. 217/6 w miejscowości Jeleńska Huta gmina Szemud
Warunki/Wytyczne:	P/23/083178 z dnia 02.01.2024
Nr zadania inwest.:	ZN/1159/3636MZI/2022/2400283/1
Numer ekspl.:	T-99967 Stare Otałżyno Proj. sieci nn-0,4kV
Załączniki:	1. Projekt budowlany (projekt zagospodarowania terenu, projekt architektoniczno-budowlany, projekt techniczny) /projekt wykonawczy – 1 kpl. 2. Wersja elektroniczna projektu pdf, mapa dwg

1. Po robotach budowlanych teren doprowadzić do stanu niegorszego aniżeli był przed ich rozpoczęciem.
2. Po wykonaniu robót budowlanych należy dostarczyć do Energa-Operator SA dokumentację powykonawczą wraz z wynikami geodezyjnej inwentaryzacji powykonawczej oraz informacją o zgodności usytuowania obiektu budowlanego z projektem zagospodarowania terenu lub odstępstwach od tego projektu.
3. Koszty napraw i strat poniesionych przez Energa-Operator SA pokrywa wykonawca robót budowlanych.
4. Stosować oznaczenia i tabliczki informacyjne zgodnie ze Standardami oznakowania i numeracji obiektów energetycznych.
5. Niniejsze uzgodnienie nie zwalnia od obowiązku dotrzymania procedury poprzedzającej rozpoczęcie robót budowlanych, określonej w ustawie z dnia 7 lipca 1994r. Prawo Budowlane oraz odpowiedzialności w zakresie stosowania obowiązujących przepisów budowy i norm.

Sprawę prowadzi:Michał Dzienisz , 58 527 93 88, michal.dzienisz@energa-operator.plKierownik
Dział Dokumentacji Energetycznej
Michał DzieniszT +48 58 527 95 95
F +48 58 527 95 17Regon 190275904-00036
NIP 583-000-11-90ENERGA-OPERATOR SA
ul. Marynarki Polskiej 130, 80-557 Gdańsk
Oddział w Gdańsku
ul. Marynarki Polskiej 130, 80-557 Gdańsk
gdansk@energa-operator.pl
www.energa-operator.plSąd Rejonowy Gdańsk-Północ
VII Wydział Gospodarczy KRS
KRS 0000033455nr konta: 29 1240 6292 1111 0010 6661 1786
Kapitał zakładowy/wpłacony 1 356 110 400 zł

Uprzejmie informujemy

Zgodnie z art. 13 ust. 1 i ust. 2 Rozporządzenia Parlamentu Europejskiego i Rady (UE) 2016/679 z dnia 27 kwietnia 2016 r. w sprawie ochrony osób fizycznych w związku z przetwarzaniem danych osobowych i w sprawie swobodnego przepływu takich danych oraz uchylenia dyrektywy 95/46/WE (zwane dalej RODO) uprzejmie informujemy, że:

- 1) Administratorem Pani/Pana danych osobowych (ADO) jest: ENERGA – OPERATOR SA z siedzibą w Gdańsku, przy ulicy Marynarki Polskiej 130, 80-557.
 - 2) Z inspektorem ochrony danych (IOD) może Pani/Pan skontaktować się pod adresem e-mail: iod@energa-operator.pl lub korespondencyjnie na adres ADO (pkt 2).
 - 3) Dane osobowe przetwarzane będą na podstawie art. 6 ust 1 lit. f RODO, czyli w celu realizacji prawnie uzasadnionych interesów administratora. Prawnne uzasadnionymi interesami ADO jest: umocowanie pełnomocnika oraz obrona i dochodzenie roszczeń ADO wynikających z przepisów prawa.
 - 4) Podanie danych jest niezbędne do przygotowania oświadczenia woli i ustanowienia pełnomocnictwa.
 - 5) Odbiorcą danych osobowych mogą zostać:
 - a. Uprawnione organy instytucje publiczne,
 - b. Podmioty Grupy Energa i Grupy Orlen,
 - c. Podmioty dostarczające korespondencję,
 - d. Podmioty wykonujące usługi archiwizacyjne oraz niszczenia dokumentacji,
 - e. Podmioty świadczące usługi obsługi prawnej,
 - f. Podmioty świadczące usługi serwisu i obsługi technicznej urządzeń wykorzystywanych przez ADO,
 - g. Podmioty świadczące usługi informatyczne.
- ADO może powierzyć Twoje dane dostawcom usług lub produktów działającym na jego rzecz na podstawie umowy powierzenia przetwarzania danych osobowych, wymagając od takich podmiotów wykonywania czynności na udokumentowane polecenia ADO, pod warunkiem zachowania poufności i zapewnienia ochrony prywatności oraz bezpieczeństwa Twoich danych osobowych.
- 6) Dane będą przetwarzane przez okres niezbędny do realizacji celów przetwarzania wskazanych w pkt 4. W zakresie realizacji uzasadnionych interesów ADO, dane będą przetwarzane do chwili ustania pełnomocnictwa lub pozytywnego rozpatrzenia wniesionego przez Panią/Pana sprzeciwu wobec przetwarzania danych, a po tym okresie przez okres czasu wynikający z przepisów powszechnie obowiązującego prawa.
 - 7) Informujemy o przysługującym prawie do:
 - a. dostępu do swoich danych osobowych i żądania ich kopii,
 - b. sprostowania swoich danych osobowych,
 - c. żądania ograniczenia przetwarzania swoich danych,
 - d. usunięcia danych, jeżeli nie jest realizowany żaden inny cel przetwarzania i nie zachodzą przesłanki wyłączające, wynikające z art. 17 RODO.

W stosunku do danych przetwarzanych na podstawie prawnie uzasadnionych interesów realizowanych przez administratora przysługuje Pani/Panu prawo złożenia sprzeciwu wobec przetwarzania danych osobowych,

Z uprawnień można skorzystać kontaktując się pisemnie lub e-mail z ADO lub IOD (pkt 2, 3).

- 8) Informujemy o prawie wniesienia skargi do organu nadzorczego. W Polsce organem takim jest Prezes Urzędu Ochrony Danych Osobowych.