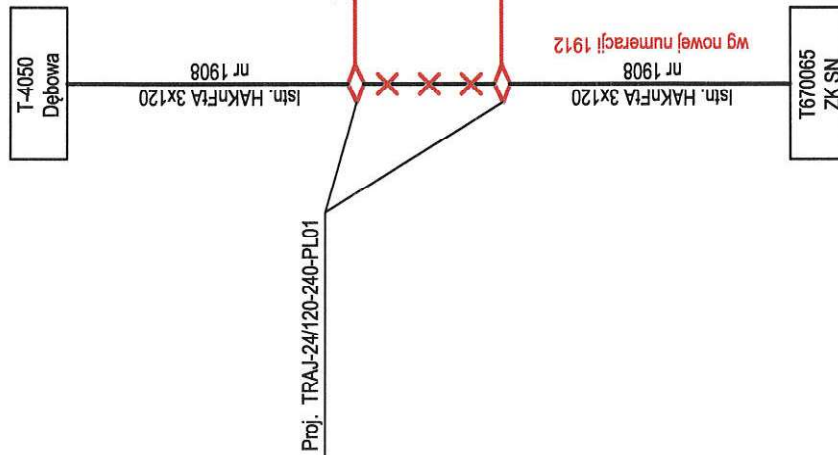
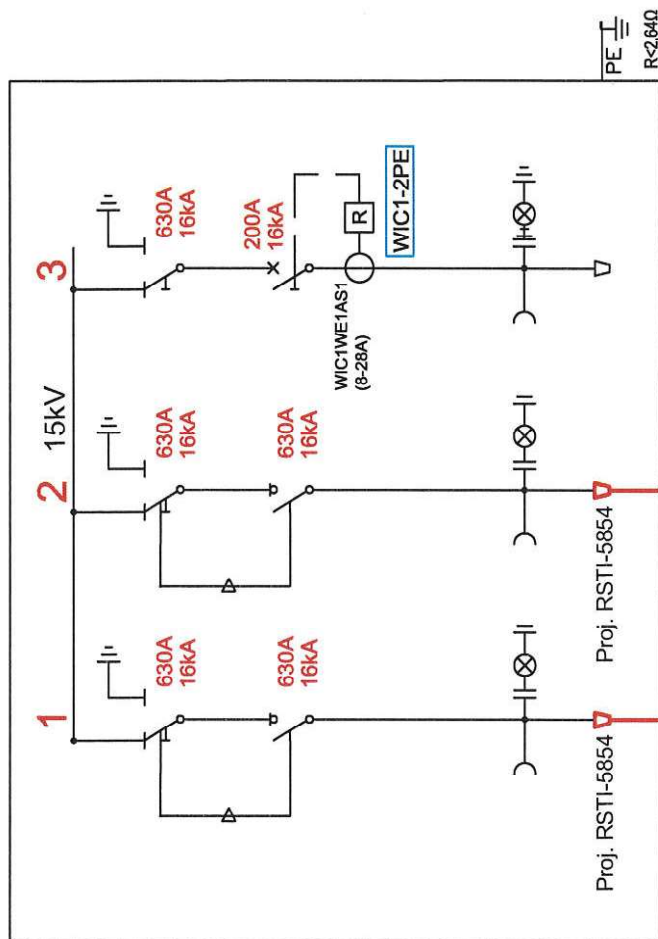


Rozdzielnica SN  
typu *Xiria*  
prod. EATON  
układ pół KKT  
 $U_{\square} = 25 \text{ kV}$   
 $I_{\square\square} = 630 \text{ A}$   
 $I_{\square\square\square} = 16 \text{ kA (1s)}$



PRACOWNIA PROJEKTÓW ELEKTROTECHNICZNYCH  
tel: 509 170 795 [www.elprom.org](http://www.elprom.org) [pawel.kuty@elprom.org](mailto:pawel.kuty@elprom.org)

NAZWA PROJEKTU  
Budowa sieci elektroenergetycznej SN-15 kV m. Nowe Pole, gm. Elbląg,  
dz. nr 49 - obręb Nowe Pole.

NAZWA RYSUNKU

Schemat sieci SN-15 kV

OPERACOWAY

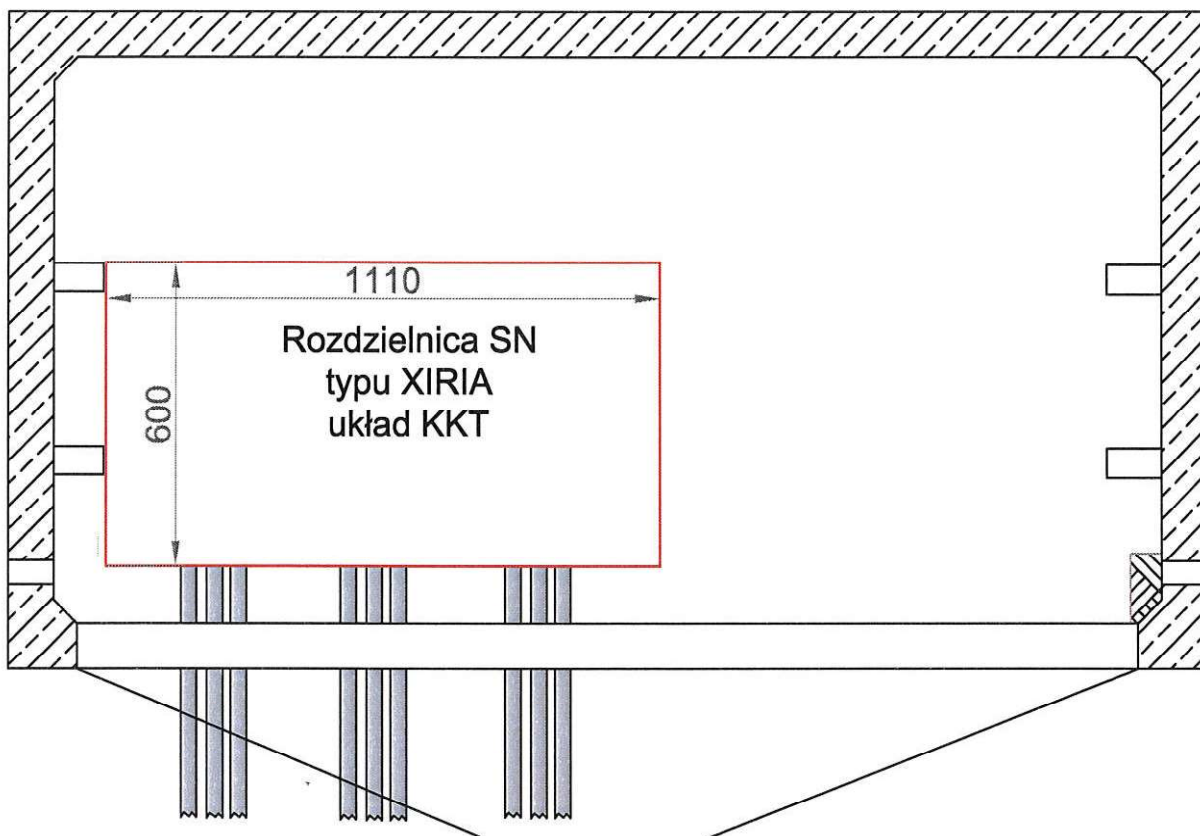
inż. Paweł Kutny

PROJEKTANT

mgr inż. Magdalena Lewicka upr. nr POM/0179/PWBE/22  
w szczególności instal. w zakr. sieć. instalacji urządzeń elektr. i elektroenerget.

INWESTOR: ENERGA OPERATOR SA, ul. Marynarki Polskiej 130, 80-557 Gdańsk

UJMWOWA	QJ01153/24
OBI / OBIMBS	QBI/21/24000158
BRANŻA	Elektryczna
SKALA	-
DATA	08.2024
NR RYSUNKU	E-1



**PRACOWNIA PROJEKTÓW ELEKTROTECHNICZNYCH**

tel: 509 170 795 [www.elprom.org](http://www.elprom.org) [pawel.kuty@elprom.org](mailto:pawel.kuty@elprom.org)



**NAZWA PROJEKTU**

Budowa sieci elektroenergetycznej SN-15 kV m. Nowe Pole, gm. Elbląg,  
dz. nr 49 - obręb Nowe Pole.

**NAZWA RYSUNKU**

Widok z góry, sposób wprowadzenia kabli

**OPRACOWAŁ**

Inż. Paweł Kuty

**PROJEKTANT**

mgr inż. Magdalena Lewicka upr. nr POM/0179/PWBE/22  
w specjalności instal. w zakr. sieci, instalacji i urządzeń elektr. i elektroenerget.

INWESTOR: ENERGIA OPERATOR S.A. ul. Marynarki Polskiej 130, 80-557 Gdańsk

**UMOWA**

OJ01153/24

**OBI / OBMBS**

OBI/21/24000158

**BRANŻA**

Elektryczna

**SKALA**

1:15

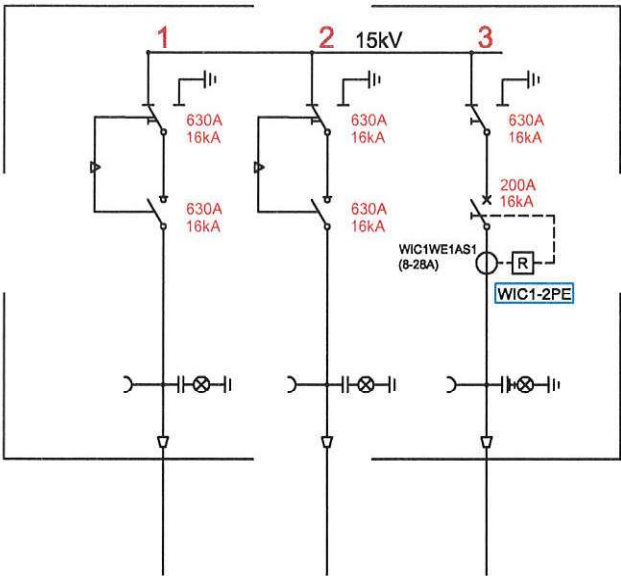
**DATA**

08.2024

**NR RYSUNKU**

E-2

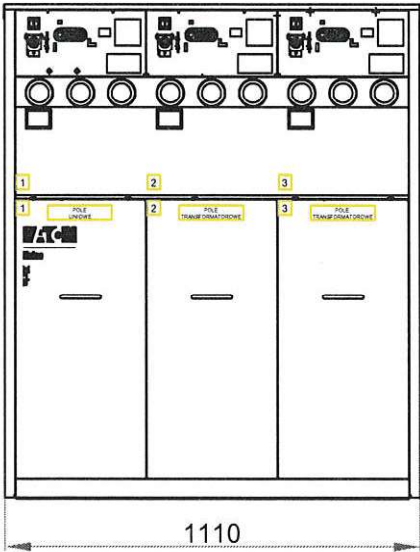
Schemat elektryczny rozdzielnic



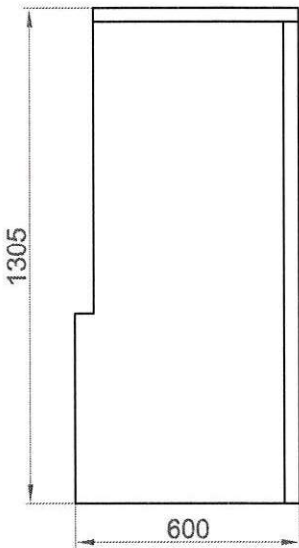
Rozdzielnica SN  
typu *Xiria*  
prod. EATON  
układ pól KKT  
 $U_{\text{no}} = 25 \text{ kV}$   
 $I_{\text{no}} = 630 \text{ A}$   
 $I_{\text{ko}} = 16 \text{ kA (1s)}$

Widok zewnętrzny i gabaryty rozdzielnic

Widok z frontu



Widok z boku



PRACOWNIA PROJEKTÓW ELEKTROTECHNICZNYCH

tel: 509 170 795 [www.elprom.org](http://www.elprom.org) [pawel.kuty@elprom.org](mailto:pawel.kuty@elprom.org)

ELPROM

NAZWA PROJEKTU

Budowa sieci elektroenergetycznej SN-15 kV m. Nowe Pole, gm. Elbląg,  
dz. nr 49 - obręb Nowe Pole.

NAZWA RYSUNKU

Rozdzielnica SN typu XIRIA

OPRACOWAŁ

inż. Paweł Kuty



UMOWA

OJ01153/24

OBI / OBMBS

OBI/21/24000158

PROJEKTANT

mgr inż. Magdalena Lewicka upr. nr POM/0179/PWBE/22  
w specjalności instal. w zakr. sieci, instalacji i urządzeń elektr. i elektroenerget.



BRANŻA

Elektryczna

SKALA

1:20

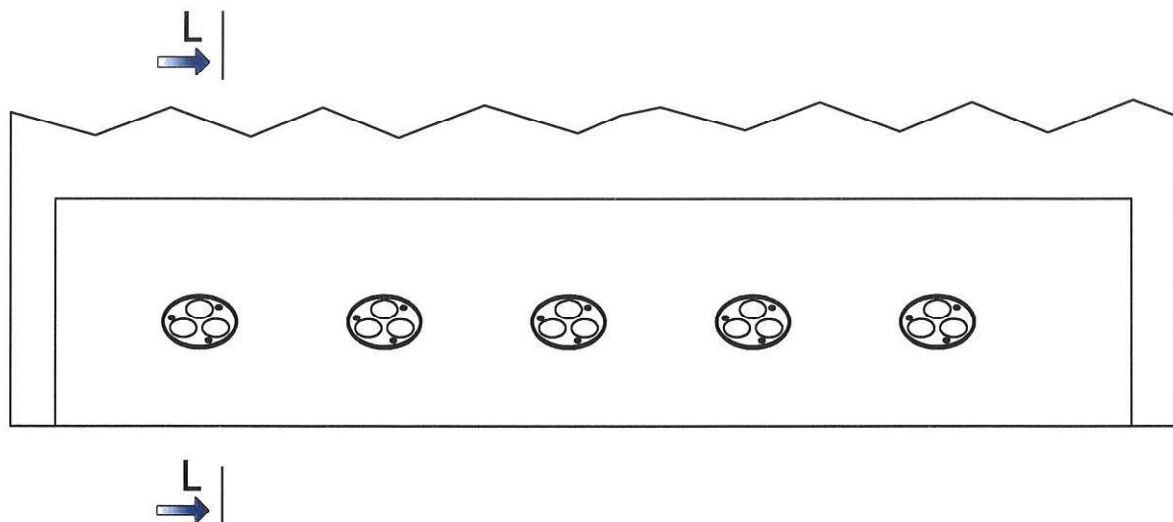
DATA

08.2024

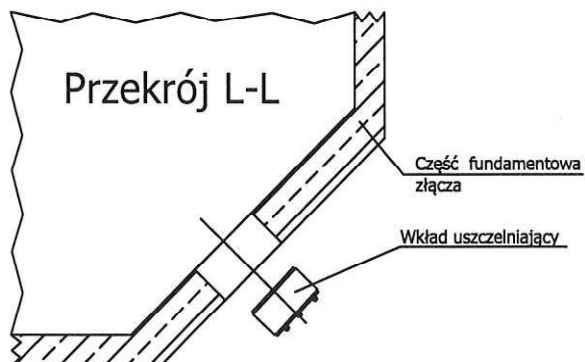
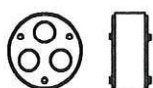
INWESTOR: ENERGA OPERATOR S.A. ul. Marynarki Polskiej 130, 80-557 Gdańsk

NR RYSUNKU

E-3



wkład uszczelniający  
APW3-150/30/3x40(35)



PRACOWNIA PROJEKTÓW ELEKTROTECHNICZNYCH

tel: 509 170 795 www.elprom.org pawel.kuty@elprom.org



NAZWA PROJEKTU  
Budowa sieci elektroenergetycznej SN-15 kV m. Nowe Pole, gm. Elbląg,  
dz. nr 49 - obręb Nowe Pole.

NAZWA RYSUNKU

Rodzaje oraz sposób montażu przepustów

OPRACOWAŁ

inż. Paweł Kuty

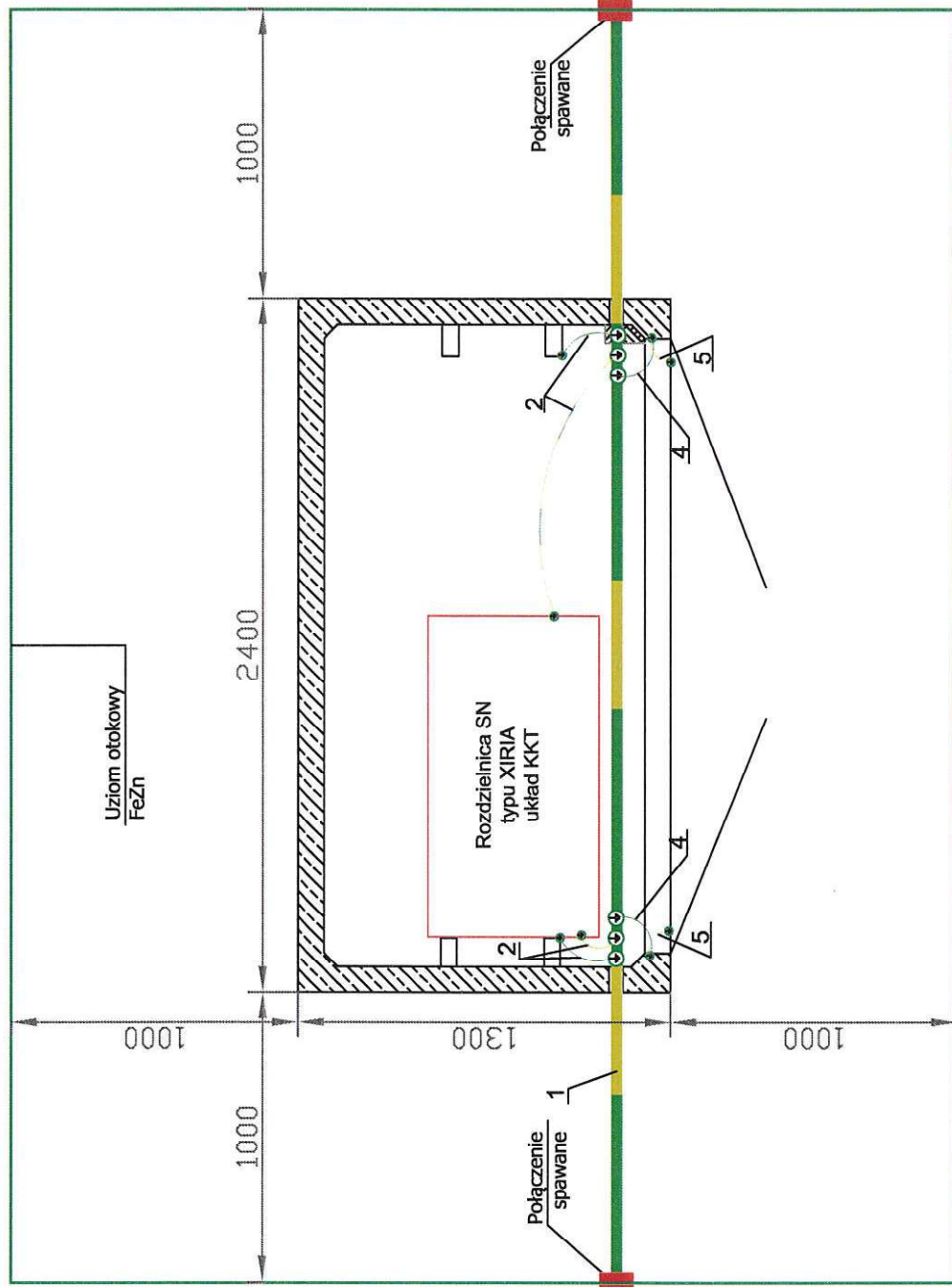
PROJEKTANT

mgr inż. Magdalena Lewicka upr. nr POM/0179/PWBE/22  
w specjalności instal. w zskr. sieci, instalacji i urządzeń elektr. i elektroenerget.

INWESTOR: ENERGA OPERATOR S.A. ul. Marynarki Polskiej 130, 80-557 Gdańsk

UMOWA	OJ01153/24
OBI / OBMBS	OBI/21/24000158
BRANŻA	Elektryczna
SKALA	1:15
DATA	08.2024
NR RYSUNKU	E-4





# Oznaczenia:

- 1- Bednarka Fe/Zn 40x5
- 2- LgY 70mm<sup>2</sup>
- 3- LgY 70mm<sup>2</sup> - uziemienie dachu
- 4- LgY 35mm<sup>2</sup>
- 5- LgY 16mm<sup>2</sup>

PRACOWNIA PROJEKTÓW ELEKTROTECHNICZNYCH  
tel: 508 170 795 www.elprom.org pawel.kuty@elprom.org

NAZWA PROJEKTU  
Budowa sieci elektroenergetycznej SN-15 kV m. Nowe Pole, gm. Elbląg,  
dz. nr 49 - obręb Nowe Pole.

NAZWA RYSUNKU

Instalacja uziemiająca złącza

OPRACOWAŁ

Inż. Paweł Kuty

PROJEKTANT

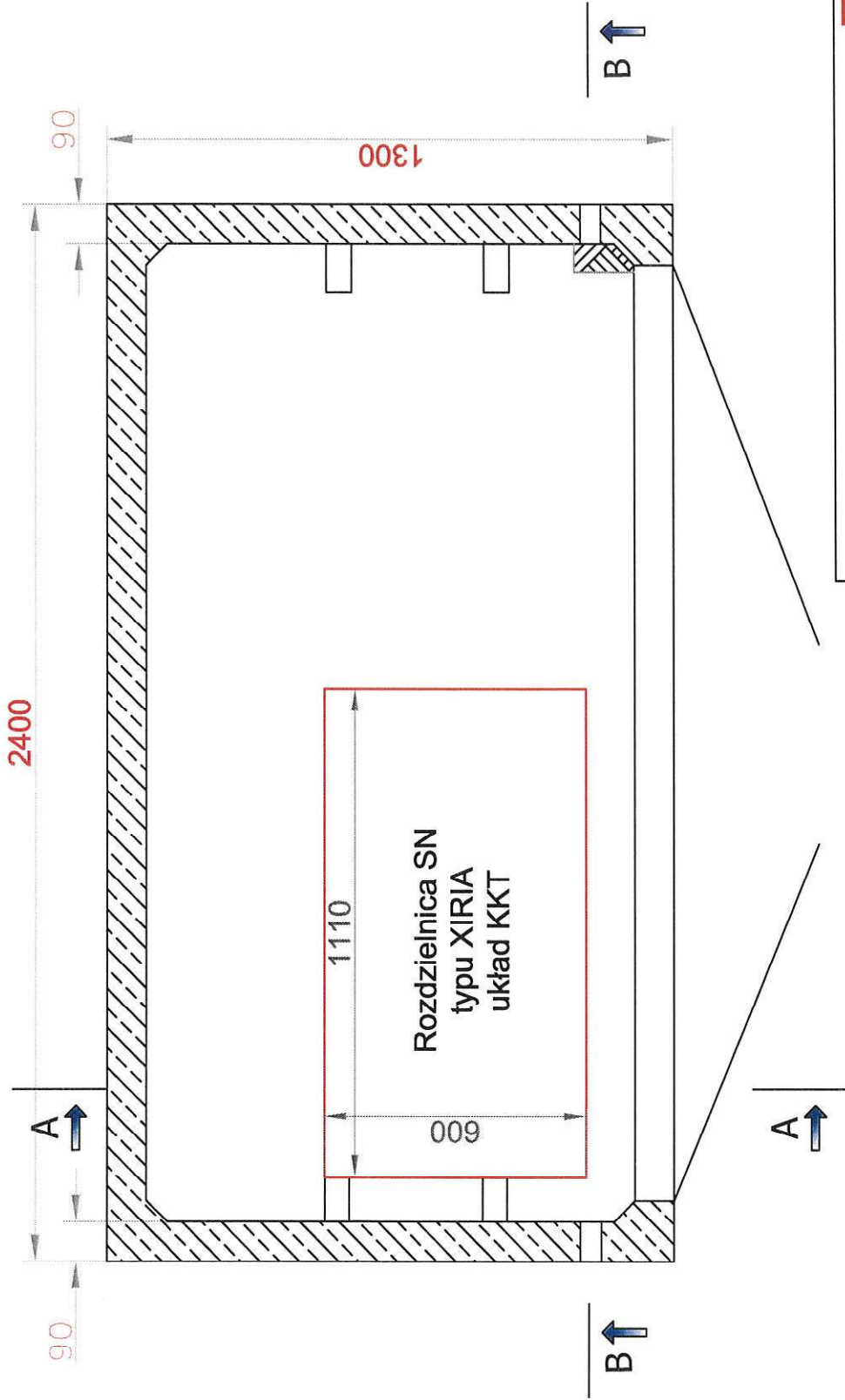
mgr inż. Magdalena Lewicka upr. nr POM/0179/PWBE/22  
w specjalności: inż. w zask. sieci instalacji i urządzeń elekt. i elektroenerget.

INWESTOR: ENERGIA OPERATOR S.A. ul. Marynarki Polskiej 130, 80-557 Gdańsk

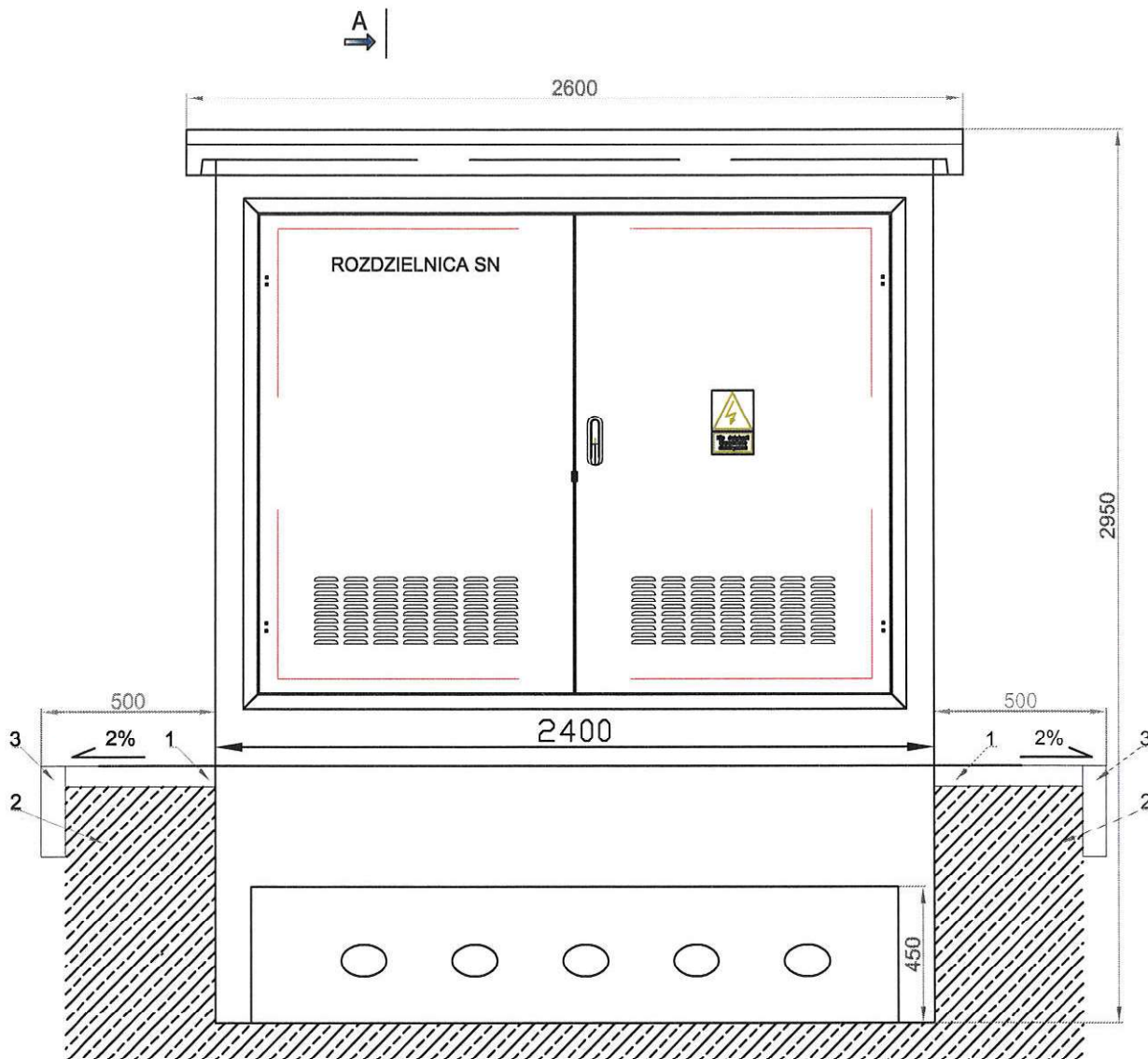


UMOWA	QJ01153/24
OBI / OBMBS	OBI/21/24000/156
BRANŻA	Elektryczna
SKALA	1:25
DATA	08.2024
NR RYSUNKU	E-6

Widok z góry - rozmieszczenie aparatury



PRACOWNIA PROJEKTÓW ELEKTROTECHNICZNYCH		ELPROM	
tel: 509 170 795 www.elprom.org pawel.kuty@elprom.org			
NAZWA PROJEKTU			
Budowa sieci elektroenergetycznej SN-15 kV m. Nowe Pole, gm. Elbląg,			
dz. nr 49 - obręb Nowe Pole.			
NAZWA RYSUNKU			
Widok z góry złącza			
OPRACOWAŁ			
inż. Paweł Kuty		UMOWA	OJ01153/24
		OBI / OBMBIS	OBI/21/24000158
		BRANŻA	Elektryczna
PROJEKTANT		SKALA	1:15
mgr inż. Magdalena Lewicka upr. nr POM/0179/PWBE/22		DATA	08.2024
w specjalności inż. w zadr. sił. i urządzeń elekt. i elektroenerget.		NR RYSUNKU	E-7
INWESTOR: ENERGIA OPERATOR S.A. ul. Marynarki Polskiej 130, 80-557 Gdańsk			



**UWAGI:**  
**Kolorystyka złącza:**  
 - dach : RAL \_\_\_\_\_  
 - drzwi i żaluzje: RAL \_\_\_\_\_  
 - elewacja : \_\_\_\_\_

	1 kpl		Beton	Wstawka betonowa	3
				Grunt rodzimy	2
Koska ułożona na podsypce żwirowej zagęszczonej	1 kpl		Beton	Opaska wykonana z koski brukowej	1
Uwagi:	Ilość	Producent/dystrybutor	Materiał/typ	Wyszczególnienie	Lp.

PRACOWNIA PROJEKTÓW ELEKTROTECHNICZNYCH

tel: 509 170 795 www.elprom.org pawel.kuty@elprom.org



NAZWA PROJEKTU

Budowa sieci elektroenergetycznej SN-15 kV m. Nowe Pole, gm. Elbląg,  
 dz. nr 49 - obręb Nowe Pole.

NAZWA RYSUNKU

Elewacja frontowa złącza

OPRACOWAŁ

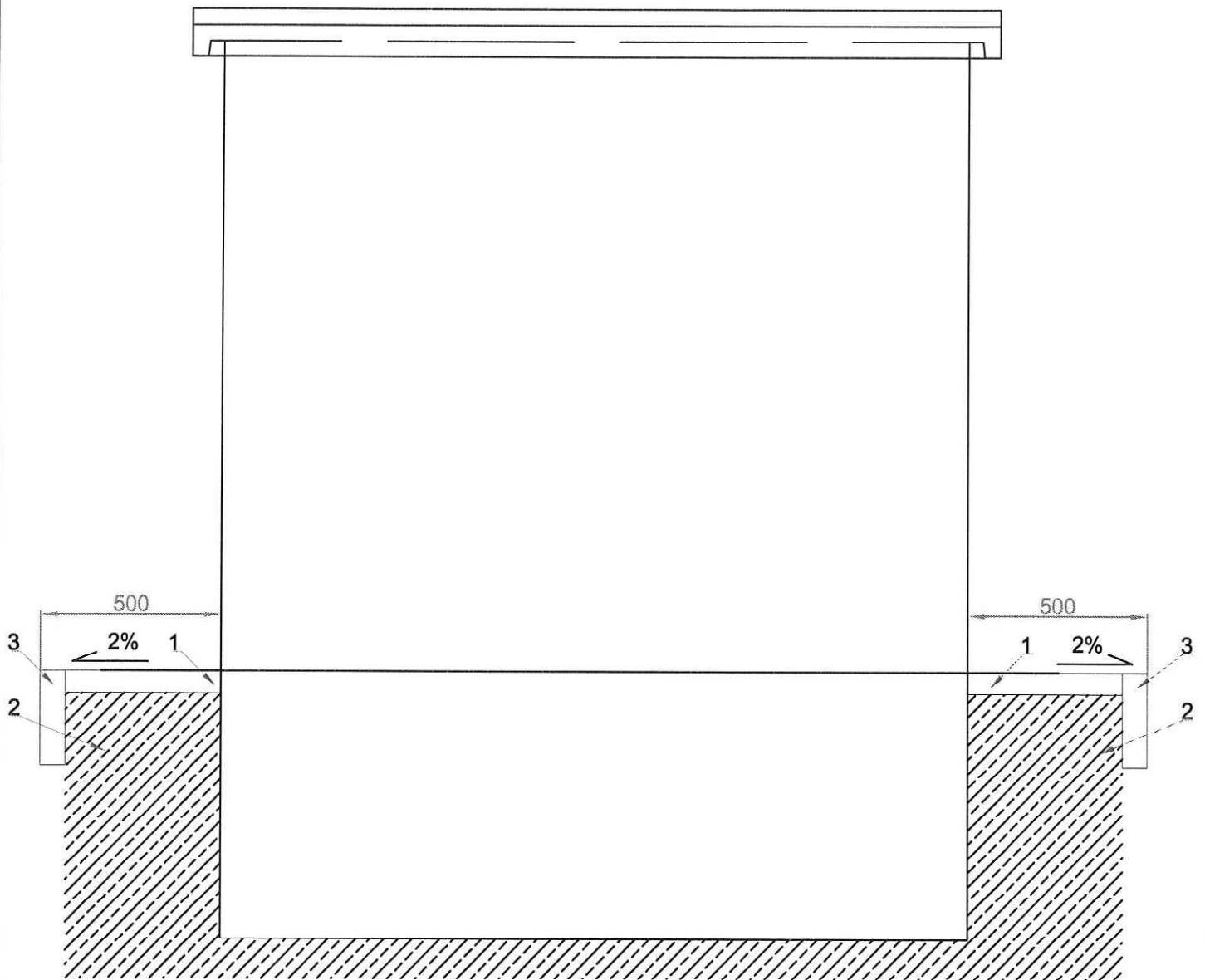
inż. Paweł Kuty

PROJEKTANT

mgr inż. Magdalena Lewicka upr. nr POM/0179/PWBE/22  
 w specjalności instal. w zakr. sił, instalacji i urządzeń elektr. i elektroenerget.

INWESTOR: ENERGIA OPERATOR S.A. ul. Marynarki Polskiej 130, 80-557 Gdańsk

UMOWA	OJ01153/24
OBI / OBMBS	OBI/21/24000158
BRANŻA	Elektryczna
SKALA	1:20
DATA	08.2024
NR RYSUNKU	E-8



#### UWAGI:

1. Kolorystyka złącza:

- dach : RAL
- drzewi i żaluzje: RAL
- elewacja :

	1 kpl.		Beton	Wstawka betonowa	3
				Grunt rodzimy	2
Koska ułożona na podstypce zwierowej zagęszczonej	1 kpl.		Beton	Opaska wykonana z koski brukowej	1
Uwagi	Ilość	Producent dyspozytor	Materiał typ	Wyszczególnienie	Lp.

PRACOWNIA PROJEKTÓW ELEKTROTECHNICZNYCH

tel: 509 170 795 www.elprom.org pawel.kuty@elprom.org



NAZWA PROJEKTU  
Budowa sieci elektroenergetycznej SN-15 kV m. Nowe Pole, gm. Elbląg,  
dz. nr 49 - obręb Nowe Pole.

NAZWA RYSUNKU

Elewacja tylna złącza

OPRACOWAŁ

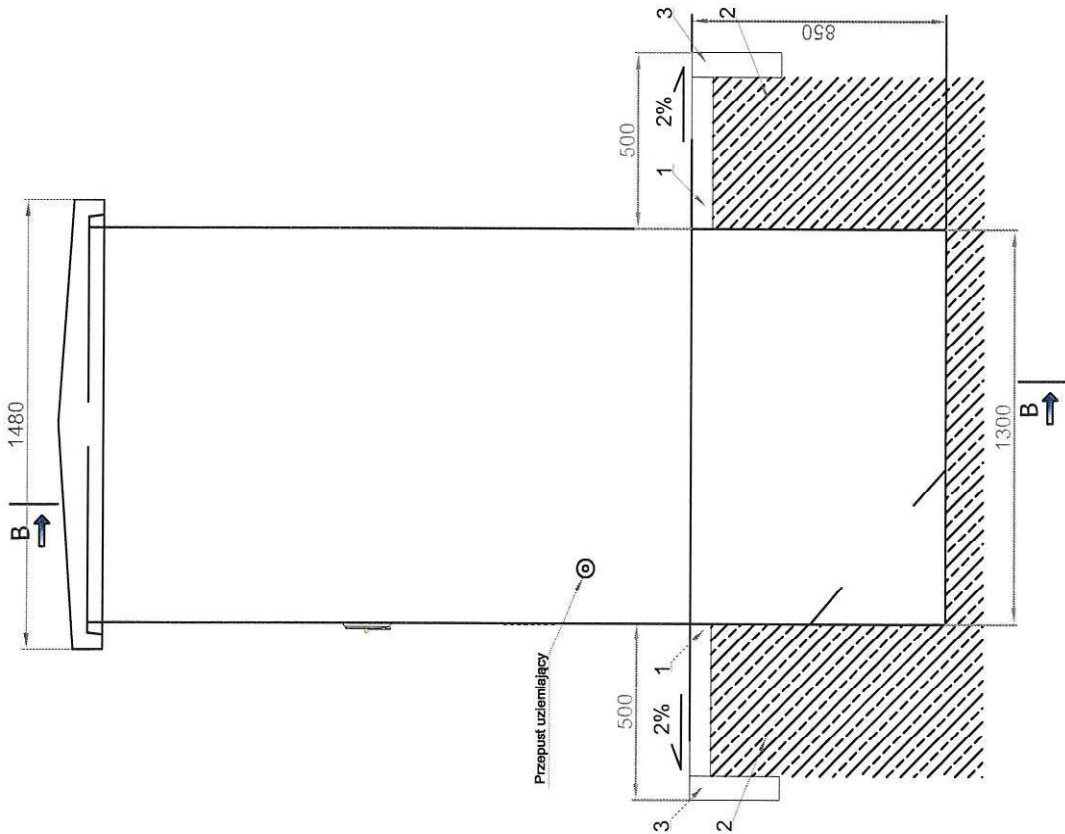
inż. Paweł Kuty

PROJEKTANT

mgr inż. Magdalena Lewicka upr. nr POM/0179/PWBE/22  
w specjalności instal. w zskor. siłach, instalacji i urządzeń elektr. i elektroenerget.

INWESTOR: ENERGA OPERATOR S.A. ul. Marynarki Polskiej 130, 80-557 Gdańsk

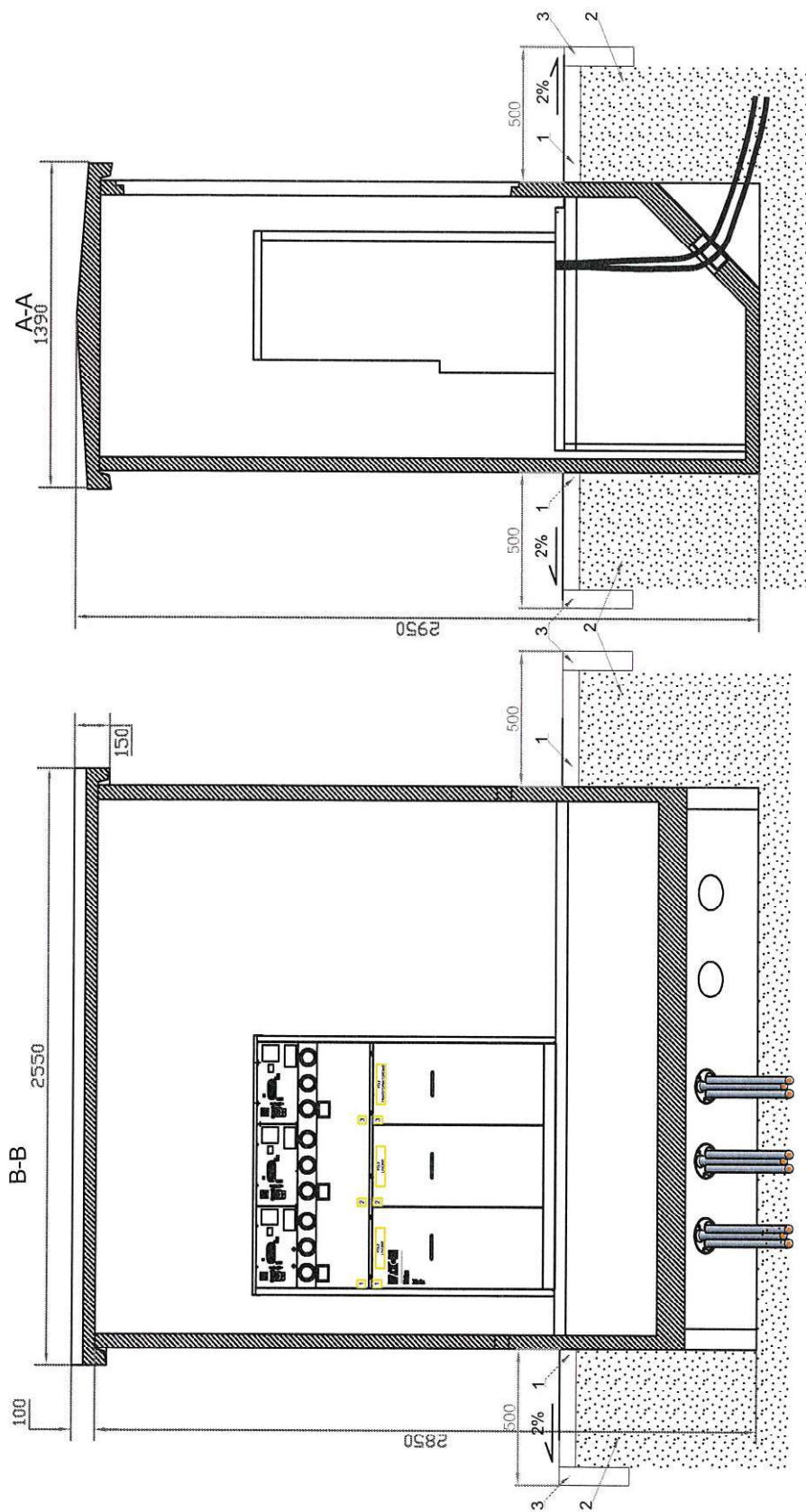
UMOWA	OJ01153/24
OBI / OBMBS	OBI/21/24000158
BRANŻA	Elektryczna
SKALA	1:20
DATA	08.2024
NR RYSUNKU	E-9



1. etap	Widokowa konstrukcja	3.
2. etap	Ogólny widok	2.
3. etap	Widokowa konstrukcja z kolumnami	1.
4. etap	Widokowa konstrukcja z kolumnami	1.
5. etap	Widokowa konstrukcja z kolumnami	1.
6. etap	Widokowa konstrukcja z kolumnami	1.
7. etap	Widokowa konstrukcja z kolumnami	1.
8. etap	Widokowa konstrukcja z kolumnami	1.
9. etap	Widokowa konstrukcja z kolumnami	1.
10. etap	Widokowa konstrukcja z kolumnami	1.

UWAGI:  
Kolorystyka złącza: RAL  
- dach : RAL  
- drzwi i żaluzje: RAL  
- elewacja : RAL

PRACOWNIA PROJEKTÓW ELEKTROTECHNICZNYCH		ELPROM	
tel: 509 170 795 www.elprom.org pawel.kuty@elprom.org			
NAZWA PROJEKTU		Budowa sieci elektroenergetycznej SN-15 kV m. Nowe Pole, gm. Elbląg, dz. nr 49 - obręb Nowe Pole.	
NAZWA RYSUNKU		Elewacja boczna złącza	
OPRACOWAŁ		Inż. Paweł Kuty	
PROJEKTANT		mgr inż. Magdalena Lewicka upr. nr POM/0179/PWB/E/22 w zgodności instal. w zleż. instalacji urządzeń elektr. i elektroenerget.	
INWESTOR: ENERGIA OPERATOR S.A. ul. Marynarki Polskiej 130, 80-557 Gdańsk		NR RYSUNKU E-10	
UMIOWA		QJ01153/24	
OBI / OBMB		OBI/21/2/4000158	
BRANŻA		Elektryczna	
SKALA		1:25	
DATA		08.2024	



PRACOWNIA PROJEKTÓW ELEKTROTECHNICZNYCH

tel: 509 170 795 [www.elprom.org](http://www.elprom.org) [pawel.kuty@elprom.org](mailto:pawel.kuty@elprom.org)



**NAZWA PROJEKTU**  
Budowa sieci elektroenergetycznej SN-15 kV m. Nowe Pole, gm. Elbląg,  
dz. nr 49 - obręb Nowe Pole.

**NAZWA RYSUNKU**

Przekrój pionowy A-A i B-B złącza

**OPRACOWAŁ**

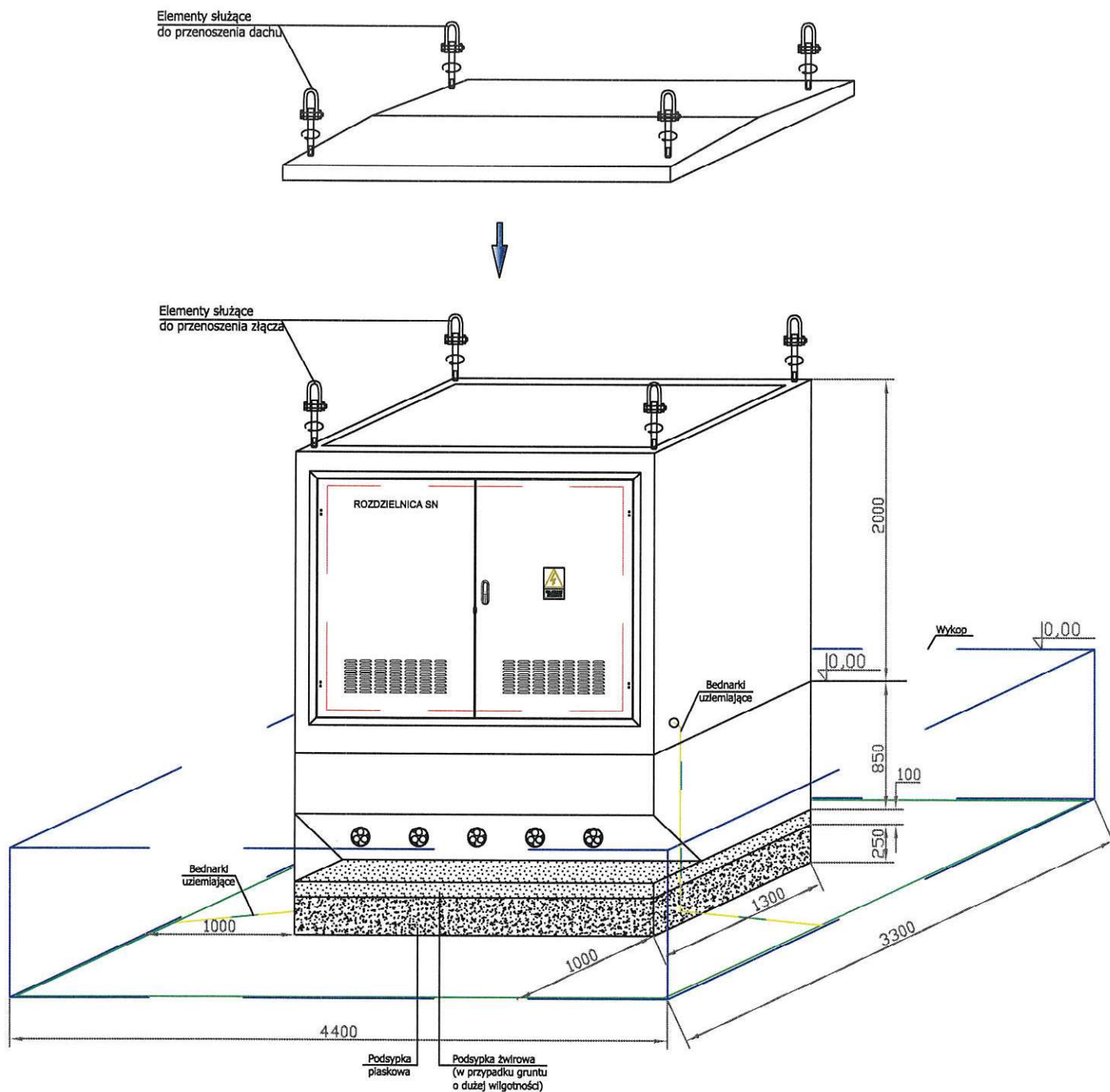
inż. Paweł Kuty

**PROJEKTANT**

mgr inż. Magdalena Lewicka upr. nr POM/0179/PWBE/22  
w specjalności instal. w zask. sił. i urządzeń elektr. i elektroenerget.

**INWESTOR:** ENERGIA OPERATOR S.A. ul. Marynarki Polskiej 130, 80-557 Gdańsk

UMOWA	QJ01153/24
OBI / OBIMBS	OBI/21/24000158
BRANŻA	Elektryczna
SKALA	1:25
DATA	08.2024
NR RYSUNKU	E-11



# PRACOWNIA PROJEKTÓW ELEKTROTECHNICZNYCH

tel: 509 170 795 www.elprom.org pawel.kuty@elprom.org



## NAZWA PROJEKTU

Budowa sieci elektroenergetycznej SN-15 kV m. Nowe Pole, gm. Elbląg, dz. nr 49 - obręb Nowe Pole.

## NAZWA RYSUNKU

Posadowienie złącza

## OPRACOWAŁ

Inż. Paweł Kutý

## PROJEKTANT

mgr inż. Magdalena Lewicka upr. nr POM/0179/PWBE/22  
w szczególności instal. w zakr. sieci, instalacji i urządzeń elektr. i elektroenerget.

INWESTOR: ENERGA OPERATOR S.A. ul. Marynarki Polskiej 130, 80-557 Gdańsk

UMOWA	OJ01153/24
OBI / OBMBS	OBI/21/24000158
BRANŻA	Elektryczna
SKALA	1:40
DATA	08.2024
NR RYSUNKU	E-12