

Data rejestracji:
2024-09-24 07:56:00

Sygnatura:
EOP/KP/6/2024/09/057697



ENERGA - OPERATOR SA
Oddział w Olsztynie
Rejon Lębark Warmiński
SEKRETARIAT

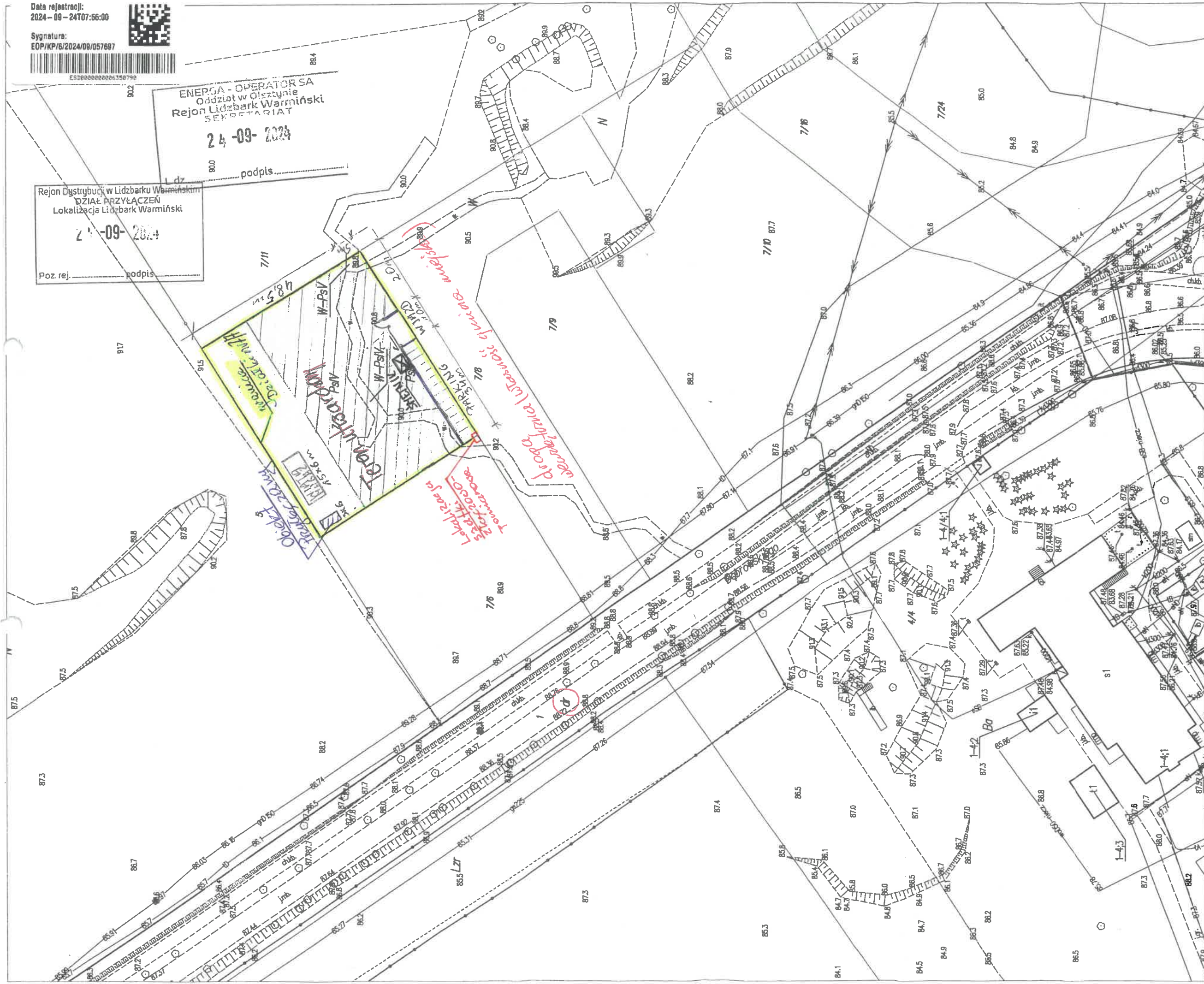
24-09-2024

podpis

Rejon Dystrybucji w Lębarku Warmińskim
DZIAŁ PRZYŁĄCZEŃ
Lokalizacja Lębark Warmiński

24-09-2024

Poz. rej. podpis



MAPA ZASADNICZA

woj. warmińsko-mazurskie
powiat lęborski
gmina Lębark Warmiński
obręb 3

Skala 1:1000

godło mapy 7.2.16.17.18.3

układ XY - 2000T, ukł. wys. PL - EVRF2007-NH

dziatka nr: 7/7

Nazwa organu prowadzącego państwowy zasób
geodezyjny i kartograficzny:
STAROSTA LĘBORSKI
Identyfikator ewidencyjny materiału zasobu:
P.2809.
Nazwa materiału zasobu:
MAPA ZASADNICZA
Data wykonania kopii materiału zasobu:
13.06.2024
Imię, nazwisko i podpis osoby reprezentującej organ:

Dorota Umecka
mgr inż.
INSPIKTOR

TYTUŁ RYSUNKU:

Projekt zabudowy i zagospodarowania działki 7/7.

