

Numer P/24/043672	Miejscowość Wejherowo	Data 06-08-2024
-------------------	-----------------------	-----------------

**WARUNKI PRZYŁĄCZENIA**  
**DO SIECI ELEKTROENERGETYCZNEJ ENERGA-OPERATOR SA**  
**Oddział w Gdańsku**

1. Przyłączany obiekt:

Nazwa: pompa hydroforowa

Adres (Nr działki): Ostrowo, ul. -

gm. Władysławowo, działka numer Ostrowo-191/6

2. Grupa przyłączeniowa: grupa V

3. Moc przyłączeniowa: 3 kW

4. Miejsce przyłączenia:

GPZ - GPZ OPALINO [04000]

Linia 15 kV GPZ Opalino - Krokowa [04000-08-094400]

Stacja SN/nn Ostrowo Krokowska [95640]

Obwód nn kier. Z3601069 (YAKXS 4x240) [95640-06]

Obiekt Złącze, szafka [nN] Ostrowodz.148/1, 148/2 [Z3611310]

5. Miejsce dostarczania energii elektrycznej:

w złączu zintegrowanym z układem pomiarowo-rozliczeniowym - zaciski na listwie zaciskowej licznika w kierunku instalacji przyłączanej;

6. Rodzaj przyłącza: kablowe

7. Zakres prac niezbędnych do realizacji przyłączenia oraz wymagania w zakresie wyposażenia niezbędnego do współpracy z siecią:

7.1. Zakres inwestycji realizowanych przez ENERGA-OPERATOR SA

7.1.1. Urządzenia WN i SN:

nie dotyczy

7.1.2. Stacja transformatorowa:

T - 95640 Ostrowo Krokowska

7.1.3. Urządzenia nn:

Wybudowanie przyłącza kablowego zasilonego z proj. złącza wg P/23/072775 do kablowej rozdzielnicy szafowej zintegrowanej umiejscowionej w granicy działki wg projektu

7.1.4. Wyposażenie urządzeń, instalacji lub sieci, niezbędne do współpracy z siecią, do której instalacje lub sieci są przyłączane: nie dotyczy

7.1.5. Zabezpieczenie sieci przed zakłóceniami elektrycznymi powodowanymi przez urządzenia, instalacje lub sieci wnioskodawcy: nie dotyczy

7.1.6. Dostosowanie przyłączanych urządzeń, instalacji lub sieci do systemów sterowania dyspozytorskiego: nie dotyczy

7.1.7. Demontaże: nie dotyczy

7.2. Zakres inwestycji realizowanych przez Podmiot Przyłączany:

Odbiorca wykona instalację przyłączaną w obiekcie przyłączanym do poboru mocy, od miejsca rozgraniczenia własności stron. Wykonanie tych czynności powinno zostać potwierdzone w "Oświadczeniu o gotowości instalacji przyłączanej".;

8. Wymagany stopień skompensowania mocy biernej:

tgφ QI: 0.4

tgφ QIV: 0

9. Wymagania dotyczące układu pomiarowo-rozliczeniowego i systemu pomiarowo-rozliczeniowego:

*Do: 12.09.2024, REF. uznał: 081/36/2400029, 12.10.13, MARIAN / 06.08.24...)*

- 9.1. Miejsce zainstalowania:  
na granicy działki
- 9.2. Rodzaj i prąd znamionowy oraz miejsce usytuowania zabezpieczenia przedlicznikowego / głównego:  
wyłącznik nadmiarowo - prądowy bez członu zwarciovego (ogranicznik mocy) o prądzie znamionowym 16 A, zainstalowane w kablowej rozdzielnicy szafowej zintegrowanej
- 9.3. Sposób pomiaru: bezpośredni
- 9.4. Rodzaj mierzonej energii: Energia elektryczna czynna pobrana, Straty nieobecne/ pomijalnie małe
- 9.5. Przystosowanie układu pomiarowo-rozliczeniowego do systemów zdalnego odczytu danych pomiarowych  
-
- 9.6. Wymagania dodatkowe:
- a) Dla pomiaru pośredniego lub półpośredniego, zastosować odpowiednie przekładniki i listwę kontrolno-pomiarową a w obwodach wtórnych pomiaru wykonać zabezpieczenie obwodów napięciowych liczników oraz optyczną sygnalizację zaniku napięcia.
  - b) Dla poszczególnych etapów budowy przewidzieć pomiar dostosowany do poboru mocy.
  - c) Urządzenia pomiarowe winny być osłonięte i przystosowane do opłombowania.
  - d) Wymagania techniczne dla układów transmisji danych pomiarowych określone są w Instrukcji Ruchu i Eksploatacji Sieci Dystrybucyjnej ENERGA-OPERATOR SA
  - e) inne:  
-

10. Dane dotyczące sieci oraz parametry w zakresie elektroenergetycznej automatyki zabezpieczeniowej i systemowej

10.1. Dotyczy sieci o napięciu do 1 kV:

- a) Układ sieci TN-C
- b) Napięcie znamionowe sieci 0,4 kV
- c) Maksymalny prąd zwarciovowy w sieci 26 kA  
Rzeczywistą wartość prądu zwarciovowego oblicza projektant.
- d) System ochrony od porażeń Samoczynne wyłączenie zasilania

10.2. Dotyczy sieci o napięciu powyżej 1 kV:

- a) Sposób pracy punktu neutralnego sieci -
- b) Napięcie znamionowe sieci - kV
- c) Prąd zwarcia doziemnego - A
- d) Czas wyłączenia zwarcia doziemnego - s
- e) Moc zwarciovowa na szynach 15 kV - MVA
- f) Czas wyłączenia zwarcia wielofazowego - s

w stacji 110/15 kV GPZ GPZ OPALINO

Rzeczywistą wartość prądu zwarcia wielofazowego oblicza projektant na podstawie mocy zwarciovowej.

- g) System ochrony od porażeń uzziemienie ochronne

10.3. Inne:  
-

11. Dane znamionowe urządzeń, instalacji i sieci oraz dopuszczalne graniczne parametry ich pracy

Rodzaj urządzenia/instalacji/sieci	Napięcie znam. [kV]	Moc znam. [kW]	Prąd rozruchu [A]
------------------------------------	---------------------	----------------	-------------------

12. Inne ustalenia:

- 12.1. Dotyczy projektu budowlanego:  
wg proj.
- 12.2. Dotyczy współpracy ruchowej:  
nie dotyczy

- 12.3. Dotyczy umowy o przyłączenie:  
nie dotyczy
- 12.4. Inne wymagania:  
nie dotyczy
13. Użytkowane urządzenia elektryczne powinny spełniać wymagania określone w obowiązujących przepisach dotyczących kompatybilności elektromagnetycznej.
14. Przy realizacji niniejszych warunków przyłączenia należy uwzględnić wymagania określone w instrukcji Ruchu i Eksploatacji Sieci Dystrybucyjnej obowiązującej na terenie działania ENERGA-OPERATOR SA.
15. Standardy jakościowe energii elektrycznej określa Rozporządzenie Ministra Gospodarki z dnia 4 maja 2007 roku (Dz.U. Nr 93 poz. 623 z 2007 r.).

ENERGA-OPERATOR SA nie zapewnia bezprzerwowej dostawy energii do sieci elektroenergetycznej dla ww. obiektu. Należy liczyć się z możliwością przerw w dostawie energii elektrycznej. Bezprzerwową dostawę energii elektrycznej można zapewnić jedynie poprzez zainstalowanie własnego źródła energii (np. agregatu prądotwórczego, urządzenia UPS, itp.) po uprzednim uzgodnieniu warunków jego instalacji z ENERGA-OPERATOR SA Oddział w Gdańsku

16. Zawarcie umowy o przyłączenie stanowi podstawę do rozpoczęcia realizacji prac projektowych i budowlano-montażowych, na zasadach określonych w tej umowie. Projekt umowy o przyłączenie stanowi załącznik do niniejszych warunków.
17. Warunki przyłączenia są ważne 2 lata od dnia ich doręczenia.  
Po zawarciu umowy o przyłączenie warunki przyłączenia ważne są w okresie obowiązywania umowy o przyłączenie.
18. Działając na podstawie art. 7 ust. 14 ustawy z dnia 10 kwietnia 1997 roku – Prawo energetyczne (Dz. U. nr 54 poz. 348 z późn. zm.) w związku z art. 34 ust. 3 pkt 3 ustawy z dnia 7 lipca 1994 roku (Dz. U. nr 89 poz. 414 z późn. zm.) ENERGA-OPERATOR SA oświadcza, że zapewni dostawę energii dla obiektu przyłączonego:
- po przyłączeniu obiektu do sieci elektroenergetycznej na podstawie niniejszych warunków przyłączenia oraz w oparciu o umowę o przyłączenie, jaka zostanie zawarta pomiędzy Podmiotem Przyłączanym a ENERGA – OPERATOR SA,
  - po zawarciu umowy o świadczenie usług dystrybucji lub umowy kompleksowej.

Niniejsze oświadczenie jest oświadczeniem w rozumieniu art. 34 ust. 3, pkt. 3 ustawy - Prawo budowlane.

Wiertel Damian

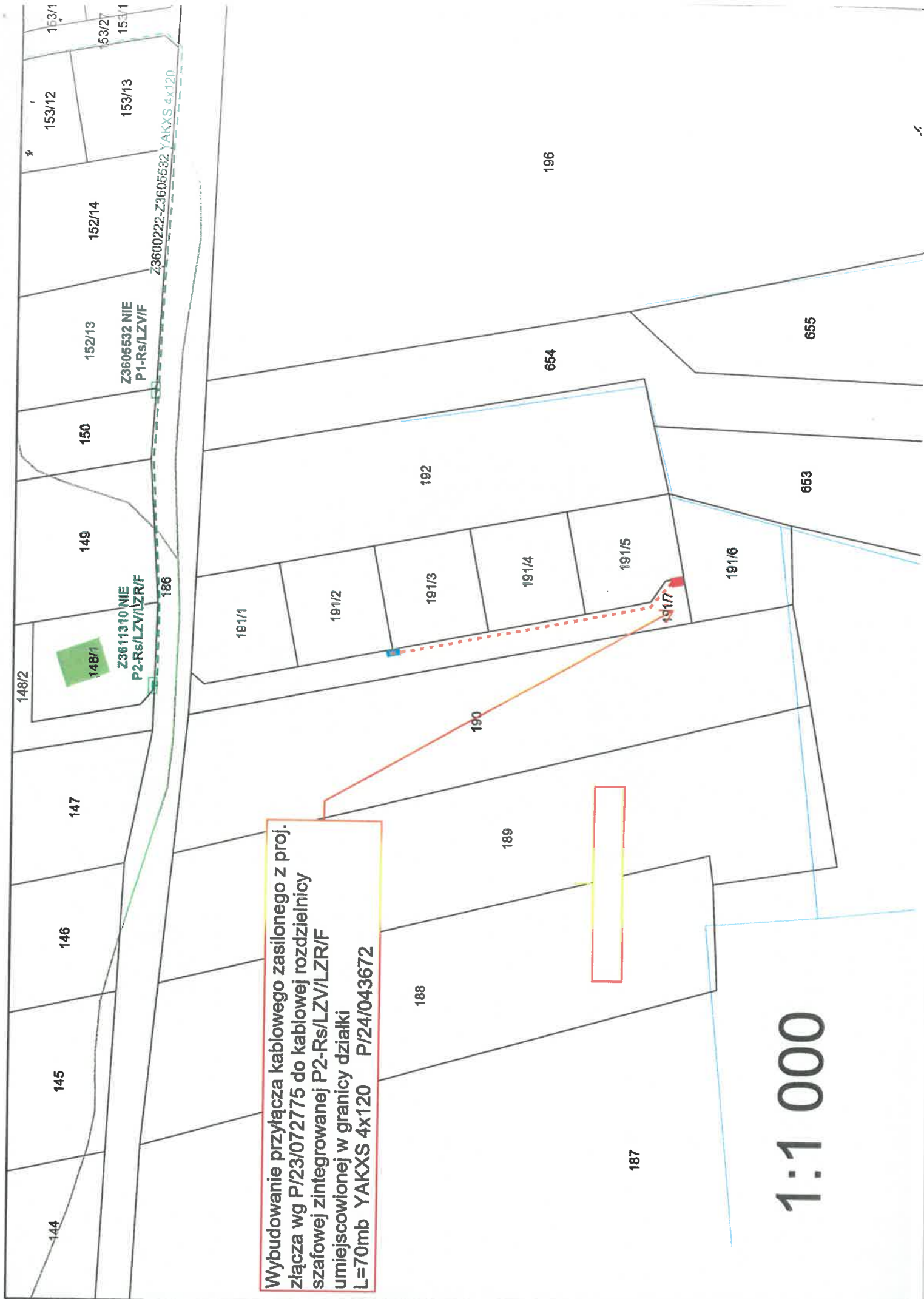
OPRACOWAŁ

tel. 58 527 93 51

Inicjał  
Os. Przyłączeń

Dziękuję  
ZATWIERDZIŁ

- Otrzymują:
1. Wnioskodawca
  2. ENERGA-OPERATOR SA Oddział w Gdańsku Rejon Dystrybucji w Wejherowie  
ul. Przemysłowa 18, 84-200 Wejherowo



1:1 000