

Numer P/24/048187

Miejscowość Wejherowo

Data 11-07-2024

WARUNKI PRZYŁĄCZENIA

DO SIECI ELEKTROENERGETYCZNEJ ENERGA-OPERATOR SA

Oddział w Gdańsku

1. Przyłączany obiekt:
Nazwa: budynek mieszkalny - jednorodzinny z dwoma lokalami mieszkalnymi
Adres (Nr działki): Szemud, ul. Czeladnicza 39
gm. Szemud, działka numer 392/21
2. Grupa przyłączeniowa: grupa V
3. Moc przyłączeniowa: 25 kW
W tym:
Budynek 25 kW
4. Miejsce przyłączenia:
GPZ - GPZ REDA [03700]
Linia 15 kV GPZ Reda - Reda Marianowo T-9749 [03700-21-090100]
Stacja SN/nn Szemud Rzemieślnicza [95144]
Obwód nn W-329 [95144-300]
Obiekt Obwód [nN] W-329 [95144-300]
5. Miejsce dostarczania energii elektrycznej:
30061102741;
w złączu zintegrowanym z układem pomiarowo-rozliczeniowym - zaciski na listwie zaciskowej licznika w kierunku instalacji przyłączanej;
6. Rodzaj przyłącza: kablowe
7. Zakres prac niezbędnych do realizacji przyłączenia oraz wymagania w zakresie wyposażenia niezbędnego do współpracy z siecią:
 - 7.1. Zakres inwestycji realizowanych przez ENERGA-OPERATOR SA
 - 7.1.1. Urządzenia WN i SN:
nie dotyczy
 - 7.1.2. Stacja transformatorowa:
T-95144 Szemud Rzemieślnicza
 - 7.1.3. Urządzenia nn:
Wybudowanie przyłącza kablowego zasilonego z istniejącego złącza do kablowej rozdzielniczy szafowej zintegrowanej P2 umiejscowionej w granicy działki wg projektu
 - 7.1.4. Wyposażenie urządzeń, instalacji lub sieci, niezbędne do współpracy z siecią, do której instalacje lub sieci są przyłączane:
nie dotyczy
 - 7.1.5. Zabezpieczenie sieci przed zakłóceniami elektrycznymi powodowanymi przez urządzenia, instalacje lub sieci wnioskodawcy:
nie dotyczy
 - 7.1.6. Dostosowanie przyłączanych urządzeń, instalacji lub sieci do systemów sterowania dyspozytorskiego:
nie dotyczy
 - 7.1.7. Demontaże:
nie dotyczy
 - 7.2. Zakres inwestycji realizowanych przez Podmiot Przyłączany:
Odbiorca wykona instalację przyłączaną w obiekcie przyłączanym do poboru mocy, od miejsca rozgraniczenia własności stron. Wykonanie tych czynności powinno zostać potwierdzone w "Oświadczeniu o gotowości instalacji przyłączanej".;
8. Wymagany stopień skompensowania mocy biernej:
 $\text{tg}\varphi \text{ QI: } 0.4$
 $\text{tg}\varphi \text{ QIV: } 0$
9. Wymagania dotyczące układu pomiarowo-rozliczeniowego i systemu pomiarowo-rozliczeniowego:
 - 9.1. Miejsce zainstalowania:
Zgodnie z załącznikiem nr 1.
 - 9.2. Rodzaj i prąd znamionowy oraz miejsce usytuowania zabezpieczenia przedlicznikowego / głównego:
Zgodnie z załącznikiem nr 1 zainstalowane na tablicach pomiarowych.

- 9.3. Sposób pomiaru: Zgodnie z załącznikiem nr 1.
- 9.4. Rodzaj mierzonej energii: Zgodnie z załącznikiem nr 1.
- 9.5. Przystosowanie układów pomiarowo-rozliczeniowych do systemów zdalnego odczytu danych pomiarowych: Zgodnie z systemem zdalnego odczytu liczników ENERGA-OPERATOR SA.
- 9.6. Wymagania dodatkowe:
- Dla pomiaru pośredniego lub półpośredniego, zastosować odpowiednie przekładniki i listwę kontrolno-pomiarową a w obwodach wtórnych pomiaru wykonać zabezpieczenie obwodów napięciowych liczników oraz optyczną sygnalizację zaniku napięcia.
 - Dla poszczególnych etapów budowy przewidzieć pomiar dostosowany do poboru mocy.
 - Urządzenia pomiarowe winny być osłonięte i przystosowane do oplombowania.
 - Wymagania techniczne dla układów transmisji danych pomiarowych określone są w Instrukcji Ruchu i Eksploatacji Sieci Dystrybucyjnej ENERGA-OPERATOR SA
 - Zaleca się zgrupowanie układów pomiarowych w tablicach rozdzielczych budynku lub w wydzielonych w tym celu pomieszczeniach dostępnych dla służb Operatora.
 - W celu zapewnienia możliwości instalacji systemu zdalnego odczytu układów pomiarowych należy
 - W miejscach grupowania liczników lub w tablicach rozdzielczych budynku przewidzieć miejsce do zainstalowania koncentratorów.
 - Od liczników do koncentratorów oraz od koncentratorów do tablicy głównej, złącza kablowego oraz anten systemu zdalnego odczytu należy ułożyć dodatkowe rury przeznaczone do zainstalowania przewodów komunikacyjnych łączących układy pomiarowe z układem transmisji danych pomiarowych.
 - inne:
 -
10. Dane dotyczące sieci oraz parametry w zakresie elektroenergetycznej automatyki zabezpieczeniowej i systemowej
- 10.1. Dotyczy sieci o napięciu do 1 kV:
- Układ sieci TN-C
 - Napięcie znamionowe sieci 0,4 kV
 - Maksymalny prąd zwarcia w sieci 26 kA
- Rzeczywistą wartość prądu zwarcia oblicza projektant.
- System ochrony od porażeń Samoczynne wyłączenie zasilania
- 10.2. Dotyczy sieci o napięciu powyżej 1 kV:
- Sposób pracy punktu neutralnego sieci -
 - Napięcie znamionowe sieci - kV
 - Prąd zwarcia doziemnego - A
 - Czas wyłączenia zwarcia doziemnego - s
 - Moc zwarcia na szynach 15 kV - MVA
 - Czas wyłączenia zwarcia wielofazowego - s
- w stacji 110/15 kV GPZ GPZ REDA
- Rzeczywistą wartość prądu zwarcia wielofazowego oblicza projektant na podstawie mocy zwarcia.
- System ochrony od porażeń uziemienie ochronne
- 10.3. Inne:
 -
 -
11. Dane znamionowe urządzeń, instalacji i sieci oraz dopuszczalne graniczne parametry ich pracy
- | Rodzaj urządzenia/instalacji/sieci | Napięcie znam. [kV] | Moc znam. [kW] | Prąd rozruchu [A] |
|------------------------------------|---------------------|----------------|-------------------|
| | | | |
12. Inne ustalenia:
- 12.1. Dotyczy projektu budowlanego:
Opracować projekty budowlane - wykonawcze linii kablowych (zgodnie z obowiązującymi w ENERGA-OPERATOR SA standardami technicznymi i Wytocznymi do Projektowania) i uzgodnić je z ENERGA - OPERATOR SA Oddział w Gdańsku, Rejon Dystrybucji w Wejherowie - Dział Dokumentacji Energetycznej.;
- 12.2. Dotyczy współpracy ruchowej:
nie dotyczy
- 12.3. Dotyczy umowy o przyłączenie:

- nie dotyczy
12.4. Inne wymagania:
-
13. Użytkowane urządzenia elektryczne powinny spełniać wymagania określone w obowiązujących przepisach dotyczących kompatybilności elektromagnetycznej.
14. Przy realizacji niniejszych warunków przyłączenia należy uwzględnić wymagania określone w Instrukcji Ruchu i Eksploatacji Sieci Dystrybucyjnej obowiązującej na terenie działania ENERGA-OPERATOR SA.
15. Standardy jakościowe energii elektrycznej określa Rozporządzenie Ministra Gospodarki z dnia 4 maja 2007 roku (Dz.U. Nr 93 poz. 623 z 2007 r.).
ENERGA-OPERATOR SA nie zapewnia bezprzerwowej dostawy energii do sieci elektroenergetycznej dla ww. obiektu. Należy liczyć się z możliwością przerw w dostawie energii elektrycznej. Bezprzerwową dostawę energii elektrycznej można zapewnić jedynie poprzez zainstalowanie własnego źródła energii (np. agregatu prądotwórczego, urządzenia UPS, itp.) po uprzednim uzgodnieniu warunków jego instalacji z ENERGA-OPERATOR SA Oddział w Gdańsku
16. Zawarcie umowy o przyłączenie stanowi podstawę do rozpoczęcia realizacji prac projektowych i budowlano-montażowych, na zasadach określonych w tej umowie. Projekt umowy o przyłączenie stanowi załącznik do niniejszych warunków.
17. Warunki przyłączenia są ważne 2 lata od dnia ich doręczenia.
Po zawarciu umowy o przyłączenie warunki przyłączenia ważne są w okresie obowiązywania umowy o przyłączenie.
18. Działając na podstawie art. 7 ust. 14 ustawy z dnia 10 kwietnia 1997 roku – Prawo energetyczne (Dz. U. nr 54 poz. 348 z późn. zm.) w związku z art. 34 ust. 3 pkt 3 ustawy z dnia 7 lipca 1994 roku (Dz. U. nr 89 poz. 414 z późn. zm.) ENERGA-OPERATOR SA oświadcza, że zapewni dostawę energii dla obiektu przyłączanego:
- po przyłączeniu obiektu do sieci elektroenergetycznej na podstawie niniejszych warunków przyłączenia oraz w oparciu o umowę o przyłączenie, jaka zostanie zawarta pomiędzy Podmiotem Przyłączanym a ENERGA – OPERATOR SA,
- po zawarciu umowy o świadczenie usług dystrybucji lub umowy kompleksowej.
Niniejsze oświadczenie jest oświadczeniem w rozumieniu art. 34 ust. 3, pkt. 3 ustawy - Prawo budowlane.


Pięta Sławomir

OPRACOWAŁ

tel. 58 527 92 21


Kierownik
Działu Przyłączeń

Sławomir Pięta
ZATWIERDZIŁ

- Otrzymują:
1. Wnioskodawca
 2. ENERGA-OPERATOR SA Oddział w Gdańsku Rejon Dystrybucji w Wejherowie
ul. Przemysłowa 18, 84-200 Wejherowo

Numer P/24/048187	Miejscowość Wejherowo	Data 11-07-2024
-------------------	-----------------------	-----------------

WARUNKI PRZYŁĄCZENIA
DO SIECI ELEKTROENERGETYCZNEJ ENERGA-OPERATOR SA
Oddział w Gdańsku
ZAŁĄCZNIK nr 1

Zestawienie mocy przyłączeniowych i zabezpieczeń przedlicznikowych w lokalach.

1. Przyłączany obiekt:

Nazwa: budynek mieszkalny - jednorodzinny z dwoma lokalami mieszkalnymi

Adres (Nr działki): Szemud , ul. Czeladnicza 39
gm. Szemud, działka numer 392/21

Numer budynku	Miejsce dostarczenia	Typ odbioru	Ilość	Rodzaj instalacji	Wielkość zabezpieczenia	Rodzaj zabezpieczenia	Moc przyłączeniowa dla lokalu	Miejsce zainstalowania pomiaru	Rodzaj pomiaru	Funkcje pomiarowe licznika
		-	Szt.	-	A		kW			
	Budynek	mieszkanie	2	3 fazy	25	wyłącznik nadmiarowo - prądowy bez członu zwarciovego (ogranicznik mocy)	12.5	wolnostojące złącze kablowo-pomiarowe	bez-pośredni	Energia elektryczna czynna pobrana, Straty nieobecne/ pomijalnie małe

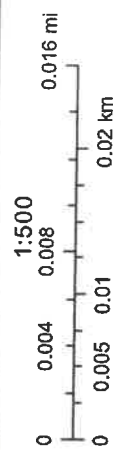
T-85144

22

382/21

Wybudować przepływ ze 184 zł do 72 w p. Okr.
39216
wybudować przepływ ze 120 w b ~ 28

P1241048187



July-11, 2024