

Numer P/24/039629	Miejscowość Kartuzy	Data 14-06-2024
-------------------	---------------------	-----------------

**WARUNKI PRZYŁĄCZENIA**  
**DO SIECI ELEKTROENERGETYCZNEJ ENERGA-OPERATOR SA**  
**Oddział w Gdańsku**

1. Przyłączany obiekt:  
Nazwa: stacja telefonii komórkowej Orange Polska S.A.  
Adres (Nr działki): Borcz, ul. -  
gm. Somonino, działka numer 122/3
2. Grupa przyłączeniowa: grupa V
3. Moc przyłączeniowa: 12.5 kW
4. Miejsce przyłączenia:  
GPZ - GPZ RUTKI [G3086]  
Linia 15 kV GPZ Rutki - Egiertowo [G3086-19-088700]  
Stacja SN/nn Borcz Szosa [7988]  
Obwód nn 300 [7988-300]  
Obiekt Złącze, szafka [nN] BORCZ, DZ. 122/3, RBK 63A/gG, ETIMAT 25A [Z3506641]
5. Miejsce dostarczania energii elektrycznej:  
30061457366;  
zaciski prądowe na listwie zaciskowej w złączu Z3506641 w kierunku instalacji przyłączanej.
6. Rodzaj przyłącza: kablowe
7. Zakres prac niezbędnych do realizacji przyłączenia oraz wymagania w zakresie wyposażenia niezbędnego do współpracy z siecią:
  - 7.1. Zakres inwestycji realizowanych przez ENERGA-OPERATOR SA
  - 7.1.1. Urządzenia WN i SN:  
-
  - 7.1.2. Stacja transformatorowa:  
-
  - 7.1.3. Urządzenia nn:  
Wymiana istniejącego złącza Z3506641 na szafkę pomiarową P2-Rs/LZV/LZR/F umiejscowioną w linii płotu.
  - 7.1.4. Wyposażenie urządzeń, instalacji lub sieci, niezbędne do współpracy z siecią, do której instalacje lub sieci są przyłączane:  
-
  - 7.1.5. Zabezpieczenie sieci przed zakłóceniami elektrycznymi powodowanymi przez urządzenia, instalacje lub sieci wnioskodawcy:  
-
  - 7.1.6. Dostosowanie przyłączanych urządzeń, instalacji lub sieci do systemów sterowania dyspozytorskiego:  
-
  - 7.1.7. Demontaże:  
-
- 7.2. Zakres inwestycji realizowanych przez Podmiot Przyłączany:  
Wybudować WLZ od wymienianej szafki Z3506641 do wieży telekomunikacyjnej.  
Wykonanie tych czynności powinno zostać potwierdzone w "Oświadczeniu o gotowości instalacji przyłączanej".
8. Wymagany stopień skompensowania mocy biernej:  
tgφ QI: 0.4  
tgφ QIV: 0
9. Wymagania dotyczące układu pomiarowo-rozliczeniowego i systemu pomiarowo-rozliczeniowego:



- 9.1. Miejsce zainstalowania:  
na granicy działki
- 9.2. Rodzaj i prąd znamionowy oraz miejsce usytuowania zabezpieczenia przedlicznikowego / głównego:  
wyłącznik nadmiarowo - prądowy bez członu zwarciovego (ogranicznik mocy) o prądzie znamionowym 25 A, zainstalowane w szafce pomiarowej Z3506641;  
układ pomiarowy: bezpośredni 3-fazowy.
- 9.3. Sposób pomiaru: bezpośredni
- 9.4. Rodzaj mierzonej energii: Energia elektryczna czynna pobrana, Straty nieobecne/ pomijalnie małe
- 9.5. Przystosowanie układu pomiarowo-rozliczeniowego do systemów zdalnego odczytu danych pomiarowych  
-
- 9.6. Wymagania dodatkowe:
- Dla pomiaru pośredniego lub półpośredniego, zastosować odpowiednie przekładniki i listwę kontrolno-pomiarową a w obwodach wtórnych pomiaru wykonać zabezpieczenie obwodów napięciowych liczników oraz optyczną sygnalizację zaniku napięcia.
  - Dla poszczególnych etapów budowy przewidzieć pomiar dostosowany do poboru mocy.
  - Urządzenia pomiarowe winny być osłonięte i przystosowane do oplombowania.
  - Wymagania techniczne dla układów transmisji danych pomiarowych określone są w Instrukcji Ruchu i Eksploatacji Sieci Dystrybucyjnej ENERGA-OPERATOR SA
  - inne:  
-
10. Dane dotyczące sieci oraz parametry w zakresie elektroenergetycznej automatyki zabezpieczeniowej i systemowej
- 10.1. Dotyczy sieci o napięciu do 1 kV:
- Układ sieci TN-C
  - Napięcie znamionowe sieci 0,4 kV
  - Maksymalny prąd zwarciovowy w sieci 26 kA  
Rzeczywistą wartość prądu zwarciovowego oblicza projektant.
  - System ochrony od porażeń Samoczynne wyłączenie zasilania
- 10.2. Dotyczy sieci o napięciu powyżej 1 kV:
- Sposób pracy punktu neutralnego sieci -
  - Napięcie znamionowe sieci - kV
  - Prąd zwarcia doziemnego - A
  - Czas wyłączenia zwarcia doziemnego - s
  - Moc zwarciovowa na szynach 15 kV - MVA
  - Czas wyłączenia zwarcia wielofazowego - s
- w stacji 110/15 kV GPZ GPZ RUTKI
- Rzeczywistą wartość prądu zwarcia wielofazowego oblicza projektant na podstawie mocy zwarciovowej.
- System ochrony od porażeń uziemienie ochronne
- 10.3. Inne:  
-
11. Dane znamionowe urządzeń, instalacji i sieci oraz dopuszczalne graniczne parametry ich pracy
- | Rodzaj urządzenia/instalacji/sieci | Napięcie znam. [kV] | Moc znam. [kW] | Prąd rozruchu [A] |
|------------------------------------|---------------------|----------------|-------------------|
|                                    |                     |                |                   |
12. Inne ustalenia:
- 12.1. Dotyczy projektu budowlanego:  
-
- 12.2. Dotyczy współpracy ruchowej:  
-



**Energa**  
operator

12.3. Dotyczy umowy o przyłączenie:

-

12.4. Inne wymagania:

-

13. Użytkowane urządzenia elektryczne powinny spełniać wymagania określone w obowiązujących przepisach dotyczących kompatybilności elektromagnetycznej.

14. Przy realizacji niniejszych warunków przyłączenia należy uwzględnić wymagania określone w Instrukcji Ruchu i Eksploatacji Sieci Dystrybucyjnej obowiązującej na terenie działania ENERGA-OPERATOR SA.

15. Standardy jakościowe energii elektrycznej określa Rozporządzenie Ministra Gospodarki z dnia 4 maja 2007 roku (Dz.U. Nr 93 poz. 623 z 2007 r.).

ENERGA-OPERATOR SA nie zapewnia bezprzerwowej dostawy energii do sieci elektroenergetycznej dla ww. obiektu. Należy liczyć się z możliwością przerw w dostawie energii elektrycznej. Bezprzerwową dostawę energii elektrycznej można zapewnić jedynie poprzez zainstalowanie własnego źródła energii (np. agregatu prądotwórczego, urządzenia UPS, itp.) po uprzednim uzgodnieniu warunków jego instalacji z ENERGA-OPERATOR SA Oddział w Gdańsku

16. Zawarcie umowy o przyłączenie stanowi podstawę do rozpoczęcia realizacji prac projektowych i budowlano-montażowych, na zasadach określonych w tej umowie. Projekt umowy o przyłączenie stanowi załącznik do niniejszych warunków.

17. Warunki przyłączenia są ważne 2 lata od dnia ich doręczenia.

Po zawarciu umowy o przyłączenie warunki przyłączenia ważne są w okresie obowiązywania umowy o przyłączenie.

18. Działając na podstawie art. 7 ust. 14 ustawy z dnia 10 kwietnia 1997 roku – Prawo energetyczne (Dz. U. nr 54 poz. 348 z późn. zm.) w związku z art. 34 ust. 3 pkt 3 ustawy z dnia 7 lipca 1994 roku (Dz. U. nr 89 poz. 414 z późn. zm.) ENERGA-OPERATOR SA oświadcza, że zapewni dostawę energii dla obiektu przyłączonego:

- po przyłączeniu obiektu do sieci elektroenergetycznej na podstawie niniejszych warunków przyłączenia oraz w oparciu o umowę o przyłączenie, jaka zostanie zawarta pomiędzy Podmiotem Przyłączanym a ENERGA – OPERATOR SA,

- po zawarciu umowy o świadczenie usług dystrybucji lub umowy kompleksowej.

Niniejsze oświadczenie jest oświadczeniem w rozumieniu art. 34 ust. 3, pkt. 3 ustawy - Prawo budowlane.

Keler Bogdan

OPRACOWAŁ

tel. 58 527 93 40

Kierownik  
Działu Przyłączeń

ZATWIERDZIŁ Piotr Kistowski

Otrzymują: 1. Wnioskodawca

2. ENERGA-OPERATOR SA Oddział w Gdańsku Rejon Dystrybucji w Kartuzach  
ul. 3-go Maja 9, 83-300 Kartuzy





BIURO GEODEZYJNE  
PRACOWNIA PROJEKTOWA "PRZEB"  
Bawolna 10  
63-400 Koszęca

# MAPA DO CELÓW PROJEKTYWNYCH SKALA 1:500

Województwo pomorskie  
Powiat Kartuski  
Gmina Somonino  
Osiedle Borze  
Działka 122/3

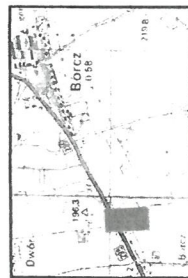
Sekcje mapy: 6.28.23.22.32, 6.28.23.22.14  
KRS: G-66413833/2017  
Ks. rob. wyk. 167/2017  
Mapa wykonana pod względem sytuacji - wysokościom  
i ukształtu terenu na dzień 08.06.2017 r.

UWAGA!!!  
1. Nie wykaza się istnienia innych nie wykazanych w niniejszej  
mapie urządzeń podziemnych nie zgłoszonych do inwentaryzacji.  
2. Mapa została wykonana bez usidlenia obciążenia służebnościami gruntowymi  
użytkownikom w księgach wieczystych na dzień 08.06.2017 r.

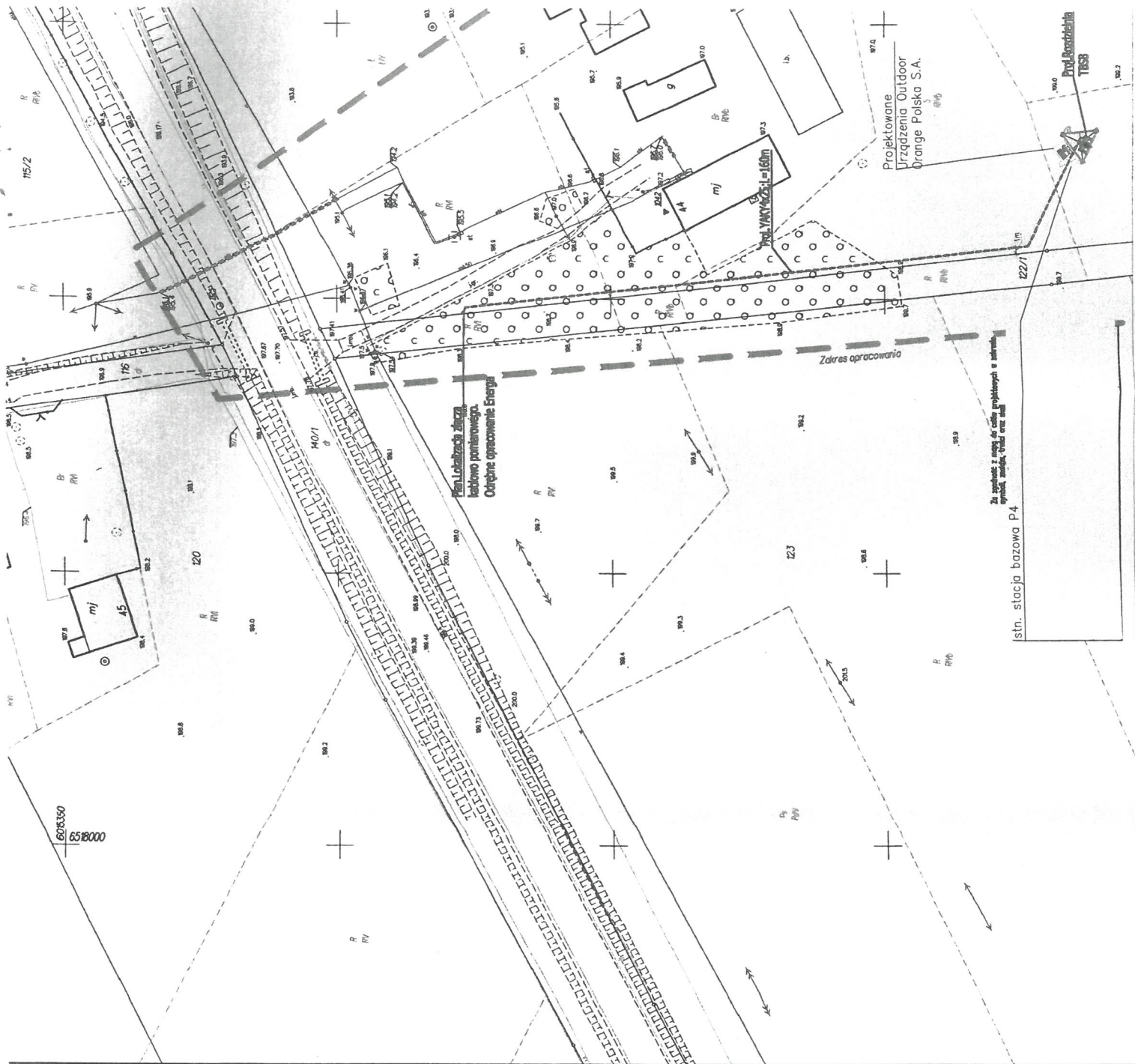
Opis przedmiotu inwestycji zadanie geodezyjne - sytuacja i wysokościom	SITUACJA I WYSOKIŚCIOM
Wzrosty i wysokościom - sytuacja i wysokościom	P 2205-2/17 40/55
Data wykonania projektu i daty: do wykonania projektu i daty:	04 LIP 2017
Imię, nazwisko i podpis osoby reprezentującej organ	dr. STAROSTY

Legenda:  
ZAKRES OPRACOWANIA

Sporządził:  
Andrzej Rekiela  
geodezja  
upr. nr 2511



ORIENTACJA  
skala 1:25 000

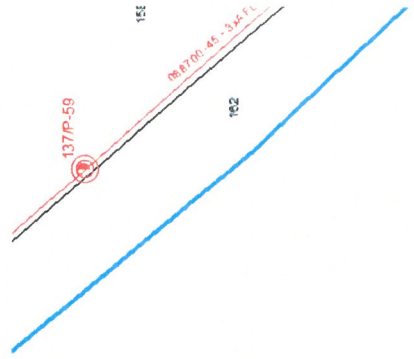


Projektowane  
Urządzenia Outdoor  
Orange Polska S.A.

Za zgodności z mapą do celów projektowych w skali 1:500, z datą 08.06.2017 r.

stn. stacja bazowa P4

Podpis  
TBS



122/3

