

Numer P/24/007746	Miejscowość Włocławek	Data 12-02-2024
-------------------	-----------------------	-----------------

**WARUNKI PRZYŁĄCZENIA**  
**DO SIECI ELEKTROENERGETYCZNEJ ENERGA-OPERATOR SA**  
**Oddział w Toruniu**

1. Przyłączany obiekt:  
Nazwa: budynek mieszkalny - wielorodzinny  
Adres (Nr działki): Stary Brześć, ul. -  
gm. Brześć Kujawski , działka numer 7/17
2. Grupa przyłączeniowa:
3. Moc przyłączeniowa: 45.5 kW  
W tym:  
rozdzielnica 45.5 kW
4. Miejsce przyłączenia:  
GPZ - Włocławek Zachód [GPZ3-0026]  
Linia 15 kV GPZ ZACHÓD - BĄDKOWO [SN 3-0026-01]  
Stacja SN/nn STARY BRZEŚĆ CZWORAKI [STA3-0835]  
Obwód nn Brześć [NN 3-0835-02]  
Obiekt Obwód [nN] Brześć [NN 3-0835-02]
5. Miejsce dostarczania energii elektrycznej:  
- zaciski prądowe na wyjściu przewodów od zabezpieczeń głównych w złączu, w kierunku instalacji przyłączanej;
6. Rodzaj przyłącza: kablowe
7. Zakres prac niezbędnych do realizacji przyłączenia oraz wymagania w zakresie wyposażenia niezbędnego do współpracy z siecią:
  - 7.1. Zakres inwestycji realizowanych przez ENERGA-OPERATOR SA
  - 7.1.1. Urządzenia WN i SN:  
-
  - 7.1.2. Stacja transformatorowa:  
-
  - 7.1.3. Urządzenia nn:  
- od dogodnego słupa (np 204) linii napow. AsXSn 4x50mm<sup>2</sup> obw.200 wyprowadzić kabel YAKXS 4x120mm<sup>2</sup> dł. ok. 100m do proj. rozdzielnic kablowej KRSN-00/4R-NH2/F, którą usytuować przy granicy dz. nr 7/17.
  - 7.1.4. Wyposażenie urządzeń, instalacji lub sieci, niezbędne do współpracy z siecią, do której instalacje lub sieci są przyłączane:  
- sieć/instalację odbiorczą należy wykonać zgodnie z obowiązującymi przepisami.
  - 7.1.5. Zabezpieczenie sieci przed zakłóceniami elektrycznymi powodowanymi przez urządzenia, instalacje lub sieci wnioskodawcy:  
- urządzenia i instalacje odbiorcy nie mogą powodować zakłóceń w sieci.
  - 7.1.6. Dostosowanie przyłączanych urządzeń, instalacji lub sieci do systemów sterowania dyspozytorskiego:  
-
  - 7.1.7. Demontaże:  
-
  - 7.2. Zakres inwestycji realizowanych przez Podmiot Przyłączany:  
Odbiorca we własnym zakresie wyprowadzi WLZ z rozdzielnic kablowej do budynku, kablem o przekroju dostosowanym do przewidywanego poboru mocy. Układy pomiarowe instalować w rozdzielniach n/n Odbiorcy zlokalizowanych na klatkach schodowych lub w wydzielonych pomieszczeniach.;
8. Wymagany stopień skompensowania mocy biernej:  
tgφ QI: 0,4  
tgφ QIV: 0
9. Wymagania dotyczące układu pomiarowo-rozliczeniowego i systemu pomiarowo-rozliczeniowego:
  - 9.1. Miejsce zainstalowania:  
Zgodnie z załącznikiem nr 1.

- 9.2. Rodzaj i prąd znamionowy oraz miejsce usytuowania zabezpieczenia przedlicznikowego / głównego:  
Zgodnie z załącznikiem nr 1 zainstalowane na tablicach pomiarowych.
- 9.3. Sposób pomiaru: Zgodnie z załącznikiem nr 1.
- 9.4. Rodzaj mierzonej energii: Zgodnie z załącznikiem nr 1.
- 9.5. Przystosowanie układów pomiarowo-rozliczeniowych do systemów zdalnego odczytu danych pomiarowych: Zgodnie z systemem zdalnego odczytu liczników ENERGA-OPERATOR SA.
- 9.6. Wymagania dodatkowe:
- Dla pomiaru pośredniego lub półpośredniego, zastosować odpowiednie przekładniki i listwę kontrolno-pomiarową a w obwodach wtórnych pomiaru wykonać zabezpieczenie obwodów napięciowych liczników oraz optyczną sygnalizację zaniku napięcia.
  - Dla poszczególnych etapów budowy przewidzieć pomiar dostosowany do poboru mocy.
  - Urządzenia pomiarowe winny być osłonięte i przystosowane do oplombowania.
  - Wymagania techniczne dla układów transmisji danych pomiarowych określone są w Instrukcji Ruchu i Eksploatacji Sieci Dystrybucyjnej ENERGA-OPERATOR SA
  - Zaleca się zgrupowanie układów pomiarowych w tablicach rozdzielczych budynku lub w wydzielonych w tym celu pomieszczeniach dostępnych dla służb Operatora.
  - W celu zapewnienia możliwości instalacji systemu zdalnego odczytu układów pomiarowych należy
    - W miejscach grupowania liczników lub w tablicach rozdzielczych budynku przewidzieć miejsce do zainstalowania koncentratorów.
    - Od liczników do koncentratorów oraz od koncentratorów do tablicy głównej, złącza kablowego oraz anten systemu zdalnego odczytu należy ułożyć dodatkowe rury przeznaczone do zainstalowania przewodów komunikacyjnych łączących układy pomiarowe z układem transmisji danych pomiarowych.
  - inne:
- 
10. Dane dotyczące sieci oraz parametry w zakresie elektroenergetycznej automatyki zabezpieczeniowej i systemowej
- 10.1. Dotyczy sieci o napięciu do 1 kV:
- |    |   |                                 |    |
|----|---|---------------------------------|----|
| a) | Układ sieci   | TN-C                            |    |
| b) | Napięcie znamionowe sieci                             | 0,4                             | kV |
| c) | Maksymalny prąd zwarcia w sieci                       | 26                              | kA |
|    | Rzeczywistą wartość prądu zwarcia oblicza projektant. |                                 |    |
| d) | System ochrony od porażeń                             | Samoczynne wyłączenie zasilania |    |
- 10.2. Dotyczy sieci o napięciu powyżej 1 kV:
- |    |                                       |   |     |
|----|---------------------------------------|---|-----|
| a) | Sposób pracy punktu neutralnego sieci | - |     |
| b) | Napięcie znamionowe sieci             | - | kV  |
| c) | Prąd zwarcia doziemnego               | - | A   |
| d) | Czas wyłączenia zwarcia doziemnego    | - | s   |
| e) | Moc zwarcia na szynach 15 kV          | - | MVA |
| f) | Czas wyłączenia zwarcia wielofazowego | - | s   |

w stacji 110/15 kV GPZ Włocławek Zachód

Rzeczywistą wartość prądu zwarcia wielofazowego oblicza projektant na podstawie mocy zwarciaowej.

- Otrzymują: 1. Wnioskodawca  
2. ENERGA-OPERATOR SA Oddział w Toruniu Rejon Dystrybucji we Włocławku  
ul. Duninowska 8. 87-800 Włocławek

Numer P/24/007746	Miejscowość Włocławek	Data 12-02-2024
-------------------	-----------------------	-----------------

## WARUNKI PRZYŁĄCZENIA

DO SIECI ELEKTROENERGETYCZNEJ ENERGA-OPERATOR SA

Oddział w Toruniu

**ZAŁĄCZNIK nr 1**

Zestawienie mocy przyłączeniowych i zabezpieczeń przedlicznikowych w lokalach.

1. Przyłączany obiekt:

Nazwa: budynek mieszkalny - wielorodzinny

Adres (Nr działki): Stary Brześć , ul. -  
gm. Brześć Kujawski, działka numer 7/17

Numer budynku	Miejsce dostarczenia	Typ odbioru	Ilość	Rodzaj instalacji	Wielkość zabezpieczenia	Rodzaj zabezpieczenia	Moc przyłączeniowa dla lokalu	Miejsce zainstalowania pomiaru	Rodzaj pomiaru	Funkcje pomiarowe licznika
		-	Szt.	-	A		kW			
	rozdzielnica	potrzeby administracji	1	3 fazy	25	3-faz. wyłącznik instalacyjny nadmiarowo-prądowy	12.5	wewnątrz budynku w miejscu ogólnodostępnym	bezpośredni	Energia elektryczna czynna pobrana, Straty nieobecne/pomijalnie małe
	rozdzielnica	mieszkanie	4	3 fazy	25	3-faz. wyłącznik instalacyjny nadmiarowo-prądowy	12.5	wewnątrz budynku w miejscu ogólnodostępnym	bezpośredni	Energia elektryczna czynna pobrana, Straty nieobecne/pomijalnie małe

PROJEKT ZAGOSPODAROWANIA DZIAŁKI

o nr ewid. 7/17, obręb Stary Brześć Parcele, gm. Brześć Kujawski

MAPA DO CELÓW PROJEKTOWYCH

Skala 1 : 500

Miejscowość : Stary Brześć Parcele  
województwo : kujawsko – pomorskie  
powiat: włodawski  
Gmina: Brześć Kujawski-obszar wiejski  
obręb: Stary Brześć Parcele  
układ współrzędnych: PL 2000  
układ wysokościowy: PL-EVRF2007-NH  
GGN .6640.1711.2023

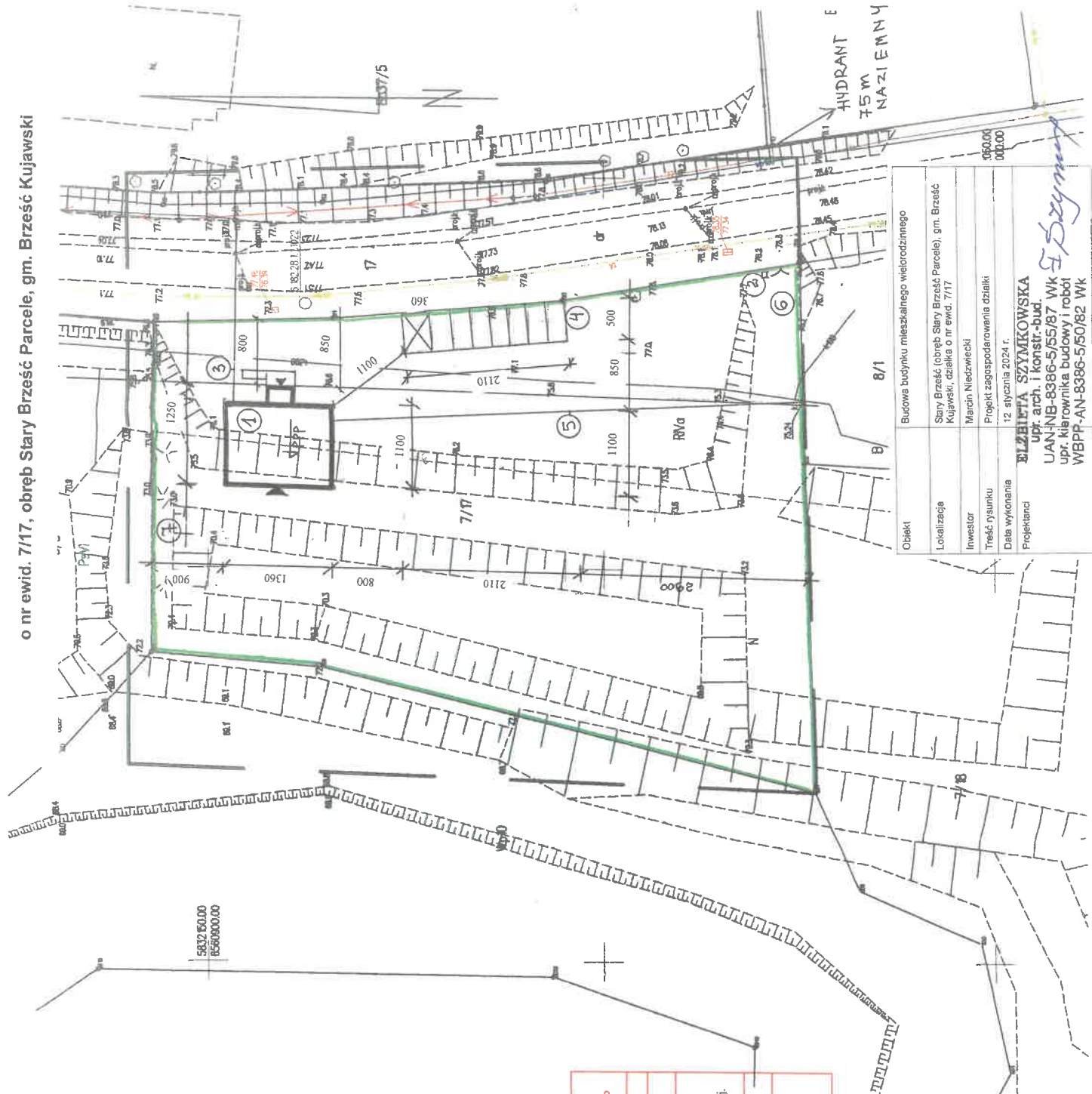
Mapa aktualna w oznaczonym zakresie

Nie wyklucza się istnienia w terenie innych niż wykazanych na niniejszej mapie -urządzeń podziemnych , która nie były zgłoszone do inwentaryzacji lub o których brak informacji w instytucjach branżowych.

Podświadkam, że niniejszy dokument został opracowany w wyniku prac geodezyjnych i kartograficznych, których rezultaty zawiera operat techniczny pozytywnie zweryfikowany. Jednocześnie informuję, że jestem świadomy odpowiedzialności karnej za złożenie fałszywego oświadczenia.	
Identyfikator zgłoszenia prac geodezyjnych	GGN.6640.1711.2023
Organ służby geodezyjnej, który otrzymał zgłoszenie	STAROSTA WŁOCŁAWSKI
Wykonawca prac geodezyjnych	"GEODEX" USŁUGI GEODEZYJNE Mirosława Kolas ul. Limanowskiego 11, 87-880 Brześć Kuj. NIP:889-103-71-08 REGON:910230939
Nr oraz data sporządzenia dokumentu zawierającego wynik pozytywnej weryfikacji	Protokół weryfikacji Nr: 2 z dnia: 2023.06.05
Imię i nazwisko oraz nr uprawnień zawodowych kierownika prac	GEODETA Mirosława Kolas Nr upr. 13024

LEGENDA:

1. Projektowana budowa budynku mieszkalnego wielorodzinnego
2. Projektowana pergola śmiełnikowa
3. Projektowane przyłącze wodociągowe (wg odrębnego opracowania)
4. Projektowane miejsca postojowe (wg odrębnego opracowania)
5. Projektowane przyłącze kanalizacji sanitarnej (wg odrębnego opracowania)
6. Projektowany wjazd na działkę (wg odrębnego opracowania)
7. Projektowana zieleni izolacyjna



Obiekt	Budowa budynku mieszkalnego wielorodzinnego
Lokalizacja	Stary Brześć (obręb Stary Brześć Parcele), gm. Brześć Kujawski, działka o nr ewid. 7/17
Inwestor	Marcin Niedzwiecki
Treść rysunku	Projekt zagospodarowania działki
Data wykonania	12 stycznia 2024 r.
Projektanci	ELŻBIETA SZYMKOWSKA upr. arch. i konstr.-bud. UAN-NB-8386-5/55/87 Wk upr. kierownika budowy i robot WBPP-AN-8386-5/50/82 Wk





