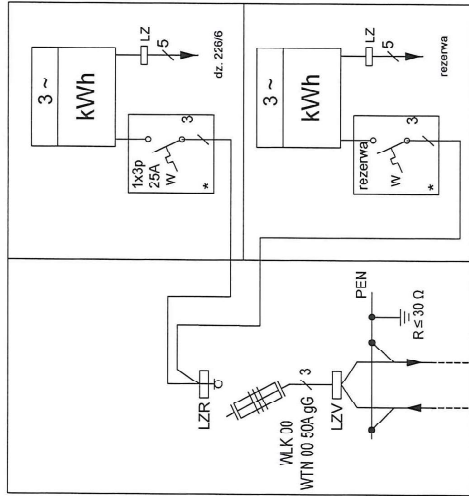
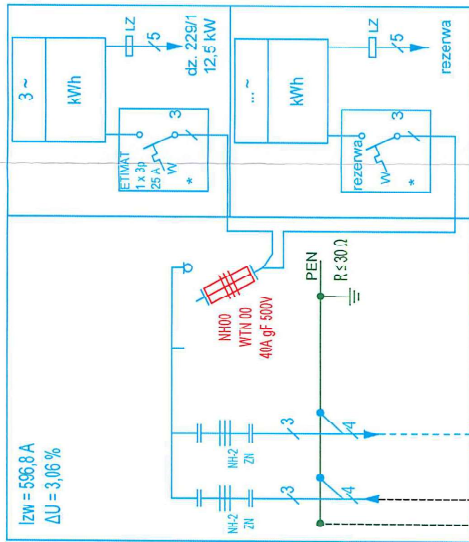


Projektowana kablowa rozdzielnica szafowa typu
KRSN-222F-NH2/R-NH00/F na dz nr 229/1
(WP P/23/058830)
nr Z45.082.4.1...01

I_{zw} = 350,9 A
ΔU = 3,56 %

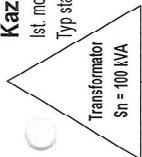
Istniejąca szafka pomiarowa typu
P2-Rs/LZ/LZR/F na dz nr 226/6
Z4503932



Stacja nr 50471

Kazimierów

Ist. most kablowy typu YAKXS 2x4x120mm²
Typ stacji transformatorowej ŻH-16

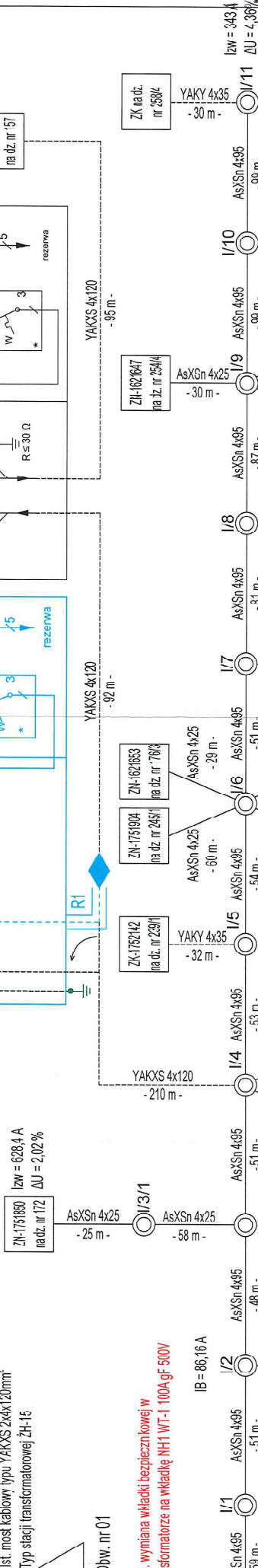


Obw. nr 01

WT-1 80A gF 500V

Pró. wymiana wkładki bezpiecznikowej w
transformatorze na wkładkę NH1 WT-1 100A gF 500V

I_{zw} = 628,4 A
ΔU = 2,02 %



I_{zw} = 343 A
ΔU = 4,36 %

I_{zw} = 450,3 A
ΔU = 3,43 %

I_{zw} = 359,7 A
ΔU = 3,35 %

I_{zw} = 673,4 A
ΔU = 2,55 %

I_{zw} = 86,16 A

I_{zw} = 343 A
ΔU = 4,36 %

ELMONT

ELMONT s.c.
Michałów Długi 32A, 62-580 Opatówek
tel. +48 62 761 95 93

Nazwa rysunku:

Schemat jednokreskowy

Temat: Budowa linii kablowej dla zasilania budynku mieszkalnego - jednorodzinny na dz. nr 229/1 w miejscowości Kazimierów gm. Stare Miasto

STADIUM:	KONCEPCJA PROJEKTOWA	PODPISY	UMIOWA - 0060023
PROJEKTANT:	mgr inż. Katarzyna Wójcik	WP	03/15/23/0524
ASYSTENT:	spec. instalacji w zakresie sieci, instalacji urządzeń elektrycznych i elektroenergetycznych	WP	F23/05830
ADRES:	Maleusz Michałski	INWESTOR	STOROW. 74507/001
BRANŻA:	ELEKTRYCZNA	DATA:	Marzec 2024
SYMBOL:	SYMBOL	SYMBOL	SYMBOL

LEGENDA

- Projektowane linie kablowe
- Nazwy (YAKXS) 4x120 SE 0,6/1 kV L = 7,11 m
- Projektowana linia szafowa typu:
- P1 - 4R0T DVC 110 L = 7 m, wykop otwarty
- Projektowana technika czołowania FeZn 25x4
- L = 1/3 m