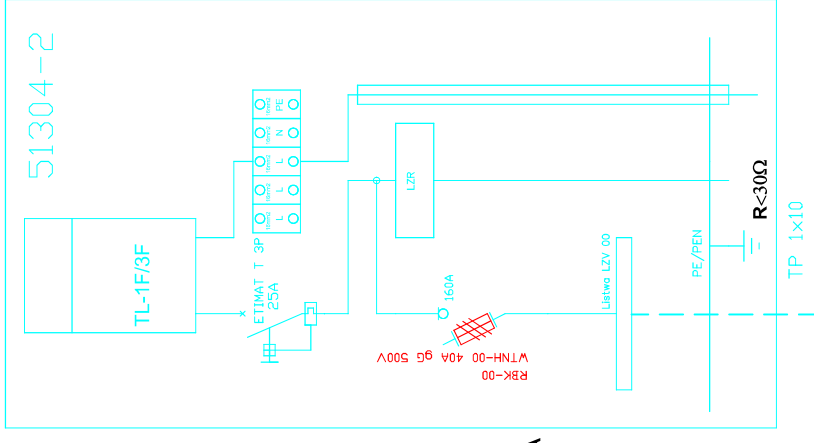
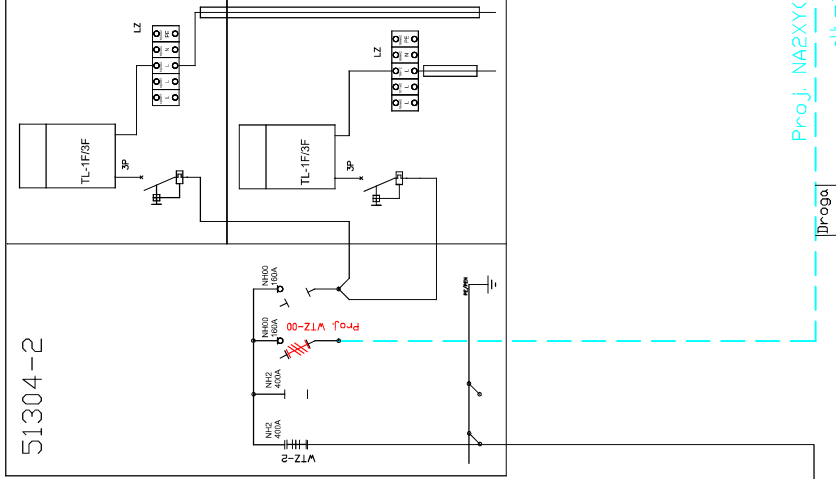
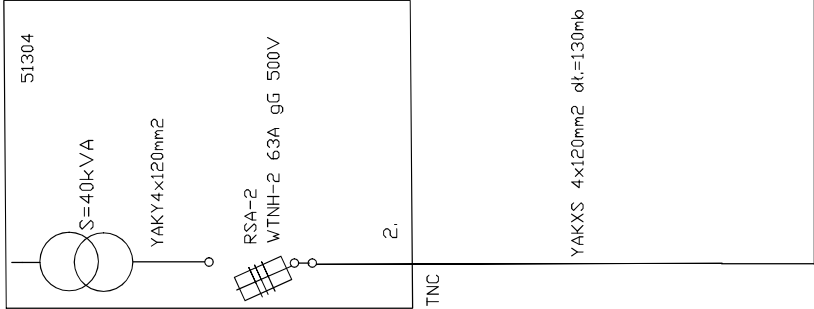


Istn. KRSN-P2/2F-NH2/2R-NH00/F dz. nr 111/1

Proj. P1-RS/LZV/LZR/F dz. nr 178/5
P/23/085795 Z4508416



Iz=808,5A
Iw=252A
 $\Delta U=0,5\%$

Elektronicznie
podpisany przez
Sławomir Ławniczak

Obiekt: Przyłącze kablowe nN 0.4kV w m. Włczogóra gm. Włczyn, dz. nr 178/5 (OBI/45/2400374)	
Branża: elektryczna	Rodzaj opracowania: projekt budowlany
Nazwa rysunku: Schemat ideowy zasilania	
Investor: Energa Operator SA Oddział w Kaliszu al. Wolności 8, 62-800 Kalisz	
Projektował: mgr inż. Sławomir Ławniczak WKP/0257/PW0E/15	
Data: 07.2024	Rysunek nr: E02