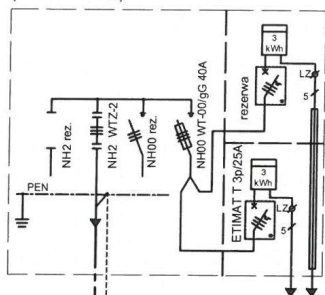
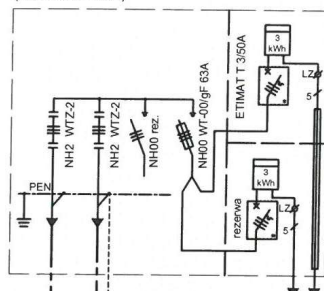


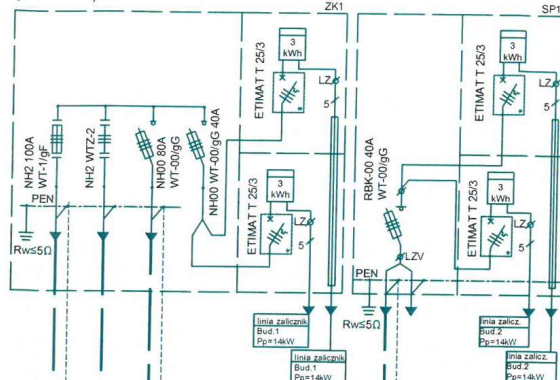
Istn. Z3205882
KRSN-P2/2F-NH2/2R-NH00/F
(obw.300 T-4180)



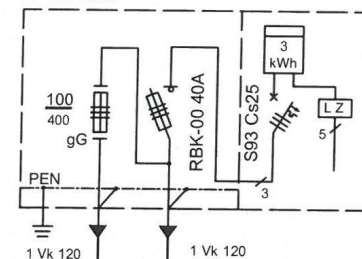
Istn. Z3206633
KRSN-P2/2F-NH2/2R-NH00/F
(obw.300 T-4180)



Projektowane złącze kablowe typu
KRSN-P2/2F-NH2/2R-NH00/F+P2-Rs/LZV/F
(T-4180-300)



Istniejące
ZK-2a/R/P-2
Z-41/1331



Istn. YAKY 4x120
kier. Z-43/1331
+FeZn25x4

Istn. YAKY 4x120 L=10m
+FeZn25x4

Proj. YAKXS 4x120
L=2x12(14)m+FeZn25x4

proj. YAKXS 4x35 L=1(5)m
+FeZn 25x4

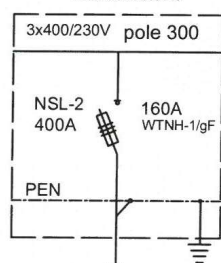
istn. YAKXS 4x120
L=14m+FeZn25x4

istn. YAKXS 4x120
L=20m+FeZn25x4

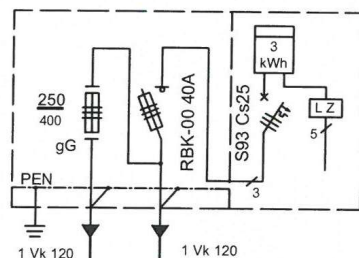
proj. SRN4
70-120
Z120

istn. YAKXS 4x120
L=43m+FeZn25x4

STACJA T-4180 " Leśna Polana"
Rozdzielnica nn - fragment
TR 250kVA obc.7%



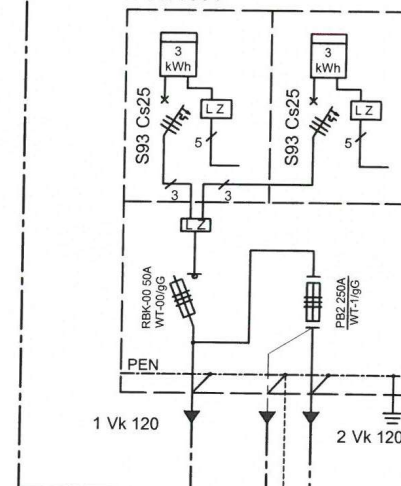
Istn. YAKY 4x120 L=196m
kier. T-4180-300 +FeZn25x4



Istniejące
ZK-2a/R/P-2
Z-37/1331

Istn. YAKY 4x120 L=40m
kier. Z-41/1331 +FeZn25x4

Istniejące
Z-39/1331



1 Vk 120

2 Vk 120

NUMERACJE
ZŁĄCZA USTALIĆ Z
INWESTOREM NA
ETAPIE
WYKONAWSTWA

"EL-SOW" Sp. z o.o. Paweł Sowiński ul. Janowska 3/108 Gdynia 81-017 NIP: 958-171-75-88		
Projektował: tech. Jerzy Jurewicz upr. nr 5753/Gd/94	05.2024	4
Inwestor: ENERGA-OPERATOR SA Oddział w Gdańsku		
Temat: Przylącze elektroenergetyczne kablowe nn 0,4kV - Gdynia ul. Leśna Polana dz. nr 936/2, 936/3, 935/2 obr. 14 Dąbrowa (OBI/32/2305292)		
TYTUŁ:	Schemat zasadniczy zasilania	
	RYS. 2	