

## **SPECYFIKACJA TECHNICZNA**

**„Wymiana okien w Energa Operator SA Oddział w Kaliszu w budynku biurowym  
w Rejonie Dystrybucji w Jarocinie, ul. Batorego 26”**

**Jarocin, Wrzesień 2024r.**

### 1. Przedmiot specyfikacji technicznej

Przedmiotem specyfikacji są wymagania dotyczące wykonania robót budowlanych związanych z wymianą 135 szt. okien z parapetami wewnętrznymi i zewnętrznymi oraz jednego okna fasadowego z parapetem wewnętrznym i zewnętrznym w budynku biurowym w Rejonie Dystrybucji w Jarocinie przy ul. Batorego 26.

### 2. Cel zadania

Celem zadania jest rzetelne oraz profesjonalne wykonanie wymiany przedmiotowych okien wraz z parapetami wewnętrznymi i zewnętrznymi w budynku biurowym w RD Jarocin (zał. nr 1). Obecne okna nie domykają się, są nieszczelne, nie spełniają aktualnych norm, występuje przewiewanie i przecieki wody w czasie deszczu. Zimą występuje duży ubytek ciepła, Okna mają około 30 lat i były wielokrotnie naprawiane.

Efektem wykonania wymiany będzie poprawa efektywności energetycznej zmniejszenie strat ciepła: oraz przywrócenie podstawowych parametrów funkcjonalnych i wizualnych okien w budynku biurowym.

### 3. Warunki ogólne

- aktualnie obowiązujące normy
- specyfikacja techniczna
- wiedza techniczna odpowiednia do zadania
- przepisy bhp
- prawo pracy

Dostawy i świadczenia należy zrealizować w takim stopniu kompletności, by zapewnione było bezpieczeństwo pracy, nawet wtedy gdy nie wymieniono wyraźnie w propozycji lub ofercie niezbędnych do tego celu świadczeń. Zakres dostawy i świadczeń powinien mieścić się całkowicie w granicach objętych umową.

Wykonawca robót jest odpowiedzialny za jakość ich wykonania oraz zgodność z specyfikacją techniczną i poleceniami inwestora.

### 4. Zakres prac objętych specyfikacją techniczną:

- wykonanie pomiarów z natury stolarki okiennej
- uzgodnienie z zamawiającym terminu wymiany stolarki okiennej, dojazd,
- w miejsce istniejącego okna fasadowego z PCV należy zamontować nowe z aluminium w kolorze szarym
- w miejsce istniejących okien należy zamontować nowe okna PCV w kolorze białym wraz z ich obróbką,
- demontaż istniejących okien 135 szt + demontaż 1 szt. okna fasadowego
- demontaż parapetów wewnętrznych i zewnętrznych
- demontaż parapetów z zabudową meblową

*Monaci*

- dostawa i montaż nowych okien 135 szt
- dostawa i montaż okna fasadowego
- dostawa i montaż nowych parapetów wewnętrznych z konglomeratu
- dostawa i montaż nowych parapetów zewnętrznych aluminiowych malowanych proszkowo
- montaż parapetów z ciepłą podwaliną
- zamocowanie i uszczelnienie pianką
- obróbka tynkarska zewnętrzna i wewnętrzna
- obróbka malarska ze scaleniem kolorystycznym istniejących pomieszczeń (w przypadku braku możliwości dobrania koloru – dopasowanym kolorem będzie biały po uzgodnieniu z zamawiającym)
- utylizacja materiałów z demontażu.

**SPECYFIKACJA MONTAŻU WEDŁUG WYMIARÓW : do weryfikacji w trakcie wizji lokalnej**

Lp.	NAZWA	KOLOR	WYMIAR	ILOŚĆ
1	OKNO FASADOWE ALUMINIUM	SZARY	177cm x 620cm	1
	PARAPET WEWNĘTRZNY	SZARY	30cm x 186cm	1
	PARAPET ZEWNĘTRZNY	SZARY	25cm x 190cm	1
2	OKNO DWUSKRZYDŁOWE PCV ROZWIERNOUCHYLNE	BIAŁY	145cm x 160cm	20
	PARAPET WEWNĘTRZNY	BIAŁY	30cm x 160cm	20
	PARAPET ZEWNĘTRZNY	SZARY	25cm x 145cm	20
3	OKNO JEDNOSKRZYDŁOWE PCV ROZWIERNOUCHYLNE PRAWE I LEWE	BIAŁY	85cm x 160cm	75
	PARAPET WEWNĘTRZNY	BIAŁY	30cm x 100cm	75
	PARAPET ZEWNĘTRZNY	SZARY	25cm x 80cm	75
4	OKNO JEDNOSKRZYDŁOWE PCV ROZWIERNOUCHYLNE PRAWE I LEWE	BIAŁY	65cm x 70cm	8
	PARAPET WEWNĘTRZNY	BIAŁY	30cm x 80cm	8
	PARAPET ZEWNĘTRZNY	SZARY	25cm x 145cm	8
5	OKNO JEDNOSKRZYDŁOWE PCV	BIAŁY	75cm x 153cm	11

*Mezuvel*

	ROZWIERNOUCHYLNE PRAWO I LEWE			
	PARAPET WEWNĘTRZNY	BIAŁY	22cm x 85cm	1
	PARAPET ZEWNĘTRZNY	SZARY	25cm x 75cm	1
6	OKNO JEDNOSKRZYDŁOWE PCV NIEOTWIERANEZ MLECZNĄ SZYBĄ	BIAŁY	75cm x 153cm	2
	PARAPET WEWNĘTRZNY	BIAŁY	22cm x 85cm	2
	PARAPET ZEWNĘTRZNY	SZARY	25cm x 75cm	2
7	OKNO JEDNOSKRZYDŁOWE PCV ROZWIERNOUCHYLNE PRAWO I LEWE	BIAŁY	77cm x 90cm	2
	PARAPET WEWNĘTRZNY	BIAŁY	30cm x 90cm	2
	PARAPET ZEWNĘTRZNY	SZARY	22cm x 80cm	2
8	OKNO JEDNOSKRZYDŁOWE PCV ROZWIERNOUCHYLNE PRAWO I LEWE	BIAŁY	77cm x 97cm	10
	PARAPET WEWNĘTRZNY	BIAŁY	30cm x 90cm	10
	PARAPET ZEWNĘTRZNY	SZARY	25cm x 75cm	10
9	Kotłownia			
	OKNO JEDNOSKRZYDŁOWE PCV 95CM STAŁE 100CM ROZWIERNOUCHYLNE	BIAŁY	80cm x 195cm	3
	PARAPET WEWNĘTRZNY	BIAŁY	30cm x 90cm	3
	PARAPET ZEWNĘTRZNY	SZARY	25cm x 95cm	3
10	OKNO JEDNOSKRZYDŁOWE PCV ROZWIERNOUCHYLNE PRAWO I LEWE	BIAŁY	115cm x 145cm	4
	PARAPET WEWNĘTRZNY	BIAŁY	30cm x 130cm	4
	PARAPET ZEWNĘTRZNY	SZARY	25cm x 115cm	4

## 5. Materiały

Do wykonania robót należy używać materiałów i sprzętu posiadających odpowiednie atesty, znaki bezpieczeństwa „B”, aprobaty ITB zgodne z PN lub EN, świadectwa higieniczne wydane przez PZH.

Specyfikacja nowych okien:

- okno fasadowe z aluminium w kolorze szarym, szkło typu Antisol
- okna dwuskrzydłowe PCV rozwierno , jedna kwatera rozwierno uchylne kolor biały
- okna jednoskrzydłowe PCV rozwierno uchylne kolor biały
- 2 okna jednoskrzydłowe PCV stałe – kolor biały, szyba mleczna
- 3 okna do kotłowni 80\*195 cm ,H= 95 cm stałe (fixa), H= 100 cm rozwierno uchylne
- nawietrzaki higrosterowane 2 szt w każdym pomieszczeniu
- parapety wewnętrzne z konglomeratu np. Bianco Carrara
- parapety zewnętrzne aluminiowe szare malowane proszkowo z ciepłą podwaliną
- szklenie potrójne spełniające warunki aktualnej normy cieplnej współczynnik przenikania ciepła nie więcej niż  $U = 0,9 \text{ W/m}^2\text{xK}$

## 6. Montaż

Przed rozpoczęciem montażu należy sprawdzić:

- prawidłowość wykonania ościeży,
- możliwość mocowania elementów do ścian,
- jakość dostarczonych elementów do wbudowania.

Elementy powinny być trwale zakotwione w ścianach budynku.

Osadzone elementy powinny być uszczelnione między ościeżem, a ościeżnicą lub ścianą tak, aby nie następowało przewiewanie, przemarzanie lub przecieki wody opadowej. Uszczelnienia wykonywać z elastycznej masy uszczelniającej.

Powłoki malarskie powinny być jednolite, bez widocznych poprawek, śladów pędzla, rys i odprysków i spełniać wymagania podane dla robót malarskich wg odpowiednich norm.

Osadzenie parapetów wykonywać po całkowitym osadzeniu i uszczelnieniu okien.

## 7. Informacje o terenie wykonania robót

Prace remontowe mogą odbywać się w godzinach urzędowania pracowników od 07:00 do 15:00 (inne godziny po indywidualnym uzgodnieniu)

W przypadku prac prowadzonych na zewnątrz budynku możliwa jest realizacja zadania po godzinie 15:00.

Wykonawca będzie mógł korzystać z dostępnych źródeł poboru energii elektrycznej i wody znajdujących się na terenie budynku Rejonu Dystrybucji w Jarocinie. Miejsca poboru zostaną ustalone podczas przekazania placu budowy, na którym realizowane będą prace budowlane.

*Ma 2021*

Wykonawca jest odpowiedzialny za należyte zabezpieczenie placu budowy pod względem BHP i ppoż. W czasie transportu materiałów oraz prac budowlanych należy zabezpieczyć wydzielony na ten czas teren w sposób zapewniający bezpieczeństwo.

Opracował:

Izabela Mazurek

Specjalista Wiodący  
ds. Administracji  
Izabela Mazurek

Zatwierdził:

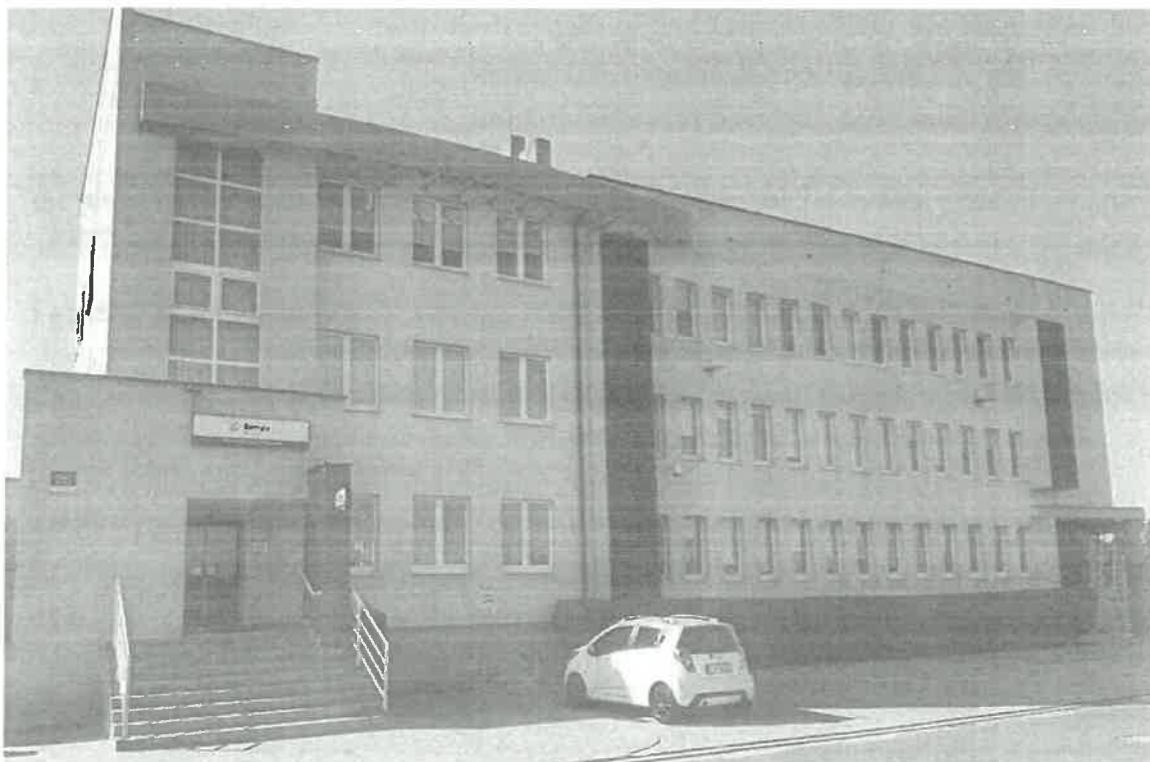
Kierownik  
Wydziału Organizacji,  
Administracji i Transportu

Karol Milewski

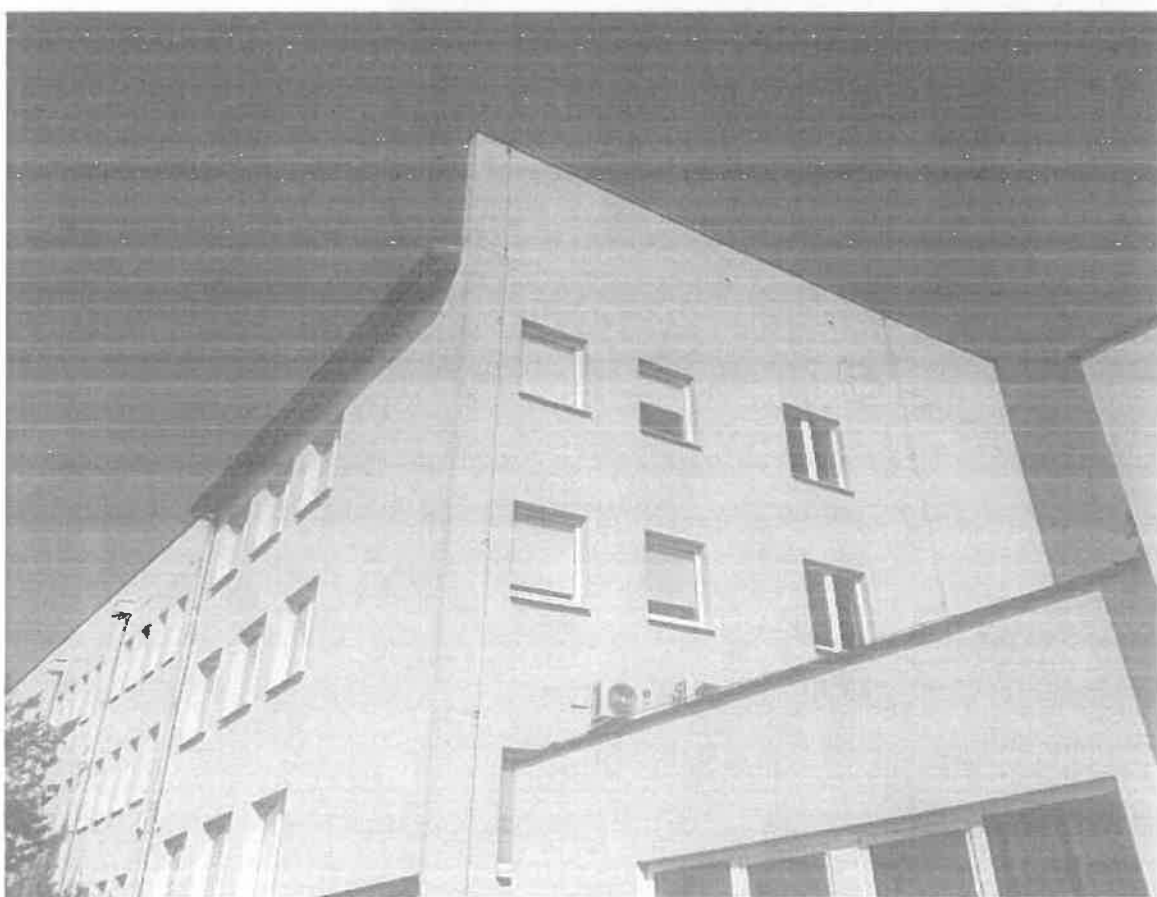
Załączniki :

1. Zdjęcie budynku biurowego .
2. Rzuty z rozmieszczeniem okien

Załącznik nr 1



Mazurek



Mozurel



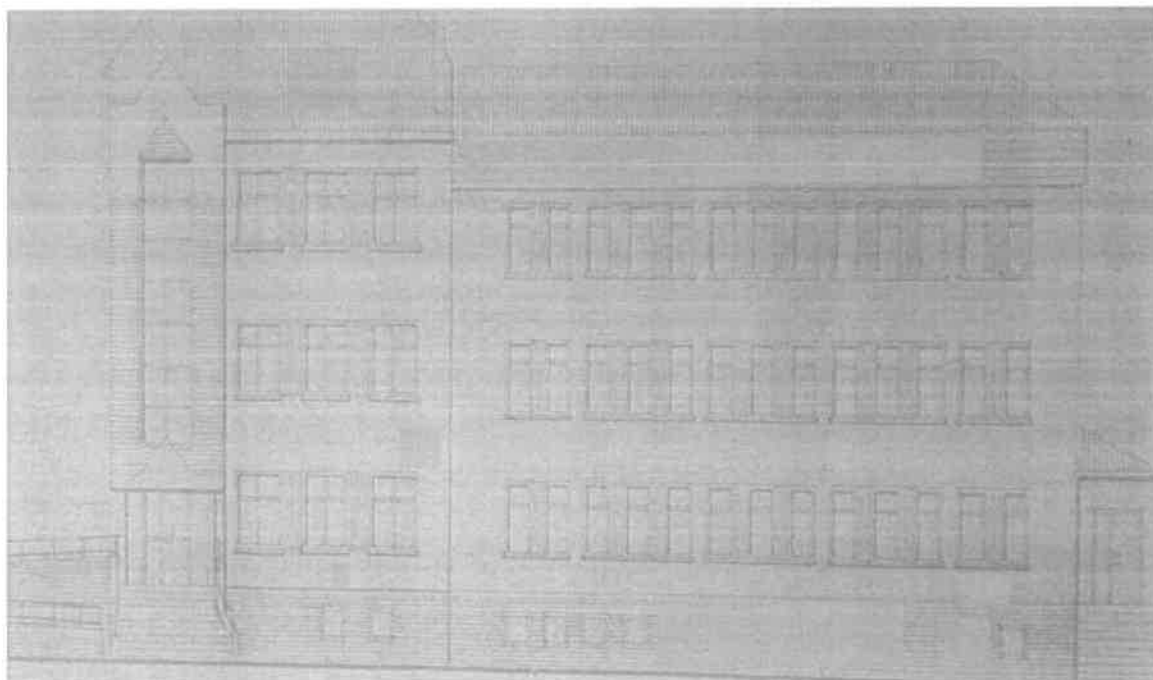
*Małuch*



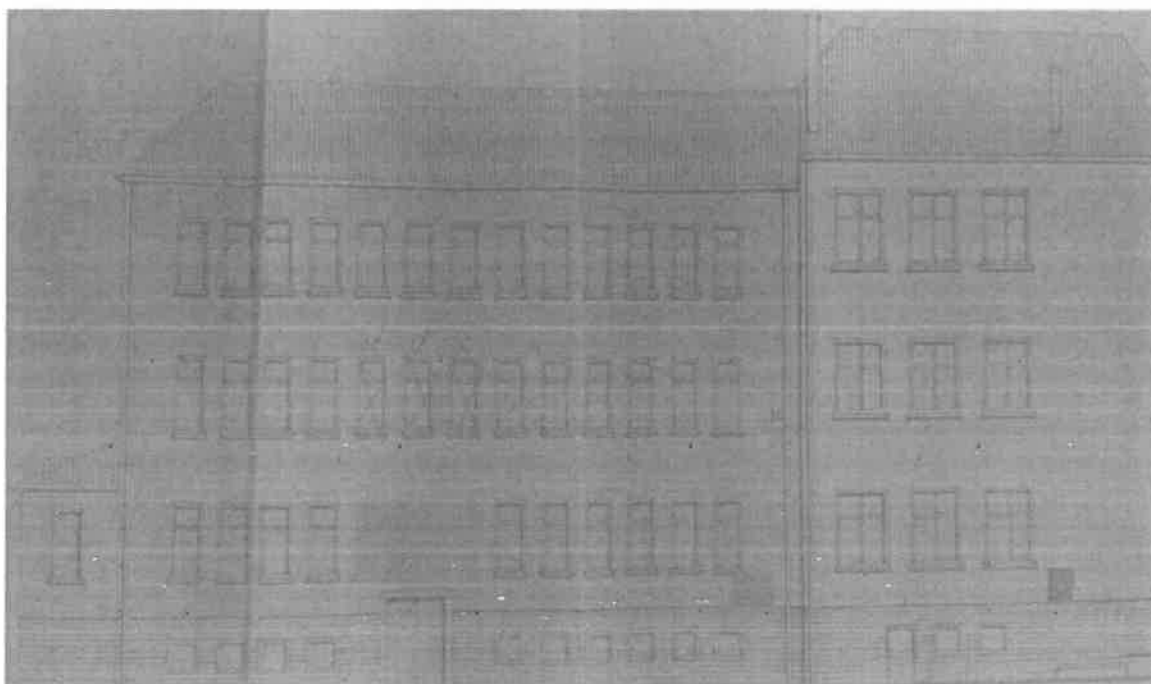


Załącznik nr 2

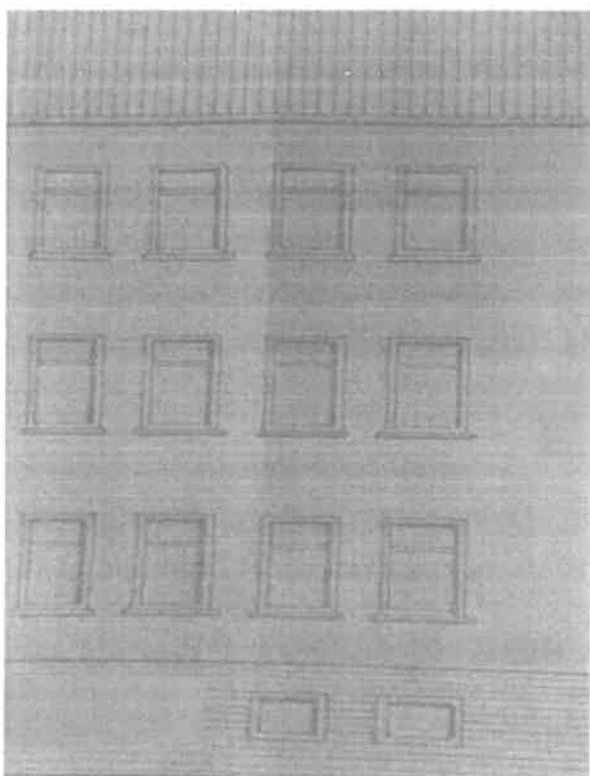
Elewacja frontowa



Mozdul



Elewacja boczna prawa



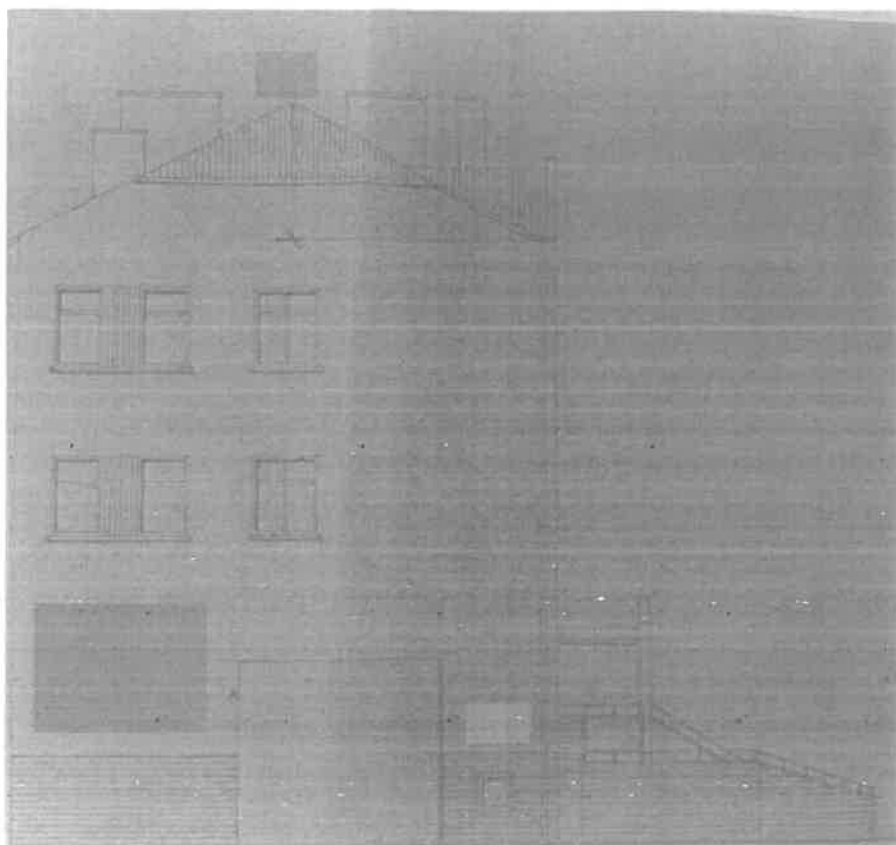
Molusk



**Energa**

operator

Elewacja boczna lewa strona



Mazur

